



**МИНИСТЕРСТВО ПО ГОСУДАРСТВЕННОЙ ОХРАНЕ
ОБЪЕКТОВ КУЛЬТУРНОГО НАСЛЕДИЯ КУРСКОЙ ОБЛАСТИ**

П Р И К А З

от 24.01.2025

г. Курск

№ 05-3-08/15

**Об утверждении предмета охраны объекта культурного наследия
федерального значения «Церковь Троицы (Нижняя)», XVII в.,
расположенного по адресу: Курская область, г. Курск, ул. Гайдара, 30**

В соответствии с Федеральным законом от 25 июня 2002 года № 73-ФЗ «Об объектах культурного наследия (памятниках истории и культуры) народов Российской Федерации», Положением о Министерстве по государственной охране объектов культурного наследия Курской области, утвержденным постановлением Губернатора Курской области от 15.09.2020 № 274-пг, ПРИКАЗЫВАЮ:

1. Утвердить прилагаемый предмет охраны объекта культурного наследия федерального значения «Церковь Троицы (Нижняя)», XVII в., расположенного по адресу: Курская область, г. Курск, ул. Гайдара, 30.

2. Контроль за исполнением настоящего приказа возложить на начальника отдела разрешительной документации и учета объектов культурного наследия Министерства по государственной охране объектов культурного наследия Курской области А.И. Куткову.

3. Приказ вступает в силу со дня его подписания.

И.о. министра

А.Ю. Потанин

УТВЕРЖДЕН
приказом Министерства по
государственной охране
объектов культурного наследия
Курской области
от 24.01.2025 № 05-3-08/15

ПРЕДМЕТ ОХРАНЫ
объекта культурного наследия федерального значения «Церковь
Троицы (Нижняя)», XVII в., расположенного по адресу: Курская
область, г. Курск, ул. Гайдара, 30

Градостроительная ценность:

Местоположение в исторической части города Курска, монументальная выразительная композиция здания. Визуальные связи создают ценные исторические панорамы города Курска. Градостроительная доминанта в исторической застройке.

Историческая ценность:

Дата постройки Объекта – XVII-XVIII вв.

Подлинные особенности здания и исторический каркас здания не претерпевали изменений в течение времени.

Причастность здания к истории г. Курска, подтверждена достоверными источниками.

Присутствуют черты архитектуры русского зодчества.

Художественно-эмоциональная ценность:

Значимость объекта в исторической среде города Курска.

Охраняется исторический колорит объекта в уличной застройке города Курска.

Функциональная ценность:

Церковь.

Архитектурно-эстетическая ценность:

Объемно-пространственная композиция здания. Композиционное решение и архитектурно-художественное оформление фасадов:

Здание с высокой колокольной, двухэтажное, кирпичное, одноглавое, крестовокупольное, прямоугольное в плане, дополнено полукружьями апсид; по типу восьмерик на четверике.

Архитектурный декор фасадов, в основе которого – пояски простого профиля с усложненными сухариками пилястр, а также простые аркатурные фризы и оконные обрамления.

Окна, прорезанные в полукупольном барабане, обрамленные сложными наличниками. Междуетажные карнизы простого профиля.

Лопатки, обрамляющие углы четверика, восьмерика и апсиды.

Арочные окна второго этажа с плоскими архивольтами.

Однотипные наличники оконных проемов.

Четырехъярусная колокольня. Шестерик основания главки, поставленный над тремя восьмириками. Плоские пилястры на углах и карниз из сухариков верхнего яруса колокольни. Колокольня венчается шаровидной главкой.

Пространственно-планировочная структура здания:

Объемно-пространственная композиция отражает тектонику всего здания в целом;

Капитальные стены и их конструкции;

Здание трехнефное прямоугольное в плане апсидами без пристроек.

Интерьеры здания:

Настенная живопись на 2 этаже.

На второй этаж притвора и в верхний храм ведут две крутые широкие лестницы, размещенные в северной и южной пристройках к колокольне. Помещения первого и второго этажа притвора, трапезной, апсиды, северного и южного приделов имеют следующие типы сводов: коробовые с распалубкой, коробовые с торцовым лотком и боковой распалубкой, лотковые, лотковые с распалубкой, парусные.

Основной объем четверика завершается восьмилотковым сводом.

Материал и характер отделки фасадных поверхностей, колористическое решение фасадов:

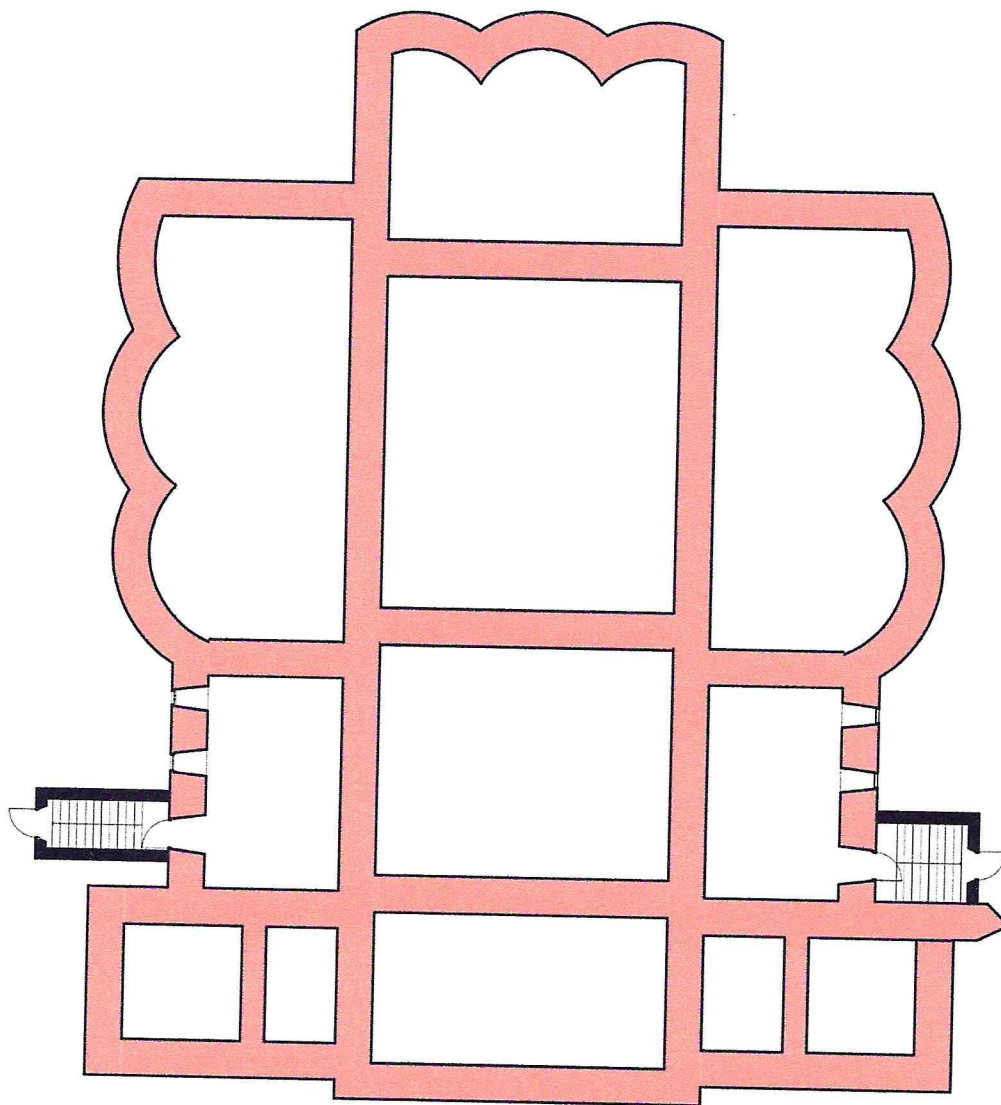
Кладка из красного кирпича на известковом растворе с расшивкой швов. Фасады оштукатурены и выкрашены в белый цвет. Для усиления конструкций применены металлические тяги. Внутренние стены кирпичные, оштукатурены и побелены.

Кровля:

Тип и форма кровли: конструкции, габариты чердака, тип стропильной системы, высота конька; материал – фальцевая кровля.

СХЕМЫ ПРЕДМЕТА ОХРАНЫ

Схема 1.
Объемно-пространственное композиционное построение подвала
объекта культурного наследия федерального значения «Церковь Троицы (Нижняя)», XVII в.
(Курская область, г. Курск, ул. Гайдора, 30)




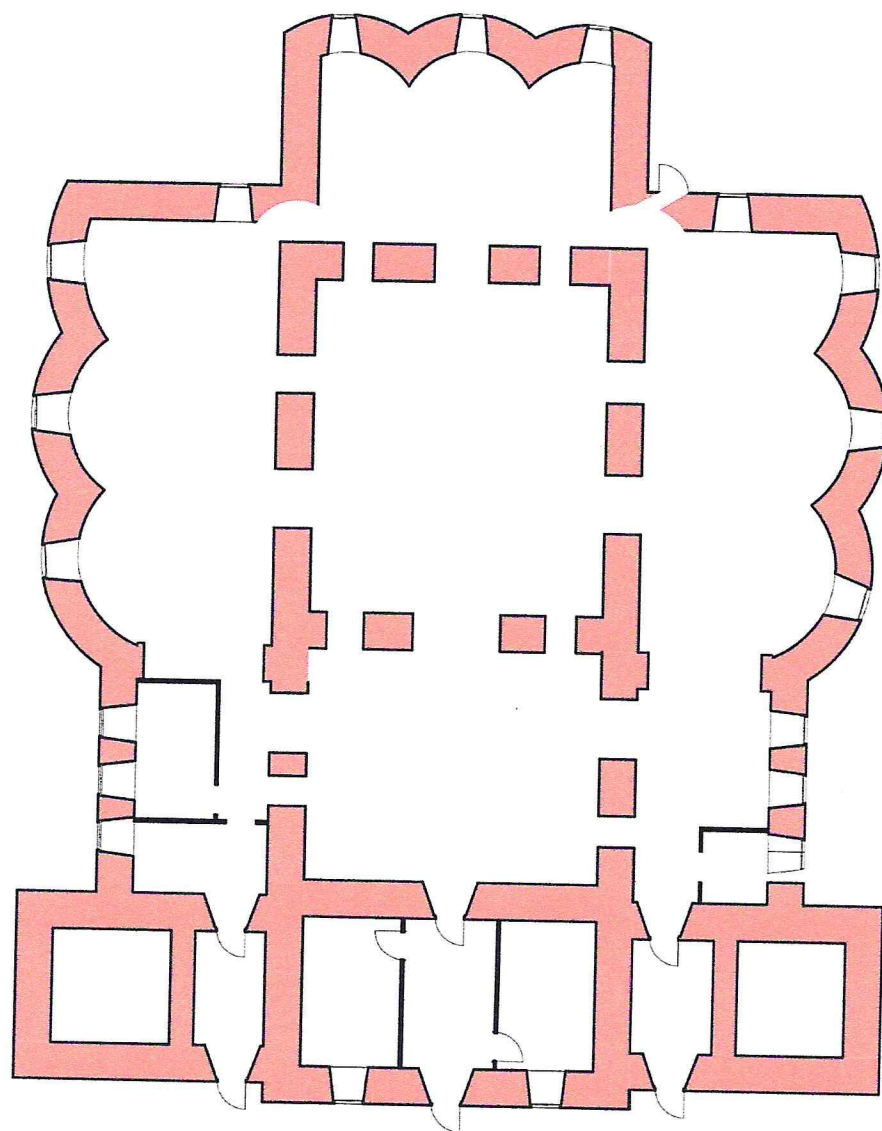
 - пространственно-планировочная структура

Схема 2.
Объемно-пространственное композиционное построение 1 этажа
объекта культурного наследия федерального значения «Церковь Троицы (Нижняя)», XVII в.
(Курская область, г. Курск, ул. Гайдара, 30)



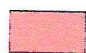
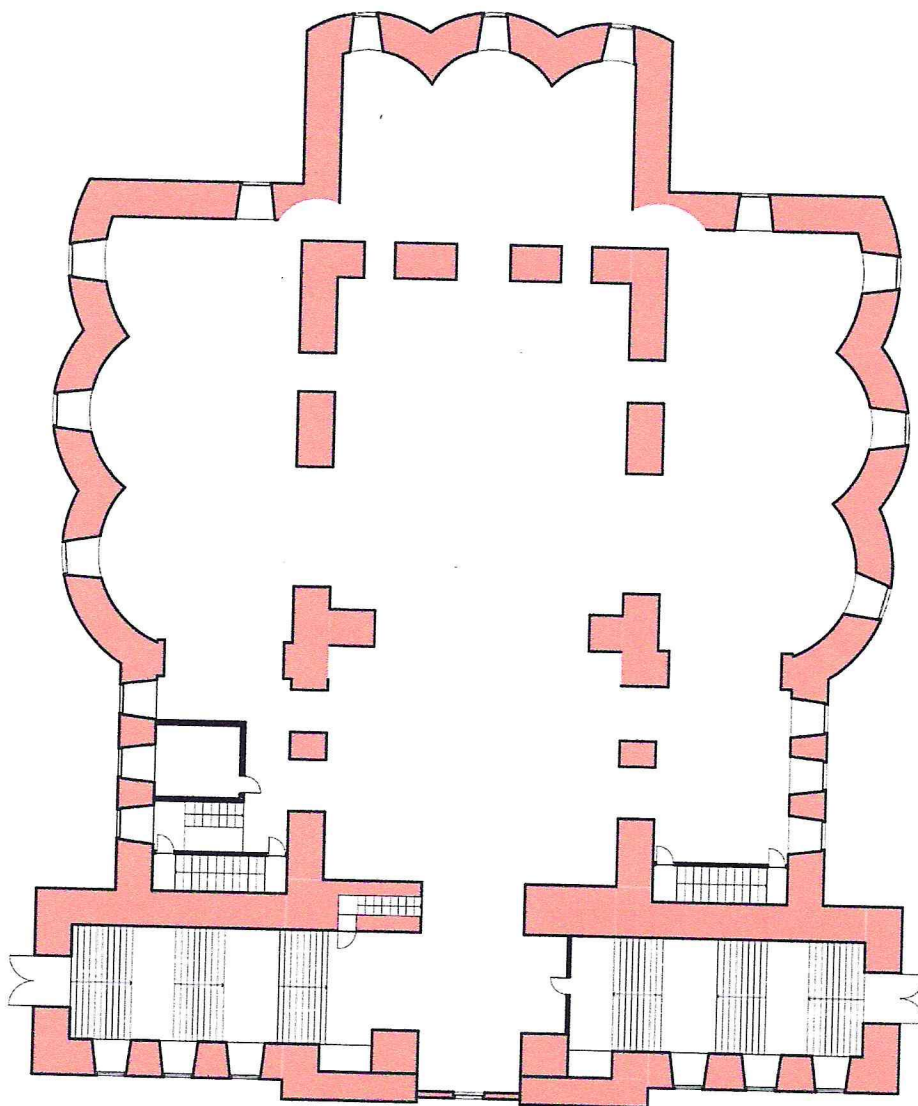
 - пространственно-планировочная структура

Схема 3.
Объемно-пространственное композиционное построение 2 этажа
объекта культурного наследия федерального значения «Церковь Троицы (Нижняя)», XVII в.
(Курская область, г. Курск, ул. Гайдора, 30)




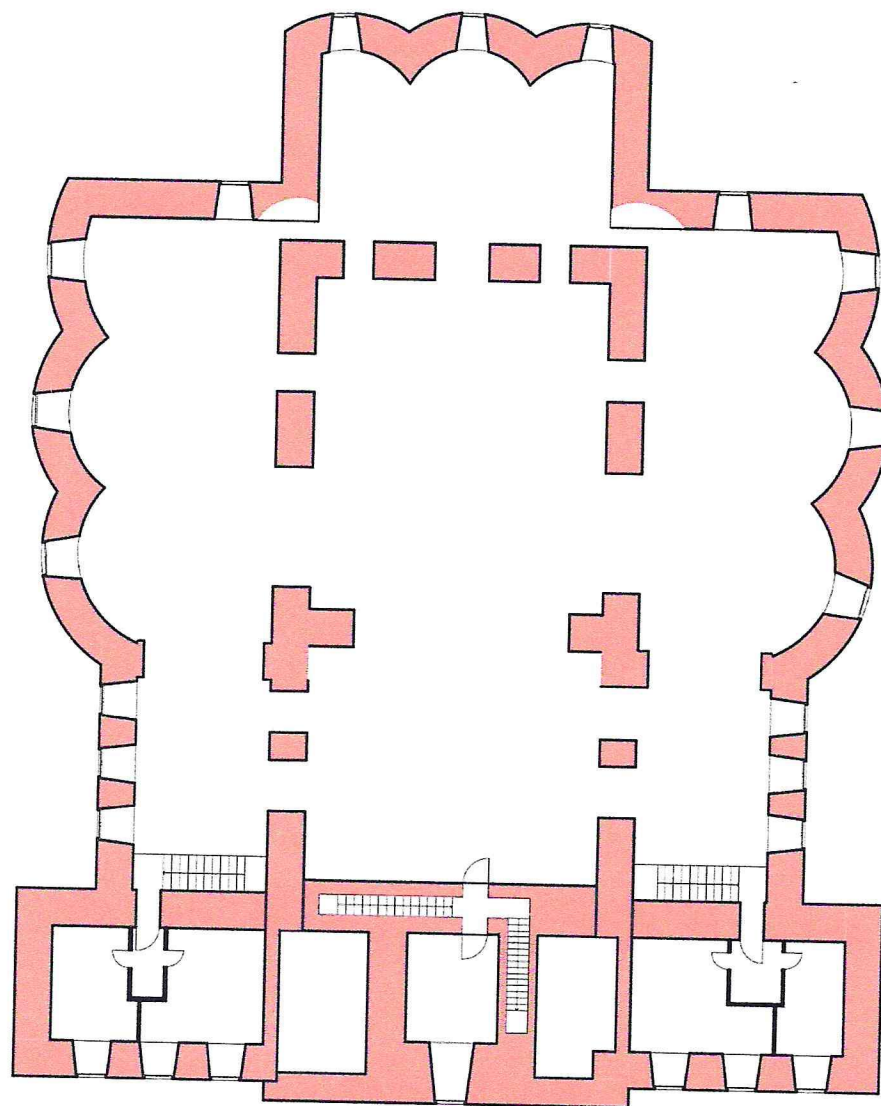
 - пространственно-планировочная структура

Схема 4.
Объемно-пространственное композиционное построение 3 этажа
объекта культурного наследия федерального значения «Церковь Троицы (Нижняя)», XVII в.
(Курская область, г. Курск, ул. Гайдора, 30)




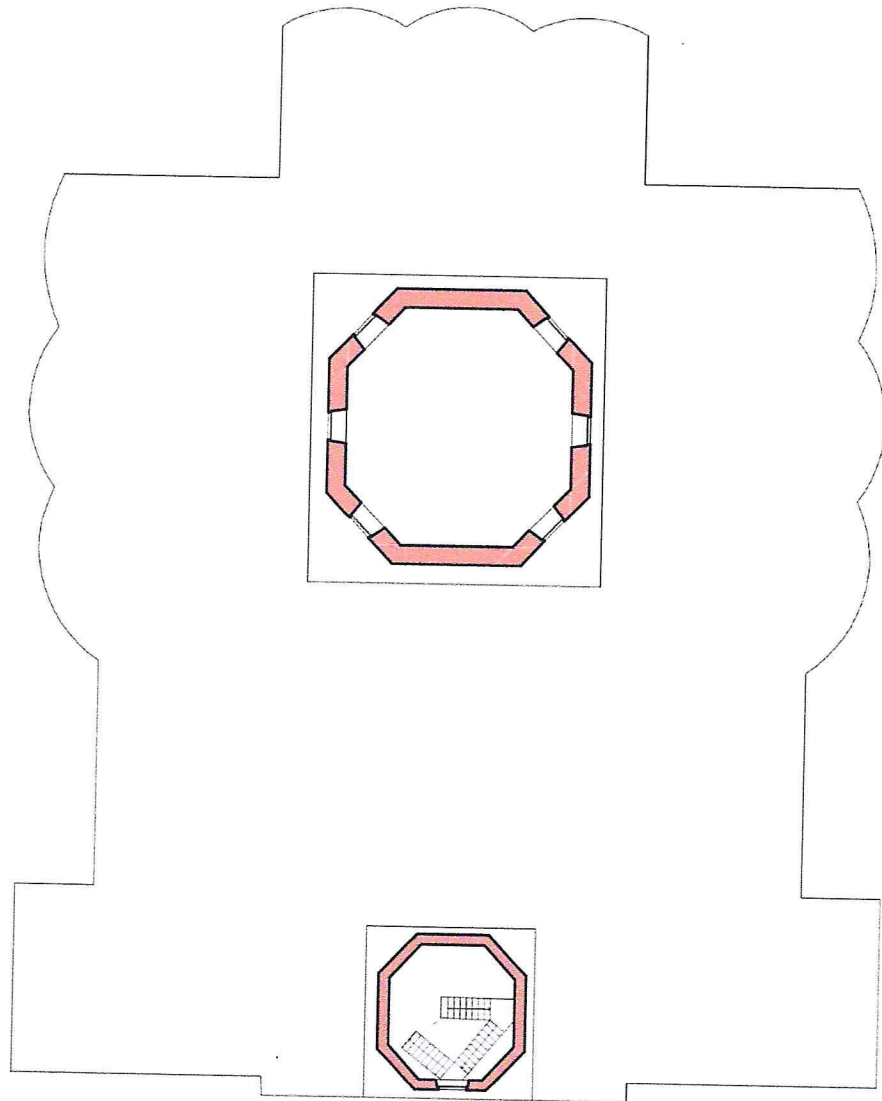
 - пространственно-планировочная структура

Схема 5.
Объемно-пространственное композиционное построение восьмерика
объекта культурного наследия федерального значения «Церковь Троицы (Нижняя)», XVII в.
(Курская область, г. Курск, ул. Гайдора, 30)




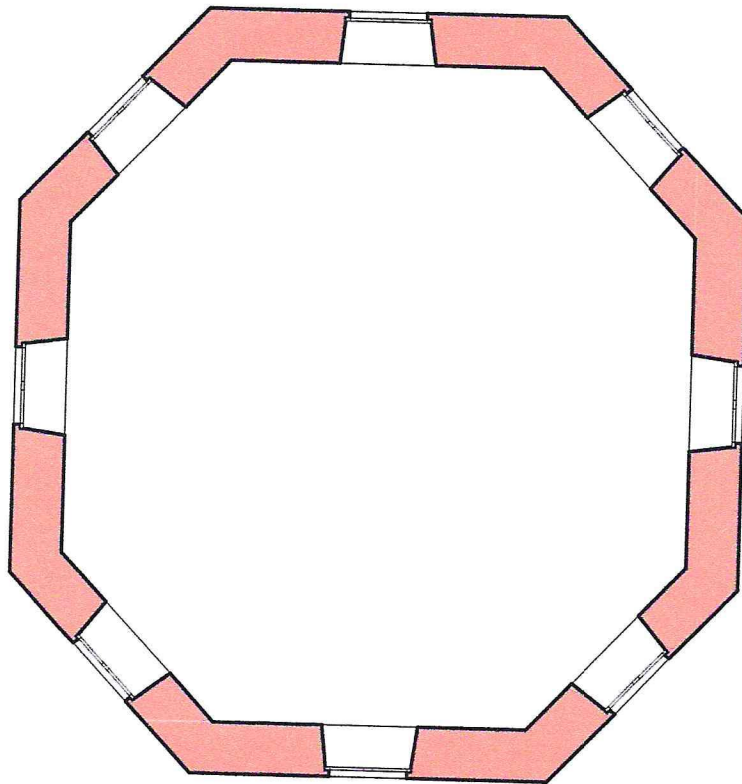
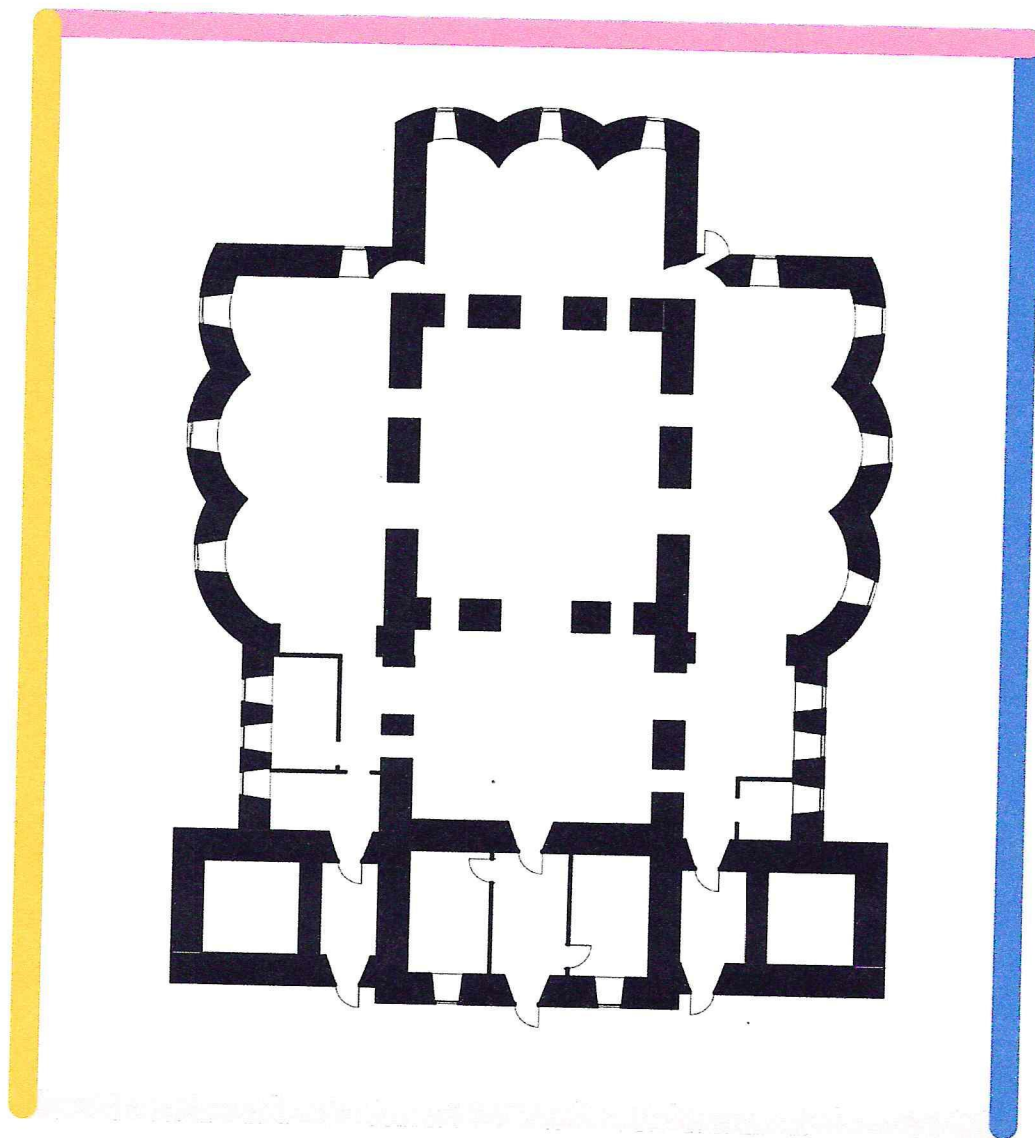
 - пространственно-планировочная структура

Схема 6.
Объемно-пространственное композиционное
построение колокольни
объекта культурного наследия федерального значения
«Церковь Троицы (Нижняя)», XVII в.
(Курская область, г. Курск, ул. Гайдара, 30)



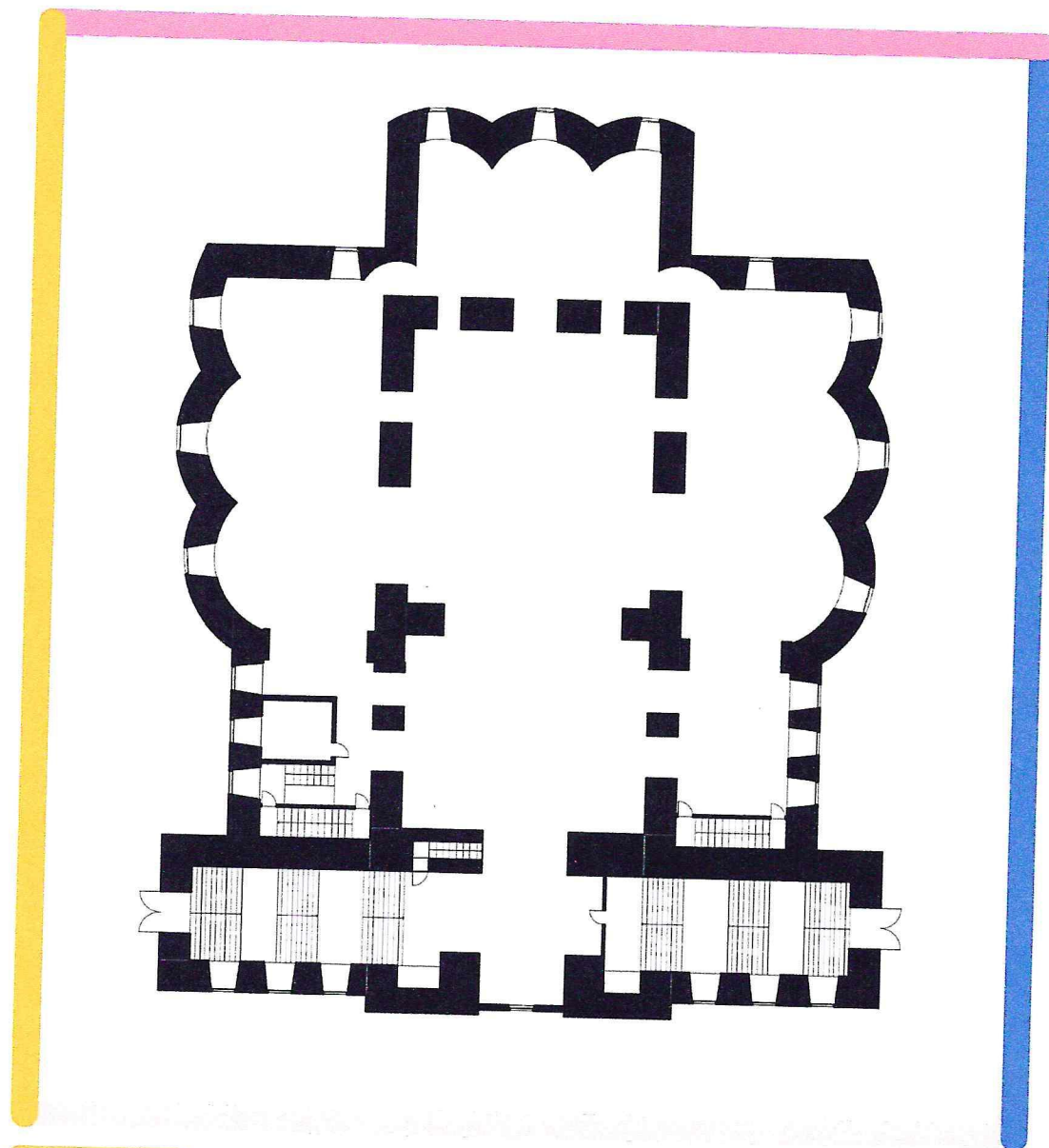
- пространственно-планировочная структура

Схема 7.
Фасады 1 этажа
объекта культурного наследия федерального значения «Церковь Троицы (Нижняя)», XVII в.
(Курская область, г. Курск, ул. Гайдора, 30)



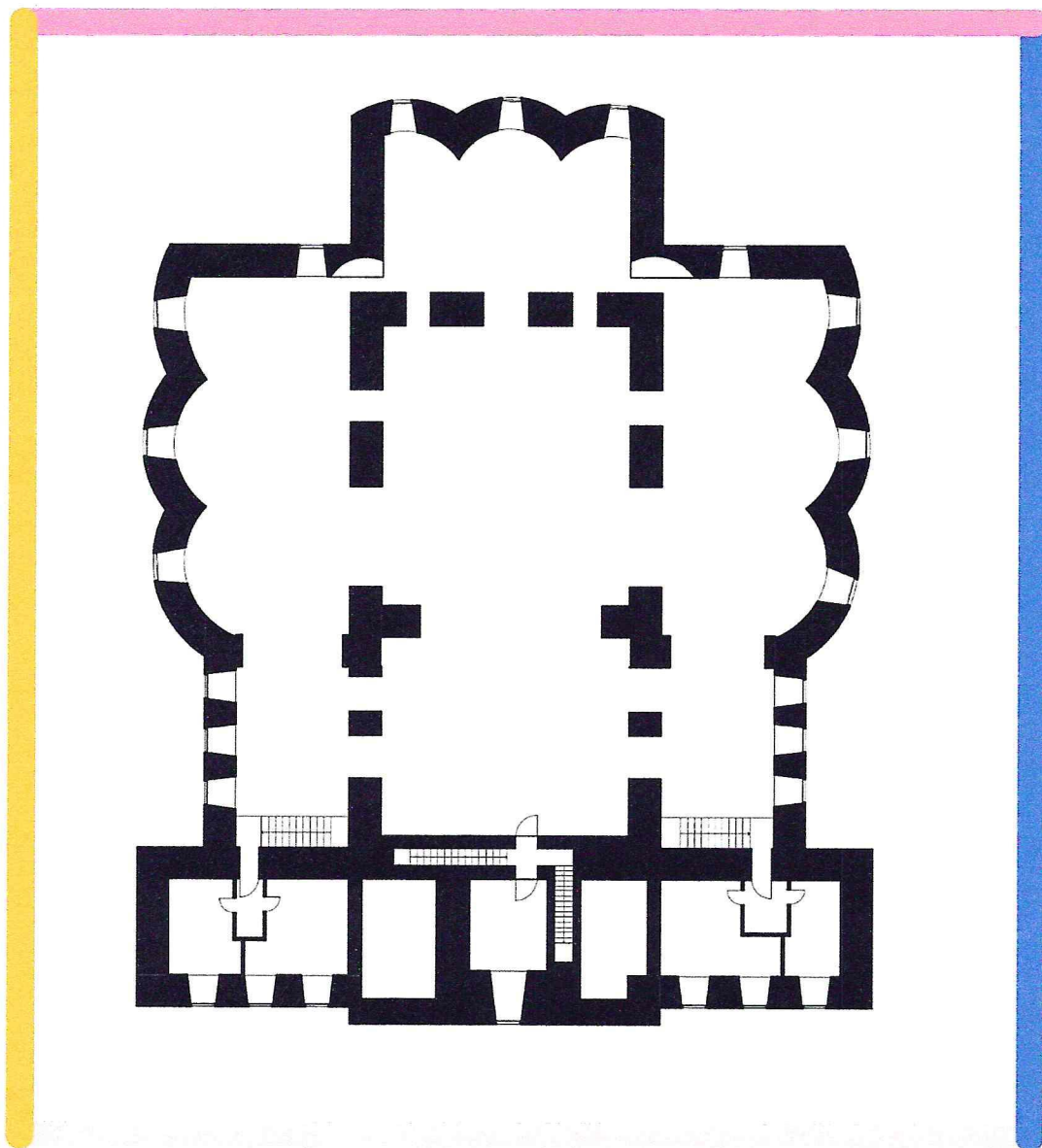
-  - северо-западный фасад
-  - северо-восточный фасад
-  - юго-восточный фасад
-  - юго-западный фасад

Схема 8.
Фасады 2 этажа
объекта культурного наследия федерального значения «Церковь Троицы (Нижняя)», XVII в.
(Курская область, г. Курск, ул. Гайдора, 30)



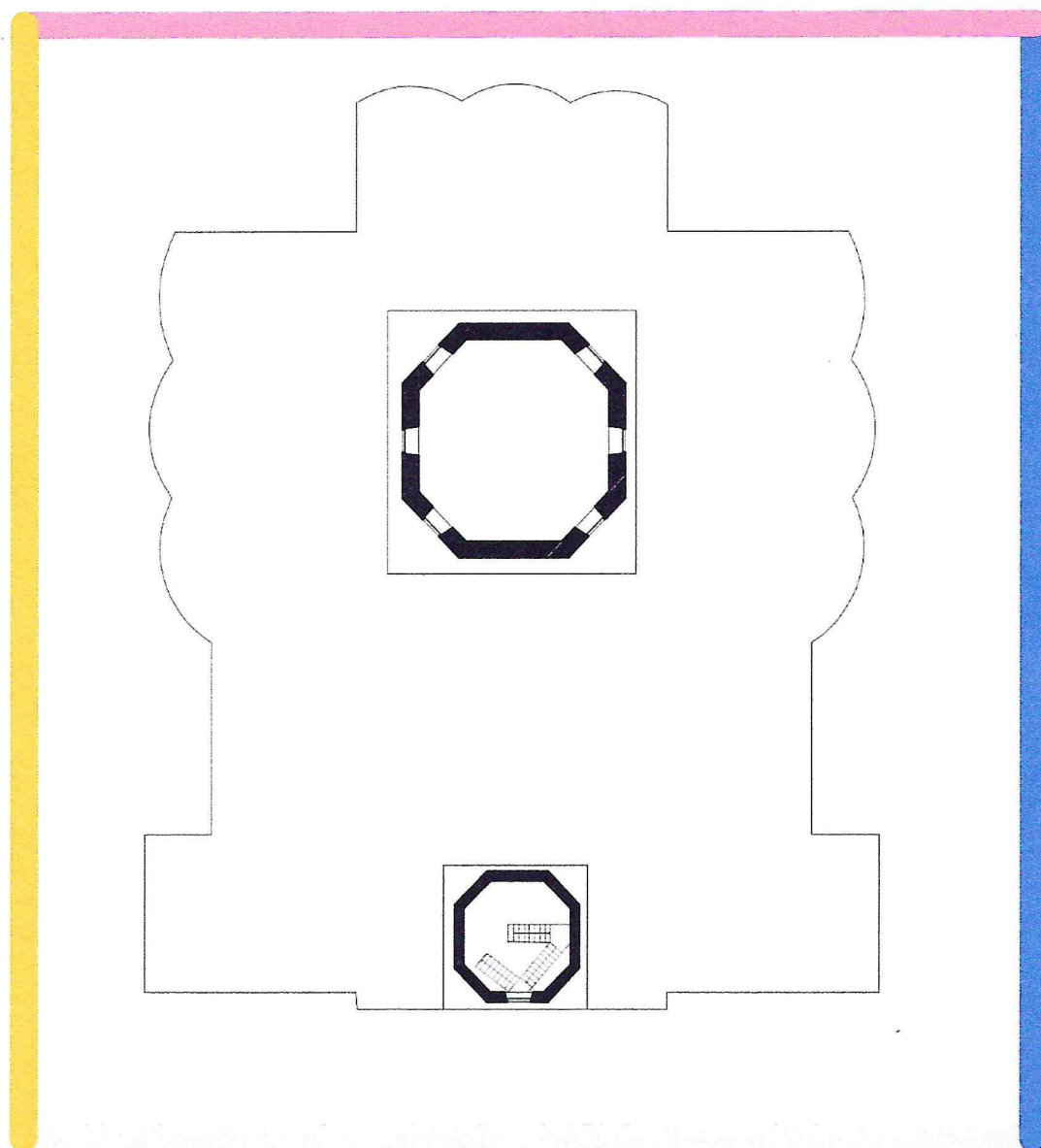
-  - северо-западный фасад
-  - северо-восточный фасад
-  - юго-восточный фасад
-  - юго-западный фасад

Схема 9.
Фасады 3 этажа
объекта культурного наследия федерального значения «Церковь Троицы (Нижняя)», XVII в.
(Курская область, г. Курск, ул. Гайдора, 30)



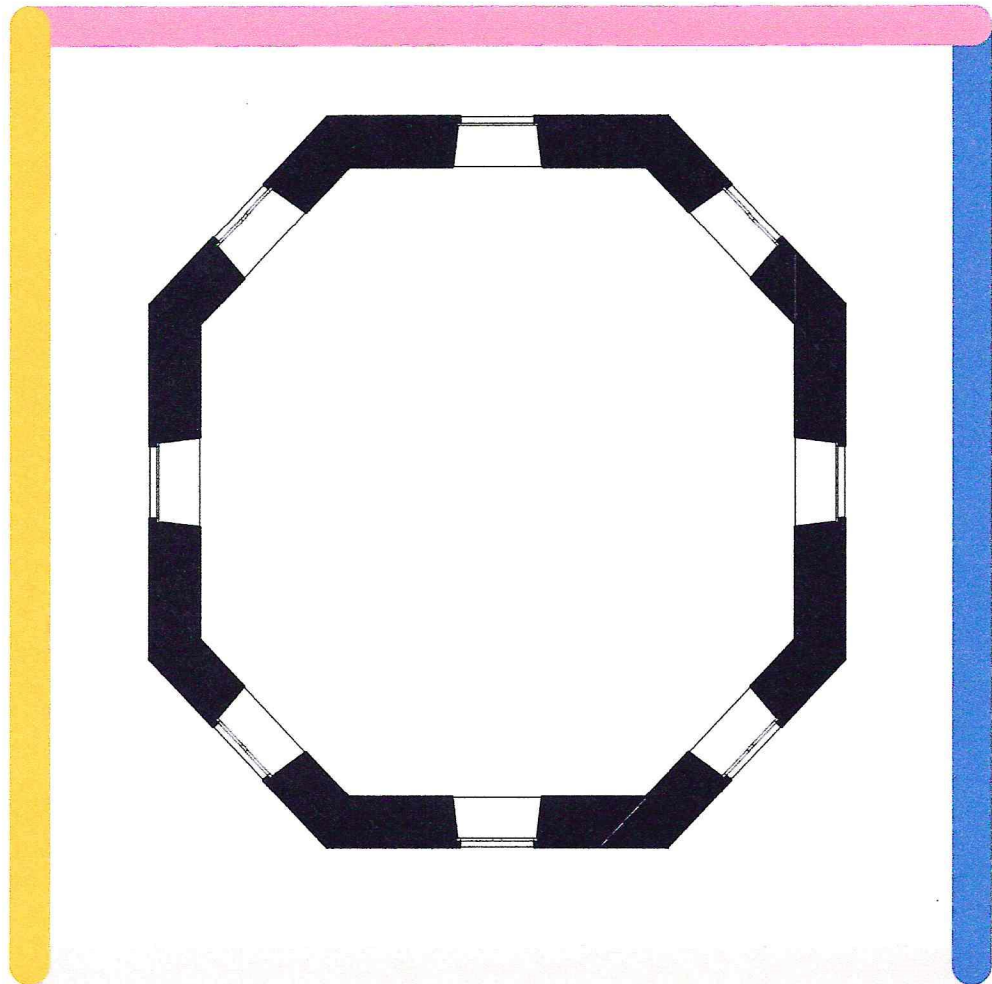
-  - северо-западный фасад
-  - северо-восточный фасад
-  - юго-восточный фасад
-  - юго-западный фасад


Схема 10.
Фасады восьмерика
объекта культурного наследия федерального значения «Церковь Троицы (Нижняя)», XVII в.
(Курская область, г. Курск, ул. Гайдора, 30)





-  - северо-западный фасад
-  - северо-восточный фасад
-  - юго-восточный фасад
-  - юго-западный фасад

Схема 11.
Фасады колокольни
объекта культурного наследия федерального значения
«Церковь Троицы (Нижняя)», XVII в.
(Курская область, г. Курск, ул. Гайдара, 30)



 - северо-западный фасад

 - северо-восточный фасад

 - юго-восточный фасад


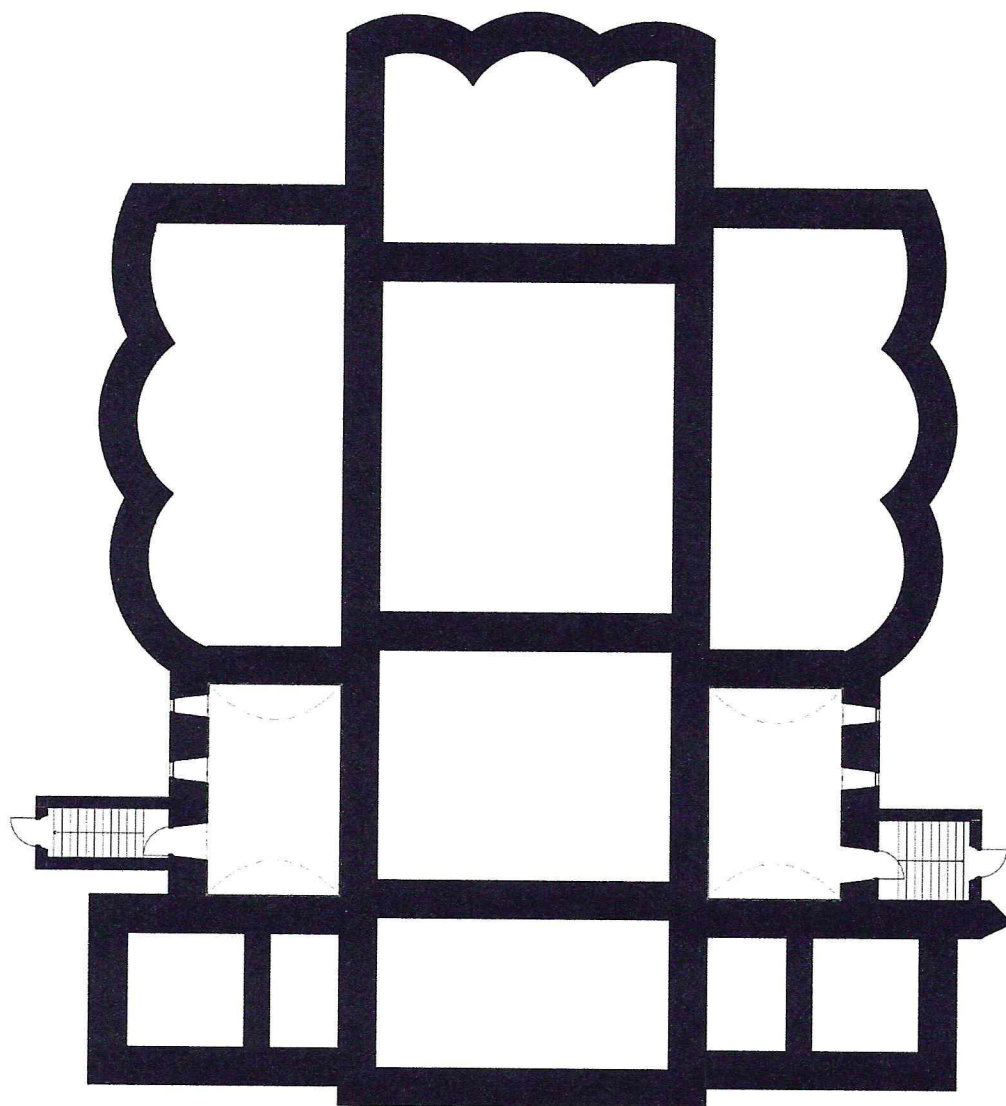
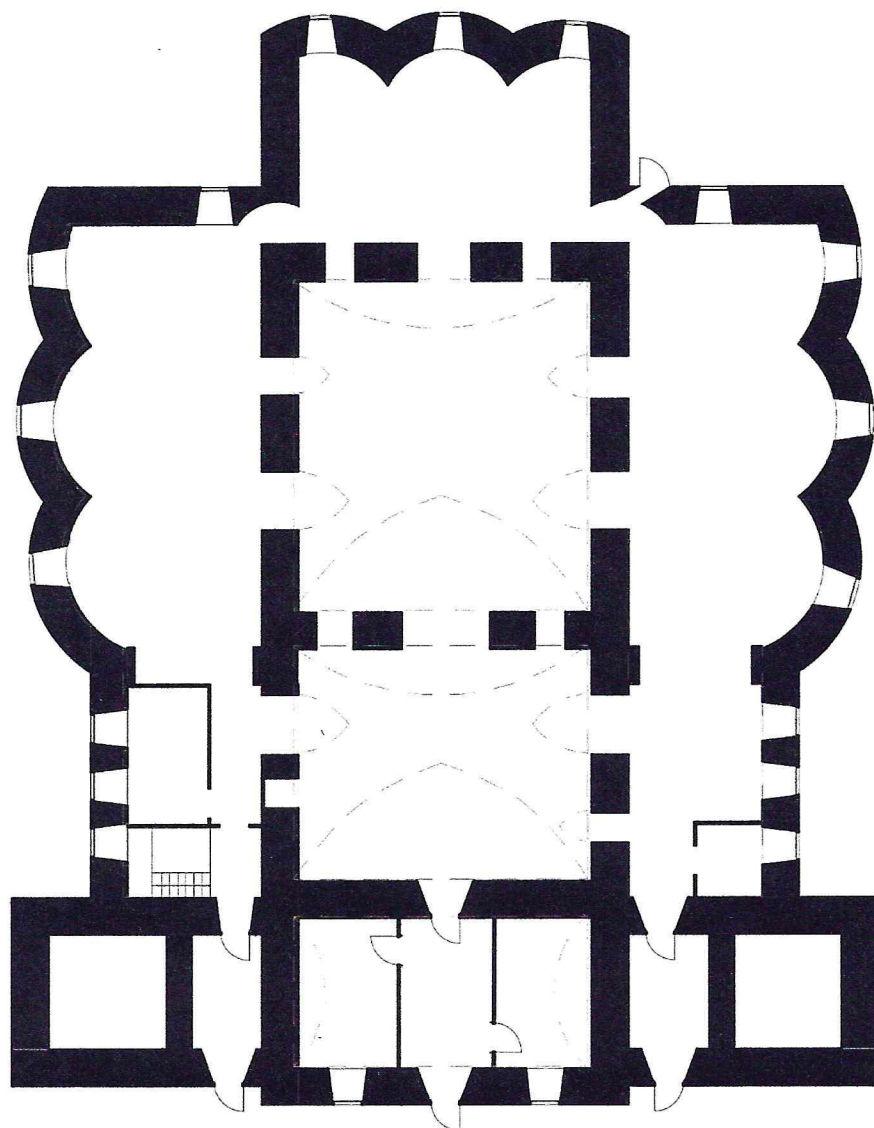
 - юго-западный фасад

Схема 12.
Интерьеры подвала
объекта культурного наследия федерального значения «Церковь Троицы (Нижняя)», XVII в.
(Курская область, г. Курск, ул. Гайдора, 30)



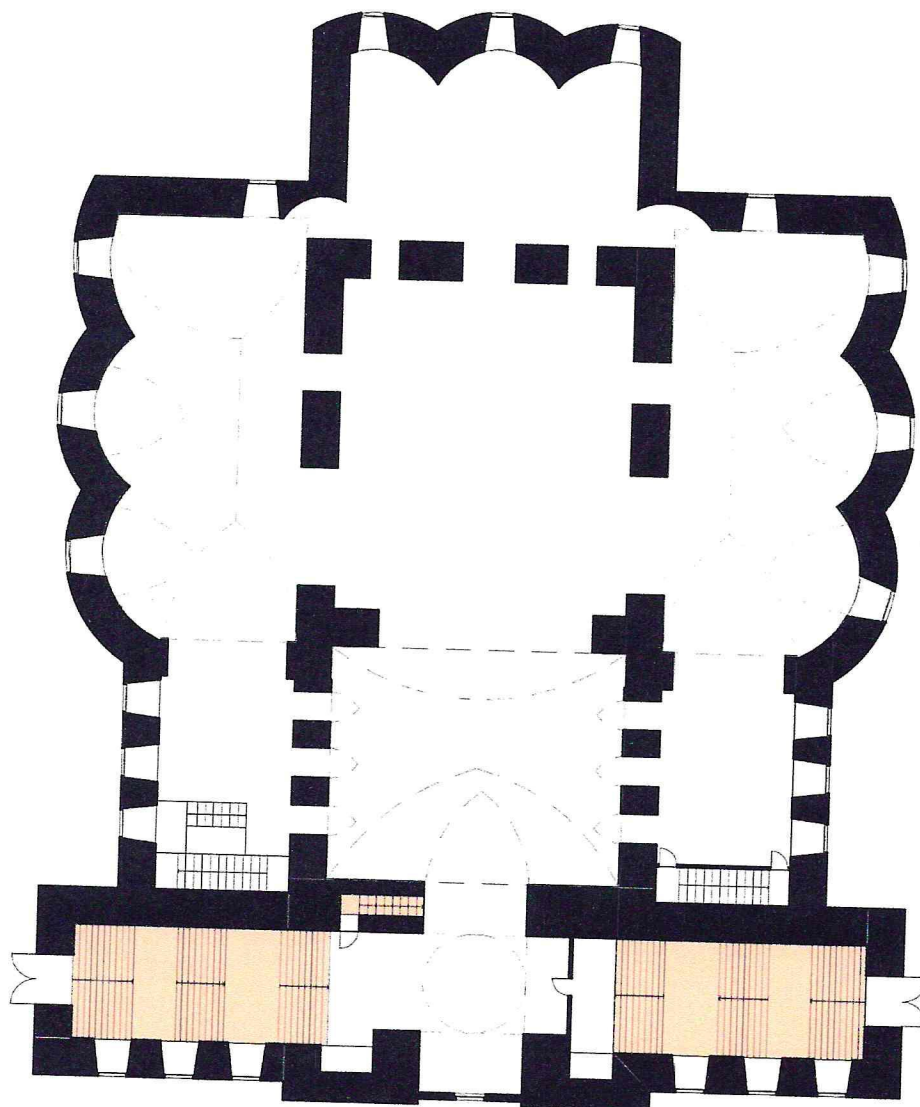
 - коробовый свод

Схема 13.
Интерьеры 1 этажа
объекта культурного наследия федерального значения «Церковь Троицы (Нижняя)», XVII в.
(Курская область, г. Курск, ул. Гайдора, 30)



-  - коробовый свод
-  - коробовый свод с торцовым лотком и боковой распалубкой
-  - коробовый свод с распалубкой

Схема 14.
Интерьеры 2 этажа
объекта культурного наследия федерального значения «Церковь Троицы (Нижняя)», XVII в.
(Курская область, г. Курск, ул. Гайдора, 30)







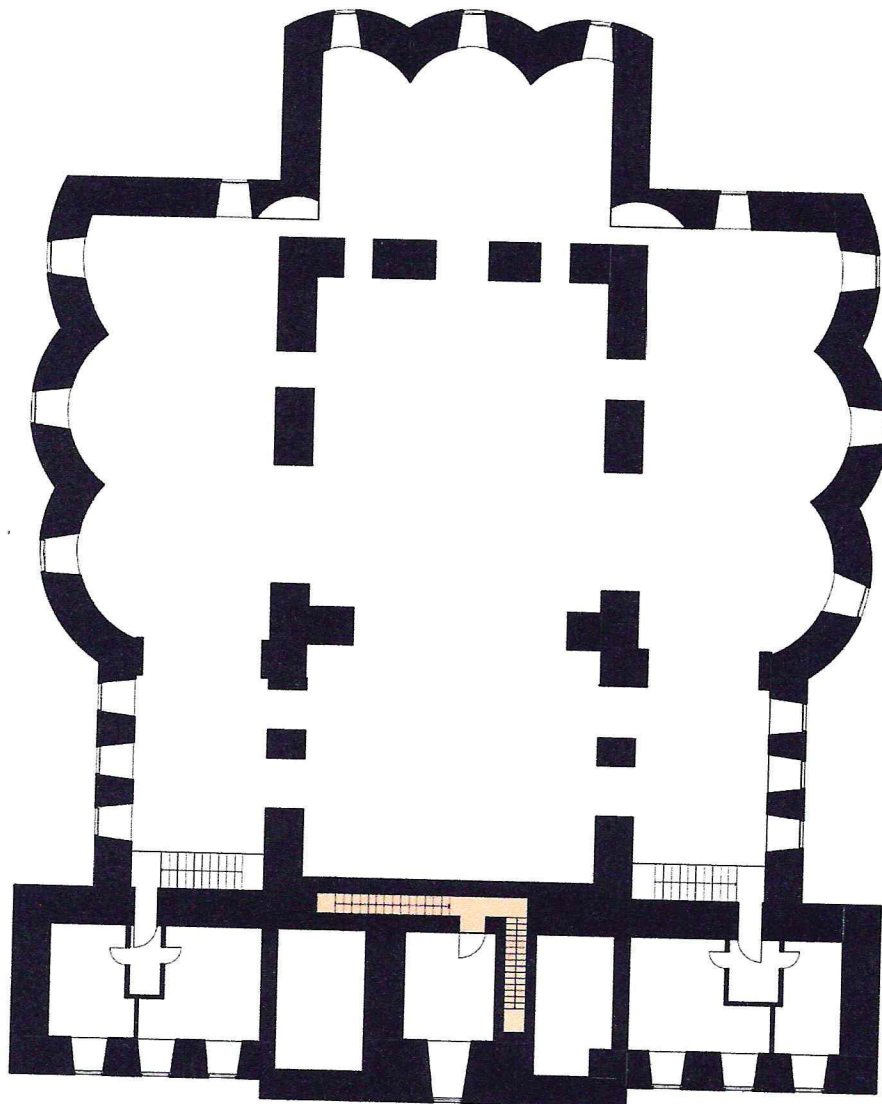
-  - парусный свод
-  - коробовый свод с торцовым лапком и боковой распалубкой
-  - латочный свод с распалубкой
-  - объемно-пространственное решение лестниц

Схема 15.
Интерьеры 3 этажа
объекта культурного наследия федерального значения «Церковь Троицы (Нижняя)», XVII в.
(Курская область, г. Курск, ул. Гайдара, 30)

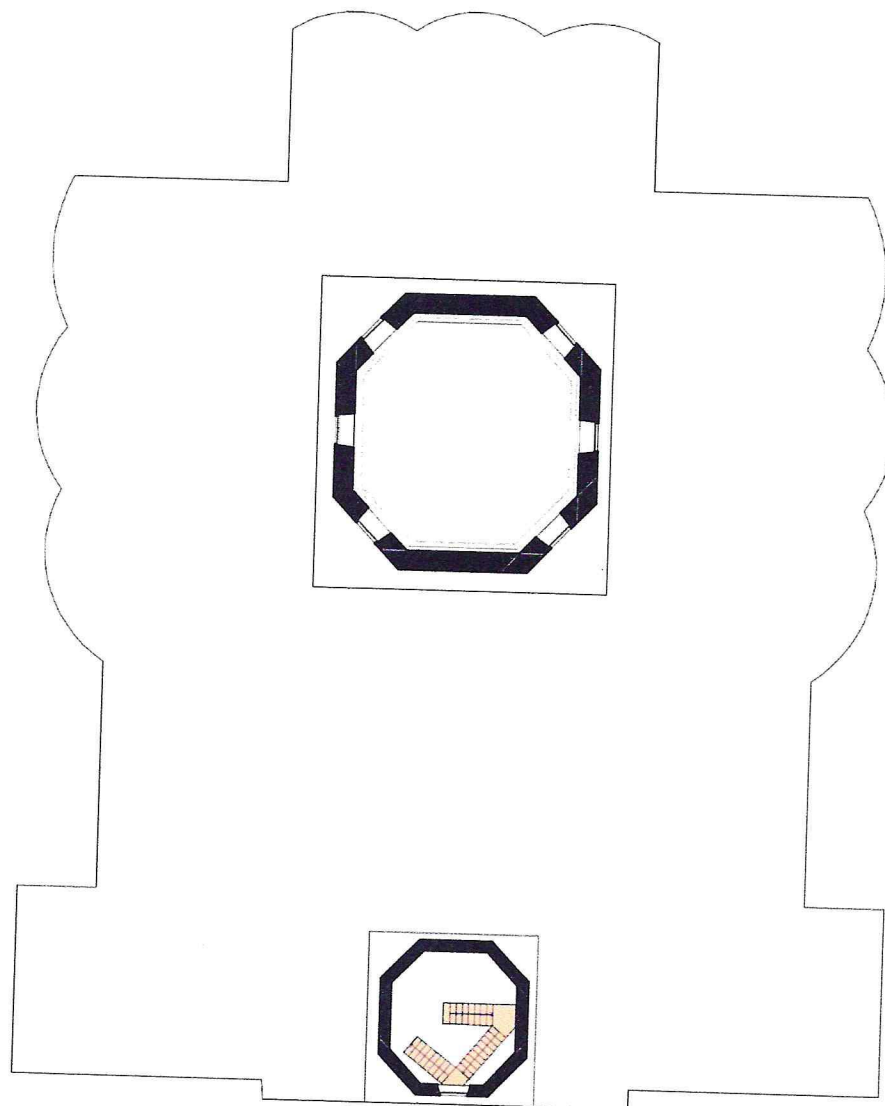





- настенная живопись в четверике



- лестница, ведущая на колокольню

Схема 16.
Интерьеры восьмерика
объекта культурного наследия федерального значения «Церковь Троицы (Нижняя)», XVII в.
(Курская область, г. Курск, ул. Гайдора, 30)



-  - настенная живопись в восьмирике и куполе
-  - восьмилотковый свод
-  - лестница, ведущая на колокольню