



**УПРАВЛЕНИЕ ПО ГОСУДАРСТВЕННОЙ ОХРАНЕ  
ОБЪЕКТОВ КУЛЬТУРНОГО НАСЛЕДИЯ КУРСКОЙ ОБЛАСТИ**

**П Р И К А З**

от 26.02.2026

г. Курск

№ 04.3-01.1-08/30

**Об утверждении предмета охраны объекта культурного наследия  
регионального значения «Присутственные места», 1790 год,  
расположенного по адресу: Курская область, Дмитриевский район,  
город Дмитриев, Базарная площадь, дом 13**

В соответствии с Федеральным законом от 25 июня 2002 года № 73-ФЗ «Об объектах культурного наследия (памятниках истории и культуры) народов Российской Федерации», Положением об управлении по государственной охране объектов культурного наследия Курской области, утвержденным постановлением Губернатора Курской области от 15.09.2020 № 274-пг, ПРИКАЗЫВАЮ:

1. Утвердить прилагаемый предмет охраны объекта культурного наследия регионального значения «Присутственные места», 1790 год, расположенного по адресу: Курская область, Дмитриевский район, город Дмитриев, Базарная площадь, дом 13.

2. Контроль за исполнением настоящего приказа возложить на начальника отдела разрешительной документации и учета объектов культурного наследия управления по государственной охране объектов культурного наследия Курской области А.И. Куткову.

3. Приказ вступает в силу со дня его подписания.

Начальник управления

И.Г. Аникеева

УТВЕРЖДЕН  
приказом управления  
по государственной охране  
объектов культурного наследия  
Курской области  
от 26.02.2026 № 04.3-01.1-08/30

### ПРЕДМЕТ ОХРАНЫ

**объекта культурного наследия регионального значения  
«Присутственные места», 1790 год, расположенного по адресу:  
Курская область, Дмитриевский район, город Дмитриев,  
Базарная площадь, дом 13**

#### **Градостроительная охрана:**

местоположение объекта, его территория на Базарной площади города, градостроительные характеристики здания, его роль в формировании планировочной и композиционно-пространственной структуры площади и исторического квартала;

монументальное здание стоит в центре Базарной площади;

силуэтные характеристики объекта, его габариты;

видовые раскрытия на здание с прилегающих улиц Ленина, Красной, Республиканской и Революционной.

#### **Архитектурная охрана:**

**Объемно-пространственное и планировочное решение на время строительства объекта:**

здание в строгих и монументальных формах, характерных для периода зрелого классицизма.

Здание кирпичное на высоком цоколе прямоугольное в плане, включающее подвал, первый и второй надземные этажи до межэтажного перекрытия третьего надземного этажа.

Сводчатый подвал под всем зданием с естественным освещением и наружными историческими входами.

Объемно-пространственное и планировочное решение подвала и южной части первого этажа под сводчатыми перекрытиями.

#### **Исторические материалы и конфигурация конструкций:**

основные габариты – прямоугольное в плане здание, протяженное с севера на юг;

исторические высотные отметки здания до межэтажного перекрытия третьего надземного этажа;

фасады оштукатурены;

характер и историческое расположение входов в здание;

все оконные и дверные проёмы прямоугольные с распалубками и без распалубок (композиция и материал заполнения уточняется при разработке научно-проектной документации и работ по сохранению объекта культурного наследия).

**Композиция и архитектурно-художественное решение фасадов объекта в целом и отдельных их деталей:**

здание в строгих и монументальных выразительных формах, характерных для периода зрелого классицизма.

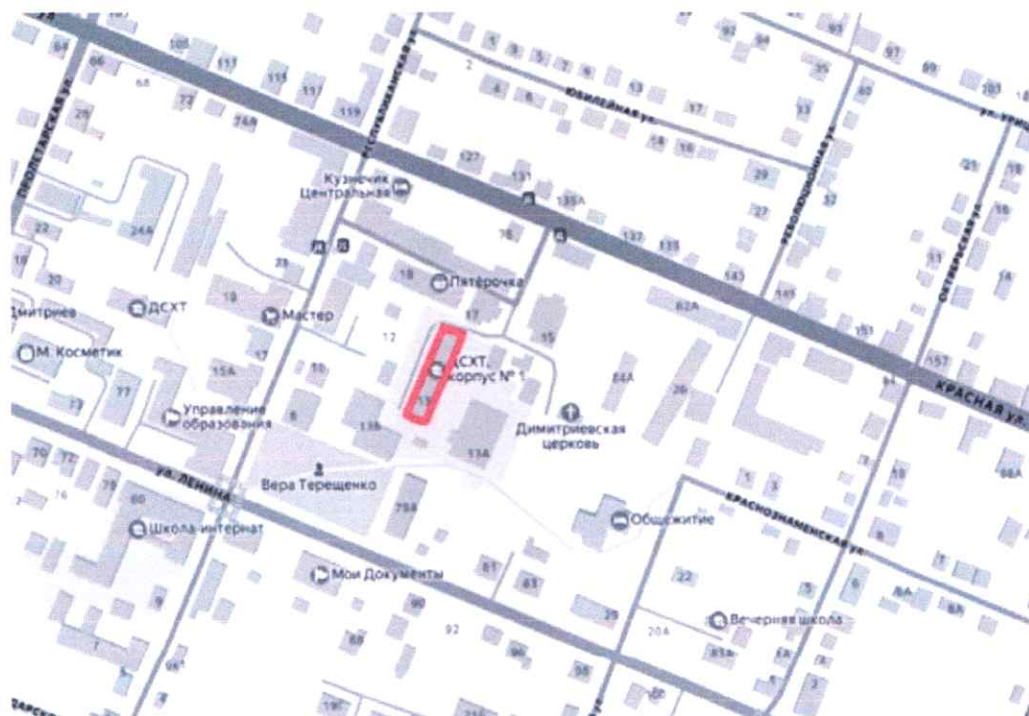
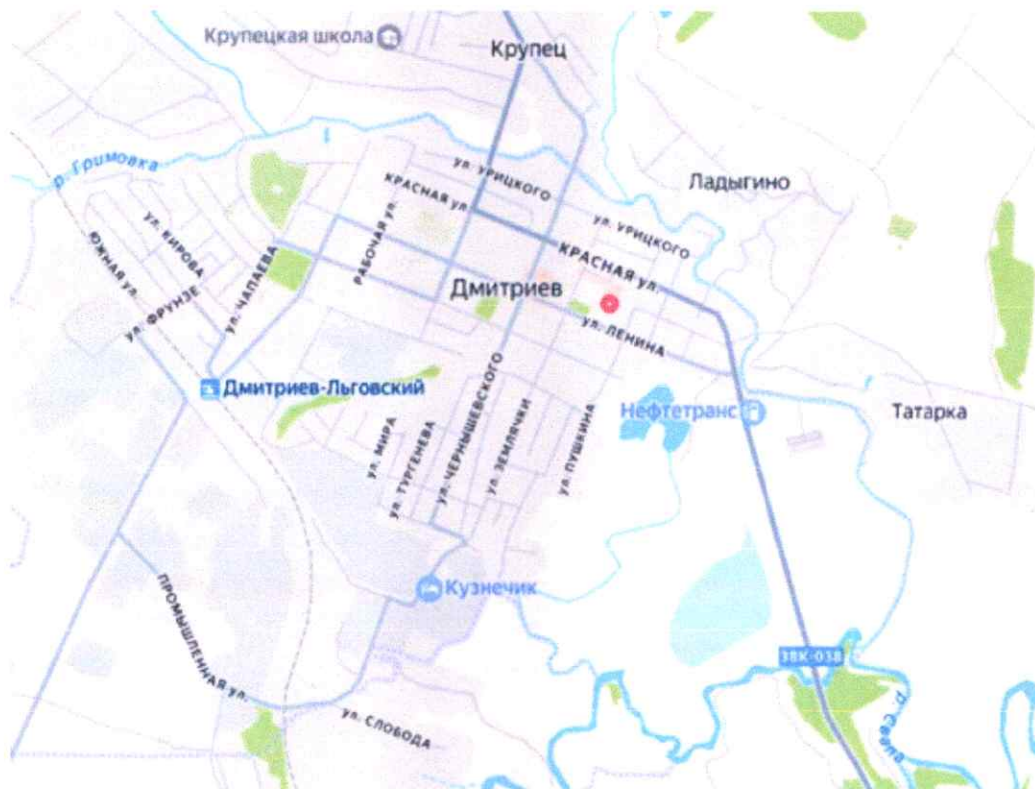
Фасады оштукатурены и имеют четкую симметричную композицию. Все оконные и дверные проёмы прямоугольные с прямыми перемычками. Окна равномерно распределены по фасадам. Протяженные восточный и западный фасады выделены центральными и боковыми ризалитами в общей композиции числового решения световых осей (проёмов) по выступающим и западающим плоскостям фасада соответственно: 3 - 6 - 5 - 6 - 3.

Торцевые фасады имеют симметричную композицию с равным шагом проёмов в четыре световые оси (декор фасадов уточняется в ходе работ по сохранению объекта культурного наследия).

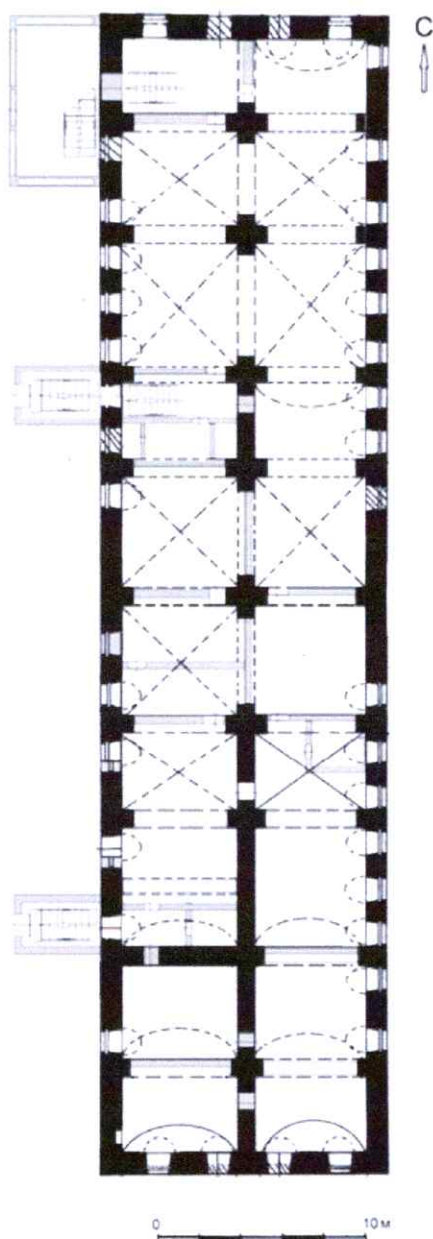
**Интерьеры подвала и южной части первого этажа:**

открытые в интерьеры здания, сохранившиеся сводчатые кирпичные перекрытия подвала и южной части первого этажа. На две трети пространства плана подвала – две галереи в системе полукруглых арок на массивных столбах, накрытых крестовыми и цилиндрическими сводами с распалубками над световыми и дверными проёмами. Южные части подвала и первого этажа здания по несущим стенам накрыты цилиндрическими и лотковыми сводами с распалубками над световыми и дверными проёмами.

## Графическая часть Ситуационные планы местоположения объекта



## План-схемы



ПЛАН-СХЕМА ПРЕДМЕТА ОХРАНЫ  
ПОДВАЛ

### ПРЕДМЕТ ОХРАНЫ



объёмно-пространственное  
и планировочное решение  
на период создания объекта,  
материал стен



кирпичные цилиндрические  
и лотковые своды с распалубками



галереи в системе полукруглых арок на  
массивных столбах, накрытых кирпичными  
крестовыми и цилиндрическими сводами с  
распалубками

### ПРЕДМЕТ ОХРАНЫ, требующий уточнения в ходе работ по сохранению объекта



исторические проёмы, закрытые кирпичём



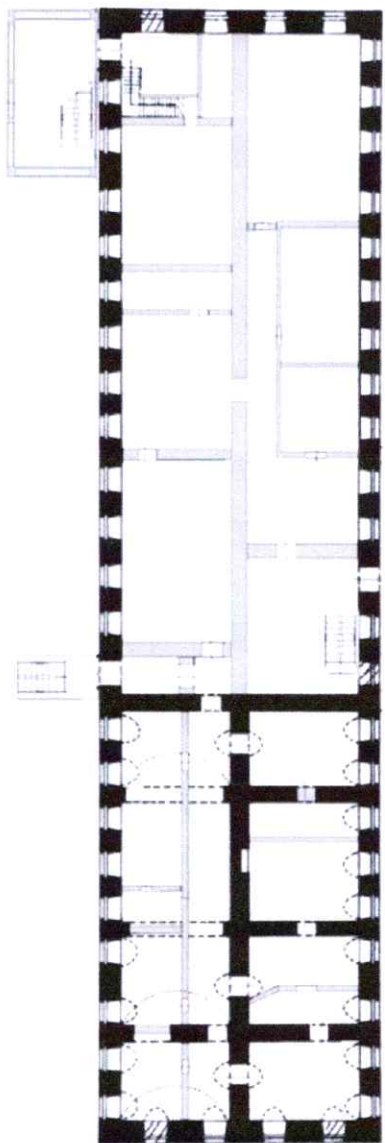
местоположение утраченных и частично  
утраченных исторических стен



иные поздние и реконструированные  
планировочные и конструктивные элементы,  
не являющиеся предметом охраны



0 10 м



С

**ПЛАН-СХЕМА ПРЕДМЕТА ОХРАНЫ**

**1-й ЭТАЖ**

**ПРЕДМЕТ ОХРАНЫ**



объёмно-пространственное и планировочное решение на период создания объекта, материал стен



кирпичные цилиндрические и лотковые своды с распалубками

**ПРЕДМЕТ ОХРАНЫ, требующий уточнения в ходе работ по сохранению объекта**



исторические проёмы, закрытые кирпичём



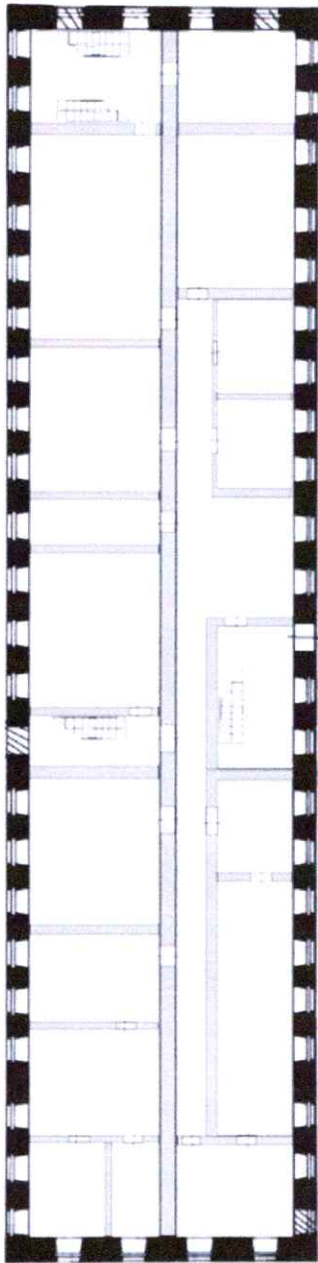
местоположение утраченных и частично утраченных исторических стен



иные поздние и реконструированные планировочные и конструктивные элементы, не являющиеся предметом охраны




0 10 м




**ПЛАН-СХЕМА ПРЕДМЕТА ОХРАНЫ**  
**2-й ЭТАЖ**

**ПРЕДМЕТ ОХРАНЫ**



объемно-пространственное решение  
на период создания объекта,  
материал стен



иные поздние и реконструированные  
планировочные и конструктивные элементы,  
не являющиеся предметом охраны

