



**УПРАВЛЕНИЕ ПО ГОСУДАРСТВЕННОЙ ОХРАНЕ
ОБЪЕКТОВ КУЛЬТУРНОГО НАСЛЕДИЯ КУРСКОЙ ОБЛАСТИ**

П Р И К А З

от 26.01.2026

г. Курск

№ 08.3-08/15

**Об утверждении предмета охраны объекта культурного наследия
регионального значения «Здание Окружного суда»,
II-я половина XIX в., расположенного по адресу:
Курская область, г. Курск, ул. Луначарского, 8, лит. В7**

В соответствии с Федеральным законом от 25 июня 2002 года № 73-ФЗ «Об объектах культурного наследия (памятниках истории и культуры) народов Российской Федерации», Положением об управлении по государственной охране объектов культурного наследия Курской области, утвержденным постановлением Губернатора Курской области от 15.09.2020 № 274-пг, ПРИКАЗЫВАЮ:

1. Утвердить прилагаемый предмет охраны объекта культурного наследия регионального значения «Здание Окружного суда», II-я половина XIX в., расположенного по адресу: Курская область, г. Курск, ул. Луначарского, 8, лит. В7.

2. Контроль за исполнением настоящего приказа возложить на начальника отдела разрешительной документации и учета объектов культурного наследия управления по государственной охране объектов культурного наследия Курской области А.И. Куткову.

3. Приказ вступает в силу со дня его подписания.

Начальник управления

И.Г. Аникеева

УТВЕРЖДЕН
приказом управления
по государственной охране
объектов культурного наследия
Курской области
от 26.01.2026 № 08.3-08/15

ПРЕДМЕТ ОХРАНЫ
объекта культурного наследия регионального значения
«Здание Окружного суда», II-я половина XIX в.,
расположенного по адресу: Курская область, г. Курск,
ул. Луначарского, 8, лит. В7

Местоположение, градостроительные и силуэтные характеристики:

прямоугольное в плане каменное здание конца XIX в., его роль в сложившейся пространственно-планировочной структуре центральной части г. Курска.

Объемно-пространственная композиция:

двухэтажное с цокольным этажом здание, прямоугольное в плане, с выступающей на северо-западном фасаде входной группой и скошенным юго-западным торцевым фасадом, вытянуто с северо-востока на юго-запад, завершено вальмовой крышей.

Фасад по ул. Сонины имеет 3 симметрично расположенных ризалита с аттиковыми стенками и разделен на 24 световые оси.

Конфигурация кровли и завершений дома:

пологая вальмовая крыша. Слуховые окна. Печные трубы, выполненные из полнотелого керамического кирпича, имеющие завершения в виде профиля из резного кирпича.

Композиционное решение и архитектурно-художественное оформление фасадов:

композиционное решение и архитектурно-художественное оформление фасадов, характерное для архитектуры Курска второй половины XIX в. решено в стиле классицизма. Местоположение, форма и размер дверных и оконных проёмов (дверные и оконные проёмы с прямыми перемычками юго-западного фасада и арочными перемычками в уровне 2 этажа ризалитов и дворового пристроя). Рустованная поверхность фасадов. Горизонтальное членение главного фасада (юго-западный), оформленное двумя межэтажными штукатурными карнизами и венчающим кровельным карнизом. Горизонтальное членение торцевых и дворового фасада (северо-западный), выполненное двумя межэтажными карнизами из резного кирпича и венчающим кирпичным

карнизом. Вертикальное членение, выполненное декоративными пилястрами из резного кирпича на дворовом и торцевых фасадах, а на главном из штукатурки. Декоративное оформление оконных проемов главного фасада, сандрики оконных проемов второго этажа.

Материал и характер отделки фасадных поверхностей:

штукатурное покрытие главного фасада, выполненного на основе извести.

Конструкция, материал:

кирпич, капитальные стены выполнены из полнотелого керамического кирпича на известковом растворе, исторические фундаменты из кирпича на известковом растворе. Сводчатое перекрытие восточной торцевой лестничной клетки в уровне цокольного этажа.

Столярное заполнение проемов:

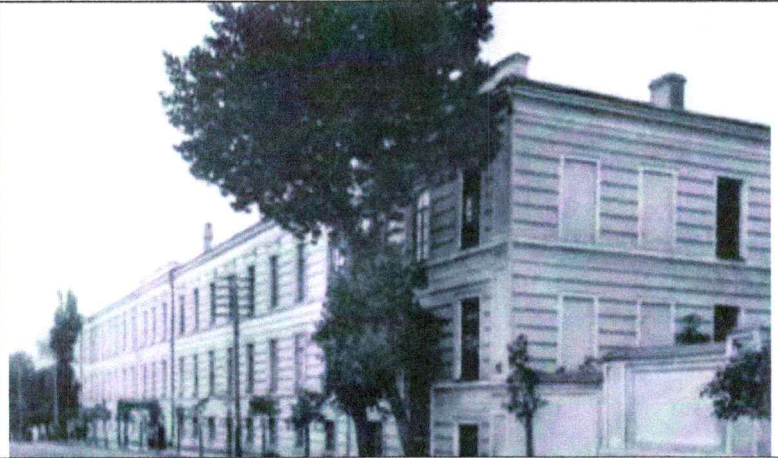

материал (лиственница), характер оконных заполнений с переплетами в две нитки и исторической расстекловкой, оконная фурнитура.

Оформление интерьеров:

сохранившееся металлическое ограждение лестничного марша лестничной клетки. Историческая керамическая плитка с клеймом завода барона Эдуарда Эдуардовича Бергингейма в г. Харьков, уложенная в уровне цокольного этажа, на ступенях, промежуточных площадках и перекрытиях в объеме лестничных клеток. Сохранившиеся декоративные пилястры интерьера центральной лестничной клетки, оформленные штукатурным профилированным декором, венчающий исторический профилированный штукатурный карниз, оформляющий пята утраченного кирпичного свода. Штукатурное покрытие исторических стен, выполненное на известковом растворе.

**Фотографические изображения предмета охраны
объекта культурного наследия регионального значения
«Здание Окружного суда», II-я половина XIX в.,
расположенного по адресу: Курская область,
г. Курск, ул. Луначарского, 8, лит. В7**

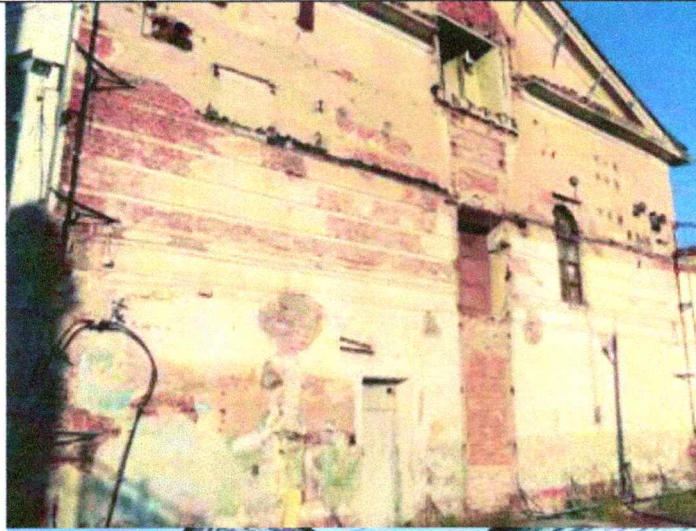
Местоположение, градостроительные и силуэтные характеристики	
	Прямоугольное в плане каменное здание конца XIX в., роль в сложившейся пространственно-планировочной структуре центральной части г. Курска
Объемно-пространственная композиция	
 	Двухэтажного с цокольным этажом здания, прямоугольное в плане, с выступающей на северо-западном фасаде входной группой и скошенным юго-западным торцевым фасадом, вытянуто с северо-востока на юго-запад, завершено вальмовой крышей.

	<p>Фасад по ул. Со-нина имеет 3 сим-метрично распо-ложенных ризали-та с аттиковыми стенками и разде-лен на 24 световые оси.</p>
<p>Конфигурация кровли и завершений дома</p>	
	<p>Пологая валь-мовая крыша.</p>
	<p>Слуховые окна.</p>
	<p>Печные трубы, выполнен-ные из полнотело-го керамического кирпича, имею-щие завершения в виде профиля из резного кирпича.</p>

Композиционное решение и архитектурно-художественное оформление фасадов



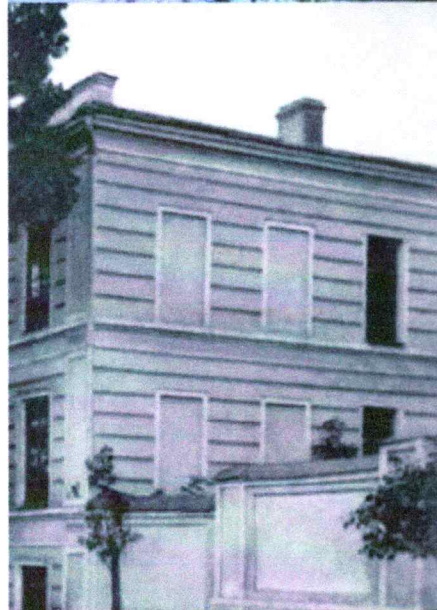
Местоположение, форма и размер дверных и оконных проёмов (дверные и оконные проёмы с прямыми перемычками юго-западного фасада и арочными перемычками в уровне 2 этажа ризалитов и дворового пристроя).



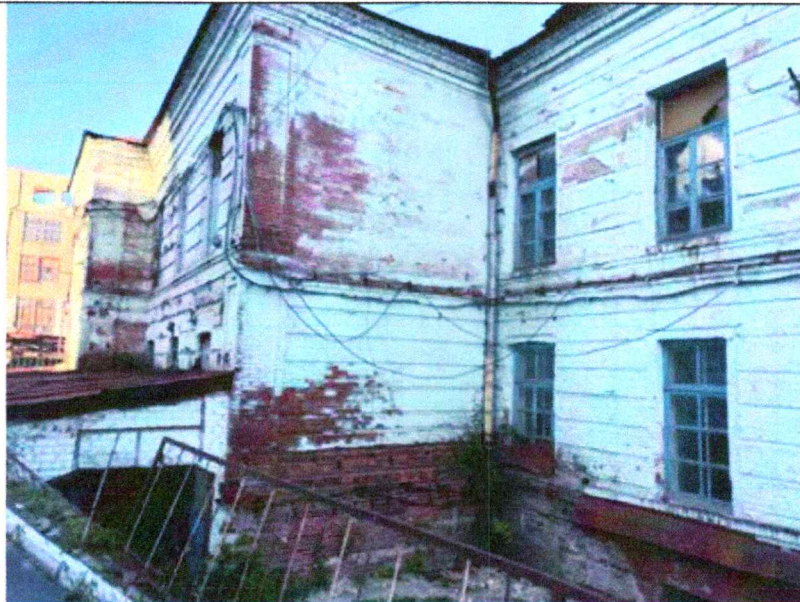
Рустованная
поверхность фа-
садов.



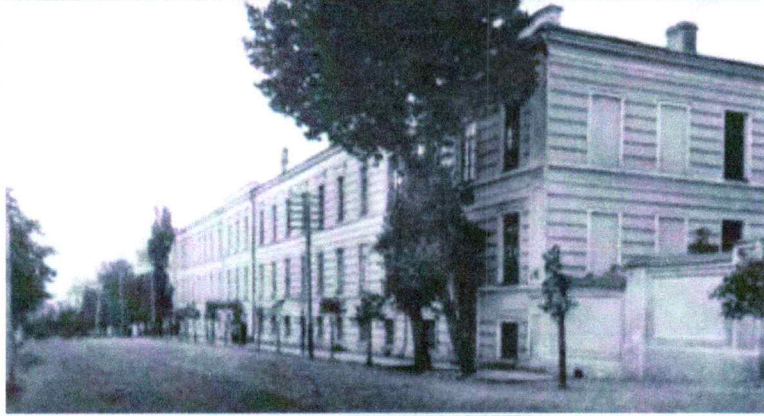
Горизонтальное членение главного фасада (юго-западный), оформленное двумя межэтажными штукатурными карнизами и венчающим кровельным карнизом.



Горизонтальное членение торцевых и дворового фасада (северо-западный), выполненное двумя межэтажными карнизами из резного кирпича и венчающим кирпичным карнизом.

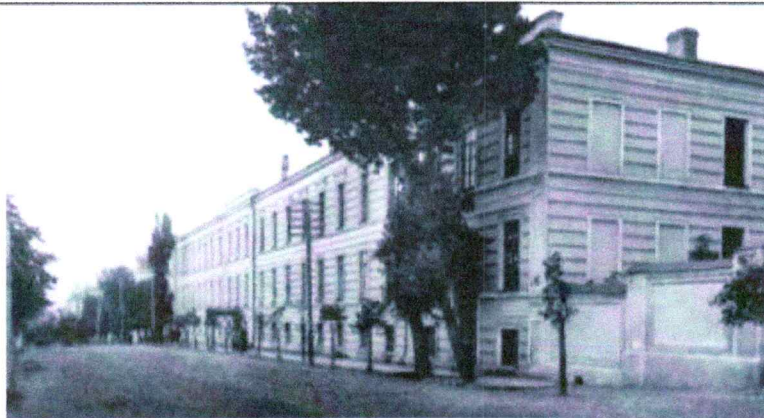


Вертикальное членение, выполненное декоративными пилястрами из резного кирпича на дворе-вом и торцевых фасадах, а на главном из штукатурки.



Декоративное оформление оконных проемов главного фасада, сандрики оконных проемов второго этажа;

Материал и характер отделки фасадных поверхностей.



Штукатурное покрытие главного фасада, выполненного на основе извести;

Первоначальное цветовое решение фасадов.

Конструкция, материал (кирпич)



капитальные стены выполнены из полнотелого керамического кирпича на известковом растворе



Сводчатое перекрытие восточной торцевой лестничной клетки в уровне цокольного этажа.



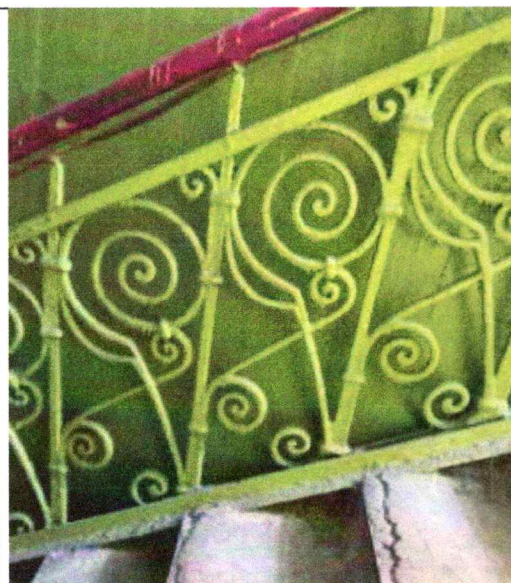
исторические фундаменты из кирпича на известковом растворе

Столярное заполнение проемов



характер оконных заполнений с переплетами в две нитки и исторической расстекловкой,

Оформление интерьеров.



Сохранившееся металлическое ограждение лестничного марша лестничной клетки.

	<p>Историческая керамическая плитка с клеймом завода барона Эдуарда Эдуардовича Бергингейма в г. Харьков, уложенная в уровне цокольного этажа, на ступенях, промежуточных площадках и перекрытиях в объеме лестн. клеток.</p>
	<p>Сохранившиеся декоративные пилястры интерьера центральной лестничной клетки, оформленные штукатурным профилированным декором,</p>
	<p>венчающий исторический профилированный штукатурный карниз, оформляющий пятую утраченного кирпичного свода.</p>



Штукатурное покрытие исторических стен, выполненное на известковом растворе.

Первоначальное цветовое решение интерьеров