

А К Т
ГОСУДАРСТВЕННОЙ ИСТОРИКО-КУЛЬТУРНОЙ ЭКСПЕРТИЗЫ
выявленного объекта культурного наследия: «Дом жилой, кон. XIX – нач. XX
вв.», по адресу: Российская Федерация, Курская область,
город Курск, улица Тускарная, дом 9

01 декабря 2020 г.

г. Курск

Настоящий Акт государственной историко-культурной экспертизы составлен в соответствии с требованиями Федерального закона от 25.06.2002 г. № 73-ФЗ «Об объектах культурного наследия (памятниках истории и культуры) народов Российской Федерации», Постановления Правительства Российской Федерации от 15.07.2009 г. № 569 «Об утверждении Положения о государственной историко-культурной экспертизе», Закона Курской области от 29.12.2005 № 120-ЗКО «Об объектах культурного наследия Курской области»; Приказа Министерства культуры Российской Федерации от 04.06.2015 № 1745 «Об утверждении требований к составлению проектов границ территорий объектов культурного наследия»; Приказа Министерства культуры Российской Федерации от 13.01.2016 № 28 «Об утверждении Порядка определения предмета охраны объекта культурного наследия, включенного в единый государственный реестр объектов культурного наследия (памятников истории и культуры) народов Российской Федерации в соответствии со статьей 64 Федерального закона от 25 июня 2002 г. № 73-ФЗ «Об объектах культурного наследия (памятниках истории и культуры) народов Российской Федерации»; Положения о едином государственном реестре объектов культурного наследия (памятников истории и культуры) народов Российской Федерации, утверждённого приказом Министерства культуры РФ от 03.10.2011 г. № 954.

Дата начала проведения экспертизы: 03 ноября 2020 г.

Дата окончания проведения экспертизы: 01 декабря 2020 г.

Место проведения экспертизы: Российская Федерация, Курская область, город Курск

| | |
|--|---|
| Сведения о заказчике: Ф.И.О. | ОБУК «Инспекция по охране и использованию объектов культурного наследия (памятников истории и культуры) Курской области», в лице начальника ОБУК «Инспекция по охране объектов культурного наследия Курской области» Тихоновой Ольги Викторовны , на основании государственного контракта № 33 от 03.11.2020 г. с соблюдением норм Федерального закона от 05.04.2013г. № 44-ФЗ «О контрактной системе в сфере закупок товаров, работ, услуг для обеспечения государственных и муниципальных нужд». |
| Сведения об эксперте: Фамилия, имя, отчество | Холодова Елена Васильевна Индивидуальный предприниматель Холодова Елена Васильевна, ОГРНИП: 319463200000252 от 10.01.2019 г. ИНН 462901774517, г. Курск |
| Специальность Образование | архитектор высшее Архитектурный факультет Воронежского инженерно-строительного института; решением Государственной экзаменационной комиссии от 25 июня 1990 г.; диплом ЖВ №886545, г. Воронеж, от 6 июля 1990 г. |
| Учёная степень (звание) | кандидат архитектуры – специальность 18.00.01 - теория и история архитектуры, реставрация и реконст- |

| | |
|--|--|
| Стаж работы Место работы и должность | <p>рукция историко-культурного наследия (решением диссертационного совета НИИ теории архитектуры и градостроительства РААСН от 28 июня 2005 г.; диплом кандидата наук КТ № 162267, г. Москва, от 14 октября 2005 г.);</p> <p>член Союза архитекторов России с 28 марта 2000 г. (членский билет №7644 выдан 19 апреля 2000 г., г. Москва); советник Российской Академии архитектуры и строительных наук РААСН (Аттестат №235, г. Москва, от 30 октября 2008 г.);</p> <p>30 лет</p> <p>архитектор, ведущий научный сотрудник отдела истории архитектуры и градостроительства нового времени Научно-исследовательского института теории и истории архитектуры и градостроительства (НИИТИАГ) Филиала ФГБУ "ЦНИИП Минстроя России" (г. Москва).</p> |
| Реквизиты Решения, уполномоченного органа по аттестации экспертов на проведение экспертизы | <p>Эксперт по проведению государственной историко-культурной экспертизы (Приказ Министерства культуры Российской Федерации от 25 декабря 2018 г. № 2330 «Об утверждении статуса аттестованного эксперта по проведению государственной историко-культурной экспертизы»).</p> <p>Объекты экспертизы:</p> <ul style="list-style-type: none">- выявленные объекты культурного наследия в целях обоснования целесообразности включения данных объектов в реестр;- документы, обосновывающие включение объектов культурного наследия в реестр;- документы, обосновывающие исключение объектов культурного наследия из реестра;- документы, обосновывающие изменение категории историко-культурного значения объекта культурного наследия;- документы, обосновывающие отнесение объекта культурного наследия к историко-культурным заповедникам, особо ценным объектам культурного наследия народов Российской Федерации либо объектам всемирного культурного и природного наследия;- проекты зон охраны объекта культурного наследия;- проектная документация на проведение работ по сохранению объектов культурного наследия;- документация или разделы документации, обосновывающие меры по обеспечению сохранности объекта культурного наследия, включенного в реестр, выявленного объекта культурного наследия либо объекта, обладающего признаками объекта культурного наследия, при проведении земляных, мелиоративных, хозяйственных работ, указанных в настоящей статье работ по использованию лесов и иных работ в границах территории объекта культурного наследия либо на земельном участке, непосредственно связанном с земельным участком в границах территории объекта культурного наследия |

Информация об ответственности эксперта за достоверность сведений, изложенных в заключении, в соответствии с законодательство Российской Федерации:

Я, нижеподписавшаяся эксперт Холодова Елена Васильевна, признаю свою ответственность за соблюдение принципов проведения государственной историко-культурной экспертизы, установленных ст. 29 Федерального закона от 25.06.2002 г. № 73-ФЗ «Об объектах культурного наследия (памятниках истории и культуры) народов Российской Федерации» (далее - Федеральный закон № 73-ФЗ) и за достоверность сведений, изложенных в заключении экспертизы.

Эксперт не имеет с Заказчиком экспертизы отношений, указанных в п.8 Положения о государственной историко-культурной экспертизе, утвержденного постановлением Правительства Российской Федерации от 15.07.2009 года № 569.

Цель экспертизы: проведение государственной историко-культурной экспертизы (далее – Экспертиза) выявленного объекта культурного наследия (далее – объект, ОКН) в целях обоснования целесообразности включения данного объекта в Единый государственный реестр объектов культурного наследия (памятников истории и культуры) народов Российской Федерации (далее – реестр).

Объект экспертизы: выявленный объект культурного наследия «Дом жилой, кон. XIX – нач. XX вв.», по адресу: Российская Федерация, Курская область, город Курск, улица Тускарная, дом 9.

Перечень документов, представленных заказчиком (копии документов в Приложении 4).

1. Копия Технического паспорта 1993 г.
 2. Копия выписок из ЕГРН.
 3. Копия выписок из архивных документов.
 4. Копия учетной карточки 2010 г.
 5. Копия фотографий 2009 г.
- Всего: 40 листов.

Сведения об обстоятельствах, повлиявших на процесс проведения и результаты экспертизы:

Обстоятельства, повлиявшие на процесс проведения и результаты экспертизы, отсутствуют.

Сведения о проведенных исследованиях с указанием применённых методов, объёма и характера выполненных работ и их результатов.

В ходе проведения экспертизы было выполнено:
- сбор необходимых материалов;

- историко-культурные исследования;
- натурное (визуальное обследование) и фотофиксация объекта;
- исполнение необходимых обмеров и схематических планов;
- аналитическое исследование вышеприведенной работы.

Факты и сведения, выявленные и установленные в результате проведенных исследований.

При проведении экспертизы установлено, что исследуемый объект, выявленный объект культурного наследия «Дом жилой, кон. XIX – нач. XX вв.», по адресу: Российская Федерация, Курская область, город Курск, улица Тускарная, дом 9 был зарегистрирован Комитетом по культуре и искусству администрации Курской области в «Списке выявленных объектов культурного наследия, представляющих историческую, научную, художественную или иную культурную ценность, находящихся на государственной охране» (утверждён Председателем Комитета по культуре и искусству администрации Курской области от 16.01.1995 г.).

На исследуемый объект граница территории объекта культурного наследия не разрабатывалась и не утверждена.

Учётная карточка на ОКН составлена в 2010 г..

Исследуемая территория хорошо читается в исторических границах.

Согласно «Проекта зон охраны памятников истории и культуры г. Курска» (утверждённого Решением исполкома Курского областного Совета народных депутатов №78 от 15.03.1990 г.) данный объект находится в зоне охраняемого ландшафта.

Исторические сведения:

Исследуемый объект, 2-х этажное кирпичное здание, построенное, ориентировочно, в начале XX вв., как многоквартирный жилой дом, расположен в квартале г. Курска, ограниченном улицами Тускарной (до 1910-х г. Береговая, Подгорная), Лысой Горой и парком «Боева дача» [1, с. 164]. Территория домовладения размещена на улице Тускарной, 9. Нумерацию участок не менял [2, л. 143].

По плану 1782 г. данные участки домовладений относились к I части города и планировались под деревянную застройку [3, л. 1].

Двухэтажный кирпичный дом для служащих дрожжевого и винокуренного завода с шестью оконным фасадом был возведен в начале XX вв.

Дрожжевой, винокуренный, водочный завод и оптовый склад хлебного ректифицированного спирта, столового вина, водок, наливок и ликеров Ф. И. Печке был открыт в 1872 г. и располагался на участке по ул. Тускарной, 3. Не позднее 1910 г. завод перешел к В. А. Печке, племяннику прежнего владельца. В 1915 г. производство завода было приостановлено (во время Первой мировой войны были закрыты предприятия, принадлежавшие германским

поданным, так же был введен запрет на продажу спиртного), но возобновлено после продажи завода Е. П. Корякиной. Закрыт завод в 1980-е гг. Сейчас на его месте располагаются епархиальные склады и гостиница (строится) [4, с. 316].

В советское время исследуемый жилой дом не был муниципализирован и остался служебным жильем рабочих завода.

В 1928 г. при упорядочивании нумерации улиц города домовладение сохранило номер 9. В поуличных списках государственных и частных домовладений с разбивкой по районам и закреплением новых номеров указывалось, что здание принадлежало «Дрож-вин. заводу № 2» [2, с. 143].

Во время Великой Отечественной войны здание не пострадало.

В послевоенное время в домовладении производились перепланировки, которые привели к выделению 6 жилых квартир с разными планировками и отдельными выходами на улицу.

В 1995 г. здание по улице Тускарной, 9 было включено в Список выявленных объектов, представляющих историческую, научную, художественную или иную культурную ценность (утв. Председателем комитета по культуре и искусству Администрации Курской области 16.01.1995 г.) как «Дом жилой, кон. XIX в. – нач. XX в.».

В настоящее время здание остается шести квартирным жилым домом.

Описание объекта и его характеристики:

Исследуемый объект построен в начале XX в., как – многоквартирный жилой дом служащих дрожжевого и винокуренного завода Ф.И. Печке и расположен по ул. Тускарной, в 150 м к северу от заводских корпусов.

Дом размещён на участке с ровным рельефом в полукилометре к западу от берега р. Тускарь. Главным фасадом дом обращен на запад, по красной линии застройки в ряду небольших частных усадеб окраинной части Курска.

Участок рассматриваемого объекта - протяжённый близкий к прямоугольному в плане (в основных параметрах 50 х 120 м), в направлении длины с востока на запад. Уточнённая площадь участка 6040 кв.м.

Здание кирпичное двухэтажное, прямоугольное в плане, под вальмовой кровлей. Основные параметры объекта в плане около 16 х 11 м. Высота 1-го этажа 3,0 м, высота 2-го этажа – 3,15 м.

С северной, западной и южной сторон к зданию примыкают некапитальные пристройки – входов в квартиры, которые диссонируют с основным объёмом здания.

Планировка объекта смешанная, компактная. Несущая кирпичная стена, проходящая вдоль плана всего объекта, делит здание на две равные части, пространство которых деревянные перегородки разделяют на малогабаритные комнаты. Основные входы организованы с запада, севера и юга.

Здание отличается равновесным объёмно-пространственным решением и представляет собой статичный двухуровневый прямоугольный в плане объём под вальмовым крышей.

Фасады выполнены в открытом кирпиче в т.н. «кирпичном стиле», в классицистических формах характерных для жилых зданий периода модерна нач. XX в.. Лицевая кладка старорусской перевязки, с кирпичным декором, выполненным качественным керамическим кирпичом красного цвета.

Композиция фасадов здания и характер декоративной отделки их элементов отличается один от другого параметрами, длиной стен, разницей в числе проёмов и характером насыщенности декора.

Главный фасад здания в шесть окон, с ул. Тускарной обладает высокой декоративной насыщенностью. Основа композиции главного фасада - трёх-частная симметрия. Боковые входы парадных подъездов выделены декорированными лопатками на всю высоту объекта и завершены в уровне крыши треугольными фронтонами, в тимпане которых помещены квадратные ширинки. Лопатки рустованы на высоту 1-го этажа и в уровне 2-го этажа декорированы тройными высокими кронштейнами. Все окна и двери прямоугольные с прямыми перемычками. Окна второго этажа имеют П-образные обрамления в верхней части с замковыми камнями. Узкая полочка подчёркивает оконные обрамления, объединяя их по всему фасаду здания. Окна первого этажа без наличников. Подоконные пространства обработаны рядами прямоугольных филёнок. Подоконный, межэтажный и венчающий карнизы создают основу горизонтальной композиции главного фасада. Невысокий венчающий карниз поддерживает ряд сухариков.

Дворовые же фасады решены так же в открытой кирпичной кладке, но довольно просты, не акцентированы декором подобно фасаду уличному, а лишь повторяют, подхватывают, карнизы дома и подоконные полочки, а углы крепят гладкие лопатками.

Оконные и дверные заполнения современные. Интерьеры не сохранились.

В целом, продуманная тектоника здания, пропорциональные фасады, декор, параметры объёмно-пространственного решения объекта выдают руку опытных мастеров.

Дом служащих дрожжевого и винокуренного завода создаёт впечатление, добротного жилого многоквартирного здания «кирпичного неоклассицизма», характерного для периода модерна начала XX в..

Перечень документов и материалов, собранных и полученных при проведении экспертизы, а также использованной для неё специальной, технической и справочной литературы.

1. Административно-территориальное деление и улицы города Курска: Справочное издание / сост.: А. С. Травина ; ред. кол.: В. Л. Богданов (гл. ред.) [и др.]. — Курск, 2018. — 202 с.

2. Государственный архив Курской области (ГАКО). Ф. Р-866. Оп. 1. Д. 266.
3. Российский государственный исторический архив. Ф. 1293. Оп. 166. Д. 5.
4. Склярчук В. И. Старые Курские открытки: каталог иллюстрированных почтовых карточек 1899-1930 годов с объяснением видов города / В. И. Склярчук, Н. Ф. Логачев, Ю. В. Озеров. — Курск: Пресс-Факт, 2005. — 385 с.

Сокращения в ссылках на источники и литературу:

Ф. – фонд; Оп. – опись; Д.– дело, дела; Л. – лист, листы; Об. – оборот листа; С. – страница, страницы.

Обоснования вывода экспертизы:

Изученные материалы и проведенные исследования дают необходимую полноту и информативность для вынесения решения об историко-культурной значимости выявленного объекта культурного наследия «Дом жилой, кон. XIX – нач. XX вв.», по адресу: Российская Федерация, Курская область, город Курск, улица Тускарная, дом 9.

Исторической ценностью выступает установленная датировка объекта – здание построено в начале XX в.

В процессе экспертизы была уточнена функция объекта и заказчик строительства - «Жилой дом служащих дрожжевого и винокуренного завода Ф.И. Печке».

Особо ценным является, более века сохраняющаяся функция объекта - жилого дома и его достаточная сохранность и узнаваемость.

Градостроительная значимость определяется локальной территорией сохраняющей исторические параметры жилого дома и его территории.

Визуальные связи с окружающей исторической застройкой являются важным градостроительным значением объекта.

Архитектурно-художественной ценностью выступает здание жилого дома, имеющее изначальную достаточную сохранность объемно-пространственного решения, характера отделки фасадов в которой хорошо читаются функциональные назначения объекта.

Продуманная тектоника здания, пропорциональные фасады, декор, гармоничные параметры объемно-пространственного решения объекта выдают руку опытных мастеров. Фасады выполнены в открытом лицевом кирпиче, с высокой декоративной насыщенностью, в т.н. «кирпичном стиле», в классицистической стилистике, характерной для времени модерна начала XX в..

В целом, объект является образцом хорошо сохранившегося здания многоквартирного жилого дома для заводских служащих, как один из неотъемлемых элементов пространственно-планировочной структуры градостроительной среды исторического города.

Объект представляет ценность с точки зрения архитектуры и градостроительства и является подлинным источником, свидетельствующим о строительной культуре г. Курска начала XX в..

ВЫВОД ЭКСПЕРТИЗЫ:

Выявленный объект культурного наследия «Дом жилой, кон. XIX – нач. XX вв.», по адресу: Российская Федерация, Курская область, город Курск, улица Тускарная, дом 9 обладает историко-культурной ценностью и включение его в Единый государственный реестр объектов культурного наследия (памятников истории и культуры) народов Российской Федерации **ОБОСНОВАНО (положительное заключение).**

Рекомендуются следующие сведения об объекте культурного наследия:

Наименование объекта культурного наследия: **«Жилой дом служащих дрожжевого и винокуренного завода Ф.И. Печке»**

Время возникновения (или дата создания) объекта культурного наследия: **начало XX в.**

Адрес (местонахождение) объекта культурного наследия: **Российская Федерация, Курская область, город Курск, улица Тускарная, дом 9**

Категория историко-культурного значения объекта культурного наследия: **МЕСТНАЯ (муниципальная)**

Вид объекта культурного наследия: **ПАМЯТНИК**

Общая видовая принадлежность объекта культурного наследия:

ПАМЯТНИК ГРАДОСТРОИТЕЛЬСТВА И АРХИТЕКТУРЫ

Рекомендуемые **граница территории и предмет охраны** объекта культурного наследия даны в Приложении 1, 2.

Настоящий Акт государственной историко-культурной экспертизы составлен на 30 листах (с приложениями), имеющими равную юридическую силу и копиями документов на 40 листах согласно описи документов, прилагаемых к настоящему Акту и являющихся его неотъемлемой частью.

Перечень приложений к заключению экспертизы:

Приложение 1. Проект границ территории объекта культурного наследия.

Приложение 2. Проект предмета охраны объекта культурного наследия.

Приложение 3. Материалы историко-культурных исследований - обоснование заключения экспертизы, проекта предмета охраны, проекта территории ОКН:

Приложение 4. Копии документов, предоставленных заказчиком.

Дата оформления заключения экспертизы:

«01» декабря 2020 г.

Эксперт Холодова Е.В.

Настоящий Акт государственной историко-культурной экспертизы и приложения к Акту составлены в электронном виде. В соответствии постановлением Правительства РФ от 27 апреля 2017 г. № 501 «О внесении изменений в Положение о государственной историко-культурной экспертизе» представленные документы экспертом подписаны усиленной квалифицированной электронной подписью.

**ПРИЛОЖЕНИЕ 1. Проект ГРАНИЦ ТЕРРИТОРИИ ОБЪЕКТА
КУЛЬТУРНОГО НАСЛЕДИЯ**

«Жилой дом служащих дрожжевого и винокуренного завода Ф.И. Печке», по адресу: Российская Федерация, Курская область, город Курск, улица Тускарная, дом 9

Описание границы территории объекта культурного наследия

Границу территории объекта культурного наследия определяет пространство в квартале исторической и современной застройки вокруг здания и проходит, отстоя от него на определённом, заданном экспертизой расстоянии. Форма участка в границах территории объекта культурного наследия прямоугольная, общей площадью 417 кв. м.

**Описание характерных поворотных точек границы
территории объекта культурного наследия**

«Жилой дом служащих дрожжевого и винокуренного завода Ф.И. Печке», по адресу: Российская Федерация, Курская область, город Курск, улица Тускарная, дом 9

- 1-2 - граница в северной части участка проходит по дворовой территории с запада на восток вдоль северной стены поздней пристройки №2.
- 2-3 - граница в восточной части участка проходит по дворовой территории с севера на юг вдоль восточной стены здания на расстоянии 2,8 м
- 3-4 - граница в южной части участка проходит по дворовой территории с запада на восток вдоль южной стены поздней пристройки №2.
- 4-1 - граница в западной части участка проходит по бордюру проезжей части ул. Тускарной в направлении с юга на север на расстоянии от западной стены здания 6,1 м.

**Правовой режим земельного участка в границах
объекта культурного наследия**

«Жилой дом служащих дрожжевого и винокуренного завода Ф.И. Печке», по адресу: Российская Федерация, Курская область, город Курск, улица Тускарная, дом 9

В соответствии с Федеральным законом «Об объектах культурного наследия (памятниках истории и культуры) народов Российской Федерации» от 25 июня 2002 года № 73-ФЗ (далее – Федеральный закон) Статья 5.1.

В границах территории объекта культурного наследия: на территории памятника или ансамбля запрещаются строительство объектов капитального строительства и увеличение объемно-пространственных характеристик существующих на территории памятника или ансамбля объектов капитального строительства; проведение земляных, строительных, мелиоративных и иных

работ, за исключением работ по сохранению объекта культурного наследия или его отдельных элементов, сохранению историко-градостроительной или природной среды объекта культурного наследия.

На территории памятника, ансамбля или достопримечательного места разрешается ведение хозяйственной деятельности, не противоречащей требованиям обеспечения сохранности объекта культурного наследия и позволяющей обеспечить функционирование объекта культурного наследия в современных условиях.

Проектирование и проведение работ по сохранению памятника или ансамбля и (или) его территории осуществляются по согласованию с органом исполнительной власти Курской области, уполномоченным в области охраны объектов культурного наследия.

Согласно Статьи 5. Федерального закона 73-ФЗ: Земельные участки в границах территорий объектов культурного наследия, включенных в единый государственный реестр объектов культурного наследия (памятников истории и культуры) народов Российской Федерации, а также в границах территорий выявленных объектов культурного наследия относятся к землям историко-культурного назначения, правовой режим которых регулируется земельным законодательством Российской Федерации и настоящим Федеральным законом.

Уточняя пункт 1 Статьи 5 Федерального Закона 73-ФЗ, в рамках указанного правового режима настоящим проектом предлагается предусмотреть следующее:

Разрешается:

Ведение хозяйственной деятельности, не противоречащей требованиям обеспечения сохранности объекта культурного наследия и позволяющей обеспечить функционирование объекта культурного наследия в современных условиях, в том числе:

- проведение работ по сохранению объекта культурного наследия и его отдельных элементов (памятников), сохранению и воссозданию историко-градостроительной среды объекта культурного наследия (на основании историко-градостроительных исследований);
- благоустройство территории, в том числе устройство отмосток и иных сооружений инженерной защиты объектов культурного наследия (памятников), плиточного и иного покрытия; элементов освещения, малых архитектурных форм;
- санация озеленения для обеспечения визуального восприятия здания-памятника со стороны улицы, озеленение территории с учетом визуального восприятия объекта культурного наследия;
- капитальный ремонт и реконструкция без увеличения объемно-пространственных характеристик пристроек №2 при наличии получившей

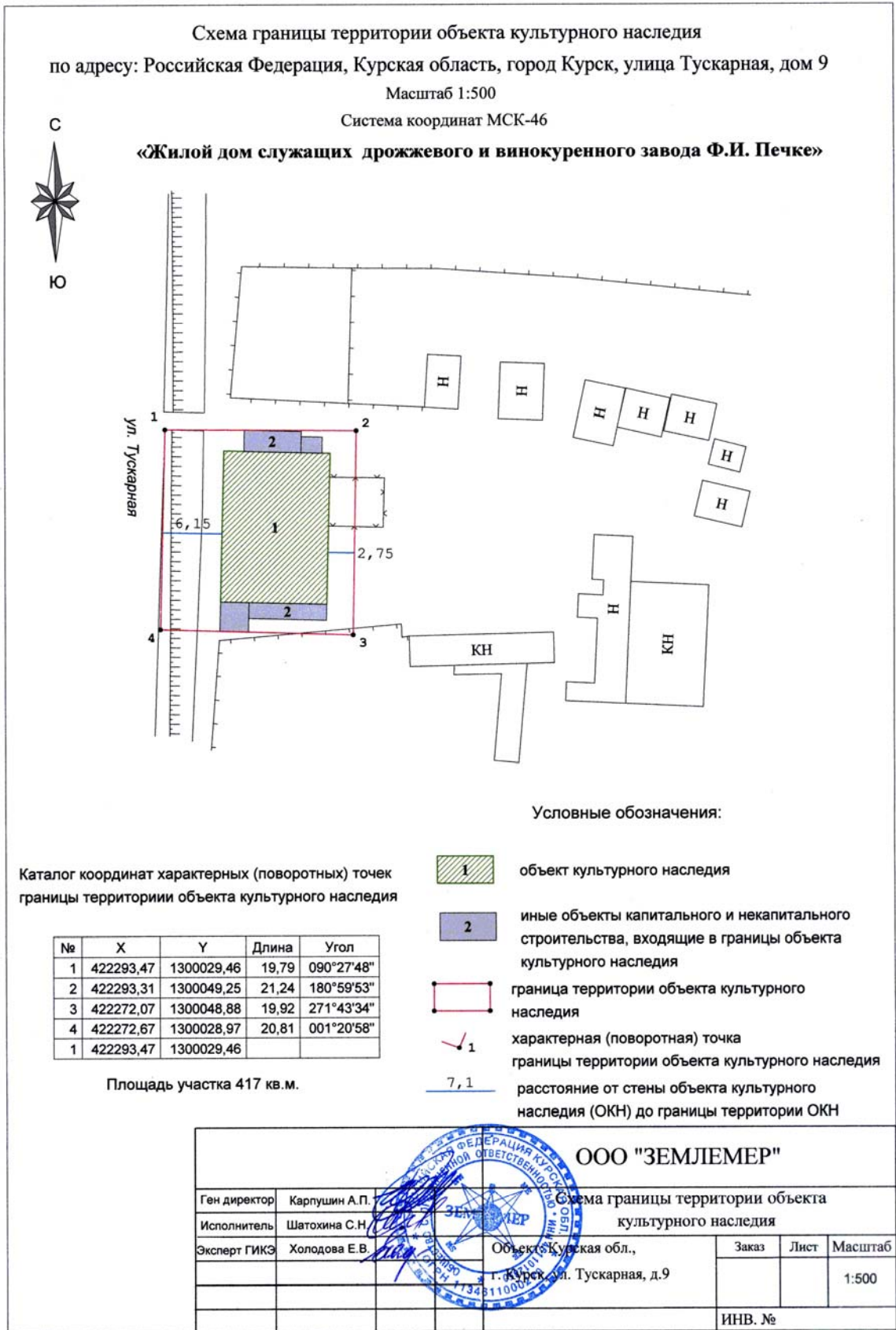
положительное заключение государственной историко-культурной экспертизы документации, или разделов документации, обосновывающей меры по обеспечению сохранности объекта культурного наследия при проведении указанных работ и согласовании регионального органа охраны объектов культурного наследия;

- снос пристроек № 2;
- проведение земляных работ (при производстве работ по сохранению здания-памятника № 1 при прокладке и реконструкции инженерных сетей, обеспечивающих эксплуатацию объектов культурного наследия);
- реконструкция инженерных сетей, не создающая угрозу зданию-памятнику № 1.

Запрещается:

- строительство объектов капитального строительства;
- установка временных и некапитальных сооружений, рекламных конструкций;
- нахождение высокоствольных и вечнозеленых деревьев и кустарников перед главным фасадом здания-памятника № 1 со стороны улицы Тускарной;
- проведение земляных и строительных работ, за исключением работ по сохранению объекта культурного наследия и его отдельных элементов, сохранению и воссозданию историко-градостроительной среды объекта культурного наследия (на основании историко-культурных исследований), организации инженерной защиты объектов культурного наследия, работ по озеленению и благоустройству территории;
- увеличение объемно-пространственных характеристик пристроек № 2.
- осуществление производства работ по реконструкции и капитальному ремонту пристроек № 2 без согласования регионального органа охраны объектов культурного наследия;
- использование при реконструкции и капитальном ремонте здания-памятника № 1, сайдинга, ярких колористических решений в отделке фасадов и кровельном покрытии;
- размещение взрыво-пожароопасных объектов, объектов, с динамическим воздействием;
- замусоривание территории.

*АКТ государственной историко-культурной экспертизы объекта по адресу:
РФ, Курская обл., г. Курск, ул. Тускарная, д.9*



Холодова

**ПРИЛОЖЕНИЕ 2: Проект
ПРЕДМЕТА ОХРАНЫ ОБЪЕКТА КУЛЬТУРНОГО НАСЛЕДИЯ
«Жилой дом служащих дрожжевого и винокуренного завода Ф.И. Печке», по адресу: Российская Федерация, Курская область, город Курск,
улица Тускарная, дом 9**

ОПИСАНИЕ ПРЕДМЕТА ОХРАНЫ.

Предметом охраны является:

ИСТОРИЧЕСКАЯ ЦЕННОСТЬ

- значительная узнаваемая сохранность объекта на время его строительства;
- датировка объекта – начало XX в.;
- установление личности заказчика и строителя, отраженная в наименовании объекта «Жилой дом служащих дрожжевого и винокуренного завода Ф.И. Печке».

ГРАДОСТРОИТЕЛЬНАЯ ОХРАНА.

Местоположение объекта, градостроительные характеристики здания, его роль в композиционно-планировочной структуре квартала, визуальные связи объекта с ул. Тускарной. Территория объекта. Расположение и габариты здания.

АРХИТЕКТУРНАЯ ОХРАНА

1. Объёмно-пространственная композиция на время строительства объекта

- статичный двухуровневый прямоугольный в плане объём под вальмовым крышей;
- параметры объекта: в пределах габаритов фундамента и наружных несущих стен объёма на высоту здания;
- габариты, силуэт и высотные характеристики объекта;
- крыша объекта, размеры крыши, на время строительства здания, её конфигурация – вальмовая.

2. Композиция и архитектурно-художественное решение фасадов объекта в целом и отдельных их деталей:

- композиция и архитектурно-художественное решение фасадов объекта в формах характерных для «кирпичного неоклассицизма» жилого многоквартирного дома начала XX в.;
- композиционное решение фасадов здания: равновесная статичность и стремление к симметрии протяжённых западного и восточного фасадов;
- оформление главного фасада - декоративная насыщенность;
- оформление дворовых фасадов - упрощённый декор;
- расположение, форма, ритм, габариты, конфигурация оконных и дверных проемов – прямоугольной формы с прямыми перемычками.

3. Декоративное оформление фасадов:

Фасады выполнены в открытом кирпиче в т.н. «кирпичном стиле», в классицистических формах характерных для жилых зданий периода модерна нач. XX в.. Лицевая кладка старорусской перевязки, с кирпичным декором, выполненным качественным керамическим кирпичом красного цвета.

Композиция фасадов здания и характер декоративной отделки их элементов отличается один от другого параметрами, длиной стен, разницей в числе проёмов и характером насыщенности декора.

Главный фасад здания в шесть окон, с ул. Тускарной обладает высокой декоративной насыщенностью. Основная композиция главного фасада - трёхчастная симметрия. Боковые входы парадных подъездов выделены декорированными лопатками на всю высоту объекта и завершены в уровне крыши треугольными фронтонами, в тимпане которых помещены квадратные ширинки. Лопатки рустованы на высоту 1-го этажа и в уровне 2-го этажа декорированы тройными высокими кронштейнами. Все окна прямоугольные с прямыми перемычками. Окна второго этажа имеют П-образные обрамления в верхней части с замковыми камнями. Узкая полочка подчёркивает оконные обрамления, объединяя их по всему фасаду здания. Окна первого этажа без наличников. Подоконные пространства обработаны рядами прямоугольных филёнок. Подоконный, межэтажный и венчающий карнизы создают основу горизонтальной композиции главного фасада. Невысокий венчающий карниз поддерживает ряд сухариков.

Дворовые же фасады решены так же в открытой кирпичной кладке, но довольно просты, не акцентированы декором подобно фасаду уличному, а лишь повторяют, подхватывают, карнизы дома и подоконные полочки, углы крепованы гладкими лопатками.

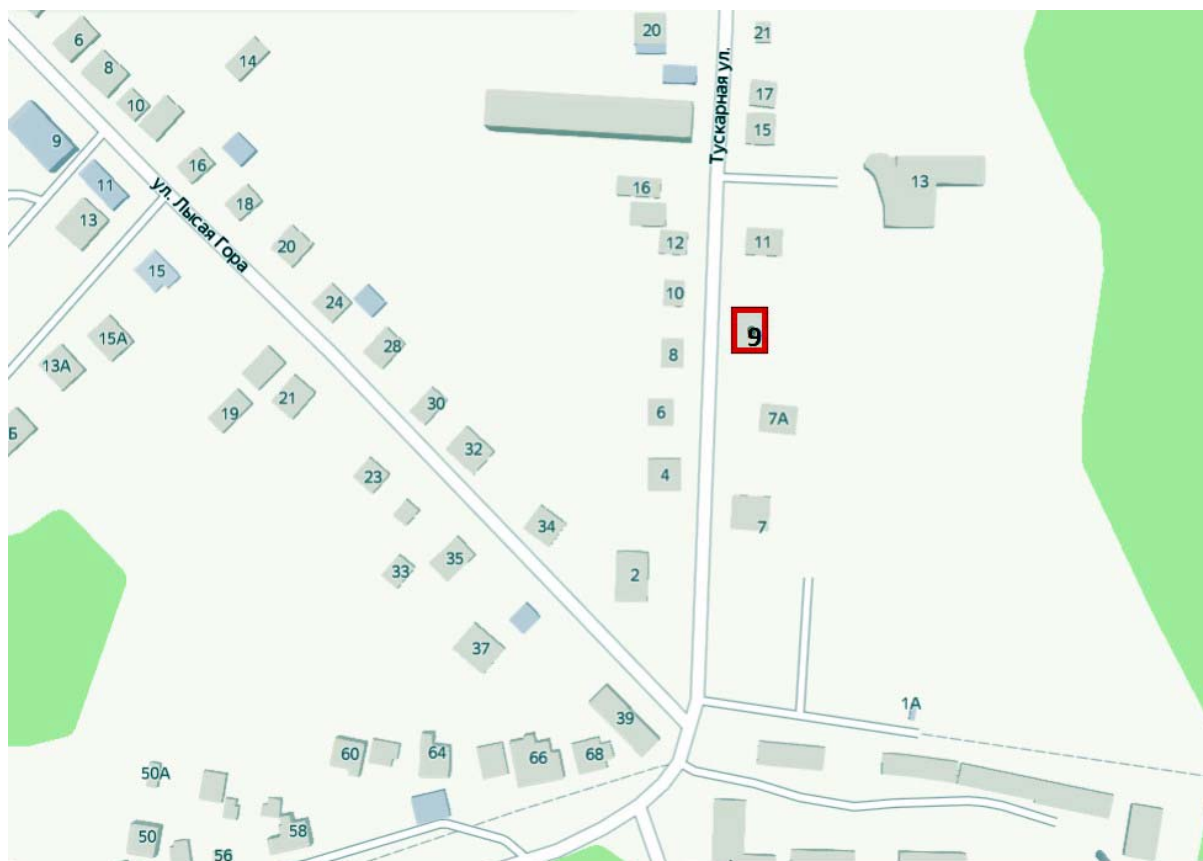
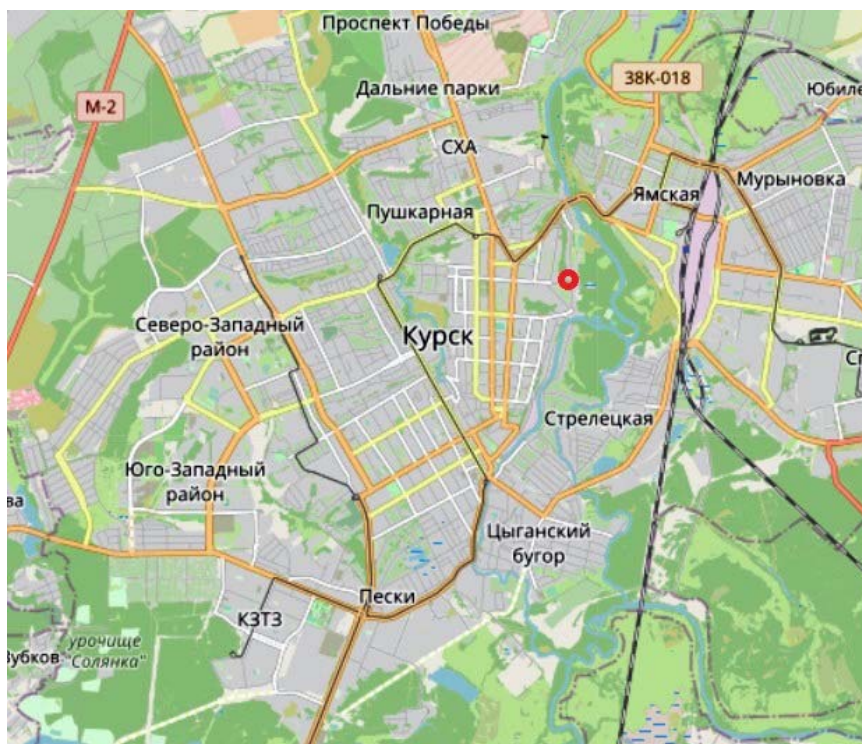
Конструкции и строительные материалы.

- конструкции и материал капитальных наружных стен на время строительства объекта – керамический кирпич;
- материал каркаса крыши – дерево, конструкция стропильная, характер кровельного покрытия – металлическая кровля по деревянной обрешетке с желобами и водосточными трубами;
- фасады выполнены в открытой лицевой кирпичной кладке, с кирпичным декором в классицистической стилистике, характерной для начала XX в..

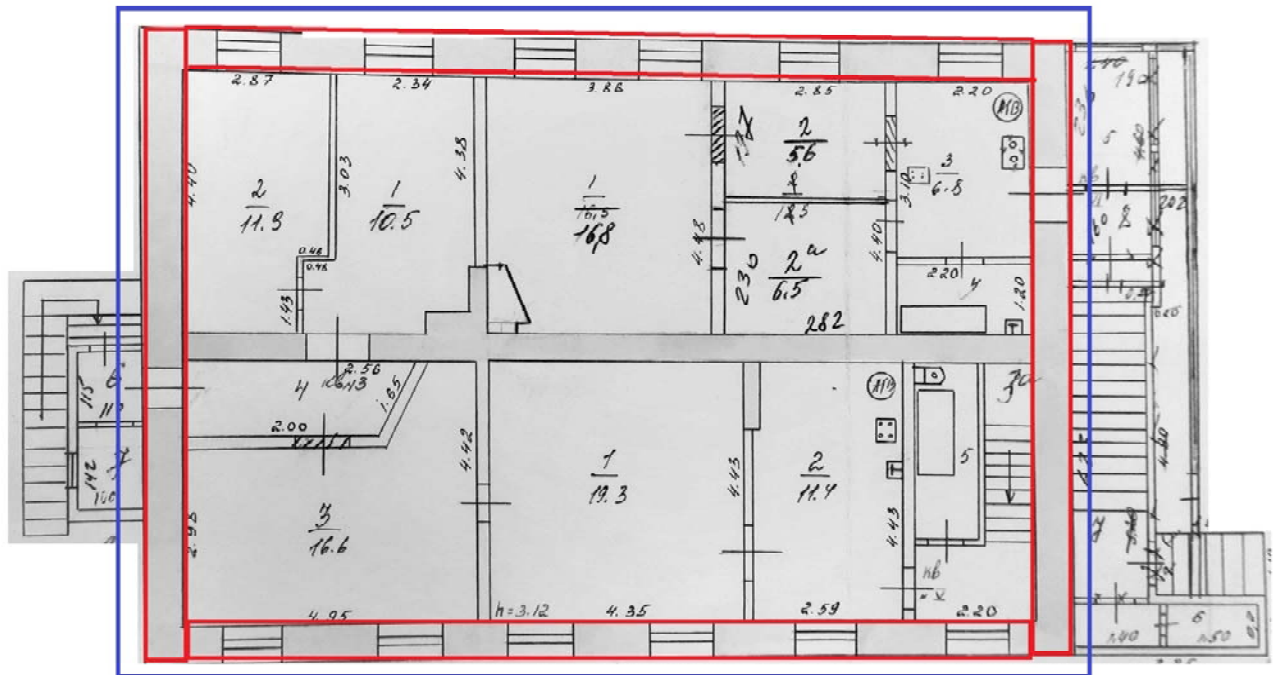
УТРАЧЕННЫЕ И СКРЫТЫЕ в результате поздних ремонтов и реконструкций конструктивные ЭЛЕМЕНТЫ, декоративные элементы фасадов, оконные и дверные проёмы и их заполнение на период строительства объекта, которые станут выявлены в процессе изучения и реставрации объекта. В связи с чем предмет охраны может быть дополнен.



Рекомендуемая функция объекта – жилое, общественное здание.

ПРЕДМЕТ ОХРАНЫ. Графическая часть.
Градостроительная охрана
СИТУАЦИОННЫЙ ПЛАН: местоположение объекта



ПРЕДМЕТ ОХРАНЫ
ПЛАН 2-го этажа



-  - объёмно-пространственное решение на время строительства объекта, материал стен
-  - композиция и архитектурно-художественное решение фасадов

ФОТОГРАФИЧЕСКИЕ ИЗОБРАЖЕНИЯ ПРЕДМЕТА ОХРАНЫ

Фото ноябрь 2020 г.

Градостроительная охрана

1. Вид с юга с ул. Тускарной



2. Вид с востока со двора



3. Вид с запада с ул. Тускарной



**Архитектурная охрана
4. Вид с запада с ул. Тускарной**



5. Вид с северо-запада с ул. Тускарной



6. Вид с северо-востока, со двора



7. Вид с востока со двора



8. Вид с юго-востока со двора



9. Вид с юга со двора



10 . Вид с северо-запада с ул. Тускарной



11. Вид с северо-востока со двора



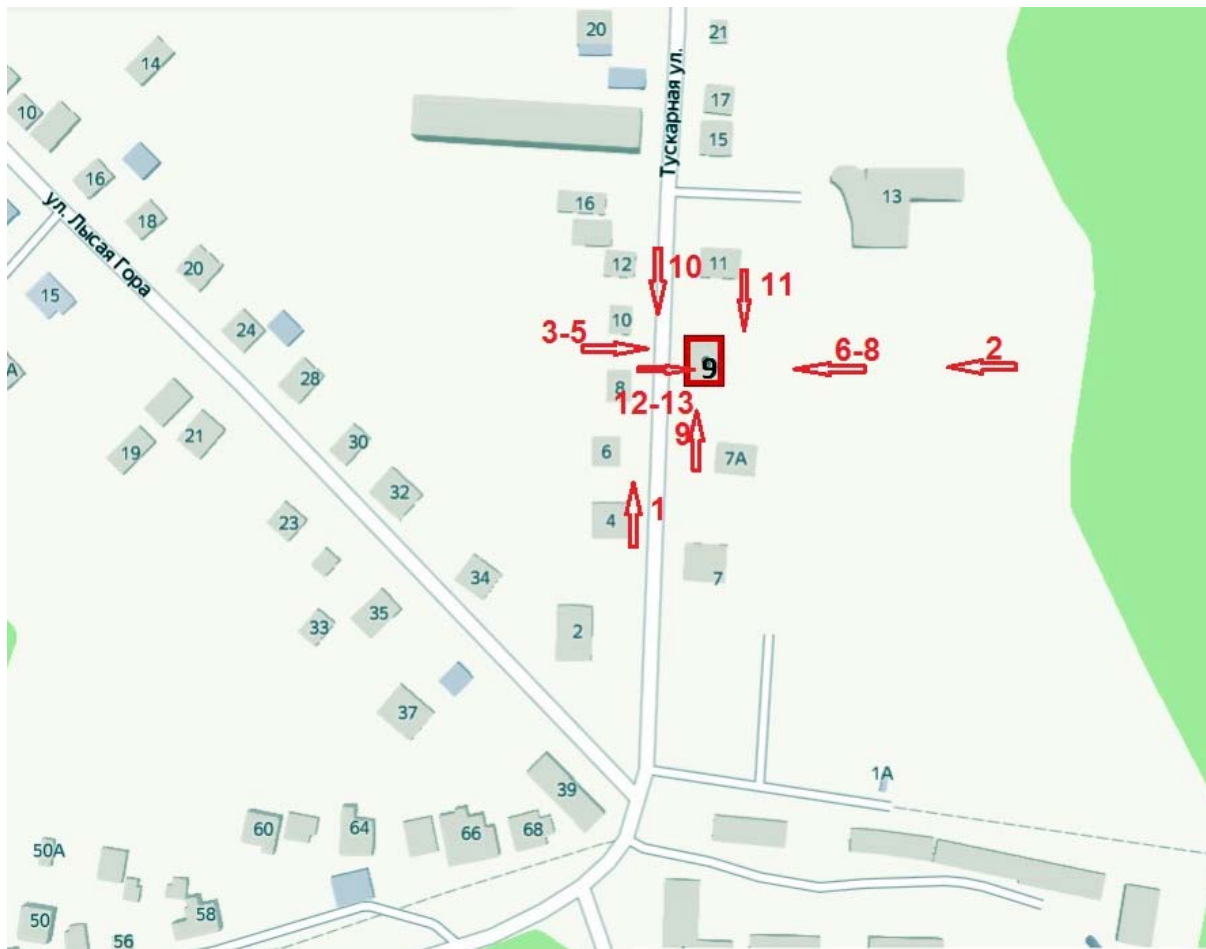
12. Вид с запада с ул. Тускарной. Детали главного фасада.



13. Вид с запада с ул. Тускарной. Детали главного фасада.



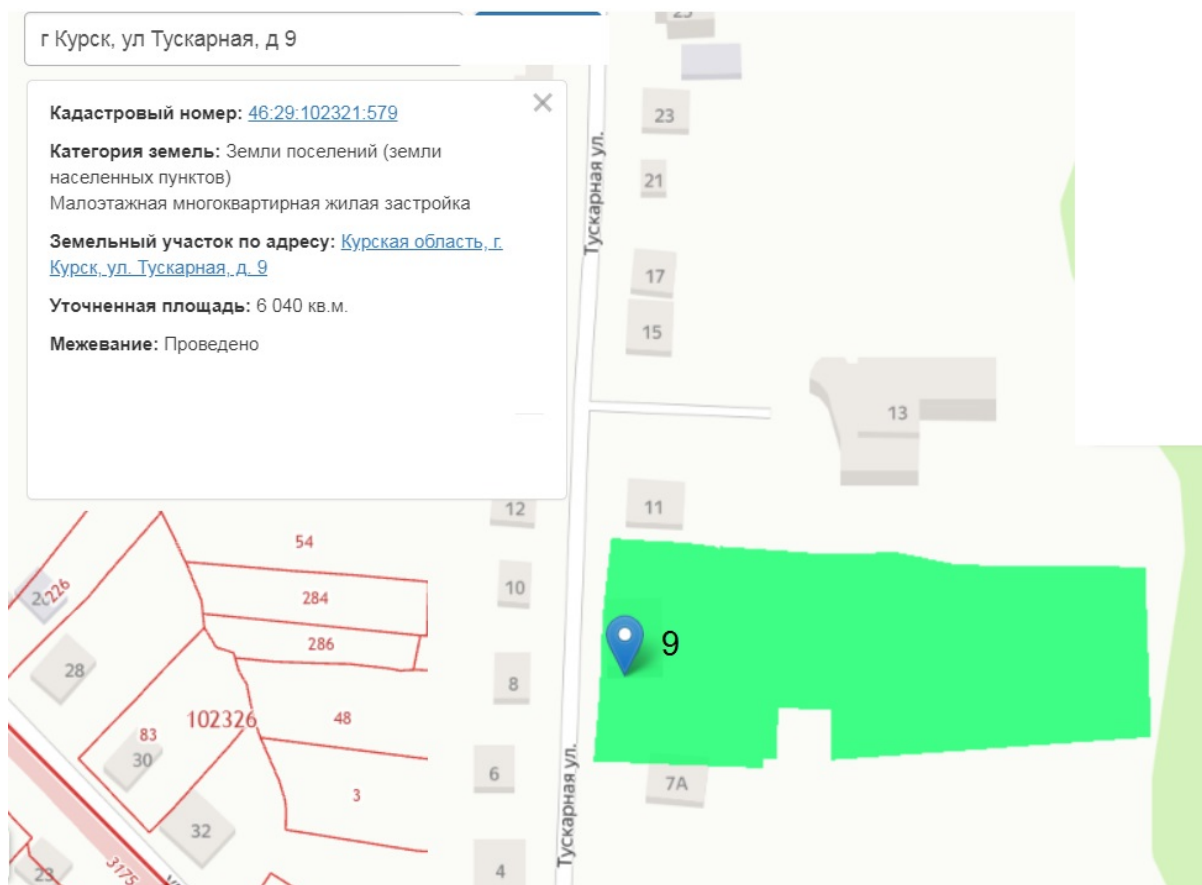
ПЛАН-СХЕМА ФОТОФИКСАЦИИ



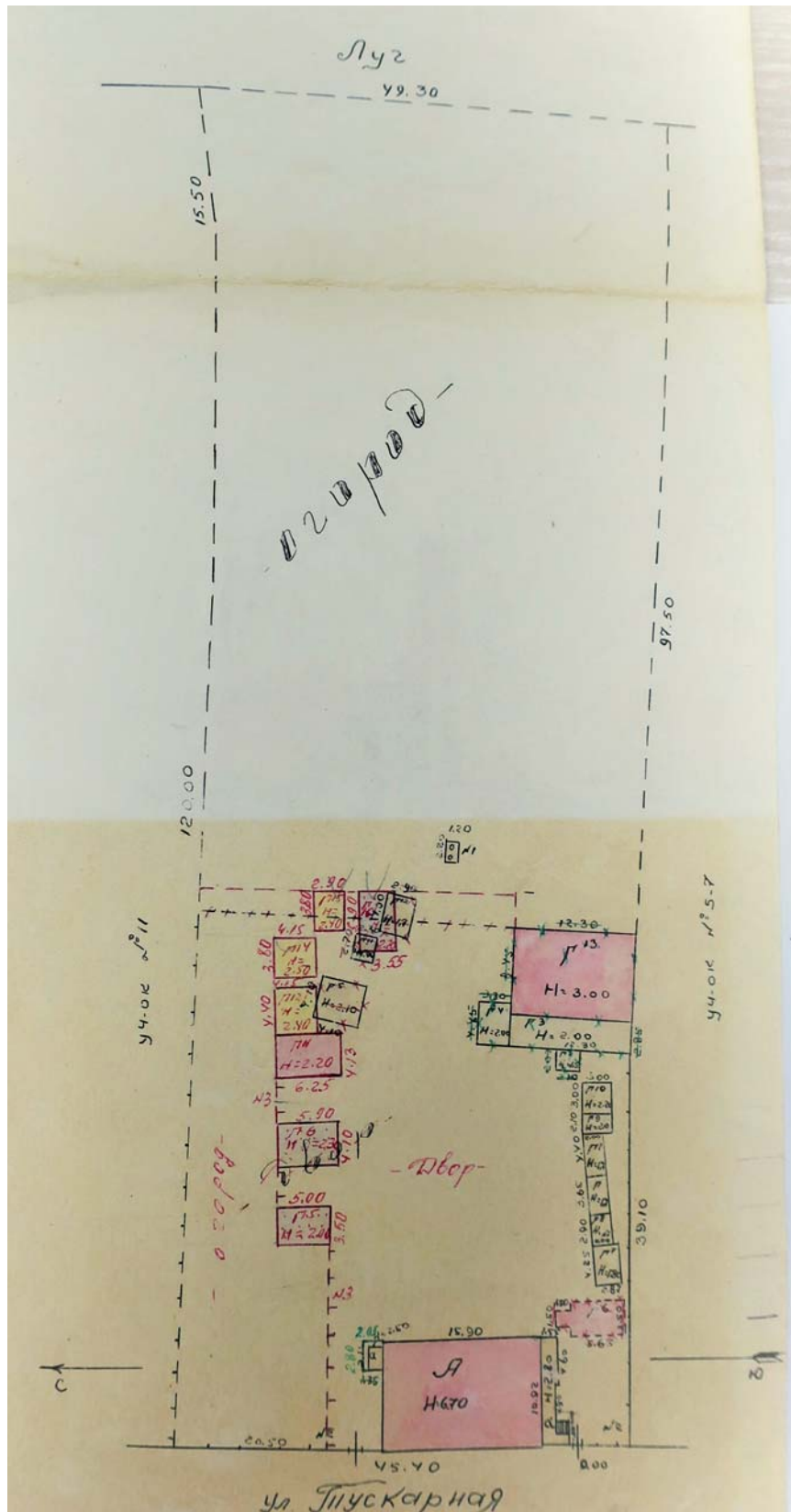
**ПРИЛОЖЕНИЕ 3: Материалы историко-культурных исследований -
обоснование заключения экспертизы, проекта предмета охраны, проекта
территории ОКН:**

**Ситуационные планы землепользования с указанием границ современ-
ного землепользования**

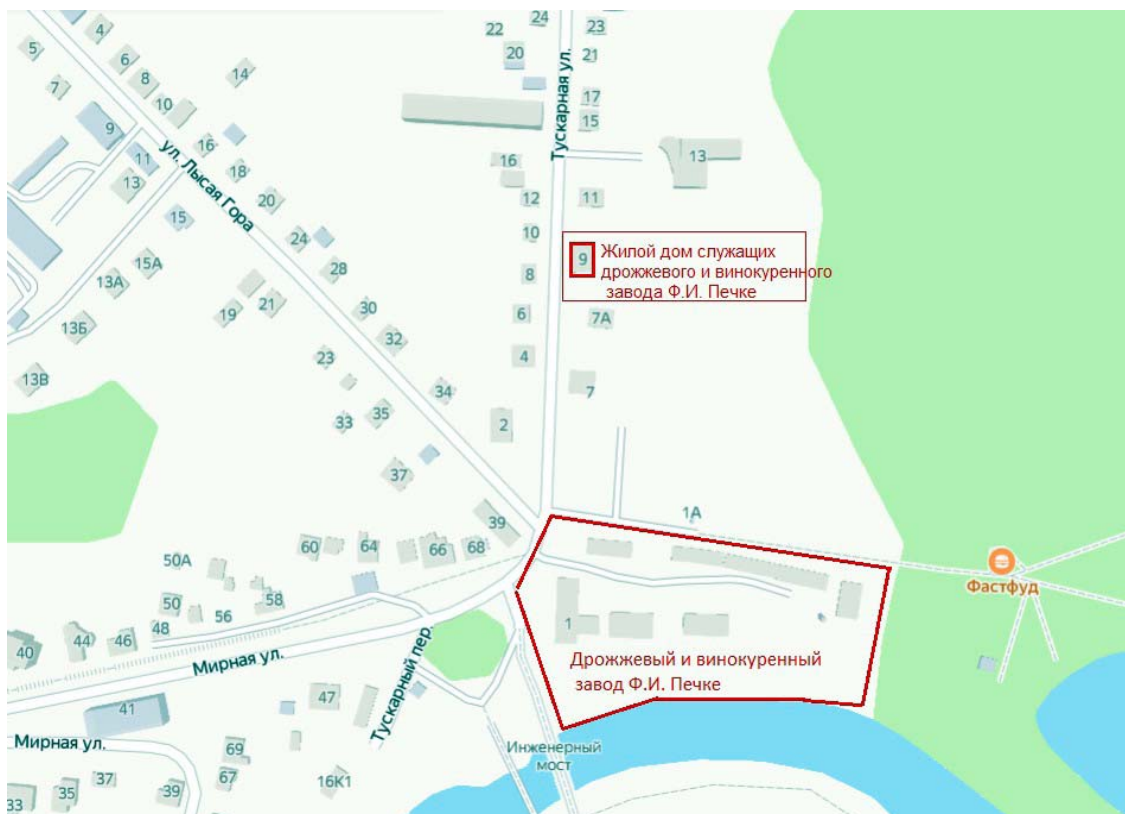
Кадастровая карта г. Курска 2020 г.



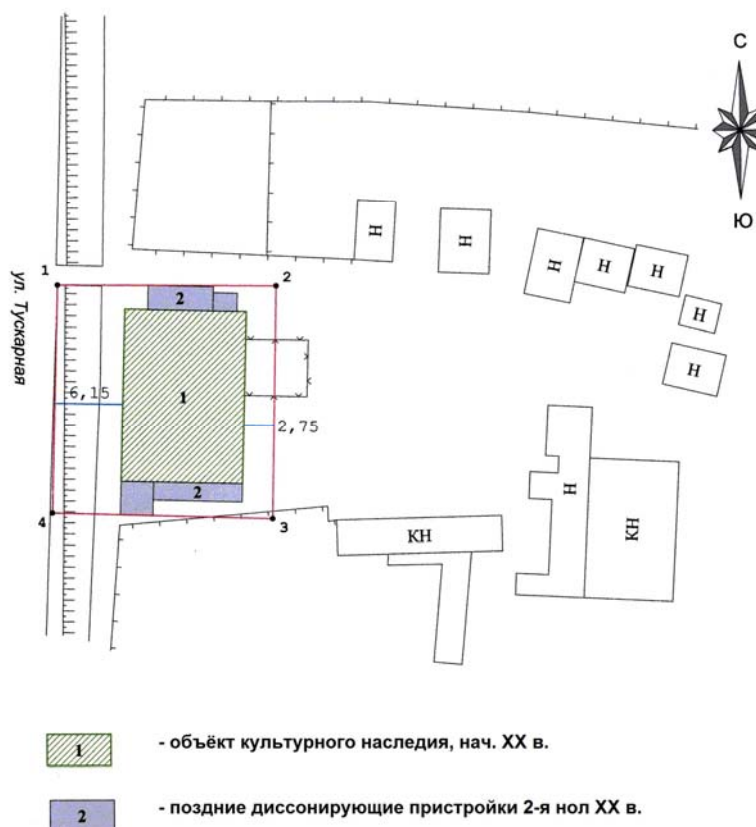
Особенности сложившейся структуры землепользования и
современной градостроительной ситуации
Генеральный план участка по состоянию на 1993 г.



Историко - архитектурный опорный план



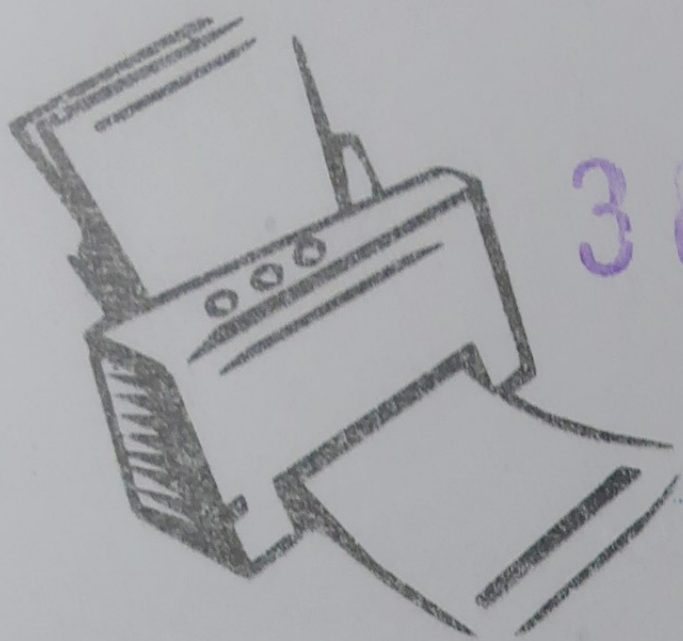
План периодизации строительства.



ПРИЛОЖЕНИЕ 4.

Копии документов, предоставленные заказчиком.

Памятник архитектуры



3809

Скоросшиватель

ПРИНЯТО НА ГОСОХРАНУ
на основании Зав. № 000000 по кр. и м. № 12
инв. № 001. Курск. обл. от 26.01.95
Подпись Беллер Ф.И.О. Беллерина Г.В.
Дата 5.03.12

Дело №

117-4

на домовладение № 9

по ул. Плутарской

Центрального окр

г. Курска

инв № 38:401:001:001694290

Начато _____ 200__ г.

Окончено _____ 20__ г.

Хранить _____ лет

Оцифровано
10.03.2011 г.

Оцифровано
Колесников
28.04.2011 г.

Филиал ФГУП "Ростехинвентаризация" по г. Курску
(наименование организации технической инвентаризации)

ТЕХНИЧЕСКИЙ ПАСПОРТ ДОМОВЛАДЕНИЯ

№ 9 по улице (пер.) Гускарной
(местоположение объекта учета)

(наименование)

Квартал

117-4

Административный округ

Город (др. поселение)

наименование

Курск

Район

наименование

Центральный

Федеральный округ, область, республика, край

наименование

РР

наименование

Форма собственности

Код по ОКОФ

134527611

Особые отметки

| | |
|---|---|
| Идентификационный номер объекта жилищной деятельности | <u>38:401:001:001697290</u> |
| Новый номер объекта жилищной деятельности | <u>220493:001:001697290</u> |
| Инвентарный номер | <u>3869</u> |
| В реестре жилищного фонда | |
| Кадастровый номер | <u>00:00:000000:0000:38:401:001:001697290</u> |

Паспорт составлен по состоянию на « 22 » 04 . 1993 г.
(указывается дата обследования объекта учета)

МА 29.10.2008г

Оцифровано
10.03.2011г.

Оцифровано
Лешинев
22.04.2011г.

Оцифровано
18.02.2011г.

Оценка служебных строений, дворовых сооружений и замощений

20
3
4

Описание конструктивных элементов и их удельные веса

| Объем | 6 | 7 | 8 | 9 | 10 | 11 | 12 | 13 | 14 | 15 | 16 | 17 | 18 | 19 | 20 | 21 | 22 | 23 | |
|-----------|---------------------|------------|--------|--------|--------|-------------------|------------------|---------------|-------------------------|--|-------------------------------|----------------------------------|---------------------------------|------------------------|--------------------------------|-------------------------------------|-----|------------------------|--------|
| фундамент | стены и перегородки | перекрытия | кровля | полы | проемы | отделочные работы | электроосвещение | прочие работы | № сборника № таблицы | Единица измер. и ее стоимость по таблице | Удельный вес оцен. объект в % | Стоимость ед. измер. с поправкой | Восстановит. стоимость в рублях | Износ в % | Действител. стоимость в рублях | Потребность в кап. ремонте в рублях | | | |
| 7 | 8 | 14 | 10 | 35 | 18 | 10 | 14 | 8 | 22 | дерево, стальной | 10 | дерево, стальной | 10 | дерево, стальной | 8 | дерево, стальной | 10 | дерево, стальной | 12 |
| 17 | 19 | 33 | 43 | 33 | 33 | 28 | 28 | 16 | 16 | 59% металл, 41% дерево | 24 | 59% металл, 41% дерево | 24 | 59% металл, 41% дерево | 19 | 59% металл, 41% дерево | 38 | 59% металл, 41% дерево | |
| 16 | 16 | 16 | 5 | 16 | 16 | 5 | 16 | 16 | 16 | маля | 16 | маля | 16 | маля | 16 | маля | 16 | маля | 18 |
| 9 | 5 | 5 | 5 | 5 | 5 | 5 | 5 | 5 | 5 | проемы | 5 | проемы | 5 | проемы | 5 | проемы | 5 | проемы | 3 |
| 9 | 9 | 9 | 10 | 9 | 9 | 10 | 9 | 9 | 9 | маля | 9 | маля | 9 | маля | 9 | маля | 9 | маля | 8 |
| 28/163 | 28/163 | 28/163 | 28/173 | 28/163 | 28/163 | 28/163 | 28/163 | 28/163 | 28/163 | м ³ /5,3 | 0,70 | 4,08 | 143 | 40 | 37 | 30 | 141 | 95 | 28/162 |
| 0,54 | 2,86 | 37 | 30 | 0,77 | 4,08 | 90 | 85 | 40 | 0,91 | 9,46 | 10 | 60 | 4 | 0,64 | 3,39 | 20 | 25 | 25,1 | |
| 26 | 26 | 26 | 26 | 26 | 26 | 26 | 26 | 26 | 26 | маля | 15 | маля | 15 | маля | 15 | маля | 15 | маля | 15 |

(продолжение см. на обороте)

IV. Оценка служебных строений, дворовых сооружений и замощений

| Литеры по плану | Назначение | Этажность | Длина, ширина, высота | Площадь | Объем | Описание конструктивных элементов и их удельные веса | | | | | | | | | | № сборника № таблицы | Единица измер. и ее стоимость по таблице | Удельный вес оценн. объекта в % | Стоимость ед. измер. с поправкой | Восстановит. стоимость в рублях | Износ в % |
|-----------------|------------------|-----------------|-------------------------|------------------|----------------|--|--------------------------|---------------------------|---------------|------|---------------------|-------------------|------------------|---------------|---------------------|---------------------------------|--|---------------------------------|----------------------------------|---------------------------------|-----------|
| | | | | | | фундамент | стены и перегородки | перекрытия | кровля | полы | проемы | отделочные работы | электроосвещение | прочие работы | | | | | | | |
| 710 | Сарай | один | 2,00 x 3,00 | 5,0 | 20 | дерев. столбы 14 | горбыль 33 | | 16 | | проемы 5 | | | | 28 / 163 | м ³ / 5,3 | 0,77 | 4,08 | 82 | 25 | |
| 711 | Сарай | один | 2,30 x 2,70 | 6,2 | 12 | дерев. столбы 15 | металловое 34 | дерев. балки 8 | 13 | | проемы 5 | | | | 28 / 163 | м³ / 8,9 | 0,78 | 6,94 | 83 | | |
| 712 | Сарай | один | 2,50 x 4,00 | 11,6 | 20 | дерев. столбы 14 | металловое 33 | | 18 | | проемы 5 | | | | 28 / 163 | м³ / 5,3 | 0,77 | 4,08 | 82 | | |
| 713 | Сарай | один | 12,30 x 8,45 | 103,9 | 312 | металл. столбы 16 | металловое 42 | металл. балки | 18 | | проемы 2 | | | | 28 / 159 | м² / 30,4 | 0,81 | 24,62 | 2558 | | |
| 71 | Задор уборной | один | 116,6 x 2,6 | 116,6 | 6 | дер. столбы 8 | металловое 34 | | 19 | | проемы 3 | | | | 28 / 175 | м ³ / 210 | 1,00 | 18,36 | 933 | 110 | |

V. Общая стоимость строений и сооружений на участке (в руб.)

| Дата записи | В ценах какого года | Основные строения | | Служебн. строен и сооруж. | | Всего |
|--------------------|---------------------|----------------------|---------------------|---------------------------|---------------------|------------------|
| | | восстанов. стоимость | действит. стоимость | восстановит. стоимость | действит. стоимость | |
| 5.03.83 | 1969 | 24942 | 12393 | 4990 | 2258 | 29932 |
| | | | | | | |
| | | | | | | |
| | | | | | | |
| | | | | | | |

Текущие изменения внесены:

Работу выполнил . . . 5 марта 1983 г. 11.08 19893 . . . 198 г.
 Инвентаризатор . . . В. В. . .
 Проверил бригадир . . . [подпись]

IV. Оценка служебных строений, дворовых сооружений и замощений

| Литеры по плану | Назначение | Этажность | Длина, ширина, высота | Площадь | Объем | Описание конструктивных элементов и их удельные веса | | | | | | | | | | № сборника № таблицы | Единица измер. и ее стоимость по таблице | Удельный вес оценн. объекта в % | Стоимость ед. измер. с поправкой | Восстановит. стоимость в рублях | Износ в % | Действител. стоимость в рублях |
|-----------------|------------|-----------|-----------------------|---------|-------|--|---------------------|------------|--------|------|--------|-------------------|------------------|---------------|----|----------------------|--|---------------------------------|----------------------------------|---------------------------------|-----------|--------------------------------|
| | | | | | | фундамент | стены и перегородки | перекрытия | кровля | полы | проемы | отделочные работы | электроосвещение | прочие работы | | | | | | | | |
| 1 | 2 | 3 | 4 | 5 | 6 | 7 | 8 | 9 | 10 | 11 | 12 | 13 | 14 | 15 | 16 | 17 | 18 | 19 | 20 | 21 | 22 | |
| | | | | | | | | | | | | | | | | | | | | | | |
| | | | | | | | | | | | | | | | | | | | | | | |
| | | | | | | | | | | | | | | | | | | | | | | |
| | | | | | | | | | | | | | | | | | | | | | | |
| | | | | | | | | | | | | | | | | | | | | | | |
| | | | | | | | | | | | | | | | | | | | | | | |
| | | | | | | | | | | | | | | | | | | | | | | |
| | | | | | | | | | | | | | | | | | | | | | | |
| | | | | | | | | | | | | | | | | | | | | | | |

V. Общая стоимость строений и сооружений на участке (в руб.)

| Дата записи | В ценах какого года | Основные строения | | Служебн. строен и сооруж. | | Всего |
|----------------------|---------------------|----------------------|---------------------|---------------------------|---------------------|------------------|
| | | восстанов. стоимость | действит. стоимость | восстановит. стоимость | действит. стоимость | |
| 1 | 2 | 3 | 4 | 5 | 6 | 7 |
| 1.12.1983 | 19692 | 24980 | 12423 | 8293 | 5228 | 33273 |
| 11.08.93 | 19692 | 25153 | 11800 | 4314 | 3549 | 29467 |
| две прибал | 19692 | 25153 | | | | |
| | | | | | | |
| | | | | | | |
| | | | | | | |
| | | | | | | |
| | | | | | | |

Текущие изменения внесены:

Работу выполнил . . . 1 декабря 1983 г.
 Инвентаризатор . . . Дашин
 Проверил бригадир . . . Дашин
 11.08.1983 г.
 198 г.

ТЕХНИЧЕСКИЙ ПАСПОРТ

511
6

дом № 9 литер А
 по Луцкая ул. (пер.)
 район Центральный
ОБЩИЕ СВЕДЕНИЯ

Кварт. № 117
 Инвент. № 4
 Шифр _____
 (фонд) _____

объекта до 1517
 переоборудовано _____ в _____ году
 надстроено _____
 капитального ремонта 2

еется подвал, цокольный этаж, мансарда, мезонин
 (подчеркнуть)
1 шт., их уборочная площадь 17

енная высота помещений 3.06 м. Объем 1163
 площадь дома 284.6 ~~284.9~~ ~~224.6~~ 224.8 ~~225.7 + 13.3 + 9.7 = 250.7~~ куб. м

ые помещения: полезная площадь 224.6 ~~224.1~~ ~~224.8~~ ~~225.7~~ 284.6 кв. м
 том числе: жилой площади 165.0 ~~156.5~~ ~~157.3~~ 149.9 кв. м
 едняя площадь квартиры 27.6 кв. м

Распределение жилой площади

| Жилая площадь находится | Количество | | Жилая площадь | Текущие изменения | | | | | |
|-------------------------|--------------|--------------|--------------------------------------|-------------------|--------------|------------------|--------------|--------------|------------------|
| | жилых кварт. | жилых комнат | | количество | | жилая площадь | количество | | жилая площадь |
| | | | | жи-лых кварт. | жи-лых комн. | | жилых кварт. | жилых комнат | |
| 3 | 4 | 5 | 6 | 7 | 8 | 9 | 10 | 11 | |
| коридорн. системы | 6 | 9 | 165.0 156.5 | 6 | 9 | 157.3 | 6 | 9 | 149.9 |
| жилая площадь | | | | | | | | | |
| жилая площадь | | | | | | | | | |

Из общего числа жилой площади находится:

| | | | | | | | | | |
|--------|--|--|--|--|--|--|--|--|--|
| этажах | | | | | | | | | |
| | | | | | | | | | |
| | | | | | | | | | |

деление квартир по числу комнат (без общежит. и коридорн. сист.)

| Квартира | Число квартир | Их жилая площадь | Текущие изменения | | | |
|----------|---------------|-----------------------------|-------------------|------------------|---------------|------------------|
| | | | Число квартир | их жилая площадь | Число квартир | их жилая площадь |
| 2 | 3 | 4 | 5 | 6 | 7 | 8 |
| | <u>3</u> | 57.7 <u>49.2</u> | 3 | 49.2 | <u>3</u> | <u>49.2</u> |
| | <u>3</u> | <u>107.3</u> | 3 | 107.3 | <u>3</u> | <u>107.3</u> |
| | | | | | | |
| | | | | | | |

Подпись: Мороз Мороз
 Дата: 6.28.01 19 16.5 156.5 6
 Всего: 149.9
 Контроль: Трубанов

| Канализация | Отопление | | | | | | | | | | | | Ванны | | | | | Газоснабж. | | Напряжение электросети | |
|-------------|-----------|------------|--------|-------------|--------|--------------------|---------|------------------------------|---------|------------|------------------------|----------------------|-----------------------|---------------------------|------------|---------|------------------------|------------|--|------------------------|--|
| | местная | центральн. | печное | центральное | | от собст. котельн. | | от групп или кварт. котельн. | | калорифен. | с горячим водоснабжен. | с газовыми колонками | с дровяными колонками | без колонок и горяч. воды | Газоснабж. | | Напряжение электросети | | | | |
| | | | | от АГВ | от ТЭЦ | на твер. топлив. | на газе | на твер. топлив. | на газе | | | | | | от колонок | баллоны | 1:7 | 220 | | | |
| | | | 208.6 | | | | | | | | | | | | | | | | | | |
| | | | | | | | | | | | | | | | | | | | | | |
| | | | | | | | | | | | | | | | | | | | | | |
| | | | | | | | | | | | | | | | | | | | | | |
| | | | | | | | | | | | | | | | | | | | | | |
| | | | | | | | | | | | | | | | | | | | | | |
| | | | | | | | | | | | | | | | | | | | | | |

25.11.2003

Усану
М. С.

Расчисление площадей и объемов основной и отдельных частей строения и пристроек

| Наименование | Формулы для подсчета площадей по наружному обмеру | Площадь (кв. м) | Высота (м) | Объем (куб. м) |
|--------------|---|-----------------|------------|----------------|
| 2 | 3 | 4 | 5 | 6 |
| общ. дом | 15.90×10.92 | 173.6 | 6.70 | 1163 |
| пристройка | 2.16×1.35 | 2.9 | 2.50 | 7 |
| пристройка | $3.25 \times 1.00 + 4.90 \times 1.35 + 1.55 \times 4.6$ | 10.1 | 2.50 | 25.1 |
| пристройка | 1.10×1.80 | 2.0 | 2.80 | 48.70 } 95 |
| пристройка | $1.85 \times 1.10 \times 2.85$ | 2.0 | 2.20 | 4.7 |
| пристройка | $1.10 \times 1.15 + 0.90 \times 2.40$ | 3.5 | | |
| пристройка | $2.00 \times 2.80 + 0.15 \times 0.05$ | 5.6 | 2.60 | 15 |
| пристройка | 0.70×0.90 | 0.6 | | |
| пристройка | $2.9 \times 0.35 =$ | 1.0 | | |
| пристройка | $17.0 \times 0.35 =$ | 6.0 | | |
| пристройка | $2.0 \times 0.35 =$ | 0.7 | | |
| пристройка | $5.6 \times 0.35 =$ | 2.0 | | |

ТЕКУЩИЕ ИЗМЕНЕНИЯ №5
22.11.15

Текущие изменения в смете
11.11.2003
Контролер

IV. Описание конструктивных элементов и определение износа жи лого дома

| №№ п. п. | Наименование конструктивных элементов | Описание конструктивных элементов (материал, конструкция, отделка и прочее) | Техническое состояние (осадки, трещины, гниль, и т. п.) | Удельн. веса констр. элементов | Поправка к удельн. весу в процентах | Удельн. вес констр. элем. с поправкой | Износ в % |
|----------|--|---|---|--------------------------------|-------------------------------------|---------------------------------------|----------------|
| 1 | 2 | 3 | 4 | 5 | 6 | 7 | 8 |
| 1 | Фундаменты | кирпичный плетенчатый глубиной заложения до 1 метра | сильная и неравномерная осадка | 7 | - | 7.0 | 60 55 |
| 2 | а) наружные и внутрен- ние капитальные стены б) перегородки | кирпичные в 2 1/2 кирпича т.с. = 0.64 м деревянные | отделанные штукатуркой такие вкрашки штук | 26 | - | 26.0 | 65 55 50 |
| 3 | Перекрытия чердачные междуэтажные подвальные | деревянные отделанные деревянные | глубокие трещины и проходы балок | 7 | - | 7.0 | 40 50 55 |
| 4 | Крыша | железная по деревянной обрешетке | разрушена шишь в бал- ках | 4 | - | 4.0 | 40 55 |
| 5 | Полы | дощатые по кирп. ст. в ст дощатые по перекр. | сильное прогни- вание и провалы досок | 7 | - | 7.0 | 65 55 |
| 6 | Проемы оконные дверные | по 1 створному и 1 двухстворному простые | перемычки расшатаны шаровки пов- реждены | 10 | - | 10.0 | 65 55 |
| 7 | Отделочн. работы Наружная отделка архитектурн. оформ. а) _____ б) _____ в) _____ Внутренняя отделка а) <u>простые</u> б) _____ | шт. и ст. стен, потолка перегородок, окрашено полы и двери | | 16 | - | 16.0 | 65 55 7 |
| 8 | Санитарно и электрические работы Центр. отопление Печное отопление Водопровод Электроосвещение Радио Телефон Телевидение ванны с газовой колон. с дров. колонк. с горяч. водосн. Горячее водоснаб. Вентиляция Газоснабжение Мусоропровод Лифты Канализация Разные работы | -4.6 +4.3 -0.9 -0.5 +1.5 -2.8 -2.4 | сильной общей перегрев | 15 | -5.4 | 9.6 | 8.5 |
| | | штукатурка деревянные | глубокие трещи- ны и повреждения | 8 | - | 8.0 | 194 |

Технический отдел
 11.11.1958
 1958

$$\frac{60.9 \times 100}{94.6} = 64\%$$

износа приведенный к 100 по формуле

$$\frac{53.5 \times 100}{94.6} = 57\%$$

процент износа (гр. 9) x 100
 уд. ельн. вес (гр. 7)

$$\frac{57.2 \times 100}{94.6} = 60\%$$

VI. Техническое описание холодных пристроек и тамбуров

| Литер по плану | Назначение | Этажность | Описание конструктивных элементов и их удельный вес | | | | | | | | | | № сборки | № таблицы | Удельный вес оцен. объекта в % | Износ % | |
|----------------|---------------------|-----------|---|--------------------|------------|----------|----------|-----------|--------|-----------------|---|---------------|----------|------------------|--------------------------------|---------|----|
| | | | фундамент | стены и перегород. | перекрытия | крыша | полы | проемы | | отделоч. работы | внутренне санитарно и электротехн. устройства | прочие работы | | | | | |
| 1 | 2 | 3 | 4 | 5 | 6 | 7 | 8 | 9 | 10 | 11 | 12 | 13 | 14 | 15 | 16 | 17 | 18 |
| а | холодная пристройка | один | дерев. 8 | дерев. 8 | бетонное | бетонное | бетонное | - | проемы | средние | бетон | - | 28 | 164 ^б | 0.96 | 95 | |
| а ¹ | холодная пристройка | один | дерев. 8 | дерев. 8 | бетонное | бетонное | бетонное | на 1 этаж | проемы | средние | бетон | армиров. | 28 | 164 ^б | 1.00 | 95 | |
| а ² | холодная пристройка | один | дерев. 8 | дерев. 8 | бетонное | бетонное | бетонное | - | проемы | средние | бетон | - | 28 | 164 ^б | 0.97 | 95 | |
| а ³ | холодная пристройка | один | дерев. 8 | дерев. 8 | бетонное | бетонное | бетонное | - | проемы | средние | бетон | армиров. | 28 | 164 ^б | 1.00 | 10 | |

VII. Исчисление восстановительной и действительной стоимости основной части строения пристроек

| Литер по плану | Наименование строения и пристройки | № сборки | № таблицы | Стоимость по таблице | Поправки к стоимости в коэффициентах | | | | | | | | | | Стоим. ед. изм. после применен. поправ. коэф. | Объем или площадь | Восстановит. стоимость в руб. |
|--------------------------|------------------------------------|---------------|----------------------------|----------------------|--------------------------------------|--------------------|-----------------------------|-----------------------|--------------------------------------|-------------------|-------------------------------------|-----------------|------------------|-----------------|---|-------------------|-------------------------------|
| | | | | | удельный вес строен. | на высоту помещен. | на среднюю площадь квартиры | на встроен. помещения | на отклонен. от группы капитальности | на объем строения | удельный вес строен. после поправок | | | | | | |
| 1 | 2 | 3 | 4 | 5 | 6 | 7 | 8 | 9 | 10 | 11 | 12 | 13 | 14 | 15 | 16 | | |
| А | Основной стр | 28 | 12^б | 21.20 | 0.95 | 0.99 | 1.05 | | | | | 0.99 | 20.99 | 1163 | 2441 | | |
| а | пристройка | 28 | 164^б | 9.70 | 0.96 | | | | | | | 1.00 | 9.31 | 7 | 65 | | |
| а¹ | пристройка | 28 | 164^б | 9.70 | 1.00 | | | | | | | 1.00 | 9.70 | 78 | 466 | | |
| а² | пристройка | 28 | 164^б | 9.70 | 0.97 | | | | | | | 0.97 | 9.41 | 4 | 38 | | |
| а³ | пристройка | 28 | 164^б | 10.80 | 1.00 | | | | 1.10 | | | | 11.55 | 15 | 143 | | |
| А | Основной стр | 28 | 12^б | 21.20 | 0.95 | 0.99 | 1.05 | | | | | 0.99 | 20.99 | 1163 | 2441 | | |
| | | | | | | | | | | | | Итого = | | | 2515 | | |
| | | | | | | | | | | | | | | | Итого вкл. 19842 к/р 1.18 | | |
| | | | | | | | | | | | | | | | 29681 | | |
| | | | | | | | | | | | | | | | 13924 | | |
| | | | | | | | | | | | | | | | Итого 19902 к/р 1.57 | | |
| | | | | | | | | | | | | | | | 46598 | | |
| | | | | | | | | | | | | | | | 21861 | | |

ср % 53%

Текущие изменения внесены:

| | | | |
|-------------------|-----------------|-----------------|---------------|
| Работу выполнил | 5 марта 1983 г. | 1 декабрь 83 г. | 11.08 1993 г. |
| Инвентаризатор | Зорд | Дашу | Сай |
| Проверил бригадир | Дашу | Ашму | Зорд |

VI. Техническое описание холодных пристроек и тамбуров

| Литер по плану | Назначение | Этажность | Описание конструктивных элементов и их удельные веса | | | | | | | | | | № сборника | № таблицы | Удельный вес объек- оценки, объек- та в % | Износ в % | | | |
|----------------|------------|-----------|--|--------------------|------------|-------|------|---------|---------|-------------------|---|---------------|------------|-----------|---|-----------|----|----|--|
| | | | фундамент | стены и перегород. | перекрытия | крыша | полы | проемы | | отделочные работы | внутренние санитарно и электроген. устройства | прочие работы | | | | | | | |
| | | | | | | | | оконные | дверные | | | | | | | | | | |
| 1 | 2 | 3 | 4 | 5 | 6 | 7 | 8 | 9 | 10 | 11 | 12 | 13 | 14 | 15 | 16 | 17 | 18 | 19 | |
| | | | | | | | | | | | | | | | | | | | |

VII. Исчисление вооcтановит. и действительной стоимости основной части строений и пристроек

| Литер по плану | Наименование строений и пристроек | № сборника | № таблицы | Стоимость по таблице | Поправки к стоимости в коэффициентах | | | | | | | удельный вес строен. после поправок | Стоимость ед. из после применен. поправ. коэф. | Объем или площадь | Восстановит. стоимость в руб. | % износа | Действит. стоимость в руб. |
|--------------------------|--|---------------|----------------|----------------------|--------------------------------------|---------------------|-----------------------------|-----------------------|--------------------------------------|-------------------|------------------|-------------------------------------|--|----------------------|-------------------------------|-----------------|----------------------------|
| | | | | | удельный вес строен. | на высоту помещения | на среднюю площадь квартиры | на встроен. помещения | на отклонен. от группы капитальности | на объем строения | коэф | | | | | | |
| 1 | 2 | 3 | 4 | 5 | 6 | 7 | 8 | 9 | 10 | 11 | 12 | 13 | 14 | 15 | 16 | 17 | 18 |
| А | Человеческое стр. | 28 | 12 | 21.2 | 0.95 | 0.99 | 1.05 | | | | 0.99 | 20.99 | 1163 | 24411 | 54 | 112 | |
| А | Человеческое стр. | 28 | 164 | 9.70 | 0.96 | | | | | | 0.96 | 9.31 | 7 | 65 | 45 | 36 | |
| А₁ | " | 28 | 164 | 9.70 | 1.0 | | | | | | 1.0 | 9.70 | 48 | 466 | 25 | 35 | |
| А₃ | " | 28 | 164 | 9.70 | 1.0 | | | | 1.10 | | 1.10 | 11.55 | 15 | 173 | 10 | 15 | |
| А₂ | " | 28 | 164 | 10.5 | 0.97 | | | | | | 0.97 | 9.41 | 4 | 38 | 25 | 2109 | |
| | Итого: | | | | | | | | | | | | | 25753 | | 112 | |
| | в ценах 1990г. | | | | | | | | | | 1.2 | 1.57 | | 47388 | | 2 | |
| | на 1.10.95г. | | | | | | | | | | 2.500 | | | 118470000 | | 3 | |
| | в ценах 2003г. | | | | | | | | | | 16.9 | | | 800854 | | 393 | |
| | в т.ч. | | | | | | | | | | | | | | | | |
| | Дачное стр. | | | | | | | | | | 1 | | | 24411 | 54 | | |
| | | | | | | | | | | | 1.2 | 1.57 | | 45990 | 54 | | |
| | | | | | | | | | | | 16.9 | | | 944231 | | | |
| | | | | | | | | | | | 2.95 | | | 158705 | | | |
| | восстановит. ст. то 1м² в ценах 1969г. | | | | | | | | | | | | | 108 | | | |
| | Стоимость 1м² в ценах 1990г. | | | | | | | | | | | | | 221.1 | | 54 | |

Текущие изменения внесены:

| | | | | |
|-------------------|---------------|--------|--------|--------|
| Работу выполнил | 12.04.1998 г. | 199 г. | 199 г. | 199 г. |
| Инвентаризатор | <i>В.И.И.</i> | | | |
| Проверил бригадир | <i>Т.И.И.</i> | | | |

| № участка | № бланка | Стоимость по таблице | Удельный вес строки | на месте постройки | по радиусу придела кв. м | по формуле по плану | на плане по плану | по плану | по плану | по плану | по плану | по плану | по плану | по плану | по плану | по плану | по плану | по плану |
|---|----------|----------------------|---------------------|--------------------|--------------------------|---------------------|-------------------|----------|----------|----------|----------|----------|----------|----------|----------|----------|----------|----------|
| 3 | 4 | 5 | 6 | 7 | 8 | 9 | 10 | 11 | 12 | 13 | 14 | 15 | 16 | 17 | 18 | 19 | 20 | |
| СТ-6 | 2812 | 2120 | 095 | 099 | 105 | | | | | | | | | | | | | |
| СТ-6 | 28164 | 970 | 1.00 | | | | 1.10 | | | | 099 | 2099 | 1163 | 24911 | 64 | 8968 | | |
| СТ-6 | 28164 | 1050 | 097 | | | | | | | | 100 | 970 | 95 | 922 | 45 | 507 | | |
| СТ-6 | 28164 | 970 | 1.00 | | | | 1.10 | | | | 097 | 949 | 7 | 66 | 45 | 36 | | |
| | | | | | | | | | | | 1.10 | 1155 | 15 | 173 | 35 | 112 | | |
| Итого: | | | | | | | | | | | | | | | | | | |
| Итого | 1990 | k2 | 1.2x | 157 | | | | | | | | | | 46932 | | 16897 | | |
| $1.01.06.2008 \quad k = 1.2 \times 157 \times 33.9 \times 1.0 \times 0.57 = 326501$ | | | | | | | | | | | | | | | | | | |
| 7. СТ-6 1м ² площади площ. дома: 16897 : 2846 = 59 | | | | | | | | | | | | | | | | | | |
| СТ-6 1969 ₂ площ. м. дома: 24911 : 2846 = 8753 64 31.51 | | | | | | | | | | | | | | | | | | |

Текущие изменения внесены:

| | | | | |
|--------------------|-------------|--------|--------|--------|
| по ветхости | 11.11.2008. | 199 г. | 199 г. | 199 г. |
| Липичкина | | | | |
| <i>[Signature]</i> | | | | |

10 11

ЭКСПЛИКАЦИЯ

к поэтажному плану здания (строения)

расположенного в г. Курск
по ул. Тускарная

Центральном округе

№ 9

Литер А

| Номер помещения (квартиры) | Номер по плану здания комнат, кухни, коридор и пр. | Назначение частей помещения : жилая комната, кухня и т.п. | Формула подсчета площадей частей помещения | Общая площадь квартиры | В том числе площадь | | | хол. коридоров, кладовых и т.п. | Поджий, балконов, террас, веранд (с коэф) | Высота помещений по внутреннему обмеру, м | Площадь помеш. общего пользования | Самовольно переоборудованная | Примечание |
|----------------------------|--|---|--|------------------------|---------------------|-------------|-------------|---------------------------------|---|---|-----------------------------------|------------------------------|------------|
| | | | | | Квартиры | Из нее | | | | | | | |
| | | | | | | Жилая | Подсобная | | | | | | |
| 3 | 4 | 5 | 6 | 7 | 8 | 9 | 10 | 11 | 12 | 13 | 14 | 15 | 16 |
| 2 | 1 | Жилая | $4.08 \times 3.32 + (3.83 + 2.96) / 2 \times 0.73$ | 16.7 | 16.7 | 16.7 | | | | 3 | | | |
| | 2 | Кухня | $2.90 \times 4.30 + 1.00 \times 0.10$ | 12.6 | 12.6 | | 12.6 | | | | | | |
| | | | Итого: | 29.3 | 29.3 | 16.7 | 12.6 | | | | | | |
| | 5 | Неотапливаемый коридор | $1.76 \times 2.39 - 0.10 \times 0.10 - 0.12 \times 0.10$ | 4.1 | | | | 4.1 | | | | | |
| | | | Всего: | 33.4 | 29.3 | 16.7 | 12.6 | 4.1 | | | | | |

ЭКСПЛИКАЦИЯ

к поэтажному плану здания (строения)

Центральном округе

по ул. Тускарной дом 9

| № | Назначение частей помещения жилая комната, кухня и т.п. | Формула подсчета частей помещения | Общая площадь квартиры | в т.ч. площадь | | | хол. коридоров, кладовых и т.п. | лоджий, балконов, веранд, террас | высота помещений по внутреннему обмеру | Площадь помещ. Общего пользования | Самовольно возведенная или переоборуд. Площадь | Примечание |
|---|--|---|------------------------|------------------|--------|-----------------|---------------------------------|----------------------------------|--|-----------------------------------|--|------------|
| | | | | квартиры | из нее | | | | | | | |
| | | | | | жилая | подсобная | | | | | | |
| 5 | 6 | 7 | 8 | 9 | 10 | 11 | 12 | 13 | 14 | 15 | 16 | |
| 1 | кухня | 1,94*3,16 | 6,1 | 6,1 | | | | 3,00 | | | | |
| 2 | прихожая | 1,91*1,15-0,17*0,39-0,24*0,38 | 2,0 | 2,0 | | | | | | | | |
| 3 | жилая | 4,92*4,35-0,25*1,10 | 21,1 | 21,1 | 21,1 | | | | | | | |
| 4 | жилая | 4,90*4,40-0,25*1,10 | 21,3 | 21,3 | 21,3 | | | | | | | |
| | итого по кв 1 I-эт-а | | 50,5 | 50,5 | 42,4 | 8,1 | | | | | | |
| 1 | жилая | 4,08*3,32+3,83/2+2,96/2*0,73 | 16,7 | 16,7 | 16,7 | | | | | | | |
| 2 | кухня | 2,90*4,30+1,00*0,10 | 12,6 | 12,6 | | 12,6 | | | | | | |
| 5 | неотапл | 1,76*2,36-0,10*0,10-0,12*0,10 | 4,1 | 4,1 | | 4,1 | ✓ | | | | | |
| | итого по кв2 I эт-а | | 33,4 | 33,4 | 16,7 | 16,7 | | | | | | |
| 1 | кухня | 2,20*3,00 | 6,6 | 6,6 | | 6,6 | | | | | | |
| 2 | прихожая | 2,25*1,15 | 2,6 | 2,6 | | 2,6 | | | | | | |
| 3 | жилая | 4,80*4,30 | 20,6 | 20,6 | 20,6 | | | | | | | |
| | итого по кв 4 | | 29,8 | 29,8 | 20,6 | 9,2 | | | | | | |
| | лестничная | 2,10*4,40 | 9,2 | 9,2 | | 9,2 | | | | | | |
| | итого по кв 5 I эт-а | | 9,2 | 9,2 | | 9,2 | | | | | | |
| | неот коридор | 3,20*3,00 | 9,6 | 9,6 | | 9,6 | 9,6 | | | | | |
| | итого по кв 6 I эт-а | | 9,6 | 9,6 | | 9,6 | 9,6 | | | | | |
| | Итого по I этажу | | 132,5 | 132,5 | 79,7 | 52,8 | 13,7 | | | | | |
| | | | 123,3 | 118,8 | | 39,1 | 9,6 | | | | | |
| | кухня | 2,34*4,38+0,48*1,43-1,33*0,08-0,40*0,79 | 10,5 | 10,5 | | 10,5 | | | | | | |
| | жилая | 2,87*4,40-0,48*1,43 | 11,9 | 11,9 | 11,9 | | | | | | | |
| | коридор | 2,56+2,00/2*1,24 | 2,8 | 2,8 | | 2,8 | | | | | | |
| | неот коридор | 1,15*1,10 | 1,3 | 1,3 | | 1,3 | 1,3 | | | | | |
| | неот коридор | 1,42*1,10 | 1,6 | 1,6 | | 1,6 | 1,6 | | | | | |
| | итого по кв 3 II эт-а | | 28,1 | 28,1 | 11,9 | 16,2 | 2,9 | | | | | |
| | | | | 25,2 | | 13,3 | | | | | | |

| 1 | 2 | 3 | 4 | 5 | 6 | 7 | 8 | 9 | 10 | 11 | 12 | 13 | 14 |
|---|----|---|----|-------------------|--------------------------------------|-------|-------|-------|-------|------|----|----|----|
| | II | 5 | 1 | жилая | 4,35*4,43 | 19,3 | 19,3 | 19,3 | | | | | |
| | | | 2 | кухня | 2,59*4,43-0,12*1,15 | 11,4 | 11,4 | | 11,4 | | | | |
| | | | 3 | жилая | 2,98*4,95+0,90+1,73/2*1,44 | 16,6 | 16,6 | 16,6 | | | | | |
| | | | 5 | ванная | 3,10*1,10 | 3,4 | 3,4 | | 3,4 | | | | |
| | | | 3 | лест клетка | 2,20*4,43-3,15*1,15 | 6,1 | 6,1 | | 6,1 | | | | |
| | | | | Итого по кв 5 | | 56,8 | 56,8 | 35,9 | 20,9 | | | | |
| | | 6 | 1 | жилая | 3,86*4,48-0,18*0,50-0,18+0,70/2*1,00 | 16,8 | 16,8 | 16,8 | | | | | |
| | | | 2 | жилая | 2,85*1,97 | 5,6 | 5,6 | 5,6 | | | | | |
| | | | 3 | кухня | 2,20*3,10 | 6,8 | 6,8 | | 6,8 | | | | |
| | | | 4 | ванная | 2,20*1,20 | 2,6 | 2,6 | | 2,6 | | | | |
| | | | 5 | коридор | 1,90*2,36 | 13,4 | 13,4 | | 13,4 | | | | |
| | | | 6 | подсобная | 1,50*0,70 | 1,1 | 1,1 | | 1,1 | | | | |
| | | | 7 | лест клетка | 6,23*2,04-0,70*1,40 | 11,7 | 11,7 | | 11,7 | | | | |
| | | | 8 | неот коридор | 1,30*2,02+0,10*0,70 | 2,7 | 2,7 | | 2,7 | 2,7 | | | |
| | | | 2а | коридор | 2,30*2,82 | 6,5 | 6,5 | | 6,5 | | | | |
| | | | | Итого по кв 6 | | 67,2 | 67,2 | 22,4 | 44,8 | 2,7 | | | |
| | | | | Итого по II эт-жу | | 152,6 | 152,6 | 70,7 | 81,9 | 5,6 | | | |
| | | | | Всего по лит А | | 284,6 | 284,6 | 149,9 | 134,7 | 19,3 | | | |

в том числе по квартирам

| | |
|---|------|
| 1 | 50,5 |
| 2 | 33,4 |
| 3 | 28,1 |
| 4 | 29,8 |
| 5 | 66,0 |
| 6 | 76,8 |

ТЕКУЩИЕ ИЗМЕНЕНИЯ №65
 Внесены
 Подпись: М.М.М. Ф.И.О. М.М.М.
 Дата: 22.01.15 г. м.п.

ЭКСПЛИКАЦИЯ

к поэтажному плану здания (строения)

расположенного в г. Курск
по ул. Тускарная

Центральном округе

№ 9

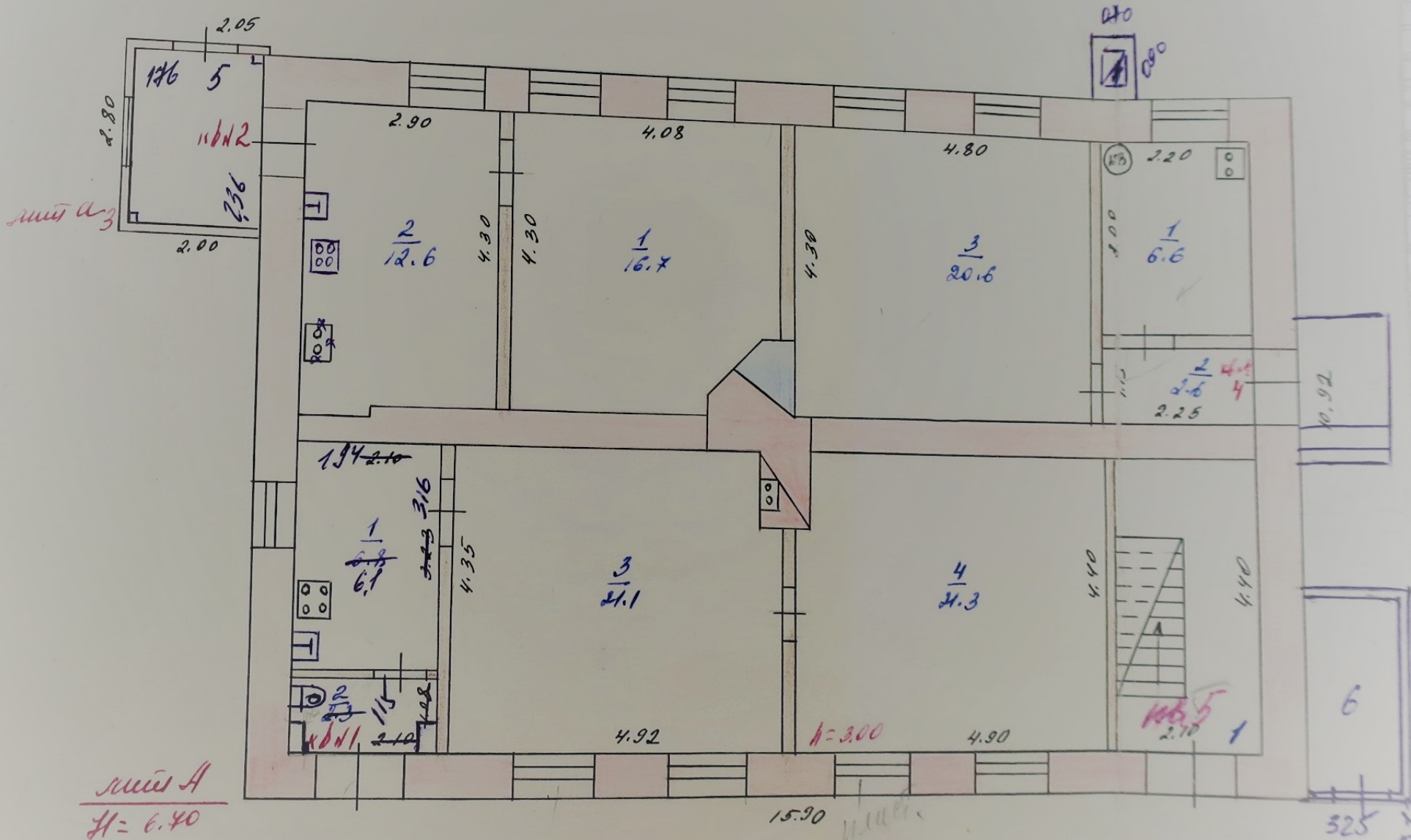
Литер А

| Литера по плану | Этаж | Номер помещения (квартиры) | Номер по плану здания комнат, кухни, коридор и пр. | Назначение частей помещения : жилая комната, кухня и т.п. | Формула подсчета площадей частей помещения | Общая площадь квартиры | В том числе площадь | | | | Поджий, балконов, террас, веранд (с коэф) | Высота помещений по внутреннему обмеру, м | Площадь помещ. общего пользования | Самовольно переоборудованная | Примечание |
|-----------------|------|----------------------------|--|---|--|------------------------|---------------------|-------------|-------------|---------------------------------|---|---|-----------------------------------|------------------------------|------------|
| | | | | | | | Квартиры | Из нее | | хол. коридоров, кладовых и т.п. | | | | | |
| | | | | | | | | Жилая | Подсобная | | | | | | |
| 1 | 2 | 3 | 4 | 5 | 6 | 7 | 8 | 9 | 10 | 11 | 12 | 13 | 14 | 15 | 16 |
| A | 1 | 5 | 1 | Лестничная клетка | 2.04*4.31 | 8.8 | 8.8 | | 8.8 | | | 3.00 | | | |
| | 2 | | 1 | Жилая | 4.35*4.43 | 19.3 | 19.3 | 19.3 | | | | 3.12 | | | |
| | | | 2 | Кухня | 2.59*4.43- -0.12*1.15 | 11.4 | 11.4 | | 11.4 | | | | | | |
| | | | 3 | Жилая | 2.98*4.95+ +(0.90+1.73)/2*1.44 | 16.6 | 16.6 | 16.6 | | | | | | | |
| | | | 3а | Лестничная клетка | 2.20*4.43- -3.15*1.15 | 6.1 | 6.1 | | 6.1 | | | | | | |
| | | | 5 | Ванная | 3.10*1.10 | 3.4 | 3.4 | | 3.4 | | | | | | |
| | | | | Итого: | | 65.6 | 65.6 | 35.9 | 29.7 | | | | | | |

ПОСТАЖИ БИЛ ПЛАН

Инвентарный № 117.4
строения Лит. А в домовладении № 9 по улице *Гвардейской*
в городе Курске *Ленинском* районе принадлежащего

План 1 этажа



м.к.а
H = 6.40

14.04 2010
м.к.б

На возведение построек *а3*
разрешения не предъявлено

Масштаб 1:100
с.м.у.проект.тех.инж. *м.к.в*
"11" 08 13-27. проверит. измер. контролер *м.к.г*

**Общество с
ограниченной
ответственностью**

**Фирма
«КиБ»**

Россия, 394006 г. Воронеж
ул. Свободы, 75
Тел.: (4732) 39-32-13
Тел./факс: (4732) 39-32-23
E-mail: kib@comch.ru

ФГИС ЕГРН

полное наименование органа регистрации прав

Раздел 1

Выписка из Единого государственного реестра недвижимости об объекте недвижимости
Сведения о характеристиках объекта недвижимости

На основании запроса от 17.12.2019 г., поступившего на рассмотрение 18.12.2019 г., сообщаем, что согласно записям Единого государственного реестра недвижимости:

| | |
|---|---|
| Здание | |
| вид объекта недвижимости | |
| Лист № _____ Раздела 1 | Всего листов раздела 1: _____ |
| 18.12.2019 № 99/2019/303358887 | Всего разделов: _____ |
| Кадастровый номер: | 46:29:102321:46 |
| Номер кадастрового квартала: | 46:29:102321 |
| Дата присвоения кадастрового номера: | 13.11.2011 |
| Ранее присвоенный государственный учетный номер: | Инвентарный номер: 3869, Условный номер: 00:00:000000:0000:38:401:001:001697290, Иной номер: 38:401:001:001697290 |
| Адрес: | Курская область, г Курск, ул Тускарная, д 9 |
| Площадь, м²: | 284.6 |
| Назначение: | Многоквартирный дом |
| Наименование: | Многоквартирный дом |
| Количество этажей, в том числе подземных этажей: | 2 |
| Материал наружных стен: | Кирпичные |
| Год ввода в эксплуатацию по завершении строительства: | данные отсутствуют |
| Год завершения строительства: | 1917 |
| Кадастровая стоимость, руб.: | 8406568.87 |
| Государственный регистратор | ФГИС ЕГРН |
| полное наименование должности | подпись |
| | инициалы, фамилия |

М.П.

Выписка из Единого государственного реестра недвижимости об объекте недвижимости
Сведения о характеристиках объекта недвижимости

Раздел 1

На основании запроса от 17.12.2019 г., поступившего на рассмотрение 18.12.2019 г., сообщаем, что согласно записям Единого государственного реестра недвижимости:

| | |
|--|---|
| Здание | |
| вид объекта недвижимости | |
| Лист № _____ Раздела 1 | Всего листов раздела 1: _____ |
| 18.12.2019 № 99/2019/303358887 | Всего разделов: _____ |
| Кадастровый номер: | 46:29:102321:46 |
| Кадастровые номера иных объектов недвижимости, в пределах которых расположен объект недвижимости: | данные отсутствуют |
| Кадастровые номера помещений, машино-мест, расположенных в здании или сооружении: | 46:29:102321:534, 46:29:102321:536, 46:29:102321:537, 46:29:102321:535, 46:29:102321:533, 46:29:102321:532 |
| Кадастровые номера объектов недвижимости, из которых образован объект недвижимости: | данные отсутствуют |
| Кадастровые номера образованных объектов недвижимости: | данные отсутствуют |
| Сведения о включении объекта недвижимости в состав предприятия как имущественного комплекса: | |
| Сведения о включении объекта недвижимости в состав единого недвижимого комплекса: | |
| Кадастровый номер земельного участка, если входящие в состав единого недвижимого комплекса объекты недвижимости расположены на одном земельном участке | данные отсутствуют |
| Виды разрешенного использования: | данные отсутствуют |
| Сведения о включении объекта недвижимости в реестр объектов культурного наследия: | данные отсутствуют |
| Сведения о кадастровом инженере: | данные отсутствуют |
| Статус записи об объекте недвижимости: | Сведения об объекте недвижимости имеют статус "актуальные, ранее учтенные" |
| Особые отметки: | Сведения необходимые для заполнения раздела 2 отсутствуют. Сведения необходимые для заполнения раздела 5 отсутствуют. Сведения необходимые для заполнения раздела 5.1 отсутствуют. Сведения необходимые для заполнения раздела 6 отсутствуют. Сведения необходимые для заполнения раздела 6.1 отсутствуют. Сведения необходимые для заполнения раздела 8 отсутствуют. |
| Получатель выписки: | АДМИНИСТРАЦИЯ КУРСКОЙ ОБЛАСТИ |
| Государственный регистратор | ФГИС ЕГРН |
| полное наименование должности | подпись |
| | инициалы, фамилия |

М.П.

Раздел 7

Выписка из Единого государственного реестра недвижимости об объекте недвижимости
Перечень помещений, машино-мест, расположенных в здании, сооружении

| Здание | | | | | | |
|----------------------------------|---|---------------------------------------|--|-----------------------|--------------------------------|-----------------------------|
| вид объекта недвижимости | | | | | | |
| Лист № <u>7</u> Раздела <u>7</u> | | Всего листов раздела <u>7</u> : _____ | | Всего разделов: _____ | | Всего листов выписки: _____ |
| 18.12.2019 № 99/2019/303358887 | | | | | | |
| Кадастровый номер: | | | | 46:29:102321:46 | | |
| № п/п | Кадастровый номер помещения, машино-места | Номер этажа (этажей) | Обозначение (номер) помещения, машино-места на поэтажном плане | Назначение помещения | Вид разрешенного использования | Площадь, м² |
| 1 | 46:29:102321:534 | Этаж № 1 | 4 | данные отсутствуют | данные отсутствуют | 29.8 |
| 2 | 46:29:102321:536 | Этаж № 02 | 5 | данные отсутствуют | данные отсутствуют | 56.8 |
| 3 | 46:29:102321:537 | Этаж № 02 | 6 | данные отсутствуют | данные отсутствуют | 67.2 |
| 4 | 46:29:102321:535 | Этаж № 02 | 3 | данные отсутствуют | данные отсутствуют | 28.1 |
| 5 | 46:29:102321:533 | Этаж № 1 | 1 | данные отсутствуют | данные отсутствуют | 50.5 |
| 6 | 46:29:102321:532 | Этаж № 1 | 1,2,5 | данные отсутствуют | данные отсутствуют | 33.4 |
| Государственный регистратор | | | | ФГИС ЕГРН | | |
| полное наименование должности | | | | подпись | | инициалы, фамилия |

М.П.

658

ГАКО Ф.Р. 866 Оп.1 Д. 266

Материалы по уточнению плана г. Курска (поуличные списки государственных и частных домовладений с разбивкой по районам и закреплением новых №№)

Июнь- июль 1928 г.

| УЛИЦА | | Гускарная | | |
|-----------------------|--------------------------|-------------------------|-----------|--|
| № дома до исправления | № дома после исправления | Владелец | Лист дела | Примечание |
| 8 | 8 | Панёвина Е.И. | 143 | |
| 9 | 9 | Дрожжвинзавод | 143 | (№№ 1,3,5,7,9) СМ ГАКО Ф.Р.866 оп. 1 д.266 л. 169 «Список муниципализированных предприятий, находящихся в ведении ГСНХ» |
| 22а | 24 | Насл. Криковы | 74 | |
| | 50 | | | |
| | 52 | | | |
| 24 | 24 | Гулевицкий И.Г. | 143 | |
| 44 | 44 | Алфимовы П.И. и Н.Н. | 144 | |
| 50 | 50 | Наследники Брюхановы | 144 | |
| 52 | 52 | Лукьянова Н.П. | 144 | |
| 54 | 54 | Огрызкова П.А.. | 144 | |

| УЛИЦА | | Береговая (Гускарная) | | |
|-----------------------|--------------------------|--------------------------|-----------|------------|
| № дома до исправления | № дома после исправления | Владелец | Лист дела | Примечание |
| 8 | 8 | Панёвина Е.И. | 143 | |
| 9 | 9 | Дрожжвинный завод № 2 | 143 | |
| 24 | 24 | Гулевицкий И.Г. | 143 | |
| 44 | 44 | Алфимовы П.И. и Н.Н. | 144 | |
| 50 | 50 | Насл. Брюхановы | 144 | |
| 52 | 52 | Лукьянова Н.П. | 144 | |
| 54 | 54 | Огрызкова П.А. | 144 | |
| | | | | |
| | | | | |
| | | | | |
| | | | | |
| | | | | |

ГАКО Ф. Р. 866 ОП. 1 Д. 266

Материалы по утонению плана г. Курска (поуличные списки государственных и частных домовладений с разбивкой по районам и закреплением новых №№)

Июнь- июль 1928 г.

| УЛИЦА | | Береговая (Тускарная) | | |
|-----------------------|--------------------------|-----------------------|-----------|------------|
| № дома до исправления | № дома после исправления | Владелец | Лист дела | Примечание |
| 8 | 8 | | | |
| Лысая Гора | 9 | | | |
| 22а | 24 | Насл. Крюковы | 74 | |
| | 50 | | | |
| | 52 | | | |
| | 54 | | | |
| 41 | 41 | Дрожже-винный завод | 74 | |
| 46 | 46 | | | |
| | | | | |
| | | | | |
| | | | | |
| | | | | |

| УЛИЦА | | Береговая (Тускарная) | | |
|-----------------------|--------------------------|------------------------|-----------|------------|
| № дома до исправления | № дома после исправления | Владелец | Лист дела | Примечание |
| 8 | 8 | Паневина Е.И. | 143 | |
| 9 | 9 | Дрожжевинный завод № 2 | 143 | |
| 24 | 24 | Гулевицкий И.Г. | 143 | |
| 44 | 44 | Алфимовы П.И. и Н.М. | 144 | |
| 50 | 50 | Насл. Брюхановы | 144 | |
| 52 | 52 | Лукьянова Н.Н. | 144 | |
| 54 | 54 | Огрызкова П.А. | 144 | |
| | | | | |
| | | | | |
| | | | | |
| | | | | |

**Министерство культуры Российской Федерации
Памятники истории и культуры Российской Федерации
(недвижимые)**

Курская область
(субъект Российской Федерации)

**Федеральная служба по надзору за соблюдением законодательства
в области охраны культурного наследия
Комитет по культуре Курской области**

Адрес: г. Курск ул. Тускарная, 9

УЧЕТНАЯ КАРТОЧКА

I. Наименование памятника Дом жилой

| | | | | |
|-----------------------------------|---------------------|------------------|---|------------------------------------|
| II. Типологическая принадлежность | памятник археологии | памятник истории | памятник градостроительства и архитектуры | памятник монументального искусства |
| | | | + | |

III. Датировка памятника: конец 19 – начало 20 вв.
(событие, с которым связано возникновение памятника)

| | | | | | | | |
|---|-------------------------------|---------------------------|-------------------------|-------------------------|-----------------|---------------|-----------------|
| IV. Характер современного использования | по первоначальному назначению | культурно-просветительное | туристско-экскурсионное | лечебно-оздоровительное | жилые помещения | хозяйственное | не используется |
| | | | | | + | | |

Предложения по использованию жилье

| | | | | |
|--|-------------|--------------|---------|-----------|
| V. Характеристика технического состояния | хорошее | среднее | плохое | аварийное |
| | | + | | |
| VI. Категория охраны | федеральная | региональная | местная | выявленны |
| | | | | + |
| наличие утвержденных зон охраны | | нет | | |

| | | | | | | |
|---|---------------|--------------|------------|----------------------------|-------------------------|-----------------|
| VII. Наличие документации место хранения документов | паспорт | | фотографии | планы | реставрационные материа | |
| | | | + | | | |
| | органы охраны | | | реставрационные мастерские | | |
| | федеральный | региональный | местный | федеральные | региональные | музей архив НИИ |
| | | + | | | | |

Дата составления карточки «_18_»_11_2010_г.

Составитель:
Н.Л.Спиридонова, главный архитектор
ОГУК «Инспекция по охране наследия»

Спиридонова

(фамилия, имя, отчество, должность или профессия, подпись)

Инспектор по охране памятников:
Е. А. Прохоренко начальник ОГУК
«Инспекция по охране наследия»

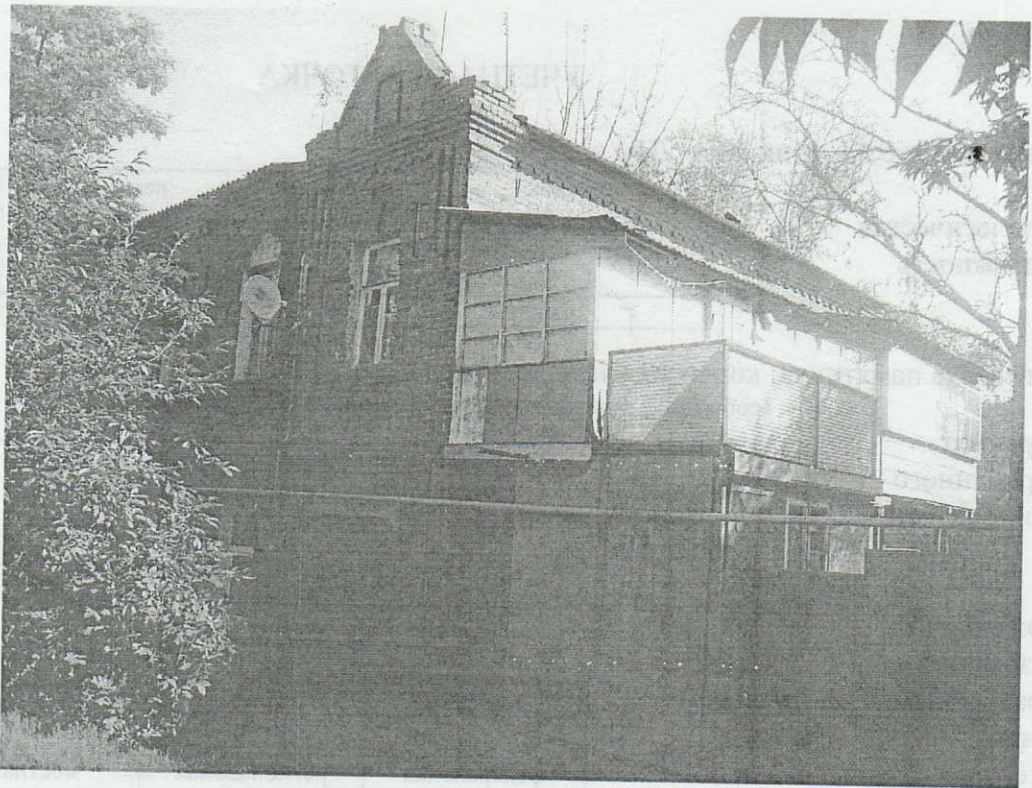


М.П.

(фамилия, имя, отчество, должность или профессия, подпись)

УЧЕТНАЯ КАРТОЧКА (оборотная сторона)

Фото или схематический план



Краткое описание

Двухэтажное здание расположено по улице Тускарная.

Окна с прямыми перемычками. С правой стороны решен вход в здание. Кровля четырехскатная.

ФГИС ЕГРН

полное наименование органа регистрации прав

Раздел 1

Выписка из Единого государственного реестра недвижимости об объекте недвижимости
Сведения о характеристиках объекта недвижимости

На основании запроса от 11.03.2020 г., поступившего на рассмотрение 12.03.2020 г., сообщаем, что согласно записям Единого государственного реестра недвижимости:

| | | | |
|---|------------------|-------------------------------------|---------------------|
| Земельный участок | | | |
| <small>(вид объекта недвижимости)</small> | | | |
| Лист № ___ | Раздела 1 | Всего листов раздела 1 : ___ | Всего разделов: ___ |
| Всего листов выписки: ___ | | | |
| 12.03.2020 № 99/2020/318409568 | | | |
| Кадастровый номер: | | 46:29:102321:579 | |

| | |
|--|--|
| Номер кадастрового квартала: | 46:29:102321 |
| Дата присвоения кадастрового номера: | 17.12.2019 |
| Ранее присвоенный государственный учетный номер: | данные отсутствуют |
| Адрес: | Курская область, г. Курск, ул. Тускарная, д. 9 |
| Площадь: | 6040 +/- 27 кв. м |
| Кадастровая стоимость, руб.: | 26500137.6 |
| Кадастровые номера расположенных в пределах земельного участка объектов недвижимости: | 46:29:102321:46 |
| Кадастровые номера объектов недвижимости, из которых образован объект недвижимости: | данные отсутствуют |
| Кадастровые номера образованных объектов недвижимости: | данные отсутствуют |
| Сведения о включении объекта недвижимости в состав предприятия как имущественного комплекса: | |

| | | |
|-------------------------------|---------|-------------------|
| Государственный регистратор | | ФГИС ЕГРН |
| полное наименование должности | подпись | инициалы, фамилия |

М.П.

Раздел 1

Выписка из Единого государственного реестра недвижимости об объекте недвижимости

Сведения о характеристиках объекта недвижимости

| | | | |
|---|------------------------------------|-------------------------|--------------------------|
| Земельный участок | | | |
| <small>(вид объекта недвижимости)</small> | | | |
| Лист № __ Раздела <u>1</u> | Всего листов раздела <u>1</u> : __ | Всего разделов: __ | Всего листов выписки: __ |
| 12.03.2020 № 99/2020/318409568 | | | |
| Кадастровый номер: | | 46:29:102321:579 | |

| | |
|--|--|
| Категория земель: | Земли населённых пунктов |
| Виды разрешенного использования: | Малоэтажная многоквартирная жилая застройка |
| Сведения о кадастровом инженерере: | Возгриня Анна Сергеевна №46-14-197, ООО "Русские просторы" |
| Сведения о лесах, водных объектах и об иных природных объектах, расположенных в пределах земельного участка: | данные отсутствуют |
| Сведения о том, что земельный участок полностью или частично расположен в границах зоны с особыми условиями использования территории или территории объекта культурного наследия | данные отсутствуют |
| Сведения о том, что земельный участок расположен в границах особой экономической зоны, территории опережающего социально-экономического развития, зоны территориального развития в Российской Федерации, игровой зоны: | данные отсутствуют |

| | |
|---|--------------------|
| Сведения о том, что земельный участок расположен в границах особо охраняемой природной территории, охотничьих угодий, лесничеств, лесопарков: | данные отсутствуют |
| Сведения о результатах проведения государственного земельного надзора: | данные отсутствуют |
| Сведения о расположении земельного участка в границах территории, в отношении которой утвержден проект межевания территории: | данные отсутствуют |

| | | |
|-------------------------------|---------|-------------------|
| Государственный регистратор | | ФГИС ЕГРН |
| полное наименование должности | подпись | инициалы, фамилия |

М.П.

Раздел 1

Выписка из Единого государственного реестра недвижимости об объекте недвижимости

Сведения о характеристиках объекта недвижимости

| | | | |
|---------------------------------------|-------------------------------------|-------------------------|---------------------------|
| Земельный участок | | | |
| (вид объекта недвижимости) | | | |
| Лист № ___ Раздела 1 | Всего листов раздела 1 : ___ | Всего разделов: ___ | Всего листов выписки: ___ |
| 12.03.2020 № 99/2020/318409568 | | | |
| Кадастровый номер: | | 46:29:102321:579 | |

| | |
|---|--------------------|
| Условный номер земельного участка: | данные отсутствуют |
| Сведения о принятии акта и (или) заключении договора, предусматривающих предоставление в соответствии с земельным законодательством исполнительным органом государственной власти или органом местного самоуправления находящегося в государственной или муниципальной собственности земельного участка для строительства наемного дома | данные отсутствуют |

| | |
|---|--|
| социального использования или наемного дома коммерческого использования: | |
| Сведения о том, что земельный участок или земельные участки образованы на основании решения об изъятии земельного участка и (или) расположенного на нем объекта недвижимости для государственных или муниципальных нужд: | данные отсутствуют |
| Сведения о том, что земельный участок образован из земель или земельного участка, государственная собственность на которые не разграничена: | данные отсутствуют |
| Сведения о наличии земельного спора о местоположении границ земельных участков: | данные отсутствуют |
| Статус записи об объекте недвижимости: | Сведения об объекте недвижимости имеют статус "актуальные" |
| Особые отметки: | Сведения необходимые для заполнения раздела 2 отсутствуют. Сведения необходимые для заполнения раздела 4 отсутствуют. Сведения необходимые для заполнения раздела 4.1 отсутствуют. Сведения необходимые для заполнения раздела 4.2 отсутствуют. |
| Получатель выписки: | АДМИНИСТРАЦИЯ КУРСКОЙ ОБЛАСТИ |

| | | |
|-------------------------------|---------|-------------------|
| Государственный регистратор | | ФГИС ЕГРН |
| полное наименование должности | подпись | инициалы, фамилия |

М.П.

Раздел 3

Выписка из Единого государственного реестра недвижимости об объекте недвижимости
Описание местоположения земельного участка

| |
|----------------------------|
| Земельный участок |
| (вид объекта недвижимости) |

| | | | |
|---------------------------------------|--------------------------------------|-------------------------|----------------------------|
| Лист № ____ Раздела <u>3</u> | Всего листов раздела <u>3</u> : ____ | Всего разделов: ____ | Всего листов выписки: ____ |
| 12.03.2020 № 99/2020/318409568 | | | |
| Кадастровый номер: | | 46:29:102321:579 | |

| | | | |
|---|-----------------------|--|--|
| План (чертеж, схема) земельного участка | | | |
| | | | |
| Масштаб 1: данные отсутствуют | Условные обозначения: | | |

| | | |
|-------------------------------|---------|-------------------|
| Государственный регистратор | | ФГИС ЕГРН |
| полное наименование должности | подпись | инициалы, фамилия |

М.П.

Раздел 3.1

Выписка из Единого государственного реестра недвижимости об объекте недвижимости
Описание местоположения земельного участка

| | | | |
|---------------------------------------|--|-------------------------|----------------------------|
| Земельный участок | | | |
| (вид объекта недвижимости) | | | |
| Лист № ____ Раздела <u>3.1</u> | Всего листов раздела <u>3.1</u> : ____ | Всего разделов: ____ | Всего листов выписки: ____ |
| 12.03.2020 № 99/2020/318409568 | | | |
| Кадастровый номер: | | 46:29:102321:579 | |

| Описание местоположения границ земельного участка | | | | | | | |
|---|-------------|----------|-------------------|------------------------------|-----------------------------------|-------------------------------------|---|
| Номер п/п | Номер точки | | Дирекционный угол | Горизонтальное проложение, м | Описание закрепления на местности | Кадастровые номера смежных участков | Сведения об адресах правообладателей смежных земельных участков |
| | начальная | конечная | | | | | |
| 1 | 2 | 3 | 4 | 5 | 6 | 7 | 8 |

| | | | | | | | |
|----|----|----|-----------------------|-----------------------|-----------------------|-----------------------|--------------------|
| 1 | 1 | 2 | данные отсутствуют | данные отсутствуют | данные отсутствуют | данные отсутствуют | данные отсутствуют |
| 2 | 2 | 3 | данные отсутствуют | данные отсутствуют | данные отсутствуют | данные отсутствуют | данные отсутствуют |
| 3 | 3 | 4 | данные отсутствуют | данные отсутствуют | данные отсутствуют | данные отсутствуют | данные отсутствуют |
| 4 | 4 | 5 | данные отсутствуют | данные отсутствуют | данные отсутствуют | данные отсутствуют | данные отсутствуют |
| 5 | 5 | 6 | данные отсутствуют | данные отсутствуют | данные отсутствуют | данные отсутствуют | данные отсутствуют |
| 6 | 6 | 7 | данные отсутствуют | данные отсутствуют | данные отсутствуют | данные отсутствуют | данные отсутствуют |
| 7 | 7 | 8 | данные отсутствуют | данные отсутствуют | данные отсутствуют | данные отсутствуют | данные отсутствуют |
| 8 | 8 | 9 | данные отсутствуют | данные отсутствуют | данные отсутствуют | данные отсутствуют | данные отсутствуют |
| 9 | 9 | 10 | данные отсутствуют | данные отсутствуют | данные отсутствуют | данные отсутствуют | данные отсутствуют |
| 10 | 10 | 11 | данные отсутствуют | данные отсутствуют | данные отсутствуют | данные отсутствуют | данные отсутствуют |
| 11 | 11 | 12 | данные отсутствуют | данные отсутствуют | данные отсутствуют | данные отсутствуют | данные отсутствуют |
| 12 | 12 | 13 | данные отсутствуют | данные отсутствуют | данные отсутствуют | данные отсутствуют | данные отсутствуют |
| 13 | 13 | 14 | данные отсутствуют | данные отсутствуют | данные отсутствуют | данные отсутствуют | данные отсутствуют |
| 14 | 14 | 15 | данные отсутствуют | данные отсутствуют | данные отсутствуют | данные отсутствуют | данные отсутствуют |
| 15 | 15 | 16 | данные отсутствуют | данные отсутствуют | данные отсутствуют | данные отсутствуют | данные отсутствуют |

| | | |
|-------------------------------|---------|-------------------|
| Государственный регистратор | | ФГИС ЕГРН |
| полное наименование должности | подпись | инициалы, фамилия |

М.П.

Раздел 3.1

Выписка из Единого государственного реестра недвижимости об объекте недвижимости
Описание местоположения земельного участка

| | | | |
|---------------------------------------|---|-------------------------|----------------------------|
| Земельный участок | | | |
| (вид объекта недвижимости) | | | |
| Лист № ____ Раздела 3.1 | Всего листов раздела 3.1 : ____ | Всего разделов: ____ | Всего листов выписки: ____ |
| 12.03.2020 № 99/2020/318409568 | | | |
| Кадастровый номер: | | 46:29:102321:579 | |

| Описание местоположения границ земельного участка | | | | | | | |
|---|-------------|----------|--------------------|------------------------------|-----------------------------------|-------------------------------------|---|
| Номер п/п | Номер точки | | Дирекционный угол | Горизонтальное проложение, м | Описание закрепления на местности | Кадастровые номера смежных участков | Сведения об адресах правообладателей смежных земельных участков |
| | начальная | конечная | | | | | |
| 1 | 2 | 3 | 4 | 5 | 6 | 7 | 8 |
| 16 | 16 | 17 | данные отсутствуют | данные отсутствуют | данные отсутствуют | данные отсутствуют | данные отсутствуют |
| 17 | 17 | 18 | данные отсутствуют | данные отсутствуют | данные отсутствуют | данные отсутствуют | данные отсутствуют |
| 18 | 18 | 19 | данные отсутствуют | данные отсутствуют | данные отсутствуют | данные отсутствуют | данные отсутствуют |
| 19 | 19 | 20 | данные отсутствуют | данные отсутствуют | данные отсутствуют | данные отсутствуют | данные отсутствуют |
| 20 | 20 | 21 | данные отсутствуют | данные отсутствуют | данные отсутствуют | данные отсутствуют | данные отсутствуют |
| 21 | 21 | 22 | данные отсутствуют | данные отсутствуют | данные отсутствуют | данные отсутствуют | данные отсутствуют |
| 22 | 22 | 23 | данные отсутствуют | данные отсутствуют | данные отсутствуют | данные отсутствуют | данные отсутствуют |
| 23 | 23 | 24 | данные отсутствуют | данные отсутствуют | данные отсутствуют | данные отсутствуют | данные отсутствуют |

| | | | | | | | |
|----|----|----|--------------------|--------------------|--------------------|--------------------|--------------------|
| 24 | 24 | 25 | данные отсутствуют | данные отсутствуют | данные отсутствуют | данные отсутствуют | данные отсутствуют |
| 25 | 25 | 26 | данные отсутствуют | данные отсутствуют | данные отсутствуют | данные отсутствуют | данные отсутствуют |
| 26 | 26 | 27 | данные отсутствуют | данные отсутствуют | данные отсутствуют | данные отсутствуют | данные отсутствуют |
| 27 | 27 | 1 | данные отсутствуют | данные отсутствуют | данные отсутствуют | данные отсутствуют | данные отсутствуют |

| | | |
|-------------------------------|---------|-------------------|
| Государственный регистратор | | ФГИС ЕГРН |
| полное наименование должности | подпись | инициалы, фамилия |

М.П.

Раздел 3.2

Выписка из Единого государственного реестра недвижимости об объекте недвижимости
Описание местоположения земельного участка

| | | | |
|---------------------------------------|--|-------------------------|---------------------------|
| Земельный участок | | | |
| (вид объекта недвижимости) | | | |
| Лист № ___ Раздела 3.2 | Всего листов раздела 3.2 : ___ | Всего разделов: ___ | Всего листов выписки: ___ |
| 12.03.2020 № 99/2020/318409568 | | | |
| Кадастровый номер: | | 46:29:102321:579 | |

| Сведения о характерных точках границы земельного участка | | | | |
|--|------------|------------|-----------------------------------|---|
| Система координат: МСК-46 | | | | |
| Зона № | | | | |
| Номер точки | Координаты | | Описание закрепления на местности | Средняя квадратическая погрешность определения координат характерных точек границ земельного участка, м |
| | X | Y | | |
| 1 | 2 | 3 | 4 | 5 |
| 1 | 422310.65 | 1300037.64 | данные отсутствуют | 0.1 |

| | | | | |
|----|-----------|------------|--------------------|-----|
| 2 | 422310.2 | 1300045.79 | данные отсутствуют | 0.1 |
| 3 | 422309.97 | 1300048.44 | данные отсутствуют | 0.1 |
| 4 | 422309.88 | 1300054.23 | данные отсутствуют | 0.1 |
| 5 | 422308.98 | 1300062.28 | данные отсутствуют | 0.1 |
| 6 | 422308.68 | 1300062.25 | данные отсутствуют | 0.1 |
| 7 | 422308.48 | 1300063.73 | данные отсутствуют | 0.1 |
| 8 | 422308.96 | 1300063.81 | данные отсутствуют | 0.1 |
| 9 | 422308.47 | 1300071.63 | данные отсутствуют | 0.1 |
| 10 | 422308.11 | 1300077.42 | данные отсутствуют | 0.1 |
| 11 | 422307.36 | 1300089.16 | данные отсутствуют | 0.1 |
| 12 | 422307.44 | 1300091.13 | данные отсутствуют | 0.1 |
| 13 | 422307.98 | 1300105.92 | данные отсутствуют | 0.1 |
| 14 | 422305.1 | 1300120.79 | данные отсутствуют | 0.1 |
| 15 | 422305.07 | 1300156.87 | данные отсутствуют | 0.1 |

| | | |
|-------------------------------|---------|-------------------|
| Государственный регистратор | | ФГИС ЕГРН |
| полное наименование должности | подпись | инициалы, фамилия |

М.П.

Раздел 3.2

Выписка из Единого государственного реестра недвижимости об объекте недвижимости
Описание местоположения земельного участка

| | | | |
|---------------------------------------|--|-------------------------|---------------------------|
| Земельный участок | | | |
| (вид объекта недвижимости) | | | |
| Лист № ___ Раздела 3.2 | Всего листов раздела 3.2 : ___ | Всего разделов: ___ | Всего листов выписки: ___ |
| 12.03.2020 № 99/2020/318409568 | | | |
| Кадастровый номер: | | 46:29:102321:579 | |

Сведения о характерных точках границы земельного участка

| Система координат: МСК-46 | | | | |
|---------------------------|------------|------------|-----------------------------------|---|
| Зона № | | | | |
| Номер точки | Координаты | | Описание закрепления на местности | Средняя квадратическая погрешность определения координат характерных точек границ земельного участка, м |
| | X | Y | | |
| 1 | 2 | 3 | 4 | 5 |
| 16 | 422305.03 | 1300165.54 | данные отсутствуют | 0.1 |
| 17 | 422264.71 | 1300167.37 | данные отсутствуют | 0.1 |
| 18 | 422258.49 | 1300090.97 | данные отсутствуют | 0.1 |
| 19 | 422270.56 | 1300090.99 | данные отсутствуют | 0.1 |
| 20 | 422270.73 | 1300077.74 | данные отсутствуют | 0.1 |
| 21 | 422258.59 | 1300077.66 | данные отсутствуют | 0.1 |
| 22 | 422258.66 | 1300074.36 | данные отсутствуют | 0.1 |
| 23 | 422256.38 | 1300074.34 | данные отсутствуют | 0.1 |
| 24 | 422257.58 | 1300033.98 | данные отсутствуют | 0.1 |
| 25 | 422272.25 | 1300035.09 | данные отсутствуют | 0.1 |
| 26 | 422275.71 | 1300035.31 | данные отсутствуют | 0.1 |
| 27 | 422291.57 | 1300035.73 | данные отсутствуют | 0.1 |

| | | |
|-------------------------------|---------|-------------------|
| Государственный регистратор | | ФГИС ЕГРН |
| полное наименование должности | подпись | инициалы, фамилия |

М.П.

ФЕДЕРАЛЬНАЯ СЛУЖБА
ГОСУДАРСТВЕННОЙ РЕГИСТРАЦИИ, АДМИНИСТРАЦИЯ КУРСКОЙ ОБЛАСТИ
КАДАСТРА И КАРТОГРАФИИ

не указан

ФГИС ЕГРН

Уведомление об отсутствии в Едином государственном реестре недвижимости запрашиваемых сведений

Дата 10.03.2020

№ 99/2020/317697571

На основании запроса от 06.03.2020 г., поступившего на рассмотрение 10.03.2020 г., в соответствии с частью 12 статьи 62 Федерального закона от 13 июля 2015 г. №218-ФЗ "О государственной регистрации недвижимости" уведомляем, что в Едином государственном реестре недвижимости отсутствует запрошенная Вами информация.

| | |
|---|---|
| 1. Вид запрошенной информации: | Выписка из Единого государственного реестра недвижимости о переходе прав на объект недвижимости |
| 2. Содержание запроса: | Объект недвижимости с кадастровым номером: 46:29:102321:46 |
| 3. Причины направления уведомления: | Запрашиваемые сведения отсутствуют |
| 4. Правопритязания: | отсутствуют |
| 5. Заявленные в судебном порядке права требования, аресты (запрещения): | данные отсутствуют |

Государственный регистратор

(полное наименование должности)

ФГИС ЕГРН

(инициалы, фамилия)



658

Ромо
г. Нурек, ул. Туккарона, 9

09.06.2009

