

**КОМИТЕТ ПО ОХРАНЕ ОБЪЕКТОВ КУЛЬТУРНОГО НАСЛЕДИЯ
КУРСКОЙ ОБЛАСТИ**

П Р И К А З

от 13.04.2023

№ 05.3-08/329

г. Курск

**Об утверждении предмета охраны объекта культурного наследия
местного (муниципального) значения «Дом жилой»,
кон. XIX – нач. XX вв., расположенного по адресу: Курская область,
Рыльский район, город Рыльск, улица Ленина, дом 15**

В соответствии с Федеральным законом от 25 июня 2002 года № 73-ФЗ «Об объектах культурного наследия (памятниках истории и культуры) народов Российской Федерации», Положением о комитете по охране объектов культурного наследия Курской области, утвержденным постановлением Губернатора Курской области от 15.09.2020 № 274-пг, ПРИКАЗЫВАЮ:

1. Утвердить прилагаемый предмет охраны объекта культурного наследия местного (муниципального) значения «Дом жилой», кон. XIX – нач. XX вв., расположенного по адресу: Курская область, Рыльский район, город Рыльск, улица Ленина, дом 15.

2. Контроль за исполнением настоящего приказа возложить на начальника управления разрешительной документации и учета объектов культурного наследия комитета по охране объектов культурного наследия Курской области А.И. Куткову.

3. Приказ вступает в силу со дня его подписания.

Председатель комитета

И.А. Мусьял

УТВЕРЖДЕН
приказом комитета по охране
объектов культурного наследия
Курской области
от 13.04.2023 № 05.3-08/329

ПРЕДМЕТ ОХРАНЫ

**объекта культурного наследия местного (муниципального) значения
«Дом жилой», кон. XIX – нач. XX вв., расположенного по адресу:
Курская область, Рыльский район, город Рыльск,
улица Ленина, дом 15**

Градостроительные характеристики объекта:

местоположение и градостроительные характеристики здания кон. XIX – нач. XX вв., его роль в композиционно-планировочной структуре исторического центра г. Рыльск; градостроительная роль в формировании фронтальной застройки улицы Ленина; центральный (западный) фасад обращен к улице Ленина и стоит на ее красной линии.

Архитектурные и объемно-пространственные характеристики, конструктивные элементы объекта:

объемно-пространственная композиция двухэтажного здания кон. XIX – нач. XX вв. прямоугольного объема, перекрытого вальмовой крышей;

капитальные стены кон. XIX – нач. XX вв., их конструкция и материал: кирпич; древесина (первый этаж выполнен из кирпича, второй – бревенчатый с кирпичной отделкой – уточняется в процессе проведения комплексных научных исследований и осуществления производства реставрационных работ);

объемно-планировочное решение здания кон. XIX – нач. XX вв. в пределах капитальных стен и перекрытий (без учета поздних пристроек с восточной стороны);

крыша здания в редакции кон. XIX – нач. XX вв. с печной трубой, ее конструкция, конфигурация, материал, характер кровельного покрытия и стропильной системы, в том числе высотные отметки по венчающему карнизу и коньку кровли;

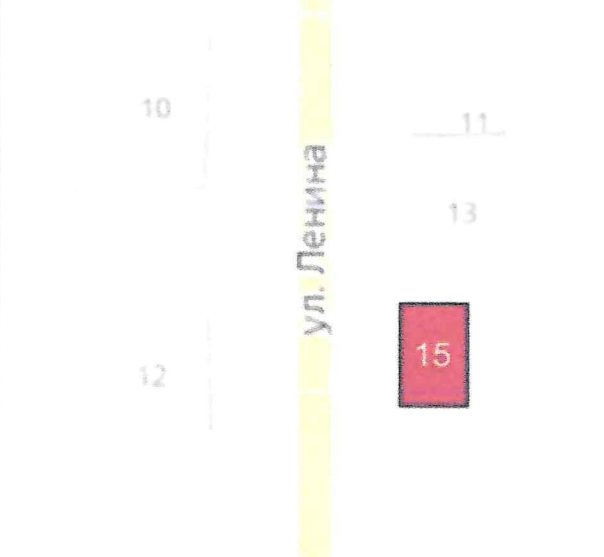

композиционное решение низкого глухого цоколя в редакции кон. XIX – нач. XX вв. (уточняется в процессе проведения комплексных научных исследований и осуществления производства реставрационных работ);

композиционное решение оформления фасадов здания в редакции кон. XIX – нач. XX вв., включая размер, форму, местоположение и оформление оконных и дверных проемов;

архитектурно-художественное оформление фасадов здания в редакции кон. XIX – нач. XX вв., выполненных из кирпича, и выдержанных в стилистике эклектизма: прямоугольные оконные проемы с лучковыми завершениями; декоративные карнизы (сандрики) над оконными проемами; объемные наличники, в том числе подоконные полочки, замковые камни; подоконные свесы из рельефной кирпичной кладки; венчающий профилированный карниз, включающий пояс сухариков (дентикул); межэтажный профилированный карниз; простые деревянные наличники прямоугольных оконных проемов первого этажа со стороны центрального фасада; муфтированные пилястры с выступающими выкладками из кирпичей на пилястрах объекта, квадратной формы, и с вертикальными вытянутыми ширинками; архитектурный поясок вдоль центрального фасада (по улице Ленина) в виде валика; архитектурно-художественное оформление пилястр в уровне первого этажа (уточняется в процессе проведения комплексных научных исследований и осуществления производства реставрационных работ);

способ и вид отделки фасадов в редакции кон. XIX – нач. XX вв.: вид отделки кирпичной кладки и колористические решения фасадов уточняются в процессе проведения комплексных научных исследований и осуществления производства реставрационных работ;

оконные и дверные столярные заполнения в редакции кон. XIX – нач. XX вв., материал и рисунок расстекловки (уточняется в процессе проведения комплексных научных исследований и осуществления производства реставрационных работ).

Текстовое описание особенностей	Фотографическое изображение особенностей
Градостроительные характеристики объекта:	
<p>- местоположение и градостроительные характеристики здания кон. XIX - нач. XX вв., его роль в композиционно-планировочной структуре исторического центра г. Рыльск; градостроительная роль в формировании фронтальной застройки улицы Ленина; центральный (западный) фасад обращен к улице Ленина и стоит на ее красной линии.</p>	
Архитектурные и объемно-пространственные характеристики, конструктивные элементы объекта:	
<p>- объемно-пространственная композиция двухэтажного здания кон. XIX - нач. XX вв. прямоугольного объема, перекрытого вальмовой крышей;</p>	

- капитальные стены кон. XIX - нач. XX вв., их конструкция и материал: кирпич, древесина (первый этаж выполнен из кирпича, второй – бревенчатый с кирпичной отделкой - уточняется в процессе проведения комплексных научных исследований и осуществления производства реставрационных работ);



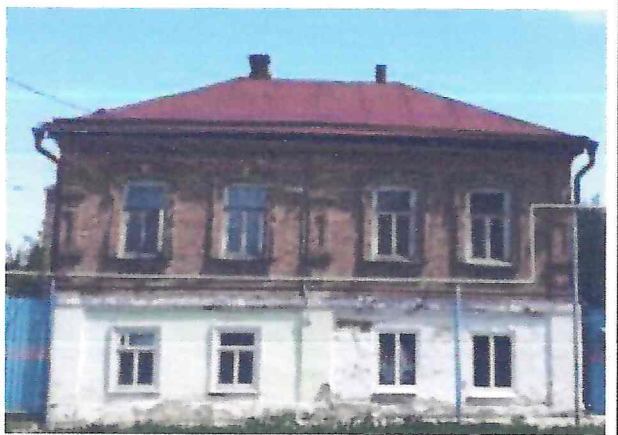
- объемно-планировочное решение здания кон. XIX - нач. XX вв. в пределах капитальных стен и перекрытий (без учета поздних пристроек с восточной стороны);



- крыша здания в редакции кон. XIX - нач. XX вв. с печной трубой, ее конструкция, конфигурация, материал, характер кровельного покрытия и стропильной системы, в том числе высотные отметки по венчающему карнизу и коньку кровли;



- композиционное решение низкого глухого цоколя в редакции кон. XIX - нач. XX вв. (уточняется в процессе проведения комплексных научных исследований и осуществления производства реставрационных работ);
- композиционное решение оформления фасадов здания в редакции кон. XIX - нач. XX вв., включая размер, форму, местоположение и оформление оконных и дверных проемов;



- архитектурно-художественное оформление фасадов здания в редакции кон. XIX - нач. XX вв., выполненных из кирпича, и выдержанных в стилистике эклектизма: прямоугольные оконные проемы с лучковыми завершениями; декоративные карнизы (сандрики) над оконными проемами; объемные наличники, в том числе подоконные полочки, замковые камни; подоконные



свесы из рельефной кирпичной кладки; венчающий профилированный карниз, включающий пояс сухариков (дентикул); межэтажный профилированный карниз; простые деревянные наличники прямоугольных оконных проемов первого этажа со стороны центрального фасада; муфтированные пилястры с выступающими выкладками из кирпичей на пилястрах объекта, квадратной формы, и с вертикальными вытянутыми ширинками; архитектурный поясок вдоль центрального фасада (по улице Ленина) в виде валика; архитектурно-художественное оформление пилястр в уровне первого этажа (уточняется в процессе проведения комплексных научных исследований и осуществления производства реставрационных работ);









- способ и вид отделки фасадов в редакции кон. XIX - нач. XX вв.: вид отделки кирпичной кладки и колористические решения фасадов уточняются в процессе проведения комплексных научных исследований и осуществления производства реставрационных работ;

- оконные и дверные столярные заполнения в редакции кон. XIX - нач. XX вв., материал и рисунок расстекловки (уточняется в процессе проведения комплексных научных исследований и осуществления производства реставрационных работ).



