



АДМИНИСТРАЦИЯ КУРСКОЙ ОБЛАСТИ

КОМИТЕТ ПО ОХРАНЕ ОБЪЕКТОВ КУЛЬТУРНОГО НАСЛЕДИЯ КУРСКОЙ ОБЛАСТИ

П Р И К А З

от 14.10.2021

№ 01-1-08/478

г. Курск

**Об утверждении предмета охраны объекта культурного наследия
регионального значения «Дом жилой с амбаром дворян
Ничипоренко», кон. XIX – нач. XX вв., расположенного по адресу:
Курская область, город Курск, улица Гайдара, дом 20**

В соответствии с Федеральным законом от 25 июня 2002 года № 73-ФЗ «Об объектах культурного наследия (памятниках истории и культуры) народов Российской Федерации», Положением о комитете по охране объектов культурного наследия Курской области, утвержденным постановлением Губернатора Курской области от 15.09.2020 № 274-пг, ПРИКАЗЫВАЮ:

1. Утвердить прилагаемый предмет охраны объекта культурного наследия регионального значения «Дом жилой с амбаром дворян Ничипоренко», кон. XIX – нач. XX вв., расположенного по адресу: Курская область, город Курск, улица Гайдара, дом 20.

2. Контроль за исполнением настоящего приказа возложить на начальника отдела разрешительной документации и учета объектов культурного наследия комитета по охране объектов культурного наследия Курской области А.И. Куткову.

3. Приказ вступает в силу со дня его подписания.

Председатель комитета

И.А. Мусьял

УТВЕРЖДЕН
приказом комитета по охране
объектов культурного наследия
Курской области
от 14.10.2021 № 01.1-08/478

ПРЕДМЕТ ОХРАНЫ
объекта культурного наследия регионального значения
«Дом жилой с амбаром дворян Ничипоренко»,
кон. XIX – нач. XX вв., расположенного по адресу:
Курская область, город Курск, улица Гайдара, дом 20

Градостроительные характеристики:

- местоположение и градостроительные характеристики здания кон. XIX – нач. XX вв., его роль в композиционно-планировочной структуре центральной части города Курска: вдоль красных линий улиц Гайдара (бывш. ул. Золотаревская) и Софьи Перовской (бывш. ул. СтароПреображенская), на рельефном уклоне.

Архитектурные и конструктивные характеристики:

- объемно-пространственная композиция двухэтажного здания с подвалом кон. XIX – нач. XX вв., «Г» - образной формы в плане, включая одноэтажное здание амбара, высотные отметки по венчающему карнизу;

- капитальные стены и сводчатые перекрытия подвальных помещений кон. XIX – нач. XX вв., их конструкция и материал: кирпич;



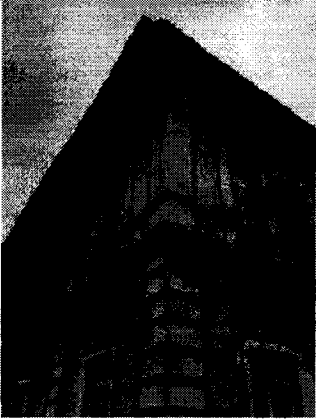
- композиционное решение и архитектурно-художественное оформление фасадов здания кон. XIX – нач. XX вв., включая декор западного и южного фасадов, представленного рустованными пилястрами на 1-м этаже, пилястрами с прямоугольными филенками по вертикали на фасаде 2-го этажа, простыми оконными объемными наличниками, под оконными проемами на фасаде 2-го этажа располагаются заглубленные филенки, лучковые тяги и наличники на фасаде 1-го этажа, междуэтажный и венчающий карнизы сложного профиля с выносом из основного объема, кирпичный декор внутривортовых фасадов в виде венчающего карниза, междуэтажной полочки; местоположение, форма, размер оконных и дверных проемов, арки кон. XIX – нач. XX вв.;

- материал и характер отделки фасадных поверхностей: гладкая и фактурная штукатурка с окраской в ред. кон. XIX – нач. XX вв. (колористическое решение уточняется при проведении изыскательских работ);

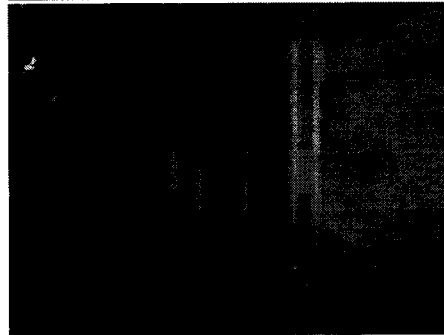
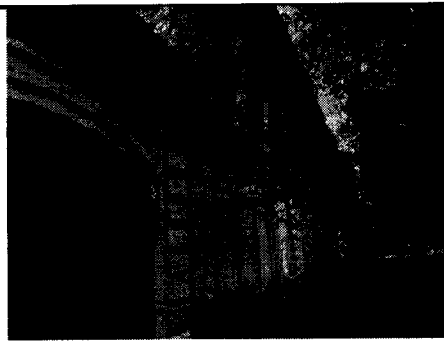
- историческая планировочная структура здания кон. XIX – нач. XX вв. в пределах ограждающих стен, пространственно-планировочная структура интерьеров подвальных помещений, включая

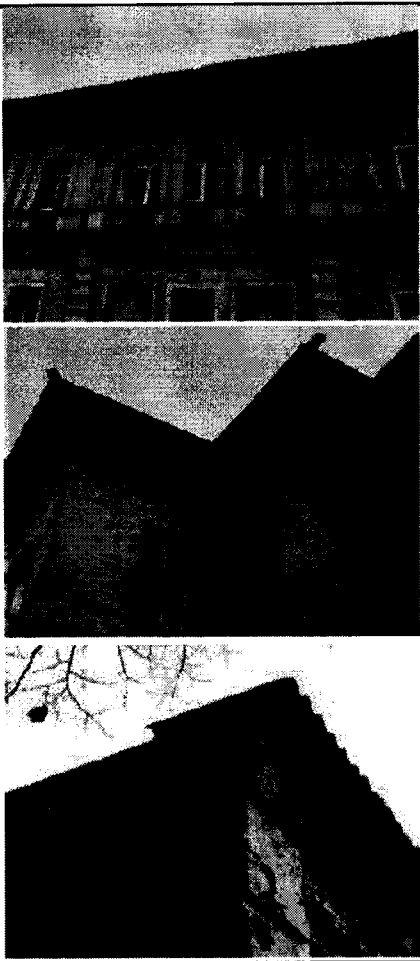

вход в подвал, перекрытые кирпичными сводами, в том числе отметки и радиусы сводов;

- конфигурация скатной крыши на деревянных стропилах в ред. кон. XIX – нач. XX вв., характер кровельного покрытия в ред. кон. XIX – нач. XX вв.

Текстовое описание особенностей	Фотографическое изображение особенностей
Градостроительные характеристики	
<p>местоположение и градостроительные характеристики здания кон. XIX – нач. XX вв., его роль в композиционно-планировочной структуре центральной части города Курска: вдоль красных линий улиц Гайдара (бывш. ул. Золотаревская) и Софьи Перовской (бывш. ул. Старо-Преображенская), на рельефном уклоне</p>	
Архитектурные и конструктивные характеристики	
<p>объемно-пространственная композиция двухэтажного здания с подвалом кон. XIX – нач. XX вв., «Г» - образной формы в плане, включая одноэтажное здание амбара, высотные отметки по венчающему карнизу</p>	
<p>капитальные стены и сводчатые перекрытия подвальных помещений кон. XIX – нач. XX вв., их конструкция и материал: кирпич</p>	

композиционное решение и архитектурно-художественное оформление фасадов здания кон. XIX – нач. XX вв., включая декор западного и южного фасадов, представленного рустованными пилястрами на 1-м этаже, пилястрами с прямоугольными филенками по вертикали на фасаде 2-го этажа, простыми оконными объемными наличниками, под оконными проемами на фасаде 2-го этажа располагаются заглубленные филенки, лучковые тяги и наличники на фасаде 1-го этажа, междуэтажный и венчающий карнизы сложного профиля с выносом из основного объема, кирпичный декор внутриворонных фасадов в виде венчающего карниза, междуэтажной полочки; местоположение, форма, размер оконных и дверных проемов, арки кон. XIX – нач. XX вв.;



	
<p>материал и характер отделки фасадных поверхностей: гладкая и фактурная штукатурка с окраской в ред. кон. XIX – нач. XX вв. (колористическое решение уточняется при проведении изыскательских работ)</p>	

историческая планировочная
структура здания кон. XIX – нач.
XX вв. в пределах отражающих
стен, пространственно-
планировочная структура
интерьеров подвальных
помещений, включая вход в подвал,
перекрытые кирпичными сводами,
в том числе отметки и радиусы
сводов



- конфигурация скатной крыши на
деревянных стропилах в ред. кон.
XIX – нач. XX вв., характер
кровельного покрытия в ред. кон.
XIX – нач. XX вв.

