



**МИНИСТЕРСТВО ПО ГОСУДАРСТВЕННОЙ ОХРАНЕ
ОБЪЕКТОВ КУЛЬТУРНОГО НАСЛЕДИЯ КУРСКОЙ ОБЛАСТИ**

П Р И К А З

от 24.01.2025

г. Курск

№ 05.3-08/21

**Об утверждении предмета охраны объекта культурного наследия
регионального значения «Жилой дом», нач. 1950–х гг.,
расположенного по адресу: Курская область, г. Курск,
улица Ленина, д. 108**

В соответствии с Федеральным законом от 25 июня 2002 года № 73-ФЗ «Об объектах культурного наследия (памятниках истории и культуры) народов Российской Федерации», Положением о Министерстве по государственной охране объектов культурного наследия Курской области, утвержденным постановлением Губернатора Курской области от 15.09.2020 № 274-пг, ПРИКАЗЫВАЮ:

1. Утвердить прилагаемый предмет охраны объекта культурного наследия регионального значения «Жилой дом», нач. 1950–х гг., расположенного по адресу: Курская область, г. Курск, улица Ленина, д. 108.

2. Контроль за исполнением настоящего приказа возложить на начальника управления разрешительной документации и учета объектов культурного наследия Министерства по государственной охране объектов культурного наследия Курской области А.И. Куткову.

3. Приказ вступает в силу со дня его подписания.

И.о. министра

А.Ю. Потанин

УТВЕРЖДЕН
приказом Министерства по
государственной охране
объектов культурного наследия
Курской области
от 24.01.2025 № 05.3-08/21

ПРЕДМЕТ ОХРАНЫ

объекта культурного наследия регионального значения «Жилой дом»,
нач. 1950–х гг., расположенного по адресу: Курская область, г. Курск,
улица Ленина, д. 108

Историко-мемориальная ценность:

Строительство жилого дома связано с именем архитектора Ехауекима Александра Юделевича. (18.01.1893 г.р., м. Грива, близ Илуксте, Курляндская губ. – 1966, Курск) – архитектор-художник, член Союза архитекторов (до 1944).

С 1970 по 1992 годы здесь жил Александр Федорович Гудков, руководивший Курской областью с 1970 по 1988 годы. Так же здесь жил народный артист России А.П. Буренко.

Градостроительная охрана:

Местоположение и градостроительные характеристики здания, которое является узнаваемым, неотъемлемым элементом исторической части города Курска и замыкает перспективу улицы Перекальского, при въезде в центр города со стороны железнодорожного вокзала.

Объемно-пространственная композиция здания:

Жилой дом - четырехэтажный, с повышением углового объема до пяти этажей.

Здание сложной конфигурации в плане, с подвалом;

Крыша двухскатная по ул. Ленина и ул. Павлова, над пятиэтажным угловым объемом - сложной конфигурации (конфигурация, габариты, высотные отметки крыши).

Рекомендованные к восстановлению, утраченные элементы:

обелиски по бокам фронтона на тумбах кровли, символизирующие триумф Победы в Великой Отечественной войне.

Объемно-планировочное решение здания:

В габаритах наружных и внутренних несущих стен, опорных конструкций, перекрытий, в том числе габариты и расположение лестничных клеток.

Строительные материалы:

Материал фасадных стен – красный керамический кирпич;

Материал и характер отделки фасада – гладкая штукатурка, линейный руст фрагментов фасада;

Материал кровли - листовая кровельная сталь;
Колористическое решение фасадов согласно архивным и лабораторным исследованиям.

Композиционное решение и архитектурно-художественное оформление фасадов в целом и отдельных деталей:

Угловая северо-восточная часть здания.

Композиция пятиэтажного фасада, завершающегося над венчающим карнизом треугольным фронтоном, оформленным профилированным многопрофильным карнизом;

Треугольный фронтон местоположение, габариты, конфигурация;

Убранство фасада со всеми архитектурно-декоративными элементами включая:

Габариты, вынос, конфигурация, оформление многоступенчатого профилированного венчающего карниза лепными модульонами, профилированного межэтажного пояса на уровне подоконников оконных проемов 4-го этажа, межэтажный карнизный пояс в уровне подоконников оконных проемов 5-го этажа;

Рустовка фрагмента фасада второго этажа. (линейный руст);

Расположение, ритм, габариты, конфигурация, оформление оконных проемов (в том числе перемычки оконных проемов первого по четвертый этаж - прямые, четвертого этажа - полуциркульные), оформление единой композицией оконных проемов третьего и четвертого этажа, объединенных по вертикали едиными арочными филенками, в простенках между которыми на лопатках вкомпанованы лепные рельефы в виде снопов с серпами, как символ богатства Курского края, оконные проемы подвального этажа в прямках;

Исторический рисунок расстекловки, оконных заполнений;

Расположение, конфигурация, первоначальное оформление балконов (по углам расположены прямоугольные (филенчатые) столбики ограждения), балконы третьего этажа с парными кронштейнами под балконной плитой;

Расположение, конфигурация, оформление дверного проема (прямой многопрофилированный сандрик) главного входа в пиццерию «Жар-пицца».

Фасад по ул. Ленина.

Убранство фасада со всеми архитектурно-декоративными элементами включая:

Габариты, вынос, конфигурация, оформление венчающего карниза, подоконного карниза окон третьего этажа;

Расположение, ритм, габариты, конфигурация, оформление оконных проемов (в том числе подоконные полочки и профилированные наличники окон четвертого этажа, профилированный наличник центрального окна третьего этажа, профилированная прямоугольная филенка подоконного пространства окна второго этажа, оконный проем подвального этажа в прямке;

Исторический рисунок расстекловки, оконных заполнений.

Расположение, конфигурация, первоначальное оформление балконов (по углам расположены прямоугольные (филенчатые) столбики ограждения): балкон третьего этажа с треугольным сандриком над балконным проемом, и парными кронштейнами под балконной плитой;

Расположение, конфигурация, входа;

Линейный руст фрагмента фасада второго этажа.

Фасад по ул. Павлова.

Убранство фасада со всеми архитектурно-декоративными элементами включая:

Расположение, конфигурация, габариты, оформление парадных входов (включая рустованную лопатку переменной ширины на высоту 3-х этажей, профилированный наличник дверного проема 3- и 8-й световой оси по ул. Павлова;

Лепной элемент над оконным проемом промежуточной площадки между первым и вторым этажом, треугольный сандрик оконного проема промежуточной площадки между вторым и третьим этажом с полуциркульным завершением и подоконным пояском;

Габариты, вынос, конфигурация, оформление многоступенчатого профилированного венчающего карниза, подоконных поясков окон третьего этажа;

Расположение, конфигурация, габариты трех аттиков ломаной формы с оконным проемом полуциркульного завершения, совмещенных со слуховыми окнами;

Расположение, ритм, габариты, конфигурация, оформление оконных проемов (в том числе оформление оконных проемов 4-го этажа наличниками и подоконными полочками, прямые сандрики оконных проемов 4-го этажа по 3-й, 8-й и 13 световой оси по ул. Павлова, оконные проемы подвального этажа в прямках;

Исторический рисунок расстекловки, оконных заполнений;

Расположение, конфигурация, первоначальное оформление балконов (по углам расположены прямоугольные (филенчатые) столбики ограждения): балконы третьего этажа с парными кронштейнами под балконной плитой.

Дворовые фасады.

Габариты, вынос, конфигурация, оформление венчающего карниза, подоконного пояса оконных проемов 3-го этажа;

Расположение, ритм, габариты, конфигурация оконных проемов;

Форма, размеры, местоположение первоначальных пяти подъездных дверных проемов;

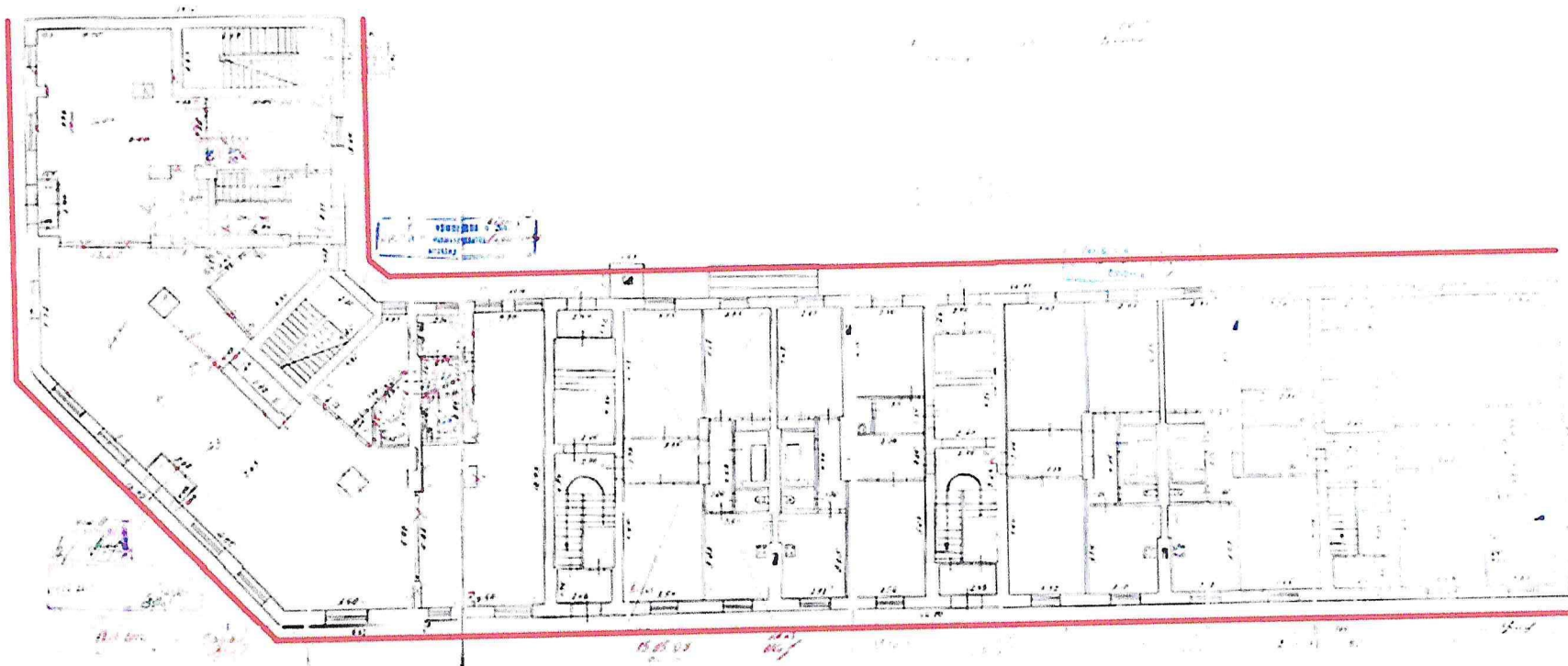
Расположение входов в подвал;

Расположение, конфигурация, габариты двух слуховых окон;

Исторический рисунок расстекловки, оконных заполнений.

Схемы предмета охраны

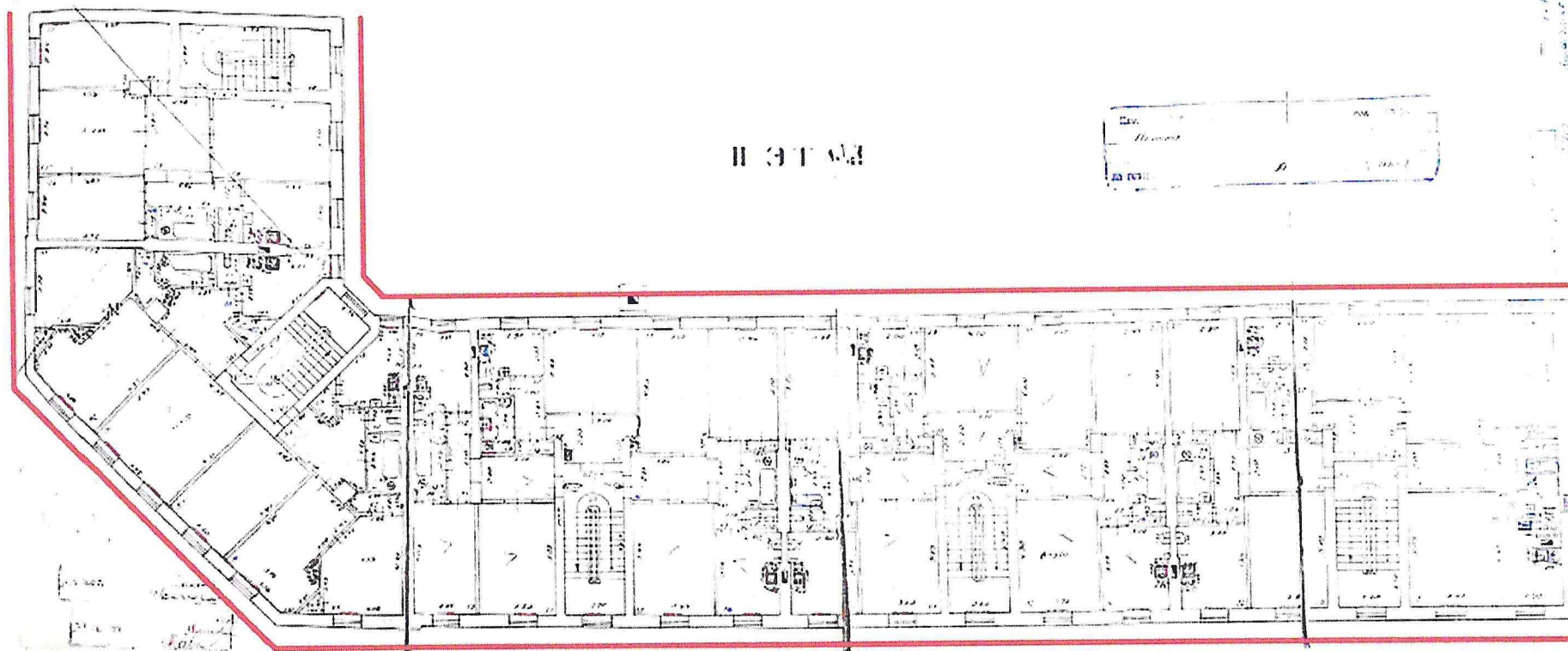
Схема предмета охраны фасадов
объекта культурного наследия регионального значения
«Жилой дом», нач. 1950-х гг., по адресу Курская область, г. Курск, улица Ленина, д. 108.
1-й этаж



Условные обозначения:

— фасады объекта культурного наследия входящие в предмет охраны и подлежащие сохранению.

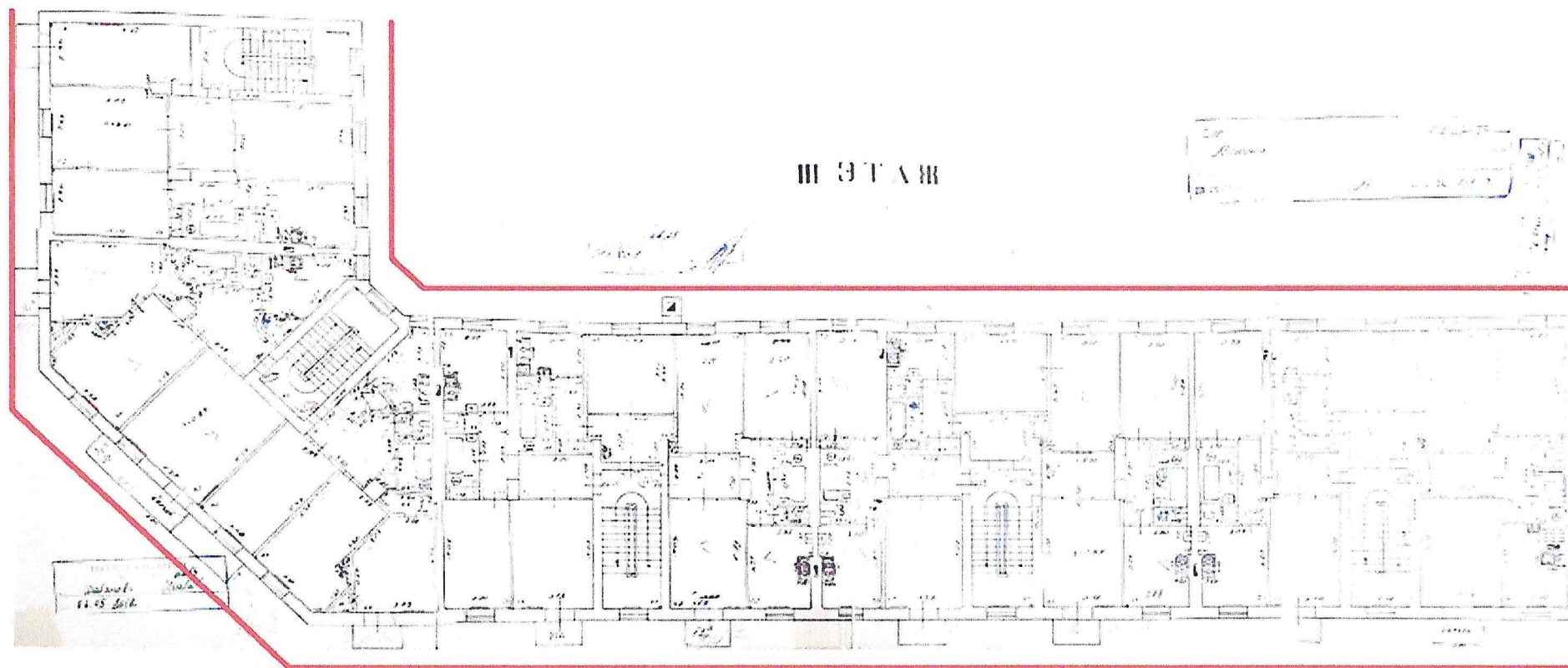
Схема предмета охраны фасадов
объекта культурного наследия регионального значения
«Жилой дом», нач. 1950-х гг., по адресу Курская область, г. Курск, улица Ленина, д. 108.
2-й этаж



Условные обозначения:

- фасады объекта культурного наследия входящие в предмет охраны и подлежащие сохранению

Схема предмета охраны фасадов
объекта культурного наследия регионального значения
«Жилой дом», нач. 1950-х гг., по адресу Курская область, г. Курск, улица Ленина, д. 108.
3-й этаж



Условные обозначения:


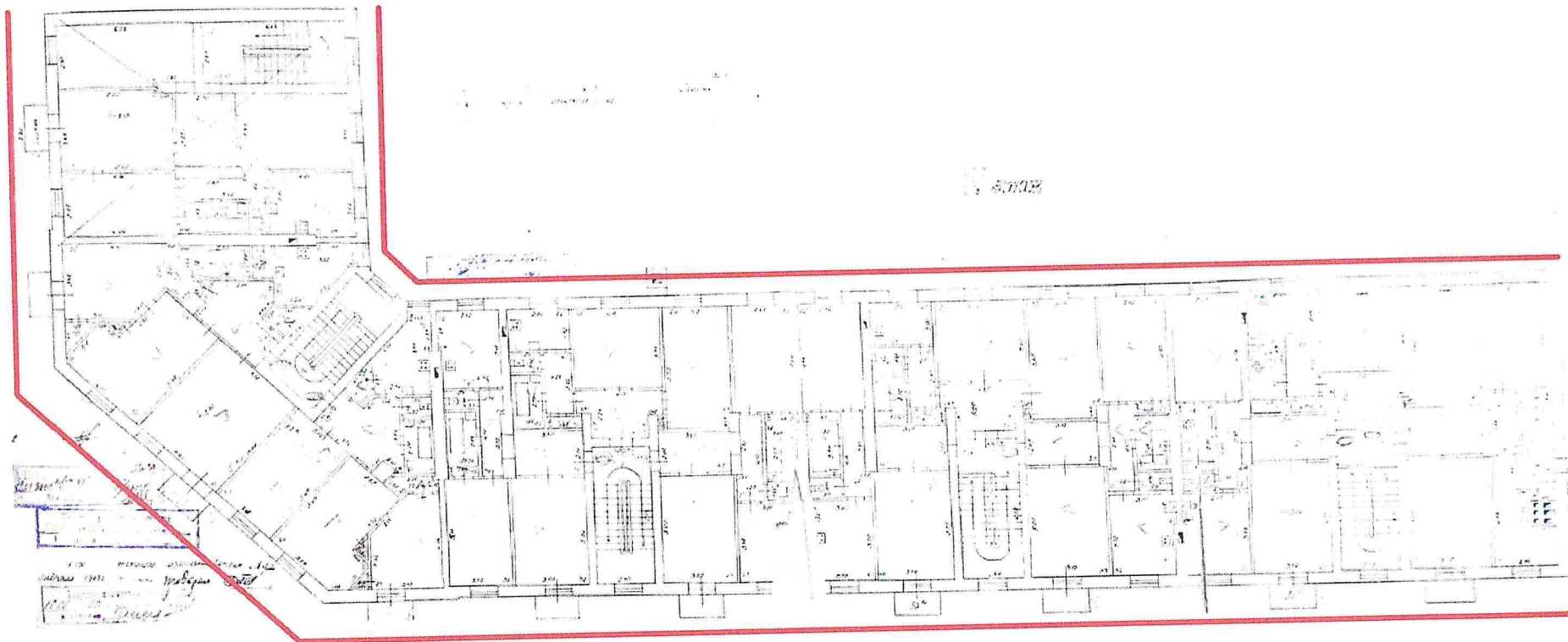
-  - фасады объекта культурного наследия входящие в предмет охраны и подлежащие сохранению

Схема предмета охраны фасадов
объекта культурного наследия регионального значения
«Жилой дом», нач. 1950-х гг., по адресу: Курская область, г. Курск, улица Ленина, д. 108.
4-й этаж



Условные обозначения:

-  - фасады объекта культурного наследия входящие в предмет охраны и подлежащие сохранению.

Схема предмета охраны фасадов
объекта культурного наследия регионального значения
«Жилой дом», нач. 1950-х гг., по адресу: Курская область, г. Курск, улица Ленина, д. 108.
5-й этаж



Условные обозначения:

-  - фасады объекта культурного наследия входящие в предмет охраны и подлежащие сохранению.