

**КОМИТЕТ ПО ОХРАНЕ ОБЪЕКТОВ КУЛЬТУРНОГО НАСЛЕДИЯ
КУРСКОЙ ОБЛАСТИ**

П Р И К А З

от 10.05.2023

№ 053-08/383

г. Курск

**Об утверждении предмета охраны объекта культурного наследия
местного (муниципального) значения «Дом жилой»,
кон. XIX – нач. XX вв., расположенного по адресу: Курская область,
Рыльский район, город Рыльск, улица Урицкого, дом 73**

В соответствии с Федеральным законом от 25 июня 2002 года № 73-ФЗ «Об объектах культурного наследия (памятниках истории и культуры) народов Российской Федерации», Положением о комитете по охране объектов культурного наследия Курской области, утвержденным постановлением Губернатора Курской области от 15.09.2020 № 274-пг, ПРИКАЗЫВАЮ:

1. Утвердить прилагаемый предмет охраны объекта культурного наследия местного (муниципального) значения «Дом жилой», кон. XIX – нач. XX вв., расположенного по адресу: Курская область, Рыльский район, город Рыльск, улица Урицкого, дом 73.

2. Контроль за исполнением настоящего приказа возложить на начальника управления разрешительной документации и учета объектов культурного наследия комитета по охране объектов культурного наследия Курской области А.И. Куткову.

3. Приказ вступает в силу со дня его подписания.

Председатель комитета

И.А. Мусьял

УТВЕРЖДЕН

приказом комитета по охране
объектов культурного наследия
Курской области

от 10.05.2023 № 05.3-08/383

ПРЕДМЕТ ОХРАНЫ

**объекта культурного наследия местного (муниципального) значения
«Дом жилой», кон. XIX – нач. XX вв., расположенного по адресу:
Курская область, Рыльский район, город Рыльск,
улица Урицкого, дом 73**

Градостроительные характеристики объекта:

местоположение и градостроительные характеристики здания кон. XIX – нач. XX вв., его роль в композиционно-планировочной структуре исторического центра г. Рыльск; градостроительная роль в формировании фронтальной застройки улицы Урицкого; центральный (западный) фасад обращен к улице Урицкого и стоит на ее красной линии.

Архитектурные и объемно-пространственные характеристики, конструктивные элементы объекта:

объемно-пространственная композиция прямоугольного в плане одноэтажного кирпичного здания кон. XIX – нач. XX вв., перекрытого вальмовой крышей;

капитальные стены кон. XIX – нач. XX вв., их конструкция и материал: кирпич, древесина (большая часть капитальных стен – кирпичная, меньшая – бревенчатая с кирпичной облицовкой – уточняется в процессе проведения комплексных научных исследований и осуществления производства реставрационных работ);

объемно-планировочное решение здания в редакции кон. XIX – нач. XX вв. в пределах капитальных стен и перекрытий (без учета поздней пристройки с восточной стороны);

крыша здания в редакции кон. XIX – нач. XX вв., ее конструкция, конфигурация, материал, характер кровельного покрытия и стропильной системы, в том числе высотные отметки по венчающему карнизу и коньку кровли;

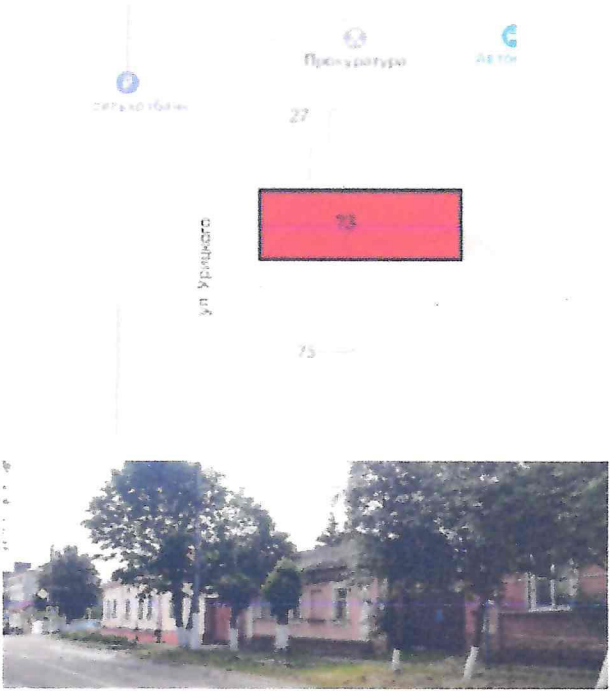
композиционное решение цоколя в редакции кон. XIX – нач. XX вв.: гладкий выступающий кирпичный цоколь (уточняется в процессе проведения комплексных научных исследований и осуществления производства реставрационных работ);

композиционное решение и оформление фасада в редакции кон. XIX – нач. XX вв., включая размер, форму, местоположение и оформление оконных и дверных проемов;

архитектурно-художественное оформление фасадов здания в редакции кон. XIX – нач. XX вв., выполненного из кирпича: главный фасад: угловые пилястры, расчлененные профильным карнизом в уровне подоконника; цокольный карниз в виде полочки раскрепованный пилястрой; венчающий карниз простого сечения с аркатурным поясом из дентикул с каплями; плоские наличники окон, повторяющие форму обрамления; горизонтальные профилированные сандрики, подоконные карнизы на кронштейнах; фрагмент карниза с дентикулами; кирпичный воротный столб, декорированный рустом, примыкающий к юго-западному углу здания;

способ и вид отделки фасадов в редакции кон. XIX – нач. XX вв.: кирпичная кладка, цветовое решение фасада (уточняется в процессе проведения комплексных научных исследований и осуществления производства реставрационных работ);

оконные и дверные столярные заполнения в редакции кон. XIX – нач. XX вв., рисунок расстекловки и материал – древесина (уточняется в процессе проведения комплексных научных исследований и осуществления производства реставрационных работ).

Текстовое описание особенностей	Фотографическое изображение особенностей
Градостроительные характеристики объекта:	
<p>- местоположение и градостроительные характеристики здания кон. XIX - нач. XX вв., его роль в композиционно-планировочной структуре исторического центра г. Рыльск; градостроительная роль в формировании фронтальной застройки улицы Урицкого; центральный (западный) фасад обращен к улице Урицкого и стоит на ее красной линии.</p>	
Архитектурные и объемно-пространственные характеристики, конструктивные	

элементы объекта:

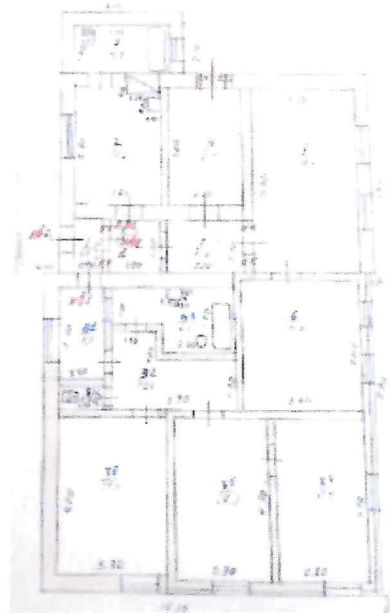
- объемно-пространственная композиция прямоугольного в плане одноэтажного кирпичного здания кон. XIX - нач. XX вв., перекрытого вальмовой крышей;



- капитальные стены кон. XIX - нач. XX вв., их конструкция и материал: кирпич, древесина (большая часть капитальных стен – кирпичная, меньшая – бревенчатая с кирпичной облицовкой – уточняется в процессе проведения комплексных научных исследований и осуществления производства реставрационных работ);



- объемно-планировочное решение здания в редакции кон. XIX - нач. XX вв. в пределах капитальных стен и перекрытий (без учета поздней пристройки с восточной стороны);



- крыша здания в редакции кон. XIX - нач. XX вв., ее конструкция, конфигурация, материал, характер кровельного покрытия и стропильной системы, в том числе высотные отметки по венчающему карнизу и коньку кровли;



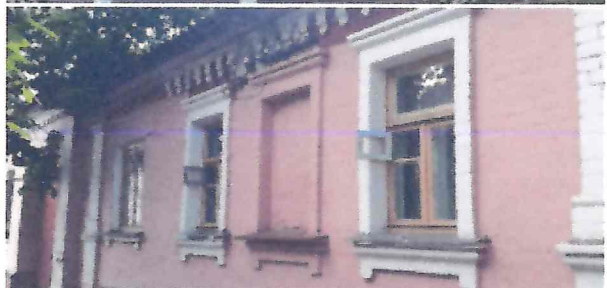
- композиционное решение цоколя в редакции кон. XIX - нач. XX вв.: гладкий выступающий кирпичный цоколь (уточняется в процессе проведения комплексных научных исследований и осуществления производства реставрационных работ);



- композиционное решение и оформление фасада в редакции кон. XIX - нач. XX вв., включая размер, форму, местоположение и оформление оконных и дверных проемов;



- архитектурно-художественное оформление фасадов здания в редакции кон. XIX - нач. XX вв., выполненного из кирпича: главный фасад: угловые пилястры, расчлененные профильным карнизом в уровне подоконника; цокольный карниз в виде полочки раскрепованный пилястрой; венчающий карниз простого сечения с аркатурным поясом из дентикул с каплями; плоские наличники окон, повторяющие форму обрамления; горизонтальные профилированные сандрики, подоконные карнизы на кронштейнах; фрагмент карниза с дентикулами; кирпичный воротный столб, декорированный рустом, примыкающий к юго-западному углу здания;



- способ и вид отделки фасадов в редакции кон. XIX - нач. XX вв.: кирпичная кладка, цветовое решение фасада (уточняется в процессе проведения комплексных научных исследований и осуществления производства реставрационных работ);



- оконные и дверные столярные заполнения в редакции кон. XIX - нач. XX вв., рисунок расстекловки и материал – древесина (уточняется в процессе проведения комплексных научных исследований и осуществления производства реставрационных работ).

