



АДМИНИСТРАЦИЯ КУРСКОЙ ОБЛАСТИ

КОМИТЕТ ПО ОХРАНЕ ОБЪЕКТОВ КУЛЬТУРНОГО НАСЛЕДИЯ  
КУРСКОЙ ОБЛАСТИ

П Р И К А З

от 10.11.2021

№ 011-08/541

г. Курск

**Об утверждении предмета охраны объекта культурного наследия  
регионального значения «Железнодорожный вокзал Льгов-Киевский  
станции Льгов-1», расположенного по адресу: Курская область,  
Льговский район, станция Льгов-1**

В соответствии с Федеральным законом от 25 июня 2002 года № 73-ФЗ «Об объектах культурного наследия (памятниках истории и культуры) народов Российской Федерации», Положением о комитете по охране объектов культурного наследия Курской области, утвержденным постановлением Губернатора Курской области от 15.09.2020 № 274-пг, ПРИКАЗЫВАЮ:

1. Утвердить прилагаемый предмет охраны объекта культурного наследия регионального значения «Железнодорожный вокзал Льгов-Киевский станции Льгов-1», расположенного по адресу: Курская область, Льговский район, станция Льгов-1.

2. Контроль за исполнением настоящего приказа возложить на начальника отдела разрешительной документации и учета объектов культурного наследия комитета по охране объектов культурного наследия Курской области А.И. Куткову.

3. Приказ вступает в силу со дня его подписания.

Председатель комитета

И.А. Мусьял

УТВЕРЖДЕН  
приказом комитета по охране  
объектов культурного наследия  
Курской области  
от 10.11.2011 № 011-08/541

**ПРЕДМЕТ ОХРАНЫ**  
**объекта культурного наследия регионального значения**  
**«Железнодорожный вокзал Льгов-Киевский станции Льгов-1»,**  
**расположенного по адресу: Курская область,**  
**Льговский район, станция Льгов-1**

**Историческая ценность:**

- датировка объекта – 1956 г.;
- значительная сохранность, узнаваемость, облика здания на время его строительства;
- более полувековая история существования в стенах здания первоначальной функции – железнодорожного вокзала.

**Градостроительная охрана:**

Местоположение объекта, его градостроительные характеристики, его роль в композиционно-планировочной структуре привокзального пространства. Визуальные связи объекта с улиц Вокзальная, Заводская, Льва Толстого, железнодорожного пути и внутриквартальных секторов обзора. Расположение и габариты здания.

**Архитектурная охрана:**

**Объёмно-пространственная и планировочная композиция на время строительства объекта:**

- объёмно-пространственное решение объекта, характерное для здания общественно-административной функции - прямоугольное в плане кирпичное одно-двухэтажное на подвале здание, завершено скатной и вальмовой крышей;
- параметры объекта: в пределах габаритов фундаментов, наружных и внутренних несущих стен;
- габариты, силуэт и высотные характеристики объекта;
- крыша объекта, её конфигурация – вальмовая и скатная форма; размеры крыши, на время строительства объекта.

Объёмно-пространственная и объёмно-планировочная композиции объекта стремятся к симметрии. Центральное место занимают одноэтажные высокие помещения вестибюля с расположенным по его сторонам западным и восточным равнозначными по объёмно-планировочной композиции залами ожидания, причем объём вестибюля

значительно повышен относительно основной части всего объекта. В торцевых двухэтажных частях здания расположены небольшие помещения административного характера, соединенные двухмаршевыми лестницами. Под частью здания размещён технический подвал.

**Композиция и архитектурно-художественное решение фасадов в целом и отдельных их деталей:**

- композиция и архитектурно-художественное решение фасадов;
- расположение, ритм, габариты, конфигурация оконных и дверных проемов.

Фасады здания оштукатурены и имеют высокую декоративность.

Продольные южный и северный фасады имеют подобную композицию и архитектурно-художественную отделку. Возвышающийся над основной частью здания, центральный объём вестибюля, завершён четырехскатной крышей, обрамлённой массивным парапетом из кирпичных столбиков и крупным барельефами советской символики, с южной и северной сторон, обозначенный картушем с серпом и молотом в обрамлении колосьев, знамён, фигурного и растительного орнамента. Входы в здание с севера и юга определяют массивные порталы – трактованные как крупные врата с полуциркульным верхом, имеющим четырёхчастную композицию, состоящую из прямоугольного входа со световыми прямоугольными же узкими окнами по его сторонам. Завершена композиция парадного входа крупным полуциркульным окном. Заполняют портал пилястры с декорированными мелким профилем и иониками капителями, поддерживающие развитый мелкопрофилированный карниз с треугольным щипцом. Портал акцентирован широким декорированным обрамлением. По сторонам портала размещены узкие прямоугольные световые проёмы, подчёркнутые профилированными карнизами. В верхней части северного и южного фасадов расположены по два круглых вентиляционных проёма с заполнением декоративными решетками, с рисунками геометрического характера, в декоративных обрамлениях в виде венков с пятиконечными звёздами. Центральная часть здания завершена развитым профилированным карнизом и фризом, заполненным фигурными кронштейнами и ширинками.

Основной композиционной темой расположенных по сторонам от центрального объёма здания продольных фасадов является равный ритмический ряд высоких окон с полуциркульным верхом, выделенных широкими профилированными и декорированными орнаментом обрамлениями. Полуциркульные обрамления, проходящие по всем фасадам здания, создают впечатление лёгкой аркады, как бы проявленной в экстерьере из помещений залов ожидания. Впечатление аркады усилено межоконными простенками, трактованными как пилястры с базой и профилированным верхом в стилизации коринфских капителей, на которые опирается декор обрамлений окон. Здание подчеркивает небольшого выноса цоколь. Прямоугольные дверные проёмы в

профилированных наличниках размещены подобно окнам в полуциркулярной арке портала, верх которой заполнен полуциркулярным же окном.

Архитектуру западного торцевого фасада определяет компактная композиционная симметрия, акцентированная несколько возвышающимся центральным ризалитом, завершенным декорированным фронтоном, в поле которого размещено круглое слуховое окно с решеткой геометрического орнамента в обрамлении декора в виде венка. Четыре пилястры, увенчанные коринфскими капителями фланкируют углы и делят поле ризалита на три части. Все окна западного фасада прямоугольные подчеркнуты профилированными подоконными карнизами.

Архитектуру восточного торцевого фасада определяет компактная композиционная симметрия, акцентированная несколько возвышающимся центральным четырехколонным портиком. Квадратного сечения колонны, увенчанные капителями, имитирующими коринфский ордер с барельефами серп и молот, поддерживают декорированный фриз и карниз, завершенные треугольным фронтоном, в поле которого размещено круглое слуховое окно с решеткой геометрического орнамента в обрамлении декора в виде венка. Композицию стены определяет также раскрепованный ордер, определенный плоскими пилястрами, имитирующими капители коринфского ордера с барельефом серп и молот. Все окна восточного фасада прямоугольные подчеркнуты профилированными подоконными карнизами.

Здание подчеркивает небольшого выноса невысокий цоколь. Объект завершен профилированным карнизом, обогащенным рядами иоников и порезок, и фризом, декорированным филёнками и круглыми розетками с цветочным орнаментом.

#### **Конструкции и строительные материалы:**

- конструкции и материал капитальных наружных и внутренних стен на время строительства объекта – здание кирпичное, фасады и интерьеры оштукатурены;

- крыша - её размеры на время строительства объекта; материал каркаса – дерево, конструкция стропильная, характер кровельного покрытия – металлическая кровля по деревянной обрешетке с желобами и водосточными трубами.

#### **Интерьеры:**

- расположение, ритм, габариты, конфигурация оконных и дверных проёмов;

- объёмно-пространственное решение, композиция и архитектурно-художественное решение центральных одноуровневых помещений вокзала общественного пользования – вестибюля и отстоящих по его сторонам залов ожидания.

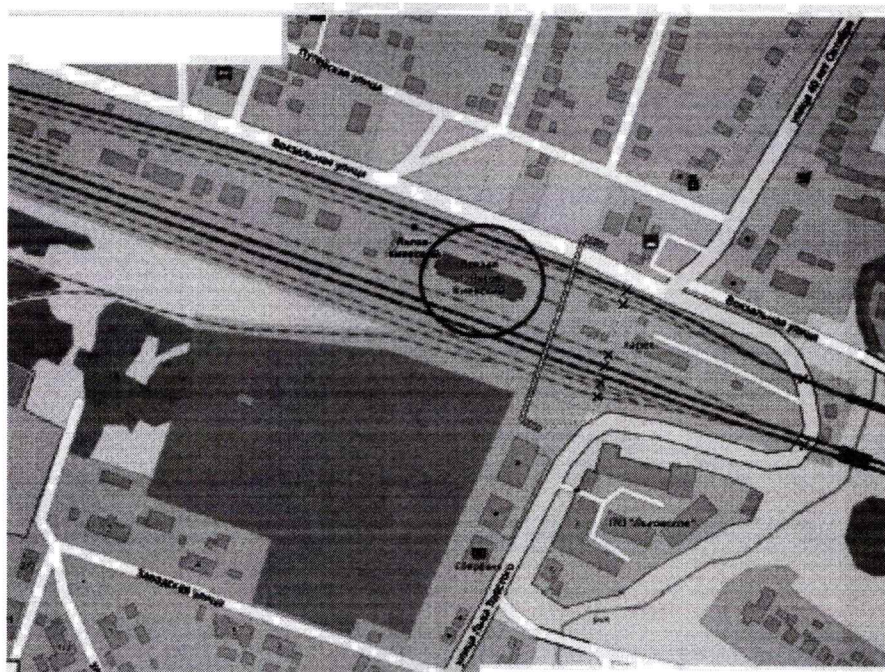
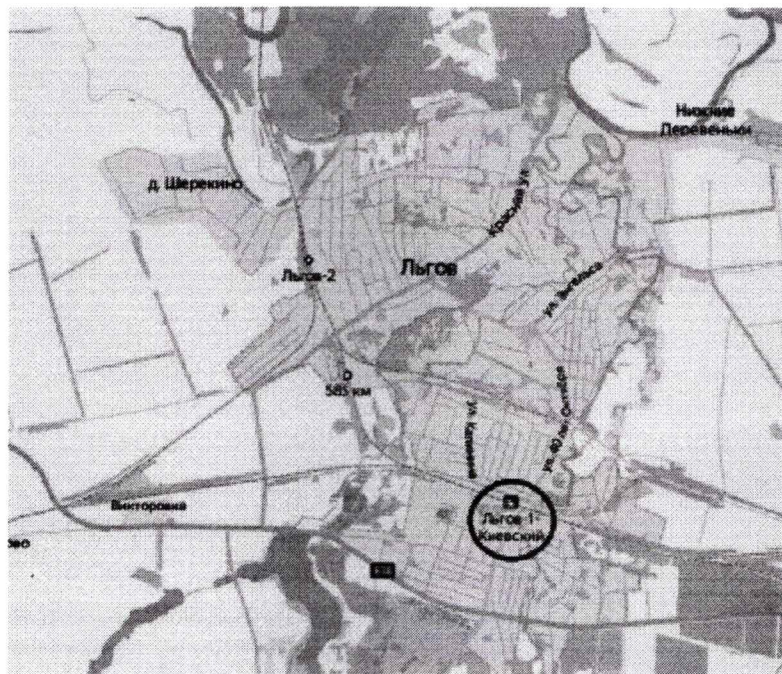
Интерьеры вестибюля и залов ожидания оштукатурены и имеют высокую декоративность.

Объёмно-пространственная и объёмно-планировочная композиции вестибюля стремятся к симметрии. Четырехстоечное прямоугольное в плане пространство определяют квадратные в плане колонны с капителями в стилизации коринфского ордера, поддерживающие прямые балки перекрытия крестообразные пересечения которых, в свою очередь, образуют кессонированный и обогащенный орнаментированными профилями потолок, в центре которого помещена крупная круглая потолочная розетка с декором растительного орнамента. Стены вестибюля на всю высоту обогащены рядами пилястр с капителями, стилизованными под коринфский ордер. Горизонтальная профилированная полочка, обогащенная декором растительного орнамента, проходит около середины высоты стен, меж пилястр визуальнo объединяя их. Над переходами в залы ожидания стены украшены крупными барельефами советской символики, обозначенной картушем в обрамлении, знамен, листьев и лент. Крупные входные окна отделаны широкими профилированными обрамлениями.

Архитектура залов ожидания, расположенных к западу и востоку от вестибюля, подобны по объёмно-пространственной и объёмно-планировочной композиции. Особенностью залов ожидания является поперечная декоративная кирпичная перегородка, образованная арочными и прямоугольными проёмами, опирающимися на квадратные в плане колонны и прямоугольные в плане простенки – пилоны, образуя воздушность, лёгкость перехода из одного пространства в другое и игру света и тени. Стены обогащены рядами пилястр, филёнок и декорированными геометрическим и растительным орнаментом вентиляционными отверстиями, подпертыми фигурными кронштейнами. Капители колон и пилястр имеют растительный орнамент с барельефами пятиконечных звёзд. На потолке размещены круглые потолочные розетки с декором растительного орнамента. Оконные проёмы в профилированных обрамлениях.

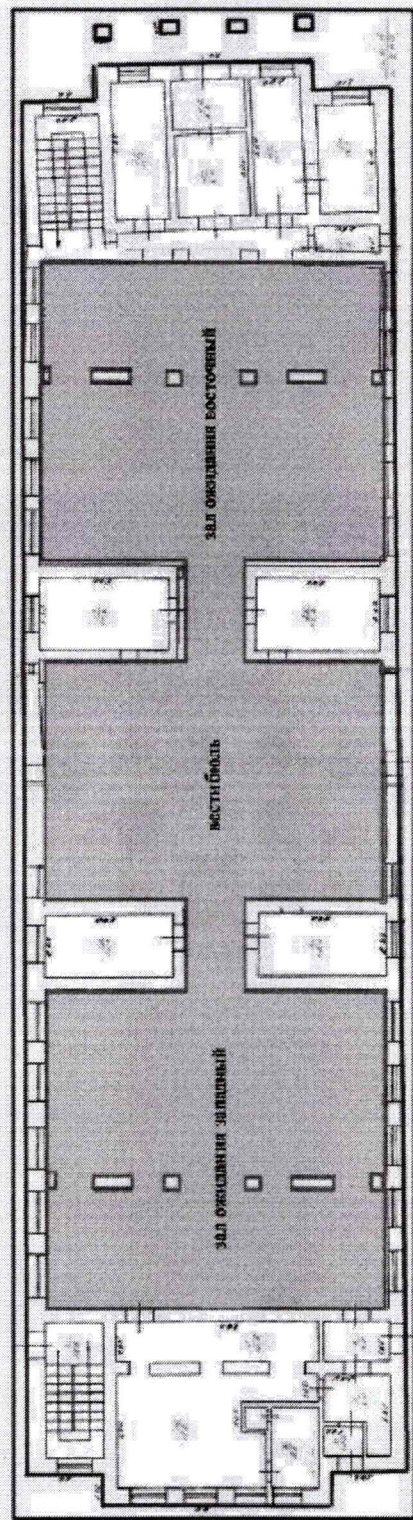
Стены переходов из вестибюля в залы ожидания отделаны пилястрами с капителями растительного орнамента и барельефами пятиконечных звёзд, а также декора из полуциркульных профилированных элементов, подчеркнутых профилированными же карнизами на кронштейнах.

**ПРЕДМЕТ ОХРАНЫ. Графическая часть.**  
**Градостроительная охрана**  
**СИТУАЦИОННЫЙ ПЛАН** местоположение объекта



# ПРЕДМЕТ ОХРАНЫ. Графическая часть.

ПРЕДМЕТ ОХРАНЫ уровень первого этажа



-  объёмно-пространственное решение на время строительства объекта, материал стен
-  композиция и архитектурно-художественное решение фасадов
-  ИНТЕРЬЕРЫ фойе и зала ожидания центральной части первого этажа: материал и характер архитектурно-художественного решения декора стен и потолка