



## АДМИНИСТРАЦИЯ КУРСКОЙ ОБЛАСТИ

### КОМИТЕТ ПО ОХРАНЕ ОБЪЕКТОВ КУЛЬТУРНОГО НАСЛЕДИЯ КУРСКОЙ ОБЛАСТИ

#### П Р И К А З

от 15.03.2022

№ 05.4-08/194

г. Курск

**Об утверждении предмета охраны объекта культурного наследия  
местного (муниципального) значения «Доходный дом мещанки  
О.И. Толстиковой», вторая половина XIX в.,  
расположенного по адресу: Курская область, город Курск,  
улица Большевиков, дом 59**

В соответствии с Федеральным законом от 25 июня 2002 года № 73-ФЗ «Об объектах культурного наследия (памятниках истории и культуры) народов Российской Федерации», Положением о комитете по охране объектов культурного наследия Курской области, утвержденным постановлением Губернатора Курской области от 15.09.2020 № 274-пг, ПРИКАЗЫВАЮ:

1. Утвердить прилагаемый предмет охраны объекта культурного наследия местного (муниципального) значения «Доходный дом мещанки О.И. Толстиковой», вторая половина XIX в., расположенного по адресу: Курская область, город Курск, улица Большевиков, дом 59.

2. Контроль за исполнением настоящего приказа возложить на начальника отдела разрешительной документации и учета объектов культурного наследия комитета по охране объектов культурного наследия Курской области А.И. Куткову.

3. Приказ вступает в силу со дня его подписания.

Председатель комитета

И.А. Мусьял

УТВЕРЖДЕН  
приказом комитета по охране  
объектов культурного наследия  
Курской области  
от 15.03.2022 № 05.4-08/194

### ПРЕДМЕТ ОХРАНЫ

**объекта культурного наследия местного (муниципального) значения  
«Доходный дом мещанки О.И. Толстиковой», вторая половина XIX в.,  
расположенного по адресу: Курская область, город Курск,  
улица Большевиков, дом 59**

**Историческая ценность:**

значительная сохранность, узнаваемость, облика здания на время его строительства.

**Градостроительная охрана:**

Местоположение объекта, его градостроительные характеристики, его роль в композиционно-планировочной структуре квартала на перекрестке улиц Большевиков/Ломоносова, визуальные связи объекта с улиц Большевиков, Ломоносова и с внутриквартальной и внутридворовой территории. Территория объекта. Расположение и габариты здания.

**Архитектурная охрана:**

**Объёмно-пространственная композиция на время строительства объекта:**

объёмно-пространственное решение объекта: равновесные, статичные формы одно - двухэтажного здания, дерево-кирпичный сложной формы, близкой к Г-образной в плане, состоящий из двух двухэтажных крупных объёмов, соединённых меж собой одноэтажным кирпичным тамбуром; имеет «срез» угла углового 2-х этажного объёма под 45 градусов, в виде парадного акцента с кованым балконом большого выноса, со стороны перекрестка улиц;

объёмно-пространственное решение объекта: в пределах габаритов фундамента, наружных и внутренних несущих стен, на их полную высоту; крыша объекта, её конфигурация: форма вальмовая и скатная; параметры крыши на время строительства объекта, материал каркаса крыши.

**Композиция и архитектурно-художественное решение фасадов в целом и отдельных их деталей:**

Композиция и архитектурно-художественное решение фасадов объекта решены в формах дерево-кирпичного особняка характерного для жилой исторической застройки города Курска второй половины XIX в.

Композиция главного и дворовых фасадов здания отличается равновесной статичностью, где первый кирпичный этаж играет роль постамента для деревянной конструкции жилого парадного деревянного этажа здания;

гармоничную равновесность определяют так же равный шаг оконных проёмов здания. Первый этаж решен преимущественной в штукатурке (с последующей покраской, побелкой), северный торцевой фасад решен в открытой кирпичной кладке керамического лицевого кирпича (с последующей возможной покраской, побелкой). Углы кирпичного первого этажа крепят широкие лопатки.

Верхний, второй этаж – сруб, обшитый доской.

Обшивка фасада выполнена досками средней ширины: в ёлочку (или ромбами) – меж оконных проёмов, и по вертикали в под- и надоконном пространстве фасадов здания, при этом низ надоконной обшивки обогащен глухой геометрической резьбой. Небольшого выноса венчающий ступенчатый карниз обшит доской и украшен прорезной геометрической резьбой.

Все окна здания прямоугольные с прямыми перемычками равномерно распределены по фасадам объекта. Окна первого кирпичного этажа в обрамлении гладких кирпичных наличников. Окна верхнего, деревянного этажа, в деревянных декорированных глухой накладной резьбой наличниках. Окна подчеркивает на всю ширину фасада тонкая профилированная полочка, отточенная глухой мелкой геометрической резьбой.

Дворовые фасады решены в отделке штукатурке и обшивке деревом, упрощенно без ярко выраженного декора.

Объёмно-пространственное решение углового балкона.

Трёхстороннее прямоугольное плане металлического ограждение углового балкона, кованое с геометрическим орнаментом.

Два металлических растительного орнамента флагштока, расположенных над межэтажным карнизом, по бокам дверного проёма главного входа с ул. Большевиков. Флагштоки идентичны и состоят из цилиндрической формы полых штоков (стоек), поддерживаемых фигурными декоративными цветочного орнамента кронштейнами.

#### **Конструкции и строительные материалы:**

конструкции и материал капитальных наружных стен на время строительства объекта;

керамический кирпич первого этажа (с возможной дальнейшей штукатуркой, побелкой или окраской, с сохранением фактуры кирпича);

керамический открытый (с возможной дальнейшей штукатуркой, побелкой или окраской, с сохранением фактуры кирпича) кирпич торцевого северного фасада;

деревянный сруб второго этажа, обшитый доской по фасадам (с возможной дальнейшей окраской, с сохранением фактуры отделочного материала);

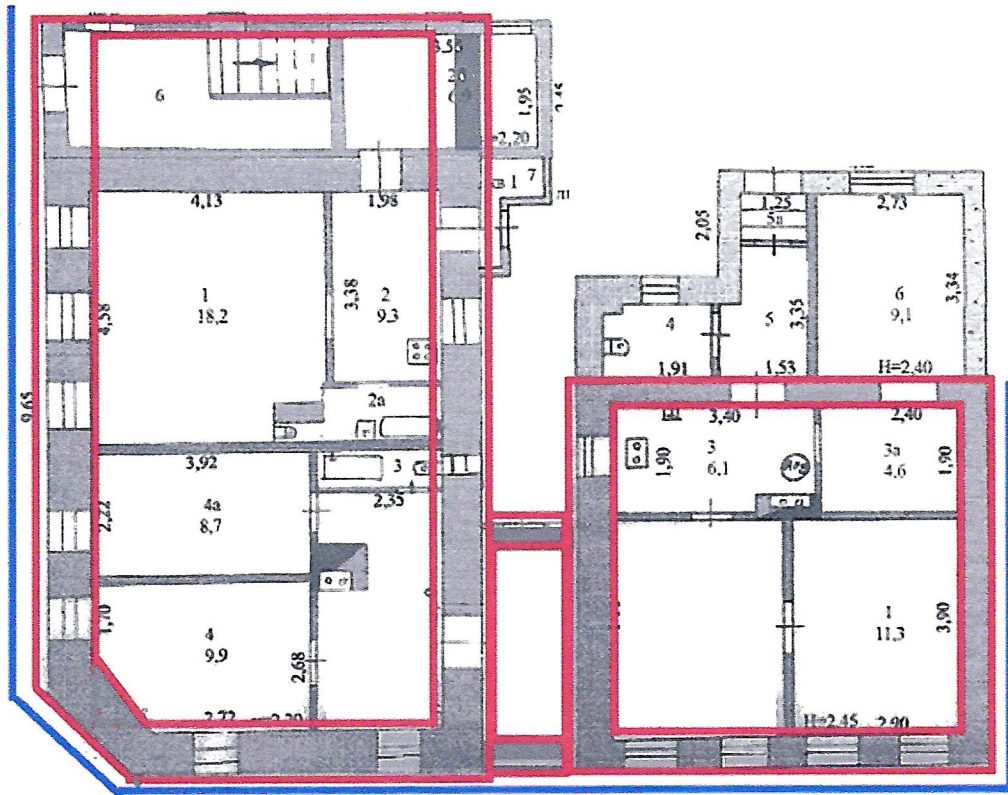
крыша – вальмовая, скатная: материал каркаса – дерево; характер кровельного покрытия – металлическая кровля по деревянной обрешетке с желобами и водосточными трубами;



металлические флагштоки с растительным орнаментом;

металлическое с геометрическим орнаментом трёхстороннее ограждение прямоугольного в плане углового балкона.

**ПРЕДМЕТ ОХРАНЫ. Графическая часть.  
ПЛАНЫ ЭТАЖЕЙ**

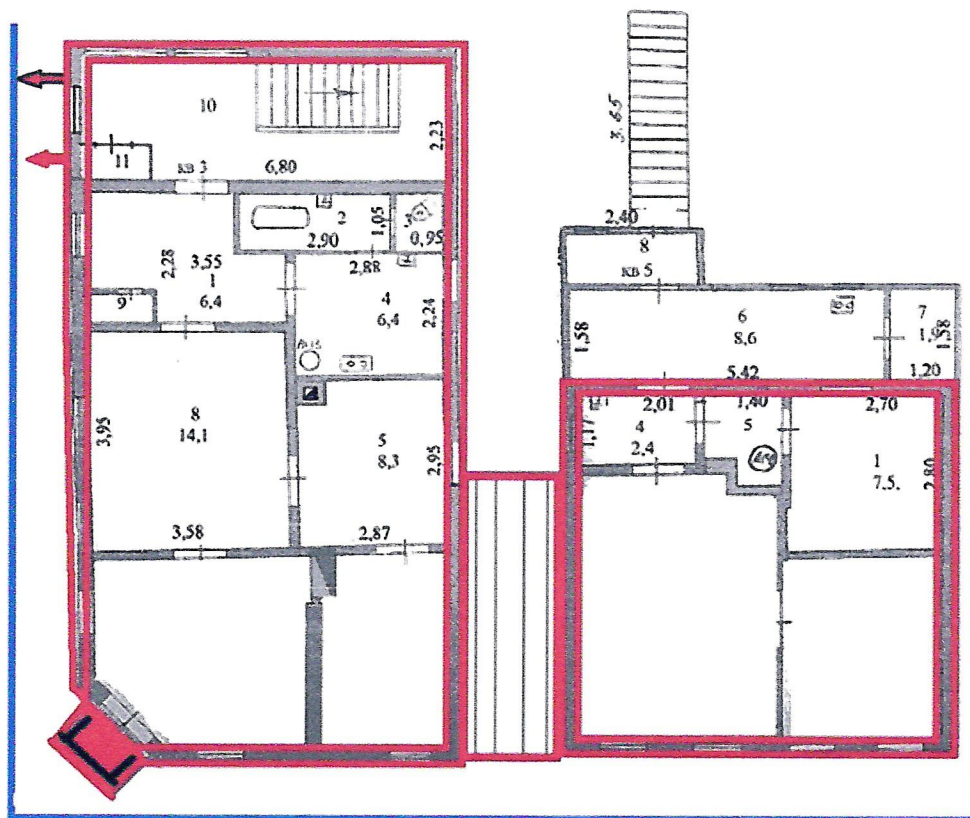
**ПРЕДМЕТ ОХРАНЫ  
ПЛАН 1-го этажа**






-  **объёмно-пространственное решение на время строительства объекта, материал стен**
-  **композиция и архитектурно-художественное решение фасадов**

**ПРЕДМЕТ ОХРАНЫ. Графическая часть.  
ПЛАНЫ ЭТАЖЕЙ**

**ПРЕДМЕТ ОХРАНЫ  
ПЛАН 2-го этажа**



-  объёмно-пространственное решение на время строительства объекта, материал стен
-  композиция и архитектурно-художественное решение фасадов
-  угловой балкон:  
объёмно-пространственное решение, трёхстороннее металлическое ограждение с геометрическим орнаментом

