



**КОМИТЕТ ПО ОХРАНЕ ОБЪЕКТОВ КУЛЬТУРНОГО НАСЛЕДИЯ  
КУРСКОЙ ОБЛАСТИ**

**П Р И К А З**

от 03.02.2023

№ 05.3-08/84

г. Курск

**Об утверждении предмета охраны объекта культурного наследия  
регионального значения «Дом жилой», кон. XIX – нач. XX вв.,  
расположенного по адресу: Курская область, Рыльский район,  
город Рыльск, улица Карла Либкнехта, дом 29**

В соответствии с Федеральным законом от 25 июня 2002 года № 73-ФЗ «Об объектах культурного наследия (памятниках истории и культуры) народов Российской Федерации», Положением о комитете по охране объектов культурного наследия Курской области, утвержденным постановлением Губернатора Курской области от 15.09.2020 № 274-пг, ПРИКАЗЫВАЮ:

1. Утвердить прилагаемый предмет охраны объекта культурного наследия регионального значения «Дом жилой», кон. XIX – нач. XX вв., расположенного по адресу: Курская область, Рыльский район, город Рыльск, улица Карла Либкнехта, дом 29.

2. Контроль за исполнением настоящего приказа возложить на начальника управления разрешительной документации и учета объектов культурного наследия комитета по охране объектов культурного наследия Курской области А.И. Куткову.

3. Приказ вступает в силу со дня его подписания.

И.о. председателя комитета

А.Ю. Потанин

УТВЕРЖДЕН  
приказом комитета по охране  
объектов культурного наследия  
Курской области  
от 03.02.2023 № 05.3-08/84

### ПРЕДМЕТ ОХРАНЫ

**объекта культурного наследия регионального значения  
«Дом жилой», кон. XIX – нач. XX вв., расположенного по адресу:  
Курская область, Рыльский район, город Рыльск,  
улица Карла Либкнехта, дом 29**

#### **Градостроительные характеристики объекта:**

местоположение и градостроительные характеристики здания кон. XIX – нач. XX вв., его роль в композиционно-планировочной структуре исторического центра г. Рыльск; градостроительная роль в формировании угла застройки улиц Либкнехта и Урицкого; центральные фасады (северный и восточный) обращены к улицам К. Либкнехта и Урицкого и стоят на их красных линиях.

#### **Архитектурные и объемно-пространственные характеристики, конструктивные элементы объекта:**

объемно-пространственная композиция одноэтажного кирпичного здания кон. XIX – нач. XX вв. прямоугольного объема, перекрытого скатной крышей; северо-восточный угол здания, обращенный перекрестку, срезан по диагонали;

капитальные стены кон. XIX – нач. XX вв., их конструкция и материал: кирпич;

объемно-планировочное решение здания кон. XIX – нач. XX вв. в пределах капитальных стен и перекрытий (без учета поздних пристроек с западной и южной сторон);

крыша здания в редакции кон. XIX – нач. XX вв. с печной трубой, ее конструкция, конфигурация, материал, характер кровельного покрытия и стропильной системы, в том числе высотные отметки по венчающему карнизу и коньку кровли;


композиционное решение оформление фасадов здания в редакции кон. XIX – нач. XX вв., включая размер, форму, местоположение и оформление оконных и дверных проемов;

архитектурно-художественное оформление фасадов здания в редакции кон. XIX – нач. XX вв., выполненных из кирпича, и выдержанных в стилистике эклектизма, включая: прямоугольные оконные проемы с лучковым завершением и полуциркульный оконный проем по улице Либкнехта; объемные наличники на треть оконных проемов, завершающиеся приподнятыми прямыми сандриками и дополненными по

центру замковыми камнями., в том числе многоуровневые подоконные полочки; профилированный венчающий карниз; лопатки с вытянутыми вертикальными ширинками (флинеками) и с многоуровневыми выкладками из кирпичной кладки; пилястры, обрамляющие входную группу; композиционное решение и архитектурно-художественное оформление на низкого глухого цоколя (уточняется в процессе проведения комплексных научных исследований и осуществления производства реставрационных работ);

способ и вид отделки фасадов в редакции кон. XIX – нач. XX вв.: оштукатуренная кирпичная кладка и окрашенная (колористические решения фасадов уточняются в процессе проведения комплексных научных исследований и осуществления производства реставрационных работ);

оконные и дверные столярные заполнения в редакции кон. XIX – нач. XX вв., материал и рисунок расстекловки (уточняется в процессе проведения комплексных научных исследований и осуществления производства реставрационных работ).

Текстовое описание особенностей	Фотографическое изображение особенностей
<b>Градостроительные характеристики объекта:</b>	
<p>- местоположение и градостроительные характеристики здания кон. XIX - нач. XX вв., его роль в композиционно-планировочной структуре исторического центра г. Рыльск; градостроительная роль в формировании угла застройки улиц Либкнехта и Урицкого; центральные фасады (северный и восточный) обращены к улицам К. Либкнехта и Урицкого и стоят на их красных линиях.</p>	
<b>Архитектурные и объемно-пространственные характеристики, конструктивные элементы объекта:</b>	

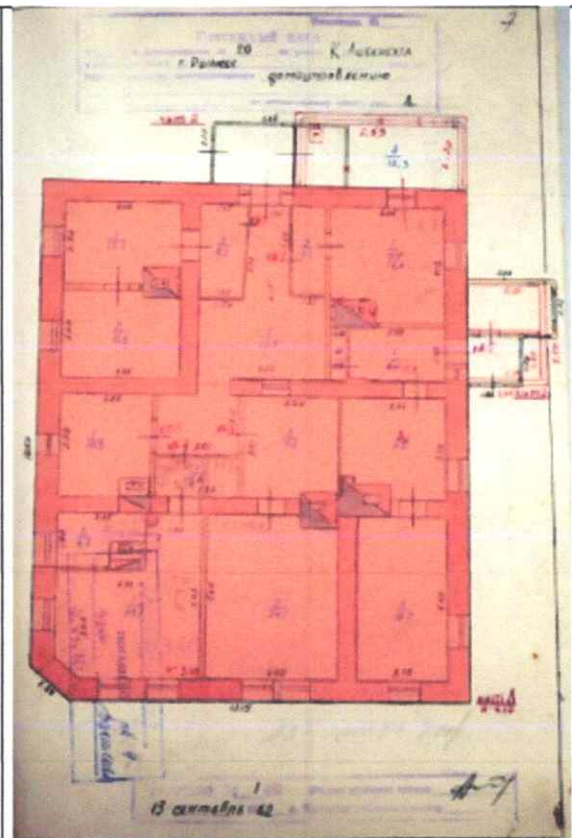
- объемно-пространственная композиция одноэтажного кирпичного здания кон. XIX - нач. XX вв. прямоугольного объема, перекрытого скатной крышей; северо-восточный угол здания, обращенный перекрестку, срезан по диагонали;



- капитальные стены кон. XIX - нач. XX вв., их конструкция и материал: кирпич;



- объемно-планировочное решение здания кон. XIX - нач. XX вв. в пределах капитальных стен и перекрытий (без учета поздних пристроек с западной и южной сторон);



- крыша здания в редакции кон. XIX - нач. XX вв. с печной трубой, ее конструкция, конфигурация, материал, характер кровельного покрытия и стропильной системы, в том числе высотные отметки по венчающему карнизу и коньку кровли;



- композиционное решение оформления фасадов здания в редакции кон. XIX - нач. XX вв., включая размер, форму, местоположение и оформление оконных и дверных проемов;

- архитектурно-художественное оформление фасадов здания в редакции кон. XIX - нач. XX вв., выполненных из кирпича, и выдержанных в стилистике эклектизма, включая: прямоугольные оконные проемы с лучковым завершением и полуциркульный оконный проем по улице Либкнехта; объемные наличники на треть оконных проемов, завершающиеся приподнятыми прямыми сандриками и дополненными по центру замковыми камнями., в том числе многоуровневые подоконные полочки; профилированный венчающий карниз; дощечки с вытянутыми вертикальными ширинками (фливеками) и с многоуровневыми выкладками из кирпичной кладки; пилястры, обрамляющие входную группу; композиционное решение и архитектурно-художественное оформление на низкого глухого цоколя (уточняется в процессе проведения комплексных научных исследований и осуществления производства реставрационных работ);







- способ и вид отделки фасадов в редакции кон. XIX - нач. XX вв.: оштукатуренная кирпичная кладка и окрашенная (колористические решения



фасадов уточняются в процессе проведения комплексных научных исследований и осуществления производства реставрационных работ);  
- оконные и дверные столярные заполнения в редакции кон. XIX - нач. XX вв., материал и рисунок расстекловки (уточняется в процессе проведения комплексных научных исследований и осуществления производства реставрационных работ).

