



**КОМИТЕТ ПО ОХРАНЕ ОБЪЕКТОВ КУЛЬТУРНОГО НАСЛЕДИЯ  
КУРСКОЙ ОБЛАСТИ**

**П Р И К А З**

от 27.01.2023

№ 05.3-08/62

г. Курск

**Об утверждении предмета охраны объекта культурного наследия  
местного (муниципального) значения «Администрация Медвенского  
района Курской области», 1957 г., расположенного по адресу:  
Курская область, Медвенский район, поселок городского типа  
Медвенка, улица Советская, дом 20**

В соответствии с Федеральным законом от 25 июня 2002 года № 73-ФЗ «Об объектах культурного наследия (памятниках истории и культуры) народов Российской Федерации», Положением о комитете по охране объектов культурного наследия Курской области, утвержденным постановлением Губернатора Курской области от 15.09.2020 № 274-пг, ПРИКАЗЫВАЮ:

1. Утвердить прилагаемый предмет охраны объекта культурного наследия местного (муниципального) значения «Администрация Медвенского района Курской области», 1957 г., расположенного по адресу: Курская область, Медвенский район, поселок городского типа Медвенка, улица Советская, дом 20.

2. Контроль за исполнением настоящего приказа возложить на начальника управления разрешительной документации и учета объектов культурного наследия комитета по охране объектов культурного наследия Курской области А.И. Куткову.

3. Приказ вступает в силу со дня его подписания.

Председатель комитета

И.А. Мусьял

УТВЕРЖДЕН  
приказом комитета по охране  
объектов культурного наследия  
Курской области  
от 27.01.2023 № 05.3-08/62

## ПРЕДМЕТ ОХРАНЫ

**объекта культурного наследия местного (муниципального) значения  
«Администрация Медвенского района Курской области», 1957 г.,  
расположенного по адресу: Курская область, Медвенский район,  
поселок городского типа Медвенка, улица Советская, дом 20**

### **Градостроительные характеристики:**

местоположение и градостроительные характеристики здания середины XX в., его роль в композиционно-планировочной структуре исторического центра пос. Медвенка, в формировании фронтальной застройки улицы Советская;

объемно-пространственные габариты и силуэт здания на середину XX в.

### **Объемно-пространственные характеристики:**

объемно-пространственная композиция одно-двухэтажного кирпичного «Т»-образного в плане здания середины XX в., перекрытого вальмовой кровлей; центральный ризалит с фронтоном; одноэтажный двухсветный дворовый пристрой «Т»-образной части с двухскатной кровлей;

высотные отметки здания на середину XX в. по венчающему карнизу и коньку кровли, количество надземных этажей (2).

### **Конструктивные характеристики:**

конструкция фундамента (уточняется по результатам изыскательских исследований);

конструкция (тип, местоположение, конфигурация) и материал (кирпич) капитальных стен (на середину XX в.) (уточняется по результатам реставрационных и лабораторных исследований);

высотные отметки перекрытий на середину XX в.;

конструкция, конфигурации и габариты кровли на середину XX в. (вальмовая крыша) с деревянной стропильной системой;

пространственное расположение вертикальных коммуникаций.

### **Пространственно-планировочные характеристики:**

пространственно-планировочная структура здания на середину XX в. в пределах капитальных стен и перекрытий.

### **Архитектурно-художественные характеристики:**

общее композиционное решение и архитектурно-художественное оформление фасадов здания на середину XX в. в стилистике, характерной

для неоклассики середины XX в. Форма, материал и техника исполнения цокольной части. Расположение, габариты, конфигурация оконных и дверных проемов (прямоугольные проемы), включая материал и рисунок расстекловки заполнения оконных проемов. Характер и материал отделки фасадов: оштукатуренные и окрашенные: цоколь, главный и боковой фасады (под «набрызг»), дворовые фасады (гладкая штукатурка), венчающий карниз, декоративные элементы фасадов. Историческое колористическое решение фасадов, исполненное в бежевых оттенках (поле фасадов) и белых оттенках (декоративные элементы) (уточняется по результатам реставрационных и лабораторных исследований). Надоконный карниз второго этажа простого сечения, проходящий по периметру здания; выступающий профилированный венчающий карниз; угловые гладкие лопатки, межоконные гладкие лопатки главного фасада;

#### **композиция главного фасада:**

композиция фасада на одиннадцать световых осей; прямоугольные оконные проемы без обрамления; оформление фасада штукатуркой под «набрызг», цокольной части – гладкой штукатуркой; выступающий гладкий цоколь; угловые гладкие лопатки, межоконные гладкие лопатки на высоту двух этажей; надоконный карниз второго этажа простого сечения, проходящий по периметру здания; прямые подоконники, на первом этаже – на кронштейнах; центральный ризалит на три световые оси, увенчанный фронтоном; венчающий профилированный карниз фронтона; гладкий фриз, выступающий профилированный венчающий карниз, раскрепованный в уровне ризалита; гладкая штукатурка поля фасада боковых сегментов ризалита; центральный дверной проем, обрамленный «П»-образным наличником и увенчанный горизонтальным профилированным сандриком на лопатках, прямоугольная филенка в поле фриза;

#### **композиция боковых фасадов основного здания:**

композиция фасадов на четыре световые оси южного фасада и три световые оси северного фасада; прямоугольные оконные проемы без обрамления; оформление фасада штукатуркой под «набрызг», цокольной части – гладкой штукатуркой; выступающий гладкий цоколь; угловые гладкие лопатки; надоконный карниз второго этажа простого сечения, проходящий по периметру здания; прямые подоконники, на первом этаже – на кронштейнах; гладкий фриз, выступающий профилированный венчающий карниз;

#### **композиция дворового фасада основного здания:**

прямоугольные оконные проемы без обрамления; оформление фасада и цокольной части гладкой штукатуркой; выступающий гладкий цоколь; угловые гладкие лопатки; надоконный карниз второго этажа простого сечения, проходящий по периметру здания; прямые подоконники, на первом этаже – на кронштейнах; гладкий фриз, выступающий профилированный венчающий карниз;

**композиция двухсветного одноэтажного дворового пристроя:**

оформление первого этажа фасада и цокольной части гладкой штукатуркой; прямоугольные оконные проемы без обрамления; выступающий гладкий цоколь; угловые гладкие лопатки; надоконный карниз второго этажа простого сечения, проходящий по периметру здания; прямые подоконники; гладкий фриз, выступающий профилированный венчающий карниз; двухскатная кровля, фронтоны, обрамленный профилированным карнизом.

Текстовое описание особенностей	Фотографическое изображение особенностей
<b>Градостроительные характеристики:</b>	
<p>– местоположение и градостроительные характеристики здания середины XX в., его роль в композиционно-планировочной структуре исторического центра пос. Медвенка, в формировании фронтальной застройки улицы Советская;</p>	 <p><i>фрагмент современной градостроительной ситуации</i></p>
<p>– объемно-пространственные габариты и силуэт здания на середину XX в.</p>	 <p><i>объемно-пространственные габариты и силуэт здания на середину XX в.</i></p>
<b>Объемно-пространственные характеристики:</b>	
<p>– объемно-пространственная композиция одно-двухэтажного кирпичного «Т»-образного в плане здания середины XX в., перекрытого вальмовой кровлей; центральный ризалит с фронтоном; одноэтажный двухсветный дворовый пристрой «Т»-образной части с</p>	

двухскатной кровлей;  
– высотные отметки здания на середину XX в. по венчающему карнизу и коньку кровли, количество надземных этажей (2).

*объемно-пространственная композиция здания*



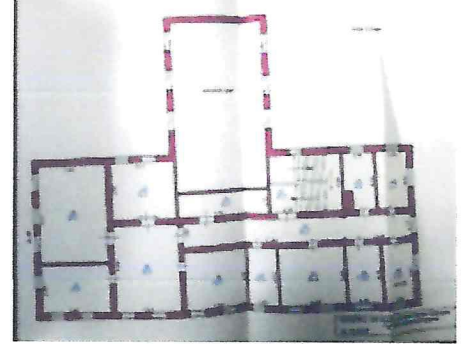
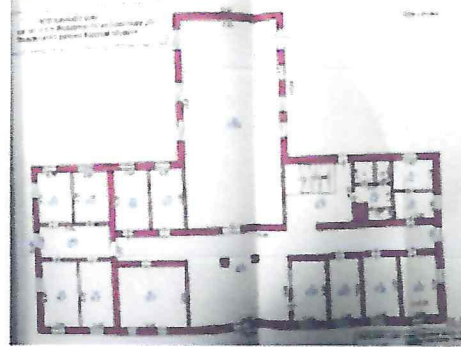
*высотные отметки*

**Конструктивные характеристики:**

– конструкция фундамента *(уточняется по результатам изыскательских исследований)*;

– конструкция (тип, местоположение, конфигурация) и материал (кирпич) капитальных стен (на середину XX в.) *(уточняется по результатам реставрационных и лабораторных исследований)*;

– высотные отметки перекрытий на середину XX в.;



*конструкция и материал Объекта*

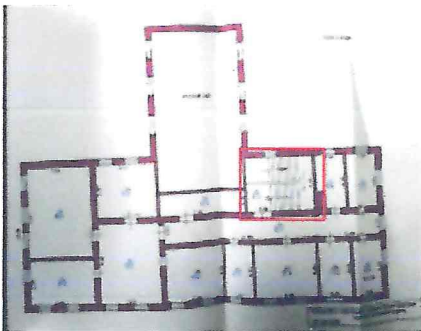
– конструкция, конфигурации и габариты кровли на середину XX в. (вальмовая крыша) с деревянной стропильной системой;



*крыша здания*

– пространственное  
расположение  
коммуникаций.

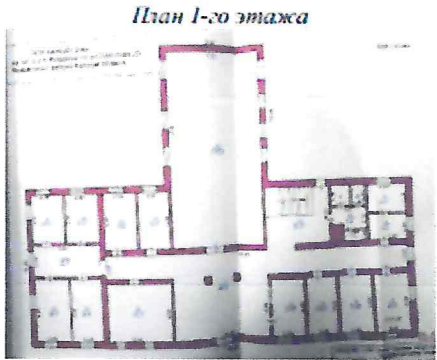
– пространственное  
расположение  
вертикальных  
коммуникаций.



*расположение лестницы*

**Пространственно-планировочные характеристики:**

– пространственно-планировочная  
структура здания на середину XX в. в  
пределах капитальных стен и  
перекрытий.



*пространственно-планировочная структура  
здания*

**Архитектурно-художественные характеристики:**

— общее композиционное решение и архитектурно-художественное оформление фасадов здания на середину XX в. в стилистике, характерной для неоклассики середины XX в. Форма, материал и техника исполнения цокольной части. Расположение, габариты, конфигурация оконных и дверных проемов (прямоугольные проемы), включая материал и рисунок расстекловки заполнений оконных проемов. Характер и материал отделки фасадов: оштукатуренные и окрашенные: цоколь, главный и боковой фасады (под «набрызг»), дворовые фасады (гладкая штукатурка), венчающий карниз, декоративные элементы фасадов. Историческое колористическое решение фасадов, выполненное в бежевых оттенках (поле фасадов) и белых оттенках (декоративные элементы) *(уточняется по результатам реставрационных и лабораторных исследований)*. Надоконный карниз второго этажа простого сечения, проходящий по периметру здания; выступающий профилированный венчающий карниз; угловые гладкие лопатки, межоконные гладкие лопатки главного фасада;



*общее композиционное решение и архитектурно-художественное оформление фасадов здания на середину XX в. Главный фасад*



*дворовый фасад*



*венчающий карниз*



*угловые гладкие лопатки*

— композиция главного фасада. Композиция фасада на одиннадцать световых осей; прямоугольные оконные проемы без обрамления; оформление фасада штукатуркой под «набрызг», цокольной части - гладкой штукатуркой; выступающий гладкий цоколь; угловые гладкие лопатки, межоконные гладкие



*композиция главного фасада*

лопатки на высоту двух этажей; надоконный карниз второго этажа простого сечения, проходящий по периметру здания; прямые подоконники, на первом этаже - на кронштейнах; центральный ризалит на три световые оси, увенчанный фронтоном; венчающий профилированный карниз фронтона; гладкий фриз, выступающий профилированный венчающий карниз, раскрепованный в уровне ризалита; гладкая штукатурка поля фасада боковых сегментов ризалита; центральный дверной проем, обрамленный «Г»-образным наличником и увенчанный горизонтальным профилированным сандриком на лопатках, прямоугольная филленка в поле фриза;



*художественное оформление фасада*

— композиция боковых фасадов основного здания. Композиция фасадов на четыре световые оси южного фасада и три световые оси северного фасада; прямоугольные оконные проемы без обрамления; оформление фасада штукатуркой под «набрызг», цокольной части - гладкой штукатуркой; выступающий гладкий цоколь; угловые гладкие лопатки; надоконный карниз второго этажа простого сечения, проходящий по периметру здания; прямые подоконники, на первом этаже - на кронштейнах; гладкий фриз, выступающий профилированный венчающий карниз;



*композиция южного фасада*



*композиция северного фасада*

— композиция дворового фасада основного здания.

Прямоугольные оконные проемы без обрамления; оформление фасада и цокольной части гладкой штукатуркой; выступающий гладкий цоколь; угловые гладкие лопатки; надоконный карниз второго этажа простого сечения, проходящий по периметру здания; прямые подоконники, на первом этаже - на кронштейнах; гладкий фриз; выступающий профилированный венчающий карниз;



композиция дворового фасада



композиция дворового фасада

— композиция двухсветного одноэтажного дворового пристроя.

Оформление первого этажа фасада и цокольной части гладкой штукатуркой; прямоугольные оконные проемы без обрамления; выступающий гладкий цоколь; угловые гладкие лопатки; надоконный карниз второго этажа простого сечения, проходящий по периметру здания; прямые подоконники; гладкий фриз; выступающий профилированный венчающий карниз; двухскатная кровля, фронтоны, обрамленный профилированным карнизом.



композиция двухсветного одноэтажного дворового пристроя



угловые гладкие лопатки, фронтоны