



КОМИТЕТ ПО ОХРАНЕ ОБЪЕКТОВ КУЛЬТУРНОГО НАСЛЕДИЯ  
КУРСКОЙ ОБЛАСТИ

П Р И К А З

от 31.03.2023

№ 05.3-08/280

г. Курск

**Об утверждении предмета охраны объекта культурного наследия  
регионального значения «Дом жилой», кон. XIX – нач. XX вв.,  
расположенного по адресу: Курская область, Рыльский район,  
город Рыльск, улица Ленина, дом 34**

В соответствии с Федеральным законом от 25 июня 2002 года № 73-ФЗ «Об объектах культурного наследия (памятниках истории и культуры) народов Российской Федерации», Положением о комитете по охране объектов культурного наследия Курской области, утвержденным постановлением Губернатора Курской области от 15.09.2020 № 274-пг, ПРИКАЗЫВАЮ:

1. Утвердить прилагаемый предмет охраны объекта культурного наследия регионального значения «Дом жилой», кон. XIX – нач. XX вв., расположенного по адресу: Курская область, Рыльский район, город Рыльск, улица Ленина, дом 34.

2. Контроль за исполнением настоящего приказа возложить на начальника управления разрешительной документации и учета объектов культурного наследия комитета по охране объектов культурного наследия Курской области А.И. Куткову.

3. Приказ вступает в силу со дня его подписания.

Председатель комитета

И.А. Мусьял

**УТВЕРЖДЕН**  
приказом комитета по охране  
объектов культурного наследия  
Курской области  
от 31.03.2023 № 05.3-08/280

**ПРЕДМЕТ ОХРАНЫ**  
**объекта культурного наследия регионального значения**  
**«Дом жилой», кон. XIX – нач. XX вв., расположенного по адресу:**  
**Курская область, Рыльский район, город Рыльск,**  
**улица Ленина, дом 34**

**Градостроительные характеристики объекта:**

местоположение и градостроительные характеристики здания конца XIX – начала XX вв., его роль в композиционно-планировочной структуре исторического центра г. Рыльск; градостроительная роль в формировании фронтальной застройки улицы Ленина, лицевым фасадом обращен к улице Ленина и тянется вдоль ее красной линии.

**Архитектурные и объемно-пространственные характеристики, конструктивные элементы объекта:**

объемно-пространственная композиция двухэтажного кирпичного здания конца XIX – начала XX вв. прямоугольного объема, перекрытого вальмовой кровлей (без учета поздних пристроек с запада и с юга);

капитальные стены кон. XIX – нач. XX вв., их конструкция и материал: кирпич (первый этаж), второй этаж – сруб из бревен, облицованный кирпичом (уточняется в процессе проведения комплексных научных исследований и осуществления производства реставрационных работ);

объемно-планировочное решение здания XIX – начала XX вв. в пределах капитальных стен и перекрытий (без учета поздних пристроек с запада и с юга);

крыша, ее конструкция, конфигурация, материал, характер кровельного покрытия и стропильной системы в редакции кон. XIX – нач. XX вв., в том числе высотные отметки по венчающему карнизу и коньку кровли, месторасположение печных труб уточняется в процессе проведения комплексных научных исследований и осуществления производства реставрационных работ;

композиционное решение оформление фасадов здания в редакции конца XIX – начала XX вв., включая размер, форму, местоположение и оформление оконных и дверных проемов, включая заложенные проемы и их оформление;

архитектурно-художественное оформление фасадов здания в редакции конца XIX – начала XX веков, выполненных из кирпича, и

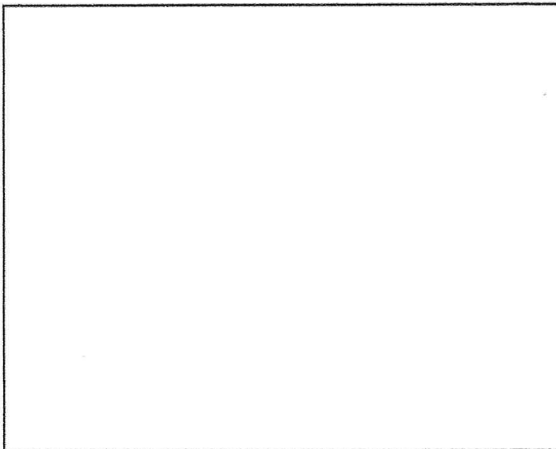
выдержанных в стилистике эклектизма: прямоугольные оконные проемы второго этажа с лучковыми перемычками и с обрамлениями в виде широкой и гладкой ленты вокруг всего оконного проема, за исключением подоконной части, с примыкающими декоративными деталями в виде стилизованных стеблей, каждый из которых увенчан фигурным цветком, выступавшим за очертания верха обрамления; небольшой замковый камень в верхней части перемычек; прямоугольные оконные проемы первого этажа с лучковыми перемычками с простыми гладкими обрамлениями, повторяющие форму проемов, с профилированными карнизиками завершений с замковыми камнями; полочки с консолями между оконными проемами первого этажа; профили подоконных частей окон декорированы мотивом «подзора» – рельефным рядом полукружий (ранее утраченные рельефные ряды полукружий определяются в процессе проведения комплексных научных исследований и осуществления производства реставрационных работ); система лопаток, разделяющих плоскость центрального фасада на три неравные части, лопатки гладкие с двумя тонкими поясками на каждой в уровне первого этажа и рустованные лопатки в уровне второго этажа;

архитектурно-художественное оформление венчающего карниза с лентой фриза, прямоугольных оконных проемов, лопаток в уровне первого этажа, а также южного фасада уточняются в процессе проведения комплексных научных исследований и осуществления производства реставрационных работ;

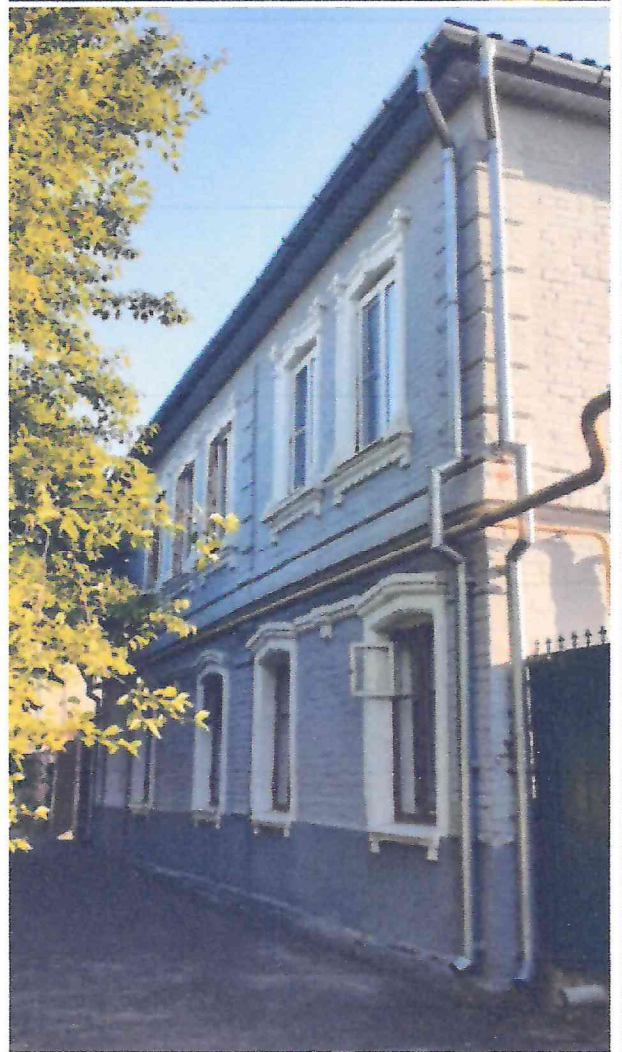
способ и вид отделки фасадов: окрашенная кирпичная кладка; колористические решения фасадов уточняются в процессе проведения комплексных научных исследований и осуществления производства реставрационных работ;

оконные и дверные заполнения столярные, конструкция и рисунок расстекловки уточняется в процессе проведения комплексных научных исследований и осуществления производства реставрационных работ.

Текстовое описание особенностей	Фотографическое изображение особенностей
<b>Градостроительные характеристики объекта:</b>	
<p>- местоположение и градостроительные характеристики здания конца XIX - начала XX вв., его роль в композиционно-планировочной структуре исторического центра г. Рыльск; градостроительная роль в формировании фронтальной застройки улицы Ленина, лицевым фасадом обращен к улице Ленина и тянется вдоль ее красной линии.</p>	
<b>Архитектурные и объемно-пространственные характеристики, конструктивные элементы объекта:</b>	
<p>- объемно-пространственная композиция двухэтажного кирпичного здания конца XIX - начала XX вв. прямоугольного объема, перекрытого вальмовой кровлей (без учета поздних пристроек с запада и с юга);</p>	



- капитальные стены кон. XIX - нач. XX вв., их конструкция и материал: кирпич (первый этаж), второй этаж - сруб из бревен, облицованный кирпичом (уточняется в процессе проведения комплексных научных исследований и осуществления производства реставрационных работ);



- объемно-планировочное решение здания XIX - начала XX вв. в пределах капитальных стен и перекрытий (без учета поздних пристроек с запада и с юга);



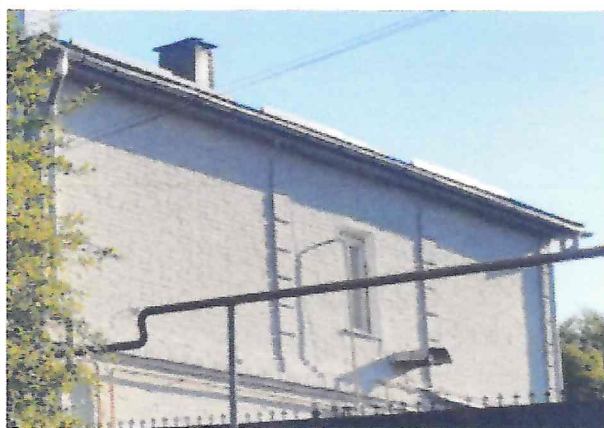
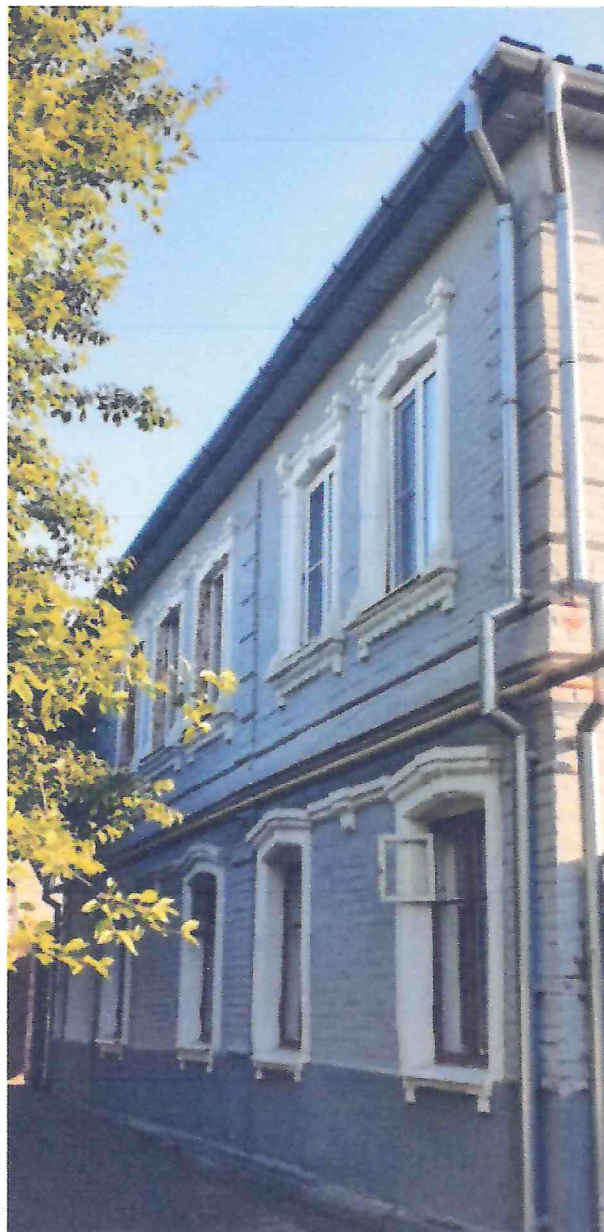
Ленина

- крыша, ее конструкция, конфигурация, материал, характер кровельного покрытия и стропильной системы в ред. кон. XIX - нач. XX вв., в том числе высотные отметки по венчающему карнизу и коньку кровли, месторасположение печных труб уточняется в процессе проведения комплексных научных исследований и осуществления производства реставрационных работ;



- композиционное решение оформление фасадов здания в редакции конца XIX - начала XX вв., включая размер, форму, местоположение и оформление оконных и дверных проемов, включая заложенные проемы и их оформление;

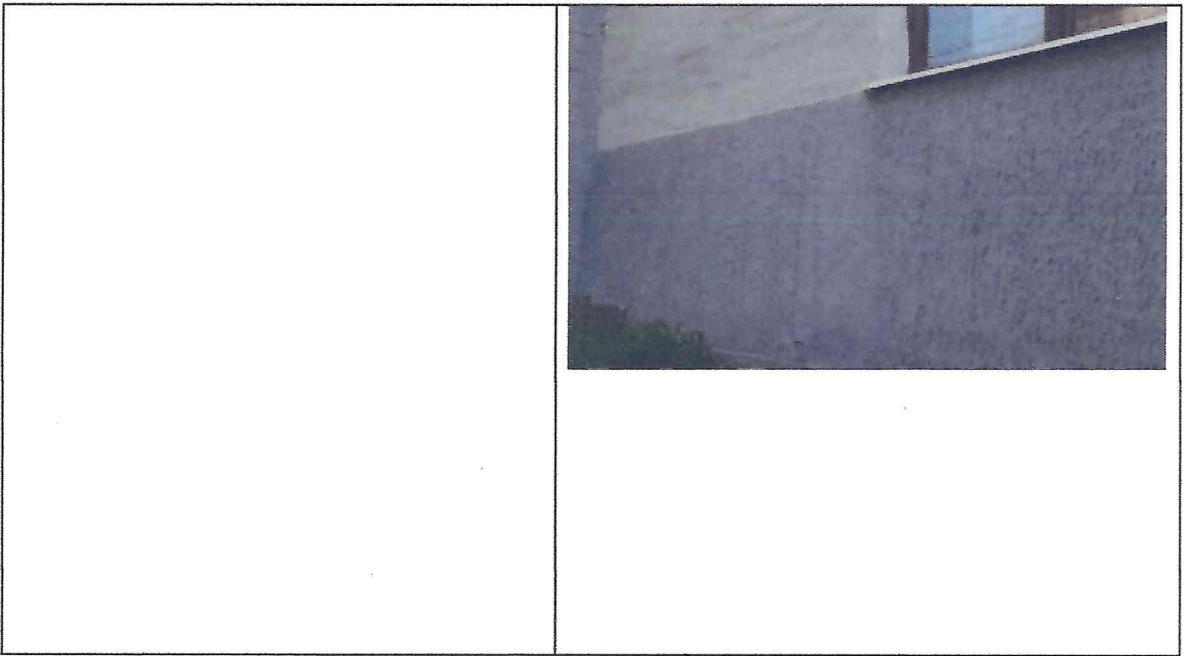
- архитектурно-художественное оформление фасадов здания в редакции конца XIX – начала XX веков, выполненных из кирпича, и выдержанных в стилистике эклектизма: прямоугольные оконные проемы второго этажа с лучковыми перемычками и с обрамлениями в виде широкой и гладкой ленты вокруг всего оконного проема, за исключением подоконной части, с примыкающими декоративными деталями в виде стилизованных стеблей, каждый из которых увенчан фигурным цветком, выступавшим за очертания верха обрамления; небольшой замковый камень в верхней части перемычек; прямоугольные оконные проемы первого этажа с лучковыми перемычками с простыми гладкими обрамлениями, повторяющие форму проемов, с профилированными карнизиками завершений с замковыми камнями; полочки с консолями между оконными проемами первого этажа; профили подоконных частей окон декорированы мотивом «подзора» – рельефным рядом полукружий (ранее утраченные рельефные ряды полукружий определяются в процессе проведения комплексных научных исследований и осуществления производства реставрационных работ); система лопаток, разделяющих плоскость центрального фасада на три неравные части, лопатки гладкие с двумя тонкими поясками на каждой в уровне первого этажа и рустованные лопатки в уровне второго этажа;



- архитектурно-художественное оформление венчающего карниза с лентой фриза, прямоугольных оконных проемов, лопаток в уровне первого этажа, а также южного фасада уточняются в процессе проведения комплексных научных исследований и осуществления производства реставрационных работ;







- способ и вид отделки фасадов: окрашенная кирпичная кладка; колористические решения фасадов уточняются в процессе проведения комплексных научных исследований и осуществления производства реставрационных работ;

- оконные и дверные заполнения: столярные, конструкция и рисунок расстекловки уточняется в процессе проведения комплексных научных исследований и осуществления производства реставрационных работ.

