

АДМИНИСТРАЦИЯ КУРСКОЙ ОБЛАСТИ

КОМИТЕТ ПО ОХРАНЕ ОБЪЕКТОВ КУЛЬТУРНОГО НАСЛЕДИЯ  
КУРСКОЙ ОБЛАСТИ

П Р И К А З

от 02.08.2022

№ 05.4-08/904

г. Курск

**Об утверждении границ и режима использования территории объекта культурного наследия регионального значения «Братская могила участников гражданской войны, погибших за власть Советов в 1919 г.», 1919 г., расположенного по адресу: Курская область, Дмитриевский район, Поповкинский сельсовет, с. Поповкино**

В соответствии с Федеральным законом от 25 июня 2002 г. № 73-ФЗ «Об объектах культурного наследия (памятниках истории и культуры) народов Российской Федерации», Законом Курской области от 29 декабря 2005 г. № 120-ЗКО «Об объектах культурного наследия Курской области», пунктом 3.10 Положения о комитете по охране объектов культурного наследия Курской области, утвержденного постановлением Губернатора Курской области от 15.09.2020 № 274-пг, ПРИКАЗЫВАЮ:

1. Утвердить:

границы территории объекта культурного наследия регионального значения «Братская могила участников гражданской войны, погибших за власть Советов в 1919 г.», 1919 г., расположенного по адресу: Курская область, Дмитриевский район, Поповкинский сельсовет, с. Поповкино, согласно приложению № 1 к настоящему приказу;

режим использования территории объекта культурного наследия регионального значения «Братская могила участников гражданской войны, погибших за власть Советов в 1919 г.», 1919 г., расположенного по адресу: Курская область, Дмитриевский район, Поповкинский сельсовет, с. Поповкино, согласно приложению № 2 к настоящему приказу.

2. Контроль за исполнением настоящего приказа возложить на начальника отдела разрешительной документации и учета объектов культурного наследия комитета по охране объектов культурного наследия Курской области А.И. Куткову.

Председатель комитета

И.А. Мусьял

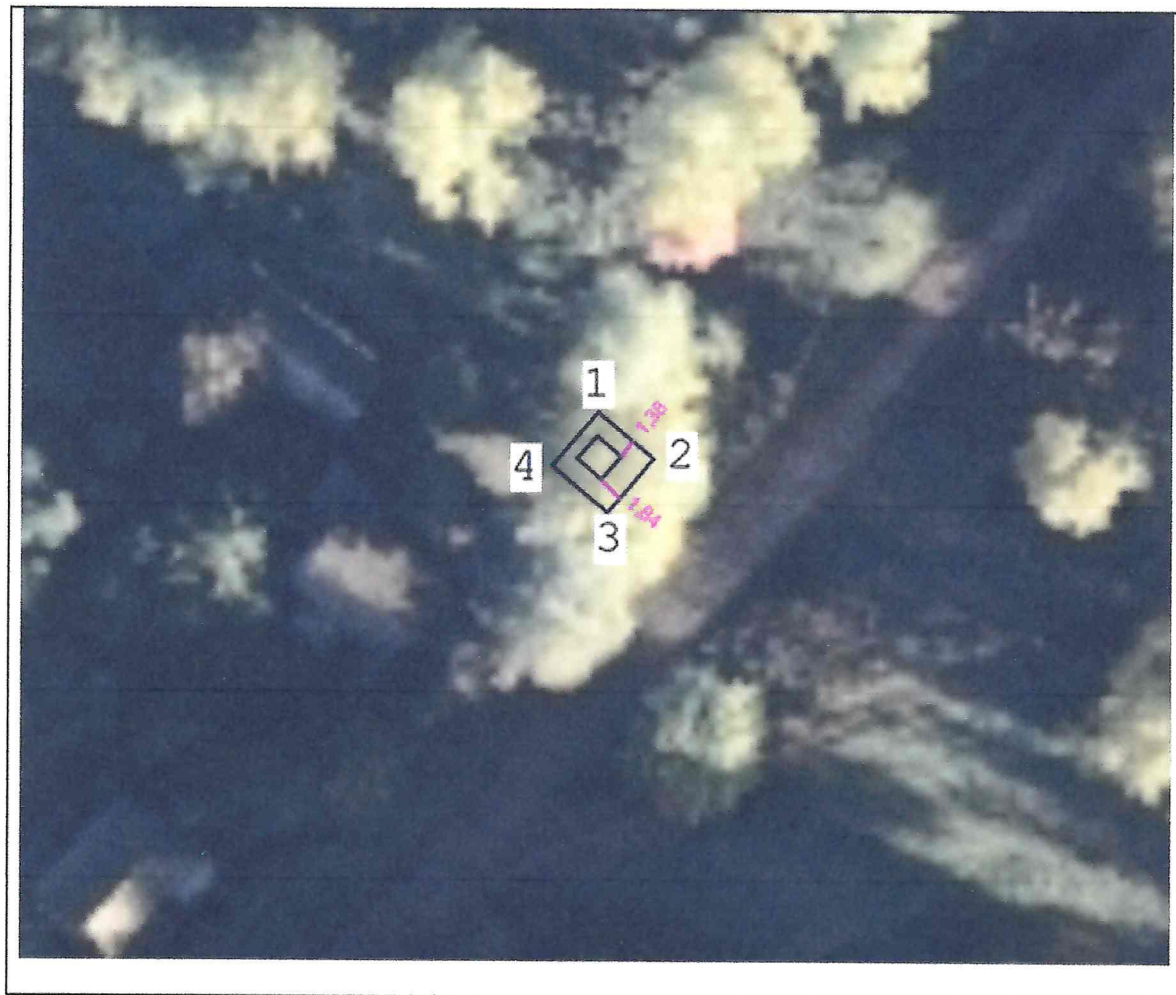
Приложение № 1  
к приказу комитета по охране  
объектов культурного наследия  
Курской области  
от 02.08.2022 № 05.4-08/904

**Границы территории объекта культурного наследия регионального значения «Братская могила участников гражданской войны, погибших за власть Советов в 1919 г.», 1919 г., расположенного по адресу: Курская область, Дмитриевский район, Поповкинский сельсовет, с. Поповкино**

Границы территории объекта культурного наследия представляют собой замкнутый контур и проходят по часовой стрелке следующим образом:



- От точки 1 в восточном направлении до точки 2;
- От точки 2 в южном направлении до точки 3;
- От точки 3 в западном направлении до точки 4;
- От точки 4 в северном направлении до исходной точки 1.

**Карта (схема) границ территории объекта культурного наследия  
регионального значения «Братская могила участников гражданской  
войны, погибших за власть Советов в 1919 г.», 1919 г., расположенного  
по адресу: Курская область, Дмитриевский район,  
Поповкинский сельсовет, с. Поповкино**



Масштаб 1:1000

Условные обозначения:

-  - граница объекта
-  - характерная точка объекта

Приложение к границам территории объекта культурного наследия регионального значения «Братская могила участников гражданской войны, погибших за власть Советов в 1919 г.», 1919 г., расположенного по адресу: Курская область, Дмитриевский район, Поповкинский сельсовет, с. Поповкино

**Координаты характерных (поворотных) точек границ территории объекта культурного наследия регионального значения «Братская могила участников гражданской войны, погибших за власть Советов в 1919 г.», 1919 г., расположенного по адресу: Курская область, Дмитриевский район, Поповкинский сельсовет, с. Поповкино**

| Сведения о местоположении границ объекта                                  |               |            |
|---|---------------|------------|
| Координаты характерных (поворотных) точек в системе координат МСК-46      |               |            |
| Среднее квадратическое отклонение положения характерной точки, $m = 0,10$ |               |            |
| Метод определения координат - аналитический                               |               |            |
| Сведения о характерных точках границ объекта                              |               |            |
| Обозначение характерных точек границ                                      | Координаты, м |            |
|   | X             | Y          |
| 1   | 464342.63     | 1204190.12 |
| 2   | 464339.28     | 1204194.05 |
| 3   | 464335.38     | 1204190.73 |
| 4   | 464338.73     | 1204186.8  |
| 1   | 464342.63     | 1204190.12 |

Приложение № 2  
к приказу комитета по охране  
объектов культурного наследия  
Курской области  
от 02.08.2022 № 05.4-08/904

**Режим**  
**использования территории объекта культурного наследия**  
**регионального значения «Братская могила участников гражданской**  
**войны, погибших за власть Советов в 1919 г.», 1919 г., расположенного**  
**по адресу: Курская область, Дмитриевский район,**  
**Поповкинский сельсовет, с. Поповкино**

На территории объекта культурного наследия

**разрешается:**

- проведение работ по сохранению объекта культурного наследия;
- проведение работ по благоустройству и озеленению территории объекта культурного наследия, оборудование территории элементами освещения, малыми архитектурными формами;
- применение при благоустройстве и оборудовании территории отделочных материалов и дорожных покрытий нейтральной цветовой гаммы и фактуры;
- дозахоронение останков, исторически связанных с объектом культурного наследия, найденных в ходе поисковых работ;

**запрещается:**

- хозяйственная деятельность любого вида, ведущая к разрушению, искажению исторического облика объекта культурного наследия, изменению уровня грунтовых вод;
- любое строительство, не связанное с восстановлением исторических утраченных элементов объекта культурного наследия;
- размещение любых рекламных конструкций на территории объекта культурного наследия;
- проведение любых земляных работ без опережающих археологических исследований;
- любое динамическое воздействие на грунты в зоне их взаимодействия с объектом культурного наследия, создающее разрушающие вибрационные нагрузки;
- самовольная посадка и вырубка насаждений, кроме санитарных рубок;
- прокладка инженерных коммуникаций наземным и надземным способом, за исключением временных, необходимых для проведения ремонтно-реставрационных работ.