



АДМИНИСТРАЦИЯ КУРСКОЙ ОБЛАСТИ

КОМИТЕТ ПО ОХРАНЕ ОБЪЕКТОВ КУЛЬТУРНОГО НАСЛЕДИЯ КУРСКОЙ ОБЛАСТИ

П Р И К А З

от 27.04.2022

№ 05.4-08/472

г. Курск

Об утверждении границ и режима использования территории объекта культурного наследия регионального значения «Братская могила воинов Советской Армии, погибших в период Великой Отечественной войны. Захоронено и установлено фамилий на 8 человек. Скульптура установлена в 1965 году», 1941–1945 гг., 1965 г., расположенного по адресу: Курская область, Льговский район, д. Орловка

В соответствии с Федеральным законом от 25 июня 2002 г. № 73-ФЗ «Об объектах культурного наследия (памятниках истории и культуры) народов Российской Федерации», Законом Курской области от 29 декабря 2005 г. № 120-ЗКО «Об объектах культурного наследия Курской области», пунктом 3.10 Положения о комитете по охране объектов культурного наследия Курской области, утвержденного постановлением Губернатора Курской области от 15.09.2020 № 274-пг, ПРИКАЗЫВАЮ:

1. Утвердить:

границы территории объекта культурного наследия регионального значения «Братская могила воинов Советской Армии, погибших в период Великой Отечественной войны. Захоронено и установлено фамилий на 8 человек. Скульптура установлена в 1965 году», 1941–1945 гг., 1965 г., расположенного по адресу: Курская область, Льговский район, д. Орловка, согласно приложению № 1 к настоящему приказу;

режим использования территории объекта культурного наследия регионального значения «Братская могила воинов Советской Армии, погибших в период Великой Отечественной войны. Захоронено и установлено фамилий на 8 человек. Скульптура установлена в 1965 году», 1941–1945 гг., 1965 г., расположенного по адресу: Курская область,

Льговский район, д. Орловка, согласно приложению № 2 к настоящему приказу.

2. Контроль за исполнением настоящего приказа возложить на начальника отдела разрешительной документации и учета объектов культурного наследия комитета по охране объектов культурного наследия Курской области А.И. Куткову.

Председатель комитета

A handwritten signature in black ink, appearing to be 'И.А. Мусьял', written in a cursive style.

И.А. Мусьял

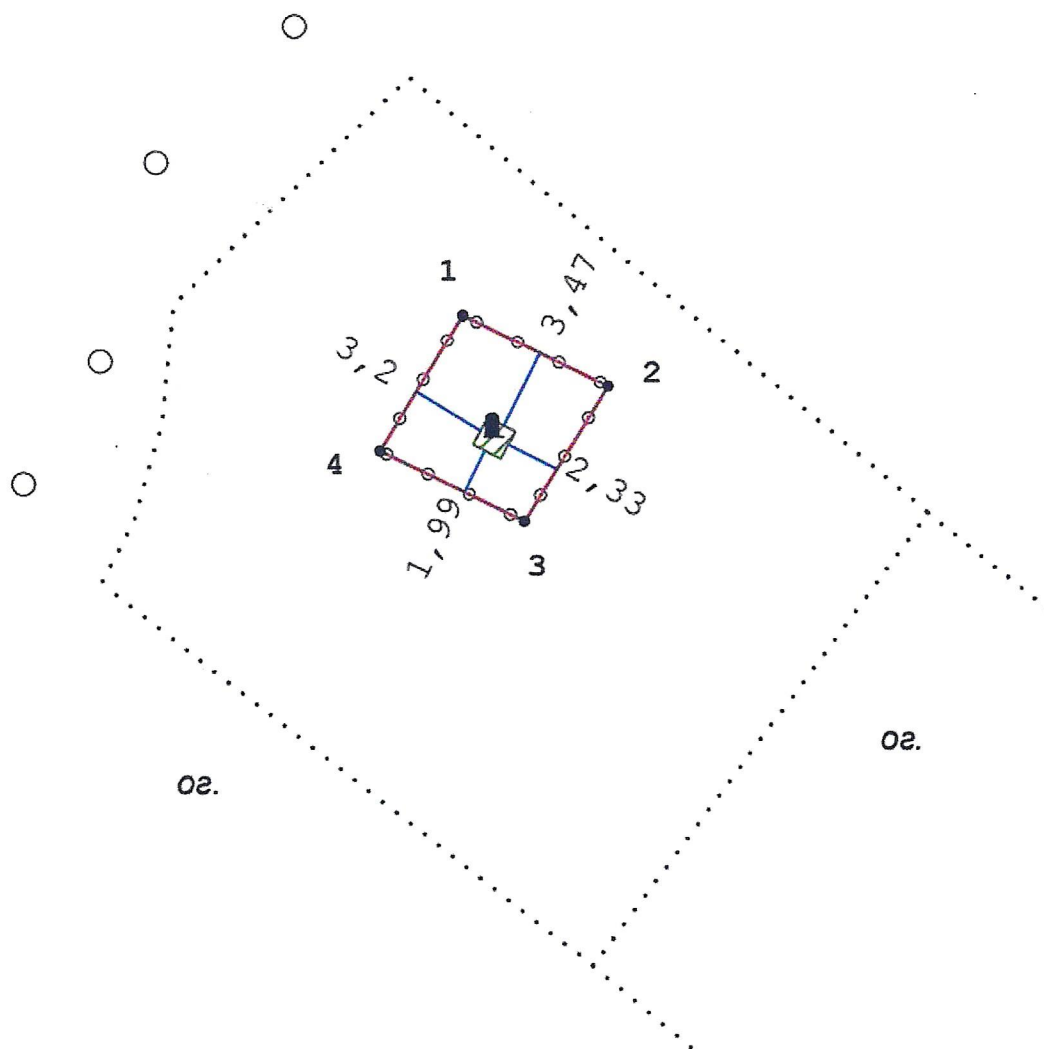
Приложение № 1
к приказу комитета по охране
объектов культурного наследия
Курской области
от 27.04.2022 № 05.4-08/472

**Границы территории объекта культурного наследия
регионального значения «Братская могила воинов Советской Армии,
погибших в период Великой Отечественной войны. Захоронено и
установлено фамилий на 8 человек. Скульптура установлена
в 1965 году», 1941–1945 гг., 1965 г., расположенного по адресу:
Курская область, Льговский район, д. Орловка**

Границы территории объекта культурного наследия представляют собой замкнутый контур и проходят по часовой стрелке следующим образом:

- от точки 1 в восточном направлении до точки 2;
- от точки 2 в южном направлении до точки 3;
- от точки 3 в западном направлении до точки 4;
- от точки 4 в северном направлении до исходной точки 1.

Карта (схема) границ территории объекта культурного наследия регионального значения «Братская могила воинов Советской Армии, погибших в период Великой Отечественной войны. Захоронено и установлено фамилий на 8 человек. Скульптура установлена в 1965 году», 1941–1945 гг., 1965 г., расположенного по адресу: Курская область, Львовский район, д. Орловка



Условные обозначения:



объект культурного наследия



граница территории объекта культурного наследия



характерная (поворотная) точка

7, 14

границы территории объекта культурного наследия
расстояние от стены объекта культурного наследия (ОКН) до границы территории ОКН

Приложение к границам территории объекта культурного наследия регионального значения «Братская могила воинов Советской Армии, погибших в период Великой Отечественной войны. Захоронено и установлено фамилий на 8 человек. Скульптура установлена в 1965 году», 1941–1945 гг., 1965 г., расположенного по адресу: Курская область, Льговский район, д. Орловка

Координаты характерных (поворотных) точек границ территории объекта культурного наследия регионального значения «Братская могила воинов Советской Армии, погибших в период Великой Отечественной войны. Захоронено и установлено фамилий на 8 человек. Скульптура установлена в 1965 году», 1941–1945 гг., 1965 г., расположенного по адресу: Курская область, Льговский район, д. Орловка

№	X	Y	Длина	Угол
1	404669,84	1236344,09	6,89	116°11'35"
2	404666,8	1236350,27	6,78	211°29'08"
3	404661,02	1236346,73	6,83	295°51'10"
4	404664	1236340,58	6,81	031°00'25"
1	404669,84	1236344,09		

Приложение № 2
к приказу комитета по охране
объектов культурного наследия
Курской области
от 27.04.2022 № 05.4-08/472

**Режим
использования территории объекта культурного наследия
регионального значения «Братская могила воинов Советской Армии,
погибших в период Великой Отечественной войны. Захоронено и
установлено фамилий на 8 человек. Скульптура установлена
в 1965 году», 1941–1945 гг., 1965 г., расположенного по адресу:
Курская область, Льговский район, д. Орловка**

На территории объекта культурного наследия

разрешается:

- проведение работ по сохранению объекта культурного наследия;
- проведение работ по благоустройству и озеленению территории объекта культурного наследия, оборудование территории элементами освещения, малыми архитектурными формами;
- применение при благоустройстве и оборудовании территории отделочных материалов и дорожных покрытий нейтральной цветовой гаммы и фактуры;
- дозахоронение останков, исторически связанных с объектом культурного наследия, найденных в ходе поисковых работ;

запрещается:

- хозяйственная деятельность любого вида, ведущая к разрушению, искажению исторического облика объекта культурного наследия, изменению уровня грунтовых вод;
- любое строительство, не связанное с восстановлением исторических утраченных элементов объекта культурного наследия;
- размещение любых рекламных конструкций на территории объекта культурного наследия;
- проведение любых земляных работ без опережающих археологических исследований;
- любое динамическое воздействие на грунты в зоне их взаимодействия с объектом культурного наследия, создающее разрушающие вибрационные нагрузки;
- самовольная посадка и вырубка насаждений, кроме санитарных рубок;
- прокладка инженерных коммуникаций наземным и надземным способом, за исключением временных, необходимых для проведения ремонтно-реставрационных работ.