

АКТ
государственной историко-культурной экспертизы
в целях обоснования целесообразности включения в Единый
государственный реестр объектов культурного наследия (памятников
истории и культуры) народов Российской Федерации выявленного объекта
культурного наследия «Дом жилой», кон. XIX-нач. XX вв., расположенного
по адресу: Курская область, г. Курск, ул. Челюскинцев, д. 8

Дата начала проведения экспертизы: 04 мая 2022 года.

Дата окончания проведения экспертизы: 02 июня 2022 года.

Место проведения экспертизы: г. Курск, г. Москва.

Заказчик экспертизы: Областное бюджетное учреждение культуры «Инспекция по охране и использованию объектов культурного наследия (памятников истории и культуры) Курской области», 305000, Курская область, г. Курск, Красная площадь, д. 6, ИНН: 4632043341, КПП: 463201001.

Сведения об организации, проводившей экспертизу: общество с ограниченной ответственностью «НАУЧНО-ИССЛЕДОВАТЕЛЬСКИЙ ИНСТИТУТ РЕСТАВРАЦИИ, ПРОЕКТИРОВАНИЯ И ИСТОРИКО-КУЛЬТУРНЫХ ЭКСПЕРТИЗ» (ООО «НИИ РПИИКЭ»), 191123, РФ, г. Санкт-Петербург, ул. Кирочная, д.19, литер А, пом.13Н, офис 6, ИНН 7841084410, КПП 784101001.

Сведения об эксперте:

Фамилия, имя и отчество	Федосеева Елена Михайловна
Образование	Высшее
Специальность	Инженер
Учёная степень (звание)	-
Стаж работы	12 лет
Место работы, должность	Эксперт по проведению государственной историко-культурной экспертизы
Реквизиты решения Министерства культуры Российской Федерации по аттестации эксперта на проведение экспертизы с указанием объектов экспертизы	Приказ Министерства культуры Российской Федерации от 04.02.2021 №142 Объекты экспертизы: - выявленные объекты культурного наследия в целях обоснования целесообразности включения данных объектов в реестр; - документы, обосновывающие включение объектов культурного наследия в реестр; - документы, обосновывающие исключение объектов культурного наследия из реестра; - проекты зон охраны объекта культурного наследия.

Информация об ответственности эксперта за достоверность сведений, изложенных в заключении, в соответствии с законодательством Российской Федерации:

Государственный эксперт по проведению государственной историко-культурной экспертизы Федосеева Елена Михайловна несет ответственность за соблюдение принципов проведения государственной историко-культурной экспертизы, установленных статьей 29 Федерального закона от 25.06.2002 № 73-ФЗ «Об объектах культурного наследия (памятниках истории и культуры) народов Российской Федерации», Положением о государственной историко-культурной экспертизе, утвержденным постановлением Правительства Российской Федерации от 15.07.2009 № 569 с изменениями и дополнениями, и за достоверность сведений, изложенных в настоящем заключении экспертизы.

Экспертом при подписании акта государственной историко-культурной экспертизы, выполненного на электронном носителе в формате переносимого документа (PDF), обеспечена конфиденциальность ключа усиленной квалифицированной электронной подписи.

Объект экспертизы:

Выявленный объект культурного наследия «Дом жилой», кон. XIX– нач. XX вв., расположенный по адресу: г. Курск, ул. Челюскинцев, д.8 (далее – Объект, здание).

Документы, обосновывающие включение Объекта в Единый государственный реестр объектов культурного наследия (памятников истории и культуры) народов Российской Федерации.

Цель экспертизы:

Обоснование целесообразности включения Объекта в Единый государственный реестр объектов культурного наследия (памятников истории и культуры) народов Российской Федерации (далее – Реестр), определение категории его историко-культурного значения.

Перечень документов, представленных Заказчиком для проведения экспертизы:

1. Список вновь выявленных объектов, представляющих историческую, научную, художественную или иную культурную ценность, утвержденный Председателем Комитета по культуре и искусству администрации Курской области от 16.01.1995 г.

2. Приказ Управления Администрации Курской области по охране объектов культурного наследия от 21.10.202 №233-п «Об утверждении границ территории

выявленного объекта культурного наследия «Дом жилой, кон. XIX – нач. XX вв.» (Курская область, г. Курск, ул. Челюскинцев, д. 8)

3. Дело № 167-24 на домовладение №8 по улице Челюскинцев в городе Курске, Центральном округе. Инв. № 38:401:002:000049660. Технический паспорт на индивидуальный жилой дом по улице Челюскинцев №8, по состоянию на 16 декабря 1985 года.

4. Историческая справка

5. Учетная карточка объекта культурного наследия, составленная 18.11.2010 г.

6. Материалы по уточнению плана г. Курска (поуличные списки государственных и частных домовладений с разбивкой по районам и закреплением новых №№), улица Белецевская (совр. Челюскинцев и Чулкова Гора). Июнь-июль 1928 г.

Сведения об обстоятельствах, повлиявших на процесс проведения и результаты экспертизы:

Обстоятельств, повлиявших на процесс проведения и результаты экспертизы, не имеется.

Эксперт не имеет родственных связей с заказчиком (его должностным лицом или работником) (дети, супруги и родители, полнородные и неполнородные братья и сестры (племянники и племянницы), двоюродные братья и сестры, полнородные и неполнородные братья и сестры родителей заказчика (его должностного лица или работника) (дяди и тети)); не состоит в трудовых отношениях с заказчиком; не имеет долговых или иных имущественных обязательств перед заказчиком (его должностным лицом или работником), а также заказчик (его должностное лицо или работник) не имеет долговых или иных имущественных обязательств перед экспертом; не владеет ценными бумагами акциями (долями участия, паями в уставных (складочных) капиталах) заказчика; не заинтересован в результатах исследований либо решении, вытекающем из настоящего заключения экспертизы, с целью получения выгоды в виде денег, ценностей, иного имущества, услуг имущественного характера или имущественных прав для себя или третьих лиц.

Сведения о проведенных исследованиях с указанием примененных методов, объема и характера выполненных работ и их результатов:

Настоящий Акт государственной историко-культурной экспертизы составлен в соответствии с Федеральным законом от 25.06.2002 № 73-ФЗ «Об объектах культурного наследия (памятниках истории и культуры) народов Российской Федерации, Положением о государственной историко-культурной экспертизе, утвержденным постановлением Правительства Российской Федерации от 15.07.2009 № 569.

Экспертиза проводится на основании контракта на проведение государственной историко-культурной экспертизы от 04.05.2022 № 0144200002422000081.

При проведении государственной историко-культурной экспертизы экспертом проведено:

- комплексный анализ представленных ОБУК «Инспекция по охране объектов культурного наследия Курской области» (заказчиком) документов по Объекту, подлежащему настоящей экспертизе;

- изучение нормативной базы;

- визуальное обследование с осуществлением фотофиксации Объекта в мае 2022 г., окружающей его застройки и градостроительной ситуации с целью исследования данных о его состоянии на момент проведения государственной историко-культурной экспертизы, а также визуализации планировочной структуры района и среды расположения Объекта;

- историко-архивные, библиографические исследования с целью выявления материалов, содержащих сведения по истории освоения и развития исследуемой территории расположения Объекта, истории создания и строительства Объекта;

- историко-архивные, библиографические исследования с целью выявления сведений об исторической планировочной структуре района расположения Объекта и их анализ, исследование картографических материалов с составлением исторической иконографии;

- историко-архитектурные исследования с целью изучения и анализа сведений об историческом облике Объекта, его архитектурно-художественной ценности;

- анализ всего комплекса данных (документов, материалов, информации) по Объекту, изучение дополнительных документов и материалов, собранных и полученных при проведении экспертизы.

Указанные историко-культурные исследования проведены в объёме, необходимом для принятия решения в рамках государственной историко-культурной экспертизы, и оформлены в виде акта государственной историко-культурной экспертизы. В процессе экспертизы выполнен анализ проектных и научно-исследовательских материалов и иных материалов, содержащих информацию об истории развития рассматриваемого объекта, ценности рассматриваемого объекта с точки зрения истории, архитектуры, градостроительства, искусства, науки и техники, эстетики, социальной культуры. Исследования проведены с применением методов натурного, историко-архивного, историко-архитектурного и историко-градостроительного анализов.

Результаты аналитических исследований материалов и документов, проведенных в соответствии с требованиями Федерального закона от 25.06.2002 №

73-ФЗ «Об объектах культурного наследия (памятниках истории и культуры) народов Российской Федерации» и постановления Правительства Российской Федерации от 15.07.2009 № 569, позволили эксперту сделать обоснованный вывод.

Факты и сведения, выявленные и установленные в результате проведенных исследований:

В процессе экспертизы проанализированы имеющиеся по Объекту документы, которыми располагает Заказчик экспертизы, изучены дополнительные документы и материалы, собранные и полученные при проведении экспертизы, в том числе из областного казенного учреждения «Государственный архив Курской области» (ОКУ «Госархив Курской области»), от Администрации города Курска, ОБУК «Курский областной краеведческий музей», Государственного каталога музейного фонда Российской Федерации.

Общие сведения об Объекте.

Исследование документов по Объекту.

Согласно представленному списку вновь выявленных объектов, представляющих историческую, научную, художественную или иную культурную ценность, утвержденный Председателем Комитета по культуре и искусству администрации Курской области от 16.01.1995 г.:

№ по списку: 687

Наименование: «Дом жилой».

Время создания: кон. XIX - нач. XX вв.

Материал – дерево, кирпич

Использование - жилье

Владелец: личное владение.



*Фотографическое изображение Объекта по данным Перечня выявленных объектов культурного наследия, расположенных на территории Курской области
(http://adm.rkursk.ru/index.php?id=1154&mat_id=115474)*

18.11.2010 г. на Объект составлена Учетная карточка объекта, представляющего собой историко-культурную ценность, в соответствии с которой:

Наименование Объекта: «Дом жилой».

Типологическая принадлежность: памятник градостроительства и архитектуры.

Время создания (возникновения) Объекта и (или) дата связанного с ним исторического события: конец XIX – начало XX вв.

Характер современного использования: жилые помещения.

Предложения по использованию: жильё.

Характеристика технического состояния: плохое.

Категория охраны: выявленный.

Наличие документации: фотографии.

Место хранения документов: региональный орган охраны.

Краткое описание: одноэтажное деревянное здание расположено по красной линии улицы.

Согласно техническому паспорту домовладения №8 по улице Челюскинцев, выполненному Курским БТИ по состоянию на 16 декабря 1985 года, домовладение площадью 1203 кв.м., включает: основное строение с пристроем литер Аа1 (Объект) площадью 182,7 кв.м. на две квартиры (74,9 и 55,1 кв.м.), 2 деревянных сарая (литеры Г1, Г2), сад.

Основное строение лит А, построенное до 1917 г:

Фундамент – бутовый ленточный до 1 м.

Наружные и внутренние капитальные стены – рубленые из бревен d-20 см.

Перегородки – деревянные.

Крыша – железная из кровельной стали.

Полы – дощатые.

Пристройка лит. а (год постройки – не указан):

Материал стен – тес.

Пристройка лит. а1 (год постройки – не указан):

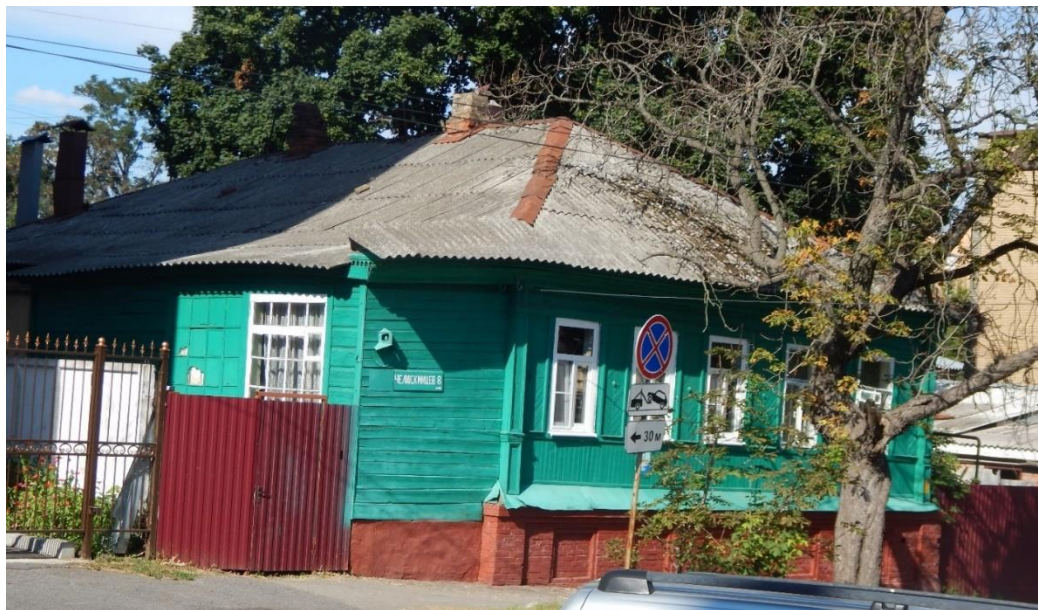
Материал стен – тес.

Согласно поэтажному плану дома, Объект в плане – прямоугольной формы, узким фасадом на 5 окон обращен на улицу. Вход в дом организован со стороны улицы через пристрой - деревянный тамбур (лит а). В пристрое имеется второй выход во двор. Пристрой лит. а1 расположен вдоль дворового фасада. Планировка дома – коридорно-анфиладная. В интерьере Объекта имеется 3 печи.

Согласно схеме генплана домовладения, земельный участок имеет прямоугольную форму, развитую вглубь квартала, на запад граничит с домовладением № 19 по ул. Блинова. Объект расположен по линии застройки улицы Челюскинцев по центру участка. Вспомогательные хозяйственные строения

размещены по восточной границе участка. Вход во двор организован через калитку со стороны улицы.

На фотографии 2014 года, представленной на экспертизу Заказчиком, цоколь Объекта - кирпичный окрашен коричневой краской, стены - деревянные, обшиты плашками «в елочку», окрашены в зеленый цвет, покрытие крыши – шифер. Вход в здание со стороны улицы закрыт, дверного проема нет. Забор – профлисты кирпичного цвета. Окна прямоугольной формы. Заполнение трех окон современное – металлопластиковый стеклопакет, заполнение двух – деревянные рамы.



Выявленный объект культурного наследия «Дом жилой», ул. Челюскинцев, 8. 2014 год.

Актуальная выписка из Единого государственного реестра недвижимости по Объекту на экспертизу не представлена.

Границы территории утверждены приказом Управления Администрации Курской области по охране объектов культурного наследия от 21.10.202 №233-п «Об утверждении границ территории выявленного объекта культурного наследия «Дом жилой, кон. XIX – нач. XX вв.» (Курская область, г. Курск, ул. Челюскинцев, д. 8).

Граница территории имеет замкнутый контур и проходит следующим образом:

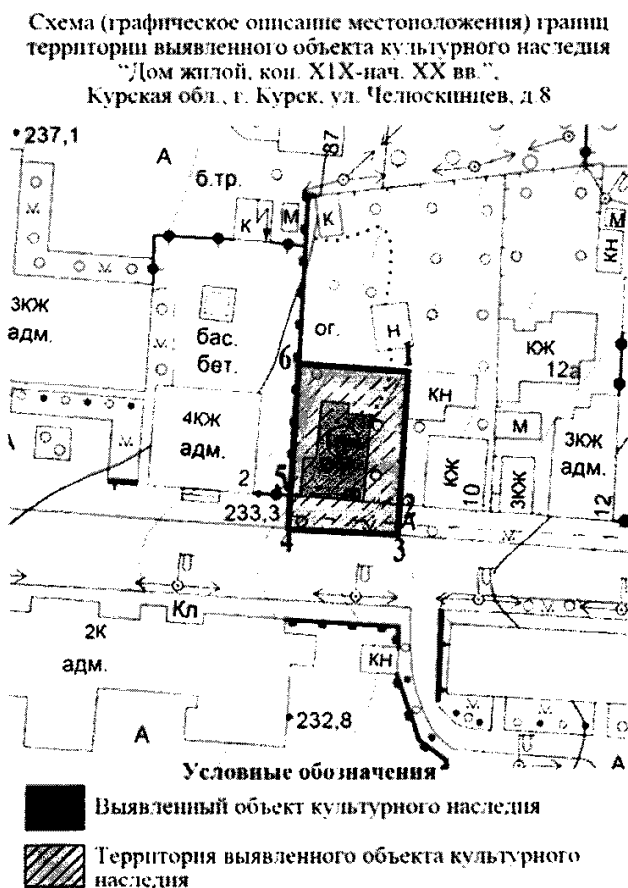
от точки 1, расположенной на границе территории объекта культурного наследия № 10, по ул. Челюскинцев, напротив угла флигеля, в южном направлении по указанной границе через точку 2 (пересечение с оградой) до точки 3, расположенной на границе проезжей части улицы;

от точки 3 в западном направлении по границе проезжей части до точки 4;

от точки 4 в северном направлении через точку 5 (угол ограды) по границе участка до точки 6;

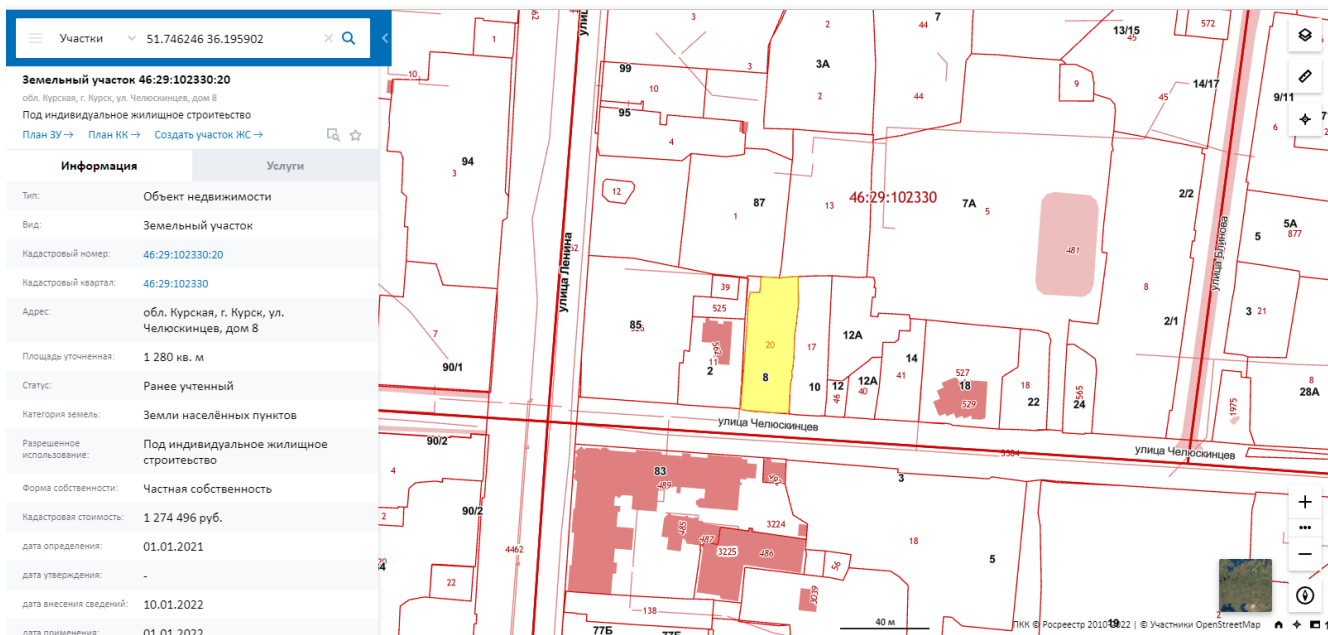
от точки 6 в восточном направлении параллельно северному фасаду дома до исходной точки 1.

Схема границ территории выявленного объекта культурного наследия «Дом жилой, кон. XIX - нач. XX вв.», расположенного по адресу: Курская область, город Курск, ул. Челюскинцев, дом 8



Предмет охраны в установленном порядке не утвержден.

Согласно сведениям публичной кадастровой карты на дату проведения экспертизы, дом №8 по ул. Челюскинцев располагается на земельном участке с кадастровым номером 46:29:102330:20.



Фрагмент публичной кадастровой карты

Статус участка: ранее учтенный

Категория земель: земли населенных пунктов

Разрешенное использование: под индивидуальное жилищное строительство

Формы собственности: частная собственность

Архивные исследования

По данным исторической справки, представленной Заказчиком на экспертизу, в доме проживал священник Благовещенской церкви И.Д. Булгаков. Датировка Объекта не указана.

В архивном фонде «Курское губернское податное присутствие и податные инспектора» за 1899 и 1907 годы, значатся заявления в Курское городское по квартирному налогу присутствие за 1 февраля 1899 г и 5 января 1907 г. от священника Илии Дмитриевича Булгакова на уплату квартирного налога по домовладению, располагавшемуся по адресу: г. Курск, часть 1-я, ул. Белевцевская, полицейский номер домовладения 8.

По заявлению от 1899 года за домовладением числится одноэтажный жилой дом, в котором 8 комнат. Пять окон выходили на улицу, десять во двор.

В заявлении 1907 года имеется пометка «Усадьба куплена у купца Лаврова Михаила Петровича...».

По данным архивного фонда «Финансовые инспекторы Курского губернского финансового отдела», в описании земельных владений по улице Белевцевской за февраль-март 1924 года за домовладением № 8 значатся следующие строения: дом, фасадом на улицу, одноэтажный, деревянный, крытый железом, площадью у основания 30 квадр.саж., сарай, расположенный во дворе, одноэтажный, деревянный, крытый железом, площадью у основания 11 квадр. саж. Всего за

домовладением значится 520 кв.саж. земли, из которых: 41 кв.саж. – под строениями, 63 кв.саж. – под двором, 416 кв.саж. – под садом.

Домовладение не муниципализировано и принадлежит Булгакову Георгию Ильичу.

По данным архивного фонда «Финансовые инспекторы Курского губернского финансового отдела» в анкетах со сведениями на всякого рода городские строения и внегородские строения, занятые фабрично-заводскими и торгово-промышленными помещениями за 1927 год, в анкете по домовладению по адресу: ул. Белевцевская, 8, принадлежащему Булгакову Георгию Ильичу, имеется следующее описание строений: дом, одноэтажный, стены деревянные, крыша железная, размер – 54 куб. сажень. Параметры – 8 сажень в длину, 4 ½ сажени в ширину, высота 1 ½ сажени; сарай, одноэтажный, стены тес, размер – 14 14/27 куб. сажень.

По данным архивного фонда «Финансовые инспекторы Курского губернского финансового отдела» в списках по уплате подоходного налога на сентябрь-октябрь 1927 года, в доме, расположенном по адресу: ул. Белевцевская, 8, г. Курск, принадлежащем Булгакову Георгию Ильичу, числится 10 человек, достигших 18-летнего возраста, в том числе 3 человека – хозяин с домочадцами.

Согласно архивным материалам фонда «Городской коммунальный отдел Курского городского исполнительного комитета Советов рабочих, крестьянских и красноармейских депутатов» за июнь-июль 1928 года «Материалы по уточнению плана г. Курска (поуличные списки государственных и частных домовладений с разбивкой по районам и закреплением новых №№)» домовладение № 8 по улице Белевцевской не меняло свою нумерацию с 1917 года. Владелец дома – Булгаков Г.И.

Краткие исторические сведения об Объекте

Объект построен в XIX веке. Принадлежал купцу Лаврову Михаилу Петровичу. В конце XIX века дом куплен священником Булгаковым Илией Дмитриевичем.

После его смерти владельцем усадьбы стал сын Георгий Ильич.

В процессе эксплуатации здание меняло свой внешний вид: закрыт вход в тамбур с улицы, стена облицована плашками в елочку, на уличном фасаде проведена частичная замена оконных заполнений металлопластиковыми стеклопакетами, в тамбуре уменьшено окно: витражное остекление изменено на стандартное.

В настоящее время Объект сохраняет свои жилые функции.

Краткое описание Объекта

Объект представляет собой одноэтажное деревянное строение на кирпичном фундаменте под скатной шиферной крышей. Кирпичный цоколь окрашен по камню красно-коричневой краской (фото 1). Территория двора ограничена забором, вдоль улицы - металлическим сплошным с воротами и калиткой. Вход в дом организован со стороны двора.



Уличный фасад Объекта

Стены уличного и западного фасада обшиты деревянными плашками «в елочку», и окрашены в пастельный розовый цвет. Основные оси закрыты накладками, имитирующими пилястры. Карниз украшен пропиленной доской. Боковой восточный фасад оштукатурен по драни. Окрашен в белый цвет.

Окна прямоугольной формы. Заполнение трех окон на уличном фасаде - современные металлопластиковые рамы. Сохранилось два окна с исторической деревянной расстекловкой и обналичкой на уличном фасаде, и четыре окна на восточном фасаде.

Вывод: Художественная и архитектурная ценность Объекта низкая.

Описание территории исследования.

Объект располагается по линии застройки улицы Челюскинцев в квартале, ограниченном улицами Ленина, Блинова, пер. Блинова, в окружении зданий и строений различного назначения, этажности, времени постройки.



Фрагмент карты Яндекс. Желтым кружком обозначен Объект.

По нечётной стороне улицы Челюскинцев расположено здание Госбанка - объект культурного наследия регионального значения «Здание губкома, в котором в 1920-23 гг. работал секретарём губкома Бауман Карл Янович. Здесь находился штаб народного ополчения г. Курска», стоящее по адресу ул. Ленина, 87.



Объект культурного наследия регионального значения «Здание губкома, в котором в 1920-23 гг. работал секретарём губкома Бауман Карл Янович. Здесь находился штаб народного ополчения г. Курска», по адресу ул. Ленина, 87

Ниже стоит пятиэтажный дом №3, построенный в 1973-1976 годах на месте снесённых частных домов.



Фрагмент дома №3 по ул. Челюскинцев

По четной стороне улицы выше Объекта стоит здание Государственного архива общественно-политической истории Курской области. Здание облицовано современным синтетическим материалом двух цветов. На углу с ул. Ленина находится маленький сквер перед фасадом детской школы искусств.



Слева от Объекта - здание Государственного архива общественно-политической истории Курской области

Ниже Объекта располагается дом №10 с полуразрушенной во дворе крышей. Здание имеет охранный статус – объект культурного наследия регионального значения «Дом, в котором в 1929 – начале 1930–х годов жили архиепископы Курские и Обоянские Дамиан (Воскресенский Дмитрий Григорьевич) и Онуфрий (Гагалюк Антон Максимович) (священномученики)», вторая половина XIX в. Объект культурного наследия представляет собой одноэтажное строение, внешние стены выполнены из кирпича, крыша шиферная.



Справа от Объекта – дом №10 по ул. Челюскинцев с полуразрушенной крышей.



Объект культурного наследия регионального значения «Дом, в котором в 1929 – начале 1930–х годов жили архиепископы Курские и Обоянские Дамиан (Воскресенский Дмитрий Григорьевич) и Онуфрий (Гагалюк Антон Максимович) (священномученики)», вторая половина XIX в., г. Курск, ул. Челюскинцев, д. 10.

Краткие исторические сведения о развитии территории исследования

Объект расположен в центральной исторической части города. Улица Челюскинцев начинается от улицы Ленина и идет на восток не более 500 метров до небольшого сквера на пересечении улиц Льва Толстого, бывшей Дворянской и стрелки двух улиц, круто идущих вниз к Боевой даче - Лысой горы и Чулковой горы. К улице с севера примыкает улица Блинова.

До 1934 года называлась Белевцевская. Генерал-майор Д.Н. Белевцев, чьим именем была названа улица, возглавлял дружины курских ополченцев, участвовавших в героической обороне Севастополя во время Крымской войны в 1855 году.

Улица Белевцевская появилась в Курске в кон. XVIII – нач. XIX веков после проведенной реконструкции города по регулярному плану 1782 года, согласно которому город разделялся на четыре части: Городскую, Закурную, Стрелецкую и Пушкарную слободы. Белевцевская улица вошла в Городскую часть Курска, была крайней улицей города перед Московской дорогой и располагалась за большим оврагом, доходящем до реки Тускарь. Городская территория и сегодня изрезана глубокими оврагами и руслами рек Кур и Тускарь.

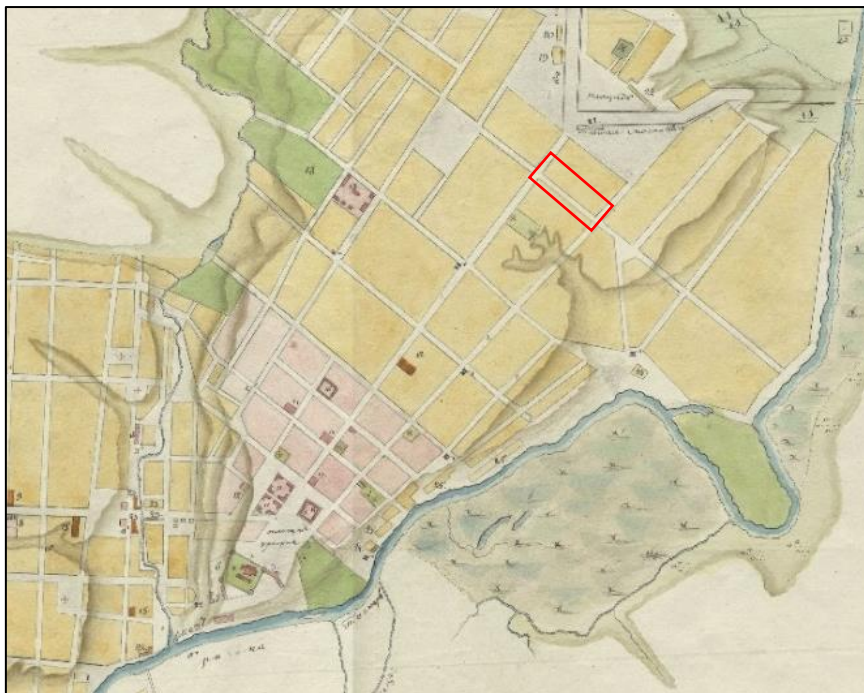


Фрагмент плана города Курска, утвержденного в 1782 году. Здесь и далее - прямоугольником обозначена исследуемая территория.

Прокурор Верхней Расправы Курска Сергей Иванович Ларионов, в свободное от судебных дел время тщательно изучающий документы и материалы

о родном крае, писал в XIX веке: *Городская часть отделяется речкою Куром от Закурной, рекою Тускарью от Стрелецкой и от севера двумя превеликими буераками простирающимися, первым до реки Тускари, а вторым до речки Кура, и в том назначенным в окружность города, которой тех буераков вершины соединяет.*

На плане города 1836 года в планировке окраины города в сторону выезда на Москву показана Большая Московская площадь (современная площадь Перекальского), развилка на Орел и жилые кварталы вдоль дороги. Планировочные габариты исследуемого квартала сохранены.



Фрагмент плана города Курска 1836 года. Розовым обозначены кварталы с каменной застройкой, желтым – с деревянной. Красным обозначены границы квартала расположения Объекта

По плану 1850 года можно увидеть, что к середине XIX века отказались от проложения современной улицы Горького через овраг, и появился большой квартал пятиугольной формы, острым углом спускающийся к реке Тускарь, включающий большой овраг. Исследуемый квартал сохранял свои первоначальные габариты, а восточной границей квартала стала современная улица Блинова.



Фрагмент плана города Курска 1850 года.

По схематической карте города 1871 года можно судить о наполненности домами городских кварталов. Жилая застройка располагалась по периметру квартала, внутреннюю часть – занимали приусадебные участки. Каменные здания располагались вдоль Московской улицы. Вдоль современной улицы Челюскинцев каменных домов не было.

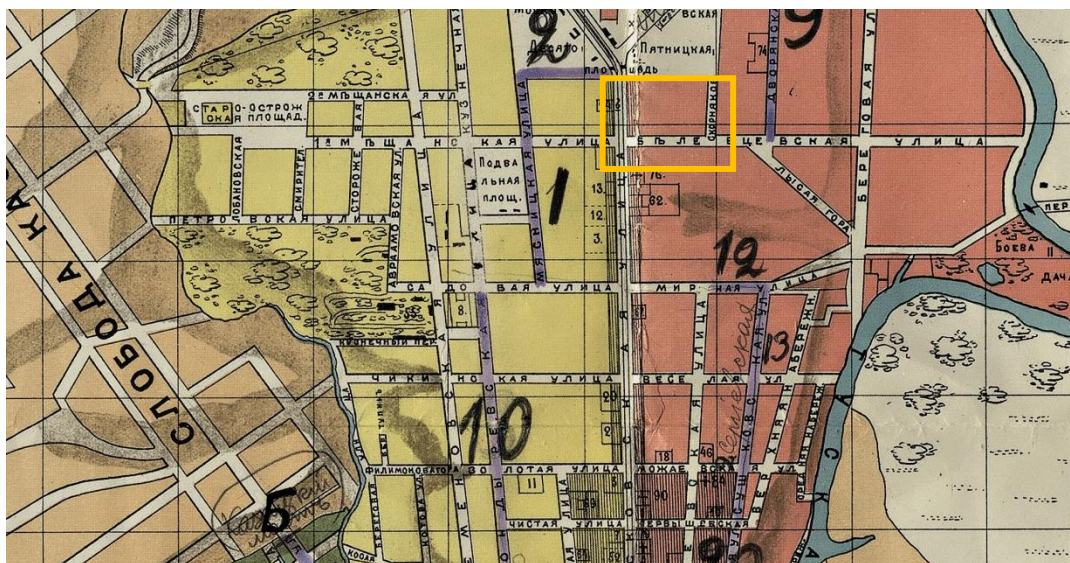


Фрагмент плана города Курска 1871 года.

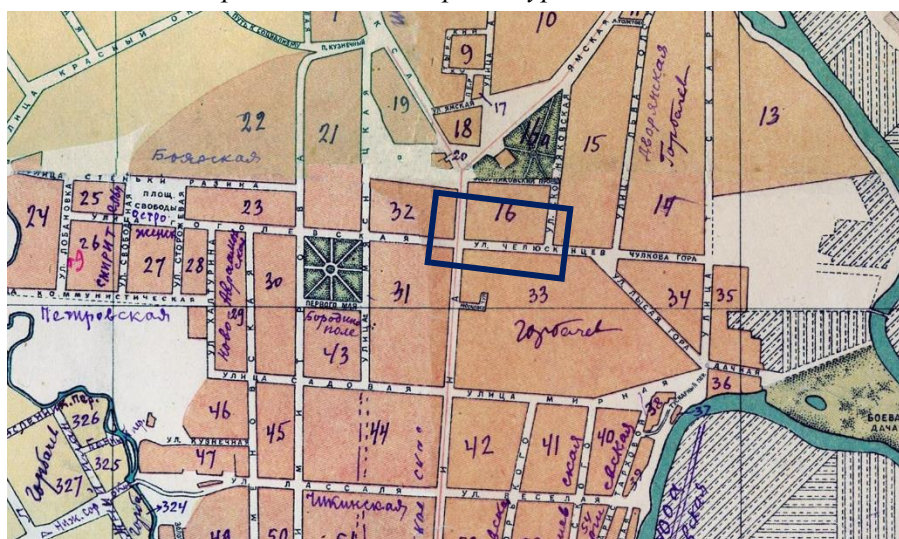
Изучая исторические планы города Курска 1896, 1904, 1935, 1943, 1966 и 2022 годов, можно отметить сохранность исторической градостроительной планировки изучаемой территории.



Фрагмент плана города Курска 1896 года.



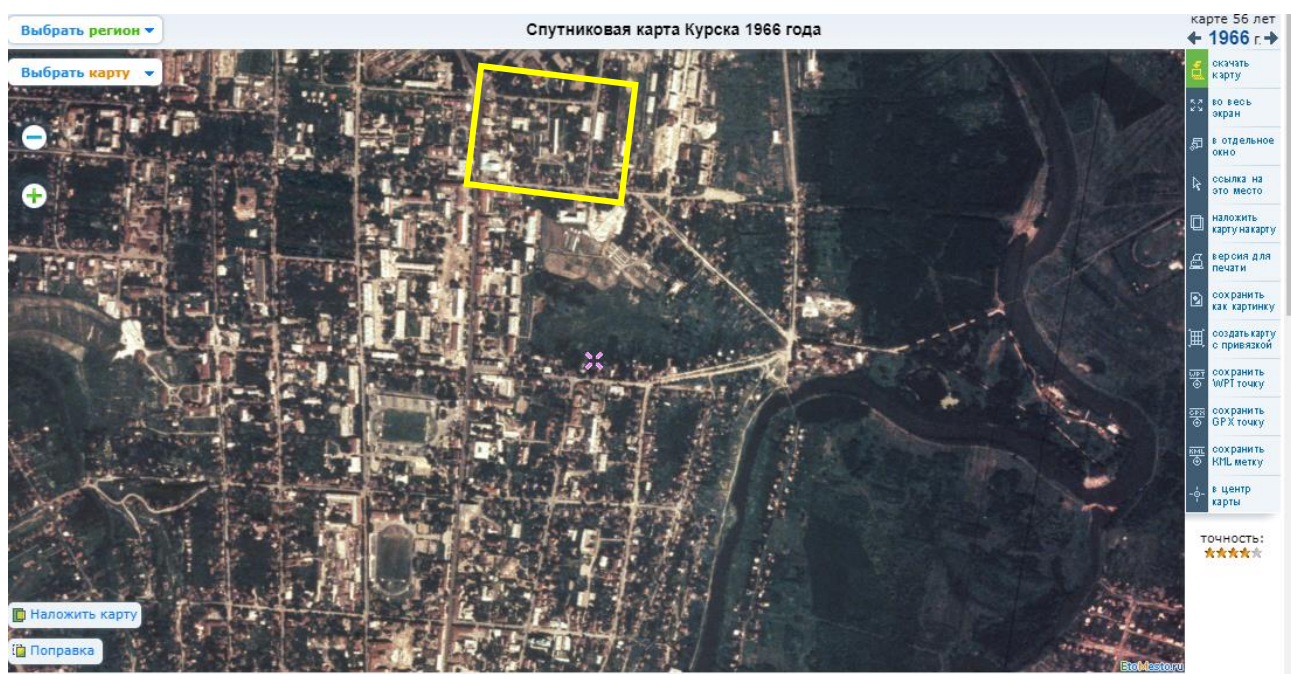
Фрагмент плана города Курска 1904 года.



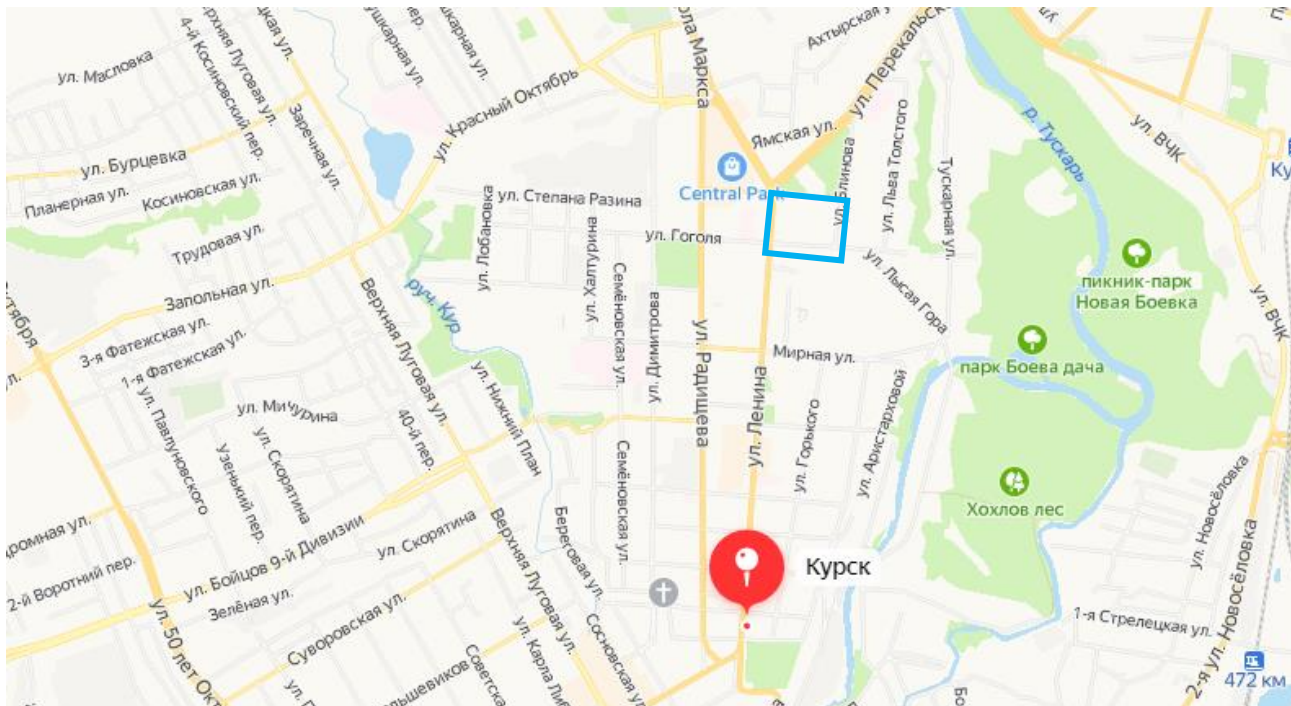
Фрагмент плана города Курска 1935 года.



Немецкая аэрофотосъемка Курска. Июнь 1943 года. (Материалы сайта etomesto.ru)



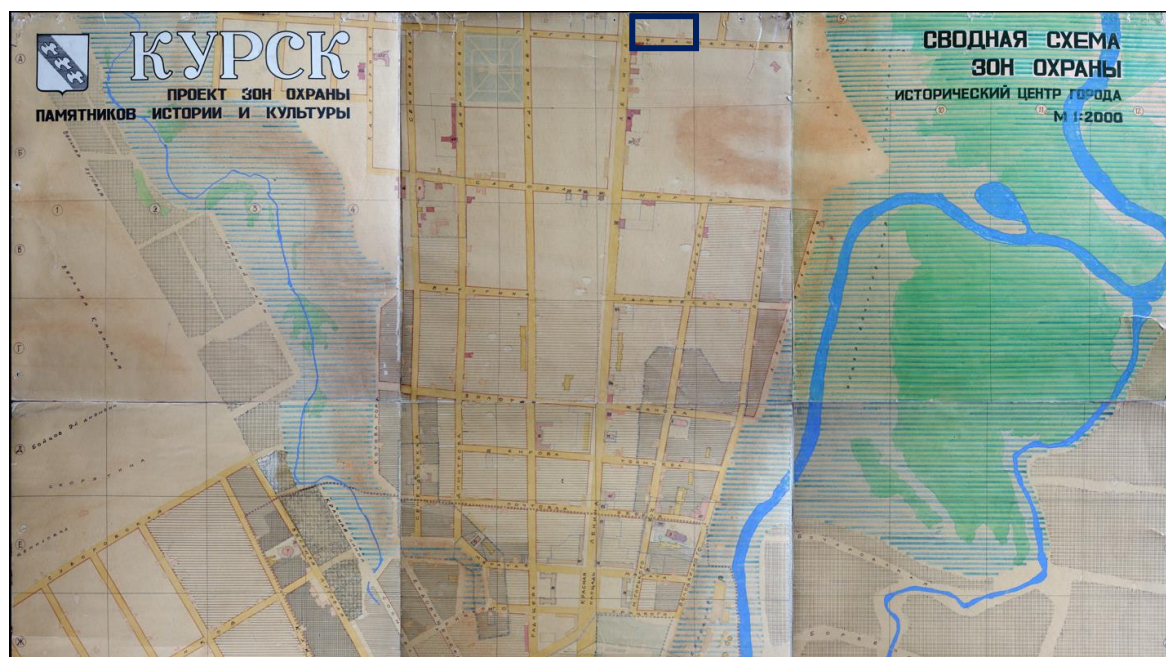
Фрагмент спутниковой карты Курска 1966 г. (Материалы сайта etomesto.ru)



Фрагмент карты Яндекс г. Курска. 2022 г.

Анализ градостроительной документации

Согласно сводной схеме Зон охраны памятников истории и культуры г. Курска, утвержденных решением исполнительного комитета Курского областного Совета народных депутатов от 15.03.1990 № 78, Объект находится в красных линиях исторических улиц по генплану 1782 г. (регулярная планировка). Требования к градостроительным регламентам Зон охраны памятников истории и культуры г. Курска от 15.03.1990 № 78 на Объект не распространяются.



Фрагмент сводной схемы зон охраны, утвержденных решением исполнительного комитета Курского областного Совета народных депутатов от 15.03.1990 № 78

Перечень использованных для проведения экспертизы нормативных правовых актов, специальной, технической и справочной литературы:

1. Федеральный закон от 25.06.2002 № 73-ФЗ «Об объектах культурного наследия (памятниках истории и культуры) народов Российской Федерации».
2. Постановление Правительства Российской Федерации от 15.07.2009 № 569 «Об утверждении Положения о государственной историко-культурной экспертизе».
3. Закон Курской области от 29.12.2005 № 120-ЗКО «Об объектах культурного наследия Курской области».
4. Решение исполнительного комитета Курского областного Совета народных депутатов от 15.03.1990 № 78
5. Решение Курского городского Собрания от 23.10.2007 № 388-3-РС (в ред. от 05.04.2022) «О Правилах землепользования и застройки муниципального образования «Город Курск».
6. Волкоглонова С.А. Администрация города // Курск. Краеведческий словарь-справочник. - Курск: ЮМЭКС, 1997. - С. 10-12.
7. Златоверховников Н.И. Памятники старины и нового времени и другие достопримечательности Курской губернии. – Курск: «Кур. губ. стат. ком.», 1902. – 98 с.
8. Курский сборник с путеводителем по городу Курску и планом города. Издание Курского губернского статистического комитета, 1901. – 396 с.
9. Курск дореволюционный / Электронный журнал Курск дореволюционный [Электронный ресурс]. – Режим доступа: <http://old-kursk.ru/index.html>.
10. Планы города / Электронный журнал Курск дореволюционный [Электронный ресурс]. – Режим доступа: <http://old-kursk.ru/strit/abris.html>.
11. Полнер Л.С. Курский край в истории Отечества. – Курск: КГТУ, 1996. – 118 с.
12. Склярчук В.И., Логачев Н.Ф., Озеров Ю.В. Старые курские открытки. Каталог иллюстрированных почтовых карточек 1899-1930 годов с объяснением видов города. Курск. 2005.
13. Степанов В.Б. Улицы старинного Курска. Путеводитель по истории улиц Курска. Книга вторая. - Курск: МБУ «Издательский центр "ЮМЭКС", 2013 г. - 109 с. - ил.
14. Степанов В. "Пешком по городу" - Путеводители по историческому центру г. Курска. - Курск: ОАО «ИПП «Курск», 2006. -368 с.
15. Фамилии священослужителей Курской губернии - Форум ВГД (vgd.ru)
16. ГАКО Ф. Р-866 ОП. 1 Д. 266 Л. 10.
17. ГАКО Ф. 143 ОП. 1 Д. 62 Л. 176-177; Д. 179 Л. 99-100.

18. ГАКО Ф. Р-602 ОП. 3 Д. 131 Л. 18-18 об.
19. ГАКО Ф. Р-602 ОП. 3 Д. 136 Л. 25.
20. ГАКО Ф. Р-602 ОП. 2 Д. 261 Л. 15-15 об.

Обоснование вывода экспертизы:

Экспертное заключение подготовлено по результатам изучения и анализа представленных на экспертизу документов и основано на содержании Федерального закон от 25.06.2002 № 73-ФЗ «Об объектах культурного наследия (памятниках истории и культуры) народов Российской Федерации».

В рамках государственной историко-культурной экспертизы проведены историко-культурные, историко-архивные, историко-архитектурные, историко-градостроительные, историко-биографические, библиографические исследования путем изучения, анализа, синтеза и системного подхода при составлении иконографии, библиографии и иконографическом анализе Объекта и изменения его исторического облика, функциональном, ландшафтном анализе территории, историко-генетический анализе планировочной организации исследуемой территории расположения Объекта.

В целях принятия объективного решения об обоснованности включения Объекта в Реестр произведено визуальное обследование - осмотр и фотофиксация Объекта, окружающей его застройки и градостроительной ситуации с целью исследования данных о его состоянии, визуализации планировочной структуры района расположения Объекта.

Описание Объекта, градостроительной ситуации и исторические сведения обобщены с учетом дополнительных материалов, собранных при проведении экспертизы, сведений по истории освоения и застройки района, строительства Объекта, а также архивных и библиографических источников.

В соответствии со статьей 3 Федерального закона от 25.06.2002 № 73-ФЗ «Об объектах культурного наследия (памятниках истории и культуры) народов Российской Федерации» к объектам культурного наследия относятся объекты недвижимого имущества (включая объекты археологического наследия) и иные объекты с исторически связанными с ними территориями, произведениями живописи, скульптуры, декоративно-прикладного искусства, объектами науки и техники и иными предметами материальной культуры, возникшие в результате исторических событий, представляющие собой ценность с точки зрения истории, археологии, архитектуры, градостроительства, искусства, науки и техники, эстетики, этнологии или антропологии, социальной культуры и являющиеся свидетелем эпох и цивилизаций, подлинными источниками информации о зарождении и развитии культур.

По результатам исследований экспертом сделаны следующие заключения в

отношении рассматриваемого объекта:

- исходя из проведенного анализа представленных документов, в том числе исторической справки и архивных документов, следует, что Объект возведен в конце XIX в.

- Объект включен в Перечень выявленных объектов культурного наследия под номером 687 в соответствии с решением председателя комитета по культуре и искусству администрации области 16 января 1995 г.

- информация о проведении научно-исследовательских работ, разработке и согласования научно-проектной документации по реставрации и приспособлению объекта для современного использования, выполнении обмерных чертежей по Объекту отсутствует.

- исследуемое домовладение не входит в утвержденные зоны охраны иных объектов культурного наследия г. Курска, на него не распространяются градостроительные регламенты иного объекта культурного наследия;

- согласно градостроительной документации, исследуемое домовладение располагается в территориальной зоне Ж-4, предусматривающей строительство жилых домов высокой этажности (9 этажей и более).

В качестве основных критериев для отнесения объекта, обладающего историко-культурной ценностью, к объектам культурного наследия согласно Федеральному закону от 25.06.2002 № 73-ФЗ можно отнести:

- градостроительную ценность - влияние памятника на окружающее пространство, его организующая и доминирующая роль, либо ансамблевый характер застройки территории;

- архитектурно-строительную ценность - стилевая выразительность, индивидуальность, персонификация авторства, использование при проектировании и строительстве тех или иных передовых приемов, методов и материалов;

- художественно-эстетическую ценность - степень эмоционального воздействия на наблюдателя, которая может быть сформулирована с использованием архитектурных, искусствоведческих или медико-психологических терминов;

- мемориальную ценность объекта, при определении которой следует учитывать значимость личностей и (или) событий для территории или значительного количества людей, а также подлинность объекта и достоверность информации, приводимой в качестве доказательства «мемориальной ценности» объекта.

По результатам исследований экспертом сделаны следующие заключения в отношении рассматриваемого Объекта:

- архитектурная ценность и художественно-эстетическая значимость Объекта

не установлена. Документы, представленные на экспертизу Заказчиком, и материалы и исследования, собранные и проведенные в процессе экспертизы, не содержат информацию, позволяющую определить, что Объект обладает уникальной архитектурной, градостроительной, исторической ценностью для отнесения Объекта к объектам культурного наследия (памятникам истории и культуры) народов Российской Федерации, возникшими в результате исторических событий, представляющими собой ценность с точки зрения истории, археологии, архитектуры, градостроительства, искусства, науки и техники, эстетики, этнологии или антропологии, социальной культуры и являющимся свидетельством эпох и цивилизаций, подлинными источниками информации о зарождении и развитии культуры.

- градостроительная ценность не установлена. С точки зрения градостроительной ситуации, Объект представляет собой типовую городскую застройку конца XIX в. исторической части г. Курска, поддерживающую красную линию квартала;

- мемориальная ценность Объекта не установлена. Не обнаружено свидетельств о проживании в Объекте личностей и (или) произошедших событиях, значимых для истории Курской области.

Уникальность и степень вовлеченности в научный оборот Объекта не определена. Изученные документальные и литературные источники не содержат сведений об историко-культурной ценности, уникальности исследуемого здания и исчерпывающую информацию, соответствующую требованиям Федерального закона от 25.06.2002 № 73-ФЗ, необходимую для обоснования включения его в Единый государственный реестр объектов культурного наследия (памятников истории и культуры) народов Российской Федерации.

В ходе историко-архитектурных, историко-градостроительных, архивных, библиографических, картографических исследований, не выявлены признаки Объекта, определяющие его ценностные особенности, позволяющие установить его историческую, архитектурную, научную, художественную, градостроительную или эстетическую значимость и уникальность, подлежащие сохранению и составляющие его предмет охраны.

Таким образом, по сумме оценочных критериев, отражающих градостроительное, архитектурно-художественное, мемориальное значение Объекта можно сделать вывод об отсутствии историко-культурной ценности здания, архитектурно-художественной и мемориальной ценности, имеющей особое значение для истории и культуры Курской области.

Руководствуясь положениями Федерального закона от 25.06.2002 № 73-ФЗ, учитывая отсутствие исторической, архитектурной, научной, художественной, градостроительной и эстетической ценностей Объекта, эксперт

считает возможным принять обоснованное решение в рамках настоящей экспертизы.

Исходя из вышеизложенного, оснований для включения Объекта в Единый государственный реестр объектов культурного наследия (памятников истории и культуры) народов Российской Федерации не имеется.

ВЫВОД ЭКСПЕРТИЗЫ

Включение в Единый государственный реестр объектов культурного наследия (памятников истории и культуры) народов Российской Федерации выявленного объекта культурного наследия «Дом жилой», XIX–XX вв., расположенного по адресу: г. Курск, ул. Челюскинцев, д. 8, **НЕ ОБОСНОВАНО (отрицательное заключение).**

Список приложений:

Приложение № 1	Материалы фотофиксации Объекта на май 2022 года
Приложение № 2	Материалы иконографии
Приложение № 3	Перечень документов и материалов, собранных и полученных при проведении экспертизы:
	- Список вновь выявленных объектов, представляющих историческую, научную, художественную или иную культурную ценность, утвержденный Председателем Комитета по культуре и искусству администрации Курской области от 16.01.1995 г.
	- Приказ Управления Администрации Курской области по охране объектов культурного наследия от 21.10.202 №233-п «Об утверждении границ территории выявленного объекта культурного наследия «Дом жилой, кон. XIX – нач. XX вв.» (Курская область, г. Курск, ул. Челюскинцев, д. 8)
	- Дело № 167-24 на домовладение №8 по улице Челюскинцев в городе Курске, Центральном округе. Инв. № 38:401:002:000049660. Технический паспорт на индивидуальный жилой дом по улице Челюскинцев №8, по состоянию на 16 декабря 1985 года.
	- Историческая справка
	- Учетная карточка объекта культурного наследия, составленная 18.11.2010 г.
	- Материалы по уточнению плана г. Курска (поуличные списки государственных и частных домовладений с разбивкой по районам и закреплением новых №№), улица Белецевская (совр. Челюскинцев и Чулкова Гора). Июнь-июль 1928 г.
	- Ответ областного казенного учреждения «Государственный архив Курского области» от 27.05.2022 № 07-12/237-2022/Г с приложением на запрос № 55-22 от 25.05.2022
	- Письмо ОБУК «Инспекция по охране и использованию объектов культурного наследия (памятников истории и культуры) Курской области» от 06.05.2022 №677 о направлении запрашиваемой информации

- Письмо комитета архитектуры и градостроительства города Курска (Администрация города Курска) от 23.05.2022 № 3163/01.н.01-21 о направлении запрашиваемой информации

Настоящее заключение государственной историко-культурной экспертизы оформлено в электронном виде и подписано усиленной квалифицированной электронной подписью эксперта Федосеевой Елены Михайловны и ООО «НИИ РПИИКЭ».

Дата оформления заключения экспертизы: 02 июня 2022 года.

Государственный эксперт
по проведению государственной
историко-культурной экспертизы

Е.М. Федосеева

ООО «НИИ РПИИКЭ»

Материалы фотофиксации Объекта
по состоянию на май 2022 года
автор: Е.М. Федосеева



Фото 1. Общий вид Объекта



Фото 2. Южный уличный фасад Объекта



Фото 3. Номерной знак на фасаде Объекта



Фото 4. Восточные границы участка Объекта.



Фото 5. Фрагмент уличного и восточного фасада Объекта. Характер отделки



Фото 6. Общий вид западного фасада Объекта



Фото 7. Фрагмент западного и южного фасадов Объекта

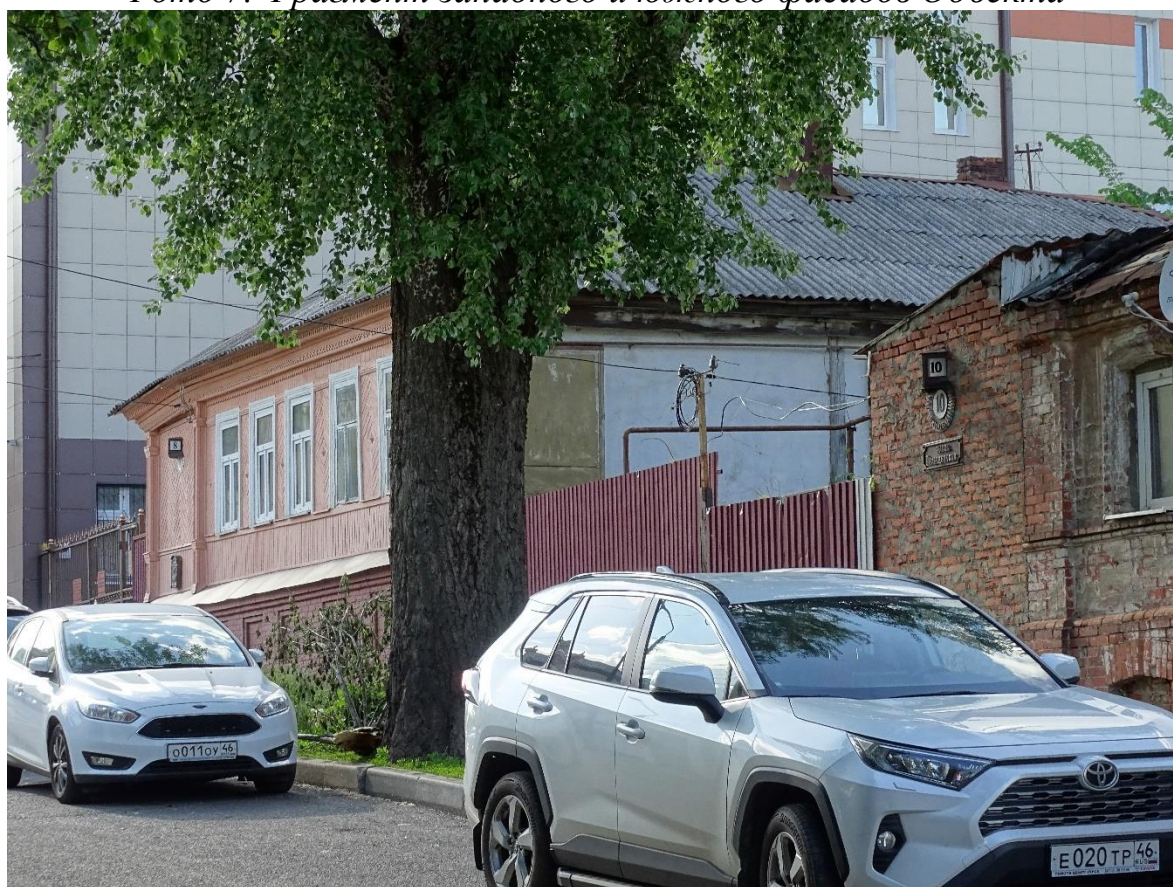


Фото 8. Вид Объекта в застройке улицы Челюскинцев

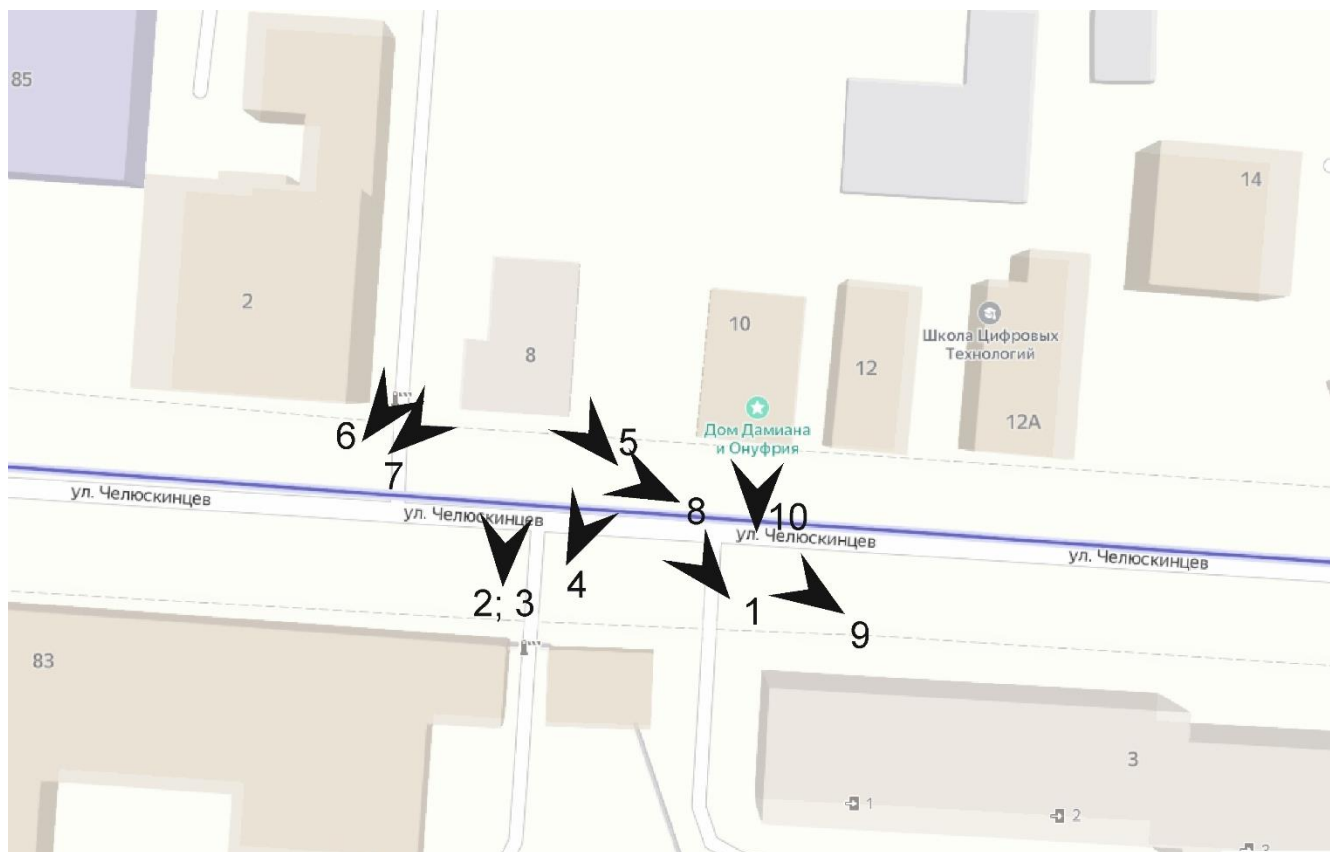


Фото 9. Общая градостроительная ситуация на территории исследования. Выше Объекта стоит здание Государственного архива общественно-политической истории Курской области



Фото 10. Объект культурного наследия регионального значения «Дом, в котором в 1929 – начале 1930–х годов жили архиепископы Курские и Обоянские Дамиан (Воскресенский Дмитрий Григорьевич) и Онуфрий (Гагалюк Антон Максимович) (священномученики)», вторая половина XIX в., г. Курск, ул. Челюскинцев, д. 10

Схема фотофиксации



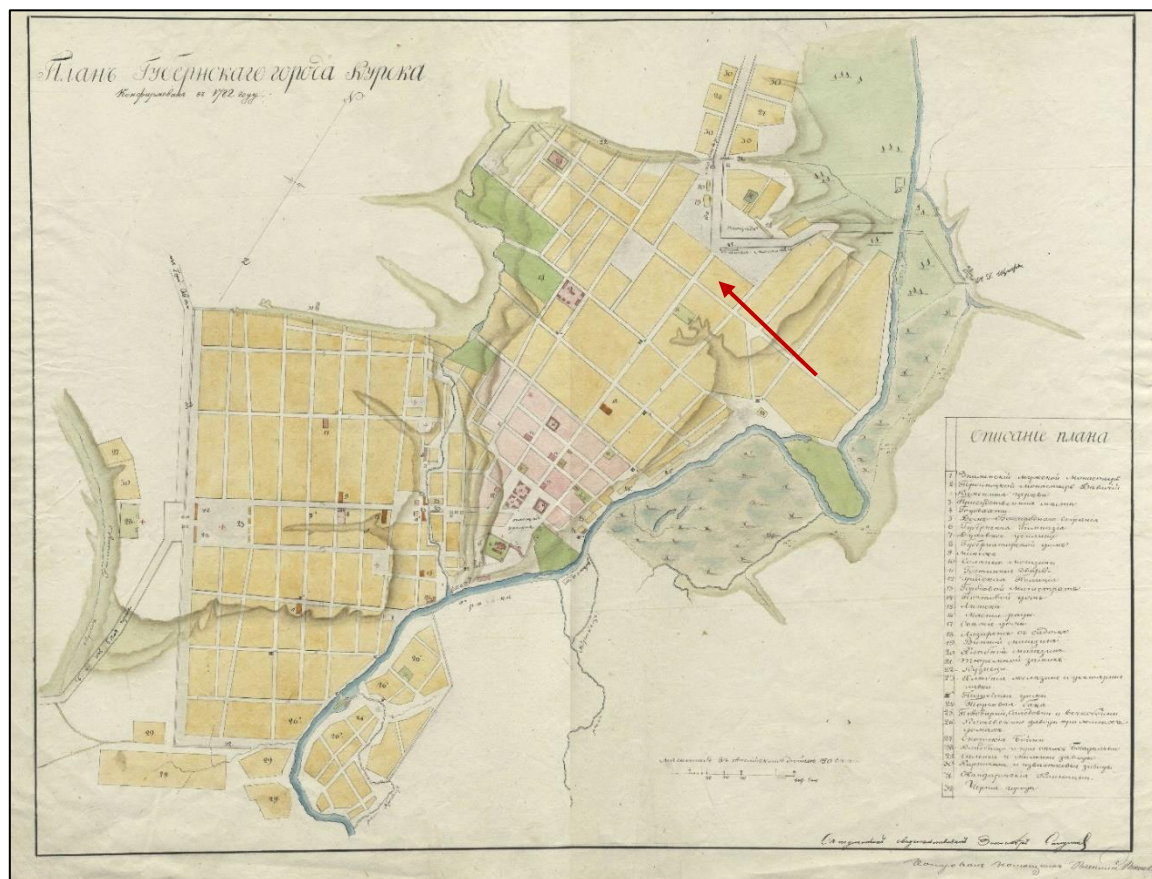
Материалы иконографии

Перечень иллюстраций:

1. План города Курска с поселенными при нем слободами 1782 г.
2. План губернского города Курска 1836г.
3. План Курска 1850г.
4. План города Курск 1871 г.
5. Карта Курска 1904г. землемера Антонова.
6. Карта Курска 1935 г.
7. Фрагмент топографической карты Курской области 1991 г.
8. Общий вид г. Курска.
9. Общий вид г. Курска.
10. Общий вид г. Курска.
11. Общий вид г. Курска.
12. Общий вид г. Курска.



1. План города Курска с поселенными при нем слободами 1782 г.
Стрелкой обозначен квартал современного месторасположения Объекта



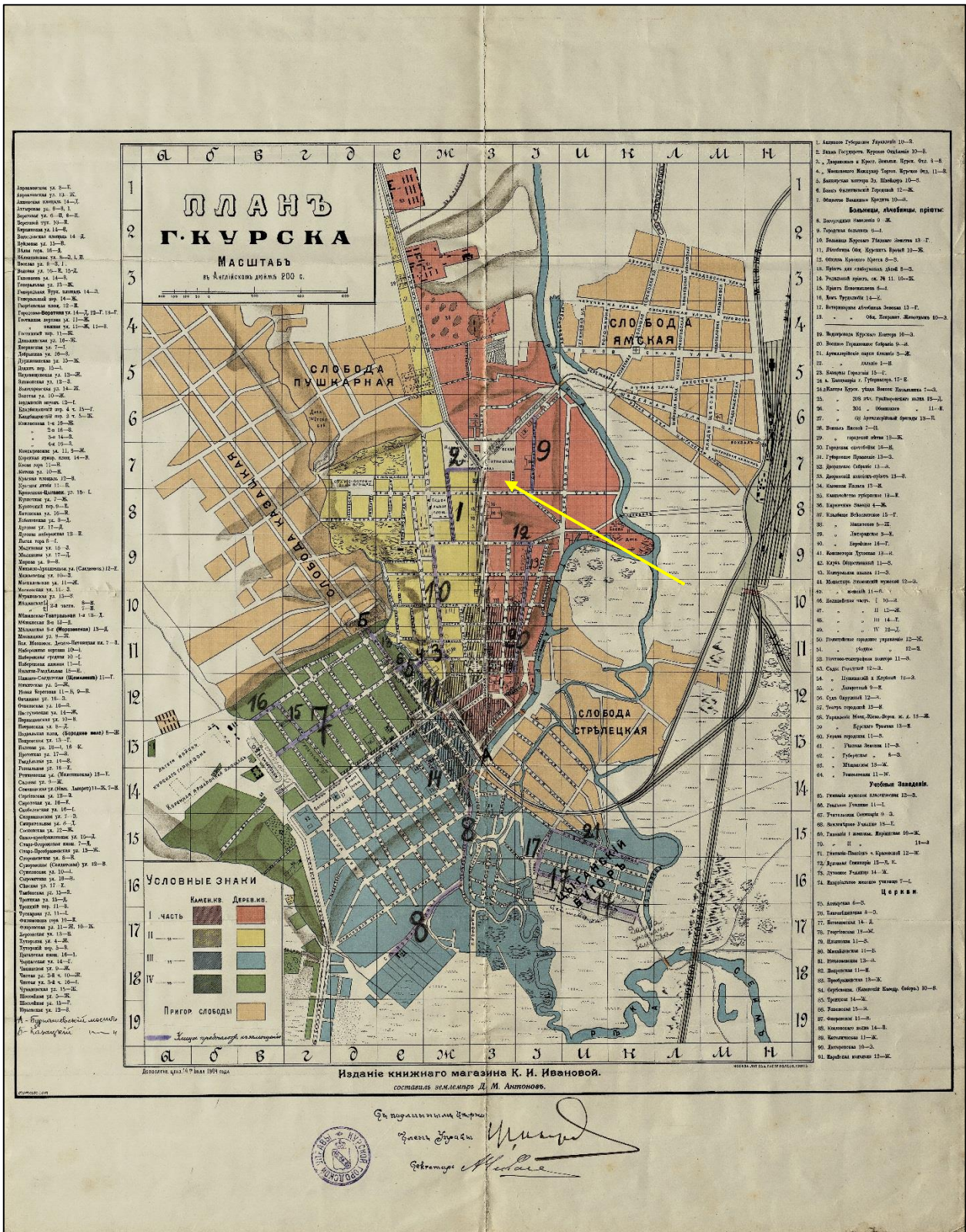
2. План губернского города Курска 1836г.



3. План Курска 1850г.



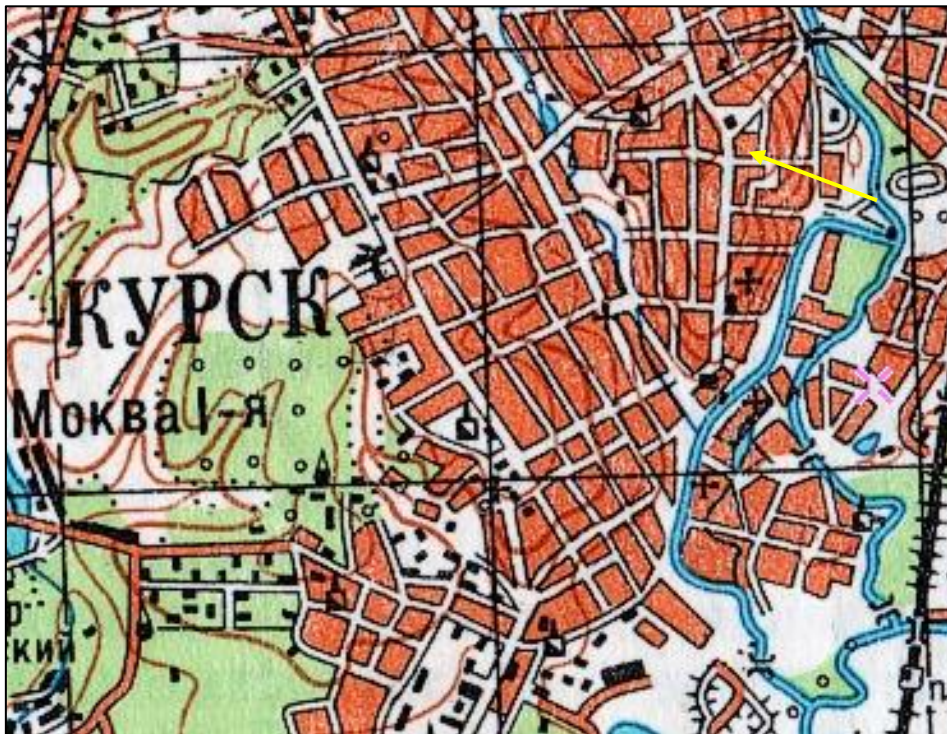
4. План города Курск 1871 г.



5. Карта Курска 1904г. землемера Антонова.



6. Карта Курска 1935г.

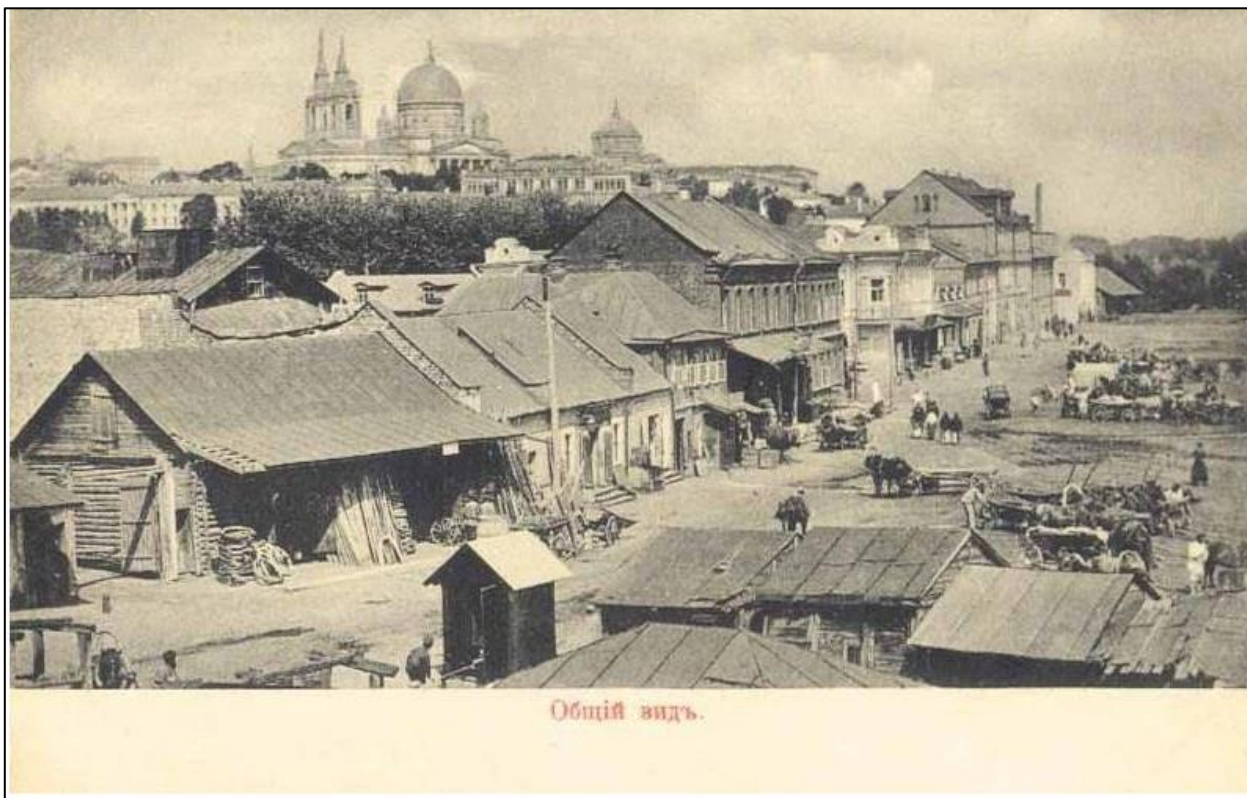


7. Фрагмент топографической карты Курской области 1991г.

Карта является синтезированной на базе результатов аэрогаммаспектрометрической съемки территории области и данных большого объема наземных исследований, выполненных к моменту ее составления.



8. Общій вид г. Курска.



9. Общій вид г. Курска.



10. Общій вид г. Курска.



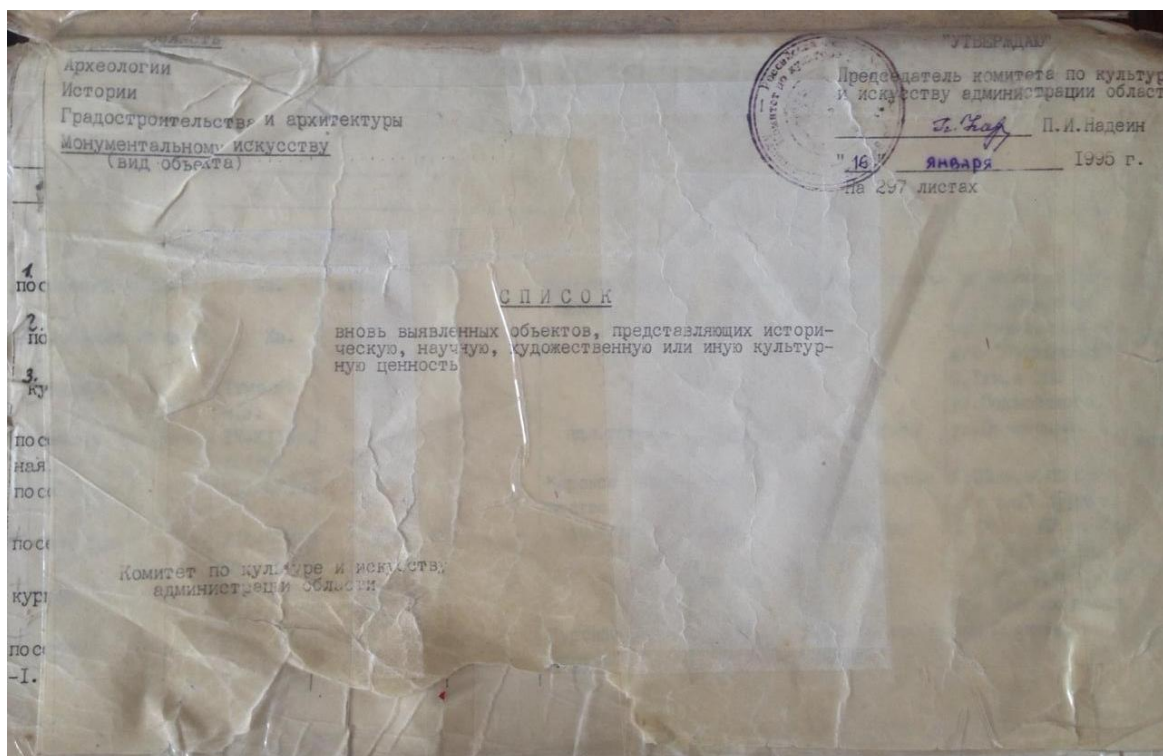
11. Общій вид г. Курска.



12. Общій вид г. Курска.

Перечень документов и материалов, собранных и полученных при проведении экспертизы

Список вновь выявленных объектов, представляющих историческую, научную, художественную или иную культурную ценность, утвержденный Председателем Комитета по культуре и искусству администрации Курской области от 16.01.1995г.



683.	дом жилой.	1904г.	кирпич.	-	-	АО "ликёро-водочный завод"	АО "ликёро-водочный завод."	адм.города	ул.Халтурина,18.
684.	дом жилой.	кон. XIXв.	дерево.	-	-	"	кильё	"	ул.Халтурина,18а.
685.	дом жилой.	кон. XIX-нач. XXвв.	кирпич.	-	-	личное влад.	"	"	ул.Халтурина,73
686.	дом жилой.	"	"	-	-	"	"	"	ул.Халтурина,75.
687.	дом жилой.	"	дерево, кирпич.	-	-	"	"	"	ул.Челюскинцев,8.
688.	дом жилой.	"	"	-	-	"	"	"	ул.Челюскинцев,10
689.	дом жилой.	"	"	-	-	"	"	"	ул.Челюскинцев,16
690.	дом жилой.	"	кирпич.	-	-	"	"	"	ул.Челюскинцев,22
691.	дом жилой.	"	дерево, кирпич.	-	-	"	"	"	ул.Челюскинцев,24
692.	дом жилой.	"	дерево.	-	-	"	"	"	ул.Чернышевского,9
693.	дом жилой.	"	"	-	-	"	"	"	ул.Чернышевского,13.
694.	дом жилой.	"	дерево, кирпич.	-	-	"	"	"	ул.Чехова,5.
695.	дом жилой.	"	"	-	-	"	"	"	ул.Чехова,11.
696.	дом жилой.	"	"	-	-	"	"	"	ул.Чехова,17.
697.	дом жилой.	"	"	-	-	"	"	"	ул.Чехова,23.
698.	дом жилой.	1926г.	"	-	-	"	"	"	ул.Чехова,43.
699.	дом жилой.	кон. XIX-нач. XXвв.	"	-	-	"	"	"	ул.Чехова,50.
700.	дом жилой.	"	"	-	-	"	"	"	ул.Чехова,52.
701.	дом жилой.	"	"	-	-	"	"	"	ул.Чехова,54.
702.	дом жилой.	"	"	-	-	"	"	"	ул.Чехова,57.

Приказ Управления Администрации Курской области по охране объектов культурного наследия от 21.10.2020 №233-п «Об утверждении границ территории выявленного объекта культурного наследия «Дом жилой, кон. XIX – нач. XX вв.» (Курская область, г. Курск, ул. Челюскинцев, д. 8)



АДМИНИСТРАЦИЯ КУРСКОЙ ОБЛАСТИ

Управление Администрации Курской области
по охране объектов культурного наследия

П Р И К А З

от 21.10.2020 № 233-п

г. Курск

Об утверждении границ территории выявленного объекта культурного наследия «Дом жилой, кон. XIX - нач. XX вв.» (Курская область, город Курск, ул. Челюскинцев, дом 8)

В соответствии с Федеральным законом от 25 июня 2002 года № 73-ФЗ «Об объектах культурного наследия (памятниках истории и культуры) народов Российской Федерации», Законом Курской области от 29 декабря 2005 года № 120-ЗКО «Об объектах культурного наследия Курской области», на основании проекта границ территории выявленного объекта культурного наследия «Дом жилой, кон. XIX - нач. XX вв.», (Курская область, город Курск, ул. Челюскинцев, дом 8) ПРИКАЗЫВАЮ:

1. Утвердить прилагаемые границы территории выявленного объекта культурного наследия «Дом жилой, кон. XIX - нач. XX вв.», расположенного по адресу: Курская область, город Курск, ул. Челюскинцев, дом 8.

2. Отделу государственного надзора управления Администрации Курской области по охране объектов культурного наследия (Латышева Ю.В.) обеспечить реализацию мер, предусмотренных пунктами 13 и 13.1 приказа Министерства культуры Российской Федерации от 4 июня 2015 года № 1745 «Об утверждении требований к составлению проектов границ территории объектов культурного наследия».

3. Контроль за исполнением настоящего приказа оставляю за собой.

И.о. начальника управления
Администрации Курской области
по охране объектов культурного наследия



Ю.Н. Черкаев



УТВЕРЖДЕНЫ
 приказом управления
 Администрации Курской области
 по охране объектов
 культурного наследия
 от 21.10.2020 № 233-п

**Границы территории выявленного объекта культурного наследия
 «Дом жилой, кон. XIX - нач. XX вв.», расположенного по адресу:
 Курская область, город Курск, ул. Челюскинцев, дом 8**

**Координаты характерных (поворотных) точек границ территории
 выявленного объекта культурного наследия «Дом жилой, кон. XIX -
 нач. XX вв.», расположенного по адресу: Курская область,
 город Курск, ул. Челюскинцев, дом 8**

№ характерной точки	Координаты точек в местной системе координат, м	
	Система координат МСК-46	
	X	Y
1	422556,14	1299340,87
2	422527,43	1299339,19
3	422525,13	1299339,04
4	422526,4	1299317,52
5	422532,5	1299317,83
6	422557,71	1299319,5

**Текстовое описание границ территории выявленного объекта
 культурного наследия «Дом жилой, кон. XIX - нач. XX вв.»,
 расположенного по адресу: Курская область, город Курск,
 ул. Челюскинцев, дом 8**

Граница территории выявленного объекта культурного наследия представляет собой замкнутый контур и проходит по часовой стрелке следующим образом:

Режим использования территории выявленного объекта культурного наследия «Дом жилой, кон. XIX-нач. XX вв.», расположенного по адресу: Курская область, город Курск, ул. Челюскинцев, дом 8

Разрешается:

ведение хозяйственной деятельности, не противоречащей требованиям обеспечения сохранности выявленного объекта культурного наследия и позволяющей обеспечить функционирование выявленного объекта культурного наследия в современных условиях, в том числе:

проведение работ по сохранению выявленного объекта культурного наследия и его отдельных элементов, сохранению и воссозданию историко-градостроительной среды выявленного объекта культурного наследия (на основании историко-культурных исследований);

благоустройство территории, устройство плиточного и иного покрытия, элементов освещения;

установка памятных знаков и иной историко-культурной информации, относящихся к выявленному объекту культурного наследия;

озеленение территории с учетом обеспечения визуального восприятия выявленного объекта культурного наследия.

Запрещается:

строительство объектов капитального строительства;

установка временных и некапитальных сооружений, рекламных конструкций;

увеличение объемно-пространственных характеристик пристроек;

проведение земляных и строительных работ, за исключением работ по сохранению выявленного объекта культурного наследия и его отдельных элементов, сохранению и воссозданию историко-градостроительной среды выявленного объекта культурного наследия (на основании историко-культурных исследований), работ по благоустройству и озеленению территории.

Дело № 167-24 на домовладение №8 по улице Челюскинцев в городе Курске, Центральном округе. Инв. № 38:401:002:000049660. Технический паспорт на индивидуальный жилой дом по улице Челюскинцев №8, по состоянию на 16 декабря 1985 года.

49 666

СКОРОСШИВАТЕЛЬ

наметка архитектуры

ДЕЛО СОСТОИТ

из 2 ЛАТКА

ЛАТКА № 1 - тех. паспорт

ПРИНЯТО НА ГОСОХРАНУ

на основании Удв. технической по курск. ур. ч. и инв. № 38:401:002:000049660

Подпись А.И. Федосеева Ф.И.О. Федосеева

Дата 25.08.1985

АБРИСЫ

ЛАТКА № 2

ДЕЛО № 167-24

на домовладение №8

по ул. Челюскинцев

в г. Курске

Центральном округе
инв. № 38:401:002:000049660

_____ ГОД.

Хранить _____ лет.

Оцифровано

05.03.2011 г.

Р С Ф С Р

МИНИСТЕРСТВО ЖИЛИЩНО-КОММУНАЛЬНОГО ХОЗЯЙСТВА

Курское бюро технической инвентаризации
(наименование)

Город (пос.) Курск

Р а й о н Ленинский

0596

Г 1-171-3105884

421-3393

ТЕХНИЧЕСКИЙ ПАСПОРТ

на индивидуальный жилой дом

По улице (пер.) Челюскинцев № 8

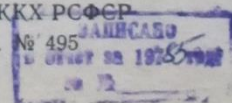
Квартал № 164

Инвентарный № 24

Составлен по состоянию на
16 декабря 1985 г.

Форма технического паспорта
утверждена приказом по МЖКХ РСФСР
от 28 сентября 1982 г. № 495

Оцифровано
11.04 2008



II. ОБЩАЯ СТОИМОСТЬ (В РУБ.) В ЦЕНАХ 1982 г.

4.01.02
~~101.01.49~~
 +50
 101.01.98

Основные строения		Служебные постройки		Сооружения		Всего	
восстано- вительная	действи- тельная	восстано- вительная	действи- тельная	восстано- вительная	действи- тельная	восстано- вительная	действи- тельная
19095	10076	1523	958	381	205	20999	11239
			471 × 4.71 = 2215				= 52075 + 109966
			421 × 942 = 4432				95284 7.5
					6655		105871
							1.2 × 1.57 × 130 =
							= 275 266
							101.01.08 393 863

III. ЭКСПЛИКАЦИЯ ЗЕМЕЛЬНОГО УЧАСТКА — КВ. М

по документам	Площадь участка		Использование незастроенной площади				
	фактически	в том числе	под двором	озеленено			под огородом
застроенная	незастроенная	всего		в т.ч. под плодово-ягодн. нас.			
1203	1203	244	959	404	552	552	

IV. БЛАГОУСТРОЙСТВО СТРОЕНИЯ — КВ. М ПОЛЕЗНОЙ ПЛОЩАДИ

Электро-освещение	Отопление				Водопр-вод	Канализа-ция	Газ	Горячее водо-снабжение		Напольные электроплиты		Ванны и душ	Телефон	Радио-трансляция
	печное	цент-ральное	в т.ч. от ТЭЦ	местное				центра-лизован-ное	число квартир	жилая площадь				
130.0		130.0		130.0		130.0								130.0

V. ХАРАКТЕРИСТИКА ПОМЕЩЕНИЙ ЖИЛОГО ДОМА

	По состоянию на			
	19 85 г.	19 ___ г.	19 ___ г.	19 ___ г.
Полезная площадь — кв. м	130.0			
В том числе жилая — кв. м	97.8			
Всего квартир	2			
В том числе:				
1-комнатных				
2-комнатных	1			
3-комнатных				
4-комнатных				
Всего жилых 5-комн. комнат	1			

ЭКСПЛИКАЦИЯ К ПОЭТАЖНОМУ ПЛАНУ ДОМА

Литера	Этажи (начиная с 1-го этажа и кончая последним)	Номер помещения (квартира и пр.)	Номер по плану строения: комнаты, кухни, коридора и т. д.	Назначение частей помещения: жилая комната, кухня, коридор, ванная и т. п.	Формулы подсчета площадей по внутреннему обмеру	Площадь по внутреннему обмеру кв. м			Высота помещения по внутреннему обмеру	Примечание: самовольно возведенная или самовольно переоборудованная площадь
						общая полезная	жилая	вспомогательная (подсобная)		
1	2	3	4	5	6	7	8	9	10	11
А	1	1	1	жилая	4.60×2.45	11.2	11.2		2.90	
			2	прихожая	1.78×2.08	3.7		3.7		
			3	кухня	$4.10 \times 1.90 + 2.25 \times 2.10$	12.5		12.5		
			4	жилая	4.64×1.65	7.7	7.7			
			5	жилая	$3.94 \times 2.51 - 0.75 \times 0.13$	9.9	9.9			
			6	жилая	$3.12 \times 0.28 + 3.39 \times 0.87 + 3.96$	7.8	7.8			
			7	жилая	$4.70 \times 4.76 - 1.40 \times 0.22$	22.1	22.1			
				Итого по кв 1			74.9	58.7	16.2	
	2	8	8	коридор	4.06×1.85	8.6		8.6		
			9	кухня	4.00×1.85	7.4		7.4		
			10	жилая	$3.04 \times 0.30 + 0.83 \times 3.37 + 3.54 \times 4.00$	17.9	17.9			
11			жилая	$3.78 \times 0.30 + 4.65 \times 3.50 + 0.94 \times 4.06$	21.2	21.2				
			Итого по кв № 2			55.1	39.1	16.0		
			Всего по лит А			130.0	97.8	32.2		

VII. ТЕХНИЧЕСКОЕ ОПИСАНИЕ ЖИЛОГО ДОМА ИЛИ ЕГО ОСНОВНЫХ ЧАСТЕЙ

Литера *В*Число этажей *1*

№№ п/п.	Наименование конструктивных элементов	Описание элементов (материал, конструкция или система, отделка и пр.)	Признаки износа конструктивных элементов (деформации, осадки, трещины, гниль и др.)
1	2	3	4
1	Фундамент	бутовый ленточный до 1 м	отдельные глубокие переломы
2	Наружные и внутренние капитальные стены	Рубленные из бревен d = 20 см	неравномерная осадка
3	Перегородки	деревянные	отклонения в вертикаль
4	Перекрытия	чердачное	следы старых настилов
		междуэтажное	
5	Крыша	железная из кровельной емали	большая коррозия кровли
6	Полы	1-го этажа	83% дощатый 14% дощатые покрыт. линолеум.
		последующих этажей	
7	Проемы	о к н а	по 1 шворному 1 шпалому шпунту
		д в е р и	филенчатые
8	Отделка	внутренняя	штук. ешен. штукатур. окр. ок. фв. пола
		наружная	82% штукатурка 18% обшивка мхом
9	Отопление	водяное. от АТЗ	вентиляция уравнивает
	Кухонные очаги		
10	Электро-и сантех. устройства	эл-во	скрыт. проводка
		газ	природный
		водокров.	смазные трубы
11	Крыльца, лестницы и пр.	крыльцо	земля
			Итого
Процент износа, приведенный к 100			графа 9 × 100 графа 7 = $\frac{51,4 \cdot 100}{100} = 51,4$

ОСЛЕДОВАНИЕ ЖИЛОГО ДОМА ИЛИ ЕГО ОСНОВНЫХ ЧАСТЕЙ И ОПРЕДЕЛЕНИЕ ИЗНОСА

Число этажей /

Год постройки 1914

Наименование	Признаки износа конструктивных элементов (деформации, осыпание, гниль и др.)	Удельные веса по таблице	Ценностные коэф-фициенты	Удельные веса после применения процентного коэффициента	Процент износа элемента	Процент износа к строению	Текущие изменения				Износ							
							19__ г.	19__ г.	19__ г.	19__ г.	элемент	к строению	элемент	к строению				
							10	11	12	13	14	15	16	17				
отделанные глубокие шпательные		15	100	15.0	45	6.7												
неровномерная осыпка		24	100	24.0	55	13.2												
отклонились от вертикали		2	100	2.0	45	0.9												
следы новых изгибов		7	100	7.0	50	3.5												
большие трещины		10	1.26	12.6	55	6.9												
слабые просядки		7	1.09	7.6	60	4.6												
наклонились		6	100	6.0	45	2.7												
ширились		3	100	3.0	45	1.3												
большие трещины		10	100	10.0	45	4.5												
переломились		6	1.18	7.1	50	3.5												
высокие углубления		5	1.98	9.9	15	1.4												
земля		5	100	5.0	45	2.2												
Итого		100	×	109.2	×	51.4	×	×	×	×	×	×	×	×	×	×	×	×

са, приведенный к 100 $\frac{51.4 \cdot 100}{109.2} = 47\%$

VIII. ТЕХНИЧЕСКОЕ ОПИСАНИЕ НЕЖИЛЫХ ПРИСТРОЕК, НЕОТАПЛИВАЕМЫХ
ПОДВАЛОВ, СЛУЖЕБНЫХ ПОСТРОЕК

Наименование строения <u>Дрско</u> Лит. <u>а</u>				Наименование строения <u>Дрско</u> Лит. <u>а 1</u>					
Наименование конструктивных элементов	Описание элементов (материал, конструкция или система, отделка и прочее)	Удельный вес по таблице	Ценностный коэффициент	Удельный вес после применения коэффициента	Описание элементов (материал, конструкция или система, отделка и прочее)	Удельный вес по таблице	Ценностный коэффициент	Удельный вес после применения коэффициента	
Фундамент . . .	<u>дерев. шпал</u>	<u>25</u>	<u>026</u>	<u>6.5</u>	<u>дерев. шпал</u>	<u>25</u>	<u>026</u>	<u>6.5</u>	
Наружн. стены	<u>в 2 шеса</u>	<u>15</u>	<u>147</u>	<u>22.0</u>	<u>в 1 шеса</u>	<u>15</u>	<u>050</u>	<u>7.5</u>	
Перегородки . . .									
Перекрытия . . .	<u>деревянное</u>				<u>деревянное</u>				
Крыша	<u>шиферное</u>	<u>19</u>	<u>100</u>	<u>19.0</u>	<u>шиферное</u>	<u>19</u>	<u>100</u>	<u>19.0</u>	
Полы	<u>дощатые</u>	<u>8</u>	<u>100</u>	<u>8.0</u>	<u>дощатые</u>	<u>8</u>	<u>100</u>	<u>8.0</u>	
Отделка Проемы	окна	<u>шурше</u>	<u>13</u>	<u>100</u>	<u>13.0</u>	<u>13</u>			
	двери	<u>филенчатые</u>	<u>5</u>	<u>100</u>	<u>5.0</u>	<u>кросные</u>	<u>5</u>	<u>071</u>	<u>3.5</u>
Отделка	внутренняя	<u>окр. шпал. ок. дв</u>	<u>5</u>	<u>1.21</u>	<u>6.0</u>	<u>окр. шпал. ок. дв</u>	<u>5</u>	<u>1.21</u>	<u>6.0</u>
	наружная . . .	<u>окраска</u>	<u>6</u>	<u>100</u>	<u>6.0</u>	<u>окраска</u>	<u>6</u>	<u>100</u>	<u>6.0</u>
Прочие работы		<u>4</u>				<u>4</u>			
% износа									
<u>50</u>	Итого	100	×	<u>85.5</u>	% износа	Итого	100	×	<u>56.5</u>
Наименование строения <u>Сарий</u> Лит. <u>91</u>				Наименование строения <u>котлоб</u> Лит. <u>шод 9</u>					
Наименование конструктивных элементов	Описание элементов (материал, конструкция, отделка и прочее)	Удельный вес по таблице	Ценностный коэффициент	Удельный вес после применения коэффициента	Описание элементов (материал, конструкция, отделка и прочее)	Удельный вес по таблице	Ценностный коэффициент	Удельный вес после применения коэффициента	
Фундамент . . .	<u>дерев. шпал</u>	<u>21</u>	<u>026</u>	<u>5.5</u>	<u>котлоб</u>				
Наружн. стены	<u>шесовые</u>	<u>28</u>	<u>133</u>	<u>37.2</u>	<u>кирпичные</u>				
Перегородки . . .									
Перекрытия . . .					<u>деревянные</u>				
Крыша	<u>шиферное</u>	<u>12</u>	<u>100</u>	<u>12.0</u>					
Полы									
Отделка Проемы	окна								
	двери	<u>кросные</u>	<u>10</u>	<u>100</u>	<u>10.0</u>				
Отделка	внутренняя								
	наружная . . .								
Прочие работы									
% износа									
<u>50</u>	Итого	100	×	<u>64.7</u>	% износа	Итого	100	×	<u>45</u>

**VIII. ТЕХНИЧЕСКОЕ ОПИСАНИЕ НЕЖИЛЫХ ПРИСТРОЕК, НЕОТАПЛИВАЕМЫХ
ПОДВАЛОВ, СЛУЖЕБНЫХ ПОСТРОЕК**

Наименование строения <u>Сергей</u> Лит. <u>51</u>					Наименование строения _____ Лит. _____				
Наименование конструктивных элементов	Описание элементов (материал, конструкция, отделка и прочее)	Удельный вес по таблице	Ценностный коэффициент	Удельный вес после применения коэффициента	Описание элементов (материал, конструкция, отделка и прочее)	Удельный вес по таблице	Ценностный коэффициент	Удельный вес после применения коэффициента	
Фундамент . . .	<u>дерев. сруб.</u>	<u>21</u>	<u>0,17</u>	<u>3,6</u>					
Наружн. стены	<u>в 1 шсе</u>	<u>28</u>	<u>0,87</u>	<u>24,5</u>					
Перегородки . . .									
Перекрытия . . .									
Крыша	<u>шиферная</u>	<u>12</u>	<u>100</u>	<u>12,0</u>					
Полы	<u>кирпичные</u>	<u>4</u>	<u>3,55</u>	<u>14,2</u>					
Отделка Проемы	окна								
	двери	<u>красные</u>	<u>10</u>	<u>100</u>	<u>10,0</u>				
Отделка	внутренняя								
	наружная								
Прочие работы									
% износа	<u>Итого</u>	<u>100</u>	<u>×</u>	<u>64,3</u>	<u>% износа</u>	<u>Итого</u>	<u>100</u>	<u>×</u>	
	<u>20</u>								

IX. ТЕХНИЧЕСКОЕ ОПИСАНИЕ СООРУЖЕНИЙ НА УЧАСТКЕ

Литера	Наименование сооружений	Материал и конструкция	Размеры (м)			Площадь (м ²)	Объем, (м ³)	% износа
			длина	ширина	высота (глубина)			
<u>М1</u>	<u>душ</u>	<u>деревянные</u>	<u>2,60</u>		<u>1,45</u>	<u>3,8</u>		<u>45</u>
<u>М2</u>	<u>забор</u>	<u>тисов. сплошной</u>	<u>9,25</u>		<u>1,85</u>	<u>17,1</u>		<u>50</u>
<u>М3</u>	<u>уборная</u>	<u>дерев. на пог. с заст.</u>	<u>1,10</u>		<u>1,00</u>	<u>1,1</u>		<u>45</u>
<u>М4</u>	<u>штукки</u>	<u>тисовый</u>	<u>5,20</u>		<u>1,60</u>	<u>8,3</u>		<u>40</u>
<u>М5</u>	<u>кашико.</u>	<u>в дер. сруб. заборе</u>	<u>0,90</u>		<u>1,60</u>	<u>1,4</u>		<u>50</u>

X. ИСЧИСЛЕНИЕ СТОИМОСТИ СТРОЕНИЙ И СООРУЖЕНИЙ В ЦЕНАХ 198__г.

Литера	Наименование строений и сооружений	№ таблицы	Измеритель	Стоимость измерителя по таблице	Ценностный коэффициент	Стоимость измер. после применения коэф.	Надбавки к стоимости измерителя				Стоимость измерителя с поправками	Объем, — м ³ площадь, — м ² количество, — шт.	Восстановительная стоимость (руб.)	% износа	Действительная стоимость (руб.)
							иц	иц	иц	иц					
							211	203	609	КСИ					
А	Основное шпр	2	м ³	3040,1093313	0,70	159	010	026	3578	493	17642	47	9350		
а	приспособко	11	м ²	7069,0866079091					188	6358	16.3	1036	50	578	
а	приспособко	11	м ²	7069,0871029091					188	4318	9.7	417	50	208	
												19095		10076	
Г	Сарай	17	м ²	23040,06519.76					19.76	26.1	515	50	257		
под Г	забор	17	м ²	4104.92					104.92	4.0	419	45	230		
Г1	Сарай	17	м ²	3008,06419.25					19.25	30.6	589	20	471		
											1523		958		
м1	двери	15	шт	11971					11971	1	120	45	66		
м2	забор	18	м ²	5.17					5.17	17.1	88	50	44		
м3	уборная	15	шт	11971					11971	1	120	45	66		
м4	штакет	18	м ²	459					459	8.3	38	40	22		
к5	кашишко	19	шт	1070					1070	1.4	15	50	7		
											381		205		
											20999		11239		

XI. ПЕРЕЧЕНЬ ДОКУМЕНТОВ, ПРИЛОЖЕННЫХ К НАСТОЯЩЕМУ ПАСПОРТУ

№№ п/п.	НА ИМЕНОВАНИЕ	Дата составления	Масштаб	Количество листов	Примечание
1	План земельного участка	23/11/85	1:500	1	
2	Поэтажный план дома		1:100	1	
3	Экспликация			1	
4	Вкладыши				
а)	для оценки основных строений				
б)	» надворных построек				
в)	» сооружений				

« 23 » декабря 1985 г.

« 25 » декабря 1985 г.

« » 19 г.

Исполнил: Демин

Проверил: Железняк

Начальник
бюро: Ларин

XII. ПОСЛЕДУЮЩИЕ ОБСЛЕДОВАНИЯ

Дата обследования	« » 19 г.	« » 19 г.	« » 19 г.	« » 19 г.
Исполнил: дата завершения работы, подпись				
Проверил:				
Начальник бюро:				

РАСЧЕТ ИНВЕНТАРИЗАЦИОННОЙ СТОИМОСТИ ЖИЛОГО ДОМА И
ВСПОМОГАТЕЛЬНЫХ СТРОЕНИЙ, СООРУЖЕНИЙ

Литера	Наименование строений и сооружений	№ сборника	№ таблицы	Измеритель	Стоимость измерителя по таблице (1969 г.), руб.	Ценностный коэффициент	Поправки к стоимости					Ценностный коэффициент после применения поправки	Стоимость измерителя после применения поправки	Объем-куб. м., площадь- кв. м., кол-во шт.	Восстановительная стоимость в ценах 1969 г.	Износ, %	Инвентаризационная стоимость в ценах 1989 г., руб.	Индекс изменения стоимости					Инвентаризационная стоимость на дату составления паспорта, руб.
							на л-во	на газ	на вод.	на канал	на пер.							1984	1990	Кстном	к2	к1	
1	осн. стр-ние		2	м3	30,40	1,09	0,70	1,59	0,10	0,26		33,13	35,78	493,0	17642	47	9350	1,20	1,57	41,6	1,00	0,50	366400
а	пристр		11	м2	70,69	0,86	0,91				1,88	60,79	63,58	16,3	1036	50	518	1,20	1,57	41,6	1,00	0,50	20299
а1	сарай		11	м2	70,69	0,57	0,91				1,88	40,29	43,08	9,7	417	50	208	1,20	1,57	41,6	1,00	0,50	8151
г	сарай		17	м2	30,40	0,65							19,76	26,1	515	50	257	1,20	1,57	41,6	1,00	0,50	10071
г1	погреб		17	м2	104,92								104,92	4,0	419	45	230	1,20	1,57	41,6	1,00	0,50	9013
г1	сарай		17	м2	30,08	0,64							19,25	30,6	589	20	471	1,20	1,57	41,6	1,00	0,50	18457
№1	душ		15	шт	119,71								119,71	1,0	120	45	66	1,20	1,57	41,6	1,00	0,50	2586
№2	забор		17	м2	5,17								5,17	17,1	88	50	44	1,20	1,57	41,6	1,00	0,50	1724
№3	уборная		15	шт	119,71								119,71	1,0	120	45	66	1,20	1,57	41,6	1,00	0,50	2586
№4	штaket		18	м2	4,59								4,59	8,3	38	40	22	1,20	1,57	41,6	1,00	0,50	862
№5	калитка		19	м2	10,70								10,70	1,4	15	50	7	1,20	1,57	41,6	1,00	0,50	274
0	0												0,00	0,0	0		0	1,20	1,57	41,6	1,00		0
0	0												0,00	0,0	0		0	1,20	1,57	41,6	1,00		0
0	0												0,00	0,0	0		0	1,20	1,57	41,6	1,00		0
0	0												0,00	0,0	0		0	1,20	1,57	41,6	1,00		0
0	0												0,00	0,0	0		0	1,20	1,57	41,6	1,00		0
0	0												0,00	0,0	0		0	1,20	1,57	41,6	1,00		0
0	0												0,00	0,0	0		0	1,20	1,57	41,6	1,00		0
0	0												0,00	0,0	0		0	1,20	1,57	41,6	1,00		0
0	0												0,00	0,0	0		0	1,20	1,57	41,6	1,00		0
0	0												0,00	0,0	0		0	1,20	1,57	41,6	1,00		0
0	0												0,00	0,0	0		0	1,20	1,57	41,6	1,00		0
0	0												0,00	0,0	0		0	1,20	1,57	41,6	1,00		0
0	0												0,00	0,0	0		0	1,20	1,57	41,6	1,00		0
0	0												0,00	0,0	0		0	1,20	1,57	41,6	1,00		0
0	0												0,00	0,0	0		0	1,20	1,57	41,6	1,00		0
0	0												0,00	0,0	0		0	1,20	1,57	41,6	1,00		0
0	0												0,00	0,0	0		0	1,20	1,57	41,6	1,00		0
0	0												0,00	0,0	0		0	1,20	1,57	41,6	1,00		0
0	0												0,00	0,0	0		0	1,20	1,57	41,6	1,00		0
0	0												0,00	0,0	0		0	1,20	1,57	41,6	1,00		0
0	0												0,00	0,0	0		0	1,20	1,57	41,6	1,00		0
0	0												0,00	0,0	0		0	1,20	1,57	41,6	1,00		0
0	0												0,00	0,0	0		0	1,20	1,57	41,6	1,00		0
0	0												0,00	0,0	0		0	1,20	1,57	41,6	1,00		0
0	0												0,00	0,0	0		0	1,20	1,57	41,6	1,00		0
0	0												0,00	0,0	0		0	1,20	1,57	41,6	1,00		0
0	0												0,00	0,0	0		0	1,20	1,57	41,6	1,00		0
0	0												0,00	0,0	0		0	1,20	1,57	41,6	1,00		0
0	0												0,00	0,0	0		0	1,20	1,57	41,6	1,00		0
0	0												0,00	0,0	0		0	1,20	1,57	41,6	1,00		0
0	0												0,00	0,0	0		0	1,20	1,57	41,6	1,00		0
0	0												0,00	0,0	0		0	1,20	1,57	41,6	1,00		0
0	0												0,00	0,0	0		0	1,20	1,57	41,6	1,00		0
0	0												0,00	0,0	0		0	1,20	1,57	41,6	1,00		0
0	0												0,00	0,0	0		0	1,20	1,57	41,6	1,00		0
0	0												0,00	0,0	0		0	1,20	1,57	41,6	1,00		0
0	0												0,00	0,0	0		0	1,20	1,57	41,6	1,00		0
0	0												0,00	0,0	0		0	1,20	1,57	41,6	1,00		0
0	0												0,00	0,0	0		0	1,20	1,57	41,6	1,00		0
0	0												0,00	0,0	0		0	1,20	1,57	41,6	1,00		0
0	0												0,00	0,0	0		0	1,20	1,57	41,6	1,00		0
0	0												0,00	0,0	0		0	1,20	1,57	41,6	1,00		0
0	0												0,00	0,0	0		0	1,20	1,57	41,6	1,00		0
0	0												0,00	0,0	0		0	1,20	1,57	41,6	1,00		0
0	0												0,00	0,0	0		0	1,20	1,57	41,6	1,00		0
0	0												0,00	0,0	0		0	1,20	1,57	41,6	1,00		0
0	0												0,00	0,0	0		0	1,20	1,57	41,6	1,00		0
0	0												0,00	0,0	0		0	1,20	1,57	41,6	1,00		0
0	0												0,00	0,0	0		0	1,20	1,57	41,6	1,00		0
0	0												0,00	0,0	0		0	1,20	1,57	41,6	1,00		0
0	0												0,00	0,0	0		0	1,20	1,57	41,6	1,00		0
0	0												0,00	0,0	0		0	1,20	1,57	41,6	1,00		0
0	0												0,00	0,0	0		0	1,20	1,57	41,6	1,00		0
0	0												0,00	0,0	0		0	1,20	1,57	41,6	1,00		0
0	0												0,00	0,0	0		0	1,20	1,57	41,6	1,00		0
0	0												0,00	0,0	0		0	1,20	1,57	41,6	1,00		0
0	0												0,00	0,0	0		0	1,20	1,57	41,6	1,00		0
0	0																						

**Расчет инвентаризационной стоимости жилого дома и
вспомогательных строений, сооружений**

№ по плану (литера)	Наименование зданий, сооружений	№ сборника	№ таблицы	Измеритель	Стоимость измерителя по таблице (1969 г.), руб.	Ценностный коэффициент	Поправки к стоимости						Стоимость измерителя после применения ценностного коэффициента и поправок	Объем - куб.м., площ. - кв.м., кол-во - шт.	Восстан. стоимость в ценах 1969 г., руб.	Износ, %	Инвентаризационная стоимость в ценах 1969 года, руб.	Индекс изменения цен	Инвентаризационная стоимость на дату составления паспорта, руб.
							На высоту помещений	На среднюю площадь											
1	2	3	4	5	6	7	8	9	10	11	12	13	14	15	16	17	18	19	20
а	индивидуальный жилой дом			м3	35.78	1							35.78	493	17640	47	9349	42.67	398946
в	пристройка			м2	63.58	1							63.58	16.3	1036	50	518	42.67	22104
в1	пристройка			м2	43.08	1							43.08	9.7	418	50	209	42.67	8919
г	сарай			м2	19.76	1							19.76	26.1	516	50	258	42.67	11010
д	погреб			м2	104.92	1							104.92	4	420	45	231	42.67	9857
г1	сарай			м2	19.25	1							19.25	30.6	589	20	471	42.67	20099
е1	душ			шт.	119.71	1							119.71	1	120	45	66	42.67	2816
е2	забор			м2	5.17	1							5.17	17.1	88	50	44	42.67	1878
е3	уборная			шт.	119.71	1							119.71	1	120	45	66	42.67	2816
е4	штaket			м2	4.59	1							4.59	8.3	38	40	23	42.67	981
е5	калитка			м2	4.59	1							4.59	8.3	38	50	19	42.67	811
													Итого:		21023		11254		480237

Историческая справка

ИСТОРИЧЕСКАЯ СПРАВКА

на выявленный объект культурного наследия

«Дом жилой, кон. XIX-нач. XX вв.»

расположенного по адресу: Курская область, г. Курск, ул. Челюскинцев, д. 8.

Своё начало улица Челюскинцев берёт от центральной городской улицы Ленина, протянувшись всего на полкилометра до Чулковой горы. До 1935 года улица называлась - Белевцевская. Именем генерала от инфантерии Д.Н. Белевцева, который возглавлял дружины курских ополченцев, участвовавших в обороне Севастополя во время Крымской войны в 1855 году.

В наши дни она более насыщена известными учреждениями и заведениями, чем в годы прошлые, когда была обустроена частными малоэтажными домами, некоторые из которых ещё сохранились.

Старые малоэтажки, расположенные по этой же стороне улицы имеют свою историю. Некоторые памятны тем, что в них проживали религиозные деятели прошлых времён, иногда с трагической судьбой.

В доме №8 проживал священник Благовещенской церкви И.Д. Булгаков



Учетная карточка объекта культурного наследия, составленная 18.11.2010 г.

УЧЕТНАЯ КАРТОЧКА (оборотная сторона)
Фото или схематический план



Краткое описание

Одноэтажное деревянное здание расположено по красной линии улицы К. Маркса.
Окна с лучковыми перемычками имеют обрамление. Главный вход решен с главного фасада.
Кровля четырехскатная.

Министерство культуры Российской Федерации
Памятники истории и культуры Российской Федерации
 (недвижимые)
Курская область
 (субъект Российской Федерации)
Федеральная служба по надзору за соблюдением законодательства
в области охраны культурного наследия
Комитет по культуре Курской области

Адрес: г. Курск ул. Челюскинцев, 8

УЧЕТНАЯ КАРТОЧКА

I. Наименование памятника Дом жилой

II. Типологическая принадлежность

памятник археологии	памятник истории	памятник градостроительства и архитектуры	памятник монументального искусства
		+	

III. Датировка памятника: конец 19 – начало 20 вв.
 (событие, с которым связано возникновение памятника)

IV. Характер современного использования

по первоначальному назначению	культурно-просветительное	туристско-экскурсионное	лечебно-оздоровительное	жилые помещения	хозяйственное	не используется
				+		

Предложения по использованию

жилье

V. Характеристика технического состояния

хорошее	среднее	плохое	аварийное
		+	
федеральная	региональная	местная	выявленный
			+
	нет		

VI. Категория охраны

наличие утвержденных зон охраны

VII. Наличие документации место хранения документов

паспорт		фотографии		планы		реставрационные материалы	
		+					
органы охраны				реставрационные мастерские			
федеральный	региональный	местный	федеральные	региональные	музей, архив, НИИ		
	+						

Дата составления карточки « 18 » 11 2010 г.

Составитель:

Н.Л.Спиридонова, главный архитектор
 ОГУК «Инспекция по охране наследия»

Инспектор по охране памятников:

Е. А. Прохоренко начальник ОГУК
 «Инспекция по охране наследия»

Спиридо
 (фамилия, имя, отчество, должность или профессия, подпись)

Е. А. Прохоренко
 (фамилия, имя, отчество, должность или профессия, подпись)

М.П.

Материалы по уточнению плана г. Курска (поуличные списки государственных и частных домовладений с разбивкой по районам и закреплением новых №№), улица Белецкая (совр. Челюскинцев и Чулкова Гора). Июнь-июль 1928 г.

687

ГАКО Ф.Р. 866 ОП.1 Д. 266

Материалы по уточнению плана г. Курска (поуличные списки государственных и частных домовладений с разбивкой по районам и закреплением новых №№)

Июнь-июль 1928 г.

УЛИЦА		Белецкая- совр. Челюскинцев(и Чулкова Гора)		
№ дома до исправления	№ дома после исправления	Владелец	Лист дела	Примечание
8	8 ✓	Булгаков Г.И.	10	
10	10	Буровникова А.М.	10	
16	16	Ращупкин Я.С.	10	
22	22	Поповы	10	
24	24	Боровкова А.Г.	10	
Чулкова Гора				
7	19	Денисова Е.Н.	160	
19	23	Башкатова Ф.И.	160	

Ответ областного казенного учреждения «Государственный архив Курского
области» от 27.05.2022 № 07-12/237-2022/Г с приложением на запрос № 55-22 от
25.05.2022

Российская Федерация
Архивное управление
Курской области
Областное казенное учреждение
«Государственный архив Курской области»
(ОКУ «Госархив Курской области»)
ул. Ленина, 57, г. Курск, 305000
тел./Факс. 8 (4712) 51-49-85
e-mail: gosarhiv-kursk@yandex.ru
ОКПО 03492966, ОГРН 1024600949911
ИНН/КПП 4629016556/463201001

Генеральному директору
ООО «НИИ РПИИКЭ»

Худякову О.В.

г. Москва, а/я 518, 119618

<7841084410@mail.ru>

АРХИВНАЯ СПРАВКА

27.05.2022 № 07-12/237-2022/Г.
на № 55-22 от 25.05.2022.

В архивном фонде «Курское губернское податное присутствие и податные инспектора», в заявлениях в Курское городское по квартирному налогу присутствие за 1899 и 1907 гг. значатся заявления священника Илии Дмитриевича Булгакова от 1 февраля 1899 г. и от 5 января 1907 г. на выплату городского квартирного налога по домовладению, располагавшемуся по адресу: г. Курск, часть 1-я, ул. Белевцевская, полицейский номер домовладения 8. За домовладением по заявлению 1899 г. числились: одноэтажный жилой дом, в котором 8 комнат. Пять окон выходили на улицу, десять во двор. В заявлении за 1907 г. имеется помета: «Усадьба куплена у купца Лаврова Михаила Петровича [...]» (далее написано неразборчиво).

(Ф. 143, оп. 1, д. 62, л. 176–177; д. 179, л. 99–100)

В архивном фонде «Финансовые инспекторы Курского губернского финансового отдела», в описаниях земельных владений по улице Белевцевской на февраль – март 1924 г. имеются следующие сведения о домовладении, расположенном по адресу: ул. Белевцевская, 8, г. Курск:

Домовладение не муниципализировано и принадлежало частному лицу Георгию Ильичу Булгакову. Состояло из следующих строений:

- дом жилой, фасадом на улицу, одноэтажный, деревянный, крытый железом, площадью у основания 30 квадр. саж. (так в документе);
- сарай, расположенный во дворе, одноэтажный, деревянный, крытый железом, площадью у основания 11 квадр. саж. (так в документе).

Всего за домовладение значится 520 кв. саж. (так в документе) земли, из которых: 41 кв. саж. – под строениями, 63 кв. саж. – под двором, 416 кв. саж. – под садом.

Анкета заполнена 27 февраля 1924 г.

(Ф. Р-602, оп. 3, д. 131, л. 18–18 об.)

В архивном фонде «Финансовые инспекторы Курского губернского финансового отдела», в анкетах со сведениями на всякого рода городские строения и внегородские строения, занятые фабрично-заводскими и торгово-промышленными помещениями за 1927 г. значится анкета на домовладение, расположенное по адресу: ул. Белевцевская, 8, г. Курск, принадлежавшее Булгакову Георгию Ильичу. В анкете имеется следующее описание строений:

– дом, одноэтажный, стены деревянной, крыша железная, размер – 54 куб. сажень (так в документе). Параметры: 8 сажень в длину, 4½ сажени в ширину, высота 1½ сажени;

– сарай, одноэтажный, стены тес (так в документе), крыша железная, размер – 14 14/27 куб. сажень (так в документе).

(Ф. Р-602, оп. 3, д. 136, л. 25)

В архивном фонде «Финансовые инспекторы Курского губернского финансового отдела», в списках по уплате подоходного налога на сентябрь – октябрь 1927 г., в доме, расположенном по адресу: ул. Белевцевская, д. 8, г. Курск, принадлежащему Булгакову Георгию Ильичу, значатся следующие граждане, достигшие 18-летнего возраста:

– Булгаков Георгий Ильич, 44 года, заведующий и учитель школы № 1;

– Булгакова Анна Ивановна, 38 лет, учительница в школе № 1;

– Булгакова Таисия Дмитриевна, 57 лет, душевнобольная, на иждивении Булгакова Г.И. (так в документе);

– Каплина Татьяна Николаевна, ученица медтехникума;

– Агаркова Агафия Кузьминична, 35 лет, нянька у Булгаковых (так в документе);

– Никитина Анна Сергеевна, 39 лет, учительница школы № 1;

– Никитина Александра Сергеевна, 32 года, безработная;

– Славков Иван Федотыч, 28 лет, завед. складом ЦРК (так в документе);

– Славкова Евгения Андреевна, 27 лет, домашняя хозяйка;

– Карепина Пелагея Ивановна, 18 лет, нянька у Славковых (так в документе).

Список составлен не позднее 1 сентября 1927 г.

(Ф. Р-602, оп. 2, д. 261, л. 15–15 об.)

В архивном фонде «Городской коммунальный отдел Курского городского исполнительного комитета Советов рабочих, крестьянских и красноармейских депутатов», в материалах по упорядочению номеров домовладений по улицам города Курска за 1928 г. значится, что домовладение, расположенное по адресу: ул. Белевцевская, д. 8, г. Курск,

своего адреса не меняло и принадлежало Булгакову Г.И. (сокращено в документе).

(Ф. Р-866, оп. 1, д. 266, л. 10)

В справочном издании «Административно-территориальное деление и улицы города Курска» (Курск, 2018), что улица Белевцевская была переименована на улицу Челюскинцев в 1934 г.

Иными выявленными сведениями в отношении домовладения, расположенного по адресу: ул. Челюскинцев, д. 8, г. Курск, ОКУ «Госархив Курской области» не располагает.

Директор



Н.А. Елагина

О.Н. Аргунов
☎ 8 (4712) 52-05-58

Прешито и прону-
верено 3 (три)
листа

27.05.2022



**Письмо ОБУК «Инспекция по охране и использованию объектов культурного наследия (памятников истории и культуры) Курской области» от 06.05.2022 №677
о направлении запрашиваемой информации**



**АДМИНИСТРАЦИЯ
КУРСКОЙ ОБЛАСТИ
КОМИТЕТ ПО ОХРАНЕ ОБЪЕКТОВ
КУЛЬТУРНОГО НАСЛЕДИЯ
КУРСКОЙ ОБЛАСТИ**

ОБЛАСТНОЕ БЮДЖЕТНОЕ УЧРЕЖДЕНИЕ
КУЛЬТУРЫ «ИНСПЕКЦИЯ ПО ОХРАНЕ И
ИСПОЛЬЗОВАНИЮ ОБЪЕКТОВ КУЛЬТУРНОГО
НАСЛЕДИЯ (ПАМЯТНИКОВ ИСТОРИИ И
КУЛЬТУРЫ) КУРСКОЙ ОБЛАСТИ»
(ОБУК «ИНСПЕКЦИЯ ПО ОХРАНЕ
ОБЪЕКТОВ КУЛЬТУРНОГО НАСЛЕДИЯ КУРСКОЙ
ОБЛАСТИ»)

305000, г. Курск, Красная пл., д. 6
тел.: +7 (4712) 51-15-96,
e-mail: okn.kursk@mail.ru

06.05.2022 № 677

Генеральному директору Общества с
ограниченной ответственностью
«НАУЧНО-ИССЛЕДОВАТЕЛЬСКИЙ
ИНСТИТУТ РЕСТАВРАЦИИ,
ПРОЕКТИРОВАНИЯ И ИСТОРИКО-
КУЛЬТУРНЫХ ЭКСПЕРТИЗ»
Худякову О.В.

7841084410@mail.ru

Уважаемый Олег Владиславович!

На Ваше обращение о предоставлении документов от 04.05.2022 № 42-22, ОБУК «Инспекция по охране и использованию объектов культурного наследия (памятников истории и культуры) Курской области» (далее – Инспекция) сообщает, что в Ваш адрес посредством электронной почты на электронный адрес 7841084410@mail.ru 5 и 6 мая 2022 г. было направлено 14 писем с вложенными электронными архивами.

Архивы содержат всю имеющуюся у Инспекции информацию по перечню выявленных объектов культурного наследия, указанному в Контакте № 0144200002422000081 от 04.05.2022 г.:

– выкопировки из Списка вновь выявленных объектов, представляющих историческую, научную, художественную или иную культурную ценность, утвержденного председателем комитета по культуре и искусству Администрации Курской области 16.01.1995 г.;

- имеющиеся фотографические изображения объектов;
- имеющиеся копии актов осмотра и актов технического состояния выявленных объектов культурного наследия;
- имеющиеся копии технических паспортов выявленных объектов культурного наследия;
- имеющиеся выписки из Единого государственного реестра недвижимости;
- проект зон охраны г. Рьльск Курской области.

С уважением,
Начальник инспекции

Ворылина Н.Н.
+7 (4712) 51-15-96

И.В. Черникова

Письмо комитета архитектуры и градостроительства города Курска
(Администрация города Курска) от 23.05.2022 № 3163/01.н.01-21 о направлении
запрашиваемой информации



**АДМИНИСТРАЦИЯ
ГОРОДА КУРСКА**

**КОМИТЕТ АРХИТЕКТУРЫ
И ГРАДОСТРОИТЕЛЬСТВА
ГОРОДА КУРСКА**

305004, г. Курск, ул. Ленина, 69
Тел./факс.: (+7 4712) 58-76-32,
e-mail: komarh46@mail.ru

Генеральному директору
НИИ РПИИКЭ
Худякову О.В.

ул. Кирочная, д.19, лит.А, оф.6
г. Санкт-Петербург, 191123

23.05.2022 № 3163/01.н.01-21
на № 43-22 от 05.05.2022

Уважаемый Олег Владиславович!

Комитет архитектуры и градостроительства города Курска, направляет информацию о современных адресах, согласно перечня, выявленных объектов культурного наследия, расположенных на территории Курской области (по состоянию на 13.05.2022).

Приложение: на 1л. в 1 экз.

С уважением,

Председатель комитета

И.Г. Анিকেева

Исп. Митрофанова Т.Н.
Тел.: (4712) 58-76-38.

Перечень объектов

1	Дом жилой, кон. XIX-нач. XX вв	г. Курск, ул. Челюскинцев, 8
2	Дом жилой, кон. XIX-нач. XX вв	г. Курск, ул. Челюскинцев, 16
3	Дом жилой, кон. XIX-нач. XX вв	г. Курск, ул. Челюскинцев, 24
4	Дом жилой, 1952-1955 г.г.	г. Курск, ул. Ленина, 86
5	Ворота, 1952-1955 г.г.	г. Курск, ул. Ленина, 88-90
6	Дом жилой, 1951 г.	г. Курск, ул. Ленина, 90
7	Дом жилой, кон. XIX-нач. XX вв	г. Курск, ул. Павлова, 4
8	Дом жилой, 1910 г.	г. Курск, ул. Лысая Гора, 5
9	Дом жилой, кон. XIX-нач. XX вв	г. Курск, ул. Мирная, 14
10	Дом жилой, кон. XIX-нач. XX вв	г. Курск, ул. Мирная, 18
11	Дом жилой, кон. XIX-нач. XX вв	г. Курск, ул. Мирная, 19
12	Дом жилой, кон. XIX-нач. XX вв	г. Курск, ул. Мирная, 20
13	Дом жилой, кон. XIX-нач. XX вв	г. Курск, ул. Мирная, 32