

**КОМИТЕТ ПО ОХРАНЕ ОБЪЕКТОВ КУЛЬТУРНОГО НАСЛЕДИЯ
КУРСКОЙ ОБЛАСТИ**

П Р И К А З

от 15.05.2023

№ 05.3-02/388

г. Курск

**Об утверждении предмета охраны объекта культурного наследия
местного (муниципального) значения «Дом жилой»,
кон. XIX – нач. XX вв., расположенного по адресу: Курская область,
Рыльский район, город Рыльск, улица Ленина, дом 14**

В соответствии с Федеральным законом от 25 июня 2002 года № 73-ФЗ «Об объектах культурного наследия (памятниках истории и культуры) народов Российской Федерации», Положением о комитете по охране объектов культурного наследия Курской области, утвержденным постановлением Губернатора Курской области от 15.09.2020 № 274-пг, ПРИКАЗЫВАЮ:

1. Утвердить прилагаемый предмет охраны объекта культурного наследия местного (муниципального) значения «Дом жилой», кон. XIX – нач. XX вв., расположенного по адресу: Курская область, Рыльский район, город Рыльск, улица Ленина, дом 14.

2. Контроль за исполнением настоящего приказа возложить на начальника управления разрешительной документации и учета объектов культурного наследия комитета по охране объектов культурного наследия Курской области А.И. Куткову.

3. Приказ вступает в силу со дня его подписания.

Председатель комитета

И.А. Мусьял

УТВЕРЖДЕН
приказом комитета по охране
объектов культурного наследия
Курской области
от 15.05.2023 № 05.3-08/388

ПРЕДМЕТ ОХРАНЫ

**объекта культурного наследия местного (муниципального) значения
«Дом жилой», кон. XIX – нач. XX вв., расположенного по адресу:
Курская область, Рыльский район, город Рыльск,
улица Ленина, дом 14**

Градостроительные характеристики объекта:

местоположение и градостроительные характеристики кон. XIX – нач. XX вв., его роль в композиционно-планировочной структуре исторического центра г. Рыльск; градостроительная роль в формировании фронтальной застройки ул. Ленина; центральный (восточный) фасад обращен к улице Ленина и стоит на ее красной линии.

Архитектурные и объемно-пространственные характеристики, конструктивные элементы объекта:

объемно-пространственная композиция прямоугольного в плане одноэтажного здания кон. XIX – нач. XX вв. с подвалом, на семь световых проемов, перекрытого вальмовой крышей, с северной пристройкой;

капитальные стены кон. XIX – нач. XX вв., их конструкция и материал: кирпич; кирпичные своды подвала;

объемно-планировочное решение здания кон. XIX – нач. XX вв. в пределах капитальных стен и перекрытий, включая пристройку по северному фасаду здания;

крыша здания в редакции кон. XIX – нач. XX вв., ее конструкция, конфигурация – вальмовая, материал, характер кровельного покрытия и стропильной системы, в том числе высотные отметки по венчающему карнизу и коньку кровли;

композиционное решение и оформление цоколя в редакции кон. XIX – нач. XX вв. – выступающий, плоский (уточняется в процессе проведения комплексных научных исследований и осуществления производства реставрационных работ);

композиционное решение и оформление фасадов здания в редакции кон. XIX – нач. XX вв., включая размер, форму, местоположение и оформление оконных и дверных проемов;

архитектурно-художественное оформление главного фасада здания в редакции кон. XIX – нач. XX вв., выполненного из кирпича, и выдержанного в стилистике эклектизма: фасад на семь световых проемов; рустованное поле фасада в уровне оконных проемов; рустованные лопатки

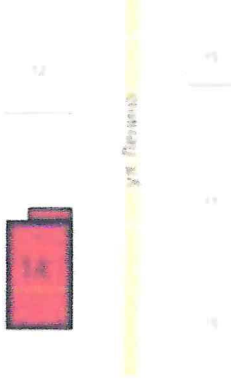
по краям на базах; подоконная тяга, гладкий подоконный фриз; оконные проемы без наличников; надоконная тяга с декором в виде замкового камня над оконными проемами; широкий выступающий венчающий карниз простого сечения;

архитектурно-художественное оформление дворовых фасадов здания в редакции кон. XIX – нач. XX вв., выполненных из кирпича, в том числе лопатки по краям, гладкий надоконный фриз, широкий выступающий венчающий карниз простого сечения (уточняется в процессе проведения комплексных научных исследований и осуществления производства реставрационных работ);

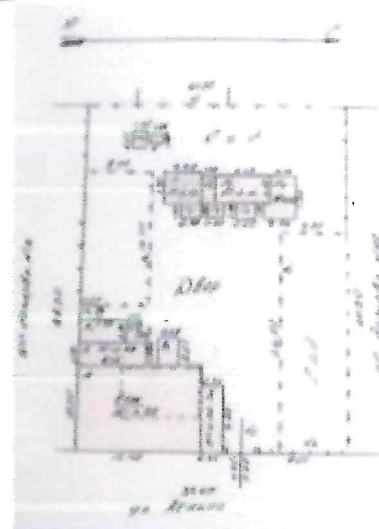
мемориальная металлическая доска на заклепках, металлическая звезда над ней на ограде;

способ и вид отделки фасада в редакции кон. XIX – нач. XX вв.: штукатурка и окраска, колористическое решение фасада (уточняются в процессе проведения комплексных научных исследований и осуществления производства реставрационных работ);

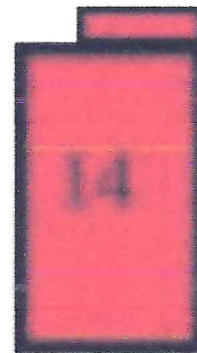
оконные и дверные столярные заполнения в редакции кон. XIX – нач. XX вв., рисунок расстекловки и материал – древесина (уточняется в процессе проведения комплексных научных исследований и осуществления производства реставрационных работ).

Текстовое описание особенностей	Фотографическое изображение особенностей
Градостроительные характеристики объекта:	
<p>- местоположение и градостроительные характеристики кон. XIX - нач. XX вв., его роль в композиционно-планировочной структуре исторического центра г. Рыльск; градостроительная роль в формировании фронтальной застройки ул. Ленина; центральный (восточный) фасад обращен к улице Ленина и стоит на ее красной линии.</p>	
Архитектурные и объемно-пространственные характеристики, конструктивные элементы объекта:	

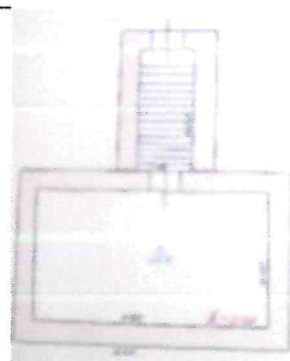
- объемно-пространственная композиция прямоугольного в плане одноэтажного здания кон. XIX - нач. XX вв. с подвалом, на семь световых проемов, перекрытого вальмовой крышей, с северной пристройкой;

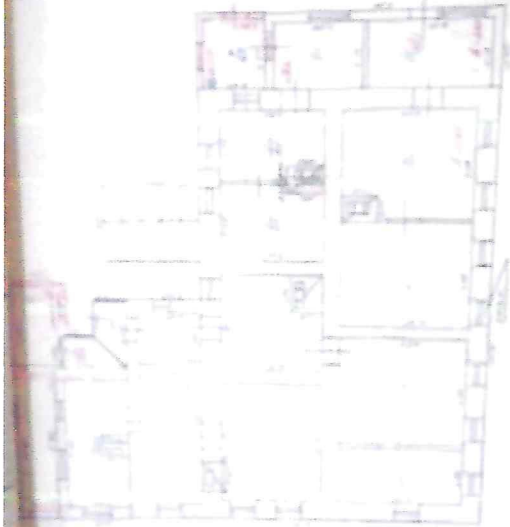





- капитальные стены кон. XIX - нач. XX вв., их конструкция и материал: кирпич, кирпичные своды подвала;



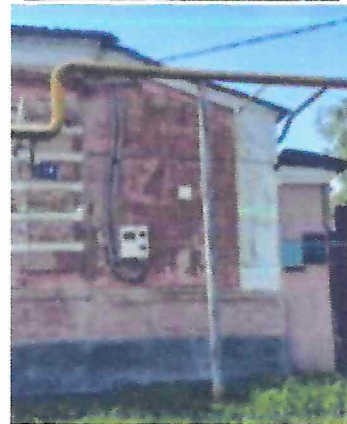
- объемно-планировочное решение здания кон. XIX - нач. XX вв. в пределах капитальных стен и перекрытий, включая пристройку по северному фасаду здания;



	
<p>- крыша здания в редакции кон. XIX - нач. XX вв., ее конструкция, конфигурация – вальмовая, материал, характер кровельного покрытия и стропильной системы, в том числе высотные отметки по венчающему карнизу и коньку кровли;</p>	 
<p>- композиционное решение и оформление цоколя в редакции кон. XIX - нач. XX вв.– выступающий, плоский (уточняется в процессе проведения комплексных научных исследований и осуществления производства реставрационных работ);</p>	
<p>- композиционное решение и оформление фасадов здания в редакции кон. XIX - нач. XX вв., включая размер, форму, местоположение и оформление оконных и дверных проемов;</p>	

- архитектурно-художественное оформление главного фасада здания в редакции кон. XIX - нач. XX вв., выполненного из кирпича, и выдержанного в стилистике эклектизма: фасад на семь световых проемов; рустованное поле фасада в уровне оконных проемов; рустованные лопатки по краям на базах; подоконная тяга, гладкий подоконный фриз; оконные проемы без наличников; надоконная тяга с декором в виде замкового камня над оконными проемами; широкий выступающий венчающий карниз простого сечения;

- архитектурно-художественное оформление дворовых фасадов здания в редакции кон. XIX - нач. XX вв., выполненных из кирпича, в том числе лопатки по краям, гладкий надоконный фриз, широкий выступающий венчающий карниз простого сечения (уточняется в процессе проведения комплексных научных исследований и осуществления производства реставрационных работ);



- мемориальная металлическая доска на заклепках, металлическая звезда над ней на ограде;



- способ и вид отделки фасада в редакции кон. XIX - нач. XX вв.: штукатурка и окраска, колористическое решение фасада (уточняются в процессе проведения комплексных научных исследований и осуществления производства реставрационных работ);



- оконные и дверные столярные заполнения в редакции кон. XIX - нач. XX вв., рисунок расстекловки и материал – древесина (уточняется в процессе проведения комплексных научных исследований и осуществления производства реставрационных работ).

