



**КОМИТЕТ ПО ОХРАНЕ ОБЪЕКТОВ КУЛЬТУРНОГО НАСЛЕДИЯ
КУРСКОЙ ОБЛАСТИ**

П Р И К А З

от 24.03.2023

№ 05.3-08/254

г. Курск

Об утверждении предмета охраны объекта культурного наследия местного (муниципального) значения «Дом жилой», кон. XIX – нач. XX вв., расположенного по адресу: Курская область, Рыльский район, город Рыльск, улица Ленина, дом 65 / улица Дзержинского, дом 19

В соответствии с Федеральным законом от 25 июня 2002 года № 73-ФЗ «Об объектах культурного наследия (памятниках истории и культуры) народов Российской Федерации», Положением о комитете по охране объектов культурного наследия Курской области, утвержденным постановлением Губернатора Курской области от 15.09.2020 № 274-пг, ПРИКАЗЫВАЮ:

1. Утвердить прилагаемый предмет охраны объекта культурного наследия местного (муниципального) значения «Дом жилой», кон. XIX – нач. XX вв., расположенного по адресу: Курская область, Рыльский район, город Рыльск, улица Ленина, дом 65 / улица Дзержинского, дом 19.

2. Контроль за исполнением настоящего приказа возложить на начальника управления разрешительной документации и учета объектов культурного наследия комитета по охране объектов культурного наследия Курской области А.И. Куткову.

3. Приказ вступает в силу со дня его подписания.

Председатель комитета

И.А. Мусьял

УТВЕРЖДЕН

приказом комитета по охране
объектов культурного наследия

Курской области

от 24.03.2023 № 05.3-08/254

ПРЕДМЕТ ОХРАНЫ

**объекта культурного наследия местного (муниципального) значения
«Дом жилой», кон. XIX – нач. XX вв., расположенного по адресу:
Курская область, Рыльский район, город Рыльск,
улица Ленина, дом 65 / улица Дзержинского, дом 19**

Градостроительные характеристики объекта:

местоположение и градостроительные характеристики здания кон. XIX – нач. XX вв., его роль в композиционно-планировочной структуре исторического центра г. Рыльск; градостроительная роль в формировании угла застройки на пересечении улиц Ленина и Дзержинского, обращено двумя своими фасадами (западным и северным) к двум вышеназванным улицам и стоит на их красных линиях.

Архитектурные и объемно-пространственные характеристики, конструктивные элементы объекта:

объемно-пространственная композиция двухэтажного здания кон. XIX – нач. XX вв. прямоугольного объема, перекрытого вальмовой кровлей (без учета поздней пристройки с южной стороны);

капитальные стены кон. XIX – нач. XX вв., их конструкция и материал: кирпич (первый этаж), второй этаж – сруб из бревен, облицованный кирпичом (уточняется в процессе проведения комплексных научных исследований и осуществления производства реставрационных работ);

объемно-планировочное решение здания кон. XIX – нач. XX вв. в пределах капитальных стен и перекрытий (без учета поздней пристройки с южной стороны);

крыша, ее конструкция, конфигурация, материал, характер кровельного покрытия и стропильной системы в ред. кон. XIX – нач. XX вв., в том числе высотные отметки по венчающему карнизу и коньку кровли, месторасположение печной трубы;

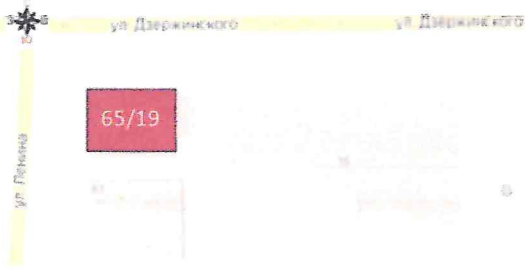
композиционное решение оформление фасадов здания кон. XIX – нач. XX вв., включая размер, форму, местоположение и оформление оконных и дверных проемов, включая заложенный оконный проем в уровне первого этажа западного фасада (по ул. Ленина), полностью и частично заложенные оконные проемы на уровне второго этажа южного фасада, а также разобранный западный фасад (по ул. Ленина) для устройства дверного проема (уточняется в процессе

проведения комплексных научных исследований и осуществления производства реставрационных работ);

архитектурно-художественное оформление фасадов кон. XIX – нач. XX вв., включая прямоугольные оконные проемы с лучковыми завершениями; объемные наличники, совпадающие по форме с проемами, многоуровневые консоли под окнами с кронштейнами; многоуровневые ступенчатые карнизы (межэтажный, венчающий); пилястры на фасадах, имитирующие поддерживающую кровлю капитель;

способ и вид отделки фасадов в ред. кон. XIX – нач. XX вв.: кирпичная кладка оштукатурена и окрашена; колористические решения фасадов уточняются в процессе проведения комплексных научных исследований и осуществления производства реставрационных работ;

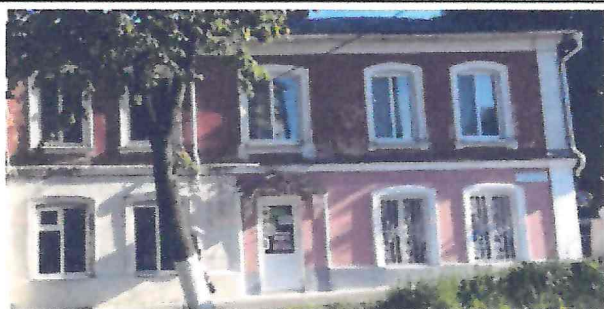
оконные и дверные заполнения столярные в ред. кон. XIX – нач. XX вв., включая материал и рисунок расстекловки (уточняется в процессе проведения комплексных научных исследований).

Текстовое описание особенностей	Фотографическое изображение особенностей
Градостроительные характеристики объекта:	
<p>- местоположение и градостроительные характеристики здания кон. XIX - нач. XX вв., его роль в композиционно-планировочной структуре исторического центра г. Рыльск; градостроительная роль в формировании угла застройки на пересечении улиц Ленина и Дзержинского, обращено двумя своими фасадами (западным и северным) к двум вышеназванным улицам и стоит на их красных линиях.</p>	
Архитектурные и объемно-пространственные характеристики, конструктивные элементы объекта:	

- объемно-пространственная композиция двухэтажного здания кон. XIX - нач. XX вв. прямоугольного объема, перекрытого вальмовой кровлей (без учета поздней пристройки с южной стороны);



- капитальные стены кон. XIX - нач. XX вв., их конструкция и материал: кирпич (первый этаж), второй этаж - сруб из бревен, облицованный кирпичом (уточняется в процессе проведения комплексных научных исследований и осуществления производства реставрационных работ);



- объемно-планировочное решение здания кон. XIX - нач. XX вв. в пределах капитальных стен и перекрытий (без учета поздней пристройки с южной стороны);



- крыша, ее конструкция, конфигурация, материал, характер кровельного покрытия и стропильной системы в ред. кон. XIX - нач. XX вв., в том числе высотные отметки по венчающему карнизу и коньку кровли, месторасположение печной трубы;



- композиционное решение оформление фасадов здания кон. XIX - нач. XX вв., включая размер, форму, местоположение и оформление оконных и дверных проемов, включая заложенный оконный проем в уровне первого этажа западного фасада (по ул. Ленина), полностью и частично заложённые оконные проемы на уровне второго этажа южного фасада, а также разобранный западный фасад (по ул. Ленина) для устройства дверного проема (уточняется в процессе проведения комплексных научных исследований и осуществления производства реставрационных работ);



- архитектурно-художественное оформление фасадов кон. XIX - нач. XX вв., включая прямоугольные оконные проемы с лучковыми завершениями; объемные наличники, совпадающие по форме с проемами, многоуровневые консоли под окнами с кронштейнами; многоуровневые ступенчатые карнизы (межэтажный, венчающий); пилястры на фасадах, имитирующие поддерживающую кровлю капитель;





- способ и вид отделки фасадов в ред. кон. XIX - нач. XX вв.: кирпичная кладка оштукатурена и окрашена; колористические решения фасадов уточняются в процессе проведения комплексных научных исследований и осуществления производства реставрационных работ;



- оконные и дверные заполнения столярные в ред. кон. XIX - нач. XX вв., включая материал и рисунок расстекловки (уточняется в процессе проведения комплексных научных исследований).

