

АДМИНИСТРАЦИЯ КУРСКОЙ ОБЛАСТИ

КОМИТЕТ ПО ОХРАНЕ ОБЪЕКТОВ КУЛЬТУРНОГО НАСЛЕДИЯ
КУРСКОЙ ОБЛАСТИ

П Р И К А З

от 31.10.2022

№ 05.4-02/4180

г. Курск

**Об утверждении предмета охраны объекта культурного наследия
регионального значения «Жилой дом», 1931–1932 гг., расположенного
по адресу: Курская область, г. Курск, ул. Дзержинского, д. 43**

В соответствии с Федеральным законом от 25 июня 2002 года № 73-ФЗ «Об объектах культурного наследия (памятниках истории и культуры) народов Российской Федерации», Положением о комитете по охране объектов культурного наследия Курской области, утвержденным постановлением Губернатора Курской области от 15.09.2020 № 274-пг, ПРИКАЗЫВАЮ:

1. Утвердить прилагаемый предмет охраны объекта культурного наследия регионального значения «Жилой дом», 1931–1932 гг., расположенного по адресу: Курская область, г. Курск, ул. Дзержинского, д. 43.

2. Контроль за исполнением настоящего приказа возложить на начальника отдела разрешительной документации и учета объектов культурного наследия комитета по охране объектов культурного наследия Курской области А.И. Куткову.

3. Приказ вступает в силу со дня его подписания.

Председатель комитета

И.А. Мусьял

УТВЕРЖДЕН
приказом комитета по охране
объектов культурного наследия
Курской области
от 31.10.2022 № 05.4-08/1480

ПРЕДМЕТ ОХРАНЫ

**объекта культурного наследия регионального значения
«Жилой дом», 1931–1932 гг., расположенного по адресу:
Курская область, г. Курск, ул. Дзержинского, д. 43**

Историческая ценность:

установленная датировка объекта – 1930 год;
значительная сохранность, узнаваемость облика здания на время его строительства.

Градостроительная охрана:

Местоположение объекта, градостроительные характеристики здания, его роль в композиционно-планировочной структуре квартала, визуальные связи объекта с улиц Дзержинского, Белинского, Советской. Территория объекта. Расположение и габариты здания.

Архитектурная охрана.

Объёмно-пространственная и планировочная композиция на время строительства объекта:

объёмно-пространственное решение объекта: Г-образное в плане здание, где два крупных прямоугольных в плане 4-х этажных на цокольном этаже и выделенных раскреповками объёма соединены меж собой крупным квадратным в плане угловым повышенным над всем объектом объёмом башни парадной лестничной клетки с вертикальными прямоугольными световыми проёмами и круглыми окнами наверху. Здание накрыто скатной крышей;

параметры объекта: в пределах габаритов фундамента и наружных несущих стен объёма здания и лестничной парадной угловой клетки на высоту цокольного и четырёх надземных этажей;

габариты, силуэт и высотные характеристики объекта;

крыша объекта, её конфигурация – скатная высокая;

щипцы торцевых стен и брандмауэры в уровне крыши – ступенчатой формы.

Композиция и архитектура фасадов в целом и отдельных их деталей:

композиция и архитектура фасадов в целом решена лаконичной стремящейся к симметрии объёмной экспрессией форм объекта, характерной для времени конструктивизма, где отсутствие декора соответствует супрематическим идеям эпохи советского авангарда;

композиционное решение фасадов здания – равновесная статичность и стремление к симметрии в параметрах секций объекта, с выделенными раскреповками фасадов;

все фасады отличаются равным ритмом крупных оконных проёмов;

расположение, форма, ритм, габариты, конфигурация оконных и дверных проемов – прямоугольной формы; верх лестничной башни завершен круглыми окнами;

расстекловка окон состоит из квадратов и прямоугольников (композиция и числовые характеристики расстекловки окон решается в процессе реставрационных работ);

расстекловка круглого окна угловой лестничной башни – 4 равные сектора.

Конструкции и строительные материалы:

конструкции и материал капитальных наружных стен на время строительства объекта;

отделка стены – штукатурка;

материал каркаса крыши – дерево, конструкция стропильная, характер кровельного покрытия – металлическая кровля по деревянной обрешетке с желобами и водосточными трубами;

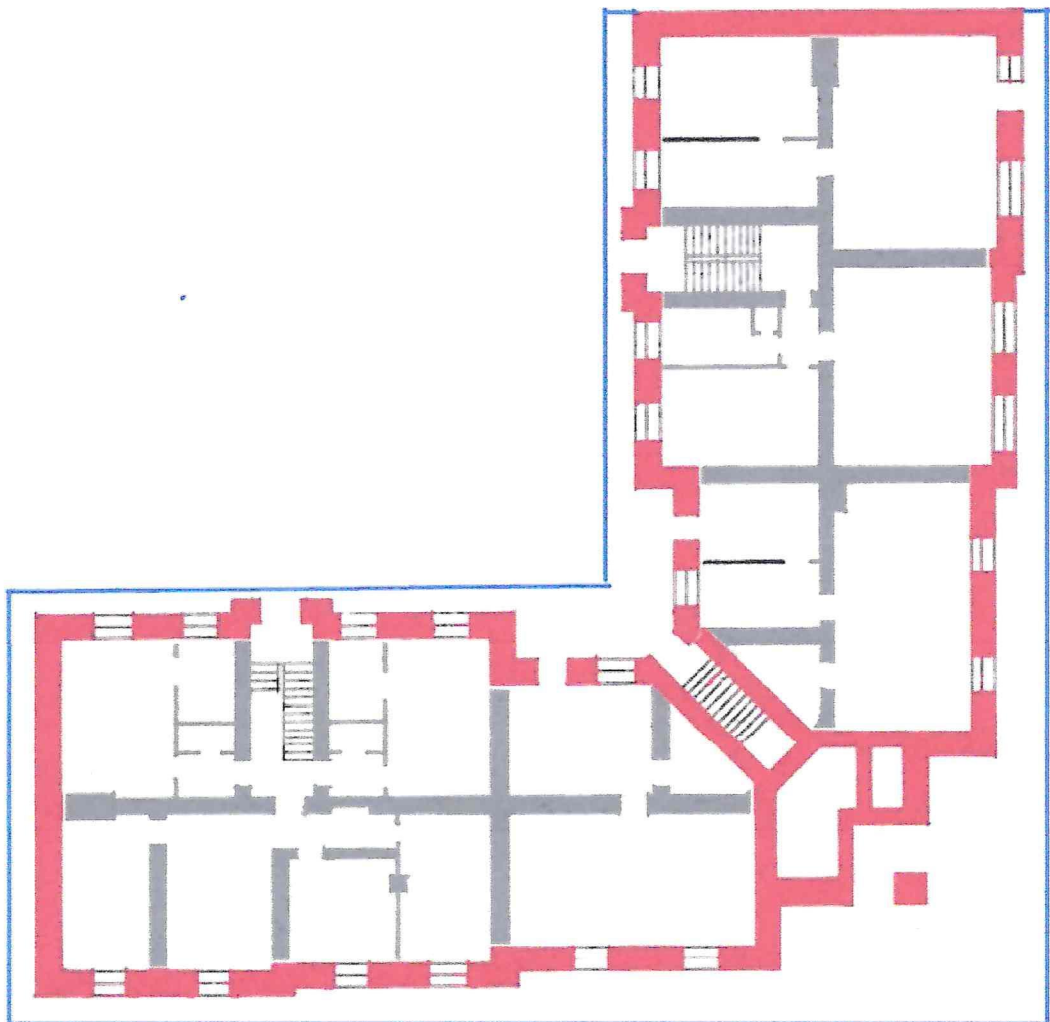
конструкции и материал лестничных маршей и площадок парадной угловой лестничной клетки.


Интерьер парадной угловой лестничной клетки:


объёмно-пространственное и планировочное решение;

конструктивные особенности, материал, форма лестничных площадок и маршей железобетонной многомаршевой лестницы.

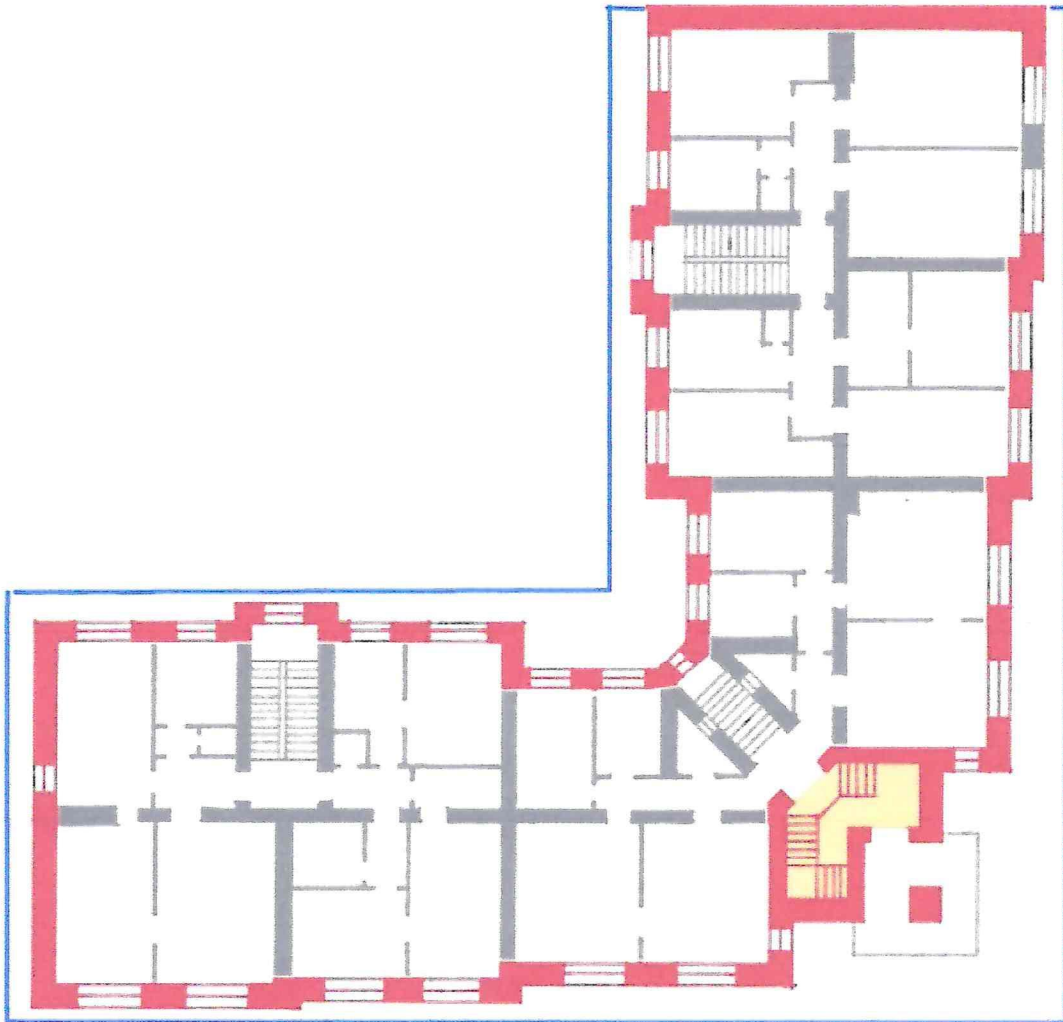
ПРЕДМЕТ ОХРАНЫ
План цокольного этажа





 объёмно-пространственное решение на время строительства объекта, материал стен


 композиция и архитектура фасадов на время строительства объекта

ПРЕДМЕТ ОХРАНЫ
План 1-го этажа




 объёмно-пространственное решение на время строительства объекта, материал стен


 композиция и архитектура фасадов на время строительства объекта

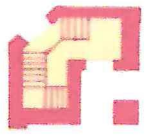
 ИНТЕРЬЕР парадной лестничной клетки:
характер объёмно-пространственного
и планировочного решения;
материал лестничных маршей и площадок

ПРЕДМЕТ ОХРАНЫ
План 2-3-4 этажей



 объёмно-пространственное решение на время строительства объекта, материал стен

 композиция и архитектура фасадов на время строительства объекта

 ИНТЕРЬЕР парадной лестничной клетки:
характер объёмно-пространственного и планировочного решения;
материал лестничных маршей и площадок

Ситуационный план: местоположение объекта.

