



АДМИНИСТРАЦИЯ КУРСКОЙ ОБЛАСТИ

КОМИТЕТ ПО ОХРАНЕ ОБЪЕКТОВ КУЛЬТУРНОГО НАСЛЕДИЯ
КУРСКОЙ ОБЛАСТИ

П Р И К А З

от 03.09.2021

№ 011-08/397

г. Курск

**Об утверждении предмета охраны объекта культурного наследия
регионального значения «Здание Присутственных мест и Фатежской
прогимназии», рубеж XVIII – XIX вв., расположенного по адресу:
Курская область, Фатежский район, город Фатеж, улица Урицкого,
дом 45**

В соответствии с Федеральным законом от 25 июня 2002 года № 73-ФЗ «Об объектах культурного наследия (памятниках истории и культуры) народов Российской Федерации», Положением о комитете по охране объектов культурного наследия Курской области, утвержденным постановлением Губернатора Курской области от 15.09.2020 № 274-пг, ПРИКАЗЫВАЮ:

1. Утвердить прилагаемый предмет охраны объекта культурного наследия регионального значения «Здание Присутственных мест и Фатежской прогимназии», рубеж XVIII – XIX вв., расположенного по адресу: Курская область, Фатежский район, город Фатеж, улица Урицкого, дом 45.

2. Контроль за исполнением настоящего приказа возложить на начальника отдела разрешительной документации и учета объектов культурного наследия комитета по охране объектов культурного наследия Курской области А.И. Куткову.

3. Приказ вступает в силу со дня его подписания.

И.о. председателя комитета

Е.Д. Барыбина

УТВЕРЖДЕН
приказом комитета по охране
объектов культурного наследия
Курской области
от 03.09.2021 № 01.1-08/394

ПРЕДМЕТ ОХРАНЫ

**объекта культурного наследия регионального значения «Здание
Присутственных мест и Фатежской прогимназии»,
рубеж XVIII – XIX вв., расположенного по адресу:
Курская область, Фатежский район, город Фатеж, улица Урицкого,
дом 45**

Градостроительная охрана:

Местоположение объекта, его градостроительные характеристики, его роль в композиционно-планировочной структуре квартала, визуальные связи объекта с улиц Урицкого, Карла Маркса и городского сквера. Территория объекта. Расположение и габариты здания.

Архитектурная охрана:

Объёмно-пространственная и планировочная композиция на время строительства объекта:

- в пределах капитальных наружных внутренних несущих стен;
- габариты и высотные характеристики на всю высоту здания;
- параметры объекта: в пределах габаритов помещений подвала и фундамента и наружных несущих стен, объёма объекта по наружным стенам на всю высоту;
- объёмно-планировочная композиция подвала: анфиладная и смешанная планировка из четырёх помещений с системой коробовых с распалубками кирпичных сводов перекрытия;
- объёмно-планировочная композиция центрального (ранее входной тамбур со двора) под коробовыми кирпичными сводами с распалубкой;
- входной проём западного входа под трёхцентровой кирпичной аркой первого этажа;
- перекрытие «сводами монье» северо-восточного углового помещения первого этажа;
- крыша объекта, её конфигурация – вальмовая, скатная форма; размеры, на время строительства объекта, материал каркаса – дерево, конструкция стропильная, характер кровельного покрытия – металлическая кровля по деревянной обрешетке с желобами и водосточными трубами.

Композиция и архитектурно-художественное решение фасадов в целом и отдельных их деталей на время строительства объекта:

- фасады выполнены в штукатурке, в композиции и отделке, характерной для периода классицизма;

- расположение, ритм, габариты, конфигурация оконных и дверных проёмов главного южного фасада;

- композиционное построение главного фасада стремится к симметрии и представляет собой заполнение плоскости фасада равными рядами прямоугольных под прямыми перемычками окон. Главный фасад акцентирован в центральной части четырехколонным портиком тосканского ордера, на высоком, в уровень высоты первого этажа, пьедестале.

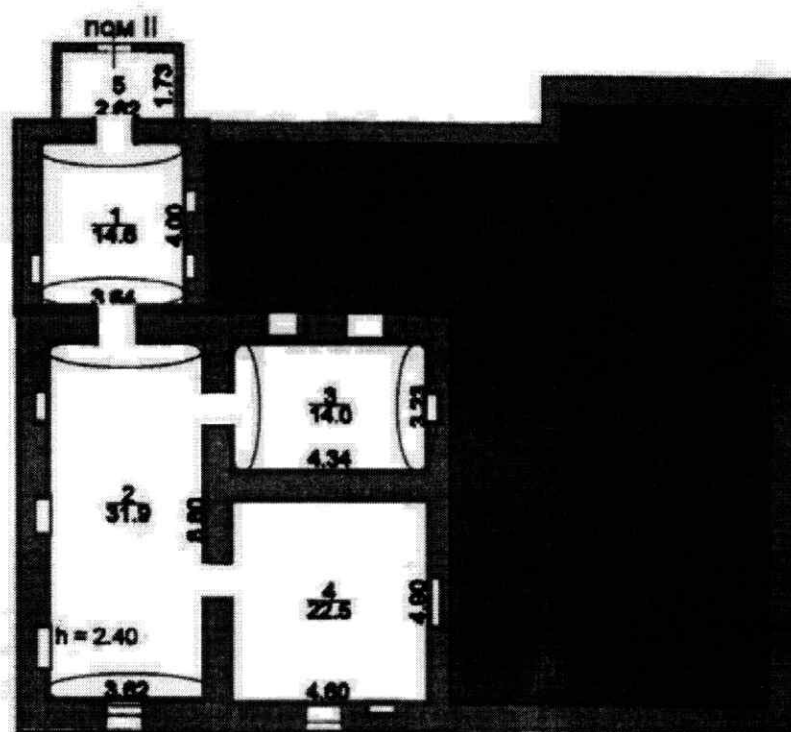
Конструкции и строительные материалы на время строительства объекта:

- конструкции и материал капитальных наружных и внутренних кирпичных стен и сводчатых кирпичных перекрытий подвала и первого этажа – коробовые своды с распалубками, «своды монье»;

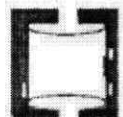
- фасады оштукатурены, с декоративной отделкой.

ПРЕДМЕТ ОХРАНЫ. Графическая часть.

ПЛАН ПОДВАЛА



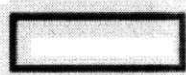
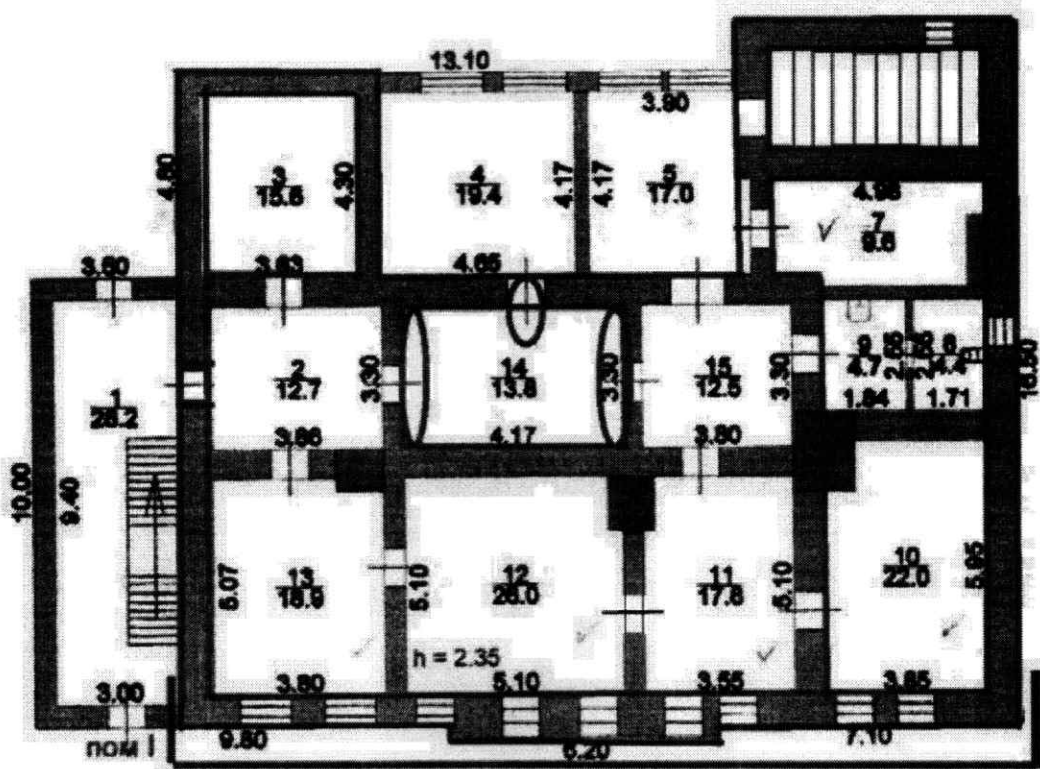
объемно-пространственное и планировочное решение на время строительства объекта, материал стен - кирпичная кладка



система коробовых кирпичных сводов

ПРЕДМЕТ ОХРАНЫ

ПЛАН 1-го ЭТАЖА



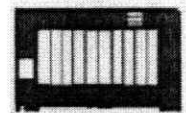
объёмно-пространственное решение на время строительства объекта, материал стен



композиция и архитектурно-художественное оформление фасадов



коробовый свод со свободными распалубками



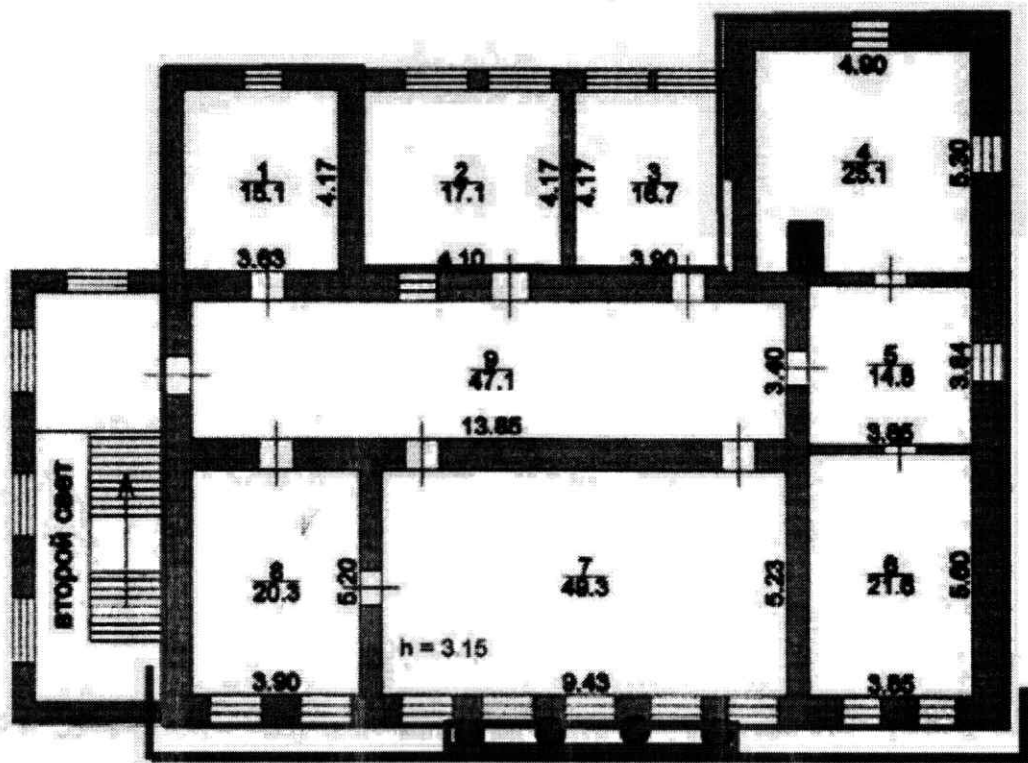
своды монье



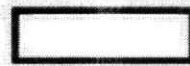
конфигурация формы дверного проёма

ПРЕДМЕТ ОХРАНЫ

ПЛАН 2-го этажа



объёмно-пространственное решение на время строительства объекта, материал стен



композиция и архитектурно-художественное оформление фасадов