

**КОМИТЕТ ПО ОХРАНЕ ОБЪЕКТОВ КУЛЬТУРНОГО НАСЛЕДИЯ
КУРСКОЙ ОБЛАСТИ**

П Р И К А З

от 02.05.2023

№ 05.3-08/349

г. Курск

**Об утверждении предмета охраны объекта культурного наследия
регионального значения «Дом Ф.Е. Князева», кон. XIX – нач. XX вв.,
расположенного по адресу: Курская область, Рыльский район,
город Рыльск, Советская площадь, дом 25**

В соответствии с Федеральным законом от 25 июня 2002 года № 73-ФЗ «Об объектах культурного наследия (памятниках истории и культуры) народов Российской Федерации», Положением о комитете по охране объектов культурного наследия Курской области, утвержденным постановлением Губернатора Курской области от 15.09.2020 № 274-пг, ПРИКАЗЫВАЮ:

1. Утвердить прилагаемый предмет охраны объекта культурного наследия регионального значения «Дом Ф.Е. Князева», кон. XIX – нач. XX вв., расположенного по адресу: Курская область, Рыльский район, город Рыльск, Советская площадь, дом 25.

2. Контроль за исполнением настоящего приказа возложить на начальника управления разрешительной документации и учета объектов культурного наследия комитета по охране объектов культурного наследия Курской области А.И. Куткову.

3. Приказ вступает в силу со дня его подписания.

Председатель комитета

И.А. Мусьял

УТВЕРЖДЕН
приказом комитета по охране
объектов культурного наследия
Курской области
от 02.05.2023 № 05,3-08/349

ПРЕДМЕТ ОХРАНЫ

**объекта культурного наследия регионального значения
«Дом Ф.Е. Князева», кон. XIX – нач. XX вв., расположенного
по адресу: Курская область, Рыльский район, город Рыльск,
Советская площадь, дом 25**

Градостроительные характеристики объекта:

местоположение и градостроительные характеристики здания конца XIX – начала XX вв., его роль в композиционно-планировочной структуре исторического центра г. Рыльск; градостроительная роль в формировании угла застройки Советской площади и ул. 3-го Интернационала.

Архитектурные и объемно-пространственные характеристики, конструктивные элементы объекта:

объемно-пространственная композиция «Г»-образного в плане здания конца XIX – начала XX вв., состоящего из трех разновысотных объемов с подвалом: двухэтажного здания, перекрытого скатной крышей со слуховым окном, и двухэтажных пристроек, перекрытых вальмовой крышей по ул. 3-го Интернационала и скатной крышей по Советской площади;

капитальные стены конца XIX – начала XX вв., их конструкция и материал: кирпич;

объемно-планировочное решение здания XIX – начала XX вв. в пределах капитальных стен и перекрытий (без учета дворовых пристроек);

крыша здания в редакции XIX – начала XX вв., ее конструкция, конфигурация – скатная, вальмовая, материал, характер кровельного покрытия и стропильной системы, в том числе высотные отметки по венчающему карнизу и коньку кровли; слуховое окно;

композиционное решение и оформление цоколя (уточняется в процессе проведения комплексных научных исследований и осуществления производства реставрационных работ);

композиционное решение и оформление фасадов здания в редакции конца XIX – начала XX вв., включая размер, форму, местоположение и оформление оконных и дверных проемов, включая заложенные кирпичной кладкой, окрашенные; в том числе совокупность декоративных элементов;

архитектурно-художественное оформление фасадов здания в редакции конца XIX – начала XX веков, выполненных из кирпича, и выдержанных в стилистике эклектизма:

фасад пристройки по ул. 3-го Интернационала: торцевая стена – угловые гладкие лопатки; «П»-образные наличники оконных проемов с кисточками, горизонтальные сандрики в виде полочки на первом этаже, подоконные карнизы на кронштейнах; подоконные ниши; прямоугольные наличники оконных проемов с сегментными сандриками на втором этаже, подоконные карнизы на кронштейнах; межэтажный профилированный карниз, венчающий карниз простого сечения;

главный фасад: угловые гладкие лопатки; «П»-образные наличники оконных проемов с кисточками, горизонтальные сандрики в виде полочки на первом этаже, подоконные карнизы на кронштейнах; подоконные ниши; лучковые перемычки оконных проемов первого этажа; прямоугольные наличники оконных проемов с сегментными сандриками на втором этаже, подоконные карнизы на кронштейнах; межэтажный профилированный карниз, венчающий карниз простого сечения;

фасад основного здания по ул. 3-го Интернационала: торцевая стена – треугольный фронтон с арочными нишами, карниз с дентикулами и полукругами;

главный фасад: декор первого этажа: левая лопатка первого этажа и полуколонна второго этажа, вписанная в лопатку, увенчана ступенчатым кронштейном; широкие гладкие наличники оконных проемов, увенчанные ступенчатым кирпичным декором с замковым камнем и сегментными сандриками; лучковые перемычки оконных проемов; окно с горизонтальным сандриком и ступенчатым декором с замковым камнем и клинчатой перемычкой; декор второго этажа: широкие гладкие наличники оконных проемов, увенчанные ступенчатым кирпичным декором с замковым камнем, горизонтальные ступенчатые сандрики с замковыми камнями; лучковые перемычки оконных проемов; подоконный фриз, украшенный подоконными филенками с декором в виде прямоугольников; центральные оконные проемы – выделены лопатками первого этажа, тумбами с квадратным декором в уровне подоконного фриза, полуколоннами второго этажа, вписанными в лопатки, увенчанными ступенчатыми кронштейнами; подоконный фриз второго этажа с филенкой и декором в виде прямоугольника; прямоугольный широкий наличник с клинчатым навершием;

горизонтальное членение фасада в виде подоконной тяги первого этажа, межэтажного карниза в виде полки с дентикулами, подоконной тяги второго этажа, промежуточного межоконного карниза в виде поребрика; венчающий профилированный карниз с лентой поребрика, дентикул с полукругами;

угловой ризалит, увенчанный полукруглым аттиком: выделен массивными полуколоннами с дентикулами; закругленный фронтон с рядом полуколонн на ступенчатых кронштейнах, сегментный сандрик с

рядом прямоугольников; надоконная филенка с крестом; профилированные межэтажный и венчающий карнизы; гладкий широкий наличник первого этажа с замковым камнем и сегментным сандриком; клинчатая перемычка; прямоугольный наличник второго этажа с подоконным карнизом и подоконной филенкой; полукруглый аттик, украшенный арочной полукруглой нишей с замковым камнем, филенками по бокам, лентой поребрика; венчающий профилированный полукруглый карниз, поддерживаемый тонкими полуколоннами, обрамленными филенками; парапетные столбики по бокам с филенками и декором в виде выпуклых пирамидок; тонкие полуколонны, обрамленные филенками, соединяющие аттик с парапетными столбиками;

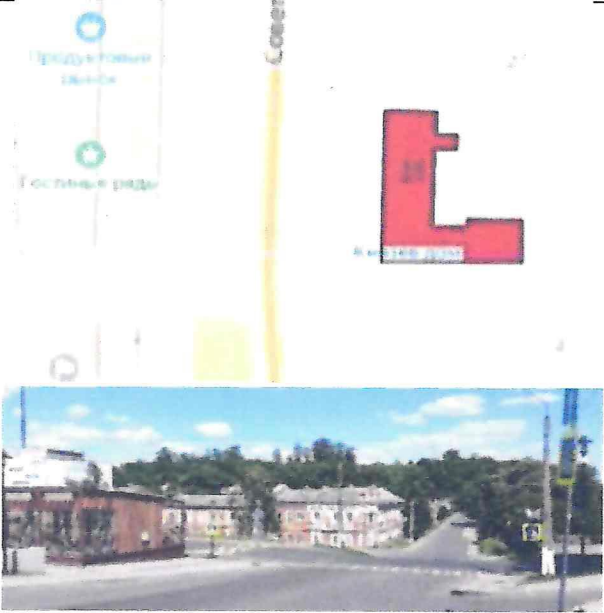
фасад основного здания по Советской площади: декор первого этажа: гладкие лопатки первого этажа, полуколонны второго этажа, вписанные в лопатку, увенчаны ступенчатым кронштейном; широкие гладкие наличники оконных проемов, увенчанные ступенчатым кирпичным декором с замковым камнем и сегментными сандриками; лучковые перемычки оконных проемов; окно с горизонтальным сандриком и ступенчатым декором с замковым камнем и клинчатой перемычкой; декор второго этажа: широкие гладкие наличники оконных проемов, увенчанные ступенчатым кирпичным декором с замковым камнем, горизонтальные ступенчатые сандрики с замковыми камнями; лучковые перемычки оконных проемов; подоконный фриз, украшенный подоконными филенками с декором в виде прямоугольников; тумбы с квадратным декором в уровне подоконного фриза; горизонтальное членение фасада в виде подоконной тяги первого этажа, межэтажного профилированного карниза с полкой, подоконной тяги второго этажа, промежуточного межоконного карниза в виде поребрика; венчающий профилированный карниз с лентой поребрика, дентикул с полукругами;

гладкая фасадная поверхность двухэтажного объема на три окна с горизонтальными перемычками и простым венчающим карнизом; брандмауэр, увенчанный парапетными столбиками с ширинками и карнизом с дентикулами;

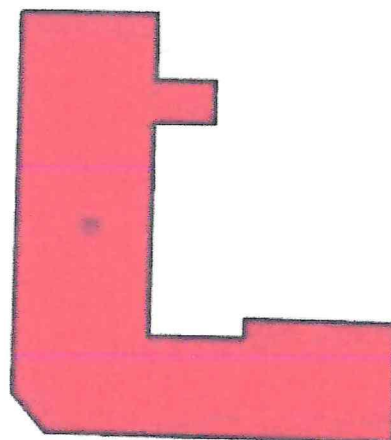
фасад пристройки по Советской площади: декор первого этажа: гладкие угловые и рядовые лопатки; лучковые перемычки оконных проемов с замковыми камнями; декор второго этажа: угловые и рядовые лопатки, украшенные филенкой и декором в виде круга, увенчанные карнизом в виде полочки; прямоугольные наличники оконных проемов с горизонтальными сандриками в виде полочки; подоконный профилированный карниз, клинчатые перемычки оконных проемов; подоконные филенки с гладким полем; арочные перемычки двух центральных оконных проемов с замковыми камнями, выделенных лопатками с филенкой и декором в виде круга; горизонтальное членение межэтажным карнизом с полкой; торцевая стена – треугольный фронтон с круглым окном;

способ и вид отделки фасада в редакции конца XIX – начала XX вв.: окраска по кирпичной кладке, колористическое решение фасада (уточняется в процессе проведения комплексных научных исследований и осуществления производства реставрационных работ);

оконные и дверные столярные заполнения в редакции конца XIX – начала XX вв., рисунок расстекловки и материал – древесина (уточняется в процессе проведения комплексных научных исследований и осуществления производства реставрационных работ).

Текстовое описание особенностей	Фотографическое изображение особенностей
Градостроительные характеристики объекта:	
<p>- местоположение и градостроительные характеристики здания конца XIX - начала XX вв., его роль в композиционно-планировочной структуре исторического центра г. Рыльск; градостроительная роль в формировании угла застройки Советской площади и ул. 3-го Интернационала.</p>	
Архитектурные и объемно-пространственные характеристики, конструктивные элементы объекта:	

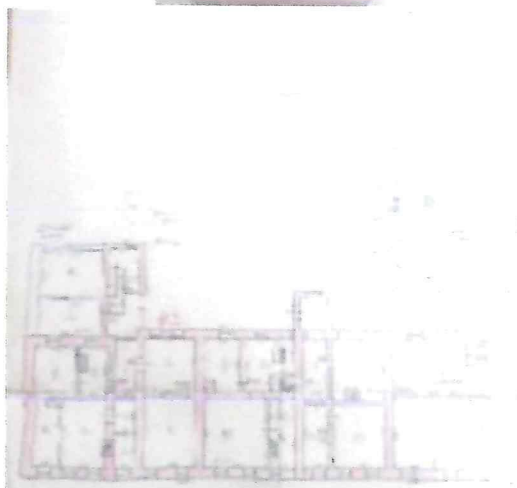
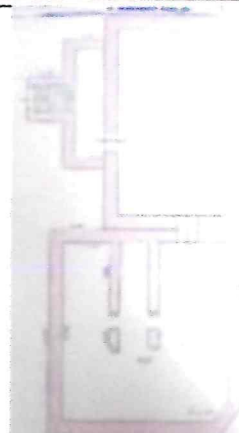
- объемно-пространственная композиция «Г»-образного в плане здания конца XIX - начала XX вв., состоящего из трех разновысотных объемов с подвалом: двухэтажного здания, перекрытого скатной крышей со слуховым окном, и двухэтажных пристроек, перекрытых вальмовой крышей по ул. 3-го Интернационала и скатной крышей по Советской площади;

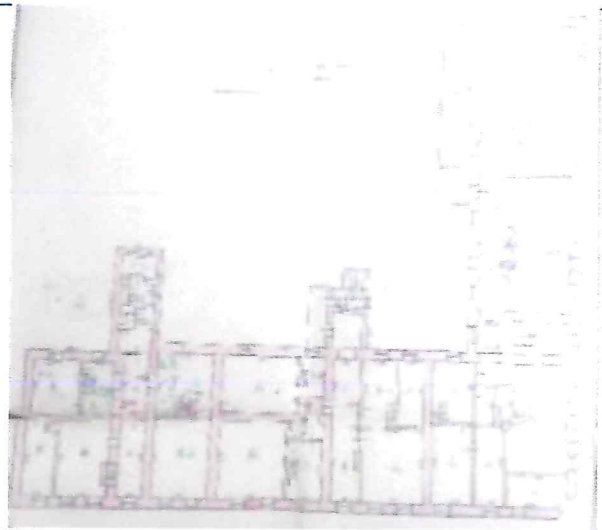
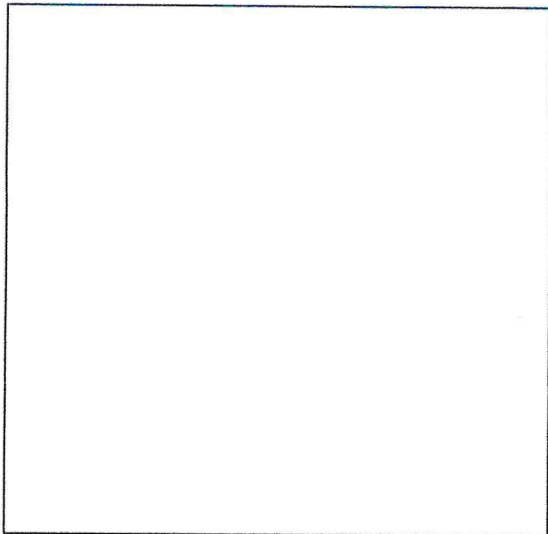


- капитальные стены конца XIX - начала XX вв., их конструкция и материал: кирпич;



- объемно-планировочное решение здания XIX - начала XX вв. в пределах капитальных стен и перекрытий (без учет дворовых пристроек);





- крыша здания XIX - начала XX вв., ее конструкция, конфигурация – скатная, вальмовая, материал, характер кровельного покрытия и стропильной системы, в том числе высотные отметки по венчающему карнизу и коньку кровли; слуховое окно;



- композиционное решение и оформление цоколя (уточняется в процессе проведения комплексных научных исследований и осуществления производства реставрационных работ);



- композиционное решение и оформление фасадов здания в редакции конца XIX - начала XX вв., включая размер, форму, местоположение и оформление оконных и дверных проемов, включая заложенные кирпичной кладкой, окрашенные; в том числе совокупность декоративных элементов;



- архитектурно-художественное оформление фасадов здания в редакции конца XIX – начала XX веков, выполненных из кирпича, и выдержанных в стилистике эклектизма: Фасад пристройки по ул. 3-го Интернационала: торцевая стена – угловые гладкие лопатки; «П»-образные наличники оконных проемов с кисточками, горизонтальные сандрики в виде полочки на первом этаже, подоконные карнизы на кронштейнах; подоконные ниши; прямоугольные наличники оконных проемов с сегментными сандриками на втором этаже, подоконные карнизы на кронштейнах; межэтажный профилированный карниз, венчающий карниз простого сечения; Главный фасад: угловые гладкие лопатки; «П»-образные наличники оконных проемов с кисточками, горизонтальные сандрики в виде полочки на первом этаже, подоконные карнизы на кронштейнах; подоконные ниши; лучковые перемычки оконных проемов первого этажа; прямоугольные



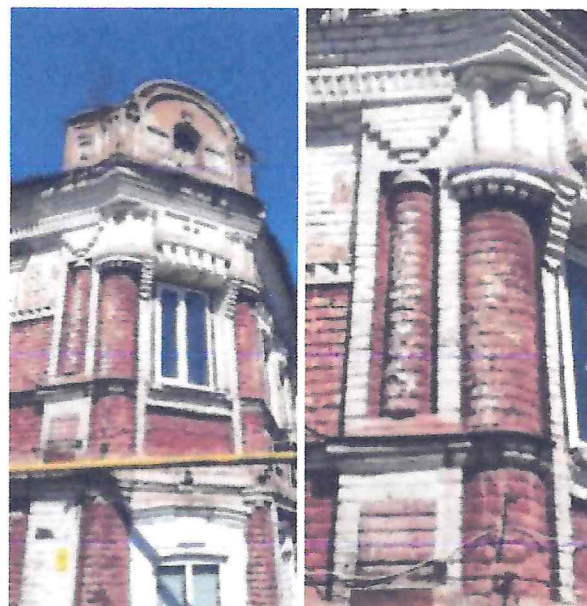
наличники оконных проемов с сегментными сандриками на втором этаже, подоконные карнизы на кронштейнах; межэтажный профилированный карниз, венчающий карниз простого сечения;

Фасад основного здания по ул. 3-го Интернационала: торцевая стена – треугольный фронтон с арочными нишами, карниз с дентикулами и полукругами;

главный фасад: декор первого этажа: левая лопатка первого этажа и полуколонна второго этажа, вписанная в лопатку, увенчана ступенчатым кронштейном; широкие гладкие наличники оконных проемов, увенчанные ступенчатым кирпичным декором с замковым камнем и сегментными сандриками; лучковые перемычки оконных проемов; окно с горизонтальным сандриком и ступенчатым декором с замковым камнем и клинчатой перемычкой; декор второго этажа: широкие гладкие наличники оконных проемов, увенчанные ступенчатым кирпичным декором с замковым камнем, горизонтальные ступенчатые сандрики с замковыми камнями; лучковые перемычки оконных проемов; подоконный фриз, украшенный подоконными филенками с декором в виде прямоугольников; центральные оконные проемы - выделены лопатками первого этажа, тумбами с квадратным декором в уровне подоконного фриза, полуколоннами второго этажа, вписанными в лопатки, увенчанными ступенчатыми кронштейнами; подоконный фриз второго этажа с

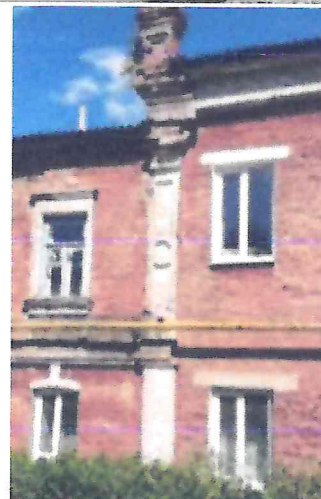


филенкой и декором в виде прямоугольника; прямоугольный широкий наличник с клинчатым навершием; горизонтальное членение фасада в виде подоконной тяги первого этажа, межэтажного карниза в виде полки с дентикулами, подоконной тяги второго этажа, промежуточного межоконного карниза в виде поребрика; венчающий профилированный карниз с лентой поребрика, дентикул с полукругами; угловой ризалит, увенчанный полукруглым аттиком; выделен массивными полуколоннами с дентикулами; закругленный фронтон с рядом полуколонн на ступенчатых кронштейнах, сегментный сандрик с рядом прямоугольников; надоконная филенка с крестом; профилированные межэтажный и венчающий карнизы; гладкий широкий наличник первого этажа с замковым камнем и сегментным сандриком; клинчатая перемычка; прямоугольный наличник второго этажа с подоконным карнизом и подоконной филенкой; полукруглый аттик, украшенный арочной полукруглой нишей с замковым камнем, филенками по бокам, лентой поребрика; венчающий профилированный полукруглый карниз, поддерживаемый тонкими полуколоннами, обрамленными филенками; парапетные столбики по бокам с филенками и декором в виде выпуклых пирамидок; тонкие полуколонны, обрамленные филенками, соединяющие аттик с парапетными столбиками;



фасад основного здания по Советской пл.: декор первого этажа: гладкие лонетки первого этажа, полуколонны

второго этажа, вписанные в лопатку, увенчаны ступенчатым кронштейном; широкие гладкие наличники оконных проемов, увенчанные ступенчатым кирпичным декором с замковым камнем и сегментными сандриками; лучковые перемычки оконных проемов; окно с горизонтальным сандриком и ступенчатым декором с замковым камнем и клинчатой перемычкой; декор второго этажа: широкие гладкие наличники оконных проемов, увенчанные ступенчатым кирпичным декором с замковым камнем, горизонтальные ступенчатые сандрики с замковыми камнями; лучковые перемычки оконных проемов; подоконный фриз, украшенный подоконными филенками с декором в виде прямоугольников; тумбы с квадратным декором в уровне подоконного фриза; горизонтальное членение фасада в виде подоконной тяги первого этажа, межэтажного профилированного карниза с полкой, подоконной тяги второго этажа, промежуточного межоконного карниза в виде поребрика; венчающий профилированный карниз с лентой поребрика, дентикул с полукругами; гладкая фасадная поверхность двухэтажного объема на три окна с горизонтальными перемычками и простым венчающим карнизом; брендмауэр, увенчанный парапетными столбиками с ширинками и карнизом с дентикулами;



Фасад пристройки по Советской пл.:
 декор первого этажа: гладкие угловые и
 рядовые лопатки; лучковые перемычки
 оконных проемов с замковыми
 камнями; декор второго этажа: угловые
 и рядовые лопатки, украшенные
 филенкой и декором в виде круга,
 увенчанные карнизом в виде полочки;
 прямоугольные наличники оконных
 проемов с горизонтальными
 сандриками в виде полочки;
 подоконный профилированный карниз,
 клинчатые перемычки оконных
 проемов; подоконные филенки с
 гладким полем; арочные перемычки
 двух центральных оконных проемов с
 замковыми камнями, выделенных
 лопатками с филенкой и декором в виде
 круга; горизонтальное членение
 межэтажным карнизом с полкой;
 торцевая стена – треугольный фронтон
 с круглым окном;



- способ и вид отделки фасада в
 редакции конца XIX - начала XX вв.:
 окраска по кирпичной кладке,
 колористическое решение фасада
 (уточняется в процессе проведения
 комплексных научных исследований и
 осуществления производства
 реставрационных работ);



- оконные и дверные столярные
 заполнения в редакции конца XIX -
 начала XX вв., рисунок расстекловки и
 материал – древесина (уточняется в
 процессе проведения комплексных
 научных исследований и
 осуществления производства
 реставрационных работ).



