



## АДМИНИСТРАЦИЯ КУРСКОЙ ОБЛАСТИ

### КОМИТЕТ ПО ОХРАНЕ ОБЪЕКТОВ КУЛЬТУРНОГО НАСЛЕДИЯ КУРСКОЙ ОБЛАСТИ

#### П Р И К А З

от 24.09.2022

№ 05.4-08/15

г. Курск

**Об утверждении предмета охраны объекта культурного наследия  
регионального значения «Ансамбль Земской больницы»,  
1910–1924 гг., расположенного по адресу: Курская область,  
Фатежский район, город Фатеж, улица Набережная, дом 21**

В соответствии с Федеральным законом от 25 июня 2002 года № 73-ФЗ «Об объектах культурного наследия (памятниках истории и культуры) народов Российской Федерации», Положением о комитете по охране объектов культурного наследия Курской области, утвержденным постановлением Губернатора Курской области от 15.09.2020 № 274-пг, ПРИКАЗЫВАЮ:

1. Утвердить прилагаемый предмет охраны объекта культурного наследия регионального значения «Ансамбль Земской больницы», 1910–1924 гг., расположенного по адресу: Курская область, Фатежский район, город Фатеж, улица Набережная, дом 21.

2. Контроль за исполнением настоящего приказа возложить на начальника отдела разрешительной документации и учета объектов культурного наследия комитета по охране объектов культурного наследия Курской области А.И. Куткову.

3. Приказ вступает в силу со дня его подписания.

Председатель комитета

И.А. Мусьял

УТВЕРЖДЕН

приказом комитета по охране  
объектов культурного наследия  
Курской области

от 24.01.2022 № 05.4-08/15

**ПРЕДМЕТ ОХРАНЫ**

**объекта культурного наследия регионального значения  
«Ансамбль Земской больницы», 1910–1924 гг.,  
расположенного по адресу: Курская область, Фатежский район,  
город Фатеж, улица Набережная, дом 21**

**Историко-мемориальная ценность:**

Историко-мемориальной ценностью выступают установленные датировки всех объектов, имена заказчиков и меценатов строительства и реконструкции всего комплекса зданий и сооружений, а также значительная узнаваемая сохранность объектов ансамбля.

Территория загородной усадьбы середины XIX в., имевшая в дальнейшем реконструкцию XIX – XX вв. и развитие в новой больничной функции, где работали многие поколения медицинского персонала, также выдающиеся врачи, где особо значимым является исторический факт работы в Фатежской земской больнице в начале 1908 г. знаменитого хирурга Валентина Феликсовича Войно-Ясенецкого (1877-1961), в будущем Святителя Луки Крымского.

**Историко-социальная ценность. Включенность в научный оборот.**

Обобщающие монографии, учебники, статьи, конференции, паломничество в Архиерейское подворье имени Святителя Луки Крымского (Войно-Ясенецкого).

**Градостроительная охрана.**

Местоположение объекта, его градостроительные характеристики, его роль в композиционно-планировочной структуре юго-восточной части исторической застройки г. Фатежа, визуальные связи объекта с высокого мыса правого берега реки Усожи, при устье реки Фатеж (Фатежик) в раскрытии на панораму исторического центра г. Фатежа.

Визуальные связи с окружающей сохранившейся исторической застройкой исторических городских кварталов.

Территория объекта. Расположение и габариты зданий ансамбля.

## **Архитектурная охрана.**

### **Объёмно-пространственная композиция на время строительства объекта:**

характер объёмно-пространственного решения всего ансамбля и его объектов;

в пределах капитальных стен;

габариты и высотные характеристики объектов;

параметры объектов: конфигурация в плане, в пределах габаритов фундаментов и наружных несущих стен, объёмов объектов по наружным стенам на высоту всех этажей;

тип и форма кровли.

### **Композиция и архитектурно-художественное решение фасадов в целом и отдельных их деталей:**

композиция и архитектурно-художественное решение фасадов зданий – в стилистических направлениях модерна и неоклассицизма 1-й четверти XX в.;

композиционное решение фасадов здания;

расположение, ритм, габариты, конфигурация оконных и дверных проемов;

декоративное оформление фасадов.

**Интерьер** подвала объекта культурного наследия регионального значения «Амбулатория с аптекой», 1912 г., входящего в состав объекта культурного наследия регионального значения «Ансамбль Земской больницы», 1910–1924 гг. – коробовый свод.

### **Конструкции и строительные материалы.**

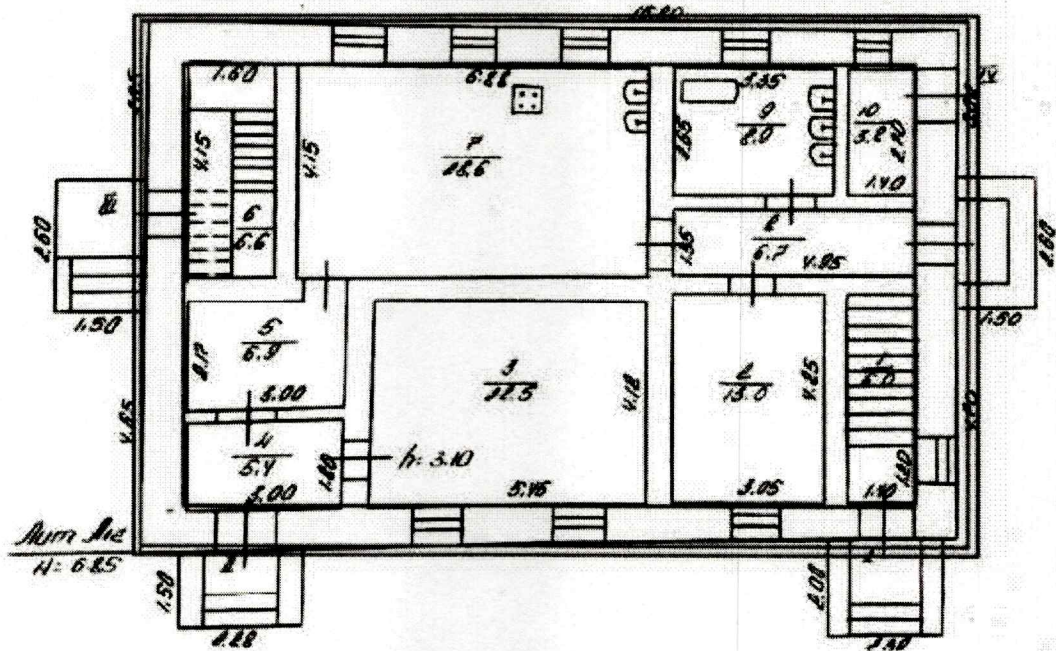
Конструкции и материал капитальных наружных стен на время строительства объекта (открытый лицевой кирпич, с возможной побелкой (покраской));

коробовый свод в интерьере подвала объекта культурного наследия регионального значения «Амбулатория с аптекой», 1912 г., входящего в состав объекта культурного наследия регионального значения «Ансамбль Земской больницы», 1910–1924 гг.

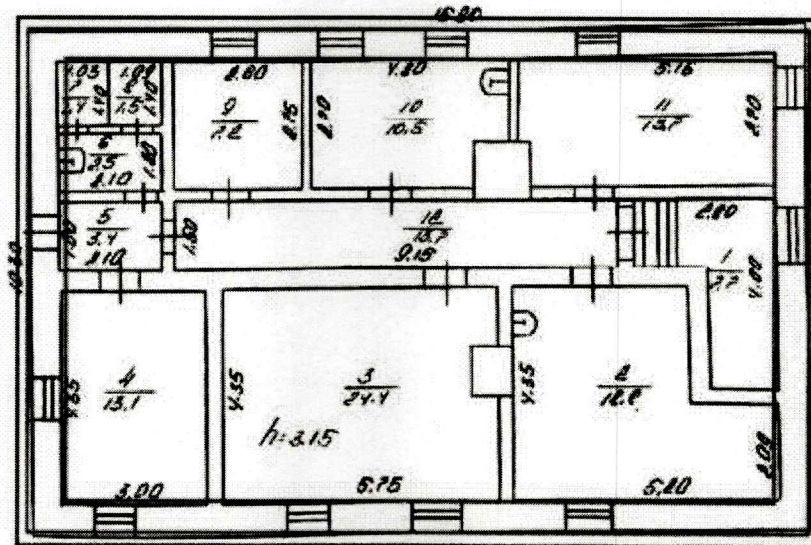


ПРЕДМЕТ ОХРАНЫ  
Больничной корпус

ПЛАН 1-го этажа



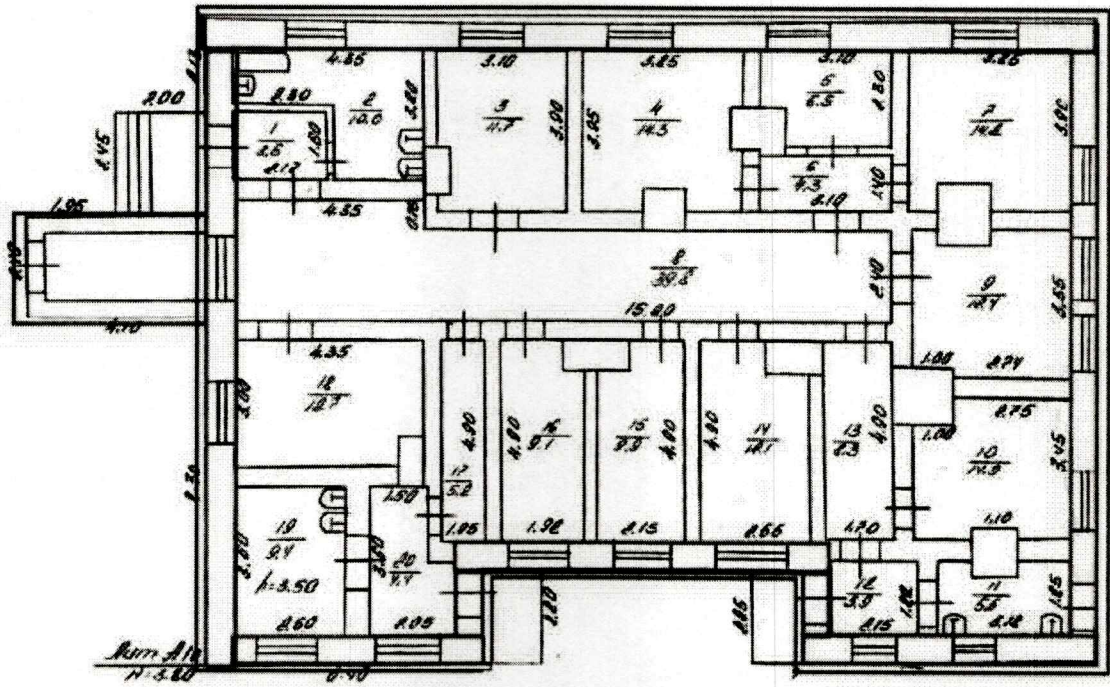
ПЛАН 2-го этажа



- Объемно-пространственное решение на время строительства объекта материал стен
- Композиция и архитектурно-художественное оформление фасадов



**ПРЕДМЕТ ОХРАНЫ**  
**Амбулатория с аптекой**



- Объемно-пространственное решение на время строительства объекта материал стен
- Композиция и архитектурно-художественное оформление фасадов