



**МИНИСТЕРСТВО ПО ГОСУДАРСТВЕННОЙ ОХРАНЕ  
ОБЪЕКТОВ КУЛЬТУРНОГО НАСЛЕДИЯ КУРСКОЙ ОБЛАСТИ**

**П Р И К А З**

от 13.06.2024

№ 05.3-08/110

г. Курск

**Об утверждении предмета охраны объекта культурного наследия  
местного (муниципального) значения «Стрелецкое земское  
училище», 1884 г., расположенного по адресу: Курская область,  
город Курск, улица Стрелецкая Набережная, дом 2**

В соответствии с Федеральным законом от 25 июня 2002 года № 73-ФЗ «Об объектах культурного наследия (памятниках истории и культуры) народов Российской Федерации», Положением о Министерстве по государственной охране объектов культурного наследия Курской области, утвержденным постановлением Губернатора Курской области от 15.09.2020 № 274-пг, ПРИКАЗЫВАЮ:

1. Утвердить прилагаемый предмет охраны объекта культурного наследия местного (муниципального) значения «Стрелецкое земское училище», 1884 г., расположенного по адресу: Курская область, город Курск, улица Стрелецкая Набережная, дом 2.

2. Признать утратившим силу приказ комитета по охране объектов культурного наследия Курской области от 16.09.2021 № 01.1-08/422 «Об утверждении предмета охраны объекта культурного наследия местного (муниципального) значения «Стрелецкое земское училище», расположенного по адресу: Курская область, город Курск, улица Стрелецкая Набережная, дом 2».

3. Контроль за исполнением настоящего приказа возложить на заместителя начальника управления разрешительной документации и учета объектов культурного наследия Министерства по государственной охране объектов культурного наследия Курской области С.А. Ельникова.

4. Приказ вступает в силу со дня его подписания.

И.о. министра

А.Ю. Потанин

УТВЕРЖДЕН  
приказом Министерства  
по государственной охране  
объектов культурного наследия  
Курской области  
от 13.06.2024 № 05.3-08/110

### **ПРЕДМЕТ ОХРАНЫ**

**объекта культурного наследия местного (муниципального) значения  
«Стрелецкое земское училище», 1884 г., расположенного по адресу:  
Курская область, город Курск, улица Стрелецкая Набережная, дом 2**

**Историческая ценность:**

датировка объекта – 1884 г.;  
значительная сохранность, узнаваемость облика здания на время его строительства.

**Градостроительная охрана:**

местоположение объекта, градостроительные характеристики здания, его роль в композиционно-планировочной структуре квартала, визуальные связи объекта с улиц Стрелецкой Набережной, Лазурной и территориями поймы реки Тускарь. Территория объекта. Расположение и габариты здания.

**Художественно-эмоциональная ценность:**

значимость объекта в исторической среде центральной части города Курска;

исторический колорит объекта в уличной застройке города Курска.

**Архитектурная охрана:**

**Объёмно-пространственная композиция на время строительства объекта:**

объёмно-пространственная композиция здания, отражающая тектонику всего сооружения в целом. Объём, на низком цокольном этаже, под скатной кровлей;

равновесное монументальное объёмно-пространственное решение: три крупных объёма, разделённых несущими стенами на прямоугольные пространства, в плане сдвинуты относительно друг друга, образуя ризалиты, при этом центральный объём под массивной двускатной крышей возвышен над боковыми, ризалиты западного фасада образуют глубокую террасу;

основные входы организованы по центру объекта;

параметры объекта: в пределах габаритов фундамента и несущих стен объёма на высоту здания;

габариты, силуэт и высотные характеристики объекта;

крыша объекта, размеры крыши, высотные отметки, на время строительства объекта, её конфигурация – скатная.

### **Композиция и архитектурно-художественное решение фасадов объекта в целом и отдельных их деталей:**

охраняется главный фасад с ул. Стрелецкой Набережной, имеющий симметричную равновесную статичную композицию и архитектурно-художественное решение в формах, характерных для «кирпичного неоклассицизма» общественного здания, характерного для последней четверти XIX в. Его равновесная статичность и стремление к симметрии с ризалитами, выделяющими центральные и боковые части объекта по протяженному главному фасаду;

оформление главного фасада – декоративная насыщенность;

композиция северо-западного дворового фасада – трёхчастная симметрия. Центральная часть с входом на террасу задвинута вглубь объекта, возвышена над боковыми объёмами и завершена профилированным массивным фронтоном;

расположение, форма, ритм, габариты, конфигурация оконных и дверных проемов объекта – окна прямоугольной формы с пологими лучковыми перемычками; окна и двери центральной части объекта – крупные прямоугольные с полуциркульным верхом.

### **Декоративное оформление фасадов:**

стиль выполнения отделки фасадов, в открытом кирпиче в т.н. «кирпичном стиле», в классицистических формах, характерных для периода историзма последней четверти XIX в. Лицевая кладка старорусской перевязки, с кирпичным декором, выполненным качественным фигурным керамическим кирпичом;

главный фасад здания с ул. Стрелецкой Набережной, обладающий высокой декоративной насыщенностью. Основная композиция главного фасада – трёхчастная симметрия. Центральная часть с главным входом акцентирована ризалитом (выдвинута вперёд), возвышена над боковыми объёмами и завершена профилированным массивным фронтоном. Центральная часть имеет идентичные крупные, во всю стену, два световых и по центру дверной (с верхним светом) проемы с полуциркульными завершениями, в наличниках, расширенных кверху и завершённых замковыми камнями. Окна боковых частей главного фасада с пологими лучковыми перемычками в наличниках также с уширенным верхом и замковыми камнями. Подоконное пространство украшено рядами прямоугольных филёнок. Ряды поясков – раскреповок наличников, подоконные и венчающий карнизы, создают горизонтальные композиционные параметры, объединяя все элементы трёхчастного фасада. Угловые части главного фасада крепят рустованные и филёнчатые лопатки, завершённые в уровне крыши крупными парапетными столбами квадратного сечения.

**Конструкции и строительные материалы:**

конструкции и материал капитальных наружных стен на время строительства объекта – керамический кирпич;

материал каркаса крыши – дерево, конструкция стропильная, характер кровельного покрытия – металлическая кровля, фальц, по деревянной обрешетке с желобами и водосточными трубами;

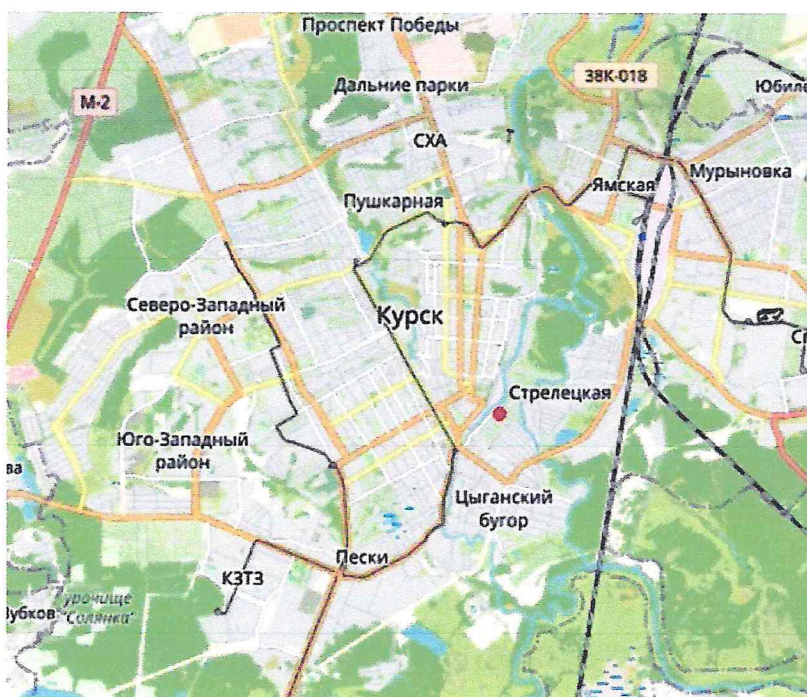
фасады выполнены в открытой лицевой кирпичной кладке, с кирпичным декором в классицистической стилистике, характерной для последней четверти XIX в.

**Интерьер:**

лепной плафон центрального помещения с геометрическим и растительным орнаментом.

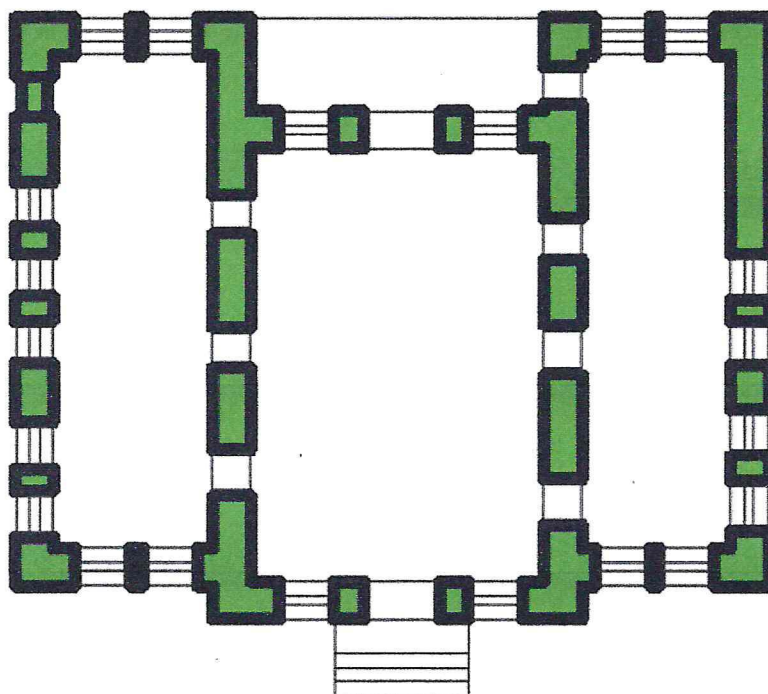
**Схемы предмета охраны объекта культурного наследия местного (муниципального) значения «Стрелецкое земское училище», 1884 г., расположенного по адресу: Курская область, город Курск, улица Стрелецкая Набережная, дом 2**

**Градостроительная охрана  
Ситуационный план. Местоположение объекта**



**Пространственно-планировочная структура объекта культурного наследия местного (муниципального) значения «Стрелецкое земское училище», 1884 г., расположенного по адресу: Курская область, город Курск, улица Стрелецкая Набережная, дом 2**

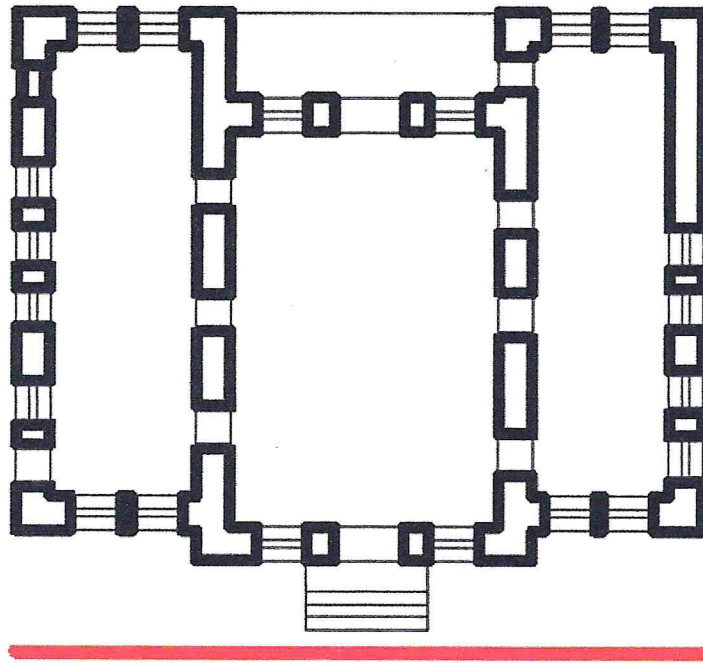
**План**




 **Пространственно-планировочная структура в пределах капитальных стен**

**Схема предмета охраны фасадов объекта культурного наследия  
местного (муниципального) значения «Стрелецкое земское училище»,  
1884 г., расположенного по адресу: Курская область, город Курск,  
улица Стрелецкая Набережная, дом 2**

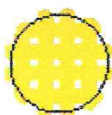
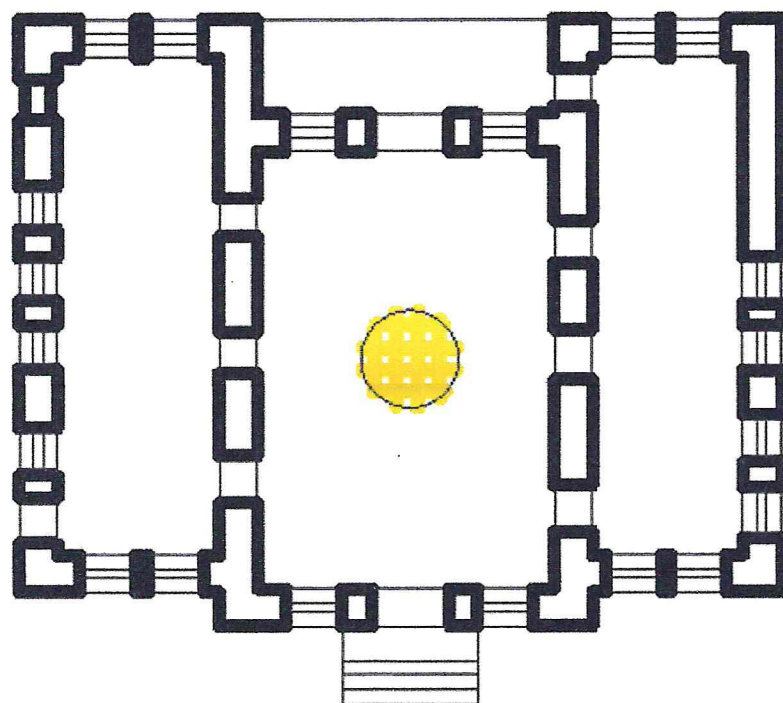
**План**



 **Фасады объекта входящие в предмет охраны и подлежащие  
сохранению.**

**Схема предмета охраны интерьеров объекта культурного наследия  
местного (муниципального) значения «Стрелецкое земское училище»,  
1884 г., расположенного по адресу: Курская область, город Курск,  
улица Стрелецкая Набережная, дом 2**

**План**



**Потолочная розетка подлежащая сохранению.**