

## АКТ

**государственной историко-культурной экспертизы выявленного объекта культурного наследия «Дом жилой, кон. XIX - нач. XX вв.», Курская обл., г. Щигры, ул. Комсомольская, 18, в целях обоснования целесообразности включения данного объекта в единый государственный реестр объектов культурного наследия (памятников истории и культуры) народов Российской Федерации; документы, обосновывающие включение выявленного объекта культурного наследия в реестр.**

Настоящий Акт государственной историко-культурной экспертизы составлен в соответствии с Федеральным законом от 25.06.2002 № 73-ФЗ «Об объектах культурного наследия (памятниках истории и культуры) народов Российской Федерации» (далее по тексту – Федеральный закон №73-ФЗ), Положением о государственной историко-культурной экспертизе, утверждённым постановлением Правительства Российской Федерации от 15.07.2009 № 569; договора № 7/ИКЭ-22 от 24 октября 2022 года возмездного оказания услуг по проведению государственной историко-культурной экспертизы выявленного объекта культурного наследия в целях обоснования целесообразности включения данного объекта в единый государственный реестр объектов культурного наследия (памятников истории и культуры) народов Российской Федерации; документы, обосновывающие включение выявленного объекта культурного наследия в реестр.

**1. Дата начала проведения экспертизы - 24.10.2022 года.**

**2. Дата окончания проведения экспертизы – 28.10.2022 года.**

**3. Место проведения экспертизы - г. Воронеж, г. Щигры Курской области.**

**4. Заказчик экспертизы - Администрация города Щигры Курской области (306530, Курская область, г. Щигры, ул. Большевиков, д.22 [secretar.admshigry@rkursk.ru](mailto:secretar.admshigry@rkursk.ru))**

### **5. Сведения об эксперте:**

**Старцева Татьяна Сергеевна**, образование – высшее, специальность – историк, стаж работы – 44 года, пенсионер, Заслуженный работник культуры РФ, Лауреат областной премии им.Е.Болховитинова (в области краеведения), председатель Воронежского регионального отделения Союза реставраторов России, председатель Общественного совета при управлении по охране объектов культурного наследия Воронежской области, государственный эксперт РФ по проведению государственной историко-культурной экспертизы (Приказ Министерства культуры Российской Федерации «Об утверждении статуса аттестованного эксперта по проведению государственной историко-культурной экспертизы» № 997 от 17.07.2019 г., объекты экспертизы: **выявленные объекты культурного наследия в целях обоснования целесообразности включения данных объектов в реестр, документы, обосновывающие включение объектов культурного наследия в реестр, документы, обосновывающие исключение объектов культурного наследия из реестра, документы, обосновывающие изменение категории историко-культурного значения объекта культурного наследия, документы, обосновывающие отнесение объекта культурного наследия к историко-культурным заповедникам, особо ценным объектам культурного наследия народов Российской Федерации либо объектам всемирного культурного и природного наследия; документация или разделы документации, обосновывающие меры по обеспечению сохранности объекта культурного наследия, включенного в реестр, выявленного объекта культурного наследия либо объекта, обладающего признаками объекта культурного наследия, при проведении земляных, мелиоративных, хозяйственных работ, указанных в настоящей статье работ по использованию лесов и иных работ в границах территории объекта культурного наследия либо на земельном участке, непосредственно связанном с земельным участком в границах территории объекта культурного наследия; проектная документация на проведение работ по сохранению объектов культурного наследия).**

**6. Информация о том, что в соответствии с законодательством Российской Федерации эксперт (эксперты) несет ответственность за достоверность сведений, изложенных в заключении.**

Настоящим подтверждается, что государственный эксперт РФ Старцева Т.С., осуществляющая проведение экспертизы, несет ответственность за достоверность информации, изложенной в заключении экспертизы, в соответствии с действующим законодательством.

Результаты исследования, проведенного в соответствии с требованиями статей 28, 29, 30, 32 Федерального Закона от 25.06.2002 №73-ФЗ «Об объектах культурного наследия (памятниках истории и культуры) народов Российской Федерации» и Постановления Правительства Российской Федерации от 15.07.2009 № 569, позволили эксперту сделать обоснованный вывод.

**7. Цель экспертизы** - определение обоснованности (положительное заключение) или необоснованности (отрицательное заключение) включения в единый государственный реестр объектов культурного наследия (памятников истории и культуры) народов Российской Федерации выявленного объекта культурного наследия «Дом жилой, кон. XIX - нач. XX вв.», Курская обл., г. Щигры, ул. Комсомольская, 18.

**8. Объект экспертизы** – выявленный объект культурного наследия «Дом жилой, кон. XIX - нач. XX вв.», Курская обл., г. Щигры, ул. Комсомольская, 18; документы, обосновывающие включение выявленного объекта культурного наследия в реестр.

**9. Перечень документов, представленных для экспертизы:**

*Документы, предоставленные Заказчиком:*

1. Информация по выявленному объекту культурного наследия – Дом жилой, кон. XIX - нач. XX вв., расположенного по адресу: Курская обл., г. Щигры, ул. Комсомольская, д.18.
2. Заключение о техническом состоянии строительных конструкций здания жилого дома, расположенного по адресу: г.Щигры, ул. Комсомольская, дом № 18 (ООО «Стройконсалтинг», г. Курск, 2013 год).
3. Технический паспорт на жилой дом и земельный участок по ул.Комсомольская, 18 (г.Щигры).

*Документы, полученные в процессе проведения государственной историко-культурной экспертизы:*

1. Выписка из Единого государственного реестра недвижимости об объекте недвижимости от 11.02.2022 № КУВИ-001/2022-19028391 (земельный участок) по адресу: Курская область, г. Щигры, ул. Комсомольская, дом 18.
2. Выписка из Единого государственного реестра недвижимости об объекте недвижимости от 24.02.2022 № КУВИ-001/2022-25709822 (здание) по адресу: Курская область, г. Щигры, ул. Комсомольская, дом 18.
3. Ответ ОБУК «Курский областной краеведческий музей. Щигровский краеведческий музей» от 24.02.2022 об отсутствии сведений по выявленному объекту культурного наследия по адресу: Курская обл., г. Щигры, ул. Комсомольская, д.18.
4. Ответ администрации Щигровского района Курской области от 09.02.2022 № 08-45/67 об отсутствии в архивном отделе администрации Щигровского района сведений по выявленному объекту культурного наследия по адресу: Курская обл., г. Щигры, ул. Комсомольская, д.18.
5. Ответ архивного управления Курской области от 22.02.2022 № 01-38/113.
6. Ответ МКУК «Щигровская городская библиотека» города Щигры Курской области от 09.03.2022 №5 об отсутствии информации о выявленном объекте культурного наследия по адресу: г.Щигры, ул. Комсомольская, 18.
7. Ответ ОБУК «Курская областная универсальная научная библиотека имени Н.Н.Асеева» от 02.03.2022 № 01-75.

8. Ответ ОКУ «Госархив Курской области» от 03.03.2022 № 07-12/58-2022/Т об отсутствии в архивных фондах материалов по выявленному объекту культурного наследия «Дом жилой, кон. XIX-нач. XX вв.», расположенного по адресу: Курская обл., г. Щигры, ул. Комсомольская, д.18.
9. Ответ Комитета по охране объектов культурного наследия Курской области от 13.04.2022 № 05.4-01.1-22/670 о предоставлении документации на выявленный объект культурного наследия «Дом жилой», кон. XIX - нач. XX вв., расположенный по адресу: Курская обл., г. Щигры, ул. Комсомольская, д.18.

#### **10. Сведения об обстоятельствах, повлиявших на процесс проведения и результаты экспертизы.**

Обстоятельств, повлиявших на процесс проведения и результаты экспертизы, не имеется.

Эксперт не имеет родственных связей с должностными лицами, работниками Заказчика, не состоит с Заказчиком в трудовых отношениях, не имеет долговых или иных имущественных обязательств перед Заказчиком. Эксперт не заинтересован в результатах исследований либо решении, вытекающем из заключения экспертизы, с целью получения выгоды в виде денег, ценностей, иного имущества, услуг имущественного характера или имущественных прав для себя или третьих лиц. Заказчик, его должностные лица и работники не имеют долговых или имущественных обязательств перед экспертом.

#### **11. Сведения о проведенных исследованиях с указанием примененных методов, объема и характера выполненных работ и их результатов.**

В процессе проведения экспертизы экспертом был выполнен анализ представленной заказчиком документации, выполнены историко-культурные исследования с целью сбора достоверной информации о выявленном объекте и территории, на которой он расположен. Проведено изучение дополнительных документов и информации, натурное архитектурно-градостроительное обследование и фотофиксация выявленного объекта культурного наследия «Дом жилой, кон. XIX - нач. XX вв.», Курская обл., г. Щигры, ул. Комсомольская, 18. Проведен сравнительный анализ всего комплекса данных (документов, материалов, информации) на предмет определения научно-методической и правовой обоснованности или необоснованности включения в единый государственный реестр объектов культурного наследия (памятников истории и культуры) народов Российской Федерации выявленного объекта культурного наследия.

Указанные исследования проведены в объеме, необходимом для принятия вывода государственной историко-культурной экспертизы. Выводы государственной историко-культурной экспертизы оформлены в виде Акта, подписанного усиленной квалифицированной электронной подписью эксперта.

#### **12. Факты и сведения, выявленные и установленные в результате проведенных исследований.**

В результате проведенных государственным экспертом научно-исследовательских работ установлено следующее.

Здание, расположенное по адресу: Курская обл., г. Щигры, ул. Комсомольская, 18, включено в перечень выявленных объектов культурного наследия, расположенных на территории Курской области, утверждённый председателем комитета по культуре и искусству администрации Курской области 16 января 1995 года с наименованием «Дом жилой», под №2999. На момент проведения государственной историко-культурной экспертизы является выявленным объектом культурного наследия в соответствии с п. 1 ст. 17 Федерального закона от 22.10.2014 № 315-ФЗ «О внесении изменений в Федеральный закон «Об объектах культурного наследия (памятниках истории и культуры) народов Российской Федерации» и отдельные законодательные акты Российской Федерации». В Перечне выявленных объектов культурного наследия, расположенных на территории Курской области (по состоянию на 06.09.2021 года), размещенном на официальном сайте Администрации Курской области [https://adm.rkursk.ru/index.php?id=1154&mat\\_id=119293](https://adm.rkursk.ru/index.php?id=1154&mat_id=119293) фигурирует с наименованием «Дом жилой, кон. XIX- нач. XX вв.», по адресу: г. Щигры, ул. Комсомольская, д.18. Учетный

№2010. В «Перечне» фотография здания отсутствует.

**ПЕРЕЧЕНЬ**  
выявленных объектов культурного наследия, расположенных  
на территории Курской области  
(по состоянию на 06.09.2021 года)

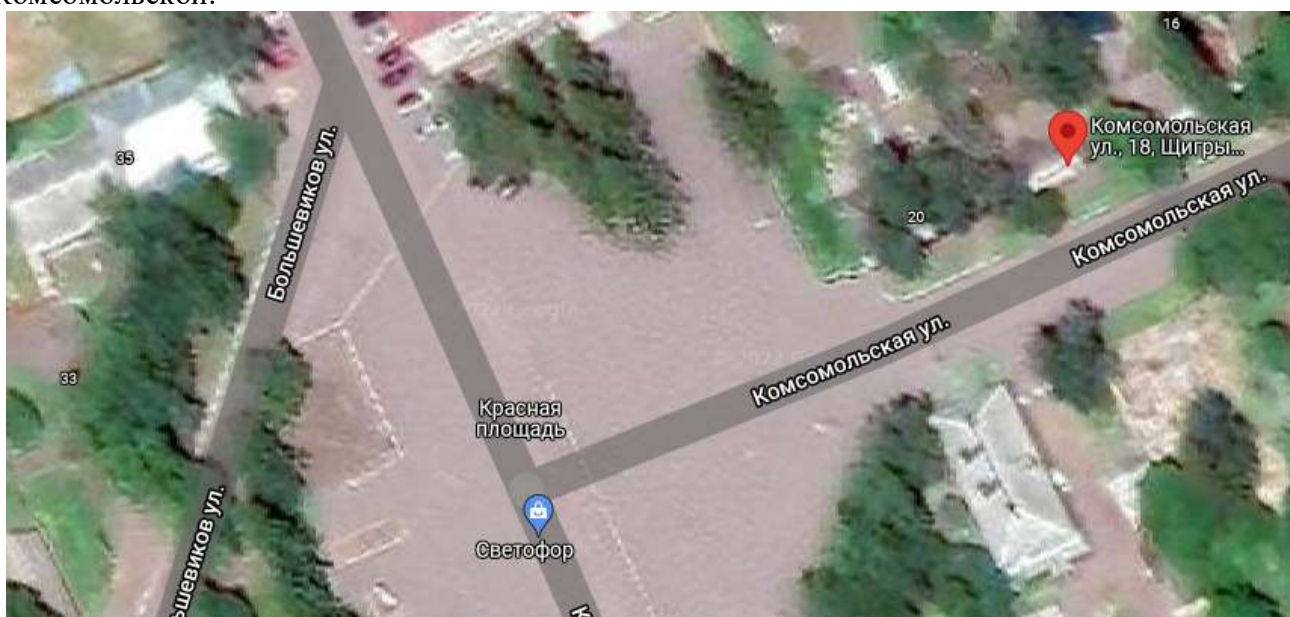
| №№ п/п | Учетный номер | Наименование объекта культурного наследия | Месторасположение объекта | Фотография объекта |
|--------|---------------|---|---------------------------|--------------------|
|--------|---------------|---|---------------------------|--------------------|

г. Щигры  
Памятники истории

|       |  |   | аллея, 2                |  |
|-------|--|---|-------------------------|--|
| 2005. |  | Дом жилой, кон. XIX - нач. XX вв.               | ул. Комсомольская, 4/38 |  |
| 2006. |  | Дом купца Скрипкина (1), кон. XIX - нач. XX вв. | ул. Комсомольская, 11   |  |
| 2007. |  | Дом купца Скрипкина (2), кон. XIX - нач. XX вв. | ул. Комсомольская, 13   |  |
| 2008. |  | Дом купца Скрипкина (3), кон. XIX - нач. XX вв. | ул. Комсомольская, 15   |  |
| 2009. |  | Дом жилой, кон. XIX - нач. XX вв.               | ул. Комсомольская, 17   |  |
| 2010. |  | Дом жилой, кон. XIX - нач. XX вв.               | ул. Комсомольская, 18   |  |

*Выкопировка из Перечня выявленных объектов культурного наследия, расположенных на территории Курской области (по состоянию на 06.09.2021 года)*

Выявленный объект культурного наследия (далее по тексту – **Объект**) расположен в историческом центре города Щигры, по линии застройки ул. Комсомольской (бывш. ул. Рождественской), в квартале, ограниченном улицами Большевиков (бывш. ул. Малоархангельской), Красной и Луначарского. Главным фасадом обращен к улице Комсомольской.

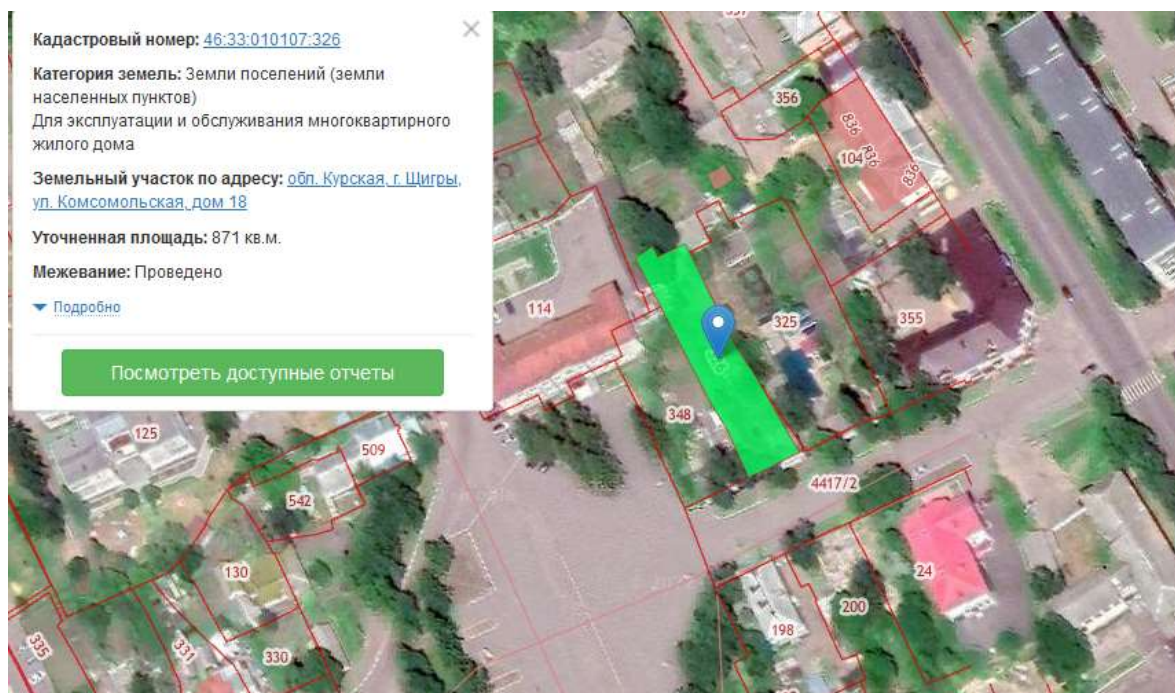


*Современный вид квартала г. Щигры, в котором располагается Объект.  
Объект обозначен красным условным знаком. Выкопировка из карты Щигров с сайта  
<https://www.google.com/maps/place/Комсомольская+ул.,+18,+Щигры>.*

В представленной выписке из Единого государственного реестра недвижимости от 24.02.2022 № КУВИ-001/2022-25709822 об основных характеристиках и зарегистрированных правах на объект недвижимости (здание) по адресу: Курская обл., г. Щигры, ул. Комсомольская, дом 18, по состоянию на 24 февраля 2022 года кадастровый номер 46:33:010107:1064, номер кадастрового квартала 46:33:010107, указано, что здание представляет собой многоквартирный жилой дом инвентарный № 463, сведения о зарегистрированных правах отсутствуют.

Согласно выписке из Единого государственного реестра недвижимости об объекте недвижимости от 11.02.2022 № КУВИ-001/2022-19028391 рассматриваемый Объект расположен на земельном участке площадью 871 кв.м по адресу: Курская область, г. Щигры,

ул. Комсомольская, дом 18, кадастровый номер 46:33:010107:326 в кадастровом квартале 46:33:010107. Земельный участок находится в общей долевой собственности частных лиц.



*Выкопировка из публичной кадастровой карты г. Щигры. Зеленым цветом обозначен земельный участок с кадастровым номером 46:33:010107:326 по адресу: г. Щигры, ул. Комсомольская, 18. С сайта <https://egrp365.org/map/?kadnum=46:33:010107:347>*

Выявленный объект культурного наследия расположен в городе Щигры Курской области.



*Выявленный объект культурного наследия «Дом жилой, кон. XIX – нач. XX вв.» по адресу: г. Щигры, ул. Комсомольская, 18. Главный фасад. Вид с ул. Комсомольской. Фото Т.С.Старцевой, февраль, 2022 год.*

*Краткая история района расположения выявленного объекта культурного наследия.*

Щигры — город областного подчинения в Курской области, административный центр

Щигровского района. Город расположен на реке Щигор, в 62 км к северо-востоку от Курска.

История города Щигры берет свое начало с того момента, когда в конце XVII века граница Московского государства отодвинулась от Курска значительно южнее. Тогда сторожевые станицы – крупные (более 100 человек) отряды, несшие службу на южных рубежах государства, начали образовывать поселения, а потомки ратных людей, оседая здесь и получая землю, становились однодворцами. Так на реке Щигор возникло однодворческое село Троицкое (с 1779 года – город Щигры). В конце XVII века, вблизи Пафнутьевской дороги на высоком берегу реки Щигор между двумя балками была построена крепость. Она была земляная, четырехугольная в плане, с четырьмя бастионами и стенами по 100 сажений каждая. На ее территории находились деревянная церковь Живоначальной Троицы, пороховые погреба, колодец и другие строения. Источники называли ее «Кремль на Щигре».

В 1779 году по указу Екатерины Второй было образовано Курское наместничество с 15 уездами. Село Троицкое получило статус города, а с 1802 года город Щигры становится уездным центром Курской губернии. К этому времени крепости уже не было – она была скрыта за ненадобностью. Город имел в длину 3, в ширину – 1, и в окружности – 7 верст. 8 января 1780 года был утвержден герб города Щигры. Границы города были обнесены земляным валом, в котором было двое ворот – западные и восточные. По плану 1785 года город занимал 150 десятин, имел 233 строения, в нем насчитывалось 17 улиц, 35 кварталов, 3 площади.

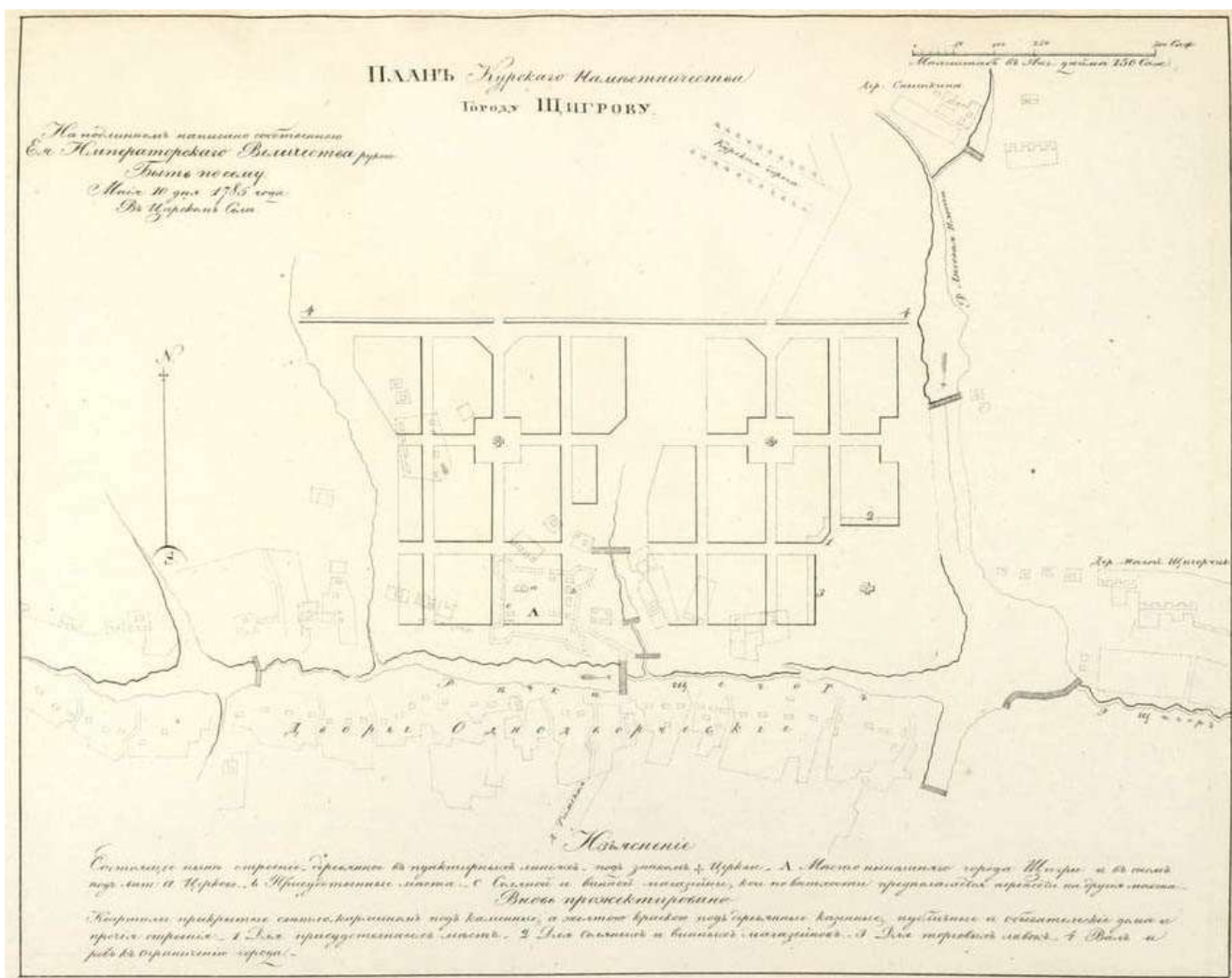


План застройки города Щигры (1785 год). С сайта <http://www.etomesto.ru/>

По этому плану город начал застраиваться только в 1893 году, а до того застройка велась достаточно хаотично, особенно на окраинах, хотя следы регулярной планировки в центре современных Щигров просматриваются отчетливо. В городе была одна церковь, одна водяная мельница, два питейных дома, два плодовых сада, две кузницы. Жители города занимались одновременно земледелием, садоводством. По данным за 1785 год в городе проживало 527 жителей, из них служащих – 115, купцов – 5, мещан – 81, однодворцев – 298, священников и церковнослужителей – 6. Ежегодно в Троицы день в городе собиралась двухдневная ярмарка, куда приезжали с мелкими товарами купцы из Курска и Орла.

В пореформенный период в городе было 469 домов, 53 помещичьих двора, а население увеличилось до 4 243 жителей. Изменился и его социальный состав: 2 364 мещанина, 574 купца, 644 ремесленников и кустарей, 59 духовных лиц, 95 потомственных дворян и 577 прочих жителей. Жители города по-прежнему в основном занимались торговлей, ремеслом, скотоводством и садоводством (в городе было 7 плодовых садов). Был популярен кирпичный

промысел – изготовление кирпичей для местного строительства (часть старинных домов в центре города до сих пор деревянные на высоком каменном цоколе).



План г.Щигры Курского Наместничества, 1839 г. (Полное Собрание Законов Российской Империи. Собрание первое. Книга чертежей и рисунков. (Планы городов).  
С сайта <http://old-kursk.ru/strit/shigry1839.html>

Потомки однодворцев жили в Пригородной слободе, напротив места, где раньше была крепость. В этой слободе 231 двор занимался ткачеством (ткали попоны, кушаки, шерсть); в 44 дворах делали прялки; в 19 – дуги. Коврами в Щиграх занимались 26 дворов.

В 1876 году Щигры были связаны телефонной линией с Курском. В 1894 году через Щигры прошла железнодорожная магистраль Киев-Воронеж. В 1894 году в Щиграх появляется механический завод. Он занимался изготовлением запчастей к сельхозмашинам, обслуживающим помещичьи хозяйства; там делали ограды, памятники, кресты для могил, печные приборы и другие предметы быта.

Советская власть в городе была установлена в ноябре 1917 года. Осенью 1919 года во время деникинского похода на Москву 3-й марковский полк и отряд алексеевцев генерал-майора Н. А. Третьякова занял Щигры на непродолжительное время, в городе был размещен резерв 2-го Алексеевского полка. Уже в середине ноября 13-ая армия РККА захватила Щигры, выбив из города белогвардейцев. В 1921 году по указанию В. И. Ленина и под руководством академика И. М. Губкина и горного инженера С.А. Бубнова была заложена первая скважина Курской магнитной аномалии (КМА) в 7 км от Щигров. Инициатором комплексной разведки КМА в Щиграх был академик П. П. Лазарев, в честь которого названа одна из центральных улиц города. 7 апреля 1923 года с глубины 162 метров был поднят первый керн курской железной руды. В связи с глубоким залеганием руды, разработку перенесли в другие места (в которых были созданы города: Губкин и Железногорск).

В 1930 году были запущены в эксплуатацию рудник на базе Щигровского месторождения фосфоритов и завод по их переработке. В период с 1930 по 1940 годы в Щиграх были открыты педагогический и землеустроительный техникумы, рабфак, крестьянский университет, медучилище, больничный комплекс. В Доме Красной Армии был театр на 500 мест, летние театры — в городском и железнодорожных парках. Функционировали 3 средних школы. Население города перед Великой Отечественной войной составляло около 8 тысяч человек.

С началом Великой Отечественной войны в июле-августе 1941 года в Щиграх была сформирована 283-я стрелковая дивизия, а на базе районной больницы был развернут эвакуационный госпиталь № 1929. Началась подготовка к эвакуации основных предприятий (мехзавод, фосрудник). Эвакуация производства завершилась в середине ноября.

21 ноября 1941 года Щигры были оккупированы немецко-фашистскими войсками. В январе 1942 года, во время Курско-Обоянской операции (3 - 26 января 1942 года), к востоку от города шли ожесточённые бои, в ходе которых 87-я гвардейская стрелковая дивизия 40-й армии пыталась освободить город, однако оккупация продолжалась ещё более года. Щигры были освобождены от гитлеровских войск советскими войсками Воронежского фронта в ходе Харьковской наступательной операции 2.02.-3.03.1943 года. В операции участвовали войска 60-й армии (генерал Черняховский) в составе: 132-й сд (полковник Шкрылев Тимофей Калинович), части войск 121-й сд (полковник Бушин Михаил Алексеевич).

За время оккупации были разрушены практически все предприятия и учреждения культуры, созданные в довоенные годы, однако за первые послевоенные пятилетки город Щигры был практически полностью восстановлен. В середине 1980-х годов на полную мощность работали все предприятия города - ПО «Геомаш», завод «Пластполимер», завод железобетонных изделий, завод СОМ, кирпичный завод и другие, а численность населения превысила 21 тысячу человек.

С 1991 года Щигры испытывают социальные и экономические трудности. Часть предприятий обанкротилась, часть работает не в полную мощность. Численность населения сокращается.

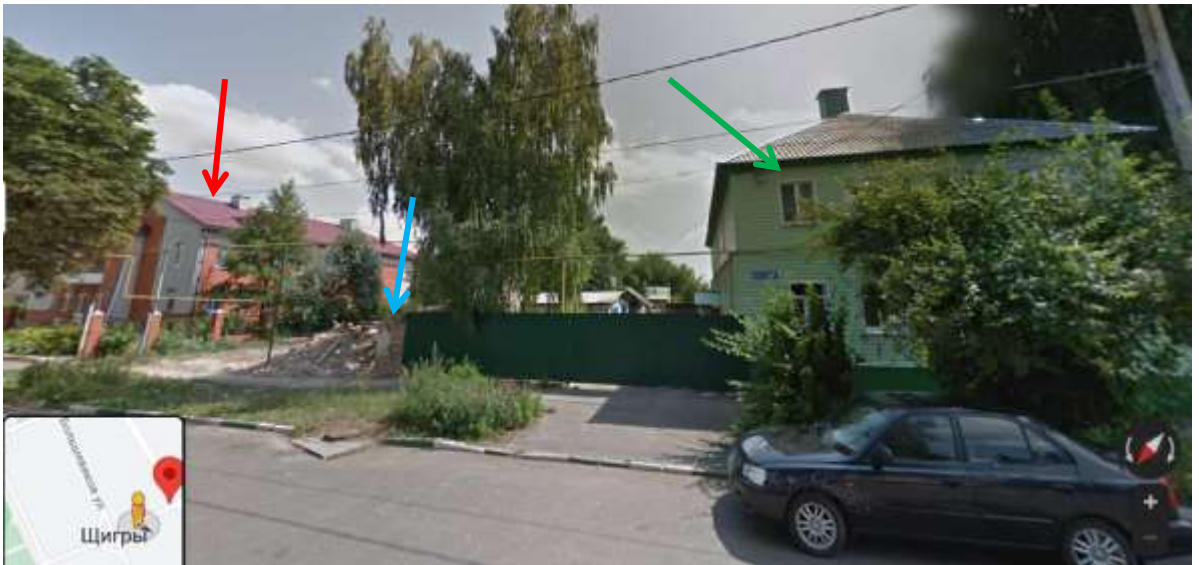
В Щиграх из значительных дореволюционных построек сохранились пожарная часть, земская библиотека (ныне краеведческий музей), построенная Е. Марковым, здание военного присутствия (ныне военкомат), железнодорожная поликлиника, здание библиотеки, медицинского колледжа, доходный дом купца Паршина, аптека Павлова. Самым старым зданием можно считать Троицкий храм, построенный в конце XVIII – начале XIX века – единственный из трех щигровских храмов, сохранившийся до наших дней.

Исследуемый исторический квартал, в котором расположен выявленный Объект, в настоящее время сохранил дискретную малоэтажную застройку, преимущественно второй половины XX века. Справа от Объекта под № 16 расположен одноэтажный жилой дом под вальмовой крышей, фасады которого обшиты светлым сайлингом. Слева, угловой дом под № 20 – одноэтажный, под вальмовой крышей, уличные фасады облицованы светлым сайдингом; не облицованная часть дома – из белого силикатного кирпича.

По нечетной стороне улицы Комсомольской в квартале, ограниченном улицами Красной и Большевиков, напротив рассматриваемого Объекта расположены выявленные объекты культурного наследия «Дом купца Скрипкина (2), ул. Комсомольская, 13 (номер по списку 2007); «Дом купца Скрипкина (3), ул. Комсомольская, 15 (номер по списку 2008); «Дом жилой», ул. Комсомольская, 17(номер по списку 2009). На момент проведения государственной историко-культурной экспертизы на месте выявленного объекта культурного наследия «Дом купца Скрипкина (2), ул. Комсомольская, 13 (номер по списку 2007) расположен современный двухэтажный краснокирпичный дом. «Дом купца Скрипкина (3), ул. Комсомольская, 15 (номер по списку 2008) снесен и в 2021 году исключен из перечня выявленных объектов культурного наследия Курской области. «Дом жилой», ул. Комсомольская, 17 (номер по списку 2009) представляет собой двухэтажный жилой дом под вальмовой асбестоцементной крышей, фасады которого облицованы светлым сайдингом и не обладают архитектурными особенностями.



Город Щигры. Здание по ул. Комсомольской, 13, указано стрелкой. Фото с сайта <https://www.google.com/maps/place/Комсомольская+ул.,+13,+Щигры,+Курская+обл.>



Город Щигры. Фрагмент застройки нечетной стороны улицы Комсомольской. Красной стрелкой указан дом № 13, синей стрелкой – снесенный дом №15, зеленой – дом №17. Фото с сайта <https://www.google.com/maps/place/Комсомольская+ул.,+13,+Щигры,+Курская+обл.>



Город Щигры. Фрагмент застройки четной стороны улицы Комсомольской. Красной стрелкой указан Объект исследования - дом № 18, синей стрелкой – дом №16. Фото с сайта <https://www.google.com/maps/place/Комсомольская+ул.,+13,+Щигры,+Курская+обл.>



Город Щигры. Фрагмент застройки четной стороны улицы Комсомольской. Красной стрелкой указан Объект исследования - дом № 18, синей стрелкой – дом № 20. Фото с сайта <https://www.google.com/maps/place/Комсомольская+ул.,+13,+Щигры,+Курская+obl>

#### *Характеристика выявленного объекта культурного наследия*

Рассматриваемый Объект расположен по красной линии улицы Комсомольской. Дом двухэтажный. Первый этаж – кирпичный, второй - деревянный под многоскатной вальмовой крышей. Согласно «Заключению о техническом состоянии строительных конструкций здания жилого дома, расположенного по адресу: г.Щигры, ул. Комсомольская, дом № 18 (ООО «Стройконсалтинг», г. Курск, 2013 год)» в доме фундаменты ленточные из керамического кирпича на цементно-песчаном растворе, отмостка отсутствует. Цоколь из керамического кирпича на цементно-песчаном растворе. Частично цоколем являются нижние венцы деревянного сруба дома. Выявлены значительные деформации и разрушения конструкций фундамента и цоколя жилого дома.

Наружные стены жилого дома выполнены частично кирпичными, частично бревенчатыми. Наружная поверхность стен ошелевана. Внутренние стены и перегородки деревянные оштукатуренные. Техническое состояние наружных, внутренних стен, перемычек и перегородок аварийное.

Перекрытие и покрытие из деревянного бруса. Техническое состояние аварийное.

Крыша здания скатная стропильная с неорганизованным наружным водостоком. Техническое состояние крыши и стропильной системы ограничено работоспособное.

Кровля из эластичных листов волнистого профиля по деревянной обрешетке. Техническое состояние кровли неудовлетворительное.

В 2013 году, на момент определения технического состояния конструкций ООО «Стройконсалтинг» в доме сохранялись деревянные оконные и дверные блоки в неудовлетворительном состоянии. В настоящее время оконные блоки из ПВХ-блоков.

Полы дощатые по деревянным лагам. Техническое состояние неудовлетворительное.

Внутренняя отделка рядовая современная в неудовлетворительном состоянии. Здание было подключено к сетям электроснабжения и газоснабжения. Техническое состояние электропроводки признано аварийным. Канализация и водоснабжение отсутствует. Авторами выполненного обследования был сделан следующий вывод.

#### 4. Заключение и рекомендации.

На основании выполненного обследования здания жилого дома, расположенного по адресу: г. Щигры, ул. Комсомольская, д. № 18, техническое состояние строительных конструкций признается аварийным, не соответствующим строительным, санитарным и пожарным нормам и не пригодным для дальнейшего постоянного проживания.

Физический износ основных строительных конструкций в соответствии с ВСН 53-86 (р) «Правила оценки физического износа жилых зданий» превышает 70%, в связи с чем выполнение мероприятий по капитальному ремонту здания нецелесообразно.

*Рекомендуется:* снос здания жилого дома № 18, расположенного в г. г. Щигры, ул. Комсомольская. Здание подлежит разбору и утилизации строительных конструкций.

Строительные материалы, полученные в результате разбора обследуемого здания, в виду их значительного износа, для повторного применения не пригодны.

*Выписка из «Заключения о техническом состоянии строительных конструкций здания жилого дома, расположенного по адресу: г.Щигры, ул. Комсомольская, дом № 18 (ООО «Стройконсалтинг», г. Курск, 2013 год)», лист 18*

Первичная инвентаризация жилого дома была выполнена в январе 1992 года. Дом числился на балансе домоуправления МПП ЖКХ как двухэтажный многоквартирный дом с общей площадью квартир 121,4 кв.м. Год постройки – до 1917 года. За время эксплуатации были выполнены пристройки к основному строению. При подключении квартир к системе газоснабжения и водоснабжения выполнялись перепланировки и переустройства. За весь период эксплуатации капитальный ремонт дома не проводился.

Согласно ответам, полученным из ОБУК «Курский областной краеведческий музей» «Щигровский краеведческий музей» от 24.02.2022; из архивного отдела администрации Щигровского района Курской области от 09.02.2022, из архивного управления Курской области от 22.02.2022 № 01-38/113; из МКУК «Щигровская городская библиотека» города Щигры Курской области от 09.03.2022 №5; из ОБУК «Курская областная универсальная научная библиотека имени Н.Н.Асеева» от 02.03.2022 № 01-75, из ОКУ «Госархив Курской области» от 03.03.2022 № 07-12/58-2022/Т по выявленному объекту культурного наследия «Дом жилой, кон. XIX – нач. XX вв.» по адресу: Курская обл., г. Щигры, ул. Комсомольская, д.18, каких-либо сведений о времени строительства, истории создания и персоналиях, связанных с Объектом, не имеется.

В письме Комитета по охране объектов культурного наследия Курской области от 13.04.2022 № 05.4-01.1-22/670 сообщается, что в Комитете отсутствуют материалы, содержащие информацию о ценности Объекта с точки зрения истории, архитектуры, градостроительства или социальной культуры, учетная карточка или паспорт Объекта

отсутствуют. Охранное обязательство не оформлялось, границы территории и предмет охраны не определены. Проектная документация на проведение работ по сохранению Объекта и иные документы отсутствуют.



*Выявленный объект культурного наследия «Дом жилой, кон. XIX – нач. XX вв.» по адресу: Курская обл., г. Щигры, ул. Комсомольская, д.18. Общий вид в существующей застройке четной стороны улицы Комсомольской. Объект указан стрелкой.  
Фото Т.С.Старцевой, февраль, 2022 года.*



*Выявленный объект культурного наследия «Дом жилой, кон. XIX – нач. XX вв.» по адресу: Курская обл., г. Щигры, ул. Комсомольская, д.18. Общий вид в существующей застройке четной стороны улицы Комсомольской. Объект указан стрелкой.  
Фото Т.С.Старцевой, февраль, 2022 года.*



*Выявленный объект культурного наследия «Дом жилой, кон. XIX – нач. XX вв.» по адресу: Курская обл., г. Щигры, ул. Комсомольская, д.18. Главный южный и восточный фасады. Вид с юго-востока с улицы Комсомольской. Фото Т.С.Старцевой, февраль, 2022 года.*



*Выявленный объект культурного наследия «Дом жилой, кон. XIX – нач. XX вв.» по адресу: Курская обл., г. Щигры, ул. Комсомольская, д.18. Главный южный и торцевой западный фасады. Вид с юго-запада с улицы Комсомольской. Фото Т.С.Старцевой, февраль, 2022 года.*



*Выявленный объект культурного наследия «Дом жилой, кон. XIX – нач. XX вв.» по адресу: Курская обл., г. Щигры, ул. Комсомольская, д.18. Торцевой западный и дворовый фасады. Фото Т.С.Старцевой, февраль, 2022 года.*



*Выявленный объект культурного наследия «Дом жилой, кон. XIX – нач. XX вв.» по адресу: Курская обл., г. Щигры, ул. Комсомольская, д.18. Фрагмент главного фасада. Фото Т.С.Старцевой, февраль, 2022 года.*



*Выявленный объект культурного наследия «Дом жилой, кон. XIX – нач. XX вв.» по адресу: Курская обл., г. Щигры, ул. Комсомольская, д.18. Фрагмент главного фасада, второй этаж. Оконные рамы из ПВХ-профиля. Фото Т.С.Старцевой, февраль, 2022 года.*

На момент проведения государственной историко-культурной экспертизы Объект представляет собой двухэтажное здание смешанного типа: первый этаж кирпичный оштукатуренный, второй этаж – деревянный сруб, обшитый деревянной доской, окрашенный. Планировка имеет смешанный характер. Входы в здание организованы с улицы Комсомольской и со двора.

Главный фасад пятиосный. Четыре окна первого этажа имеют кирпичные полуналичники. Пять окон главного фасада второго этажа в простых деревянных наличниках, оконные рамы современные из ПВХ-профиля. Все дверные и оконные проемы прямоугольные. В крайней правой оси первого этажа расположен дверной проем с двустворчатой филенчатой дверью. По причине неудовлетворительного состояния дверных полотен дверь не функционирует. Вход в здание осуществляется через двор.

Венчающий карниз обшит карнизной доской небольшого выноса. Дворовые фасады решены упрощенно без декора. Объемно-пространственная композиция здания искажена поздними дворовыми пристройками.

В целом Объект может быть отнесен к скромной средовой жилой застройке конца XIX-нач. XX вв. провинциального города Центральной России. Подобные жилые дома типичны для города Щигры.

#### ***Примеры типовой застройки в городе Щигры.***



Город Щигры, ул. Ленина, дом 21



*Город Щигры, ул. Большевиков, дом 12 (в настоящее время фасады обшиты сайдингом, проведена реконструкция здания).*



*Город Щигры, ул. Большевиков, дом 35.*

Натурный осмотр выявленного объекта, проведенный государственным экспертом в процессе государственной историко-культурной экспертизы в феврале 2022 г. свидетельствует о следующем.

1. На момент обследования объемно-пространственная композиция исторической части здания (без поздних пристроек) представляет собой «Г»-образный объем, вытянутый в глубину двора, что характерно для построек жилого назначения провинциального города Центральной России. Индивидуальных архитектурных элементов на фасадах и в интерьере не выявлено.

2. Никаких архивных документов, фотографий, библиографических сведений о владельцах и времени постройки выявленного Объекта, не обнаружено.

3. Типология здания соответствует скромному средовому жилому объекту конца XIX- нач. XX вв., не имеющему индивидуальных особенностей.

4. Мемориальная ценность объекта не установлена.

Проанализировав документы и материалы, представленные заказчиком и собранные в

процессе проведения государственной историко-культурной экспертизы, изменения во времени исторической застройки улицы Комсомольской (бывшей Рождественской), эксперт пришел к следующим выводам.

В соответствии со ст. 3 Федерального закона от 25.06.2002 г. № 73-ФЗ «Об объектах культурного наследия (памятниках истории и культуры) народов Российской Федерации» к объектам культурного наследия (памятникам истории и культуры) народов Российской Федерации относятся объекты недвижимого имущества (включая объекты археологического наследия) со связанными с ними произведениями живописи, скульптуры, декоративно-прикладного искусства, объектами науки и техники и иными предметами материальной культуры, возникшие в результате исторических событий, представляющие собой ценность с точки зрения истории, археологии, архитектуры, градостроительства, искусства, науки и техники, эстетики, этнологии или антропологии, социальной культуры и являющиеся свидетельством эпох и цивилизаций, подлинными источниками информации о зарождении и развитии культуры.

Одним из видов объекта культурного наследия в соответствии с Федеральным законом № 73-ФЗ являются памятники - отдельные постройки, здания и сооружения с исторически сложившимися территориями (в том числе памятники религиозного назначения, относящиеся в соответствии с Федеральным законом от 30 ноября 2010 года N 327-ФЗ "О передаче религиозным организациям имущества религиозного назначения, находящегося в государственной или муниципальной собственности" к имуществу религиозного назначения); мемориальные квартиры; мавзолеи, отдельные захоронения; произведения монументального искусства; объекты науки и техники, включая военные; объекты археологического наследия.

При этом **объект должен обладать особенностями (предметом охраны)**, являющимися основанием для его включения в единый государственный реестр объектов культурного наследия (памятников истории и культуры) народов Российской Федерации.

Порядок определения предмета охраны установлен приказом МК РФ от 13.01.2016 № 28 «Об утверждении Порядка определения предмета охраны объекта культурного наследия, включенного в единый государственный реестр объектов культурного наследия (памятников истории и культуры) народов Российской Федерации в соответствии со ст.64 Федерального закона от 25.06.2016 г. «Об объектах культурного наследия (памятниках истории и культуры) народов Российской Федерации».

Изученные экспертом документы и материалы свидетельствуют о том, что исследуемый выявленный объект культурного наследия не обладает мемориальной ценностью. При проведении углубленных историко-архивных и библиографических исследований не обнаружено каких-либо документах о связи указанного дома с историческими личностями и историческими событиями Российской Федерации, либо Курской области, либо города Щигры.

В процессе государственной историко-культурной экспертизы не выявлены уникальные особенности здания, представляющие собой ценность с точки зрения истории, архитектуры, градостроительства, искусства, науки и техники, эстетики, социальной культуры, имеющие особое значение для истории и культуры Курской области, либо города Щигры.

Таким образом, на момент проведения государственной историко-культурной экспертизы исследованное здание не обладает особенностями (предметом охраны), являющимися основанием для его включения в единый государственный реестр объектов культурного наследия (памятников истории и культуры) народов Российской Федерации.

### **13. Перечень документов и материалов, собранных и полученных при проведении экспертизы, а также использованной для нее специальной, технической и справочной литературы.**

При проведении экспертизы была использована следующая специальная и справочная литература:

1. Федеральный закон от 25.06.2002 № 73-ФЗ «Об объектах культурного наследия (памятниках истории и культуры) народов Российской Федерации» (в посл. редакции).
2. Градостроительный кодекс РФ от 29.12.2004 № 190-ФЗ.

3. Постановление Правительства РФ от 15.07.2009 № 569 «Об утверждении Положения о государственной историко-культурной экспертизе».
4. Приказ Министерства культуры Российской Федерации от 13.01.2016 № 28 «Об утверждении Порядка определения предмета охраны объекта культурного наследия, включенного в единый государственный реестр объектов культурного наследия (памятников истории и культуры) народов Российской Федерации в соответствии со ст.64 Федерального закона от 25.06.2016 «Об объектах культурного наследия (памятниках истории и культуры) народов Российской Федерации».

#### **Библиография:**

1. Введенский Е.К. Статистико-экономический очерк Курской губернии. – Курск, 1922.
2. Календарь и Памятная книжка Курской губернии на 1884 год. – Курск, 1883.
3. Обзор Курской губернии за 1893 год. – Курск, 1894.
4. Рихтер Д. И., Щигры. Энциклопедический словарь Брокгауза и Ефрона, СПб., 1890—1907.
5. Фёдоров С.И. Архитектурные очерки Курского края. – Воронеж, 1982.

#### **Интернет-ресурсы:**

[https://adm.kursk.ru/index.php?id=1154&mat\\_id=119293](https://adm.kursk.ru/index.php?id=1154&mat_id=119293)

<http://www.etomesto.ru/>

<http://old-kursk.ru/strit/shigry1839.html>

<https://www.google.com/maps/place/Комсомольская+ул.,+Щигры,+Курская+обл.>

<https://opendata.mkrf.ru/opendata/7705851331-egrkn>

#### **14. Обоснования вывода экспертизы.**

В соответствии со ст. 3 Федерального закона от 25.06.2002 г. № 73-ФЗ «Об объектах культурного наследия (памятниках истории и культуры) народов Российской Федерации» к объектам культурного наследия (памятникам истории и культуры) народов Российской Федерации относятся объекты недвижимого имущества (включая объекты археологического наследия) со связанными с ними произведениями живописи, скульптуры, декоративно-прикладного искусства, объектами науки и техники и иными предметами материальной культуры, возникшие в результате исторических событий, представляющие собой ценность с точки зрения истории, археологии, архитектуры, градостроительства, искусства, науки и техники, эстетики, этнологии или антропологии, социальной культуры и являющиеся свидетельством эпох и цивилизаций, подлинными источниками информации о зарождении и развитии культуры. При этом объект должен обладать особенностями (предметом охраны), являющимися основанием для его включения в единый государственный реестр объектов культурного наследия (памятников истории и культуры) народов Российской Федерации.

Экспертом установлено, что на момент проведения государственной историко-культурной экспертизы выявленный объект культурного наследия «Дом жилой, кон. XIX – нач. XX вв.» по адресу: Курская область, г. Щигры, ул. Комсомольская, дом 18, не обладает исторической, архитектурной, градостроительной или мемориальной ценностью. Дом, являющийся объектом настоящей экспертизы, представляет собой рядовой элемент застройки города Щигры кон. XIX – нач. XX вв.

#### **15. Вывод экспертизы.**

Включение в Единый государственный реестр объектов культурного наследия (памятников истории и культуры) народов Российской Федерации выявленного объекта культурного наследия «Дом жилой, кон. XIX – нач. XX вв.» по адресу: Курская область, г. Щигры, ул. Комсомольская, дом 18, является **необоснованным**, т.к. объект не обладает историко-культурной ценностью и особенностями (предметом охраны), являющимися основанием для включения его в реестр в качестве объекта культурного наследия (**отрицательное заключение**).

#### **16. Перечень приложений к заключению экспертизы.**

1. Выписка из Единого государственного реестра недвижимости об объекте недвижимости от 11.02.2022 № КУВИ-001/2022-19028391 (земельный участок) по адресу: Курская область, г. Щигры, ул. Комсомольская, дом 18 – 5 л.

2. Выписка из Единого государственного реестра недвижимости об объекте недвижимости от 24.02.2022 № КУВИ-001/2022-25709822 (здание) по адресу: Курская область, г. Щигры, ул. Комсомольская, дом 18 – 5 л.

3. Технический паспорт на жилой дом и земельный участок по ул.Комсомольская, 18 (г.Щигры) – 17 л.

4. Информация по выявленному объекту культурного наследия – Дом жилой, кон.ХІХ-нач.ХХ вв., расположенного по адресу: Курская обл., г. Щигры, ул. Комсомольская, д.18 – 1 л.

5. Заключение о техническом состоянии строительных конструкций здания жилого дома, расположенного по адресу: г.Щигры, ул. Комсомольская, дом № 18 (ООО «Стройконсалтинг», г. Курск, 2013 год) – 22 л.

6. Ответ ОБУК «Курский областной краеведческий музей. Щигровский краеведческий музей» от 24.02.2022 об отсутствии сведений по выявленному объекту культурного наследия по адресу: Курская обл., г. Щигры, ул. Комсомольская, д.18 – 1 л.

7. Ответ администрации Щигровского района Курской области от 09.02.2022 № 08-45/67 об отсутствии в архивном отделе администрации Щигровского района сведений по выявленному объекту культурного наследия по адресу: Курская обл., г. Щигры, ул. Комсомольская, д.18 – 1 л.

8. Ответ архивного управления Курской области от 22.02.2022 № 01-38/113 – 1 л.

9. Ответ МКУК «Щигровская городская библиотека» города Щигры Курской области от 09.03.2022 №5 об отсутствии информации о выявленном объекте культурного наследия по адресу: г.Щигры, ул. Комсомольская, 18 – 1 л.

10. Ответ ОБУК «Курская областная универсальная научная библиотека имени Н.Н.Асеева» от 02.03.2022 № 01-75 – 2 л.

11. Ответ ОКУ «Госархив Курской области» от 03.03.2022 № 07-12/58-2022/Т об отсутствии в архивных фондах материалов по выявленному объекту культурного наследия «Дом жилой, кон.ХІХ-нач.ХХ вв.», расположенного по адресу: Курская обл., г. Щигры, ул. Комсомольская, д.18 – 1 л.

12. Ответ Комитета по охране объектов культурного наследия Курской области от 13.04.2022 № 05.4-01.1-22/670 о предоставлении документации на выявленный объект культурного наследия «Дом жилой», кон.ХІХ - нач.ХХ вв., расположенный по адресу: Курская обл., г. Щигры, ул. Комсомольская, д.18 – 6 л.

**17. Дата оформления заключения экспертизы – 28 октября 2022 года.**

Государственный эксперт РФ по проведению  
государственной историко-культурной экспертизы

Т.С.Старцева

Приложение  
к акту государственной  
историко-культурной экспертизы

1. Выписка из Единого государственного реестра недвижимости об объекте  
недвижимости от 11.02.2022 № КУВИ-001/2022-19028391 (земельный участок) по  
адресу: Курская область, г. Щигры, ул. Комсомольская, дом 18

Федеральное государственное бюджетное учреждение "Федеральная кадастровая палата Федеральной службы государственной регистрации, кадастра и картографии" по Курской области  
полное наименование органа регистрации права

Выписка из Единого государственного реестра недвижимости об объекте недвижимости

Сведения о характеристиках объекта недвижимости

На основании запроса от 10.02.2022, поступившего на рассмотрение 10.02.2022, сообщаем, что согласно записям Единого государственного реестра недвижимости:

Раздел 1 Лист 1

| Земельный участок<br>вид объекта недвижимости  |  |                   |                         |
|--|--|-------------------|-------------------------|
| Лист № 1 раздела 1   | Всего листов раздела 1: 3  | Всего разделов: 7 | Всего листов выписки: 9 |
| 11.02.2022г № КУВИ-001/2022-19028391   |  |                   |                         |
| Кадастровый номер:   | 46-33-010107-326   |                   |                         |
| Номер кадастрового квартала:   | 46-33-010107   |                   |                         |
| Дата присвоения кадастрового номера:   | 25.11.2003   |                   |                         |
| Ранее присвоенный государственный учетный номер:   | данные отсутствуют   |                   |                         |
| Местоположение:  | Местоположение установлено относительно ориентира, расположенного в границах участка. Почтовый адрес ориентира: обл. Курская, г. Щигры, ул. Комсомольская, дом 18. |                   |                         |
| Площадь:   | 871 +/- 10,69  |                   |                         |
| Кадастровая стоимость, руб.:   | 217575,8   |                   |                         |
| Кадастровые номера расположенных в пределах земельного участка объектов недвижимости:  | 46-33-010107-1064, 46-33-010107-878  |                   |                         |
| Кадастровые номера объектов недвижимости, из которых образован объект недвижимости:  | данные отсутствуют   |                   |                         |
| Кадастровые номера образованных объектов недвижимости:   | данные отсутствуют   |                   |                         |
| Категория земель:  | Земли населенных пунктов   |                   |                         |
| Виды разрешенного использования:   | Для эксплуатации и обслуживания многоквартирного жилого дома   |                   |                         |
| Сведения о кадастровом инженере:   | данные отсутствуют   |                   |                         |
| Сведения о лесах, водных объектах и об иных природных объектах, расположенных в пределах земельного участка:   | данные отсутствуют   |                   |                         |
| Сведения о том, что земельный участок полностью расположен в границах зоны с особыми условиями использования территории, территории объекта культурного наследия, публичного сервитута:                                | данные отсутствуют   |                   |                         |
| Сведения о том, что земельный участок расположен в границах особой экономической зоны, территории опережающего социально-экономического развития, зоны территориального развития в Российской Федерации, игровой зоны: | данные отсутствуют   |                   |                         |

|                               |         |                   |
|-------------------------------|---------|-------------------|
| полное наименование должности | подпись | инициалы, фамилия |
|                               | М.П.    |                   |


| Земельный участок<br>вид объекта недвижимости   |   |                   |                         |
|---|---|-------------------|-------------------------|
| Лист № 2 раздела 1  | Всего листов раздела 1: 3   | Всего разделов: 7 | Всего листов выписки: 9 |
| 11.02.2022г. № КУВИ-001/2022-19028191   |   |                   |                         |
| Кадастровый номер   |   | 46 33-010107-326  |                         |
| Сведения о том, что земельный участок расположен в границах особо охраняемой природной территории, ооогнических угодий, лесничества   | данные отсутствуют  |                   |                         |
| Сведения о результатах проведения государственного земельного надзора   | данные отсутствуют  |                   |                         |
| Сведения о расположении земельного участка в границах территории, в отношении которой утверждена проектная документация территории  | данные отсутствуют  |                   |                         |
| Условный номер земельного участка   | данные отсутствуют  |                   |                         |
| Сведения о принятии акта и (или) заключении договора, предусматривающих предоставление в соответствии с земельным законодательством исполнительным органом государственной власти или органом местного самоуправления, исходящего в государственной или муниципальной собственности земельного участка для строительства многоквартирного дома социального использования или иного дома коммерческого использования | данные отсутствуют  |                   |                         |
| Сведения о том, что земельный участок или земельные участки образованы на основании решения об изъятии земельного участка и (или) расположенного на нем объекта недвижимости для государственных или муниципальных нужд   | данные отсутствуют  |                   |                         |
| Сведения о том, что земельный участок образован из земель или земельного участка, государственная собственность на которые не разграничена  | данные отсутствуют  |                   |                         |
| Сведения о наличии земельного спора о местоположении границ земельных участков  | данные отсутствуют  |                   |                         |
| Статус записи об объекте недвижимости:  | Сведения об объекте недвижимости имеют статус "актуальны, ранее учтенные"   |                   |                         |
| Особые отметки:   | Сведения о вещных правах на объект недвижимости, не зарегистрированных в реестре прав, ограничений прав и обременений недвижимого имущества. Вид права: Общая долевая собственность; Размер доли в праве: 1/3; Правообладатель: Бабинкова О. Вид права: Общая долевая собственность; Размер доли в праве: 1/3; Правообладатель: Исаев О. Вид права: Общая долевая собственность; Размер доли в праве: 1/3; Правообладатель: Рыжкова О. Сведения об ограничениях прав на объект недвижимости, обременениях данного объекта, не зарегистрированных в реестре прав, ограничений прав и обременений недвижимого имущества: вид ограничения (обременения): ограничение прав на земельный участок, предусмотренные статьями 56, 56.1 Земельного кодекса Российской Федерации; срок действия: с 16.06.2017; реквизиты документа-основания: постановление Губернатора Курской |                   |                         |
| полное наименование должности   | подпись   | инициалы, фамилия |                         |
|   | М.П.  |                   |                         |

| Земельный участок<br>вид объекта недвижимости |   |                   |                         |
|---|---|-------------------|-------------------------|
| Лист № 3 раздела 1                            | Всего листов раздела 1: 3   | Всего разделов: 7 | Всего листов выписки: 9 |
| 11.02.2022г. № КУВИ-001/2022-19028191         |   |                   |                         |
| Кадастровый номер                             |   | 46 33-010107-326  |                         |
| Получатель выписки:                           | области №310-нг от 20.07.2012 г. от 20.07.2012 № 310-нг выдан: Губернатор Курской области<br>Сведения, необходимые для заполнения раздела 2 - Сведения о зарегистрированных правах, отсутствуют<br>Жданова Ольга Владимировна, действующий(ая) на основании документа "Администрация города Щигры Щигровского района Курской области" |                   |                         |

|                               |         |                   |
|-------------------------------|---------|-------------------|
| полное наименование должности | подпись | инициалы, фамилия |
|                               | М.П.    |                   |

Выписка из Единого государственного реестра недвижимости об объекте недвижимости

Описание местоположения земельного участка

|  |                           |                   |                         |
|--|---------------------------|-------------------|-------------------------|
| Земельный участок<br>вид объекта недвижимости                                      |                           |                   |                         |
| Лист № 1 раздела 3   | Всего листов раздела 3: 1 | Всего разделов: 7 | Всего листов выписки: 9 |
| 11.02.2022г. № КУВН-001/2022-19028391  |                           |                   |                         |
| Кадастровый номер:   |                           | 46-33-010107-326  |                         |
| План (чертеж, схема) земельного участка  |                           |                   |                         |
|  |                           |                   |                         |
| Масштаб 1:600  | Условные обозначения      |                   |                         |
| полное наименование должности  |                           | подпись           | инициалы, фамилия       |
|  |                           | М.П.              |                         |

Выписка из Единого государственного реестра недвижимости об объекте недвижимости

Описание местоположения земельного участка

| Земельный участок<br>вид объекта недвижимости     |                              |                             |                       |                                |   |  |  |
|---|------------------------------|-----------------------------|-----------------------|--------------------------------|---|--|--|
| Лист № 1 раздела 3.1                              |                              | Всего листов раздела 3.1: 1 |                       | Всего разделов: 7              |   | Всего листов выписки: 9                |  |
| 11.02.2022г. № КУВН-001/2022-19028391             |                              |                             |                       |                                |   |  |  |
| Кадастровый номер:                                |                              |                             |                       | 46-33-010107-326               |   |  |  |
| Описание местоположения границ земельного участка |                              |                             |                       |                                |   |  |  |
| № п/п   | Номер точки<br>начал<br>заяв | Номер точки<br>конеч<br>ная | Дирекцион<br>ный угол | Горизонтальное<br>положение, м | Описание<br>закрепления на<br>местности | Кадастровые номера<br>смежных участков | Сведения об адресах правообладателей смежных земельных участков  |
| 1   | 2                            | 3                           | 4                     | 5                              | 6                                       | 7                                      | 8  |
| 1   | 1.1.1                        | 1.1.2                       | 55°19.9'              | 5.36                           | данные отсутствуют                      | данные отсутствуют                     | данные отсутствуют   |
| 2   | 1.1.2                        | 1.1.3                       | 153°55.7'             | 3.12                           | данные отсутствуют                      | данные отсутствуют                     | данные отсутствуют   |
| 3   | 1.1.3                        | 1.1.4                       | 63°10.6'              | 2.97                           | данные отсутствуют                      | данные отсутствуют                     | данные отсутствуют   |
| 4   | 1.1.4                        | 1.1.5                       | 62°7.9'               | 5.31                           | данные отсутствуют                      | данные отсутствуют                     | данные отсутствуют   |
| 5   | 1.1.5                        | 1.1.6                       | 152°38.2'             | 30.46                          | данные отсутствуют                      | данные отсутствуют                     | данные отсутствуют   |
| 6   | 1.1.6                        | 1.1.7                       | 145°41.2'             | 10.45                          | данные отсутствуют                      | 46-33-010107-325                       | Россия, Курская область, г. Щигры, ул. Красная, дом №61, кв. 57; Россия, Курская область, г. Щигры, ул. Кирова, дом №113                             |
| 7   | 1.1.7                        | 1.1.8                       | 148°55.0'             | 4.09                           | данные отсутствуют                      | 46-33-010107-325                       | Россия, Курская область, г. Щигры, ул. Красная, дом №61, кв. 57; Россия, Курская область, г. Щигры, ул. Кирова, дом №113                             |
| 8   | 1.1.8                        | 1.1.9                       | 148°58.1'             | 7.35                           | данные отсутствуют                      | данные отсутствуют                     | данные отсутствуют   |
| 9   | 1.1.9                        | 1.1.10                      | 148°55.9'             | 11.34                          | данные отсутствуют                      | данные отсутствуют                     | данные отсутствуют   |
| 10  | 1.1.10                       | 1.1.11                      | 242°28.7'             | 5.63                           | данные отсутствуют                      | 46-33-010107-4417(2)                   | данные отсутствуют   |
| 11  | 1.1.11                       | 1.1.12                      | 242°36.3'             | 1.54                           | данные отсутствуют                      | 46-33-010107-4417(2)                   | данные отсутствуют   |
| 12  | 1.1.12                       | 1.1.13                      | 163°18.1'             | 0.21                           | данные отсутствуют                      | 46-33-010107-4417(2)                   | данные отсутствуют   |
| 13  | 1.1.13                       | 1.1.14                      | 244°1.9'              | 7.72                           | данные отсутствуют                      | 46-33-010107-4417(2)                   | данные отсутствуют   |
| 14  | 1.1.14                       | 1.1.15                      | 334°41.7'             | 13.83                          | данные отсутствуют                      | 46-33-010107-348                       | Московская область, Одинцовский район, гор. Голицыно, ул. Советская, дом 50 кв. 104; Россия, Курская область, г. Щигры, ул. Красная, дом №45, кв. 23 |
| 15  | 1.1.15                       | 1.1.16                      | 327°19.1'             | 8.98                           | данные отсутствуют                      | 46-33-010107-348                       | Московская область, Одинцовский район, гор. Голицыно, ул. Советская, дом 50 кв. 104; Россия, Курская область, г. Щигры, ул. Красная, дом №45, кв. 23 |
| 16  | 1.1.16                       | 1.1.1                       | 331°19.2'             | 43.26                          | данные отсутствуют                      | данные отсутствуют                     | данные отсутствуют   |
| полное наименование должности                     |                              | подпись                     |                       | инициалы, фамилия              |   |  |  |
|   |                              | М.П.                        |                       |                                |   |  |  |

Выписка из Единого государственного реестра недвижимости об объекте недвижимости  
Описание местоположения земельного участка

| Земельный участок                                     |               |                             |                                   |   |
|---|---------------|-----------------------------|-----------------------------------|---|
| вид объекта недвижимости                              |               |                             |                                   |   |
| Лист № 1 раздела 3.2                                  |               | Всего листов раздела 3.2: 1 |                                   | Всего разделов: 7   |
| 11.02.2022г. № КУВН-001/2022-19028391                 |               |                             |                                   |   |
| Кадастровый номер:                                    |               | 46.33.010107.326            |                                   |   |
| Сведения о параметрах точек границ земельного участка |               |                             |                                   |   |
| Система координат МСК-46                              |               |                             |                                   |   |
| Номер точки   | Координаты, м |                             | Описание закрепления на местности | Средняя квадратичная погрешность определения координат характерных точек границ земельного участка, м |
|   | X             | Y                           |                                   |   |
| 1   | 2             | 3                           | 4                                 | 5   |
| 1   | 437510.86     | 1348560.55                  | -                                 | 0.3   |
| 2   | 437513.91     | 1348564.96                  | -                                 | 0.3   |
| 3   | 437511.11     | 1348566.33                  | -                                 | 0.3   |
| 4   | 437512.45     | 1348568.98                  | -                                 | 0.3   |
| 5   | 437514.93     | 1348573.67                  | -                                 | 0.3   |
| 6   | 437487.88     | 1348587.67                  | -                                 | 0.3   |
| 7   | 437479.25     | 1348593.56                  | -                                 | 0.3   |
| 8   | 437475.75     | 1348593.67                  | -                                 | 0.3   |
| 9   | 437469.45     | 1348599.46                  | -                                 | 0.3   |
| 10  | 437459.74     | 1348605.31                  | -                                 | 0.3   |
| 11  | 437457.14     | 1348600.32                  | -                                 | 0.3   |
| 12  | 437456.43     | 1348598.95                  | -                                 | 0.3   |
| 13  | 437456.23     | 1348599.01                  | -                                 | 0.3   |
| 14  | 437452.85     | 1348592.07                  | -                                 | 0.3   |
| 15  | 437465.35     | 1348586.16                  | -                                 | 0.3   |
| 16  | 437472.91     | 1348581.31                  | -                                 | 0.3   |
| 1   | 437510.86     | 1348560.55                  | -                                 | 0.3   |

|                               |         |                   |
|-------------------------------|---------|-------------------|
| полное наименование должности | подпись | инициалы, фамилия |
|                               | М.П.    |                   |

Выписка из Единого государственного реестра недвижимости об объекте недвижимости  
Сведения о частях земельного участка

| Земельный участок                             |                      |   |  |
|---|----------------------|---|--|
| вид объекта недвижимости                      |                      |   |  |
| Лист № 1 раздела 4                            |                      | Всего листов раздела 4: 1               |  |
| 11.02.2022г. № КУВН-001/2022-19028391         |                      |   |  |
| Кадастровый номер:                            |                      | 46.33.010107.326                        |  |
| План (чертеж, схема) части земельного участка |                      | Учетный номер части: 46.33.010107.326/1 |  |
|   |                      |   |  |
| Масштаб 1:30                                  | Условные обозначения |   |  |
| полное наименование должности                 | подпись              | инициалы, фамилия                       |  |
|   | М.П.                 |   |  |

Выписка из Единого государственного реестра недвижимости об объекте недвижимости  
Сведения о частях земельного участка

| Земельный участок                     |                             |  |
|---------------------------------------|-----------------------------|--|
| вид объекта недвижимости              |                             |  |
| Лист № 1 раздела 4.1                  | Всего листов раздела 4.1: 1 | Всего разделов: 7  |
| 11.02.2022г. № КУВН-001/2022-19028391 |                             |  |
| Кадастровый номер: 46.33.010107.326   |                             |  |
| Учетный номер части                   | Площадь, м <sup>2</sup>     | Содержание ограничения в использовании или ограничения права на объект недвижимости или обременения объекта недвижимости   |
| 1                                     | 2                           | 3  |
| 46.33.010107.326/1                    | 32                          | вид ограничения (обременения): ограничение прав на земельный участок, предусмотренные статьями 56, 56.1 Земельного кодекса Российской Федерации. Срок действия: с 2017-06-16, реквизиты документа-основания: постановление Губернатора Курской области №310-пг от 20.07.2012 г. от 20.07.2012 № 310-пг выдан: Губернатор Курской области. Содержание ограничения (обременения): 14. На земельные участки, входящие в охраняемые зоны газораспределительных сетей, в целях предупреждения их повреждения или нарушения условий их нормальной эксплуатации налагаются ограничения (обременения), которые запрещается лицам, указанным в пункте 2 настоящих Правил а) строить объекты жилищно-гражданского и промышленного назначения; б) сносить и реконструировать мосты, коллекторы, автомобильные и железные дороги с расположенными на них газораспределительными сетями без предварительного ввоза этих газопроводов по согласованию с эксплуатационной организацией; в) разрушать берегоукрепительные сооружения, водопропускные устройства, земляные и иные сооружения, предохраняющие газораспределительные сети от разрушений; г) перемещать, повреждать, засыпать и уничтожать опознавательные знаки, контрольно-измерительные пункты и другие устройства газораспределительных сетей; д) устраивать свалки и склады, разливать растворы кислот, солей, щелочей и других химически активных веществ; е) огораживать и перегораживать охраняемые зоны, препятствовать доступу персонала эксплуатационных организаций к газораспределительным сетям; проведение обслуживания и устранения повреждений газораспределительных сетей; ж) разводить огонь и размещать источники огня; з) рыть погребов, копать и обрабатывать почву сельскохозяйственными и мелкотоварными орудиями и механизмами на глубину более 0,3 метра; и) открывать калитки и двери газорегуляторных пунктов, станций катодной и дренажной защиты, люки подземных колодцев, включать или отключать электрооборудование средств связи, освещения и систем телемеханики; л) сбрасывать, приставлять и привязывать к опорам и надземным газопроводам, ограждениям и элементам газораспределительных сетей посторонние предметы, дестинши, влезать на них; м) самовольно подключаться к газораспределительным сетям; 15. Лесохозяйственные, сельскохозяйственные и другие работы, не подпадающие под ограничения, указанные в пункте 14 настоящих Правил, и не связанные с нарушением земельного горизонта и обработкой почвы на глубину более 0,3 метра, производятся собственниками, владельцами или пользователями земельных участков в охранной зоне газораспределительной сети при условии предварительного письменного уведомления эксплуатационной организации не менее чем за 3 рабочих дня до начала работ; 16. Хозяйственная деятельность в охраняемых зонах газораспределительных сетей, не предусмотренная пунктами 14 и 15 настоящих Правил, при которой производится нарушение поверхности земельного участка и обработка почвы на глубину более 0,3 метра, осуществляется на основании письменного разрешения эксплуатационной организации газораспределительных сетей. Реестровый номер границ: 46.33.2.9 |

|                               |         |                   |
|-------------------------------|---------|-------------------|
| полное наименование должности | подпись | инициалы, фамилия |
|                               | М.П.    |                   |

Выписка из Единого государственного реестра недвижимости об объекте недвижимости  
Сведения о частях земельного участка

| Земельный участок  |                             |                   |                                   |   |
|--|-----------------------------|-------------------|-----------------------------------|---|
| вид объекта недвижимости   |                             |                   |                                   |   |
| Лист № 1 раздела 4.2   | Всего листов раздела 4.2: 1 | Всего разделов: 7 | Всего листов выписки: 9           |   |
| 11.02.2022г. № КУВН-001/2022-19028391                                  |                             |                   |                                   |   |
| Кадастровый номер: 46.33.010107.326                                    |                             |                   |                                   |   |
| Сведения о характерных точках границ части (частей) земельного участка |                             |                   |                                   |   |
| Учетный номер части: 46.33.010107.326/1                                |                             |                   |                                   |   |
| Система координат МСК-46   |                             |                   |                                   |   |
| Номер точки  | Координаты, м               |                   | Описание закрепления на местности | Средняя квадратичная погрешность определения координат характерных точек границ земельного участка, м |
|  | X                           | Y                 |                                   |   |
| 1  | 2                           | 3                 | 4                                 | 5   |
| 1  | 437461.31                   | 1348604.36        | -                                 | -   |
| 2  | 437455                      | 1348591.05        | -                                 | -   |
| 3  | 437452.85                   | 1348592.07        | -                                 | 0,3   |
| 4  | 437456.23                   | 1348599.01        | -                                 | 0,3   |
| 5  | 437456.43                   | 1348598.95        | -                                 | 0,3   |
| 6  | 437457.14                   | 1348600.32        | -                                 | 0,3   |
| 7  | 437459.74                   | 1348605.31        | -                                 | 0,3   |
| 1  | 437461.31                   | 1348604.36        | -                                 | -   |

|                               |         |                   |
|-------------------------------|---------|-------------------|
| полное наименование должности | подпись | инициалы, фамилия |
|                               | М.П.    |                   |

Выписка из Единого государственного реестра недвижимости об объекте недвижимости от 24.02.2022 № КУВИ-001/2022-25709822 (здание) по адресу: Курская область, г. Щигры, ул. Комсомольская, дом 18 – 5 л.

Федеральное государственное бюджетное учреждение "Федеральная кадастровая палата Федеральной службы государственной регистрации, кадастра и картографии" по Курской области  
полное наименование органа регистрации

Выписка из Единого государственного реестра недвижимости об объекте недвижимости

Сведения о характеристиках объекта недвижимости

На основании запроса от 24.02.2022, поступившего на рассмотрение 24.02.2022, сообщаем, что согласно записям Единого государственного реестра недвижимости:

Раздел 1 Лист 1

| Здание  |  |                   |                         |
|---|--|-------------------|-------------------------|
| вид объекта недвижимости  |  |                   |                         |
| Лист № 1 раздела 1  | Всего листов раздела 1: 2  | Всего разделов: 4 | Всего листов выписки: 8 |
| 24.02.2022г № КУВИ-001/2022-25709822  |  |                   |                         |
| Кадастровый номер:  | 46-33-010107-1064  |                   |                         |
| Номер кадастрового квартала:  | 46-33-010107   |                   |                         |
| Дата присвоения кадастрового номера:  | 13.11.2011   |                   |                         |
| Ранее присвоенный государственный учетный номер:  | Инвентарный номер 463  |                   |                         |
| Местоположение:   | Курская область, г. Щигры, ул. Комсомольская, д. 18                        |                   |                         |
| Площадь:  | 121,4  |                   |                         |
| Назначение:   | Многоквартирный дом  |                   |                         |
| Наименование:   | Жилой дом  |                   |                         |
| Количество этажей, в том числе подземных этажей:  | 1, в том числе подземных 0   |                   |                         |
| Материал наружных стен:   | Кирпичные  |                   |                         |
| Год ввода в эксплуатацию по завершении строительства:   | данные отсутствуют   |                   |                         |
| Год завершения строительства:   | 1917   |                   |                         |
| Кадастровая стоимость, руб.:  | 1028369,69   |                   |                         |
| Кадастровые номера иных объектов недвижимости, в пределах которых расположен объект недвижимости: | 46-33-010107-326   |                   |                         |
| Кадастровые номера помещений, машино-мест, расположенных в здании или сооружении:                 | 46-33-010107-2790, 46-33-010107-2791, 46-33-010107-2792, 46-33-010107-4120 |                   |                         |
| Кадастровые номера объектов недвижимости, из которых образован объект недвижимости:               | данные отсутствуют   |                   |                         |
| Кадастровые номера образуемых объектов недвижимости:  | данные отсутствуют   |                   |                         |
| Сведения о включении объекта недвижимости в состав предприятия как имущественного комплекса:      | данные отсутствуют   |                   |                         |
| Сведения о включении объекта недвижимости в состав единого недвижимого комплекса:                 | данные отсутствуют   |                   |                         |
| Виды разрешенного использования:  | данные отсутствуют   |                   |                         |
| Сведения о включении объекта недвижимости в реестр объектов культурного наследия:                 | данные отсутствуют   |                   |                         |
| полное наименование должности   | подпись  | инициалы, фамилия |                         |
|   | М.П.   |                   |                         |

| Здание                                 |                           |   |                         |
|--|---------------------------|---|-------------------------|
| вид объекта недвижимости               |                           |   |                         |
| Лист № 2 раздела 1                     | Всего листов раздела 1: 2 | Всего разделов: 4   | Всего листов выписки: 8 |
| 24.02.2022г. № КУВН-001/2022-25709822  |                           |   |                         |
| Кадастровый номер:                     |                           | 46 33 010107 1064   |                         |
| Сведения о кадастровом инженере:       |                           | данные отсутствуют  |                         |
| Статус записи об объекте недвижимости: |                           | Сведения об объекте недвижимости имеют статус "актуальные, ранее учтенные"  |                         |
| Особые отметки:                        |                           | Сведения, необходимые для заполнения разделов: 2 - Сведения о зарегистрированных правах, 6 - Сведения о частях объекта недвижимости, отсутствуют. |                         |
| Получатель выписки:                    |                           | Жительница Отста Владислава, действующий(ая) на основании документа ** Администрация города Щигры Щигровского района Курской области              |                         |

| полное наименование должности | подпись | инициалы, фамилия |
|-------------------------------|---------|-------------------|
|                               | М.П.    |                   |

Выписка из Единого государственного реестра недвижимости об объекте недвижимости  
Описание местоположения объекта недвижимости

| Здание  |                           |                   |                         |
|---|---------------------------|-------------------|-------------------------|
| вид объекта недвижимости  |                           |                   |                         |
| Лист № 1 раздела 5  | Всего листов раздела 5: 1 | Всего разделов: 4 | Всего листов выписки: 8 |
| 24.02.2022г. № КУВН-001/2022-25709822   |                           |                   |                         |
| Кадастровый номер:  |                           | 46 33 010107 1064 |                         |
| Схема расположения объекта недвижимости (части объекта недвижимости) на земельном участке(ах) |                           |                   |                         |
|   |                           |                   |                         |
| Масштаб 1:600   | Условные обозначения:     |                   |                         |


| полное наименование должности | подпись | инициалы, фамилия |
|-------------------------------|---------|-------------------|
|                               | М.П.    |                   |

Выписка из Единого государственного реестра недвижимости об объекте недвижимости  
Перечень помещений, машино-мест, расположенных в здании, сооружении

| Здание                                |   |                      |  |                      |                                |                         |
|---------------------------------------|---|----------------------|--|----------------------|--------------------------------|-------------------------|
| вид объекта недвижимости              |   |                      |  |                      |                                |                         |
| Лист № 1 раздела 7                    | Всего листов раздела 7: 1                 | Всего разделов: 4    | Всего листов выписки: 8  |                      |                                |                         |
| 24.02.2022г. № КУВИ-001/2022-25709822 |   |                      |  |                      |                                |                         |
| Кадастровый номер:                    |   |                      | 46.33.010107.1064  |                      |                                |                         |
| N п/п                                 | Кадастровый номер помещения, машино-места | Номер этажа (этажей) | Обозначение (номер) помещения, машино-места на поэтажном плане | Назначение помещения | Вид разрешенного использования | Площадь, м <sup>2</sup> |
| 1                                     | 46.33.010107.2790                         | 1                    | 1  | Жилое квартира       | жилое                          | 20.5                    |
| 2                                     | 46.33.010107.2791                         | 1                    | 2  | Жилое квартира       | жилое                          | 39.3                    |
| 3                                     | 46.33.010107.2792                         | 1                    | 4  | Жилое квартира       | жилое                          | 19.7                    |
| 4                                     | 46.33.010107.4120                         | 1                    | 3  | Жилое квартира       | жилое                          | 56.9                    |

|                               |         |                   |
|-------------------------------|---------|-------------------|
| полное наименование должности | подпись | инициалы, фамилия |
|                               | М.П.    |                   |

Выписка из Единого государственного реестра недвижимости об объекте недвижимости  
План расположения помещения, машино-места на этаже (планы этажа)

| Здание   |                           |                         |                         |
|--|---------------------------|-------------------------|-------------------------|
| вид объекта недвижимости   |                           |                         |                         |
| Лист № 1 раздела 8   | Всего листов раздела 8: 4 | Всего разделов: 4       | Всего листов выписки: 8 |
| 24.02.2022г. № КУВИ-001/2022-25709822  |                           |                         |                         |
| Кадастровый номер: 46.33.010107.1064   |                           | Номер этажа (этажей): 1 |                         |
| 1-й этаж   |                           |                         |                         |
|   |                           |                         |                         |
| <p>Условные обозначения:</p> <ul style="list-style-type: none"> <li><span style="border: 1px solid black; display: inline-block; width: 10px; height: 10px; margin-right: 5px;"></span> Стены полигональной формы стандартного помещения</li> <li><span style="border: 1px dashed black; display: inline-block; width: 10px; height: 10px; margin-right: 5px;"></span> Стены с перегородками</li> <li><span style="border: 1px solid black; display: inline-block; width: 10px; height: 10px; margin-right: 5px;"></span> Лестница</li> <li><span style="border: 1px solid black; display: inline-block; width: 10px; height: 10px; margin-right: 5px;"></span> Лестничная площадка</li> <li><span style="border: 1px solid black; display: inline-block; width: 10px; height: 10px; margin-right: 5px;"></span> Номер квартиры</li> </ul> |                           |                         |                         |
| Масштаб 1  |                           |                         |                         |

|                               |         |                   |
|-------------------------------|---------|-------------------|
| полное наименование должности | подпись | инициалы, фамилия |
|                               | М.П.    |                   |

|                                       |                           |                         |                         |
|---------------------------------------|---------------------------|-------------------------|-------------------------|
| Здание                                |                           |                         |                         |
| вид объекта недвижимости              |                           |                         |                         |
| Лист № 2 раздела 8                    | Всего листов раздела 8: 4 | Всего разделов: 4       | Всего листов выписки: 8 |
| 24.02.2022г. № КУВИ-001/2022-25709822 |                           |                         |                         |
| Кадастровый номер: 46:33:010107:1064  |                           | Номер этажа (этажей): 1 |                         |



Масштаб 1

|                               |         |                   |
|-------------------------------|---------|-------------------|
| полное наименование должности | подпись | инициалы, фамилия |
|                               | М.П.    |                   |

|                                       |                           |                         |                         |
|---------------------------------------|---------------------------|-------------------------|-------------------------|
| Здание                                |                           |                         |                         |
| вид объекта недвижимости              |                           |                         |                         |
| Лист № 3 раздела 8                    | Всего листов раздела 8: 4 | Всего разделов: 4       | Всего листов выписки: 8 |
| 24.02.2022г. № КУВИ-001/2022-25709822 |                           |                         |                         |
| Кадастровый номер: 46:33:010107:1064  |                           | Номер этажа (этажей): 1 |                         |



Масштаб 1

|                               |         |                   |
|-------------------------------|---------|-------------------|
| полное наименование должности | подпись | инициалы, фамилия |
|                               | М.П.    |                   |

|                                       |                           |                         |                         |
|---------------------------------------|---------------------------|-------------------------|-------------------------|
| Здание                                |                           |                         |                         |
| вид объекта недвижимости              |                           |                         |                         |
| Лист № 4 раздела 8                    | Всего листов раздела 8: 4 | Всего разделов: 4       | Всего листов выписки: 8 |
| 24.02.2022г. № КУВИ-001/2022-25709822 |                           |                         |                         |
| Кадастровый номер: 46:33:010107:1064  |                           | Номер этажа (этажей): 1 |                         |



Масштаб 1

|                               |         |                   |
|-------------------------------|---------|-------------------|
| полное наименование должности | подпись | инициалы, фамилия |
|                               | М.П.    |                   |

Технический паспорт на жилой дом и земельный участок по ул. Комсомольская, 18  
(г. Щигры) – 17 л.

176  
463

ДЕЛО  
№ 1265

Дом №18  
ул. Комсомольская  
г. Щигры  
Щ.Г.Р. №18  
Щ.Г.Р. №18

НАЧАТО \_\_\_\_\_ 19 \_\_\_\_ г.  
ОКОНЧЕНО \_\_\_\_\_ 19 \_\_\_\_ г.



II. План земельного участка



Масштаб 1:1000





# ТЕХНИЧЕСКИЙ ПАСПОРТ

№ 10 / 1980 г.  
 № 10 / 1980 г.  
 № 10 / 1980 г.

Объект: Жилой дом  
 Адрес: г. Москва, м. ...

Где ведется строительство: г. Москва, м. ...

Вид объекта: Жилой дом

Средняя высота этажа: 3.0 м

Средняя площадь этажа: 120 м<sup>2</sup>

Средняя площадь квартиры: 41.4 м<sup>2</sup>

| № | Жилая площадь | всего | в том числе |       | в том числе |       | в том числе |       | в том числе |
|---|---------------|-------|-------------|-------|-------------|-------|-------------|-------|-------------|
|   |               |       | жилая       | общая | жилая       | общая | жилая       | общая |             |
| 1 | 41.4          | 41.4  | 31.2        | 31.2  | 10.2        | 10.2  | 0           | 0     | 0           |

Из общего числа жилых площадей находится:

|                        |  |
|------------------------|--|
| а) в жилом доме        |  |
| б) в коммунальном доме |  |
| в) в другом виде       |  |

Распределение квартир по числу комнат (без общежития и коридора, смет)

| № | Квартира    | Число комнат | в том числе |       | в том числе |
|---|-------------|--------------|-------------|-------|-------------|
|   |             |              | жилая       | общая |             |
| 1 | 1-комнатная | 1            | 1           | 1     | 1           |
| 2 | 2-комнатная | 2            | 2           | 2     | 2           |
| 3 | 3-комнатная | 3            | 3           | 3     | 3           |
| 4 | 4-комнатная | 4            | 4           | 4     | 4           |
| 5 | 5-комнатная | 5            | 5           | 5     | 5           |
| 6 | 6-комнатная | 6            | 6           | 6     | 6           |
| 7 | иная форма  |              |             |       |             |

2. УЧЕНИКИ ПОДГОТОВКА РАБОТЫ НА КЛАССЕ

| № п/п | Классификация заданий | Степень |   |   | Трудность задания |   |   | Итого |   |   |
|-------|-----------------------|---------|---|---|-------------------|---|---|-------|---|---|
|       |                       | 1       | 2 | 3 | 1                 | 2 | 3 | 1     | 2 | 3 |
| 1     | Минимум               |         |   |   |                   |   |   |       |   |   |
| 2     | Средний               |         |   |   |                   |   |   |       |   |   |
| 3     | Максимум              |         |   |   |                   |   |   |       |   |   |
| 4     | Средний               |         |   |   |                   |   |   |       |   |   |
| 5     | Максимум              |         |   |   |                   |   |   |       |   |   |
| 6     | Средний               |         |   |   |                   |   |   |       |   |   |
| 7     | Максимум              |         |   |   |                   |   |   |       |   |   |
| 8     | Средний               |         |   |   |                   |   |   |       |   |   |
| 9     | Максимум              |         |   |   |                   |   |   |       |   |   |
| 10    | Средний               |         |   |   |                   |   |   |       |   |   |
| 11    | Максимум              |         |   |   |                   |   |   |       |   |   |
| 12    | Средний               |         |   |   |                   |   |   |       |   |   |
| 13    | Максимум              |         |   |   |                   |   |   |       |   |   |
| 14    | Средний               |         |   |   |                   |   |   |       |   |   |
| 15    | Максимум              |         |   |   |                   |   |   |       |   |   |
| 16    | Средний               |         |   |   |                   |   |   |       |   |   |
| 17    | Максимум              |         |   |   |                   |   |   |       |   |   |
| 18    | Средний               |         |   |   |                   |   |   |       |   |   |
| 19    | Максимум              |         |   |   |                   |   |   |       |   |   |
| 20    | Средний               |         |   |   |                   |   |   |       |   |   |
| 21    | Максимум              |         |   |   |                   |   |   |       |   |   |
| 22    | Средний               |         |   |   |                   |   |   |       |   |   |
| 23    | Максимум              |         |   |   |                   |   |   |       |   |   |
| 24    | Средний               |         |   |   |                   |   |   |       |   |   |
| 25    | Максимум              |         |   |   |                   |   |   |       |   |   |
| 26    | Средний               |         |   |   |                   |   |   |       |   |   |
| 27    | Максимум              |         |   |   |                   |   |   |       |   |   |
| 28    | Средний               |         |   |   |                   |   |   |       |   |   |
| 29    | Максимум              |         |   |   |                   |   |   |       |   |   |
| 30    | Средний               |         |   |   |                   |   |   |       |   |   |
| 31    | Максимум              |         |   |   |                   |   |   |       |   |   |
| 32    | Средний               |         |   |   |                   |   |   |       |   |   |
| 33    | Максимум              |         |   |   |                   |   |   |       |   |   |
| 34    | Средний               |         |   |   |                   |   |   |       |   |   |
| 35    | Максимум              |         |   |   |                   |   |   |       |   |   |
| 36    | Средний               |         |   |   |                   |   |   |       |   |   |
| 37    | Максимум              |         |   |   |                   |   |   |       |   |   |
| 38    | Средний               |         |   |   |                   |   |   |       |   |   |
| 39    | Максимум              |         |   |   |                   |   |   |       |   |   |
| 40    | Средний               |         |   |   |                   |   |   |       |   |   |
| 41    | Максимум              |         |   |   |                   |   |   |       |   |   |
| 42    | Средний               |         |   |   |                   |   |   |       |   |   |
| 43    | Максимум              |         |   |   |                   |   |   |       |   |   |
| 44    | Средний               |         |   |   |                   |   |   |       |   |   |
| 45    | Максимум              |         |   |   |                   |   |   |       |   |   |
| 46    | Средний               |         |   |   |                   |   |   |       |   |   |
| 47    | Максимум              |         |   |   |                   |   |   |       |   |   |
| 48    | Средний               |         |   |   |                   |   |   |       |   |   |
| 49    | Максимум              |         |   |   |                   |   |   |       |   |   |
| 50    | Средний               |         |   |   |                   |   |   |       |   |   |
| 51    | Максимум              |         |   |   |                   |   |   |       |   |   |
| 52    | Средний               |         |   |   |                   |   |   |       |   |   |
| 53    | Максимум              |         |   |   |                   |   |   |       |   |   |
| 54    | Средний               |         |   |   |                   |   |   |       |   |   |
| 55    | Максимум              |         |   |   |                   |   |   |       |   |   |
| 56    | Средний               |         |   |   |                   |   |   |       |   |   |
| 57    | Максимум              |         |   |   |                   |   |   |       |   |   |
| 58    | Средний               |         |   |   |                   |   |   |       |   |   |
| 59    | Максимум              |         |   |   |                   |   |   |       |   |   |
| 60    | Средний               |         |   |   |                   |   |   |       |   |   |
| 61    | Максимум              |         |   |   |                   |   |   |       |   |   |
| 62    | Средний               |         |   |   |                   |   |   |       |   |   |
| 63    | Максимум              |         |   |   |                   |   |   |       |   |   |
| 64    | Средний               |         |   |   |                   |   |   |       |   |   |
| 65    | Максимум              |         |   |   |                   |   |   |       |   |   |
| 66    | Средний               |         |   |   |                   |   |   |       |   |   |
| 67    | Максимум              |         |   |   |                   |   |   |       |   |   |
| 68    | Средний               |         |   |   |                   |   |   |       |   |   |
| 69    | Максимум              |         |   |   |                   |   |   |       |   |   |
| 70    | Средний               |         |   |   |                   |   |   |       |   |   |
| 71    | Максимум              |         |   |   |                   |   |   |       |   |   |
| 72    | Средний               |         |   |   |                   |   |   |       |   |   |
| 73    | Максимум              |         |   |   |                   |   |   |       |   |   |
| 74    | Средний               |         |   |   |                   |   |   |       |   |   |
| 75    | Максимум              |         |   |   |                   |   |   |       |   |   |
| 76    | Средний               |         |   |   |                   |   |   |       |   |   |
| 77    | Максимум              |         |   |   |                   |   |   |       |   |   |
| 78    | Средний               |         |   |   |                   |   |   |       |   |   |
| 79    | Максимум              |         |   |   |                   |   |   |       |   |   |
| 80    | Средний               |         |   |   |                   |   |   |       |   |   |
| 81    | Максимум              |         |   |   |                   |   |   |       |   |   |
| 82    | Средний               |         |   |   |                   |   |   |       |   |   |
| 83    | Максимум              |         |   |   |                   |   |   |       |   |   |
| 84    | Средний               |         |   |   |                   |   |   |       |   |   |
| 85    | Максимум              |         |   |   |                   |   |   |       |   |   |
| 86    | Средний               |         |   |   |                   |   |   |       |   |   |
| 87    | Максимум              |         |   |   |                   |   |   |       |   |   |
| 88    | Средний               |         |   |   |                   |   |   |       |   |   |
| 89    | Максимум              |         |   |   |                   |   |   |       |   |   |
| 90    | Средний               |         |   |   |                   |   |   |       |   |   |
| 91    | Максимум              |         |   |   |                   |   |   |       |   |   |
| 92    | Средний               |         |   |   |                   |   |   |       |   |   |
| 93    | Максимум              |         |   |   |                   |   |   |       |   |   |
| 94    | Средний               |         |   |   |                   |   |   |       |   |   |
| 95    | Максимум              |         |   |   |                   |   |   |       |   |   |
| 96    | Средний               |         |   |   |                   |   |   |       |   |   |
| 97    | Максимум              |         |   |   |                   |   |   |       |   |   |
| 98    | Средний               |         |   |   |                   |   |   |       |   |   |
| 99    | Максимум              |         |   |   |                   |   |   |       |   |   |
| 100   | Средний               |         |   |   |                   |   |   |       |   |   |

Итого:

Итого: \_\_\_\_\_

Итого: \_\_\_\_\_

| № п/п | Инициалы учащегося | Фамилия | Имя | Трудность задания |   |   |   |
|-------|--------------------|---------|-----|-------------------|---|---|---|
|       |                    |         |     | 1                 | 2 | 3 | 4 |
| 1     |                    |         |     |                   |   |   |   |
| 2     |                    |         |     |                   |   |   |   |
| 3     |                    |         |     |                   |   |   |   |
| 4     |                    |         |     |                   |   |   |   |
| 5     |                    |         |     |                   |   |   |   |
| 6     |                    |         |     |                   |   |   |   |
| 7     |                    |         |     |                   |   |   |   |
| 8     |                    |         |     |                   |   |   |   |
| 9     |                    |         |     |                   |   |   |   |
| 10    |                    |         |     |                   |   |   |   |
| 11    |                    |         |     |                   |   |   |   |
| 12    |                    |         |     |                   |   |   |   |
| 13    |                    |         |     |                   |   |   |   |
| 14    |                    |         |     |                   |   |   |   |
| 15    |                    |         |     |                   |   |   |   |
| 16    |                    |         |     |                   |   |   |   |
| 17    |                    |         |     |                   |   |   |   |
| 18    |                    |         |     |                   |   |   |   |
| 19    |                    |         |     |                   |   |   |   |
| 20    |                    |         |     |                   |   |   |   |
| 21    |                    |         |     |                   |   |   |   |
| 22    |                    |         |     |                   |   |   |   |
| 23    |                    |         |     |                   |   |   |   |
| 24    |                    |         |     |                   |   |   |   |
| 25    |                    |         |     |                   |   |   |   |
| 26    |                    |         |     |                   |   |   |   |
| 27    |                    |         |     |                   |   |   |   |
| 28    |                    |         |     |                   |   |   |   |
| 29    |                    |         |     |                   |   |   |   |
| 30    |                    |         |     |                   |   |   |   |
| 31    |                    |         |     |                   |   |   |   |
| 32    |                    |         |     |                   |   |   |   |
| 33    |                    |         |     |                   |   |   |   |
| 34    |                    |         |     |                   |   |   |   |
| 35    |                    |         |     |                   |   |   |   |
| 36    |                    |         |     |                   |   |   |   |
| 37    |                    |         |     |                   |   |   |   |
| 38    |                    |         |     |                   |   |   |   |
| 39    |                    |         |     |                   |   |   |   |
| 40    |                    |         |     |                   |   |   |   |
| 41    |                    |         |     |                   |   |   |   |
| 42    |                    |         |     |                   |   |   |   |
| 43    |                    |         |     |                   |   |   |   |
| 44    |                    |         |     |                   |   |   |   |
| 45    |                    |         |     |                   |   |   |   |
| 46    |                    |         |     |                   |   |   |   |
| 47    |                    |         |     |                   |   |   |   |
| 48    |                    |         |     |                   |   |   |   |
| 49    |                    |         |     |                   |   |   |   |
| 50    |                    |         |     |                   |   |   |   |
| 51    |                    |         |     |                   |   |   |   |
| 52    |                    |         |     |                   |   |   |   |
| 53    |                    |         |     |                   |   |   |   |
| 54    |                    |         |     |                   |   |   |   |
| 55    |                    |         |     |                   |   |   |   |
| 56    |                    |         |     |                   |   |   |   |
| 57    |                    |         |     |                   |   |   |   |
| 58    |                    |         |     |                   |   |   |   |
| 59    |                    |         |     |                   |   |   |   |
| 60    |                    |         |     |                   |   |   |   |
| 61    |                    |         |     |                   |   |   |   |
| 62    |                    |         |     |                   |   |   |   |
| 63    |                    |         |     |                   |   |   |   |
| 64    |                    |         |     |                   |   |   |   |
| 65    |                    |         |     |                   |   |   |   |
| 66    |                    |         |     |                   |   |   |   |
| 67    |                    |         |     |                   |   |   |   |
| 68    |                    |         |     |                   |   |   |   |
| 69    |                    |         |     |                   |   |   |   |
| 70    |                    |         |     |                   |   |   |   |
| 71    |                    |         |     |                   |   |   |   |
| 72    |                    |         |     |                   |   |   |   |
| 73    |                    |         |     |                   |   |   |   |
| 74    |                    |         |     |                   |   |   |   |
| 75    |                    |         |     |                   |   |   |   |
| 76    |                    |         |     |                   |   |   |   |
| 77    |                    |         |     |                   |   |   |   |
| 78    |                    |         |     |                   |   |   |   |
| 79    |                    |         |     |                   |   |   |   |
| 80    |                    |         |     |                   |   |   |   |
| 81    |                    |         |     |                   |   |   |   |
| 82    |                    |         |     |                   |   |   |   |
| 83    |                    |         |     |                   |   |   |   |
| 84    |                    |         |     |                   |   |   |   |
| 85    |                    |         |     |                   |   |   |   |
| 86    |                    |         |     |                   |   |   |   |
| 87    |                    |         |     |                   |   |   |   |
| 88    |                    |         |     |                   |   |   |   |
| 89    |                    |         |     |                   |   |   |   |
| 90    |                    |         |     |                   |   |   |   |
| 91    |                    |         |     |                   |   |   |   |
| 92    |                    |         |     |                   |   |   |   |
| 93    |                    |         |     |                   |   |   |   |
| 94    |                    |         |     |                   |   |   |   |
| 95    |                    |         |     |                   |   |   |   |
| 96    |                    |         |     |                   |   |   |   |
| 97    |                    |         |     |                   |   |   |   |
| 98    |                    |         |     |                   |   |   |   |
| 99    |                    |         |     |                   |   |   |   |
| 100   |                    |         |     |                   |   |   |   |

Итого:











# Экспликация

на жилища для граждан  
общественных домов

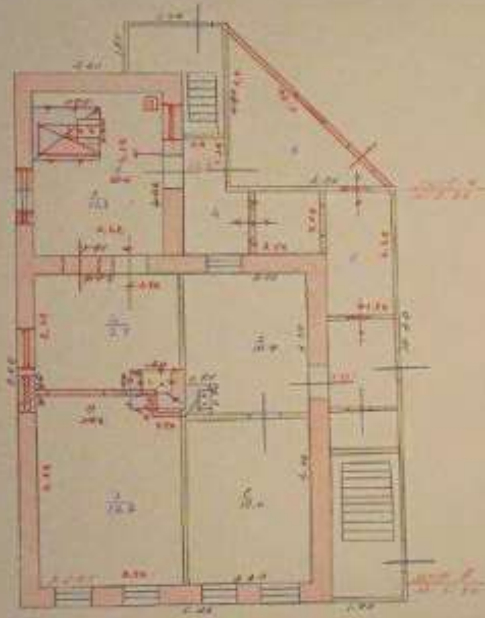
от уезда (города)

*Камчатский уезд*

в соответствии с актом № 100 от 1900 г.

| № п/п | № дома | № двора | № участка               | Владельцы               | Площадь в кв. саж. | Площадь по межеванию |                |              |             | Виды построек и их назначение |
|-------|--------|---------|-------------------------|-------------------------|--------------------|----------------------|----------------|--------------|-------------|-------------------------------|
|       |        |         |                         |                         |                    | всего                | под строениями | под дорогами | под забором |                               |
| 1     | 1      | 1       | 1                       | Иванов Иван Иванович    | 100                | 100                  |                |              |             | Дом                           |
|       |        |         |                         | Петров Петр Петрович    | 100                | 100                  |                |              |             | Дом                           |
|       |        |         |                         | Сидоров Сидор Сидорович | 100                | 100                  |                |              |             | Дом                           |
|       |        |         |                         | Смирнов Смирнов Иван    | 100                | 100                  |                |              |             | Дом                           |
| 2     | 2      | 2       | Иванов Иван Иванович    | 100                     | 100                |                      |                |              | Дом         |                               |
|       |        |         | Петров Петр Петрович    | 100                     | 100                |                      |                |              | Дом         |                               |
|       |        |         | Сидоров Сидор Сидорович | 100                     | 100                |                      |                |              | Дом         |                               |
|       |        |         | Смирнов Смирнов Иван    | 100                     | 100                |                      |                |              | Дом         |                               |
| 3     | 3      | 3       | Иванов Иван Иванович    | 100                     | 100                |                      |                |              | Дом         |                               |
|       |        |         | Петров Петр Петрович    | 100                     | 100                |                      |                |              | Дом         |                               |
|       |        |         | Сидоров Сидор Сидорович | 100                     | 100                |                      |                |              | Дом         |                               |
|       |        |         | Смирнов Смирнов Иван    | 100                     | 100                |                      |                |              | Дом         |                               |
| 4     | 4      | 4       | Иванов Иван Иванович    | 100                     | 100                |                      |                |              | Дом         |                               |
|       |        |         | Петров Петр Петрович    | 100                     | 100                |                      |                |              | Дом         |                               |
|       |        |         | Сидоров Сидор Сидорович | 100                     | 100                |                      |                |              | Дом         |                               |
|       |        |         | Смирнов Смирнов Иван    | 100                     | 100                |                      |                |              | Дом         |                               |
| 5     | 5      | 5       | Иванов Иван Иванович    | 100                     | 100                |                      |                |              | Дом         |                               |
|       |        |         | Петров Петр Петрович    | 100                     | 100                |                      |                |              | Дом         |                               |
|       |        |         | Сидоров Сидор Сидорович | 100                     | 100                |                      |                |              | Дом         |                               |
|       |        |         | Смирнов Смирнов Иван    | 100                     | 100                |                      |                |              | Дом         |                               |
| 6     | 6      | 6       | Иванов Иван Иванович    | 100                     | 100                |                      |                |              | Дом         |                               |
|       |        |         | Петров Петр Петрович    | 100                     | 100                |                      |                |              | Дом         |                               |
|       |        |         | Сидоров Сидор Сидорович | 100                     | 100                |                      |                |              | Дом         |                               |
|       |        |         | Смирнов Смирнов Иван    | 100                     | 100                |                      |                |              | Дом         |                               |
| 7     | 7      | 7       | Иванов Иван Иванович    | 100                     | 100                |                      |                |              | Дом         |                               |
|       |        |         | Петров Петр Петрович    | 100                     | 100                |                      |                |              | Дом         |                               |
|       |        |         | Сидоров Сидор Сидорович | 100                     | 100                |                      |                |              | Дом         |                               |
|       |        |         | Смирнов Смирнов Иван    | 100                     | 100                |                      |                |              | Дом         |                               |

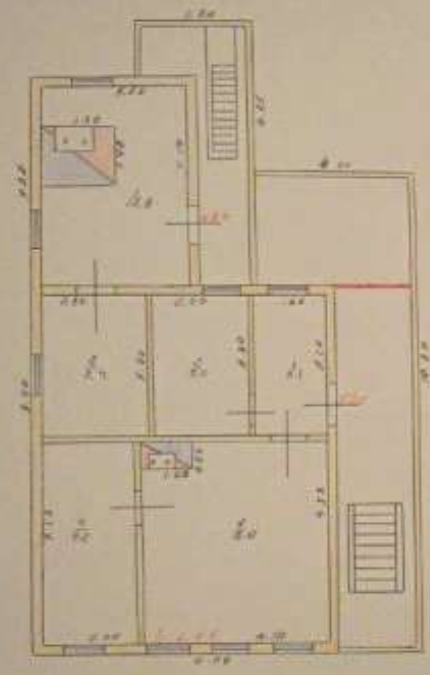
13  
 n. 23/1001  
 P. 1001  
 1001



1001  
 1001  
 1001  
 1001  
 1001

1001  
 1001  
 1001  
 1001  
 1001

18  
 19  
 20  
 21  
 22  
 23  
 24  
 25  
 26  
 27  
 28  
 29  
 30  
 31  
 32  
 33  
 34  
 35  
 36  
 37  
 38  
 39  
 40  
 41  
 42  
 43  
 44  
 45  
 46  
 47  
 48  
 49  
 50  
 51  
 52  
 53  
 54  
 55  
 56  
 57  
 58  
 59  
 60  
 61  
 62  
 63  
 64  
 65  
 66  
 67  
 68  
 69  
 70  
 71  
 72  
 73  
 74  
 75  
 76  
 77  
 78  
 79  
 80  
 81  
 82  
 83  
 84  
 85  
 86  
 87  
 88  
 89  
 90  
 91  
 92  
 93  
 94  
 95  
 96  
 97  
 98  
 99  
 100



101  
 102  
 103  
 104  
 105  
 106  
 107  
 108  
 109  
 110  
 111  
 112  
 113  
 114  
 115  
 116  
 117  
 118  
 119  
 120  
 121  
 122  
 123  
 124  
 125  
 126  
 127  
 128  
 129  
 130  
 131  
 132  
 133  
 134  
 135  
 136  
 137  
 138  
 139  
 140  
 141  
 142  
 143  
 144  
 145  
 146  
 147  
 148  
 149  
 150  
 151  
 152  
 153  
 154  
 155  
 156  
 157  
 158  
 159  
 160  
 161  
 162  
 163  
 164  
 165  
 166  
 167  
 168  
 169  
 170  
 171  
 172  
 173  
 174  
 175  
 176  
 177  
 178  
 179  
 180  
 181  
 182  
 183  
 184  
 185  
 186  
 187  
 188  
 189  
 190  
 191  
 192  
 193  
 194  
 195  
 196  
 197  
 198  
 199  
 200



| №   | 1   | 2 | 3 | 4 | 5 | 6 | 7 | 8 | 9 | 10 | 11 | 12 | 13 | 14 | 15 |
|-----|-----|---|---|---|---|---|---|---|---|----|----|----|----|----|----|
| 1   | 1   |   |   |   |   |   |   |   |   |    |    |    |    |    |    |
| 2   | 2   |   |   |   |   |   |   |   |   |    |    |    |    |    |    |
| 3   | 3   |   |   |   |   |   |   |   |   |    |    |    |    |    |    |
| 4   | 4   |   |   |   |   |   |   |   |   |    |    |    |    |    |    |
| 5   | 5   |   |   |   |   |   |   |   |   |    |    |    |    |    |    |
| 6   | 6   |   |   |   |   |   |   |   |   |    |    |    |    |    |    |
| 7   | 7   |   |   |   |   |   |   |   |   |    |    |    |    |    |    |
| 8   | 8   |   |   |   |   |   |   |   |   |    |    |    |    |    |    |
| 9   | 9   |   |   |   |   |   |   |   |   |    |    |    |    |    |    |
| 10  | 10  |   |   |   |   |   |   |   |   |    |    |    |    |    |    |
| 11  | 11  |   |   |   |   |   |   |   |   |    |    |    |    |    |    |
| 12  | 12  |   |   |   |   |   |   |   |   |    |    |    |    |    |    |
| 13  | 13  |   |   |   |   |   |   |   |   |    |    |    |    |    |    |
| 14  | 14  |   |   |   |   |   |   |   |   |    |    |    |    |    |    |
| 15  | 15  |   |   |   |   |   |   |   |   |    |    |    |    |    |    |
| 16  | 16  |   |   |   |   |   |   |   |   |    |    |    |    |    |    |
| 17  | 17  |   |   |   |   |   |   |   |   |    |    |    |    |    |    |
| 18  | 18  |   |   |   |   |   |   |   |   |    |    |    |    |    |    |
| 19  | 19  |   |   |   |   |   |   |   |   |    |    |    |    |    |    |
| 20  | 20  |   |   |   |   |   |   |   |   |    |    |    |    |    |    |
| 21  | 21  |   |   |   |   |   |   |   |   |    |    |    |    |    |    |
| 22  | 22  |   |   |   |   |   |   |   |   |    |    |    |    |    |    |
| 23  | 23  |   |   |   |   |   |   |   |   |    |    |    |    |    |    |
| 24  | 24  |   |   |   |   |   |   |   |   |    |    |    |    |    |    |
| 25  | 25  |   |   |   |   |   |   |   |   |    |    |    |    |    |    |
| 26  | 26  |   |   |   |   |   |   |   |   |    |    |    |    |    |    |
| 27  | 27  |   |   |   |   |   |   |   |   |    |    |    |    |    |    |
| 28  | 28  |   |   |   |   |   |   |   |   |    |    |    |    |    |    |
| 29  | 29  |   |   |   |   |   |   |   |   |    |    |    |    |    |    |
| 30  | 30  |   |   |   |   |   |   |   |   |    |    |    |    |    |    |
| 31  | 31  |   |   |   |   |   |   |   |   |    |    |    |    |    |    |
| 32  | 32  |   |   |   |   |   |   |   |   |    |    |    |    |    |    |
| 33  | 33  |   |   |   |   |   |   |   |   |    |    |    |    |    |    |
| 34  | 34  |   |   |   |   |   |   |   |   |    |    |    |    |    |    |
| 35  | 35  |   |   |   |   |   |   |   |   |    |    |    |    |    |    |
| 36  | 36  |   |   |   |   |   |   |   |   |    |    |    |    |    |    |
| 37  | 37  |   |   |   |   |   |   |   |   |    |    |    |    |    |    |
| 38  | 38  |   |   |   |   |   |   |   |   |    |    |    |    |    |    |
| 39  | 39  |   |   |   |   |   |   |   |   |    |    |    |    |    |    |
| 40  | 40  |   |   |   |   |   |   |   |   |    |    |    |    |    |    |
| 41  | 41  |   |   |   |   |   |   |   |   |    |    |    |    |    |    |
| 42  | 42  |   |   |   |   |   |   |   |   |    |    |    |    |    |    |
| 43  | 43  |   |   |   |   |   |   |   |   |    |    |    |    |    |    |
| 44  | 44  |   |   |   |   |   |   |   |   |    |    |    |    |    |    |
| 45  | 45  |   |   |   |   |   |   |   |   |    |    |    |    |    |    |
| 46  | 46  |   |   |   |   |   |   |   |   |    |    |    |    |    |    |
| 47  | 47  |   |   |   |   |   |   |   |   |    |    |    |    |    |    |
| 48  | 48  |   |   |   |   |   |   |   |   |    |    |    |    |    |    |
| 49  | 49  |   |   |   |   |   |   |   |   |    |    |    |    |    |    |
| 50  | 50  |   |   |   |   |   |   |   |   |    |    |    |    |    |    |
| 51  | 51  |   |   |   |   |   |   |   |   |    |    |    |    |    |    |
| 52  | 52  |   |   |   |   |   |   |   |   |    |    |    |    |    |    |
| 53  | 53  |   |   |   |   |   |   |   |   |    |    |    |    |    |    |
| 54  | 54  |   |   |   |   |   |   |   |   |    |    |    |    |    |    |
| 55  | 55  |   |   |   |   |   |   |   |   |    |    |    |    |    |    |
| 56  | 56  |   |   |   |   |   |   |   |   |    |    |    |    |    |    |
| 57  | 57  |   |   |   |   |   |   |   |   |    |    |    |    |    |    |
| 58  | 58  |   |   |   |   |   |   |   |   |    |    |    |    |    |    |
| 59  | 59  |   |   |   |   |   |   |   |   |    |    |    |    |    |    |
| 60  | 60  |   |   |   |   |   |   |   |   |    |    |    |    |    |    |
| 61  | 61  |   |   |   |   |   |   |   |   |    |    |    |    |    |    |
| 62  | 62  |   |   |   |   |   |   |   |   |    |    |    |    |    |    |
| 63  | 63  |   |   |   |   |   |   |   |   |    |    |    |    |    |    |
| 64  | 64  |   |   |   |   |   |   |   |   |    |    |    |    |    |    |
| 65  | 65  |   |   |   |   |   |   |   |   |    |    |    |    |    |    |
| 66  | 66  |   |   |   |   |   |   |   |   |    |    |    |    |    |    |
| 67  | 67  |   |   |   |   |   |   |   |   |    |    |    |    |    |    |
| 68  | 68  |   |   |   |   |   |   |   |   |    |    |    |    |    |    |
| 69  | 69  |   |   |   |   |   |   |   |   |    |    |    |    |    |    |
| 70  | 70  |   |   |   |   |   |   |   |   |    |    |    |    |    |    |
| 71  | 71  |   |   |   |   |   |   |   |   |    |    |    |    |    |    |
| 72  | 72  |   |   |   |   |   |   |   |   |    |    |    |    |    |    |
| 73  | 73  |   |   |   |   |   |   |   |   |    |    |    |    |    |    |
| 74  | 74  |   |   |   |   |   |   |   |   |    |    |    |    |    |    |
| 75  | 75  |   |   |   |   |   |   |   |   |    |    |    |    |    |    |
| 76  | 76  |   |   |   |   |   |   |   |   |    |    |    |    |    |    |
| 77  | 77  |   |   |   |   |   |   |   |   |    |    |    |    |    |    |
| 78  | 78  |   |   |   |   |   |   |   |   |    |    |    |    |    |    |
| 79  | 79  |   |   |   |   |   |   |   |   |    |    |    |    |    |    |
| 80  | 80  |   |   |   |   |   |   |   |   |    |    |    |    |    |    |
| 81  | 81  |   |   |   |   |   |   |   |   |    |    |    |    |    |    |
| 82  | 82  |   |   |   |   |   |   |   |   |    |    |    |    |    |    |
| 83  | 83  |   |   |   |   |   |   |   |   |    |    |    |    |    |    |
| 84  | 84  |   |   |   |   |   |   |   |   |    |    |    |    |    |    |
| 85  | 85  |   |   |   |   |   |   |   |   |    |    |    |    |    |    |
| 86  | 86  |   |   |   |   |   |   |   |   |    |    |    |    |    |    |
| 87  | 87  |   |   |   |   |   |   |   |   |    |    |    |    |    |    |
| 88  | 88  |   |   |   |   |   |   |   |   |    |    |    |    |    |    |
| 89  | 89  |   |   |   |   |   |   |   |   |    |    |    |    |    |    |
| 90  | 90  |   |   |   |   |   |   |   |   |    |    |    |    |    |    |
| 91  | 91  |   |   |   |   |   |   |   |   |    |    |    |    |    |    |
| 92  | 92  |   |   |   |   |   |   |   |   |    |    |    |    |    |    |
| 93  | 93  |   |   |   |   |   |   |   |   |    |    |    |    |    |    |
| 94  | 94  |   |   |   |   |   |   |   |   |    |    |    |    |    |    |
| 95  | 95  |   |   |   |   |   |   |   |   |    |    |    |    |    |    |
| 96  | 96  |   |   |   |   |   |   |   |   |    |    |    |    |    |    |
| 97  | 97  |   |   |   |   |   |   |   |   |    |    |    |    |    |    |
| 98  | 98  |   |   |   |   |   |   |   |   |    |    |    |    |    |    |
| 99  | 99  |   |   |   |   |   |   |   |   |    |    |    |    |    |    |
| 100 | 100 |   |   |   |   |   |   |   |   |    |    |    |    |    |    |

Подпись и должность исполнителя \_\_\_\_\_

Копия отчета передана \_\_\_\_\_

Работу выполнил *Рыж*

*Л.С. Рыж* 1952

Информация по выявленному объекту культурного наследия – Дом жилой, кон. XIX-нач. XX вв., расположенного по адресу:  
Курская обл., г. Щигры, ул. Комсомольская, д.18 – 1 л.

Информация по выявленному объекту культурного наследия – Дом жилой, кон. XIX - нач. XX вв., расположенного по адресу: Курская обл., г. Щигры, ул. Комсомольская, д. 18

По состоянию на 06.09.2021 года объект значится в Списке выявленных объектов Курской области.

Объект с кадастровым номером 46:33:010107:1064 расположен на земельном участке с кадастровым номером 46:33:010107:326.

Первичная инвентаризация жилого дома была выполнена в январе 1992 г. и числится на балансе Домууправления МПП ЖКХ как двухэтажный многоквартирный дом с общей площадью квартир 121,40 кв.м по данным технического паспорта год постройки 1917 г.

За время эксплуатации жилого дома квартиросъемщиками были выполнены пристройки к основному строению. При подключении квартир к системам газоснабжения, водоснабжения, водоотведения выполнялись перепланировки и переустройства.

Капитальный ремонт дома никогда не проводился.

В 2013 г. ООО «Стройконсалтинг» была выполнена экспертиза технического состояния конструкций указанного дома. Согласно Заключению о техническом состоянии строительных конструкций процент износа превышает 70 %. В связи с большим физическим износом основных несущих конструкций дом признан аварийным.

В 2014 г. жилой дом был включен в программу переселения из аварийного жилья.

По плану Щыгров кон. XIX – нач. XX вв. ул. Комсомольская называлась Рождественской.

Консультант, архитектор администрации  
г. Щигры



*Handwritten signature of O.V. Zhivaeva*

О.В.Живаева

Заключение о техническом состоянии строительных конструкций здания жилого дома,  
расположенного по адресу: г. Щигры, ул. Комсомольская, дом № 18 (ООО  
«Стройконсалтинг», г. Курск, 2013 год) – 22 л.



**ООО «СТРОЙКОНСАЛТИНГ»**

**Свидетельство СРО – П – 089 - 15122009**

**№ П-089-01022010-064/3 от 05.10.2011 г.**

**Утверждаю:**

**Генеральный директор**

**Ю.Н. Черкаев**



## **ЗАКЛЮЧЕНИЕ**

**о техническом состоянии строительных конструкций  
здания жилого дома, расположенного по адресу: г. Щигры,  
ул. Комсомольская, д. № 18.**

**Исполнитель:**



**И.А. Ветчинова**

**г. Курск 2013 г.**

## Содержание.

|  |    |
|--|----|
| 1. Обоснование и цель обследования ----- | 3  |
| 2. Краткое описание объекта-----         | 8  |
| 3. Результаты обследования-----          | 9  |
| 4. Заключение и рекомендации -----       | 18 |
| 5. Список литературы -----               | 19 |

|  |        |                |        |        |      |
|--|--------|----------------|--------|--------|------|
| 01-ТО  |        |                |        |        |      |
|  |        |                |        |        |      |
| Изм.   | Коп.ч. | Лист           | № док. | Подп.  | Дата |
| ГИП  |        | Ветчинова И.А. |        |        |      |
| Выполнил:  |        | Ветчинова      |        |        |      |
| Отчёт о техническом состоянии<br>жилого дома в г. Щигры ул.<br>Комсомольская, 18 |        |                |        |        |      |
|  |        | Студия         | Лист   | Листов |      |
|  |        | Р              | 2      | 19     |      |
| ООО «СТРОЙКОНСАЛТИНГ»  |        |                |        |        |      |

## 1. Обоснование и цель обследования.

Обследование технического состояния строительных конструкций здания двухэтажного жилого дома расположенного по адресу: г. Щигры, ул. Комсомольская, д. № 18, выполнено в июле 2013 года специалистами ООО «Стройконсалтинг» в соответствии с условиями договора № 16/13 от 15.07.2013 г.

Целью проведения технического обследования является определение технического состояния строительных несущих и ограждающих конструкций, выявление степени физического износа, а также определение возможности дальнейшей эксплуатации здания в целом.

Под техническим обследованием понимается комплекс мероприятий по определению и оценке фактических значений контролируемых параметров и размеров, характеризующих эксплуатационное состояние, пригодность и работоспособность объектов обследования и определяющих возможность их дальнейшей эксплуатации или необходимость восстановления и усиления.

Под оценкой технического состояния здания в рассматриваемом случае понимается степень соответствия требованиям СНиП и ГОСТ.

На основании этих обследований произведена оценка технического состояния конструкций фундаментов, цоколя, наружных, внутренних стен и перегородок, полов, оконных и дверных заполнений, перемычек, перекрытия и покрытия и кровли, по степени пригодности дальнейшей эксплуатации и по возможности устранения дефектов.

При проведении работ по оценке технического состояния строительных конструкций выполнены следующие виды работ:

- Общий осмотр объекта (рекогносцировка на местности);

|      |       |      |        |        |      |
|------|-------|------|--------|--------|------|
|      |       |      |        |        |      |
| Изм. | Копия | Лист | № док. | Год п. | Дата |

01 - ТО

Лист

3

- Натуральное освидетельствование существующих конструкций здания;
- Натуральное освидетельствование дефектов, трещин и несовершенств строительных конструкций;
- Выполнение инженерного обследования конструкций здания с проведением вскрытий конструкций, с обмером и фотофиксацией дефектов и повреждений.

Терминология, применяемая в настоящем техническом заключении.

Определения терминов соответствует СНиП 1-2 «Строительная терминология» и СП 13-102-2003 Правила обследования несущих строительных конструкций зданий и сооружений.

**Аварийное состояние** - категория технического состояния конструкции или здания и сооружения в целом, характеризующаяся повреждениями и деформациями, свидетельствующими об исчерпании несущей способности и опасности обрушения (необходимо проведение срочных противоаварийных мероприятий).

**Восстановление строительных конструкций** – комплекс мероприятий, обеспечивающих повышение эксплуатационных качеств конструкций, пришедших в ограниченно работоспособное состояние до уровня их первоначального состояния.

**Дефект** – отдельное несоответствие конструкций какому-либо параметру, установленному проектно-сметной документацией или нормативным актом (технический регламент, СНиП, ГОСТ, ВСН и т.д.).

|      |       |      |       |       |      |
|------|-------|------|-------|-------|------|
|      |       |      |       |       |      |
| Изм. | Копия | Лист | Подк. | Подп. | Дата |

01 - ТО

Лист  
4

**Деталь строительная (элемент строительный)** – часть строительной конструкции, изготовленная из однородного материала без применения сборочных операций.

**Деформативность** - свойство податливости материалов к изменению первоначальной формы.

**Деформация здания (сооружения)** – изменения и формы размеров, а также потеря устойчивости (осадка, сдвиг, крен и др.) здания или сооружения под влиянием различных нагрузок и воздействий.

**Исправное состояние** - категория технического состояния строительной конструкции или здания и сооружения в целом, характеризующаяся отсутствием дефектов и повреждений, влияющих на снижение несущей способности и эксплуатационной пригодности.

**Капитальный ремонт здания** - комплекс строительных и организационно-технических мероприятий по устранению физического и морального износа, не предусматривающих изменение основных технико-экономических показателей здания и сооружения, включающих, в случае необходимости, замену отдельных конструктивных элементов и систем инженерного оборудования.

**Моральный износ здания** - постепенное (во времени) отклонение основных эксплуатационных показателей от современного уровня технических требований эксплуатации зданий и сооружений.

**Недопустимое состояние** - категория технического состояния строительной конструкции или здания и сооружения в целом, характеризующаяся снижением несущей способности и эксплуатационных характеристик, при котором существует опасность

|      |        |      |        |      |      |
|------|--------|------|--------|------|------|
|      |        |      |        |      |      |
| Изм. | Колуч. | Лист | № док. | Год. | Дата |

01 - ТО

Лист  
5

для пребывания людей и сохранности оборудования (необходимо проведение страховочных мероприятий и усиление конструкций).

**Несущие конструкции** - строительные конструкции, воспринимающие эксплуатационные нагрузки и воздействия и обеспечивающие пространственную устойчивость здания.

**Нормальная эксплуатация** - эксплуатация конструкции или здания в целом, осуществляемая в соответствии с предусмотренными в нормах или проекте технологическими или бытовыми условиями.

**Нормативный уровень технического состояния** - категория технического состояния, при котором количественное и качественное значение параметров всех критериев оценки технического состояния строительных конструкций зданий и сооружений соответствуют требованиям нормативных документов (СНиП, ТСН, ГОСТ, ТУ, и т.д.).

**Ограниченно работоспособное состояние** - категория технического состояния конструкций, при которой имеются дефекты и повреждения, приведшие к некоторому снижению несущей способности, но отсутствует опасность внезапного разрушения и функционирование конструкции возможно при контроле ее состояния, продолжительности и условий эксплуатации.

**Обследование** - комплекс мероприятий по определению и оценке фактических значений контролируемых параметров, характеризующих эксплуатационное состояние, пригодность и работоспособность объектов обследования и определяющих возможность их дальнейшей эксплуатации или необходимость восстановления и усиления.

|      |        |      |      |       |      |
|------|--------|------|------|-------|------|
|      |        |      |      |       |      |
| Изм. | Колуч. | Лист | №ок. | Годп. | Дата |

01 - ТО

Лист

6



Эксплуатационные показатели здания - совокупность технических, объемно-планировочных, санитарно-гигиенических, экономических и эстетических характеристик здания, обуславливающих его эксплуатационные качества.

## 2. Краткое описание объекта.

Здание двухэтажного жилого дома № 18, расположено на ул. Комсомольская, в г. Щигры.

По данным технического паспорта, выданного филиалом ФГУП «Ростехинвентаризация» по Курской области Щигровское отделение по состоянию на 05.10.2005 г., год постройки жилого дома до 1917г. с выполненными пристройками.

Здание 4-х квартирного жилого дома двухэтажное, с высотой помещений – 2,45, 2,60, 2,75 м от пола до перекрытия.

Общий вид жилого дома (см. фото № 1,2,3,4).



Фото № 1,2,3,4.

|      |        |      |        |      |      |
|------|--------|------|--------|------|------|
|      |        |      |        |      |      |
| Изм. | Кол.ч. | Лист | № док. | Год. | Дата |

01 - 70

Лист  
8

### 3. Результаты обследования.

**В результате визуального обследования строительных конструкций здания выявлено следующее:**

**1. Фундаменты** - ленточные, выполнены из рядового керамического кирпича на цементно-песчаном растворе.

Вследствие отсутствия отмостки и постоянного замачивания основания фундаменты подвержены осадочным процессам.

**2. Цоколь** выполнен частично из рядового керамического кирпича на цементно-песчаном растворе. В результате интенсивных осадочных процессов в теле цоколя имеются прогрессирующие трещины, выпучивание и искривление цоколя, выветривание раствора из тела кирпичной кладки, выявлены отклонения от вертикали. Частично цоколем являются нижние венцы деревянного сруба дома, которые подвержены гниению в значительной степени. Горизонтальная гидроизоляция не выполнена. Отмостка по периметру здания не выполнена, что приводит к замоканию основания фундаментов.

Техническое состояние цоколя (см. фото № 5,6).



Фото № 5,6.

*В результате обследования выявлены значительные деформации и разрушения конструкций фундамента и цоколя жилого дома, что свидетельствует об их неработоспособном техническом состоянии.*

|      |        |      |      |       |      |  |         |      |
|------|--------|------|------|-------|------|--|---------|------|
|      |        |      |      |       |      |  | 01 - ТО | Лист |
| Изм. | Копуч. | Лист | №ок. | Годп. | Дата |  |         | 9    |

**3. Наружные стены** жилого дома выполнены частично кирпичными.

В теле кирпичной кладки имеются прогрессирующие трещины, выпучивание и искривление, выветривание раствора из тела кирпичной кладки, выявлены отклонения от вертикали. Частично наружные стены выполнены бревенчатыми. Бревна наружных стен подвержены растрескиванию и воздействию гниения в значительной степени. Наружная поверхность стен ошелевана. На поверхности облицовочного слоя наблюдаются следы биологического поражения, растрескивание и разрушение обшивки.

В результате интенсивных осадочных процессов основания, выявлены отклонения наружных стен от вертикали превышающие предельно допустимые значения. Температурно - влажностный режим в помещениях нарушен.

Внутренние стены и перегородки выполнены деревянными с последующим оштукатуриванием поверхности глиняно-песчаным раствором. На поверхности перегородок выявлены выпучивание, отклонение от вертикали, искривление поверхностей сопряжения стен и потолка имеются следы отслоения штукатурного слоя, трещины. Внутренние стены и перегородки имеют отклонения от вертикали. Техническое состояние наружных стен и перегородок (см. фото № 7,8,9,10,11,12,13,14,15).



Фото № 7,8,9.

|      |        |      |        |       |      |
|------|--------|------|--------|-------|------|
|      |        |      |        |       |      |
| Изм. | Колуч. | Лист | № док. | Годл. | Дата |

01 - 70

Лист  
10

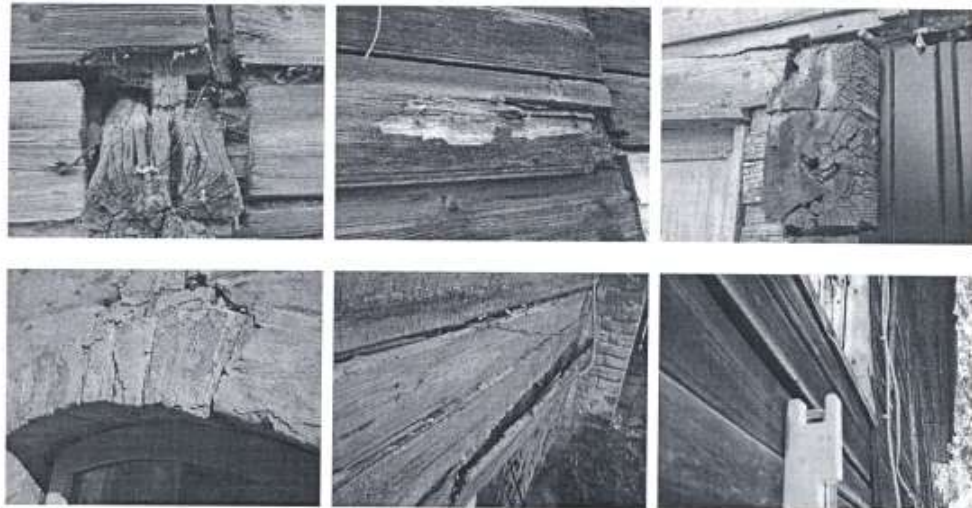


Фото № 10,11,12,13,14,15.

*Техническое состояние наружных, внутренних стен, перемычек и перегородок аварийное.*

**4. Перекрытие и покрытие** выполнено из деревянного бруса, опирающегося на несущие стены здания.

Балки перекрытия и покрытия имеют прогибы. Балки перекрытия имеют продольные и поперечные трещины, наблюдается расслоение древесины, в местах опирания балок перекрытия на стены имеются частичное скалывание в узлах.

В местах сопряжения балок с конструкциями стен имеются следы увлажнения конструкций.

На поверхности конструкций наблюдаются признаки биологического поражения конструкций и гнили в значительной степени. Древесина имеет рыхлую структуру, поражена жучком – точильщиком.

Техническое состояние перекрытия (см. фото № 16,17).

|      |        |      |        |      |      |
|------|--------|------|--------|------|------|
|      |        |      |        |      |      |
| Изм. | Колуч. | Лист | № док. | Год. | Дата |

01 - ТО

Лист  
11



**6. Кровля** выполнена из эластичных листов волнистого профиля по деревянной обрешетке, которая подвержена воздействию гнили в значительной степени.

На поверхности эластичных листов наблюдаются сдвиги и неплотность прилегания. Конек кровли подвержен разрушению в значительной степени. В местах примыкания печных труб, фартуки имеют значительные нарушения и не соответствуют противопожарным требованиям, что приводит к постоянному замачиванию конструкций стропильной системы и утепляющему слою.

Деревянный карниз подвержен гниению в значительной степени. Кровля имеет массовые повсеместные течи (см. фото № 21,22,23,24,25,26).

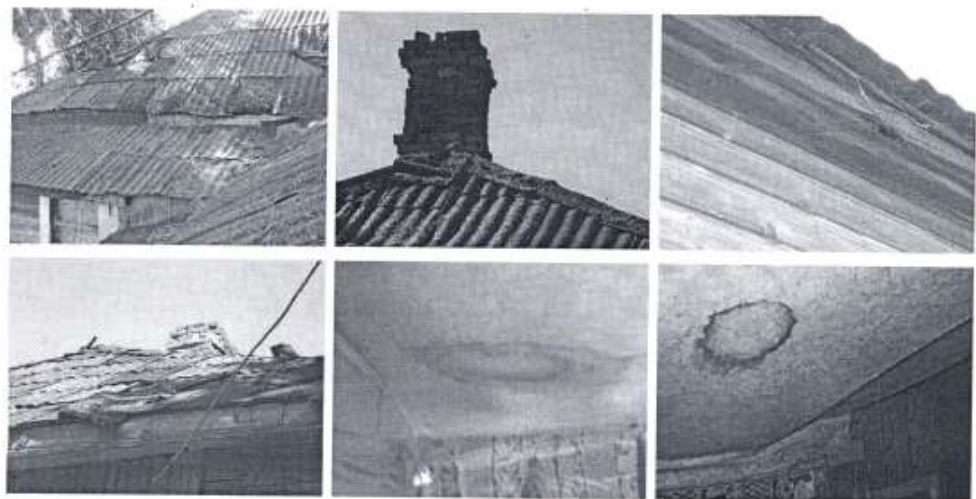


Фото № 21,22,23,24,25,26.

*Техническое состояние кровли неудовлетворительное.*

**7. Оконные проемы** заполнены деревянными оконными блоками.

Оконные блоки остеклены, отливы не установлены. Оконные блоки подвержены растрескиванию, воздействию гнили в значительной степени. Частично оконные блоки ввиду полного разрушения

|      |       |      |        |       |      |
|------|-------|------|--------|-------|------|
|      |       |      |        |       |      |
| Изм. | Копия | Лист | № док. | Подп. | Дата |

01 - ТО

Лист  
13

деревянных блоков заполнены металлопластиковыми оконными блоками.

Дверные проемы заполнены деревянными дверными блоками.

Дверные блоки имеют неплотный притвор, значительные перекосы полотен. Дверные коробки подвержены воздействию гнили в значительной степени. Техническое состояние оконных и дверных блоков (см. фото № 27,28,29,30,31).



Фото № 27,28,29,30,31.

*Техническое состояние оконных и дверных блоков неудовлетворительное.*

8. Полы выполнены дощатыми, по деревянным лагам. Наблюдается шаткость полового настила, отклонения от горизонтали, что свидетельствует о гниении половых лаг. Поверхность дощатого настила имеет разности лицевых поверхностей. На поверхности полового

|      |        |      |        |       |      |
|------|--------|------|--------|-------|------|
|      |        |      |        |       |      |
| Изм. | Колуч. | Лист | № док. | Подп. | Дата |

01 - ТО

Лист

14

настила выявлено стирание досок в ходовых местах, повреждения отдельных досок. Техническое состояние пола (см. фото № 32,33,34).

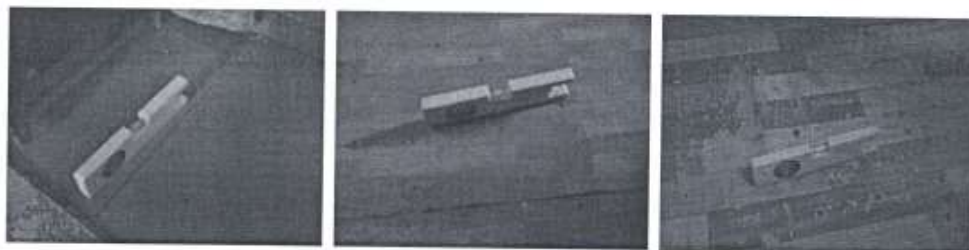


Фото № 32,33,34.

*Техническое состояние пола неудовлетворительное.*

9. Внутренняя отделка помещений выполнена.

На поверхности стен и потолков наблюдаются следы затечин, разрушение штукатурного слоя, что не соответствует санитарно-гигиеническим требованиям жилых помещений (см. фото № 35,36).



Фото № 35,36.

*Внутренняя отделка находится в не удовлетворительном техническом состоянии, не соответствует санитарно-гигиеническим требованиям.*

10. Здание жилого дома подключено к существующим сетям электроснабжения, газоснабжения. Внутренняя электропроводка изношена в значительной степени, имеет нарушения изоляции и не соответствует правилам устройства электроустановок и противопожарным нормам. Техническое состояние электропроводки (см. фото № 37,38).

|     |       |      |        |       |      |
|-----|-------|------|--------|-------|------|
|     |       |      |        |       |      |
| Изм | Копуч | Лист | № док. | Годн. | Дата |

01 - ТО

Лист

15

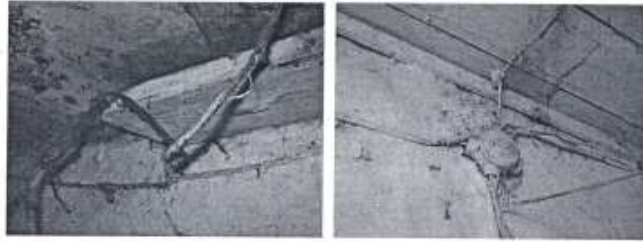


Фото № 37,38.

***Техническое состояние электропроводки аварийное.***

Отопление жилого дома выполнено от газовых форсунок и газовых котлов.

Канализация, водоснабжение жилого дома отсутствуют.

В обследуемом жилом доме отсутствуют санитарно-гигиенические и подсобные помещения, что не допустимо.

Согласно требований СНиП 31-01-2003 «Здания жилые многоквартирные» п. 5.3. в квартирах, предоставляемых гражданам с учетом социальной нормы площади жилья в зданиях государственного и муниципального жилищных фондов, следует предусматривать жилые помещения (комнаты) и подсобные: кухню (или кухню-нишу), переднюю, ванную комнату (или душевую) и уборную (или совмещенный санузел), кладовую (или хозяйственный встроенный шкаф); п. 5.7 площадь помещений в квартирах, указанных в п. 5.3., должна быть не менее: жилого помещения (комнаты) в однокомнатной квартире - 14 м<sup>2</sup>, общего жилого помещения в квартирах с числом комнат две и более – 16 м<sup>2</sup>, спальни – 8 м<sup>2</sup> (10 м<sup>2</sup> -на двух человек); кухни - 8 м<sup>2</sup>; кухонной зоны в кухне - столовой - 6 м<sup>2</sup>.

Согласно Постановлению государственного комитета Российской Федерации по строительству и жилищно- коммунальному хозяйству от 27 сентября 2003 года № 170 «Об утверждении Правил и норм

|      |       |      |       |       |      |
|------|-------|------|-------|-------|------|
|      |       |      |       |       |      |
| Изм. | Копия | Лист | Подк. | Подп. | Дата |

01 - ТО

Лист  
16

технической эксплуатации жилищного фонда» п. 3.5.11. Территория каждого домовладения, как правило, должна иметь:

хозяйственную площадку для сушки белья, чистки одежды, ковров и предметов домашнего обихода;

площадку для отдыха взрослых;

детские игровые и спортивные площадки с озеленением и необходимым оборудованием малых архитектурных форм для летнего и зимнего отдыха детей.

На хозяйственной площадке должны быть столбы с устройством для сушки белья, штанги для сушки одежды, вешалки, ящик с песком, бачок для мусора и стол со скамейками. Площадку следует оградить живой изгородью. Устройство и благоустройство площадок, элементов оборудования мест отдыха и других необходимо осуществлять в соответствии с установленными требованиями.

|      |       |      |        |       |      |
|------|-------|------|--------|-------|------|
|      |       |      |        |       |      |
| Изм. | Копия | Лист | № док. | Подп. | Дата |

01 - ТО

Лист  
17

#### 4. Заключение и рекомендации.

На основании выполненного обследования здания жилого дома, расположенного по адресу: г. Щигры, ул. Комсомольская, д. № 18, техническое состояние строительных конструкций признается аварийным, не соответствующим строительным, санитарным и пожарным нормам и не пригодным для дальнейшего постоянного проживания.

Физический износ основных строительных конструкций в соответствии с ВСН 53-86 (р) «Правила оценки физического износа жилых зданий» превышает 70%, в связи с чем выполнение мероприятий по капитальному ремонту здания нецелесообразно.

*Рекомендуется:* снос здания жилого дома № 18, расположенного в г. Щигры, ул. Комсомольская. Здание подлежит разбору и утилизации строительных конструкций.

Строительные материалы, полученные в результате разбора обследуемого здания, в виду их значительного износа, для повторного применения не пригодны.

|      |        |      |        |      |      |
|------|--------|------|--------|------|------|
|      |        |      |        |      |      |
| Изм. | Кол.ч. | Лист | № док. | Год. | Дата |

01 - ТО

Лист

18

## 5. Список литературы:

1. СП 13-102-2003 «Правила обследования несущих строительных конструкций зданий и сооружений».
2. СНиП 3.02.01-87 «Земляные сооружения, основания и фундаменты».
3. СНиП 3.03.01-87 «Несущие и ограждающие конструкции».
4. ВСН 58-88(р) «Положение об организации и проведении реконструкции, ремонта и технического обслуживания зданий, объектов состояния крупнопанельных и каменных зданий».
5. Морозов А. С., Ремнева В.В., Тонких Г.П. и др.: «Организация и проведение обследования технического состояния строительных конструкций зданий и сооружений». Москва, 2001 г.
6. ВСН 53-86 (р) «Правила оценки физического износа жилых зданий».
7. СНиП 31-01-2003 «Здания жилые многоквартирные».
8. ГОСТ 30494-96 «Здания жилые и общественные. Параметры микроклимата в помещениях».
9. Постановление Правительства РФ № 47 от 28.01.2006 «Об утверждении Положения «О признании помещения жилым помещением, жилого помещения непригодным для проживания и многоквартирного дома аварийным и подлежащим сносу».

|     |       |      |        |       |      |
|-----|-------|------|--------|-------|------|
|     |       |      |        |       |      |
| Изм | Копия | Лист | № док. | Подп. | Дата |

01 - ТО

Лист  
19



Некоммерческое партнерство  
 «Саморегулируемая организация  
 «Объединение проектировщиков  
 города Курска и Курской области»  
 305004, г. Курск, ул. Димитрова, 76, офис 207.  
 Регистрационный номер в Государственном реестре  
 Саморегулируемых организаций  
 СРО - П - 089 - 15122009

## СВИДЕТЕЛЬСТВО

о допуске к определенному виду или видам работ  
 по подготовке проектной документации, которые ока-  
 зывают влияние на безопасность  
 объектов капитального строительства

05 октября 2011г. №П-089-01022010-064/3

Выдано члену саморегулируемой организации:  
Обществу с ограниченной ответственностью  
«Стройконсалтинг»  
 ИНН 4632063267, ОГРН 1064632032222  
 305029, г.Курск, ул. Карла Маркса, д.62/21, стр.1, офис 403.

Основание выдачи Свидетельства:  
 Решение Правления НП «СРО «ОПК и КО»,  
 протокол №09-2 от 05 октября 2011г.

Настоящим Свидетельством подтверждается допуск к работам по  
 подготовке проектной документации, указанным в приложении к  
 настоящему Свидетельству, которые оказывают влияние на  
 безопасность объектов капитального строительства.

Начало действия с 05 октября 2011г.  
 Свидетельство без приложения не действительно.  
 Свидетельство выдано без ограничения срока и территории его  
 действия.

Свидетельство выдано взамен ранее выданного  
 №П-089-01022010-064/2 от 25.10.2010г.

*Копия  
 верна*

Председатель Правления

А.Н.Баландин

Генеральный директор

В.И.Арцыбашев





ПРОДОЛЖЕНИЕ

ПРИЛОЖЕНИЕ к СВИДЕТЕЛЬСТВУ  
о допуске к определенному виду или видам  
проектных работ, которые оказывают влияние  
на безопасность объектов капитального строительства

от 05 октября 2011 года

№П-089-01022010-064/3

ПЕРЕЧЕНЬ

видов работ, которые оказывают влияние на безопасность объектов  
капитального строительства и о допуске к которым  
член Некоммерческого партнерства «Саморегулируемая организация  
«Объединение проектировщиков города Курска и Курской области»

Общество с ограниченной ответственностью

«Стройконсалтинг»

имеет Свидетельство

| №<br>п/п | Наименование вида работ   | Отметка о допуске к видам работ которые оказывают влияние на безопасность особо опасных, технически сложных и уникальных объектов, предусмотренных статьей 48.1 Градостроительного Кодекса Российской Федерации |
|----------|---|---|
| 1        | 2   | 3   |
| 3.       | Работы по подготовке конструктивных решений   | нет   |
| 4.       | Работы по подготовке сведений о внутреннем инженерном оборудовании, внутренних сетях инженерно-технического обеспечения, о перечне инженерно-технических мероприятий: |   |
| 4.1.     | Работы по подготовке проектов внутренних инженерных систем отопления, вентиляции, кондиционирования, противодымной вентиляции, теплоснабжения и холодоснабжения       | нет   |
| 4.2.     | Работы по подготовке проектов внутренних инженерных систем водоснабжения и канализации  | нет   |
| 4.3.     | Работы по подготовке проектов внутренних систем электроснабжения*   | нет   |
| 11.      | Работы по подготовке проектов мероприятий по обеспечению доступа маломобильных групп населения  | нет   |
| 12.      | Работы по обследованию строительных конструкций зданий и сооружений   | нет   |

Всего 6 видов работ

Председатель Правления

Генеральный директор



А.Н.Баладин

В.И.Арцыбашев

Прошито и проучервано  
Страница 11/16  
Дата 28.07.2013  
Подпись



Ответ ОБУК «Курский областной краеведческий музей. Щигровский краеведческий музей» от 24.02.2022 об отсутствии сведений по выявленному объекту культурного наследия по адресу: Курская обл., г. Щигры, ул. Комсомольская, д.18 – 1 л.

*О. Машкина*  
*24.02.2022*

**ОБЛАСТНОЕ БЮДЖЕТНОЕ УЧРЕЖДЕНИЕ КУЛЬТУРЫ  
«КУРСКИЙ ОБЛАСТНОЙ КРАЕВЕДЧЕСКИЙ МУЗЕЙ»**

**Щигровский краеведческий музей**

г. Щигры, ул. Большевиков, 18  
тел. (факс) (8-471-45)4-45-92  
« 24 » февраля 2022 г.

В ответ на запрос Главы города Щигры сообщаю, что Щигровский краеведческий музей не располагает сведениями по дому, находящемуся по адресу: Курская обл., г. Щигры, ул. Комсомольская, д. 18. Улица, на которой он находится, до революции называлась Рождественская. Потом была переименована и носила имя Буденного С. М. Позже получила название Комсомольская. Точными датами переименования улицы музей не располагает.

заведующая музеем



И. А. Машкина



Ответ администрации Щигровского района Курской области от 09.02.2022 № 08-45/67  
об отсутствии в архивном отделе администрации Щигровского района сведений по  
выявленному объекту культурного наследия по адресу: Курская обл., г. Щигры, ул.  
Комсомольская, д.18 – 1 л.

*О. Мельников*  
*16.02.22*



**АДМИНИСТРАЦИЯ  
ЩИГРОВСКОГО РАЙОНА КУРСКОЙ ОБЛАСТИ**

306530, Курская область, г.Щигры, ул.Октябрьская, 35. тел. 8(47145) 4-16-38, факс 8(47145) 4-22-74  
ОКПО 04032540, ОГРН 1054635011837, ИНН / КПП 4628003191 / 462801001

09.02.2022

№08-45/67

Главе города Щигры  
В.А. Шелесту

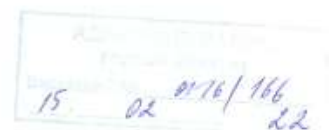
Уважаемый Владислав Александрович!

На Ваш запрос о предоставлении сведений по дому, расположенному по адресу: Курская область, г.Щигры, ул.Комсомольская, д.18, значащегося в Списке выявленных объектов культурного наследия как Дом жилой (кон.ХІХ-нач.ХХ в.в.), сообщаем: архивный отдел администрации Щигровского района не имеет на хранении документов по указанному дому и улице, на которой он расположен, за запрашиваемый период.

С уважением,  
Глава Щигровского района  
Курской области

*[Signature]*  
Ю.И. Астахов

Е.А. Полевая  
4-97-17



*О. Мухоморова  
01.02.22*



**АДМИНИСТРАЦИЯ  
КУРСКОЙ ОБЛАСТИ**  
АРХИВНОЕ УПРАВЛЕНИЕ КУРСКОЙ ОБЛАСТИ  
(АРХИВУПРАВЛЕНИЕ КУРСКОЙ ОБЛАСТИ)  
305000, г. Курск, ул. Ленина, д. 57  
тел.: +7 (4712) 51-49-52, факс: +7 (4712) 51-49-52  
e-mail: auko@rkursk.ru;  
http://archive.rkursk.ru

И.о. Главы  
города Щигры  
Курской области

С.А. Черникову

*22.02.2022 № 01-38/113*

На № 33-01-16/324/К от 07.02.2022

Уважаемый Сергей Анатольевич!

Ваше обращение направлено для исполнения по принадлежности в ОКУ «Госархив Курской области», откуда Вы получите ответ.

Начальник архивного  
управления

Н.А. Бастрикова

Е.М. Бабенкова  
8 (4712) 51-49-34



Ответ МКУК «Щигровская городская библиотека» города Щигры Курской области  
от 09.03.2022 №5 об отсутствии информации о выявленном объекте культурного  
наследия по адресу: г.Щигры, ул. Комсомольская, 18 – 1 л.

**МКУК «Щигровская городская библиотека» города Щигры  
Курской области**

306530, Курская обл., г. Щигры, ул. Макарова, 2 тел. 8 (47145) 4-10-52e-mail:  
oksana.semenova2014@yandex.ru

ИСХ. от 09.03.2022г. № 5

*О. Семенова  
09.03.22*

Уважаемый Владислав Александрович!

На Ваш запрос от «07» 02. 2022 года №01-16/209/к сообщаю, что МКУК  
«Щигровская городская библиотека» не имеет информации о историко-  
культурном наследии дома расположенного по адресу Курская область, г.  
Щигры, ул. Комсомольская, д.18.

Директор *Семенова* Семенова О.В.



Ответ ОБУК «Курская областная универсальная научная библиотека имени Н.Н.Асеева» от 02.03.2022 № 01-75 об отсутствии информации о выявленном объекте культурного наследия по адресу: г.Щигры, ул. Комсомольская, 18 – 2 л.

*О. Конбасеев*  
*02.03.22*

На № 303402/1 от 01-75

Комитет по культуре Курской области  
Областное бюджетное учреждение культуры  
«Курская областная универсальная научная библиотека  
имени Н.Н. Асеева»  
(ОБУК «Областная библиотека им. Н. Асеева»)  
Ленина ул., д. 49, Курск, 305000  
Тел. 8(4712)70-17-30  
e-mail: konbaseev@yandex.ru; http://kurskonb.ru  
ОКПО 02187669; ОГРН 1024600958106; ИНН/КПП 4629030279/463201001

306530 Курская область,  
г. Щигры,  
ул. Большевиков, д. 22  
Главе города Щигры  
Шелесту В.А.

Уважаемый Владислав Александрович!

В ответ на запрос Администрации г. Щигры от 07.02.2022 г. № 33-01-16/323/к сообщаем, что в справочно-библиографическом аппарате и книжном фонде Курской областной универсальной научной библиотеки имени Н. Н. Асеева информация об интересующем Вас здании, расположенном по адресу г. Щигры, ул. Комсомольская, 18, и улице Комсомольской г. Щигры не найдена.

В процессе поиска были просмотрены следующие источники:

Краеведческий систематический каталог;  
ЭБД «Краеведческая литература».

Книги:

**90-летию Щигровского района** посвящается... / составители: Н. В. Лымарь [и др.]. - Белгород : Константа, 2018. - 223 с. : ил., цв. ил., карты, портр.

**Курская губерния** на старой открытке : [систематизир. публикация редчайш. почт. открыток с видами уезд. городов Курск. губернии] / Курск. обл. ком-т гос. статистики ; сост. и описал. Ю.В. Донченко. - Курск : Изд. КОКГС, 2004. - 336 с. : ил. + 1 л. карт. - ISBN 5-901958-02-2. - Текст : непосредственный.

**Материалы Свода памятников истории и культуры РСФСР. Курская область** : [сборник / сост. В. В. Познанский]. - М. : НИИК, 1979. - 99, [1] с. : ил. - (Труды / НИИ культуры ; 86). - Библиогр. в конце ст. - Текст : непосредственный.

**Публичный отчет о состоянии объектов культурного наследия (памятников истории и культуры) народов Российской Федерации в Курской области** / Комитет по культуре Курской области, Государственная инспекция по охране и использованию объектов культурного наследия (памятников истории и культуры) Курской области ; [сост.: Ильина Г. М., Прохоренко Е. А., Тихомиров Н. А. ; отв. за вып. Рудской В. В.]. - Курск : [б. и.], 2012. - 46 с. : ил., цв. ил., табл. - Текст : непосредственный.

АДМИНИСТРАЦИЯ  
города Щигры  
Входной № 01-75/784  
05.03 2022

**Публичный отчет о состоянии объектов культурного наследия (памятников истории и культуры) народов Российской Федерации в Курской области / Комитет по культуре Курской области, Государственная инспекция по охране и использованию объектов культурного наследия (памятников истории и культуры) Курской области ; [составители: Ильина Г. М., Прохоренко Е. А., Татаренков О. В.]. - Курск : [б. и.], 2014. - 31 с. : ил. - Текст : непосредственный.**

**Списки памятников истории и культуры Курской области, находящихся на государственной охране / Управление культуры Курского областного Совета народных депутатов, Совет Курского областного отделения Всероссийского общества охраны памятников истории и культуры ; составители: И. В. Потупина, М. И. Тесленко. - Курск, 1981. - 92 с. : ил. - Текст : непосредственный.**

И.о. директора



Е. И. Аболмасова

Ответ ОКУ «Госархив Курской области» от 03.03.2022 № 07-12/58-2022/Т об отсутствии в архивных фондах материалов по выявленному объекту культурного наследия «Дом жилой, кон.ХІХ-нач.ХХ вв.», расположенного по адресу: Курская обл., г. Щигры, ул. Комсомольская, д.18 – 1 л.

Российская Федерация  
Архивное управление  
Курской области  
Областное казенное учреждение  
«Государственный архив Курской области»  
(ОКУ «Госархив Курской области»)  
ул. Ленина, 57, г. Курск, 305000  
тел./ Факс. (4712)51-49-85  
e-mail: gosarhiv-kursk@yandex.ru  
ОКПО 03492966, ОГРН 1024600949911  
ИНН/КПП 4629016556/463201001  
03.03.2022 № 07-12/58-2022/Т  
на 33-01-16/324/К от 07.02.2022

Главе города Щигры  
Шелесту В.А.

ул. Большевиков, д. 22,  
г. Щигры,  
Курская область, 306530

*В. Шелест*  
16.03.22

Уважаемый Владислав Александрович!

На Ваш запрос сообщаем, что в архивном фонде «Курская областная проектная контора» на генеральном плане г. Щигры за 1958 г. улица Комсомольская носила название – Буденного.

В архивном фонде «Межевые землеустроительные учреждения Курской губернии» имеется карта г. Щигры 1893 г., согласно которой улица именовалась – Рождественской.

В архивном фонде «Щигровский уездный коммунальный отдел» в материалах за 1922-1923 гг. сведения по улице Рождественская, 18, а также по ул. Буденного, 18 не выявлены.

Основание: Ф. 621, оп.2, д. 15747; Ф.Р-623, оп. 4, д. 61; Ф.Р- 708, оп.1, д. 1, 15, 29, 39.

Директор

Н.А. Флагина

Т.Н. Потаскаева  
☎(4712) 51-49-85

АДМИНИСТРАЦИЯ  
города Щигры  
Входящий №: 16-03-0716/306  
22

Ответ Комитета по охране объектов культурного наследия Курской области от 13.04.2022 № 05.4-01.1-22/670 о предоставлении документации на выявленный объект культурного наследия «Дом жилой», кон. XIX - нач. XX вв., расположенный по адресу: Курская обл., г. Щигры, ул. Комсомольская, д.18 – 6 л.



**АДМИНИСТРАЦИЯ  
КУРСКОЙ ОБЛАСТИ  
КОМИТЕТ ПО ОХРАНЕ ОБЪЕКТОВ  
КУЛЬТУРНОГО НАСЛЕДИЯ  
КУРСКОЙ ОБЛАСТИ**

305002, г. Курск,  
Красная площадь, д.1  
тел.: (+7 4712) 400-200 доб.1068  
e-mail: [nadzorokn@rkursk.ru](mailto:nadzorokn@rkursk.ru)

И.о. главы Администрации  
города Щигры Курской области  
С.А. Черникову

306530, Курская обл., г. Щигры, ул.  
Большевиков, 22  
тел.(факс): 8 (47145) 4-14-74  
[secretar.admshigry@rkursk.ru](mailto:secretar.admshigry@rkursk.ru)

13.04.2022 № 05.4-01.1-22/670

№  
На № 33-01-16/607/к от 14.03.2022 г.

**Уважаемый Сергей Анатольевич!**

Рассмотрев Ваше обращение от 14.03.2022 г. № 33-01-16/607/к о предоставлении документации на выявленный объект культурного наследия «Дом жилой», кон. XIX - нач. XX вв., расположенный по адресу: Курская область, г. Щигры, ул. Комсомольская, д. 18, в связи с проведением государственной историко-культурной экспертизы, комитет по охране объектов культурного наследия Курской области (далее - Комитет) сообщает следующее.

Объект, расположенный по адресу: Курская область, г. Щигры, ул. Комсомольская, д. 18 является выявленным объектом культурного наследия «Дом жилой», кон. XIX - нач. XX вв., на государственной охране состоит в соответствии со Списком вновь выявленных объектов, представляющих историческую, научную, художественную или иную культурную ценность, утвержденным председателем комитета по культуре и искусству Администрации Курской области 16.01.1995 г. под № 2999 (согласно приложению).

1. Материалы, содержащие информацию о ценности вышеназванного объекта культурного наследия с точки зрения истории, архитектуры, градостроительства, социальной культуры отсутствуют.

2. Согласно ст. 34 Федерального закона от 25.06.2002 г. № 73-ФЗ «Об объектах культурного наследия (памятниках истории и культуры) народов Российской Федерации», требование об установлении зон охраны объекта культурного наследия к выявленному объекту культурного наследия не предъявляется.

Согласно п. 1 ст. 34.1. Федерального закона от 25.06.2002 г. № 73-ФЗ «Об объектах культурного наследия (памятниках истории и культуры) народов Российской Федерации», защитными зонами объектов культурного наследия являются территории, которые прилегают к включенным в реестр памятникам и ансамблям (за исключением указанных в пункте 2 настоящей статьи объектов культурного наследия) и в границах которых в целях обеспечения сохранности объектов культурного наследия и композиционно-видовых связей (панорам) запрещаются строительство объектов капитального строительства и их реконструкция, связанная с изменением их параметров (высоты, количества этажей, площади), за исключением строительства и реконструкции линейных объектов. Испрашиваемый выявленный объект культурного наследия не включен в единый государственный реестр объектов культурного наследия (памятников истории и культуры) народов Российской Федерации.

3. Согласно ст. 21 Федерального закона от 25 июня 2002 г. № 73-ФЗ «Об объектах культурного наследия (памятниках истории и культуры) народов Российской Федерации» паспорт объекта культурного наследия выдается собственнику или иному законному владельцу объекта культурного наследия на объект культурного наследия, включенный в реестр.

На выявленный объект культурного наследия паспорт не выдается.

Учетная карточка отсутствует.

4. В соответствии со ст. 47.2 Федерального закона от 25 июня 2002 г. № 73-ФЗ «Об объектах культурного наследия (памятниках истории и культуры) народов Российской Федерации» в отношении выявленного объекта культурного наследия устанавливаются требования к сохранению объекта культурного наследия.

Требования к сохранению испрашиваемого объекта культурного наследия отсутствуют.

5. Границы территории и предмет охраны не определены.

6. В ответ на п. 6 Вашего обращения направляем Вам копии страниц из списка вновь выявленных объектов, представляющих историческую, научную, художественную или иную культурную ценность, утвержденным председателем комитета по культуре и искусству Администрации Курской области 16.01.1995 г. на 2 стр. в 1 экз.

7. Проектная документация на проведение работ по сохранению выявленного объекта культурного наследия в Комитет не предоставлялась.

8. Копии кадастровых выписок, паспортов, планов территории и справок об испрашиваемом объекте культурного наследия отсутствуют.

Иные документы в отношении испрашиваемого объекта культурного наследия отсутствуют.

На основании вышеизложенного направляем Вам документацию (согласно приложению).

Приложение:

- 1) копии страниц из списка вновь выявленных объектов, представляющих историческую, научную, художественную или иную культурную ценность, утвержденным председателем комитета по культуре и искусству Администрации Курской области 16.01.1995 г. на 2 стр. в 1 экз.;
- 2) копия фотографий на 1 л. в 1 экз.

Заместитель председателя комитета



Е.Д. Барыбина

Археологии  
Истории

Городостроительства и архитектуры  
и монументальному искусству  
(вид объекта)



Председатель комитета по культуре  
и искусству администрации области

*З. Хоф* П. А. Пелеши

" 16 " января 1950 г.  
ЛВ 297 листов

С П И С О К

Зновь выявленных объектов, представляющих истори-  
ческую, научную, художественную или иную культур-  
ную ценность

Комитет по культуре и искусству  
администрации области

чество.

| 1     | 2                         | 3                        | 4                  | 5 | 6 | 7                          | 8                                     | 9            | 10                          |
|-------|---------------------------|--------------------------|--------------------|---|---|----------------------------|---------------------------------------|--------------|-----------------------------|
| 2994. | дом жилой.                | кон. XIX-<br>нач. XX вв. | кирпич             | - | - | личное влад.               | жильё                                 | адм. города. | ул. Комсомольская,<br>4/33. |
| 2995. | дом купца Скрипкина (1).  | "                        | "                  | - | - | "                          | не исп.                               | "            | ул. Комсомольская,<br>11.   |
| 2996. | дом купца Скрипкина (2).  | "                        | кирпич,<br>дерево. | - | - | "                          | "                                     | "            | ул. Комсомольская,<br>13.   |
| 2997. | дом купца Скрипкина (3).  | "                        | "                  | - | - | госжилкомхоз               | жильё                                 | "            | ул. Комсомольская,<br>15.   |
| 2998. | дом жилой.                | "                        | "                  | - | - | "                          | "                                     | "            | ул. Комсомольская,<br>17.   |
| 2999. | дом жилой.                | "                        | кирпич             | - | - | личное влад.               | "                                     | "            | ул. Комсомольская,<br>18.   |
| 3000. | собор св. Троицы.         | 1801г.                   | "                  | - | - | Курско-Белгор.<br>епархия. | культов.                              | "            | ул. Красная, 3.             |
| 3001. | здание пожарного<br>депо. | кон. XIX-<br>нач. XX вв. | "                  | - | - | пожарная часть             | пожарн.<br>часть.                     | "            | ул. Красная, 5.             |
| 3002. | дом жилой.                | кон. XIX-<br>нач. XX вв. | "                  | - | - | госжилкомхоз               | жильё                                 | "            | ул. Красная, 8.             |
| 3003. | дом жилой.                | "                        | "                  | - | - | личное влад.               | "                                     | "            | ул. Красная, 9.             |
| 3004. | дом жилой.                | "                        | "                  | - | - | конгломератная<br>фабрика. | конгломерат-<br>тегерьная<br>фабрика. | "            | ул. Красная, 10.            |
| 3005. | дом жилой.                | "                        | дерево.            | - | - | личное влад.               | жильё                                 | "            | ул. Красная, 14.            |
| 3006. | дом жилой.                | "                        | дерево,<br>кирпич. | - | - | "                          | "                                     | "            | ул. Красная, 16.            |



Фото июль 2019 г. Выявленный объект культурного наследия  
«Дом жилой», кон. XIX - нач. XX вв.,  
расположенный по адресу: Курская область, г. Щигры, ул. Комсомольская, д. 18



Фото июль 2019 г. Выявленный объект культурного наследия  
«Дом жилой», кон. XIX - нач. XX вв.,  
расположенный по адресу: Курская область, г. Щигры, ул. Комсомольская, д. 18