



## АДМИНИСТРАЦИЯ КУРСКОЙ ОБЛАСТИ

### КОМИТЕТ ПО ОХРАНЕ ОБЪЕКТОВ КУЛЬТУРНОГО НАСЛЕДИЯ КУРСКОЙ ОБЛАСТИ

#### П Р И К А З

от 20.12.2022

№ 05.4-08/1423

г. Курск

**Об утверждении предмета охраны объекта культурного наследия  
федерального значения «Палаты Мазепы», 1704 г., расположенного  
по адресу: Курская область, Рыльский район, с. Ивановское,  
ул. Ананьева, д. 91б**

В соответствии с Федеральным законом от 25 июня 2002 года № 73-ФЗ «Об объектах культурного наследия (памятниках истории и культуры) народов Российской Федерации», Положением о комитете по охране объектов культурного наследия Курской области, утвержденным постановлением Губернатора Курской области от 15.09.2020 № 274-пг, ПРИКАЗЫВАЮ:

1. Утвердить прилагаемый предмет охраны объекта культурного наследия федерального значения «Палаты Мазепы», 1704 г., расположенного по адресу: Курская область, Рыльский район, с. Ивановское, ул. Ананьева, д. 91б.

2. Контроль за исполнением настоящего приказа возложить на начальника отдела разрешительной документации и учета объектов культурного наследия комитета по охране объектов культурного наследия Курской области А.И. Куткову.

3. Приказ вступает в силу со дня его подписания.

Председатель комитета

И.А. Мусьял

УТВЕРЖДЕН  
приказом комитета по охране  
объектов культурного наследия  
Курской области  
от 20.12.2022 № 05.4-02/4423

**ПРЕДМЕТ ОХРАНЫ**  
объекта культурного наследия федерального значения  
«Палаты Мазепы», 1704 г., расположенного по адресу:  
Курская область, Рыльский район, с. Ивановское,  
ул. Ананьева, д. 91б

**Градостроительная охрана:**

местоположение объекта, градостроительные характеристики здания, его роль в композиционно-планировочной структуре с. Ивановское, визуальные связи объекта. Территория объекта. Расположение и габариты здания.

Образец сохранившихся каменных палат усадьбы гетмана Украины Ивана Степановича Мазепы нач. XVIII в., один из неотъемлемых элементов пространственно-планировочной структуры градостроительной среды исторического с. Ивановское.

**Архитектурная охрана:**

**архитектурно-художественной ценностью** выступает усадебное здание каменных палат, имеющее изначальную сохранность объёмно-пространственного решения, в характере отделки фасадов которого хорошо читается функциональное назначение объекта.

**Объёмно-пространственная композиция на время строительства объекта:**

в пределах капитальных стен;  
габариты и высотные характеристики здания (подвала и 1-го этажа) без учета кровли;

параметры объекта: здание прямоугольной формы в плане, вытянутое по оси север-юг, с небольшим ризалитом с восточной стороны и выступающим входом в подвал с западной; в пределах габаритов фундамента и наружных несущих стен, объёма объекта по наружным стенам на всю высоту объекта (подвала и 1-го этажа);

тип и форма кровли (уточняется в процессе реставрационных исследований).

**Композиция и архитектурно-художественное решение фасадов в целом и отдельных их деталей:**

композиционное решение фасадов здания и их декоративных элементов:

парных колонн, выступающих на три четверти своего диаметра из плоскости стен, размещенных на фасадах в соответствии с местоположением внутренних капитальных стен и завязанных со стенами закладными коваными элементами;

пучков колонн на углах здания;

сложных форм наличников в уровне 1-го этажа с рельефными фронтонами вверху и выступами фигурного характера внизу;

форм наличников в уровне подвала (уточняется в процессе реставрационных исследований);

угловых рустов ризалита с восточной стороны;

венчающего карниза с раскреповками по колоннам;

поясков полувалика из одного кирпича, отесанного с ребра, проходящих по периметру здания под карнизом и в уровне первого этажа;

сохранившихся кованых решеток на окнах классического образца плетеными ромбами и кованых петель, завязанных с внутрестеновыми поясами из закладных кованых элементов.

Фасады, решенные в стиле барокко, сочетающем в себе декоративно-пластические решения западноевропейского направления стиля и русского кирпичного узорочья (украинское барокко), выполнены в технике рельефной кирпичной кладки с применением резного фигурного кирпича сложной формы, не оштукатурены.

Расположение, ритм, габариты, конфигурация оконных и дверных проёмов.

#### **Конструкции и строительные материалы:**

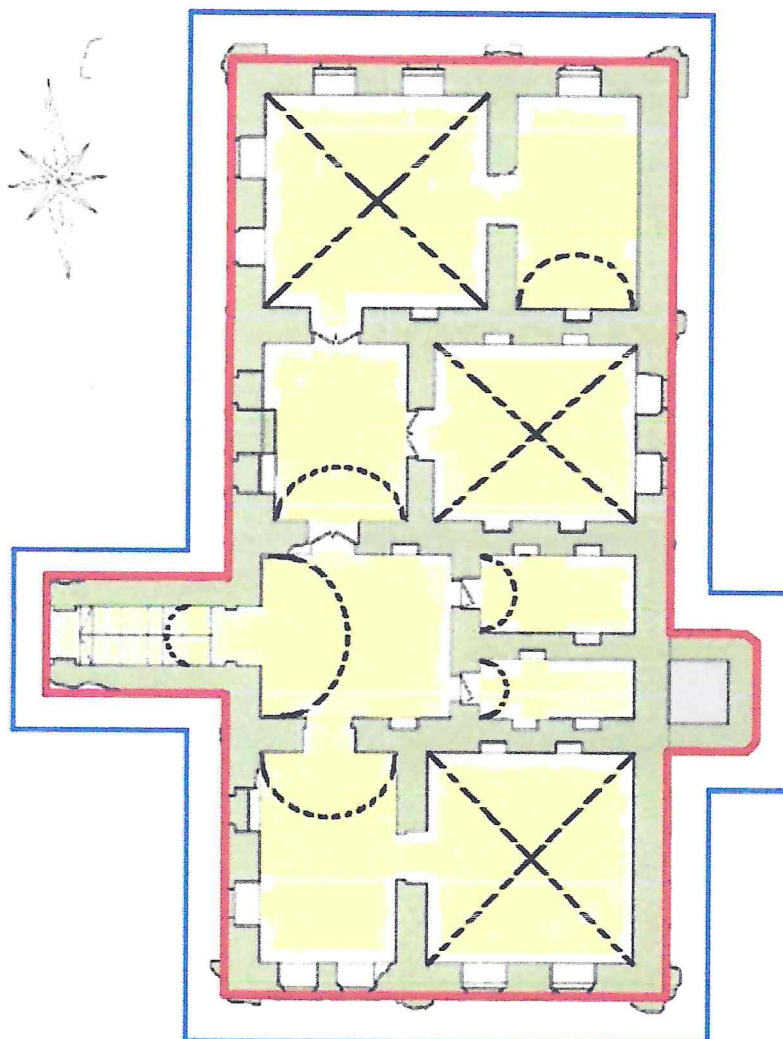
конструкции и материал капитальных наружных стен на время строительства объекта (кладка из большемерного керамического кирпича на известковом растворе, повсеместно усиленная закладными коваными элементами).



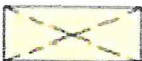
#### **Интерьер:**

коробовые, сомкнутые и лотковые своды с распалубками над проемами в подвале и на 1-ом этаже.

## ПРЕДМЕТ ОХРАНЫ

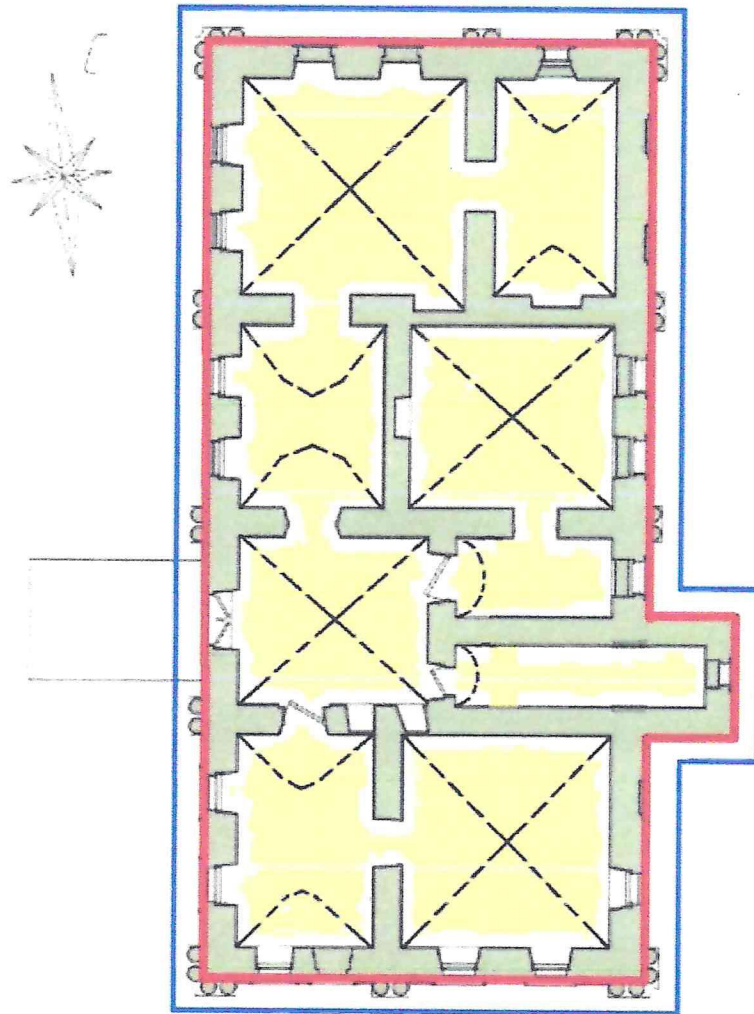
### ПЛАН подвала



-  - объемно-пространственное решение на время строительства объекта, материал стен;
-  - композиция и архитектурно-художественное оформление фасадов;
-  - интерьеры: коробовые и сомкнутые своды с распалубками над проемами.

## ПРЕДМЕТ ОХРАНЫ

### ПЛАН 1-го этажа



- объемно-пространственное решение на время строительства объекта, материал стен;



- композиция и архитектурно-художественное оформление фасадов;



- интерьеры: коробовые, сомкнутые и лотковые своды с распалубками над проемами.