



## АДМИНИСТРАЦИЯ КУРСКОЙ ОБЛАСТИ

### КОМИТЕТ ПО ОХРАНЕ ОБЪЕКТОВ КУЛЬТУРНОГО НАСЛЕДИЯ КУРСКОЙ ОБЛАСТИ

#### П Р И К А З

от 24.04.2024

№ 011-08/449

г. Курск

**Об утверждении предмета охраны объекта культурного наследия  
регионального значения «Больница и амбулатория Курского уездного  
Земства имени цесаревича Алексея Николаевича Романова»,  
расположенного по адресу: Курская область, город Курск,  
улица Павлуновского, дом 48**

В соответствии с Федеральным законом от 25 июня 2002 года № 73-ФЗ «Об объектах культурного наследия (памятниках истории и культуры) народов Российской Федерации», Положением о комитете по охране объектов культурного наследия Курской области, утвержденным постановлением Губернатора Курской области от 15.09.2020 № 274-пг, ПРИКАЗЫВАЮ:

1. Утвердить прилагаемый предмет охраны объекта культурного наследия регионального значения «Больница и амбулатория Курского уездного Земства имени цесаревича Алексея Николаевича Романова», расположенного по адресу: Курская область, город Курск, улица Павлуновского, дом 48.

2. Контроль за исполнением настоящего приказа возложить на заместителя начальника отдела государственного надзора комитета по охране объектов культурного наследия Курской области М.Н. Мерзликину.

3. Приказ вступает в силу со дня его подписания.

И.о. председателя комитета

Е.Д. Барыбина

**УТВЕРЖДЕН**  
приказом комитета по охране  
объектов культурного наследия  
Курской области  
от 17.04.2011 № 011-08/149

### **ПРЕДМЕТ ОХРАНЫ**

**объекта культурного наследия регионального значения  
«Больница и амбулатория Курского уездного Земства имени  
цесаревича Алексея Николаевича Романова», расположенного по  
адресу: Курская область, город Курск, улица Павлуновского, дом 48**

**Историко-мемориальная ценность:**

- датировка объекта – 1905 г.;
- авторство проекта – инженер Бурхановский;
- сохранность функционального назначения – лечебное учреждение и более чем вековая история его работы в стенах здания;
- значительная сохранность, узнаваемость облика здания на время его строительства;
- историческая связь здания больницы с работой известного врача - окулиста, учёного и крупного общественного деятеля А.Я. Шиле;
- мемориальная ценность именованного учреждения - «Больница и амбулатория Курского уездного Земства имени цесаревича Алексея Николаевича Романова».

**Социальная ценность:**

включенность объекта в научный оборот в публикациях, в научно-краеведческих изданиях, средствах массовой информации, электронных ресурсах.

**Градостроительная охрана:**

Местоположение и территория объекта, градостроительные характеристики здания. Расположение и габариты здания.

**Архитектурная охрана:**

**Объёмно-пространственная композиция на время строительства объекта:**

- в пределах капитальных наружных стен;
- габариты и высотные характеристики на всю высоту здания, включая цокольный этаж;
- параметры объекта: в пределах габаритов фундамента и наружных несущих стен, объёма объекта по наружным стенам на всю высоту объекта (2 этажа и цокольный этаж);
- тип и форма кровли – скатная.

**Композиция и архитектурно-художественное решение фасадов в целом и отдельных их деталей:**

- композиционное решение фасадов здания (уточняется в процессе реставрационных исследований);

- фасады выполнены в открытом кирпиче, с высокой декоративной насыщенностью;

- главные фасады выполнены в открытом кирпиче, в формах неоклассического и неорусского направлений периода модерна 1910-х гг.;

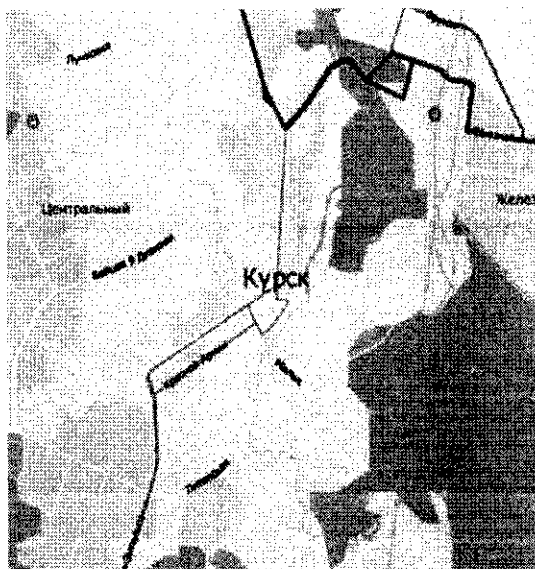
- расположение, ритм, габариты, конфигурация оконных и дверных проёмов.

**Конструкции и строительные материалы:**

- конструкции и материал капитальных наружных стен на время строительства объекта;

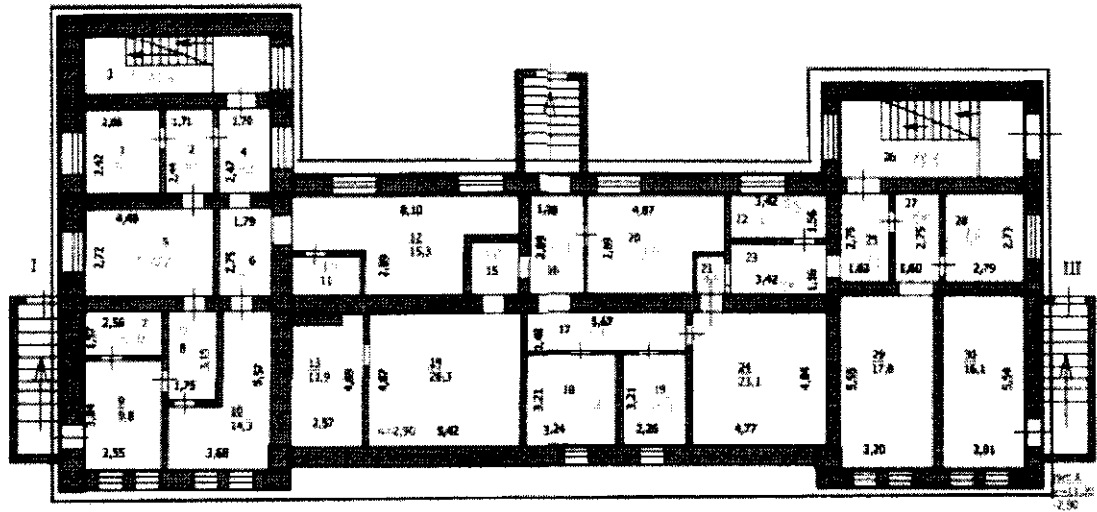
- фасады выполнены в открытом керамическом кирпиче, с высокой декоративной насыщенностью.

# СИТУАЦИОННЫЙ ПЛАН местоположение объекта



ПЛАН-СХЕМА ПРЕДМЕТА ОХРАНЫ

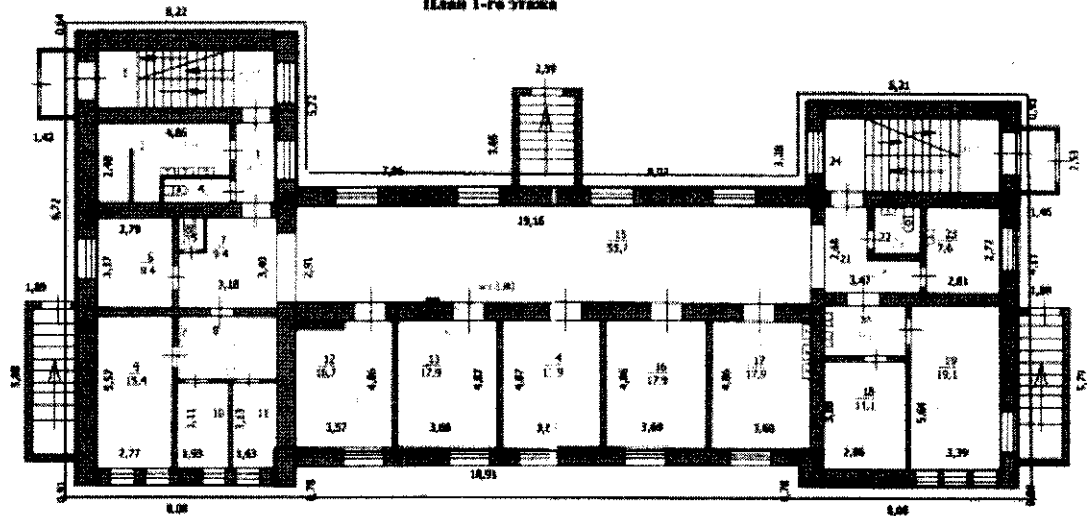
План цокольного этажа



- объемно-пространственное решение на время строительства объекта, материал стен
- композиция и архитектурно-художественное оформление фасадов

ПЛАН-СХЕМА ПРЕДМЕТА ОХРАНЫ

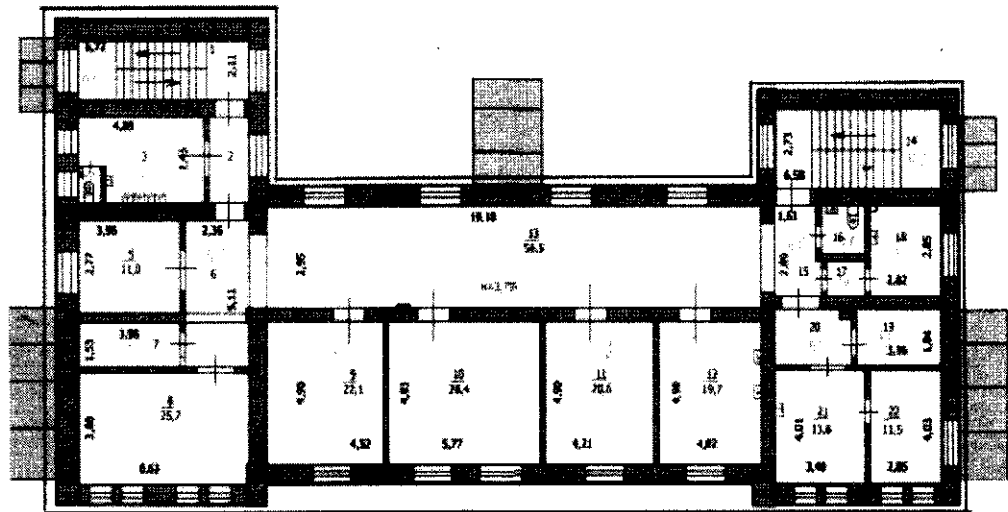
План 1-го этажа



- объемно-пространственное решение на время строительства объекта, материал стен
- композиция и архитектурно-художественное оформление фасадов

ПЛАН-СХЕМА ПРЕДМЕТА ОХРАНЫ

План 3-го этажа



объемно-пространственное решение на время строительства объекта, материал стен



композиция и архитектурно-художественное оформление фасадов