



**АДМИНИСТРАЦИЯ КУРСКОЙ ОБЛАСТИ**

**КОМИТЕТ ПО ОХРАНЕ ОБЪЕКТОВ КУЛЬТУРНОГО НАСЛЕДИЯ  
КУРСКОЙ ОБЛАСТИ**

**П Р И К А З**

от 26.04.2022

№ 05.4-08/466

г. Курск

**Об утверждении предмета охраны объекта культурного наследия  
регионального значения «Поликлиника УВД», 1950–е гг.,  
расположенного по адресу:  
Курская область, г. Курск, ул. Гоголя, д. 5**

В соответствии с Федеральным законом от 25 июня 2002 года № 73-ФЗ «Об объектах культурного наследия (памятниках истории и культуры) народов Российской Федерации», Положением о комитете по охране объектов культурного наследия Курской области, утвержденным постановлением Губернатора Курской области от 15.09.2020 № 274-пг, ПРИКАЗЫВАЮ:

1. Утвердить прилагаемый предмет охраны объекта культурного наследия регионального значения «Поликлиника УВД», 1950–е гг., расположенного по адресу: Курская область, г. Курск, ул. Гоголя, д. 5.

2. Контроль за исполнением настоящего приказа возложить на начальника отдела разрешительной документации и учета объектов культурного наследия комитета по охране объектов культурного наследия Курской области А.И. Куткову.

3. Приказ вступает в силу со дня его подписания.

Председатель комитета

И.А. Мусьял

УТВЕРЖДЕН  
приказом комитета по охране  
объектов культурного наследия  
Курской области  
от 26.04.2022 № 05.4-08/466

### ПРЕДМЕТ ОХРАНЫ

**объекта культурного наследия регионального значения  
«Поликлиника УВД», 1950–е гг., расположенного по адресу:  
Курская область, г. Курск, ул. Гоголя, д. 5**

#### **Градостроительные характеристики:**

местоположение в структуре Центрального округа города Курск. Расположение объекта с отступом от красных линий ул. Гоголя и ул. Ленина, размещение здания в глубине квартала, ограниченного улицами: Павлова, Ленина, Гоголя, Радищева;

объемно-пространственные габариты и силуэт исторической части объекта (на 1958 г.).

#### **Объемно-пространственные характеристики:**

объемно-пространственная композиция исторической части объекта (на 1958 г.), с характерными особенностями для неоклассической советской архитектуры: симметрия, иерархичная структура объемов и композиционных осей здания, масштабность, исторические примененные пропорции и модули;

сложной конфигурации в плане здание, близкой по форме к «Н» – образному, основу которого составляет здание 1958 г., сформированного центральным корпусом и двумя боковыми крыльями (восточного и западного);

высотные отметки исторической части здания (на 1958 г.), количество надземных этажей (3), а также цокольный этаж/подвал.

#### **Конструктивные характеристики:**

конструкция ленточного фундамента (уточняется по результатам изыскательских исследований);

конструкция (тип, местоположение, конфигурация) и материал (кирпич) капитальных стен исторической части (на 1958 г.) объекта (уточняется по результатам реставрационных и лабораторных исследований);

высотные отметки перекрытий исторической части (на 1958 г.) объекта;

конструкция, конфигурации и габариты кровли исторической части объекта (на 1958 г.): сложная вальмовая крыша с деревянной стропильной системой. Материал кровельного покрытия – металл, тип – фальцевая

кровля (уточняется по результатам изыскательских исследований);  
надкровельные элементы: слуховые окна на 1958 г.;

пространственное расположение исторических вертикальных коммуникаций исторической части (на 1958 г.) объекта.

**Пространственно-планировочные характеристики:**

пространственно-планировочная структура исторической части (на 1958 г.) объекта в пределах капитальных стен, расположение лестничных клеток. Комбинированная коридорная планировочная система здания.

**Архитектурно-художественные характеристики:**

общее композиционное решение и архитектурно-художественное оформление фасадов исторической части объекта (на 1958 г.) в стилистике характерной для неоклассики середины XX в. Форма, материал и техника исполнения цокольной части объекта. Расположение, габариты, конфигурация оконных и дверных проемов (прямоугольные проемы), в том числе выходов на лоджии, вентиляционные отверстия. Характер и материал отделки фасадов: облицовка стен основных объемов здания; оштукатуренные («под легкий набрызг») и окрашенные: цоколь, фасады, центральный портик, лоджии, венчающие и междуэтажный карнизы, и декоративные элементы фасадов. Историческое колористическое решение фасадов, исполненное в серо-бежевых оттенках (уточняется по результатам реставрационных и лабораторных исследований). Междуэтажный карниз, проходящий по периметру исторической части здания (1958 г.) между 1-м и 2-м этажами. Многопрофильный венчающий карниз большого выноса с рядом дентикул, проходящий по периметру исторической части здания (1958 г.); широкий фриз без элементов декора по периметру исторической части здания (1958 г.) над оконными проемами 3-го этажа; тянутый валик цокольной части, штукатурка под руст цокольной части; месторасположение подпорных стенок.

**Композиция главного южного фасада центральной исторической части (1958 г.) объекта:**

оформление 1-го этажа штукатуркой под руст; объемная композиция центрального ризалита: трехэтажный надземный объем с четырёх-колонным двухэтажным портиком с лоджиями (на 2-м и 3-м этажах) с фронтоном, обрамлённым карнизом с рядами дентикул. Габариты, расположение, форма, материал и техника исполнения элементов и декора портика: колонн с иониками на капителях; с лепным декором советской тематики – медальонами чаши Гигиен (одним из символов медицины в СССР) на верхних частях стволов колонн, частей антаблемента (простого фриза, карниза); плоскими пилястрами центрального портика (4 шт.); ограждения в виде металлической решётки ограждения с рисунком геометрического характера (кольца, соединенные вертикальными стержнями) с медальонами с чашами Гигиен; пристенно-потолочные карнизы с кессонами на 2-м, 3-м этажах портика; оформление портала парадного входа центрального ризалита с

завершением в виде сандриика; широкий фриз без элементов декора по над оконными проемами 3-го этажа; месторасположение и габариты внешней лестницы центрального входа на 1958 г.; подоконные многопрофильные полочки; тянутый валик цокольной части, штукатурка под руст цокольной части; местоположение, планировочные высотные отметки фасада, как несущей и ограждающей конструкции на 1958 г.

**Композиция южных фасадов, восточного фасада западного крыла и западного фасада восточного крыла исторической части объекта (1958 г.) с лоджиями на 2-м и 3-м этажах:**

оформление 1-го этажа штукатуркой под руст; тянутый валик цокольной части, штукатурка под руст цокольной части; габариты, месторасположение, форма, материал и техника исполнения лоджий с ограждениями в виде металлической решётки с рисунком геометрического характера (кольца, соединенные вертикальными стержнями) с медальонами с чашами Гигиен, угловая колонна с лепным декором советской тематики – медальонами чаши Гигиен и плоские пилястры по бокам с иониками на капителях; пристенно-потолочные карнизы на 2-м, 3-м этажах; междуэтажный многопрофильный карниз, между 1-м и 2-м этажами; многопрофильный венчающий карниз большого выноса с рядом дентикул; широкий фриз без элементов декора по над оконными проемами 3-го этажа; подоконные многопрофильные полочки; местоположение, планировочные высотные отметки фасада, как несущей и ограждающей конструкции на 1958 г.

**Композиция западного фасада западного крыла исторической части объекта (1958 г.):**

оформление 1-го этажа и цокольной части штукатуркой под руст. Композиционное построение фасадов в 7 световых осей; междуэтажный многопрофильный карниз между 1-м и 2-м этажами; многопрофильный венчающий карниз большого выноса с рядом дентикул; широкий фриз без элементов декора по над оконными проемами 3-го этажа; подоконные многопрофильные полочки; местоположение, планировочные высотные отметки фасада, как несущей и ограждающей конструкции на 1958 г.

**Композиция восточного фасада восточного крыла исторической части Объекта (1958 г.):**

оформление 1-го этажа и цокольной части штукатуркой под руст; тянутый валик цокольной части восточного фасада восточного крыла исторической части объекта; композиционное построение фасадов в 7 световых осей. Междуэтажный многопрофильный карниз; многопрофильный венчающий карниз большого выноса с рядом дентикул; широкий фриз без элементов декора по над оконными проемами 3-го этажа; подоконные многопрофильные полочки; местоположение, планировочные высотные отметки фасада, как несущей и ограждающей конструкции на 1958 г.

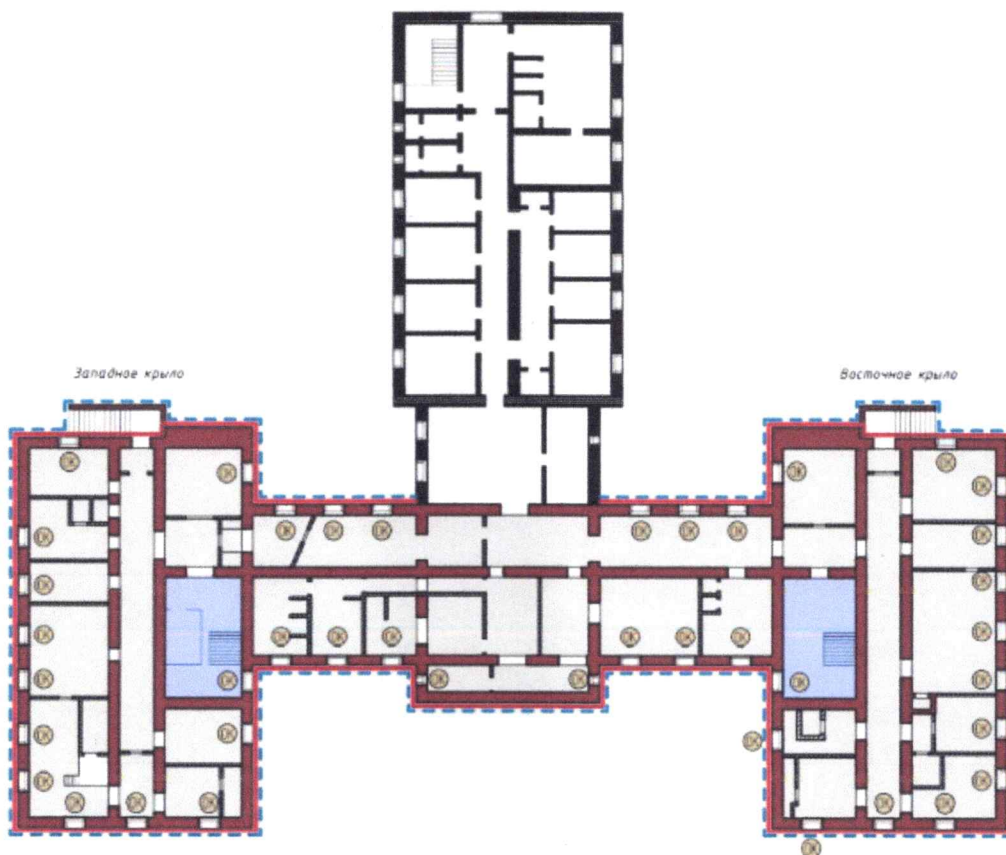
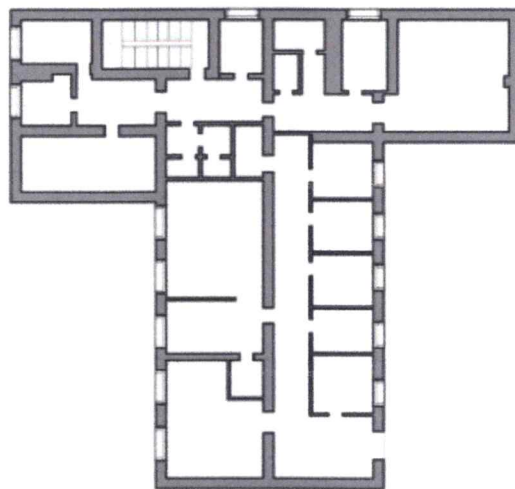
**Композиция северных фасадов восточного и западного крыльев исторической части (1950-е гг.) объекта, композиция западного фасада**

**восточного крыла и восточного фасада западного крыла исторической части (1958 г.) объекта, обращенных во внутреннюю дворовую территорию:**







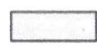

оформление 1-го этажа, цокольной части штукатуркой под руст; тянутый валик цокольной части; композиционное построение фасадов в 7 световых осей в разных плоскостях; междуэтажный многопрофильный карниз между 1-м и 2-м этажами; многопрофильный венчающий карниз большого выноса с рядом дентикул; широкий фриз без элементов декора по над конными проемами 3-го этажа; подоконные многопрофильные полочки; оформление перспективных порталов дверных проемов, сандрики над порталами, месторасположение и форма крылец со ступенями у дверного портала на 1958 г.; пары полуколонн с иониками на капителях, вплотную примыкающих к стене, которые поддерживают части антаблементов (фриза, карниза); местоположение, планировочные высотные отметки фасада как несущей и ограждающей конструкции на 1958 г.

Схемы предмета охраны объекта культурного наследия регионального значения «Поликлиника УВД», 1950–е гг., расположенного по адресу:  
Курская область, г. Курск, ул. Гоголя, д. 5

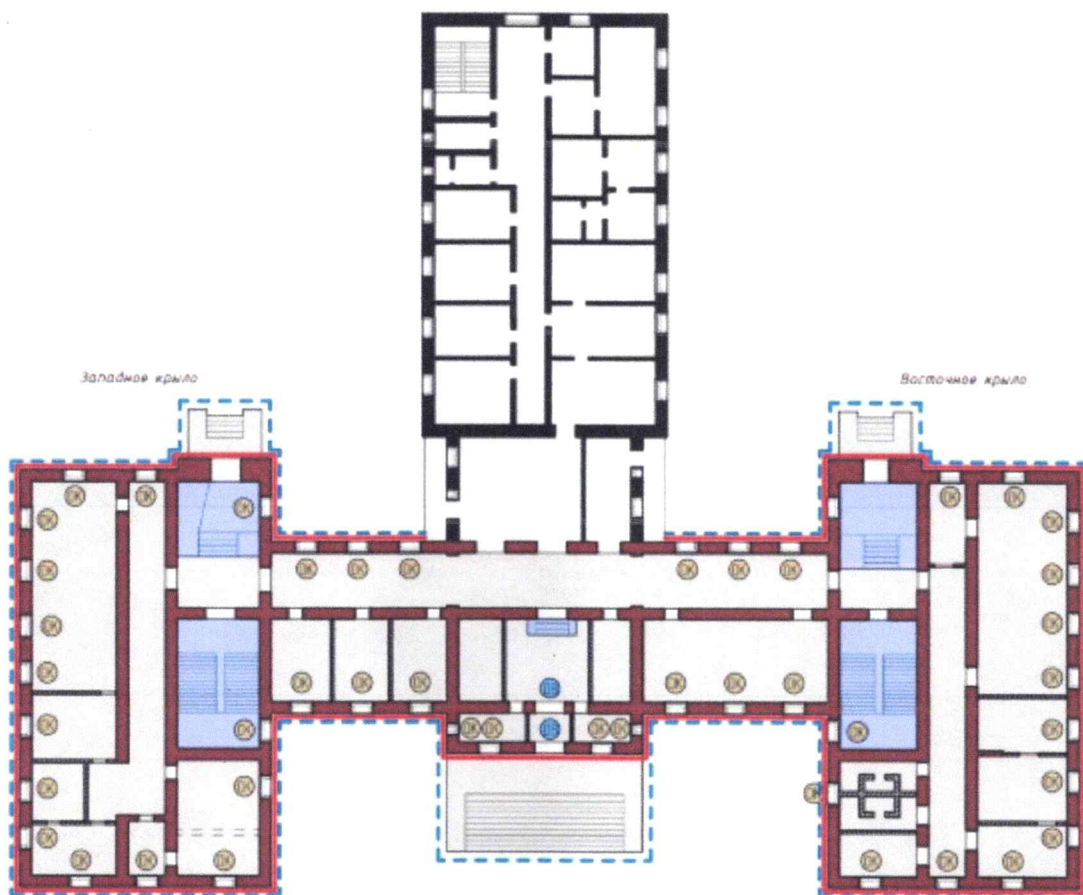
План-схема подвального этажа







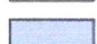
Условные обозначения:





- |   |   |  |   |
|---|---|--|---|
|  | - Объемно-пространственная композиция. Габариты здания                          |  | - Ценный исторический оконный проем (конфигурация, размеры, расположение) |
|  | - Композиционное решение и архитектурно-художественное оформление фасадов       |  | - Новый корпус 1978 г.  |
|  | - Историческая конфигурация, конструкция и материал капитальных стен на 1958 г. |  | - Новый корпус 2005 г.  |
|  | - Пространственно-планировочная структура в пределах капитальных стен           |  |   |
|  | - Расположение лестничных клеток  |  |   |

План-схема первого этажа

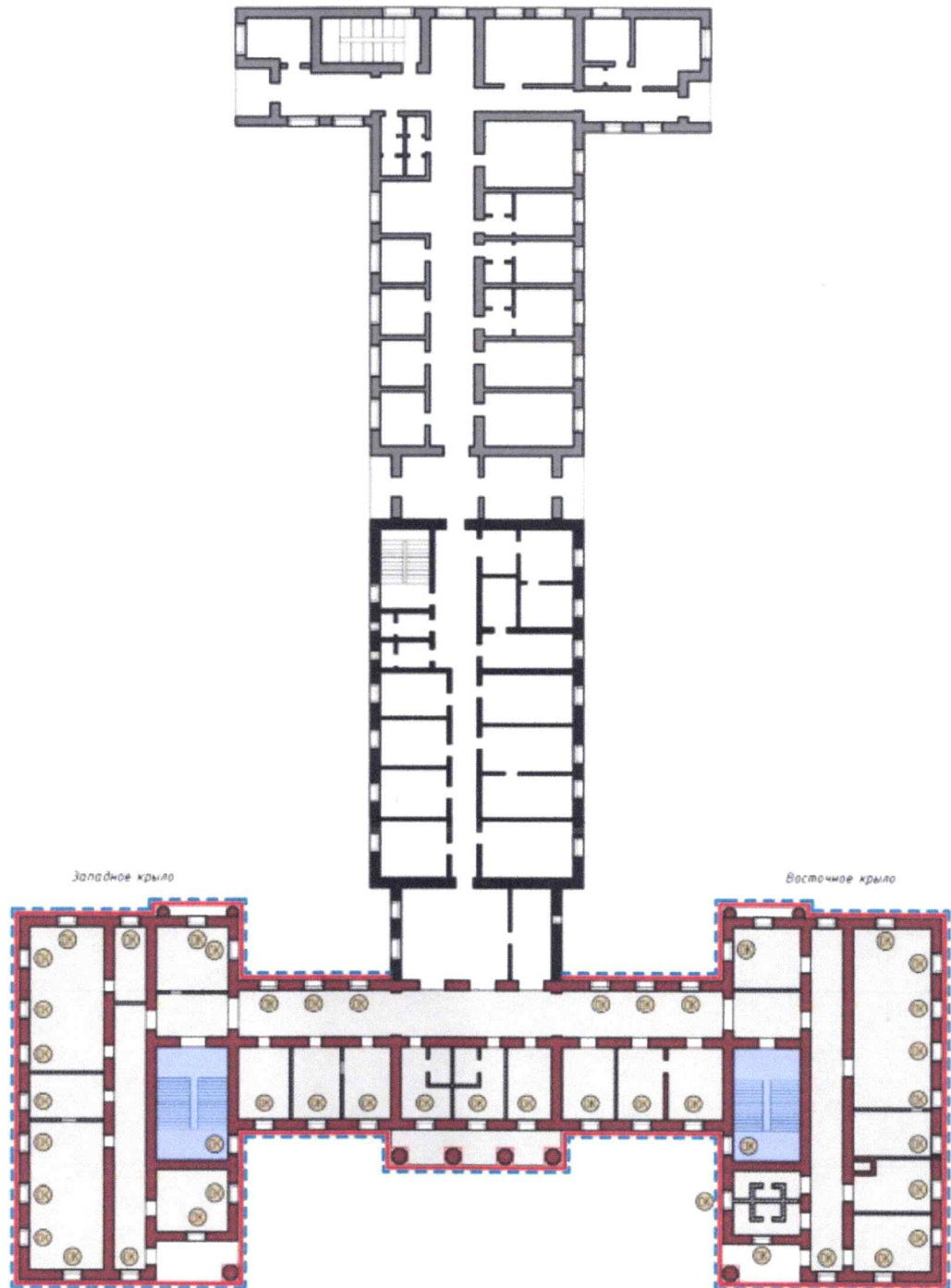


Условные обозначения:







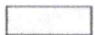

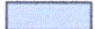
-  - Объемно-пространственная композиция. Габариты здания
-  - Композиционное решение и архитектурно-художественное оформление фасадов
-  - Историческая конфигурация, конструкция и материал капитальных стен на 1958 г.
-  - Пространственно-планировочная структура в пределах капитальных стен
-  - Расположение лестничных клеток

-  - Ценный исторический оконный проем (конфигурация, размеры, расположение)
-  - Ценный исторический дверной проем (конфигурация, размеры, расположение)
-  - Новый корпус 1978 г.
-  - Новый корпус 2005 г.

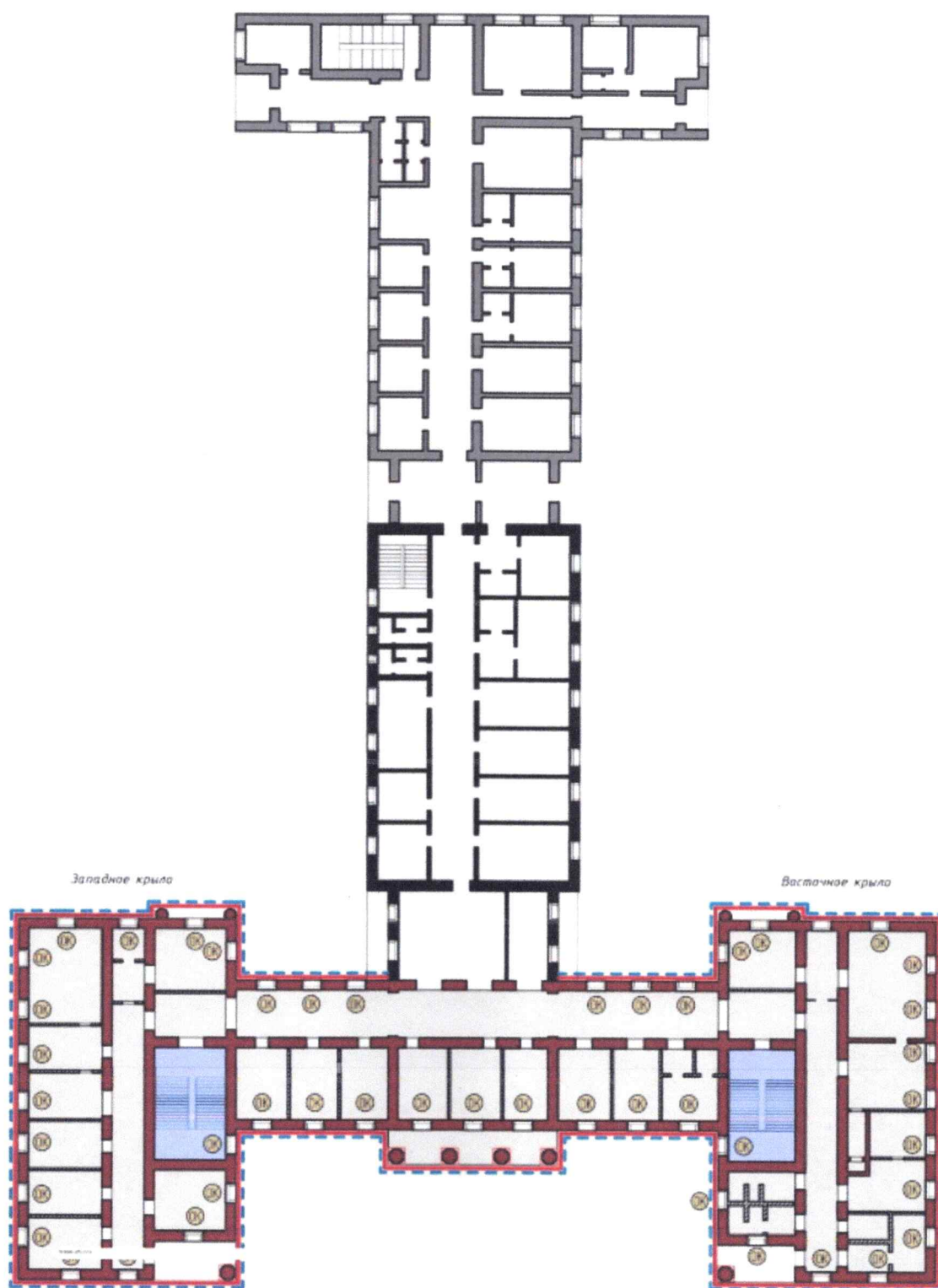
План-схема второго этажа












Условные обозначения:

- |   |   |  |   |
|---|---|--|---|
|  | - Объемно-пространственная композиция. Габариты здания                          |  | - Ценный исторический оконный проем (конфигурация, размеры, расположение) |
|  | - Композиционное решение и архитектурно-художественное оформление фасадов       |  | - Новый корпус 1978 г.  |
|  | - Историческая конфигурация, конструкция и материал капитальных стен на 1958 г. |  | - Новый корпус 2005 г.  |
|  | - Пространственно-планировочная структура в пределах капитальных стен           |  | - Ценные исторические колонны   |
|  | - Расположение лестничных клеток  |  |   |

План-схема третьего этажа



Условные обозначения:

- |   |   |  |   |
|---|---|--|---|
|  | - Объемно-пространственная композиция. Габариты здания                          |  | - Ценный исторический оконный проем (конфигурация, размеры, расположение) |
|  | - Композиционное решение и архитектурно-художественное оформление фасадов       |  | - Новый корпус 1983 г.  |
|  | - Историческая конфигурация, конструкция и материал капитальных стен на 1958 г. |  | - Новый корпус 2003 г.  |
|  | - Пространственно-планировочная структура в пределах капитальных стен           |  | - Ценные исторические колонны   |
|  | - Расположение лестничных клеток  |  |   |