



**КОМИТЕТ ПО ОХРАНЕ ОБЪЕКТОВ КУЛЬТУРНОГО НАСЛЕДИЯ
КУРСКОЙ ОБЛАСТИ**

П Р И К А З

от 03.02.2023

№ 05.3-08/86

г. Курск

**Об утверждении предмета охраны объекта культурного наследия
регионального значения «Дом жилой», кон. XIX – нач. XX вв.,
расположенного по адресу: Курская область, Рыльский район,
город Рыльск, улица Розы Люксембург, дом 10**

В соответствии с Федеральным законом от 25 июня 2002 года № 73-ФЗ «Об объектах культурного наследия (памятниках истории и культуры) народов Российской Федерации», Положением о комитете по охране объектов культурного наследия Курской области, утвержденным постановлением Губернатора Курской области от 15.09.2020 № 274-пг, ПРИКАЗЫВАЮ:

1. Утвердить прилагаемый предмет охраны объекта культурного наследия регионального значения «Дом жилой», кон. XIX – нач. XX вв., расположенного по адресу: Курская область, Рыльский район, город Рыльск, улица Розы Люксембург, дом 10.

2. Контроль за исполнением настоящего приказа возложить на начальника управления разрешительной документации и учета объектов культурного наследия комитета по охране объектов культурного наследия Курской области А.И. Куткову.

3. Приказ вступает в силу со дня его подписания.

И.о. председателя комитета

А.Ю. Потанин

УТВЕРЖДЕН
приказом комитета по охране
объектов культурного наследия
Курской области
от 03.02.2013 № 05.3-08/86

ПРЕДМЕТ ОХРАНЫ
объекта культурного наследия регионального значения
«Дом жилой», кон. XIX – нач. XX вв., расположенного по адресу:
Курская область, Рыльский район, город Рыльск,
улица Розы Люксембург, дом 10

Градостроительные характеристики объекта:

местоположение и градостроительные характеристики здания кон. XIX – нач. XX вв., его роль в композиционно-планировочной структуре исторического центра г. Рыльск; градостроительная роль в формировании фронта застройки улицы Розы Люксембург.

Архитектурные и объемно-пространственные характеристики, конструктивные элементы объекта:

объемно-пространственная композиция одноэтажного здания кон. XIX – нач. XX вв. с высоким цоколем прямоугольного объема, перекрытого скатной кровлей (памятник располагается на достаточно заметном склоне и за счет этого высота его цокольной части меняется от небольшого цоколя с западной стороны, до фактически полноценного первого этажа – с восточной стороны);

капитальные стены кон. XIX – нач. XX вв., их конструкция и материал: кирпич, древесина (цокольная часть сложена из кирпича, первый этаж строения – бревенчатый с кирпичной облицовкой – уточняется в процессе проведения комплексных научных исследований и осуществления производства реставрационных работ);

объемно-планировочное решение здания в редакции кон. XIX – нач. XX вв. в пределах капитальных стен и перекрытий (без учета поздних пристроек с северной стороны);

крыша здания в редакции кон. XIX – нач. XX вв. с слуховым окном, ее конструкция, конфигурация, материал, характер кровельного покрытия и стропильной системы, в том числе высотные отметки по венчающему карнизу и коньку кровли;

композиционное решение оформление фасадов здания в редакции кон. XIX – нач. XX вв., включая размер, форму, местоположение и оформление оконных и дверных проемов, включая заложенные проемы;

архитектурно-художественное оформление фасадов здания в редакции кон. XIX – нач. XX вв., выполненных из кирпича, и выдержанных в стилистике эклектизма, включающее: симметричную

композицию архитектурного убранства центрального (южного) фасада, прямоугольные оконные проемы с лучковым завершением; объемные наличники, повторяющие форму проемов, в том числе многоуровневые подоконные полочки с кронштейнами в уровне первого этажа, замковые камни; декоративные карнизы (сандрики) над оконными проемами; кирпичный поясok над оконными проемами вдоль всей плоскости фасада, над ним расположен профиль венчающего карниза, декорированный рядом «сухариков»; межэтажный карниз, выполненный из двух выступающих рядов кирпичей; подчеркнутые углы здания пилястрами с полочками и валиками – на уровне первого этажа пилястры – двойные, сложные, с украшением в виде профилированных поясков, находящихся на высоте нижней границы оконных проемов; пилястры, аналогичные угловым, разделяют центральный фасад на три сегмента; лопатки цокольной части здания – гладкие; декоративная прямоугольная филенка под оконным проемом по центру главного фасада (по ул. Р. Люксембург); композиционное решение цоколя и архитектурно-художественное оформление оконных проемов в уровне цокольного этажа (уточняются в процессе проведения комплексных научных исследований и осуществления производства реставрационных работ);

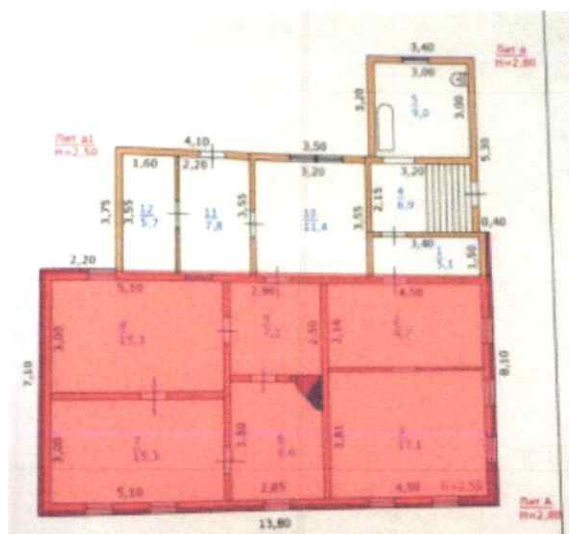
способ и вид отделки фасадов в редакции кон. XIX – нач. XX вв.: естественная кирпичная кладка; способ и вид отделки цоколя (определяется в процессе проведения комплексных научных исследований и осуществления производства реставрационных работ);

оконные и дверные столярные заполнения в редакции кон. XIX – нач. XX вв., их материал, рисунок расстекловки (уточняется в процессе проведения комплексных научных исследований и осуществления производства реставрационных работ).

Текстовое описание особенностей	Фотографическое изображение особенностей
Градостроительные характеристики объекта:	
<p>- местоположение и градостроительные характеристики здания кон. XIX - нач. XX вв., его роль в композиционно-планировочной структуре исторического центра г. Рыльск; градостроительная роль в формировании фронта застройки улицы Розы Люксембург.</p>	
Архитектурные и объемно-пространственные характеристики, конструктивные элементы объекта:	
<p>- объемно-пространственная композиция одноэтажного здания кон. XIX - нач. XX вв. с высоким цоколем прямоугольного объема, перекрытого скатной кровлей (памятник располагается на достаточно заметном склоне и за счет этого высота его цокольной части меняется от небольшого цоколя с западной стороны, до фактически полноценного первого этажа – с восточной стороны);</p>	
<p>- капитальные стены кон. XIX - нач. XX вв., их конструкция и материал: кирпич, древесина (цокольная часть сложена из кирпича, первый этаж строения – бревенчатый с кирпичной облицовкой - уточняется в процессе проведения комплексных научных исследований и осуществления производства реставрационных работ);</p>	
<p>- объемно-планировочное решение</p>	

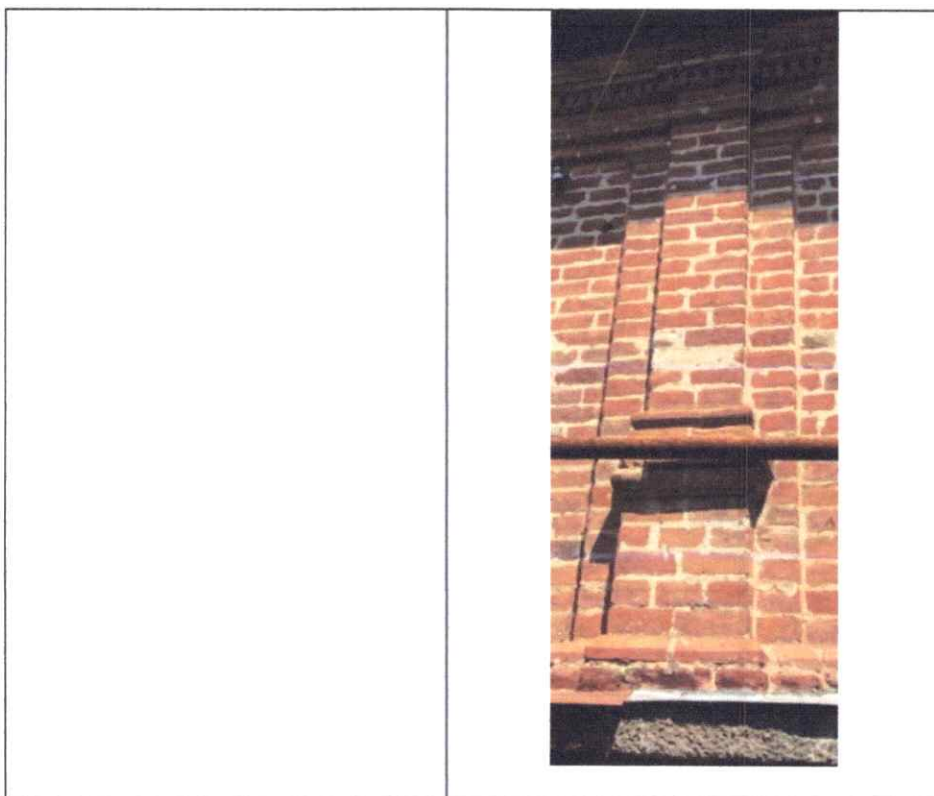
здания в редакции кон. XIX - нач. XX вв.
в пределах капитальных стен и
перекрытий (без учета поздних
пристроек с северной стороны);

10

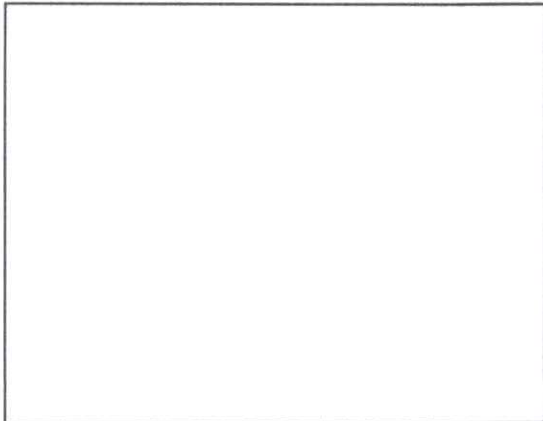


<p>- крыша здания в редакции кон. XIX - нач. XX вв. с слуховым окном, ее конструкция, конфигурация, материал, характер кровельного покрытия и стропильной системы, в том числе высотные отметки по венчающему карнизу и коньку кровли;</p>	
<p>- композиционное решение оформление фасадов здания в редакции кон. XIX - нач. XX вв., включая размер, форму, местоположение и оформление оконных и дверных проемов, включая заложенные проемы;</p> <p>- архитектурно-художественное оформление фасадов здания в редакции кон. XIX - нач. XX вв., выполненных из кирпича, и выдержанных в стилистике эклектизма, включающее: симметричную композицию архитектурного убранства центрального (южного) фасада, прямоугольные оконные проемы с лучковым завершением; объемные наличники, повторяющие форму проемов, в том числе многоуровневые подоконные полочки с кронштейнами в уровне первого этажа, замковые камни; декоративные карнизы (сандрики) над оконными проемами; кирпичный поясok над оконными проемами вдоль всей плоскости фасада, над ним расположен профиль венчающего карниза, декорированный рядом «сухариков»; межэтажный карниз, выполненный из двух выступающих рядов кирпичей; подчеркнутые углы здания пилястрами с полочками и валиками - на уровне первого этажа пилястры – двойные, сложные, с украшением в виде профилированных поясков, находящихся на высоте нижней границы оконных проемов; пилястры, аналогичные угловым, разделяют центральный фасад на три сегмента; лопатки цокольной</p>	  

части здания – гладкие; декоративная прямоугольная филенка под оконным проемом по центру главного фасада (по ул. Р. Люксембург); композиционное решение цоколя и архитектурно-художественное оформление оконных проемов в уровне цокольного этажа (уточняются в процессе проведения комплексных научных исследований и осуществления производства реставрационных работ);







- способ и вид отделки фасадов в редакции кон. XIX - нач. XX вв.: естественная кирпичная кладка; способ и вид отделки цоколя (определяется в процессе проведения комплексных научных исследований и осуществления производства реставрационных работ);

- оконные и дверные столярные заполнения в редакции кон. XIX - нач. XX вв., их материал, рисунок расстекловки (уточняется в процессе проведения комплексных научных исследований и осуществления производства реставрационных работ).

