



АДМИНИСТРАЦИЯ КУРСКОЙ ОБЛАСТИ

КОМИТЕТ ПО ОХРАНЕ ОБЪЕКТОВ КУЛЬТУРНОГО НАСЛЕДИЯ
КУРСКОЙ ОБЛАСТИ

П Р И К А З

от 14.04.2022

№ 05.4-08/401

г. Курск

**Об утверждении предмета охраны объекта культурного наследия
регионального значения «Ансамбль усадьбы священника Ивана
Беловодского», вторая половина XIX в., расположенного по адресу:
Курская область, город Суджа, улица 1 Мая, дом 14, дом 14 а**

В соответствии с Федеральным законом от 25 июня 2002 года № 73-ФЗ «Об объектах культурного наследия (памятниках истории и культуры) народов Российской Федерации», Положением о комитете по охране объектов культурного наследия Курской области, утвержденным постановлением Губернатора Курской области от 15.09.2020 № 274-пг, ПРИКАЗЫВАЮ:

1. Утвердить прилагаемый предмет охраны объекта культурного наследия регионального значения «Ансамбль усадьбы священника Ивана Беловодского», вторая половина XIX в., расположенного по адресу: Курская область, город Суджа, улица 1 Мая, дом 14, дом 14 а.

2. Контроль за исполнением настоящего приказа возложить на начальника отдела разрешительной документации и учета объектов культурного наследия комитета по охране объектов культурного наследия Курской области А.И. Куткову.

3. Приказ вступает в силу со дня его подписания.

Председатель комитета

И.А. Мусьял

УТВЕРЖДЕН
приказом комитета по охране
объектов культурного наследия
Курской области
от 14.04.2022 № 05.4-08/401

ПРЕДМЕТ ОХРАНЫ

**объекта культурного наследия регионального значения
«Ансамбль усадьбы священника Ивана Беловодского»,
вторая половина XIX в., расположенного по адресу:
Курская область, город Суджа, улица 1 Мая, дом 14, дом 14 а**

Историческая ценность:

достаточная сохранность и узнаваемость изначального облика бывшего ансамбля усадьбы священника Иоанна Беловодского в составе двух усадебных зданий и ворот в ряду исторической застройки города.

Градостроительная охрана:

местоположение объекта, градостроительные характеристики ансамбля, его роль в композиционно-планировочной структуре квартала, визуальные связи объекта. Территория объекта. Расположение и габариты зданий ансамбля.

Ценным ансамблевым значением объекта является взаимосвязь в пределах его визуальных связей с окружающей сохранившейся исторической застройкой городского квартала.

Архитектурная охрана:

Объёмно-пространственная композиция на время строительства объектов:

в пределах капитальных стен;

габариты и высотные характеристики в уровне подвала, 1-го этажа и кровли усадебных зданий и на высоту ворот;

параметры объектов: в пределах габаритов фундаментов и наружных несущих стен, объёмов объектов по наружным стенам на высоту всех уровней (подвал, этажи, вальмовая кровля);

тип и формы кровли;

сводчатая система перекрытий подвалов.

Композиция и архитектурно-художественное решение фасадов в целом и отдельных их деталей на время строительства объектов:

композиционное решение фасадов зданий;

композиционное решение фасадов ворот (уточняется в процессе реставрационных исследований);

расположение, ритм, габариты, конфигурация оконных и дверных проемов;

декоративное оформление фасадов – в открытой кирпичной кладке, кирпичный декор.

Конструкции и строительные материалы:

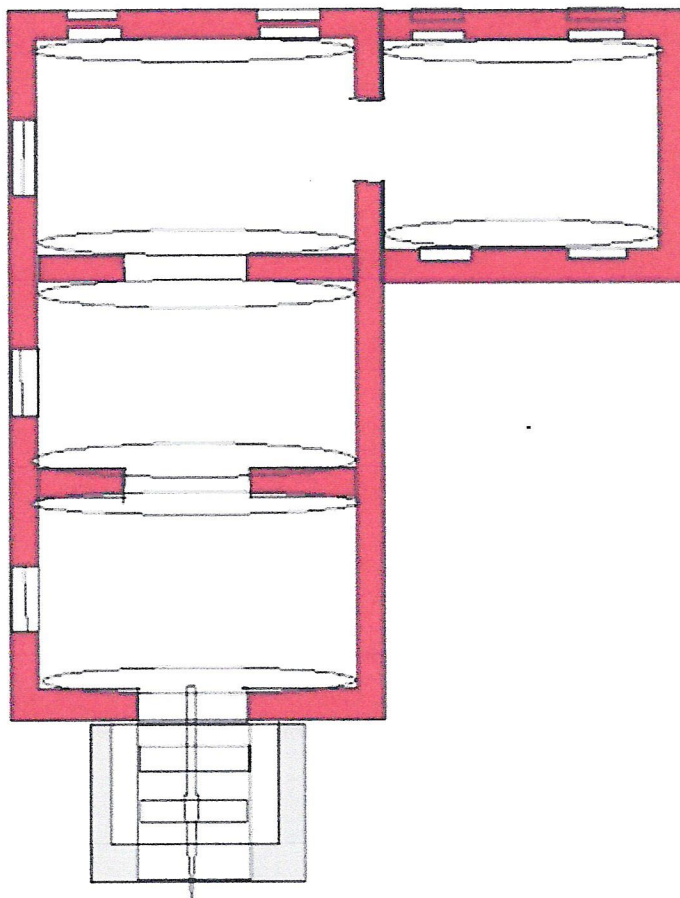
конструкции и материал капитальных наружных стен на время строительства объекта – открытая кирпичная кладка;


сводчатая система кирпичных перекрытий подвалов.

ПРЕДМЕТ ОХАРНЫ

Усадебный дом священника Ивана Беловодского
(ул. 1 Мая, д. 14)

План-схема подвала



 объемно-пространственное и планировочное решение, материал стен и сводов кирпич, тип сводов - коробовый

План-схема предмета охраны и состав ансамбля



Ансамбль усадьбы священника Ивана Беловодского

по адресу: Россия, Курская область, Суджанский район, г. Суджа, ул. 1 Мая, д. 14, д. 14а



1. Усадебный дом священника Ивана Беловодского (ул. 1 Мая, 14)
1. Усадебный дом священника Ивана Беловодского с воротами (ул. 1 Мая, 14а)



Условные обозначения:

-  объект культурного наследия
-  граница территории объекта культурного наследия

ПРЕДМЕТ ОХРАНЫ:

-  объёмно-пространственное решение
-  композиция и архитектурно-художественное решение фасадов

ПРЕДМЕТ ОХРАНЫ. Графическая часть
Ситуационный план

