



## АДМИНИСТРАЦИЯ КУРСКОЙ ОБЛАСТИ

### КОМИТЕТ ПО ОХРАНЕ ОБЪЕКТОВ КУЛЬТУРНОГО НАСЛЕДИЯ КУРСКОЙ ОБЛАСТИ

### П Р И К А З

от 11.04.2021

№ 01.1-08/134

г. Курск

**Об утверждении предмета охраны объекта культурного наследия регионального значения «Ансамбль усадьбы И.Т. Викторова «Дворец для любимой», 1900-е гг., в составе «Дворец для любимой», партерный фонтан, парковый фонтан, водонапорная башня, кухня с погребом, хозяйственный корпус 1, хозяйственный корпус 2, хозяйственный корпус 3, хозяйственный корпус 4, хозяйственный корпус 5, пруд (Курская область, Кореневский район, село Сафоновка, д. 85)**

В соответствии с Федеральным законом от 25 июня 2002 года № 73-ФЗ «Об объектах культурного наследия (памятниках истории и культуры) народов Российской Федерации», Положением о комитете по охране объектов культурного наследия Курской области, утвержденным постановлением Губернатора Курской области от 15.09.2020 № 274-пг, ПРИКАЗЫВАЮ:

1. Утвердить прилагаемый предмет охраны объекта культурного наследия регионального значения «Ансамбль усадьбы И.Т. Викторова «Дворец для любимой», 1900-е гг., в составе «Дворец для любимой», партерный фонтан, парковый фонтан, водонапорная башня, кухня с погребом, хозяйственный корпус 1, хозяйственный корпус 2, хозяйственный корпус 3, хозяйственный корпус 4, хозяйственный корпус 5, пруд, расположенного по адресу: Курская область, Кореневский район, село Сафоновка, д. 85.

2. Контроль за исполнением настоящего приказа возложить на заместителя начальника отдела государственного надзора комитета по охране объектов культурного наследия Курской области М.Н. Мерзликину.

3. Приказ вступает в силу со дня его подписания.

И.о. председателя комитета

Е.Д. Барыбина

УТВЕРЖДЕН  
приказом комитета по охране  
объектов культурного наследия  
Курской области  
от 21.04.2021 № 01.108/137

### ПРЕДМЕТ ОХРАНЫ

**объекта культурного наследия регионального значения  
«Ансамбль усадьбы И.Т. Викторова «Дворец для любимой», 1900-е гг.,  
в составе «Дворец для любимой», партерный фонтан, парковый  
фонтан, водонапорная башня, кухня с погребом, хозяйственный  
корпус 1, хозяйственный корпус 2, хозяйственный корпус 3,  
хозяйственный корпус 4, хозяйственный корпус 5, пруд  
(Курская область, Кореневский район, село Сафоновка, д. 85)**

Описание предмета охраны:

**Историко-мемориальная ценность:**

датировки всех объектов;

установление личности заказчика и строителя всего усадебного ансамбля – видного общественного деятеля И.Т. Викторова;

значительная узнаваемая сохранность усадебного ансамбля на время его строительства.

**Градостроительная охрана:**

местоположение объекта;

его градостроительные характеристики;

его роль в композиционно-планировочной структуре села Сафоновка;

ландшафтные характеристики;

его раскрытые визуальные связи в окружающем пространстве южной части поселения у пруда с панорамными видами на значительную часть прилегающего поселкового пространства;

территория объекта;

расположение и габариты объектов ансамбля.

**Архитектурная охрана**

**для всего ансамбля зданий:**

**Объёмно-пространственная композиция на время строительства объекта:**

объёмно-пространственные и планировочные решения в пределах капитальных стен и исторических перегородок объектов всего ансамбля;

габариты и высотные характеристики объектов;

параметры объектов: конфигурации объектов в плане, в пределах габаритов фундаментов и наружных несущих стен, объёмов объектов по наружным стенам на высоту всех этажей, высоты этажей.

типы и форма кровель объектов (в основе - двускатная, шатровая);

формы партерного и паркового фонтанов.

### **Композиция и архитектурно-художественное решение фасадов в целом и отдельных их деталей:**

композиция и архитектурно-художественное решение фасадов зданий – в формах неоготической темы раннего модерна начала XX в.;

композиционное решение фасадов здания;

декоративное оформление фасадов;

фасады в открытой кирпичной кладке в один, два, три цвета керамического кирпича (в основе - красный, охра, серый и их оттенки);

расположение, ритм, габариты, конфигурация оконных и дверных проемов;

кованые элементы кровли;

резное деревянное крыльцо главного входа дворца с характером резьбы всех элементов.

### **Конструкции, строительные материалы, техническое оборудование:**

конструкции и материал капитальных наружных и внутренних стен на время строительства объекта (керамический кирпич, в основе цвета - красный, охра, серый и их оттенки);

сводчатые перекрытия: коробовый и «своды монье» цокольного этажа дворца и коробовый свод подвала кухни;

кованые декоративные и ограждающие элементы кровли;

ограждения и навес парадного деревянного крыльца дворца;

система оборудования партерного и паркового фонтанов, выполненных из монолитного железобетона.

### **Интерьеры:**

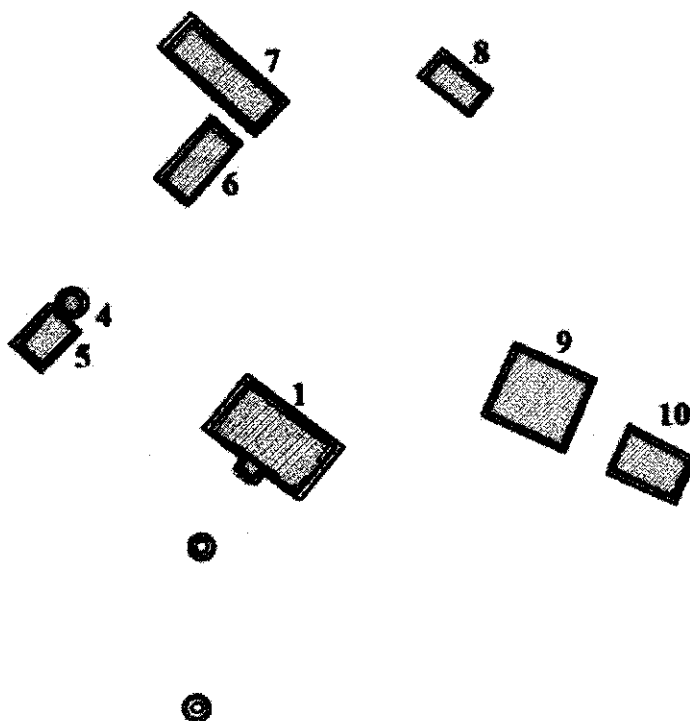
**интерьеры главного дома усадьбы «Дворец для любимой»:**

расположение, ритм, габариты, конфигурация оконных и дверных проёмов; характер рисунка фрагментов паркета 1-го этажа;



лепные карнизные, потолочные тяги и лепные плафоны 1-го, 2-го, 3-го этажей здания.



## ПРЕДМЕТ ОХРАНЫ



### Условные обозначения:

-  - объёмно-пространственные и планировочные решения на время строительства объектов, материал стен, сводчатые перекрытия
-  - композиция и архитектурно-художественное решение фасадов

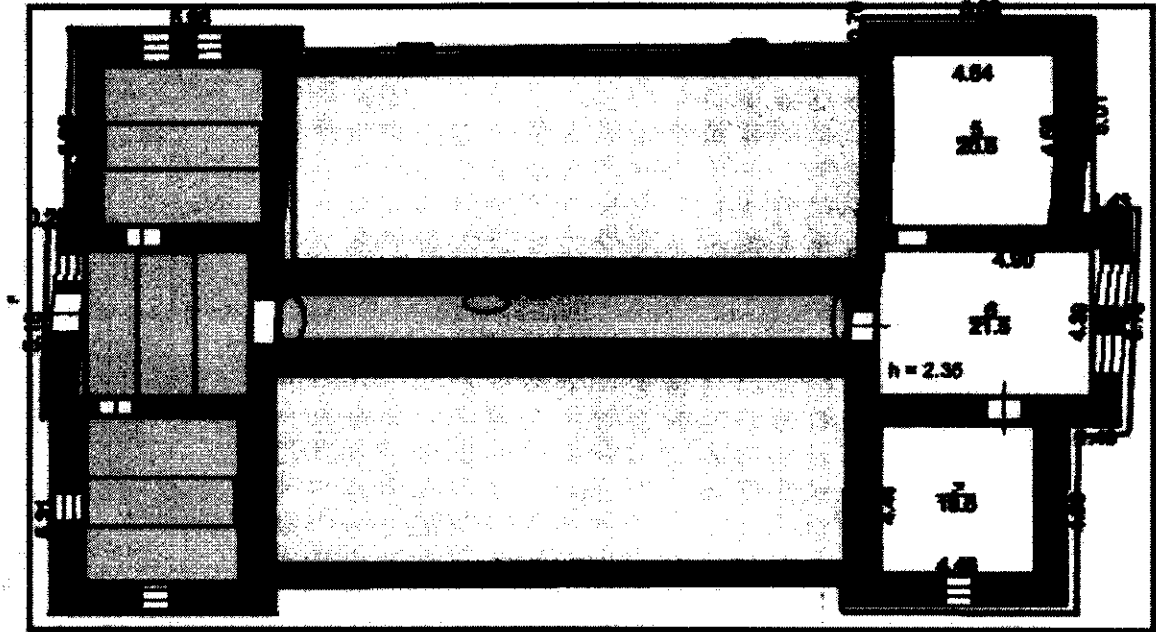
### Ансамбль усадьбы И.Т. Викторова

#### "Дворец для любимой"

1. "Дворец для любимой"
2. Партерный фонтан
3. Парковый фонтан
4. Водонапорная башня
5. Кухня с погребом
6. Хозяйственный корпус 1
7. Хозяйственный корпус 2
8. Хозяйственный корпус 3
9. Хозяйственный корпус 4
10. Хозяйственный корпус 5

**ПРЕДМЕТ ОХРАНЫ**  
**«Дворец для любимой»**

План цокольного этажа



Условные обозначения:



- объемно-пространственное и планировочное решение на время строительства объекта, материал стен и перекрытий



- композиция и архитектурно-художественное решение фасадов



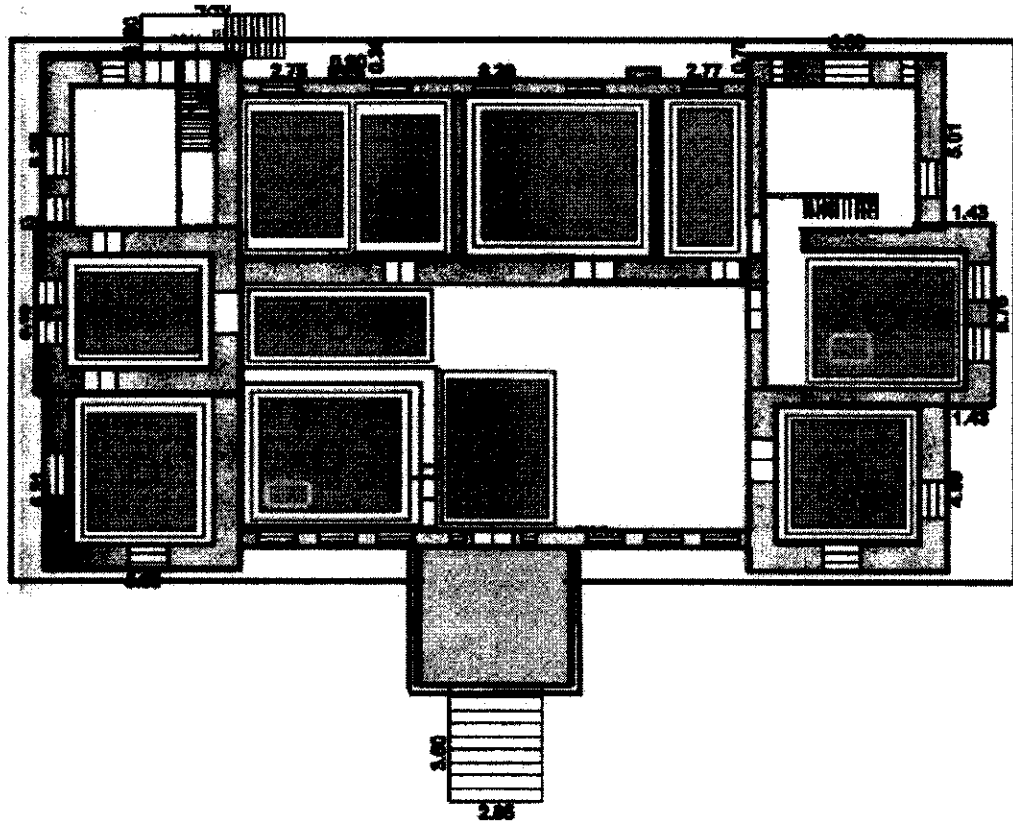
сводчатое перекрытие - коробовый свод



- сводчатое перекрытие - "своды монье"

# ПРЕДМЕТ ОХРАНЫ «Дворец для любимой»

План 1-го этажа



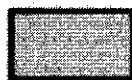
Условные обозначения:



- объемно-пространственное и планировочное решение на время строительства объекта, материал стен и перекрытий



- композиция и архитектурно-художественное решение фасадов



- парадное деревянное крыльцо



ИНТЕРЬЕР:

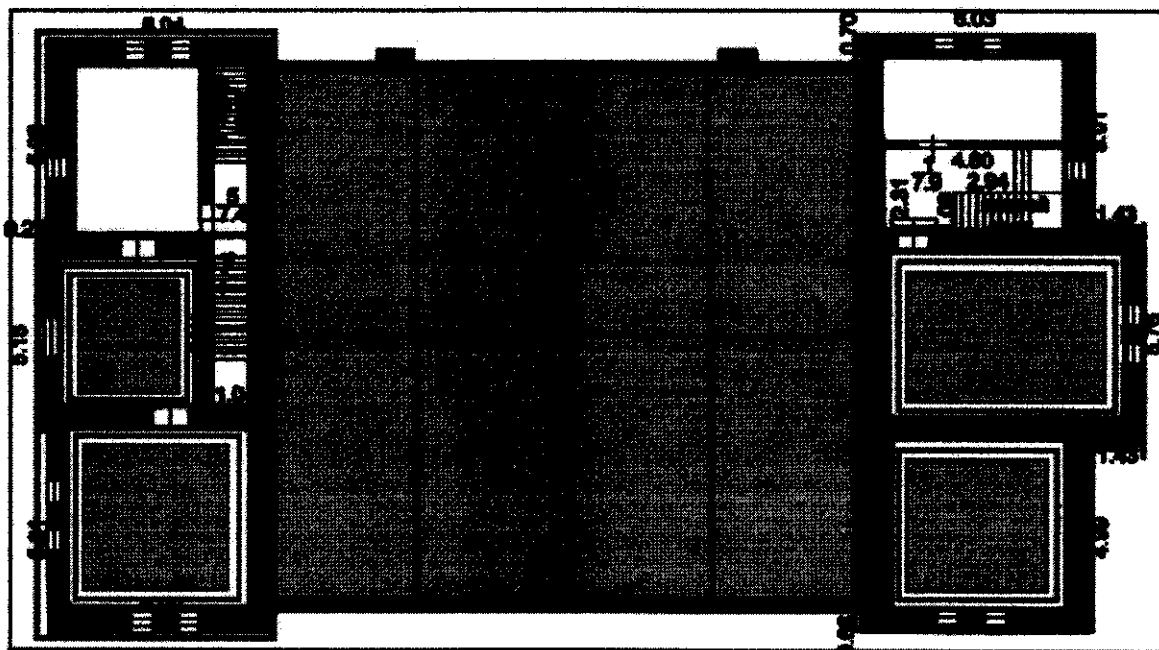
- лепные карнизные и потолочные тяги и лепные плафоны



- фрагменты паркета

**ПРЕДМЕТ ОХРАНЫ**  
**«Дворец для любимой»**

План 2-го этажа



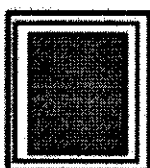
Условные обозначения:



- объемно-пространственное и планировочное решение на время строительства объекта, материал стен и перекрытий



- композиция и архитектурно-художественное решение фасадов

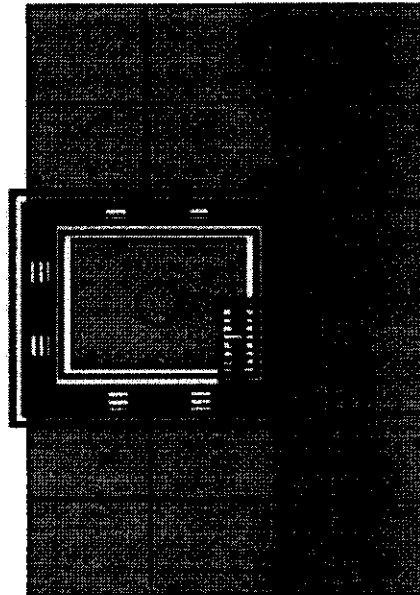


ИНТЕРЬЕР:

- лепные карнизные и потолочные тяги

**ПРЕДМЕТ ОХРАНЫ**  
**«Дворец для любимой»**

План 3-го этажа – башня-донжон



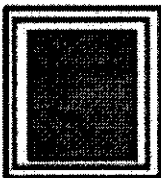
Условные обозначения:



- объёмно-пространственное и планировочное решение на время строительства объекта, материал стен и перекрытий



- композиция и архитектурно-художественное решение фасадов



**ИНТЕРЬЕР:**

- лепные карнизные и потолочные тяги и лепные плафоны