



**КОМИТЕТ ПО ОХРАНЕ ОБЪЕКТОВ КУЛЬТУРНОГО НАСЛЕДИЯ
КУРСКОЙ ОБЛАСТИ**

П Р И К А З

от 30.03.2023

№ 05.3-08/258

г. Курск

**Об утверждении предмета охраны объекта культурного наследия
регионального значения «Здание «Красной гостиницы», 1880-е гг.,
расположенного по адресу: Курская область, Золотухинский район,
местечко Свобода, улица Советская, дом 40, лит. А1**

В соответствии с Федеральным законом от 25 июня 2002 года № 73-ФЗ «Об объектах культурного наследия (памятниках истории и культуры) народов Российской Федерации», Положением о комитете по охране объектов культурного наследия Курской области, утвержденным постановлением Губернатора Курской области от 15.09.2020 № 274-пг, ПРИКАЗЫВАЮ:

1. Утвердить прилагаемый предмет охраны объекта культурного наследия регионального значения «Здание «Красной гостиницы», 1880-е гг., расположенного по адресу: Курская область, Золотухинский район, местечко Свобода, улица Советская, дом 40, лит. А1.

2. Контроль за исполнением настоящего приказа возложить на начальника управления разрешительной документации и учета объектов культурного наследия комитета по охране объектов культурного наследия Курской области А.И. Куткову.

3. Приказ вступает в силу со дня его подписания.

Председатель комитета

И.А. Мусьял

УТВЕРЖДЕН
приказом комитета по охране
объектов культурного наследия
Курской области
от 30.03.2023 № 05.3-08/258

ПРЕДМЕТ ОХРАНЫ

**объекта культурного наследия регионального значения «Здание
«Красной гостиницы», 1880-е гг., расположенного по адресу:
Курская область, Золотухинский район, местечко Свобода,
улица Советская, дом 40, лит. А1**

Градостроительные характеристики объекта:

местоположение и градостроительные характеристики здания XIX в., его роль в композиционно-планировочной структуре мужского монастыря Коренная пустынь.

Объемно-пространственные характеристики, конструктивные элементы объекта:

объемно-пространственная композиция двухэтажного кирпичного здания с высоким подвалом, прямоугольного в плане с габаритами 36,25x16,95 м с пристройкой, перекрытое вальмовой крышей;

капитальные стены в редакции XIX в., их конструкция и материал: кирпич;

материал и тип отделки: фасадные стены из глиняного кирпича, оштукатурены, окрашены;

материал, техника изготовления и характер декоративного оформления элементов: элементы выполнены в технике кирпичной рельефной кладки с последующим наложением штукатурных тяг;

Пространственно-планировочная структура объекта:

местоположение и конструкции; высотные отметки фасадных стен в редакции XIX в., высотные, планировочные отметки и конструкции подвальных, междуэтажных и чердачных перекрытий в редакции XIX в., фиксированное положение лестничной клетки, включая высотные, планировочные отметки и архитектурные конструкции лестниц в редакции I-ой пол. XIX в.;

планировочная схема здания с поэтажным зонированием и фиксированным положением лестницы с междуэтажными площадками;

коридорный тип планировочных связей помещений;

вальмовая крыша здания XIX в, ее конструкция, конфигурация стропильной системы, в том числе высотные отметки по венчающему карнизу и коньку кровли.

Композиционное и архитектурно-художественное решение фасадов, включая высотные планировочные отметки фасада, декоративные элементы, местоположение, ритм, габариты, форму оконных и дверных проемов:

местоположение и конструкции; высотные отметки фасадных стен; высотные, планировочные отметки, архитектурное оформление фасадов и конструкции в редакции XIX в., включая размер, форму, местоположение и оформление оконных и дверных проемов;

все оконные и дверные столярные заполнения, конструкция и рисунок расстекловки в редакции XIX в. (уточняются в процессе проведения комплексных научных исследований и осуществления производства реставрационных работ). Расстекловка оконных проемов – остекленная фрамуга, разделенная на две плоскости и трехчастная основная плоскость оконного заполнения. Материал заполнения оконных и дверных проемов – деревянное.

Северо-восточный фасад:

построение фасада в 5 световых осей с дверным проемом на уровне первого этажа на центральной оси симметрии;

фланкирующие лопатки на высоту двух этажей;

оконные проемы прямоугольной формы, вытянутые по вертикальной оси с рамочными наличниками;

композиция фасадной плоскости по вертикали разделяется уровнем цоколя, подоконной полочкой, междуэтажным и венчающими карнизами;

кованное крыльцо с двускатным козырьком на опорах в редакции XIX в.

Юго-восточный фасад:

построение фасада в 13 световых осей;

фланкирующие лопатки на высоту двух этажей;

оконные проемы прямоугольной формы, вытянутые по вертикальной оси с рамочными наличниками;

оконные проемы подвального этажа прямоугольной формы, вытянутые по вертикальной оси;

дверной проем с лучковым завершением;

композиция фасадной плоскости по вертикали разделяется уровнем высокого цоколя, междуэтажным карнизом первого и второго этажа и венчающим карнизом.

Юго-западный фасад:

построение фасада в 7 световых осей;

композиция фасадной плоскости завершается одноосевым ризалитом;

разделение фасадной плоскости лопатками на 3 части;

фланкирующие лопатки на высоту двух этажей;

пять оконных проемов прямоугольной формы, вытянутые по вертикальной оси с рамочными наличниками;

оконные проемы прямоугольной формы, вытянутые по вертикальной оси отличные от основных по габаритам;

композиция фасадной плоскости по вертикали разделяется уровнем цоколя, междуэтажным карнизом первого и второго этажа и венчающим карнизом.

Северо-западный фасад:

фасад решен в 13 световых осей, включая дверной проем внутри пристройки;

композиция фасадной плоскости условно разделяется на плоскость основного объема в 12 световых осей с дверным проемом на центральной оси симметрии и глухую плоскость пристроенного объема;

фланкирующие лопатки на высоту двух этажей;

оконные проемы прямоугольной формы, вытянутые по вертикальной оси с рамочными наличниками;

композиция фасадной плоскости по вертикали разделяется подоконной полочкой, междуэтажным и венчающими карнизами.

Декоративные элементы, расположенные на фасадах объекта:

архитектурно-художественное оформление фасадов здания в редакции I-ой пол. XIX в., выполненного из кирпича с последующим наложением штукатурных тяг:

венчающий карниз из двух горизонтальных полочек и филенчатого фриза, в том числе форма, габариты, высотные отметки, техника и профилировка карниза;

междуэтажный карниз первого этажа с подоконной полочкой и двумя горизонтальными нишами, расположенные друг под другом разной длины и ширины, в том числе форма, габариты, высотные отметки, техника и профилировка карниза;

междуэтажный карниз второго этажа с подоконной полочкой, филенчатой подоконной нишей и филенчатой нишей в простенке, в том числе форма, габариты, высотные отметки, техника и профилировка карниза;

междуэтажный карниз второго этажа с подоконной полочкой, двумя нишами и филенчатой нишей в простенке, в том числе форма, габариты, высотные отметки, техника и профилировка карниза;

филенчатые лопатки с 6 квадратными нишами на уровне первого этажа и с одной филенкой на уровне второго этажа, раскрепованная на уровне междуэтажного и венчающего карнизов;

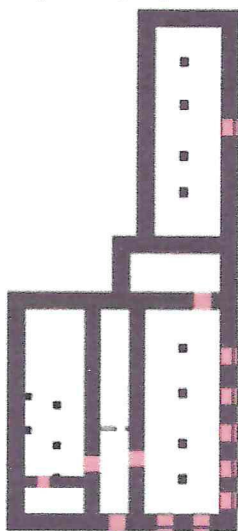
рамочные наличники первого этажа с завершением в виде «ушей»;

рамочные наличники второго этажа с горизонтальной полочкой на завершении.

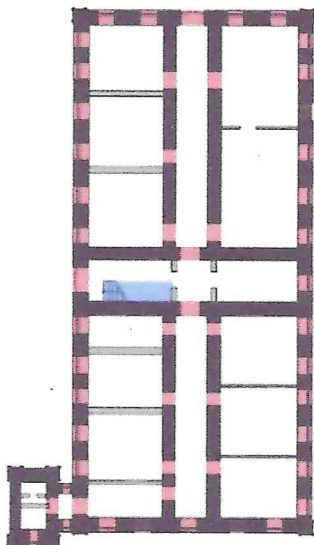
Расположение предмета охраны	Изображение Предмета охраны	Описание предмета охраны
Градостроительные характеристики объекта:		
<p>Курская область, Золотухинский район, м. Свобода, ул. Советская, д. 40, лит. А1.</p>	 <p style="text-align: center;"><i>Фрагмент современной градостроительной ситуации</i></p>	<p>- местоположение и градостроительные характеристики здания XIX в., его роль в композиционно-планировочной структуре мужского монастыря Коренная пустынь;</p>
Объемно-пространственные характеристики, конструктивные элементы объекта:		
<p>Курская область, Золотухинский район, м. Свобода, ул. Советская, д. 40, лит. А1.</p>	<p style="text-align: center;"><i>Схема объемно-планировочной композиции здания</i></p>  <p style="text-align: center;">- основной охраняемый объем</p>	<p>- объемно-пространственная композиция двухэтажного кирпичного здания с высоким подвалом, прямоугольного в плане с габаритами 36,25x16,95 м с пристройкой, перекрытое вальмовой крышей;</p> <p>- капитальные стены в редакции XIX в., их конструкция и материал: кирпич;</p>
<p>Курская область, Золотухинский район, м. Свобода, ул. Советская, д. 40, лит. А1.</p>	 <p style="text-align: center;"><i>Вид с юга</i></p>	<p>- материал и тип отделки: фасадные стены из глиняного кирпича, оштукатурены, окрашены;</p> <p>- материал, техника изготовления и характер декоративного оформления элементов: элементы выполнены в технике кирпичной рельефной кладки с последующим наложением штукатурных тяг;</p>
Пространственно- планировочная структура объекта:		
<p>Курская область,</p>	<p style="text-align: center;"><i>План подвального, первого и второго</i></p>	<p>- местоположение и конструкции;</p>

Золотухинский район,
м. Свобода, ул.
Советская, д. 40,
лит. А1.

*этажей с обозначением несущих стен и
местоположения лестницы, относящихся к
предмету охраны*



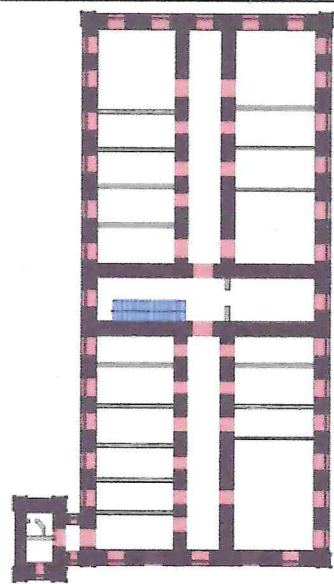
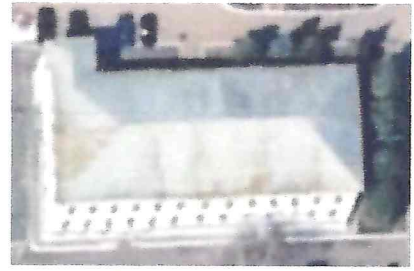
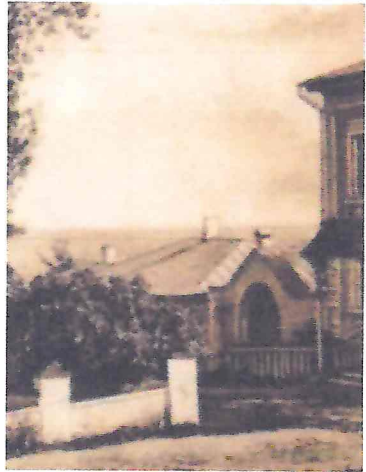
План подвального этажа



План первого этажа

высотные отметки фасадных стен в редакции XIX в., высотные, планировочные отметки и конструкции подвальных, междуэтажных и чердачных перекрытий в редакции XIX в., фиксированное положение лестничной клетки, включая высотные, планировочные отметки и архитектурные конструкции лестниц в редакции I-ой пол. XIX в.;


- планировочная схема здания с поэтажным зонированием и фиксированным положением лестницы с междуэтажными площадками;
- коридорный тип планировочных связей помещений;

	 <p data-bbox="590 739 861 772"><i>План второго этажа</i></p>	
<p data-bbox="239 784 462 985">Курская область, Золотухинский район, м. Свобода, ул. Советская, д. 40, лит. А1.</p>	 <p data-bbox="614 1064 837 1086"><i>Крыша Объекта</i></p>	<p data-bbox="981 784 1420 940">- вальмовая крыша здания XIX в, ее конструкция, конфигурация стропильной системы, в том числе высотные отметки по венчающему карнизу и коньку кровли.</p>
<p data-bbox="255 1097 1396 1187">Композиционное и архитектурно-художественное решение фасадов, включая высотные планировочные отметки фасада, декоративные элементы, местоположение, ритм, габариты, форму оконных и дверных проемов:</p>		
<p data-bbox="239 1198 383 1232">Все фасады</p>	 <p data-bbox="486 1702 957 1769"><i>Фрагмент Объекта на фотокарточке кон. XIX в.</i></p>	<p data-bbox="981 1209 1420 1769">- местоположение и конструкции; высотные отметки фасадных стен; высотные, планировочные отметки, архитектурное оформление фасадов и конструкции в редакции XIX в., включая размер, форму, местоположение и оформление оконных и дверных проемов; - все оконные и дверные столярные заполнения, конструкция и рисунок расстекловки в редакции XIX в. (уточняются в процессе проведения комплексных научных исследований и осуществления производства реставрационных работ). Расстекловка оконных</p>

		<p>проемов – остекленная фрамуга, разделенная на две плоскости и трехчастная основная плоскость оконного заполнения. Материал заполнения оконных и дверных проемов – деревянное.</p>
<p>Северо-восточный фасад, ориентированный на ул. Коммунистическая</p>	 <p><i>Северо-восточный фасад</i></p>	<ul style="list-style-type: none"> - построение фасада в 5 световых осей с дверным проемом на уровне первого этажа на центральной оси симметрии; - фланкирующие лопатки на высоту двух этажей; - оконные проемы прямоугольной формы, вытянутые по вертикальной оси с рамочными наличниками; - композиция фасадной плоскости по вертикали разделяется уровнем цоколя, подоконной полочкой, междуэтажным и венчающими карнизами; - кованое крыльцо с двускатным козырьком на опорах в редакции XIX в.;
<p>Юго-восточный фасад, ориентированный в сторону р. Тускарь</p>	 <p><i>Юго-восточный фасад</i></p>  <p><i>Вид с востока</i></p>	<ul style="list-style-type: none"> - построение фасада в 13 световых осей; - фланкирующие лопатки на высоту двух этажей; - оконные проемы прямоугольной формы, вытянутые по вертикальной оси с рамочными наличниками; - оконные проемы подвального этажа прямоугольной формы, вытянутые по вертикальной оси; - дверной проем с лучковым завершением; - композиция фасадной плоскости по вертикали разделяется уровнем высокого цоколя, междуэтажным карнизом первого и второго этажа и венчающим карнизом;
<p>Юго-западный фасад</p>		<ul style="list-style-type: none"> - построение фасада в 7 световых осей; - композиция фасадной плоскости завершается одноосевым

	 <p><i>Юго-западный фасад</i></p>	<p>ризалитом;</p> <ul style="list-style-type: none"> - разделение фасадной плоскости лопатками на 3 части; - фланкирующие лопатки на высоту двух этажей; - пять оконных проемов прямоугольной формы, вытянутые по вертикальной оси с рамочными наличниками; - оконные проемы прямоугольной формы, вытянутые по вертикальной оси отличные от основных по габаритам; - композиция фасадной плоскости по вертикали разделяется уровнем цоколя, междуэтажным карнизом первого и второго этажа и венчающим карнизом;
<p>Северо-западный фасад, ориентированный на ул. Советская</p>	 <p><i>Северо-западный фасад</i></p>  <p><i>Фрагмент фасада</i></p>	<ul style="list-style-type: none"> - фасад решен в 13 световых осей, включая дверной проем внутри пристройки; - композиция фасадной плоскости условно разделяется на плоскость основного объема в 12 световых осей с дверным проемом на центральной оси симметрии и глухую плоскость пристроенного объема; - фланкирующие лопатки на высоту двух этажей; - оконные проемы прямоугольной формы, вытянутые по вертикальной оси с рамочными наличниками; - композиция фасадной плоскости по вертикали разделяется подоконной полочкой, междуэтажным и венчающими карнизами;
<p>Декоративные элементы, расположенные на фасадах объекта</p>		
<p>Все фасады</p>	 <p><i>Венчающий карниз. Северо-западный фасад</i></p>	<ul style="list-style-type: none"> - венчающий карниз из двух горизонтальных полочек и филенчатого фриза, в том числе форма, габариты, высотные отметки, техника и профилировка карниза;

<p>Все фасады</p>	 <p><i>Междуэтажные карнизы. Юго-западный фасад</i></p>	<ul style="list-style-type: none"> - междуэтажный карниз первого этажа с подоконной полочкой и двумя горизонтальными нишами, расположенные друг под другом разной длины и ширины, в том числе форма, габариты, высотные отметки, техника и профилировка карниза; - междуэтажный карниз второго этажа с подоконной полочкой, филенчатой подоконной нишей и филенчатой нишей в простенке, в том числе форма, габариты, высотные отметки, техника и профилировка карниза;
<p>Северо-западный фасад, ориентированный на ул. Советская</p>	 <p><i>Междуэтажный карниз. Северо-западный фасад</i></p>	<ul style="list-style-type: none"> - междуэтажный карниз второго этажа с подоконной полочкой, двумя нишами и филенчатой нишей в простенке, в том числе форма, габариты, высотные отметки, техника и профилировка карниза;
<p>Все фасады</p>	 <p><i>Филенчатые лопатки</i></p>	<ul style="list-style-type: none"> - филенчатые лопатки с 6 квадратными нишами на уровне первого этажа и с одной филенкой на уровне второго этажа, раскрепованная на уровне междуэтажного и венчающего карнизов;

Все фасады	 <p data-bbox="667 607 791 631"><i>Наличники</i></p>	<ul data-bbox="991 165 1418 376" style="list-style-type: none">- рамочные наличники первого этажа с завершением в виде «ушей»;- рамочные наличники второго этажа с горизонтальной полочкой на завершении;
------------	---	--