

**КОМИТЕТ ПО ОХРАНЕ ОБЪЕКТОВ КУЛЬТУРНОГО НАСЛЕДИЯ
КУРСКОЙ ОБЛАСТИ**

П Р И К А З

от 03.03.2023

№ 05.3-08/168

г. Курск

**Об утверждении предмета охраны объекта культурного наследия
регионального значения «Дом жилой», кон. XIX – нач. XX вв.,
расположенного по адресу: Курская область, Рыльский район,
город Рыльск, улица Урицкого, дом 98**

В соответствии с Федеральным законом от 25 июня 2002 года № 73-ФЗ «Об объектах культурного наследия (памятниках истории и культуры) народов Российской Федерации», Положением о комитете по охране объектов культурного наследия Курской области, утвержденным постановлением Губернатора Курской области от 15.09.2020 № 274-пг, ПРИКАЗЫВАЮ:

1. Утвердить прилагаемый предмет охраны объекта культурного наследия регионального значения «Дом жилой», кон. XIX – нач. XX вв., расположенного по адресу: Курская область, Рыльский район, город Рыльск, улица Урицкого, дом 98.

2. Контроль за исполнением настоящего приказа возложить на начальника управления разрешительной документации и учета объектов культурного наследия комитета по охране объектов культурного наследия Курской области А.И. Куткову.

3. Приказ вступает в силу со дня его подписания.

Председатель комитета

И.А. Мусьял

УТВЕРЖДЕН
приказом комитета по охране
объектов культурного наследия
Курской области
от 03.03.2023 № 05.3-08/168

ПРЕДМЕТ ОХРАНЫ
объекта культурного наследия регионального значения
«Дом жилой», кон. XIX – нач. XX вв., расположенного по адресу:
Курская область, Рыльский район, город Рыльск,
улица Урицкого, дом 98

Градостроительные характеристики объекта:

местоположение и градостроительные характеристики здания кон. XIX – нач. XX вв., его роль в композиционно-планировочной структуре исторического центра г. Рыльск; градостроительная роль в формировании фронтальной застройки улицы Урицкого; центральный (восточный) фасад обращен к улице Урицкого и стоит на ее красной линии.

Архитектурные и объемно-пространственные характеристики, конструктивные элементы объекта:

объемно-пространственная композиция «Г»-образного в основании одноэтажного здания кон. XIX – нач. XX вв. с пристройками, перекрытого вальмовой крышей;

капитальные стены кон. XIX – нач. XX вв. их конструкция и материал: кирпич, древесина (цокольная часть – кирпичная, первый этаж – бревенчатый с кирпичной облицовкой – уточняется в процессе проведения комплексных научных исследований и осуществления производства реставрационных работ);

объемно-планировочное решение здания в редакции кон. XIX – нач. XX вв. в пределах капитальных стен и перекрытий;

крыша здания в редакции кон. XIX – нач. XX вв., ее конструкция, конфигурация, материал, характер кровельного покрытия и стропильной системы, в том числе высотные отметки по венчающему карнизу и коньку кровли;

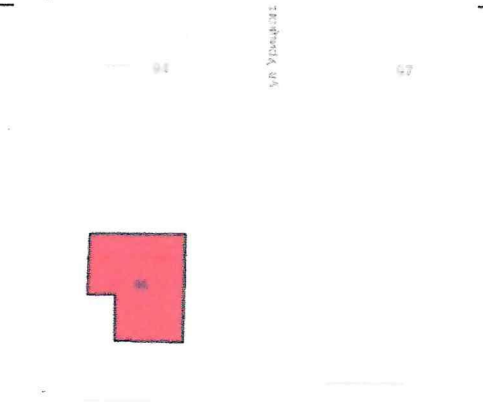

композиционное решение цоколя в редакции кон. XIX - нач. XX вв. (уточняется в процессе проведения комплексных научных исследований и осуществления производства реставрационных работ);

композиционное решение и оформление фасада здания в редакции кон. XIX - нач. XX вв., включая размер, форму, местоположение и оформление оконных и дверных проемов, в том числе заложенных (в южной части восточного фасада размещен заложенный высокий арочный входной проем);

архитектурно-художественное оформление фасада здания в редакции кон. XIX – нач. XX вв., выполненного из кирпича, и выдержанного в стилистике эклектизма, включая: угловая рустованная лопатка, межоконный руст; гладкие наличники окон в виде лент; сандрики в виде полочки; подоконный пояс; подоконные филенки, фланкированные пилястрами; цокольная филенка; горизонтальное членение фасада в виде цокольного карниза прямого сечения, подоконного фриза, профилированного венчающего карниза; оконные проемы с клинчатыми перемычками и замковыми камнями; ризалит с левой стороны фасада в виде заложеного арочного проема с замковым камнем, обрамленного сдвоенными лопатками на гладком цоколе, увенчанного фризом с филенкой; профилированный карниз над лопатками, венчающий карниз простого профиля;

способ и вид отделки фасадов в редакции кон. XIX – нач. XX вв.: кирпичная кладка, окраска по кирпичной кладке (уточняется в процессе проведения комплексных научных исследований и осуществления производства реставрационных работ);

оконные и дверные столярные заполнения в редакции кон. XIX – нач. XX вв., рисунок расстекловки и материал – древесина (уточняется в процессе проведения комплексных научных исследований и осуществления производства реставрационных работ).

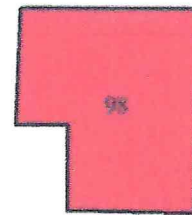
Текстовое описание особенностей	Фотографическое изображение особенностей
Градостроительные характеристики объекта:	
<p>- местоположение и градостроительные характеристики здания кон. XIX - нач. XX вв., его роль в композиционно-планировочной структуре исторического центра г. Рыльск; градостроительная роль в формировании фронтальной застройки улицы Урицкого; центральный (восточный) фасад обращен к улице Урицкого и стоит на ее красной линии.</p>	 

Архитектурные и объемно-пространственные характеристики, конструктивные элементы объекта:

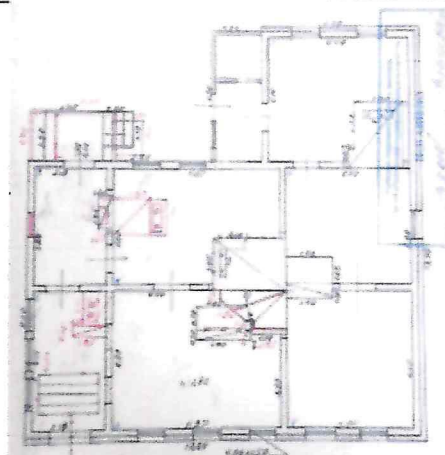
- объемно-пространственная композиция «Г»-образного в основании одноэтажного кирпичного здания кон. XIX - нач. XX вв. с пристройками, перекрытого вальмовой крышей;



- капитальные стены кон. XIX - нач. XX вв. их конструкция и материал: кирпич, древесина (цокольная часть – кирпичная, первый этаж - бревенчатый с кирпичной облицовкой – уточняется в процессе проведения комплексных научных исследований и осуществления производства реставрационных работ);



- объемно-планировочное решение здания в редакции кон. XIX - нач. XX вв. в пределах капитальных стен и перекрытий;



- крыша здания в редакции кон. XIX - нач. XX вв., ее конструкция, конфигурация, материал, характер кровельного покрытия и стропильной системы, в том числе высотные отметки по венчающему карнизу и коньку кровли;



- композиционное решение цоколя в редакции кон. XIX - нач. XX вв. (уточняется в процессе проведения комплексных научных исследований и осуществления производства реставрационных работ);



- композиционное решение и оформление фасада здания в редакции кон. XIX - нач. XX вв., включая размер, форму, местоположение и оформление оконных и дверных проемов, в том числе заложенных (в южной части восточного фасада размещен заложенный высокий арочный входной проем);



- архитектурно-художественное оформление фасада здания в редакции кон. XIX - нач. XX вв., выполненного из кирпича, и выдержанного в стилистике эклектизма, включая: угловая рустованная лопатка, межоконный руст; гладкие наличники окон в виде лепн; сандрики в виде полочки; подоконный поясок; подоконные филенки, фланкированные пилястрами; цокольная филенка; горизонтальное членение фасада в виде цокольного карниза прямого сечения, подоконного фриза, профилированного венчающего карниза; оконные проемы с кличатыми перемычками и замковыми камнями; ризалит с левой стороны фасада в виде заложенного арочного проема с замковым камнем, обрамленного



сдвоенными лопатками на гладком цоколе, увенчанного фризом с филенкой; профилированный карниз над лопатками, венчающий карниз простого профиля;



- способ и вид отделки фасадов в редакции кон. XIX - нач. XX вв.: кирпичная кладка, окраска по кирпичной кладке (уточняется в процессе проведения комплексных научных исследований и осуществления производства реставрационных работ);



- оконные и дверные столярные заполнения в редакции кон. XIX - нач. XX вв., рисунок расстекловки и материал – древесина (уточняется в процессе проведения комплексных научных исследований и осуществления производства реставрационных работ).

