



АДМИНИСТРАЦИЯ КУРСКОЙ ОБЛАСТИ

КОМИТЕТ ПО ОХРАНЕ ОБЪЕКТОВ КУЛЬТУРНОГО НАСЛЕДИЯ КУРСКОЙ ОБЛАСТИ

П Р И К А З

от 27.04.2022

№ 05.4-08/475

г. Курск

Об утверждении границ и режима использования территории объекта культурного наследия регионального значения «Братская могила воинов Советской Армии, погибших в марте 1943 года. Захоронено 299 человек, установлено фамилий на 100 человек.

**Обелиск с барельефом воина установлен в 1965 году»,
расположенного по адресу: Курская область, Льговский район,
село Черемошки**

В соответствии с Федеральным законом от 25 июня 2002 г. № 73-ФЗ «Об объектах культурного наследия (памятниках истории и культуры) народов Российской Федерации», Законом Курской области от 29 декабря 2005 г. № 120-ЗКО «Об объектах культурного наследия Курской области», пунктом 3.10 Положения о комитете по охране объектов культурного наследия Курской области, утвержденного постановлением Губернатора Курской области от 15.09.2020 № 274-пг, ПРИКАЗЫВАЮ:

1. Утвердить:

границы территории объекта культурного наследия регионального значения «Братская могила воинов Советской Армии, погибших в марте 1943 года. Захоронено 299 человек, установлено фамилий на 100 человек. Обелиск с барельефом воина установлен в 1965 году», расположенного по адресу: Курская область, Льговский район, село Черемошки, согласно приложению № 1 к настоящему приказу;

режим использования территории объекта культурного наследия регионального значения «Братская могила воинов Советской Армии, погибших в марте 1943 года. Захоронено 299 человек, установлено фамилий на 100 человек. Обелиск с барельефом воина установлен в 1965 году», расположенного по адресу: Курская область, Льговский район, село Черемошки, согласно приложению № 2 к настоящему приказу.

2. Контроль за исполнением настоящего приказа возложить на начальника отдела разрешительной документации и учета объектов культурного наследия комитета по охране объектов культурного наследия Курской области А.И. Куткову.

Председатель комитета

A handwritten signature in black ink, appearing to be 'И.А. Мусьял', written in a cursive style.

И.А. Мусьял

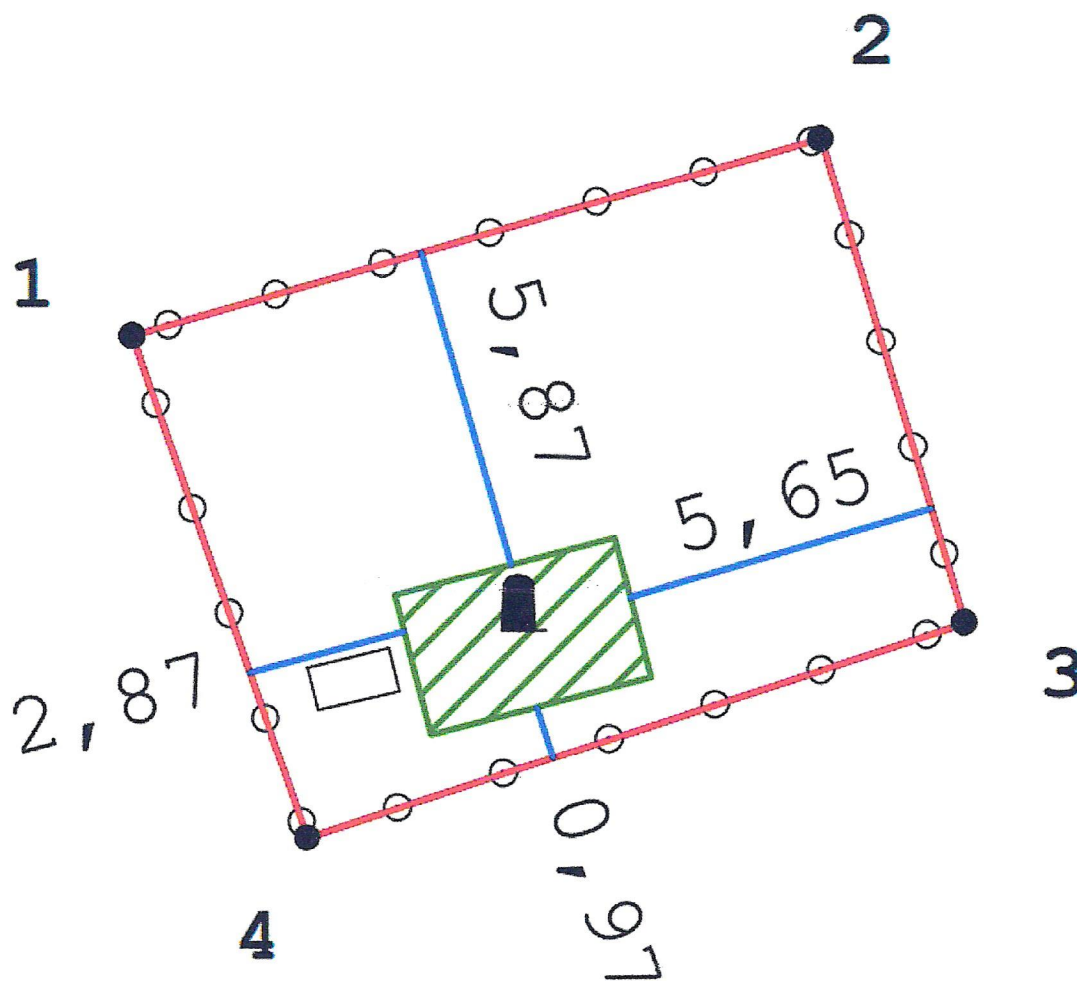
Приложение № 1
к приказу комитета по охране
объектов культурного наследия
Курской области
от 27.04.2022 № 05.4-08/475

**Границы территории объекта культурного наследия
регионального значения «Братская могила воинов Советской Армии,
погибших в марте 1943 года. Захоронено 299 человек, установлено
фамилий на 100 человек. Обелиск с барельефом воина установлен
в 1965 году», расположенного по адресу: Курская область,
Льговский район, село Черемошки**




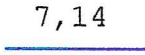
Границы территории объекта культурного наследия представляют собой замкнутый контур и проходят по часовой стрелке следующим образом:

- от точки 1 в северо-восточном направлении до точки 2;
- от точки 2 в юго-восточном направлении до точки 3;
- от точки 3 в юго-западном направлении до точки 4;
- от точки 4 в северо-западном направлении до исходной точки 1.

Карта (схема) границ территории объекта культурного наследия регионального значения «Братская могила воинов Советской Армии, погибших в марте 1943 года. Захоронено 299 человек, установлено фамилий на 100 человек. Обелиск с барельефом воина установлен в 1965 году», расположенного по адресу: Курская область, Льговский район, село Черемошки



Условные обозначения:

- | | |
|---|--|
|  | объект культурного наследия |
|  | граница территории объекта культурного наследия |
|  | характерная (поворотная) точка границы территории объекта культурного наследия |
|  | расстояние от стены объекта культурного наследия (ОКН) до границы территории ОКН |

Приложение к границам территории объекта культурного наследия регионального значения «Братская могила воинов Советской Армии, погибших в марте 1943 года. Захоронено 299 человек, установлено фамилий на 100 человек. Обелиск с барельефом воина установлен в 1965 году», расположенного по адресу: Курская область, Льговский район, село Черемошки

Координаты характерных (поворотных) точек границ территории объекта культурного наследия регионального значения «Братская могила воинов Советской Армии, погибших в марте 1943 года. Захоронено 299 человек, установлено фамилий на 100 человек. Обелиск с барельефом воина установлен в 1965 году», расположенного по адресу: Курская область, Льговский район, село Черемошки

№	X	Y	Длина	Угол
1	397067,32	1236163,3	12,89	073°55'35"
2	397070,89	1236175,69	9,14	163°32'49"
3	397062,12	1236178,28	12,46	251°45'15"
4	397058,22	1236166,45	9,63	340°54'23"
1	397067,32	1236163,3		

Приложение № 2
к приказу комитета по охране
объектов культурного наследия
Курской области
от 27.04.2022 № 05.4-08/475

Режим
использования территории объекта культурного наследия
регионального значения «Братская могила воинов Советской Армии,
погибших в марте 1943 года. Захоронено 299 человек, установлено
фамилий на 100 человек. Обелиск с барельефом воина установлен
в 1965 году», расположенного по адресу: Курская область,
Льговский район, село Черемошки

На территории объекта культурного наследия

разрешается:

проведение работ по сохранению объекта культурного наследия;
проведение работ по благоустройству и озеленению территории
объекта культурного наследия, оборудование территории элементами
освещения, малыми архитектурными формами;

применение при благоустройстве и оборудовании территории
отделочных материалов и дорожных покрытий нейтральной цветовой
гаммы и фактуры;

дозахоронение останков, исторически связанных с объектом
культурного наследия, найденных в ходе поисковых работ;

запрещается:

хозяйственная деятельность любого вида, ведущая к разрушению,
искажению исторического облика объекта культурного наследия,
изменению уровня грунтовых вод;

любое строительство, не связанное с восстановлением исторических
утраченных элементов объекта культурного наследия;

размещение любых рекламных конструкций на территории объекта
культурного наследия;

проведение любых земляных работ без опережающих
археологических исследований;

любое динамическое воздействие на грунты в зоне их
взаимодействия с объектом культурного наследия, создающее
разрушающие вибрационные нагрузки;

самовольная посадка и вырубка насаждений, кроме санитарных
рубок;

прокладка инженерных коммуникаций наземным и надземным
способом, за исключением временных, необходимых для проведения
ремонтно-реставрационных работ.