



АДМИНИСТРАЦИЯ КУРСКОЙ ОБЛАСТИ

**КОМИТЕТ ПО ОХРАНЕ ОБЪЕКТОВ КУЛЬТУРНОГО НАСЛЕДИЯ
КУРСКОЙ ОБЛАСТИ**

П Р И К А З

от 11.04.2021

№ 011-08/129

г. Курск

**Об утверждении предмета охраны объекта
культурного наследия регионального значения
«Доходный дом купцов Абакумовых»
(Курская область, Обоянский район, город Обоянь,
улица Ленина, дом 23)**

В соответствии с Федеральным законом от 25 июня 2002 года № 73-ФЗ «Об объектах культурного наследия (памятниках истории и культуры) народов Российской Федерации», Положением о комитете по охране объектов культурного наследия Курской области, утвержденным постановлением Губернатора Курской области от 15.09.2020 № 274-пг, ПРИКАЗЫВАЮ:

1. Утвердить прилагаемый предмет охраны объекта культурного наследия регионального значения «Доходный дом купцов Абакумовых», расположенного по адресу: Курская область, Обоянский район, город Обоянь, улица Ленина, дом 23.

2. Контроль за исполнением настоящего приказа возложить на заместителя начальника отдела государственного надзора комитета по охране объектов культурного наследия Курской области М.Н. Мерзликину.

3. Приказ вступает в силу со дня его подписания.

И.о. председателя комитета

Е.Д. Барыбина

УТВЕРЖДЕН
приказом комитета по охране
объектов культурного наследия
Курской области
от 21.04.2021 № 011-08/2021

ПРЕДМЕТ ОХРАНЫ
объекта культурного наследия регионального значения
«Доходный дом купцов Абакумовых»
(Курская область, Обоянский район, город Обоянь,
улица Ленина, дом 23)

Описание предмета охраны:

Градостроительная охрана:

местоположение объекта;

градостроительные характеристики здания;

его роль в композиционно-планировочной структуре квартала;

визуальные связи объекта с главной площадью города, с ул. Ленина, ул. Свердлова, ул. Шмидта.

Архитектурная охрана.

Объёмно-пространственная и планировочная композиция на время строительства объекта:

в пределах капитальных стен;

габариты и высотные характеристики в уровне подвала, 1-го и 2-го этажей;

параметры объекта: здание близкое к прямоугольному в плане, в пределах габаритов фундамента и наружных несущих стен, объёма объекта по наружным стенам на высоту подвала и 2-х этажей;

тип и форма кровли – вальмовая;

высокая сквозная арка проезда с улицы во двор в центре объекта в уровне 1-го этажа под сводчатым перекрытием.

Композиция и архитектурно-художественное решение фасадов в целом и отдельных их деталей:

композиционное решение фасадов здания;

расположение, ритм, габариты, конфигурация оконных и дверных проемов с прямой, полуциркульной и лучковой перемычками;

тип отделки – открытый кирпич (с возможной окраской);

декор кирпичный в формах характерных для неорусского направления романтического историзма или т.н. «национального романтизма».

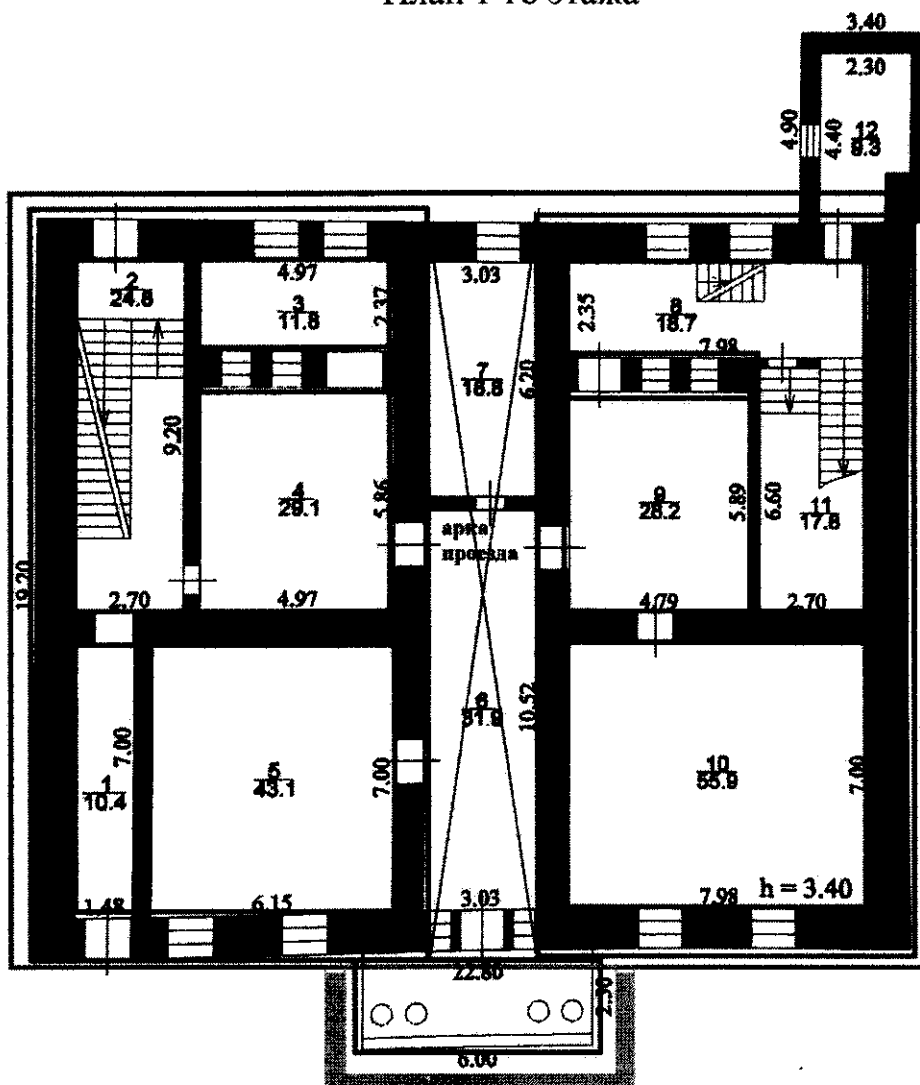
Интерьеры подвала:




раскрытые в интерьер кирпичные коробовые своды перекрытия.

Конструкции и строительные материалы:

конструкции и материал капитальных наружных стен на время строительства объекта – кирпичная кладка.

План 1-го этажа



-  объёмно-пространственное и планировочное решение на время строительства объекта, материал стен
-  композиция и архитектурно-художественное решение фасадов
-  РЕКОМЕНДАЦИИ воссоздания балкона с кованым ограждением на массивных опорах

