

**КОМИТЕТ ПО ОХРАНЕ ОБЪЕКТОВ КУЛЬТУРНОГО НАСЛЕДИЯ
КУРСКОЙ ОБЛАСТИ**

П Р И К А З

от 13.08.2023

№ 05.3-08/112

г. Курск

Об утверждении предмета охраны объекта культурного наследия регионального значения «Здание больницы», конец XIX – начало XX вв., расположенного по адресу: Курская область, Суджанский район, город Суджа, улица 1 Мая, дом 18

В соответствии с Федеральным законом от 25 июня 2002 года № 73-ФЗ «Об объектах культурного наследия (памятниках истории и культуры) народов Российской Федерации», Положением о комитете по охране объектов культурного наследия Курской области, утвержденным постановлением Губернатора Курской области от 15.09.2020 № 274-пг, ПРИКАЗЫВАЮ:

1. Утвердить прилагаемый предмет охраны объекта культурного наследия регионального значения «Здание больницы», конец XIX – начало XX вв., расположенного по адресу: Курская область, Суджанский район, город Суджа, улица 1 Мая, дом 18.

2. Контроль за исполнением настоящего приказа возложить на начальника управления разрешительной документации и учета объектов культурного наследия комитета по охране объектов культурного наследия Курской области А.И. Куткову.

3. Приказ вступает в силу со дня его подписания.

Председатель комитета

И.А. Мусьял

УТВЕРЖДЕН
приказом комитета по охране
объектов культурного наследия
Курской области
от 13.06.2023 № 05.3-08/112

ПРЕДМЕТ ОХРАНЫ

**объекта культурного наследия регионального значения
«Здание больницы», конец XIX – начало XX вв., расположенного
по адресу: Курская область, Суджанский район, город Суджа,
улица 1 Мая, дом 18**

Градостроительные характеристики:

местоположение и градостроительные характеристики здания кон. XIX – нач. XX в., его роль в композиционно-планировочной структуре исторического центра г. Суджа, в формировании угла застройки улиц 1 Мая и Щепкина;

объемно-пространственные габариты и силуэт здания на кон. XIX – нач. XX в.

Объемно-пространственные характеристики:

объемно-пространственная композиция двухэтажного здания прямоугольной формы в плане, перекрытого вальмовой кровлей;

высотные отметки здания на кон. XIX – нач. XX в. по венчающему карнизу и коньку кровли, количество надземных этажей (2).

Конструктивные характеристики:

конструкция и материал ленточного фундамента (уточняется по результатам изыскательских исследований);

конструкция (тип, местоположение, конфигурация) и материал (кирпич) капитальных стен (на кон. XIX – нач. XX в.);

высотные отметки перекрытия на кон. XIX – нач. XX в.;

конструкция, конфигурации и габариты кровли на кон. XIX – нач. XX в.: вальмовая крыша с деревянной стропильной системой. Материал кровельного покрытия – металл, тип – фальцевая кровля (уточняется по результатам изыскательских исследований); надкровельные элементы: слуховое окно с юго-восточного фасада;

пространственное расположение вертикальных коммуникаций кон. XIX – нач. XX в.

Пространственно-планировочные характеристики:

пространственно-планировочная структура здания на кон. XIX – нач. XX в. в пределах капитальных стен и перекрытий.

Архитектурно-художественные характеристики:

общее композиционное решение и архитектурно-художественное оформление фасадов здания на кон. XIX – нач. XX в. стиле модерн:

форма, материал и техника исполнения цокольной части. Расположение, габариты, конфигурация оконных, включая заложенные, и

дверных проемов (лучковые и клинчатые перемычки), включая материал и рисунок расстекловки заполнений оконных проемов. Характер и материал отделки фасадов: открытая кирпичная кладка, окрашенные по кирпичной кладке: цоколь, фасады, венчающий карниз, декоративные элементы фасадов. Историческое колористическое решение фасадов (уточняется по результатам изыскательских исследований);

венчающий профилированный выступающий карниз по периметру здания, раскрепованный лопатками; угловые и рядовые лопатки с декором;

композиция главного северо-западного фасада:

композиция фасада на восемь световых осей, включая заложенные и расшитые проемы первого этажа, широкий двухсветный оконный проем лестничной клетки; открытая кирпичная кладка фасада; прямоугольные оконные проемы с клинчатыми перемычками второго этажа, украшенные «П»-образными сандриками на прямоугольных кронштейнах, соединенные между собой; подоконные горизонтальные ниши второго этажа с кирпичным декором из двух квадратов; гладкие угловые и рядовая лопатки, декорированные элементами в виде прямоугольника с пятью длинными подвесками и по центру перспективным кругом с замковым камнем; «П»-образный наличник дверного проема; венчающий профилированный выступающий карниз, раскрепованный в уровне лопаток;

ризалит по оси лестничной клетки, членящий фасад на пять и три световые оси, раскрепованный угловыми лопатками с декором и увенчанный семью вертикальными подвесками разной длины в нише; широкий двухсветный оконный проем на высоту лестничной клетки, включая материал и рисунок расстекловки заполнения; открытая кирпичная кладка;

композиция северо-восточного фасада:

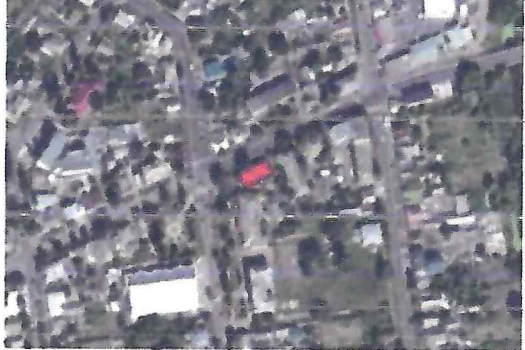
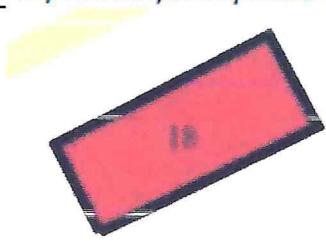


фасад на три световые оси второго этажа с клинчатыми перемычками без декора; угловая гладкая лопатка; венчающий профилированный выступающий карниз, раскрепованный в уровне лопатки; открытая кирпичная кладка;

композиция юго-восточного фасада:

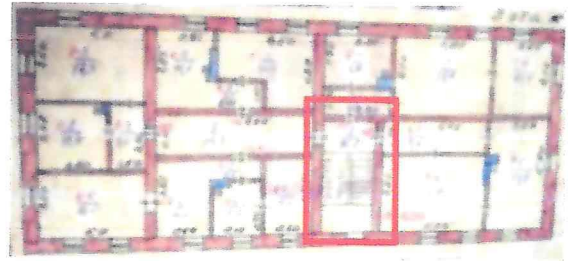
фасад на восемь световых осей с лучковыми и клинчатыми перемычками, без декора; венчающий профилированный выступающий карниз; открытая кирпичная кладка;

композиция юго-западного фасада:

фасад на две световые оси с клинчатыми перемычками, без декора; венчающий профилированный выступающий карниз, раскрепованный в уровне лопаток; открытая кирпичная кладка; угловые гладкие лопатки.

Текстовое описание особенностей	Фотографическое изображение особенностей
Градостроительные характеристики объекта:	
<p>– местоположение и градостроительные характеристики здания кон. XIX - нач. XX в., его роль в композиционно-планировочной структуре исторического центра г. Суджа, в формировании угла застройки улиц 1 Мая и Щепкина;</p>	 <p><i>фрагмент современной градостроительной ситуации</i></p>
<p>– объемно-пространственные габариты и силуэт здания на кон. XIX - нач. XX в.</p>	 <p><i>объемно-пространственные габариты и силуэт здания на XIX-XX в.</i></p>
Объемно-пространственные характеристики:	
<p>– объемно-пространственная композиция двухэтажного здания прямоугольной формы в плане, перекрытого вальмовой кровлей;</p>	 <p><i>объемно-пространственная композиция здания</i></p>
<p>– высотные отметки здания на кон. XIX - нач. XX в. по венчающему карнизу и коньку кровли, количество надземных этажей (2).</p>	 <p><i>высотные отметки здания на кон. XIX - нач. XX в., количество надземных этажей (2)</i></p>

Конструктивные характеристики:	
<ul style="list-style-type: none"> - конструкция и материал ленточного фундамента (<i>уточняется по результатам изыскательских исследований</i>); - конструкция (тип, местоположение, конфигурация) и материал (кирпич) капитальных стен (на кон. XIX - нач. XX в.); - высотные отметки перекрытия на кон. XIX - нач. XX в.; 	 <p style="text-align: center;"><i>конструкция и материал Объекта</i></p>
<ul style="list-style-type: none"> - конструкция, конфигурации и габариты кровли на кон. XIX - нач. XX в.: вальмовая крыша с деревянной стропильной системой. Материал кровельного покрытия – металл, тип – фальцевая кровля (<i>уточняется по результатам изыскательских исследований</i>); надкровельные элементы: слуховое окно с юго-восточного фасада. 	  <p style="text-align: center;"><i>крыша Объекта</i></p>
<ul style="list-style-type: none"> - пространственное расположение вертикальных коммуникаций, кон. XIX - нач. XX в. 	

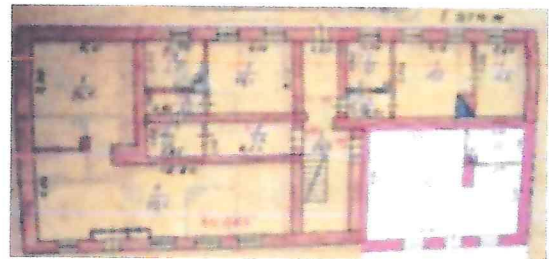


пространственное расположение вертикальных коммуникаций во входной группе, XX в.

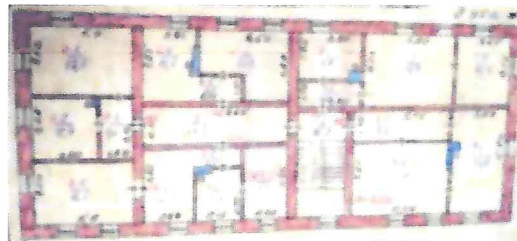
Пространственно-планировочные характеристики:

— пространственно-планировочная структура здания на кон. XIX - нач. XX в. в пределах капитальных стен и перекрытий.

пространственно-планировочная структура здания на конец XIX-XX в. в пределах капитальных стен и перекрытий



План первого этажа



План второго этажа

Архитектурно-художественные характеристики:

— *общее композиционное решение и архитектурно-художественное оформление фасадов здания на кон. XIX - нач. XX в. стиле модерн. Форма, материал и техника исполнения цокольной части. Расположение, габариты, конфигурация оконных, включая заложённые, и дверных проемов (лучковые и клинчатые перемычки), включая материал и рисунок расстекловки заполнения оконных проемов. Характер и материал отделки фасадов: открытая кирпичная кладка, окрашенные по кирпичной кладке: цоколь, фасады, венчающий карниз, декоративные элементы фасадов. Историческое колористическое решение фасадов (уточняется по результатам изыскательских исследований): Венчающий профилированный выступающий карниз по периметру здания, раскрепованный лопатками; угловые и рядовые лопатки с декором,*

общее композиционное решение и архитектурно-художественное оформление фасадов в стиле модерн:



композиция северо-западного фасада



композиция юго-западного фасада



композиция юго-восточного фасада



композиция северо-восточного фасада

— композиция главного северо-западного фасада. Композиция фасада на восемь световых осей, включая заложенные и расширенные проемы первого этажа, широкий двухсветный оконный проем лестничной клетки; открытая кирпичная кладка фасада; прямоугольные оконные проемы с клинчатыми перемычками второго этажа, украшенные «П»-образными сандриками на прямоугольных кронштейнах, соединенные между собой; подоконные горизонтальные ниши второго этажа с кирпичным декором из двух квадратов; гладкие угловые и рядовая лопатки, декорированные элементами в виде прямоугольника с пятью длинными подвесками и по центру перспективным кругом с замковым камнем; «П»-образный наличник дверного проема; венчающий профилированный выступающий карниз, раскрепованный в уровне лопаток;



композиция главного северо-западного фасада на восемь световых осей



прямоугольные оконные проемы с клинчатыми перемычками второго этажа, украшенные «П»-образными сандриками



*подоконные горизонтальные ниши второго этажа с
кирпичным декором из двух квадратов*



*угловые и рядовая лопатки, декорированные
элементами в виде прямоугольника с пятью длинными
подвесками и по центру перспективным кругом с
замковым камнем*



*венчающий профилированный выступающий карниз,
раскрепованный в уровне лопаток*