

**КОМИТЕТ ПО ОХРАНЕ ОБЪЕКТОВ КУЛЬТУРНОГО НАСЛЕДИЯ  
КУРСКОЙ ОБЛАСТИ**

**П Р И К А З**

от 29.05.2023

№ 05.3-02/430

г. Курск

**Об утверждении предмета охраны объекта культурного наследия  
регионального значения «Главный усадебный дом», 1880-е гг.,  
входящего в состав объекта культурного наследия регионального  
значения «Ансамбль усадьбы Филипских», 1880-е гг.,  
расположенного по адресу: Курская область, город Курск,  
улица Димитрова, дом 4**

В соответствии с Федеральным законом от 25 июня 2002 года № 73-ФЗ «Об объектах культурного наследия (памятниках истории и культуры) народов Российской Федерации», Положением о комитете по охране объектов культурного наследия Курской области, утвержденным постановлением Губернатора Курской области от 15.09.2020 № 274-пг, ПРИКАЗЫВАЮ:

1. Утвердить прилагаемый предмет охраны объекта культурного наследия регионального значения «Главный усадебный дом», 1880-е гг., входящего в состав объекта культурного наследия регионального значения «Ансамбль усадьбы Филипских», 1880-е гг., расположенного по адресу: Курская область, город Курск, улица Димитрова, дом 4.

2. Контроль за исполнением настоящего приказа возложить на начальника управления разрешительной документации и учета объектов культурного наследия комитета по охране объектов культурного наследия Курской области А.И. Куткову.

3. Приказ вступает в силу со дня его подписания.

Председатель комитета

И.А. Мусьял

УТВЕРЖДЕН  
приказом комитета по охране  
объектов культурного наследия  
Курской области  
от 29.05.2023 № 05.3-08/430

### ПРЕДМЕТ ОХРАНЫ

**объекта культурного наследия регионального значения  
«Главный усадебный дом», 1880-е гг., входящего в состав  
объекта культурного наследия регионального значения  
«Ансамбль усадьбы Филипских», 1880-е гг.,  
расположенного по адресу: Курская область,  
город Курск, улица Димитрова, дом 4**

#### **Градостроительные характеристики объекта:**

местоположение и градостроительные характеристики здания 1880-х гг., его роль в композиционно-планировочной структуре исторического центра г. Курск и Казацкой слободы;

градостроительная роль в формировании фронтальной застройки ул. Димитрова (Кондыревская ул.).

#### **Объемно-пространственные характеристики, конструктивные элементы объекта:**

объемно-пространственная композиция двухэтажного смешанного здания с подвалом, в плане прямоугольной формы с ризалитом со стороны двора в габаритах 14,33 x 15,43 м;

двухэтажный объем, перекрытый вальмовой крышей;

капитальные стены 1880-х гг., их конструкция и материал: рубленые и кирпичные;

материал и тип отделки: фасадные стены второго этажа из рубленой древесины, обложенные глиняным кирпичом; фасадные стены подвала и первого этажа из глиняного кирпича в технике фламандской кладки; стены не оштукатурены.

#### **Пространственно-планировочная структура объекта:**

местоположение и конструкции; высотные отметки фасадных стен в редакции 1880-х гг., высотные, планировочные отметки и конструкции междуэтажных и чердачных перекрытий в редакции 1880-х гг., фиксированное положение лестничной клетки, включая высотные, планировочные отметки и архитектурные конструкции лестниц в редакции 1880-х гг.;

планировочная схема здания с поэтажным зонированием и фиксированным положением лестницы с междуэтажными площадками;

вальмовая крыша здания 1880-х гг., ее конструкция, конфигурация стропильной системы, в том числе высотные отметки по венчающему карнизу и коньку кровли.

**Композиционное и архитектурно-художественное решение фасадов, включая высотные планировочные отметки фасада, декоративные элементы, местоположение, ритм, габариты, форму оконных и дверных проемов:**

местоположение и конструкции; высотные отметки фасадных стен; высотные, планировочные отметки, архитектурное оформление всех фасадов и конструкции в редакции 1880-х гг., включая размер, форму, местоположение и оформление оконных и дверных проемов;

общее композиционное решение и архитектурно-художественное оформление двух главных фасадов (восточного и южного) в кирпичном стиле: форма, материал и техника исполнения фасадной части объекта; расположение, габариты, конфигурация оконных и дверных проемов (прямоугольные проемы, лучковые перемычки);

все оконные и дверные столярные заполнения, конструкция и рисунок расстекловки в редакции 1880-х гг. (уточняются в процессе проведения комплексных научных исследований и осуществления производства реставрационных работ). Материал заполнения оконных проемов – деревянное.

#### **Восточный фасад:**

построение фасада в 6 световых осей;

симметричное построение фасада относительно центральной оси симметрии, завершающаяся центральным аттиком;

дверные проемы на 1-ой и 6-ой световой оси;

акцентированные боковые части, завершающиеся аттиками;

композиция фасадной плоскости по горизонтали разделяется пилястрами;

композиция фасадной плоскости по вертикали разделяется подоконной полочкой, междуэтажным и венчающим карнизом;

все оконные и дверные проемы прямоугольной формы с лучковой перемычкой, обрамленные в наличники.

#### **Южный фасад:**

построение фасада в 4 световые оси;

композиция фасадной плоскости по вертикали разделяется подоконной полочкой, междуэтажным и венчающим карнизом;

композиция фасадной плоскости по горизонтали разделяется пилястрами на уровне второго этажа;

все оконные проемы прямоугольной формы с лучковой перемычкой, обрамленные в наличники;

дверные проемы прямоугольной формы с лучковой перемычкой.

### **Западный фасад:**

построение фасада в 4 световые оси (уточняются в процессе проведения комплексных научных исследований и осуществления производства реставрационных работ);

оконный проем на 3-ей световой оси с арочной перемычкой.

### **Декоративные элементы, расположенные на фасадах объекта:**

архитектурно-художественное оформление фасадов здания в редакции 1880-х гг., выполненного из кирпича:

венчающий карниз небольшого выноса из нескольких рядов лекального кирпича, в том числе форма, габариты, высотные отметки, техника и профилировка карниза;

междуэтажный карниз с горизонтальными полочками из лекального и тесаного кирпича, фризовой частью в которой размещаются подоконные горизонтальные выступающие ниши, в том числе форма, габариты, высотные отметки, техника и профилировка карниза;

фланкирующие и рядовые пилястры на уровне первого этажа в виде массивного рустованного стилобата и полуколонны с капителью тосканского ордера на уровне второго этажа;

плоские рядовые и фланкирующие лопатки с тосканской капителью, завершающиеся на междуэтажном карнизе;


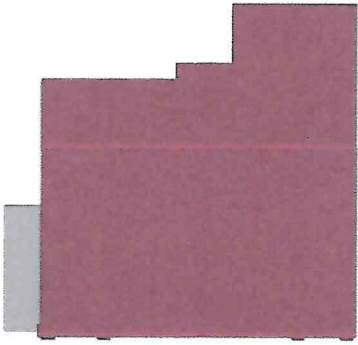

венчающий карниз между полуколонной и пилястрами в виде зубчиков, обрамленные с двух сторон по вертикали лекальными кирпичами;

полуналичники из лекального кирпича, повторяющие очертание лучкового проема первого этажа, завершающиеся под подоконной полочкой и имеющие в верхней части декор в виде «ушей»;

полочки в простенках между оконными проемами, в том числе форма, габариты, высотные отметки, техника и профилировка;

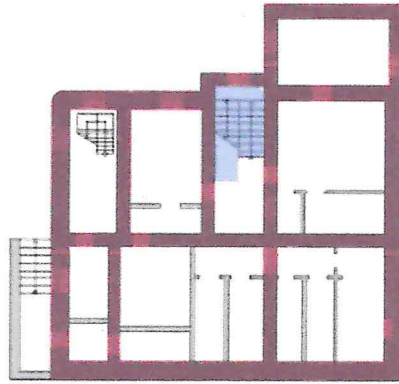
наличники, обрамляющие лучковый проем второго этажа лекальным кирпичом с пилястрами тосканского ордера по двум сторонам от проема, завершающиеся на уровне междуэтажного карниза. Горизонтальный сандрик из нескольких рядов лекального кирпича;

трехчастные аттики с полукруглым завершением стенок и круглым слуховым окном.

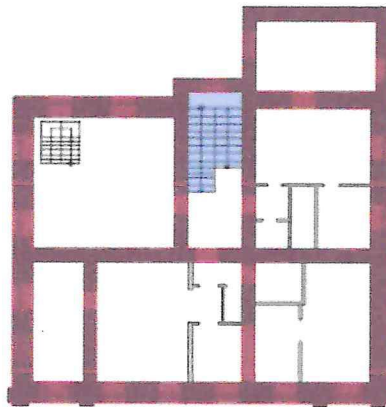
Расположение предмета охраны	Изображение Предмета охраны	Описание предмета охраны
<b>Градостроительные характеристики объекта:</b>		
г. Курск, ул. Димитрова, 4	 <p style="text-align: center;"><i>Фрагмент современной градостроительной ситуации</i></p>	<ul style="list-style-type: none"> <li>- местоположение и градостроительные характеристики здания 1880-х гг., его роль в композиционно-планировочной структуре исторического центра г. Курск и Казацкой слободы;</li> <li>- градостроительная роль в формировании фронтальной застройки ул. Димитрова (Кондыревская ул.).</li> </ul>
<b>Объемно-пространственные характеристики, конструктивные элементы объекта:</b>		
г. Курск, ул. Димитрова, 4	<p style="text-align: center;"><i>Схема объемно-планировочной композиции здания</i></p>  <ul style="list-style-type: none"> <li><span style="display: inline-block; width: 15px; height: 15px; background-color: #800000; border: 1px solid black; margin-right: 5px;"></span> - основной охранный объем</li> <li><span style="display: inline-block; width: 15px; height: 15px; background-color: #808080; border: 1px solid black; margin-right: 5px;"></span> - пристройки, не относящиеся к предмету охраны</li> </ul>	<ul style="list-style-type: none"> <li>- объемно-пространственная композиция двухэтажного смешанного здания с подвалом, в плане прямоугольной формы с ризалитом со стороны двора в габаритах 14,33x15,43 м.;</li> <li>- двухэтажный объем, перекрытый вальмовой крышей;</li> </ul>
г. Курск, ул. Димитрова, 4	 <p style="text-align: center;"><i>Фрагмент южного фасада</i></p>	<ul style="list-style-type: none"> <li>- капитальные стены 1880-х гг., их конструкция и материал: рубленные и кирпичные;</li> <li>- материал и тип отделки: фасадные стены второго этажа из рубленной древесины, обложенные глиняным кирпичом; фасадные стены подвала и первого этажа из глиняного кирпича в технике фламандской кладки; стены не оштукатурены.</li> </ul>
<b>Пространственно-планировочная структура объекта:</b>		
г. Курск, ул.	<i>План подвального, первого и второго</i>	- местоположение и

Димитрова, 4

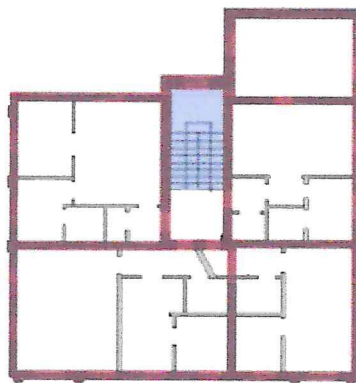
*этажей с обозначением несущих стен и  
лестничной клетки, относящихся к  
предмету охраны*



*План подвального этажа*



*План первого этажа*








*План второго этажа*



конструкции; высотные отметки  
фасадных стен в редакции 1880-  
х гг., высотные, планировочные  
отметки и конструкции  
междуэтажных и чердачных  
перекрытий в редакции 1880-х  
гг., фиксированное положение  
лестничной клетки, включая  
высотные, планировочные  
отметки и архитектурные  
конструкции лестниц в редакции  
1880-х гг.;





- планировочная схема здания с  
постэтажным зонированием и  
фиксированным положением  
лестницы с междуэтажными  
площадками;




г. Курск, ул.  
Димитрова, 4




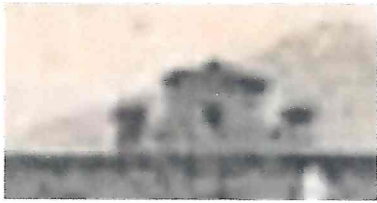
- вальмовая крыша здания 1880-  
х гг., ее конструкция,

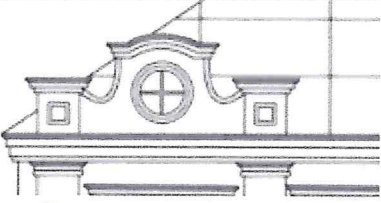
	 <p><i>Крыша Объекта</i></p>  <p><i>Выкопировка из фотоснимка XIX в. с обозначением формы крыши Объекта</i></p>	<p>конфигурация стропильной системы, в том числе высотные отметки по венчающему карнизу и коньку кровли.</p>
<p><b>Композиционное и архитектурно-художественное решение фасадов, включая высотные планировочные отметки фасада, декоративные элементы, местоположение, ритм, габариты, форму оконных и дверных проемов:</b></p>		
<p>Все фасады</p>	 <p><i>Вид с северо-востока</i></p>  <p><i>Фрагмент фотоснимка XIX в.</i></p> 	<ul style="list-style-type: none"> <li>- местоположение и конструкции: высотные отметки фасадных стен; высотные, планировочные отметки, архитектурное оформление всех фасадов и конструкции в редакции 1880-х гг., включая размер, форму, местоположение и оформление оконных и дверных проемов;</li> <li>- общее композиционное решение и архитектурно-художественное оформление двух главных фасадов (восточный и южный) в кирпичном стиле: форма, материал и техника исполнения фасадной части Объекта; расположение, габариты, конфигурация оконных и дверных проемов (прямоугольные проемы, лучковые перемычки);</li> <li>- все оконные и дверные столярные заполнения, конструкция и рисунок расстекловки в редакции 1880-х</li> </ul>

	<p><i>Фрагмент фотоснимка XIX в.</i></p>  <p><i>Выкопировка из фотоснимка XX в.</i></p>	<p>гг. (уточняются в процессе проведения комплексных научных исследований и осуществления производства реставрационных работ). Материал заполнения оконных проемов – деревянное.</p>
<p>Восточный фасад, ориентированный на ул. Димитрова</p>	 <p><i>Восточный фасад</i></p>	<ul style="list-style-type: none"> <li>- построение фасада в 6 световых осях;</li> <li>- симметричное построение фасада относительно центральной оси симметрии, завершающаяся центральным аттиком;</li> <li>- дверные проемы на 1-ой и 6-ой световой оси;</li> <li>- акцентированные боковые части, завершающиеся аттиками;</li> <li>- композиция фасадной плоскости по горизонтали разделяется пилястрами;</li> <li>- композиция фасадной плоскости по вертикали разделяется подоконной полочкой, междуэтажным и венчающим карнизом;</li> <li>- все оконные и дверные проемы прямоугольной формы с лучковой перемычкой, обрамленные в наличники.</li> </ul>
<p>Южный фасад, ориентированный в сторону ул. Марата</p>		<ul style="list-style-type: none"> <li>- построение фасада в 4 световые оси;</li> <li>- композиция фасадной плоскости по вертикали разделяется подоконной полочкой, междуэтажным и венчающим карнизом;</li> <li>- композиция фасадной плоскости по горизонтали</li> </ul>

	 <p><i>Вид с юго-востока</i></p>  <p><i>Вид с юго-запада</i></p>	<p>разделяется пилястрами на уровне второго этажа;</p> <ul style="list-style-type: none"> <li>- все оконные проемы прямоугольной формы с лучковой перемычкой, обрамленные в наличники;</li> <li>- дверные проемы прямоугольной формы с лучковой перемычкой;</li> </ul>
<p>Западный фасад, ориентированный во двор</p>	 <p><i>Западный фасад</i></p>	<ul style="list-style-type: none"> <li>- построение фасада в 4 световые оси (уточняются в процессе проведения комплексных научных исследований и осуществления производства реставрационных работ);</li> <li>- оконный проем на 3-ей световой оси с арочной перемычкой;</li> </ul>
<p><b>Декоративные элементы, расположенные на фасадах объекта</b></p>		
<p>Восточный и Южный фасады</p>		<ul style="list-style-type: none"> <li>- венчающий карниз небольшого выноса из нескольких рядов лекального кирпича, в том числе форма, габариты, высотные отметки, техника и профилировка карниза;</li> </ul>

		<i>Венчающий карниз. Южный фасад</i>	
Восточный и Южный фасады		<i>Междуэтажный карниз.</i>	- междуэтажный карниз с горизонтальными полочками из лекального и тесаного кирпича, фризовой частью в которой размещаются подоконные горизонтальные выступающие ниши, в том числе форма, габариты, высотные отметки, техника и профилировка карниза;
Восточный фасад, ориентированный на ул. Димитрова		<i>Пиллястры с полуколоннами</i>	- фланкирующие и рядовые пиллястры на уровне первого этажа в виде массивного рустованного стилобата и полуколонны с капителью тосканского ордера на уровне второго этажа; - венчающий карниз между полуколонной и пиллястрами в виде зубчиков, обрамленные с двух сторон по вертикали лекальными кирпичами;
Южный фасад, ориентированный в сторону ул. Марата		<i>Лопатки</i>	- плоские рядовые и фланкирующие лопатки с тосканской капителью, завершающиеся на междуэтажном карнизе;
Восточный и Южный фасады			- полуаличинки из лекального кирпича, повторяющие очертание лучкового проема первого этажа, завершающиеся

	 <p style="text-align: center;"><i>Наличники первого этажа</i></p>	<p>под подоконной полочкой и имеющие в верхней части декор в виде «ушей»;</p> <ul style="list-style-type: none"> <li>- полочки в простенках между оконными проемами, в том числе форма, габариты, высотные отметки, техника и профилировка;</li> </ul>
<p>Восточный и Южный фасады</p>	 <p style="text-align: center;"><i>Наличники второго этажа</i></p>	<ul style="list-style-type: none"> <li>- наличники, обрамляющие лучковый проем второго этажа декатным кирпичом с пилястрами тосканского ордера по двум сторонам от проема, завершающиеся на уровне междуэтажного карниза. Горизонтальный сандрик из нескольких рядов декатного кирпича;</li> </ul>
<p>Восточный и Южный фасады</p>	 <p style="text-align: center;"><i>Аттик. Фотоснимок XIX в.</i></p>  <p style="text-align: center;"><i>Аттик. Фотоснимок XIX в.</i></p>	<ul style="list-style-type: none"> <li>- трехчастные аттики с полукруглым завершением стенок и круглым слуховым окном;</li> </ul>

	 <p style="text-align: center;"><i>Реконструкция аттика</i></p>	
--	--	--