

А К Т

**ГОСУДАРСТВЕННОЙ ИСТОРИКО-КУЛЬТУРНОЙ ЭКСПЕРТИЗЫ
выявленного объекта культурного наследия: «Служебное здание-3», кон. XIX –
нач. XX вв., адрес (местоположение): Российская Федерация, Курская область,
Льговский район, город Льгов, станция Льгов-Киевский.**

04 июля 2022 г.

г. Курск

Настоящий Акт государственной историко-культурной экспертизы составлен в соответствии с требованиями Федерального закона от 25.06.2002 г. № 73-ФЗ «Об объектах культурного наследия (памятниках истории и культуры) народов Российской Федерации», Постановления Правительства Российской Федерации от 15.07.2009 г. № 569 «Об утверждении Положения о государственной историко-культурной экспертизе», Закона Курской области от 29.12.2005 № 120-ЗКО «Об объектах культурного наследия Курской области»; Положения о едином государственном реестре объектов культурного наследия (памятников истории и культуры) народов Российской Федерации, утверждённого приказом Министерства культуры РФ от 03.10.2011 г. № 954.

Дата начала проведения экспертизы: 22 июня 2022 г.

Дата окончания проведения экспертизы: 04 июля 2022 г.

Место проведения экспертизы: Курская область, г. Курск, г. Льгов

Сведения о заказчике:	ОАО «Российские железные дороги» , на основании Акта выполненных работ 04.07.2022 г.
Сведения об эксперте: Фамилия, имя, отчество	Холодова Елена Васильевна Индивидуальный предприниматель Холодова Елена Васильевна, ОГРНИП: 319463200000252 от 10.01.2019 г. ИНН 462901774517, г. Курск
Специальность	архитектор
Образование	высшее Архитектурный факультет Воронежского инженерно-строительного института; решением Государственной экзаменационной комиссии от 25 июня 1990 г.; диплом ЖВ №886545, г. Воронеж, от 6 июля 1990 г.
Учёная степень (звание)	кандидат архитектуры – специальность 18.00.01 - теория и история архитектуры, реставрация и реконструкция историко-культурного наследия (решением диссертационного совета НИИ теории архитектуры и градостроительства РААСН от 28 июня 2005 г.; диплом кандидата наук КТ № 162267, г. Москва, от 14 октября 2005 г.); член Союза архитекторов России с 28 марта 2000 г. (членский билет №7644 выдан 19 апреля 2000 г., г. Москва); советник Российской Академии архитектуры и строительных наук РААСН (Аттестат №235, г. Москва, от 30 октября 2008 г.).
Стаж работы	31 год
Место работы и должность	архитектор , ведущий научный сотрудник отдела истории архитектуры и градостроительства нового времени Научно-исследовательского института теории и истории архитектуры и градостроительства (НИИТИАГ) Филиала

Реквизиты Решения, уполномоченного органа по аттестации экспертов на проведение экспертизы

ФГБУ "ЦНИИП Минстроя России" (г. Москва).

эксперт по проведению государственной историко-культурной экспертизы (Приказ Министерства культуры Российской Федерации от 30 декабря 2021 г. № 2304 «Об утверждении статуса аттестованного эксперта по проведению государственной историко-культурной экспертизы»).

Объекты экспертизы:

- выявленные объекты культурного наследия в целях обоснования целесообразности включения данных объектов в реестр;
- документы, обосновывающие включение объектов культурного наследия в реестр;
- документы, обосновывающие изменение категории историко-культурного значения объекта культурного наследия;
- документы, обосновывающие отнесение объекта культурного наследия к историко-культурным заповедникам, особо ценным объектам культурного наследия народов Российской Федерации либо объектам всемирного культурного и природного наследия;
- проекты зон охраны объекта культурного наследия;
- документация, обосновывающая границы защитной зоны объекта культурного наследия.

Информация об ответственности эксперта за достоверность сведений, изложенных в заключении, в соответствии с законодательство Российской Федерации:

Я, нижеподписавшаяся эксперт Холодова Елена Васильевна, признаю свою ответственность за соблюдение принципов проведения государственной историко-культурной экспертизы, установленных ст. 29 Федерального закона от 25.06.2002 г. № 73-ФЗ «Об объектах культурного наследия (памятниках истории и культуры) народов Российской Федерации» (далее - Федеральный закон № 73-ФЗ) и за достоверность сведений, изложенных в заключении экспертизы.

Эксперт не имеет с Заказчиком экспертизы отношений, указанных в п.8 Положения о государственной историко-культурной экспертизе, утвержденного постановлением Правительства Российской Федерации от 15.07.2009 года № 569.

Цель экспертизы: проведение государственной историко-культурной экспертизы (далее – Экспертиза) выявленного объекта культурного наследия (далее – объект, ОКН) в целях обоснования целесообразности включения такого объекта в Единый государственный реестр объектов культурного наследия (памятников истории и культуры) народов Российской Федерации (далее – реестр) либо отказе во включении объекта в реестр.

Объект экспертизы: выявленный объект культурного наследия: «Служебное здание-3», кон. XIX – нач. XX вв., по адресу (местоположение): Россия, Курская область, Льговский район, город Льгов, станция Льгов-Киевский.

Перечень документов, представленных заказчиком (копии документов в Приложении 3).

1. Копия Свидетельства о государственной регистрации права – 4 листа.
 2. Копия Технического паспорта - 4 листа.
- Всего: 8 листов.

Сведения об обстоятельствах, повлиявших на процесс проведения и результаты экспертизы:

Обстоятельства, повлиявшие на процесс проведения и результаты экспертизы, отсутствуют.

Сведения о проведенных исследованиях с указанием применённых методов, объёма и характера выполненных работ и их результатов.

В ходе проведения экспертизы было выполнено:

- сбор необходимых материалов;
- историко-культурные исследования;
- натурное (визуальное обследование) и фотофиксация объекта;
- исполнение необходимых обмеров и схематических планов;
- аналитическое исследование вышеприведенной работы.

Факты и сведения, выявленные и установленные в результате проведенных исследований.

При проведении экспертизы установлено, что исследуемый объект, выявленный объект культурного наследия «Служебное здание-3», кон. XIX – нач. XX вв., по адресу: Россия, Курская область, Льговский район, город Льгов, станция Льгов-Киевский был зарегистрирован Комитетом по культуре и искусству администрации Курской области от 16.01.1995 г. в «Списке выявленных объектов культурного наследия, представляющих историческую, научную, художественную или иную культурную ценность, находящихся на государственной охране» (утверждён Комитетом по культуре и искусству администрации Курской области).

Граница территории объекта культурного наследия не разрабатывалась и не утверждена.

Исследуемая территория хорошо читается в исторических границах.

Наименование объекта «Служебное здание-3», местоположение и датировка объекта определяется по данным учетной карточки 1993 г., выявленного объекта культурного наследия, памятника архитектуры (Приложение 2).

По данным регистрационных документов объекта недвижимости, технического паспорта, натурного исследования функциональное назначение объекта – **здание дежурного по станции Льгов-1** – литер 60 (Приложение 1-3).

Сведения об объекте по документам, представленным заказчиком:

- объект права – здание дежурного по станции Льгов-1 – литер 60;
- назначение - не жилое;
- дата ввода в эксплуатацию – 1943 год;
- адрес (местоположение объекта) - Российская Федерация, Курская область, Льговский район, станция Льгов-1.

Исторические сведения:

Город Льгов расположен на западе Курской области, на берегу реки Сейм, в 80 км от областного центра – города Курска. Город Льгов является центром Льговского района.

Границы города Льгова и его статус определены Законом Курской области «О муниципальных образованиях Курской области» № 6-ЗКО от 15.08.96. Общая площадь города Льгова составляет 37,47 км².

Численность населения города на начало 2007 года составила 22,16 тыс. чел. Жилая площадь, приходящаяся на одного жителя города, составляет 20,4 м².

На территории города действуют 6 общеобразовательных школ, 5 детских садов, 3 учреждения дополнительного образования детей, 3 учреждения среднего профессионального образования, а также магазины, кафе, объекты здравоохранения и другие учреждения культурно-бытового обслуживания.

Среди архитектурных достопримечательностей города – усадьба князей Барятинских, на территории которой находится известная Башня Шамиля; здание бывшей Земской Управы; дом камергера П. П. Стремоухова; дом землевладельца К. М. Борзенкова; памятник промышленной архитектуры – комплекс зданий винодельческого завода.

На территории Льгова находятся три действующих храма: Никольская церковь, построенная в 1911 г.; Успенская церковь, построенная в 1839 г., и старообрядческая церковь Димитрия Солунского, построенная в 1906 г..

Льгов расположен в живописной местности по обоим берегам реки Сейм. Протяженность города с севера на юг — 12 км, с запада на восток — 5 км. В черту города входит памятник природы – парк вековых дубов и ясеней, посаженных в начале XIX века — любимое место отдыха жителей Льгова.

Льгов – один из старейших городов Курского посемья древней исторической области славянского племени северян. Первое упоминание о городе встречается в 1152 г. в Ипатьевской летописи под названием Ольгов. В XIII в. он был разрушен монголами и долгое время был в запустении.



Второе рождение города произошло в XVI в. В 1571 г. на месте древнего Ольгова уже существовало укрепленное пограничное поселение южной окраины Московского государства — «Городенская Сторожа», отражавшее частые набеги крымских и ногайских татар. Высокие валы и сторожи сохранились до сегодняшнего дня.

На месте современного города в XVII в., в урочище Ольгово Городище, был построен монастырь в честь св. Димитрия Солунского. По имени древнего города монастырь стали называть Ольговским или Львовским. Львовский Дмитриевский монастырь просуществовал до 1764 г., когда по указу Екатерины II он был упразднен. К тому времени монастырская слобода уже стала центром торговли и ремесленного производства всей округи.

В 1779 г. при учреждении Курской губернии слобода бывшего Львовского монастыря получила статус уездного города Льгова. В 1780 г. Льгову «высочайше пожалован» собственный герб с изображением на зеленом поле птицы дрофы, «которой в окрестностях сего города плодится много», а в 1784 г. был утвержден план генеральной застройки, особенности которой город сохранил до настоящего времени.

Льгов XIX в. – тихий провинциальный городок. В городе не было крупных промышленных предприятий, и был он известен разве что как один из центров пивоварения и производства сала. Основным занятием его жителей была торговля. Еще со времен существования монастыря во Льгове проводились 4 ежегодные ярмарки: Васильевская (1 января), Пятницкая (в десятую пятницу по Пасхе), Семеновская (1 сентября) и Знаменская (27 ноября). Торговые люди составляли гордость города. Представители львовских купеческих фамилий Пафнутьевых, Коншиных, Крыгиных, Гадицких, Кусаковых, Жбанковых были известны своей благотворительностью, неоднократно жертвуя на дело городского благоустройства значительные суммы. В 1891 г. Николай Гаврилович Дерюгин завещал городу капитал, который был вложен в устройство городского банка. В знак благодарности львовчане назвали улицу, на которой размещалось красивейшее здание банка, Дерюгинской.

В 1867 г. через Льгов прошла железная дорога, соединившая Курск и Киев. С этого времени в городе активно развивается самостоятельное промышленное производство.

В конце XIX в. Льгов становится важным железнодорожным узлом: через него проходят две дороги, соединившие в одном направлении Киев и Воронеж, в другом – Харьков и Брянск. Это обстоятельство позволило городу быстро развить свою перерабатывающую, а позднее и металлообрабатывающую промышленность. Быстро растет население города, открываются новые учебные заведения: женская гимназия, мужское реальное училище; а уже в советское время – педагогический техникум и фельдшерско-акушерская школа.

В 1928 г. Льгов становится окружным центром, объединившим территорию пяти уездов бывшей Курской губернии. Однако дальнейшее быстрое

развитие было прервано Великой Отечественной войной. С октября 1941 по март 1943 гг. Львов находился в оккупации, во время которой в городе действовала молодежная подпольная организация. Деятельность львовских молодоговардейцев окончилась трагически: в сентябре 1942 г. они были захвачены и расстреляны немцами. На центральной площади Львова юным героям установлен памятник.

В 1954 г. в черту города вошли близлежащие поселки, в том числе пристанционные. Современный Львов – это крупный железнодорожный узел, развитый промышленный центр. Среди его основных предприятий – сахарный, винодельческий, комбикормовый заводы, молочноконсервный и мясоперерабатывающий комбинаты, заводы автоспецоборудования, средств автоматизации, промышленной арматуры. В городе развита социальная инфраструктура: действуют два средних специальных учебных заведения, 7 школ, 4 учреждения дополнительного образования детей, 2 больницы, центр социальной помощи семье и детям, гостиница на 85 мест, 2 библиотеки, центр культуры и досуга, 3 музея и стадион.

Город Львов находится на пересечении железнодорожных магистралей «Санкт-Петербург-Брянск-Львов-Киевский-Харьков» и «Воронеж-Курск-Львов-Киевский-Киев».

В городе расположена крупная железнодорожная станция «Львов-Киевский».

Станция «Львов-Киевский» подразделяется на:

- Парк Львов-1;
- Парк Львов-2.

Основной организацией, осуществляющей грузовые и пассажирские перевозки железнодорожным транспортом, является Орловско-Курское отделение Московской железной дороги ОАО «РЖД».

На территории города Львова осуществляют деятельность 6 железнодорожных организаций: Орловско-Курская дирекция по обслуживанию пассажиров в пригородном сообщении, ПМС-308 – дирекция по ремонту путевой техники; ВЧДР 20 вагонное ремонтное депо Львов; ПМС-104; ШЧ-21, Львовская дистанция пути ПЧ-30 [1, с. 56–59].

Станция Львов-Киевский (Львов-1) была выстроена в 1868 г. Железнодорожная станция находилась, примерно, в 7 км южнее самого города, поскольку из-за сложного рельефа местности частную железную дорогу, проходившую из Курска в Киев, было принято решение устроить чуть в стороне от уездного города [2, с. 316; 3].

Здание вокзала станции Львов-Киевский было запечатлено на открытке издательства «Контрагентство А.С. Суворина и К» с подписью «№3, Ст. Львов, Киево-Вор. ж.д. С платформы» [4]. Из подписи к открытке можно установить временной период съемки: 1893–1895 гг., поскольку в данный вре-

менной период частная дорога имела наименование «Киево-Воронежская железная дорога» (Приложение 2). На данной открытке показано деревянное здание вокзала, а также заметны кирпичные небольшие служебные сооружения.

Во время Великой Отечественной войны Льговскому железнодорожному узлу Московско-Киевской железной дороги был нанесен огромный ущерб. Четыре вокзала станций: Льгов-I, Льгов-II, Льгов-III и Шерекино были разрушены. Взорваны и сожжены Льговское паровозное и вагонное депо, 3 железнодорожных моста. Согласно акту оценки нанесенного ущерба, составленному 8 марта 1943 г. руководством Льговского отделения движения, на железнодорожном узле были взорваны 2 паровозных депо с подсобными цехами, поворотным кругом, бытовыми зданиями, ущерб составил 5,5 млн. рублей. Были уничтожены 3 водокачки, 3 водоемных здания со всем оборудованием, электростанция, которой причинен ущерб на сумму 2,3 млн. рублей. По вагонной службе разрушено депо с подсобными цехами, автоконтрольным пунктом и другими цехами, убыток – 1,6 млн. рублей. Оккупанты уничтожили почти 1000 погонных метров мостов на сумму 5 млн. рублей. Рельсов и стрелочных переводов было уничтожено на сумму 2,7 млн. руб., зданий и сооружений, обслуживающих путевое хозяйство, на сумму 500 тыс. рублей. Льговскому железнодорожному узлу в целом был нанесен ущерб на сумму 22,35 млн. руб. [6, с. 12].

Новое здание вокзала, планировочно повторяющее типовое решение вокзалов Государственных архитектурных мастерских, с оформлением, стилизованным под здание железнодорожного вокзала в Курске, строилось с 1954 по 1956 гг. [5,7]. Открыто здание вокзала Льгов-Киевский станции Льгов-1 было 25 сентября 1956 г. В помещении вокзала были устроены два зала ожидания с большими диванами, буфет, почта и телеграф, справочное бюро, кассы пригородных и транзитных пассажиров, книжный киоск, медицинский пункт, парикмахерская. На втором этаже находились комнаты отдыха для пассажиров дальнего следования и зал для пассажиров с детьми с детской мебелью и игрушками. Перрон, промежуточная платформа, а также площадка у вокзала были заасфальтированы, разбито 800 кв. м. цветников [8, с. 135; 9; 10;11].

Послевоенное здание вокзала было рассчитано на 100 пассажиров, вместе с вокзалом было выстроено новое здание кипятильни (кубовой) на платформе для транзитных пассажиров (пассажирские вагоны в данное время еще не оборудовались водонагревателями-«титанами»). В послевоенное время станция Льгов относилась к Московско-Киевской железной дороге.

Отталкиваясь от проектов вокзалов, утвержденных приказом путей сообщения № 276/Ц от 23 ноября 1950 г., генеральный план вокзала на 100 пассажиров предусматривал следующие строения: пассажирское здание, багажный сарай, уборная (с выгребом для нечистот), мусорный ящик, пожарный сарай, навес, кипятильную (кубовую), сарай для дров и ледник [10, с. 19].

Описание объекта и его характеристики:

Исследуемый объект с наименованием согласно учетной документации на памятник ОКН «Служебное здание - 3», введено в эксплуатацию по данным технического паспорта в 1943 г. как **здание дежурного по станции Льгов-1** и используется по назначению.

Исследуемый объект расположен на платформе железнодорожной станции Льгов-1, в 79 м к западу от здания железнодорожного вокзала. Рассматриваемый участок имеет ровный рельеф.

Предположительно здание построено в конце XIX – начале XX вв. и реконструировано в 1943 г..

Здание одноэтажное кирпичное прямоугольное в плане площадью 185 кв.м, смешанной планировки. Здание накрыто поздней высокой двускатной крышей с шиферным покрытием.

Достаточно низкий цоколь выступает за плоскость фасадов. Все оконные и дверные проёмы с прямыми перемычками имеют поздние диссонирующие с архитектурой здания заполнения. Окна обрамлены фигурными наличниками. Плоскости фасадов и углы строения акцентированы лопатками, оформленными под рустовку и выходящими над карнизом здания в виде крупных угловых столбов парапета. Венчающий карниз представлен полочками с рядом крупного поребрика.

Интерьеры поздние и решены как помещения служебно-производственного назначения.

Перечень документов и материалов, собранных и полученных при проведении экспертизы, а также использованной для неё специальной, технической и справочной литературы.

1. Проект корректировки генерального плана муниципального образования «Город Льгов» Курской области. Пояснительная записка. Том 1 / исполнители: О. С. Назин, Г. В. Жмыхова, Н. А. Павлова, Н. А. Бурцева [и др.] ; Научно-внедренческий центр «РЕГИОН». — Долгопрудный, 2009. — 120 с.
2. История железнодорожного транспорта России. Т. 1: 1836–1917 / [С. В. Амелин, Ф. К. Бернгард, Г. И. Богданов и др.]. — Санкт-Петербург ; Москва : Петербург. гос. ун-т путей сообщ., 1994. — 335 с.
3. Кузьминов М. В ожидании «сладкой жизни» / М. Кузьминов. — Текст : электронный // Gudok.ru. Московский железнодорожник. — 2007. — Выпуск 34. — URL: <https://gudok.ru/zdr/175/?ID=635944> (дата обращения: 06.10.2020).
4. Ст. Льгов, Киево-Вор. ж.д. С платформы — Изображение : электронное // Клуб «Филокартист» : сайт. — URL: <http://filokartist.net/catalog/showgroup.php?id=1266> (дата обращения: 06.10.2020).
5. Явейн И. Г. Архитектура железнодорожных вокзалов / Всес. акад. художеств. — Москва : Изд-во Всес. акад. архитектуры, 1938. — 304 с.
6. Бутенко Е.Н., Манжосов А.Н. «...Этого простить нельзя» (об объеме ущерба, нанесенного в годы великой отечественной войны железнодорожным объектам «Кур-

ской области) // «Били свинцовые ливни...» : Курский военно-исторический сборник. Выпуск 19. — Курск : Университетская книга, 2019. — 108 с.

7. Гладышев П. Затянувшееся строительство: быстрее сдать вокзал в эксплуатацию // Ленинский путь. — 1956. — 15 апреля (№ 46 (5021)). — С. 2.

8. Масуфранова Е. А., Гаврилюк А. В. Влияние административно-политического контроля на эффективность деятельности предприятий железнодорожного транспорта курской области в первой половине 1950-х годов // Известия Юго-Западного государственного университета. Серия: История и право. — 2015. — № 4 (17). — С. 129–136.

9. Лагутич С. Новый вокзал открыт // Ленинский путь. — 1956. — 30 сентября (№ 117 (5092)). — С. 2.

10. Каталог типовых проектов вокзалов / М-во путей сообщения СССР. Главтранс-проект. — Москва : Трансжелдориздат, 1951. — 68 с.

11. Новый вокзал в Льгове // Курская правда. — 1956. — 29 сентября. — С. 2.

Сокращения в ссылках на источники и литературу:

Ф. – фонд; Оп. – опись; Д.– дело, дела; Л. – лист, листы; Об. – оборот листа; С. – страница, страницы.

Обоснования вывода экспертизы:

Изученные материалы и проведенные исследования дают необходимую информативность для вынесения решения об историко-культурной значимости выявленного объекта культурного наследия с наименованием «Служебное здание-3», конец XIX – начало XX вв., по адресу: Российская Федерация, Курская область, Льговский район, город Льгов, станция Льгов-Киевский.

Фактическое местоположение исследуемого объекта: Российская Федерация, Курская область, Льговский район, станция Льгов-1 .

В ходе экспертизы рассмотрена первичная учетная документация выявленного объекта культурного наследия - учетная карточка 1993 г. с фотофиксацией, определяющая наименование исследуемого объекта «Служебное здание-3», датировку конец XIX – начало XX вв., местоположение (Приложение 2). По данным регистрационных документов объектов недвижимости, технического паспорта, натурного исследования объекта определяется функциональное назначение объекта – **здание дежурного по станции Льгов-1** (Приложение 1-3), ориентировочное время строительства конец XIX – начало XX вв., время ввода в эксплуатацию после реконструкции объекта - 1943 год.

Объект в целом сохранил основные объёмно-пространственные характеристики. В то же время обнаружены значительные искажения объёмно-планировочной композиции здания в изменении конструктивной системы внутренних стен, перекрытия и покрытия, искажения и утраты значительной части исторической архитектурно-декоративной отделки фасадов, утрата подлинного завершения объекта и кровли, оконных и дверных заполнений и части композиционной структуры фасадов здания. В связи с многочислен-

ными переделками советского и позднего периодов утрачены интерьеры объекта (Приложение 1).

В процессе экспертизы авторство и первоначальный заказчик объекта не установлены. Проект и точные даты строительных этапов здания, знаковые исторические факты не обнаружены.

Историко-мемориальной, градостроительной и архитектурно-художественной ценностью не обладает. Предмет охраны отсутствует.

В связи с вышеизложенным, на основании исследований, проведенных в процессе историко-культурной экспертизы установлено, что данный объект «Служебное здание-3» - здание дежурного по станции Льгов-1, по фактическому адресу: Российская Федерация, Курская область, Льговский район, станция Льгов-1 не обладает историко-культурной ценностью.

ВЫВОД ЭКСПЕРТИЗЫ:

Выявленный объект культурного наследия «Служебное здание-3», конец XIX – начало XX вв., по адресу (местоположение): Россия, Курская область, Льговский район, город Льгов, станция Льгов-Киевский, не обладает историко-культурной ценностью и включение его в Единый государственный реестр объектов культурного наследия (памятников истории и культуры) народов Российской Федерации НЕ ОБОСНОВАНО (отрицательное заключение).

Настоящий Акт государственной историко-культурной экспертизы составлен на 24 листах (с приложениями), имеющих равную юридическую силу и копиями документов на 8 листах согласно описи документов, прилагаемых к настоящему Акту и являющихся его неотъемлемой частью.

Перечень приложений к заключению экспертизы:

Приложение 1: Материалы историко-культурных исследований - обоснование заключения экспертизы

Приложение 2. Архивные документы и фотографии

Приложение 3. Копии документов, предоставленные заказчиком.

Дата оформления заключения экспертизы:

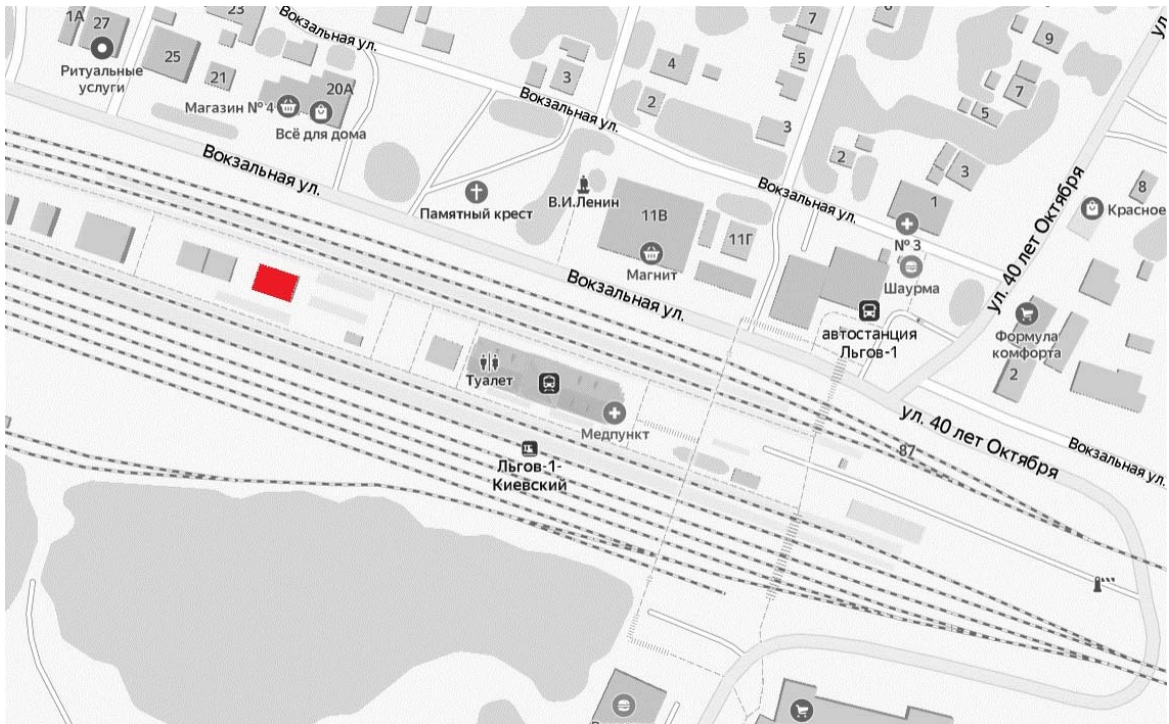
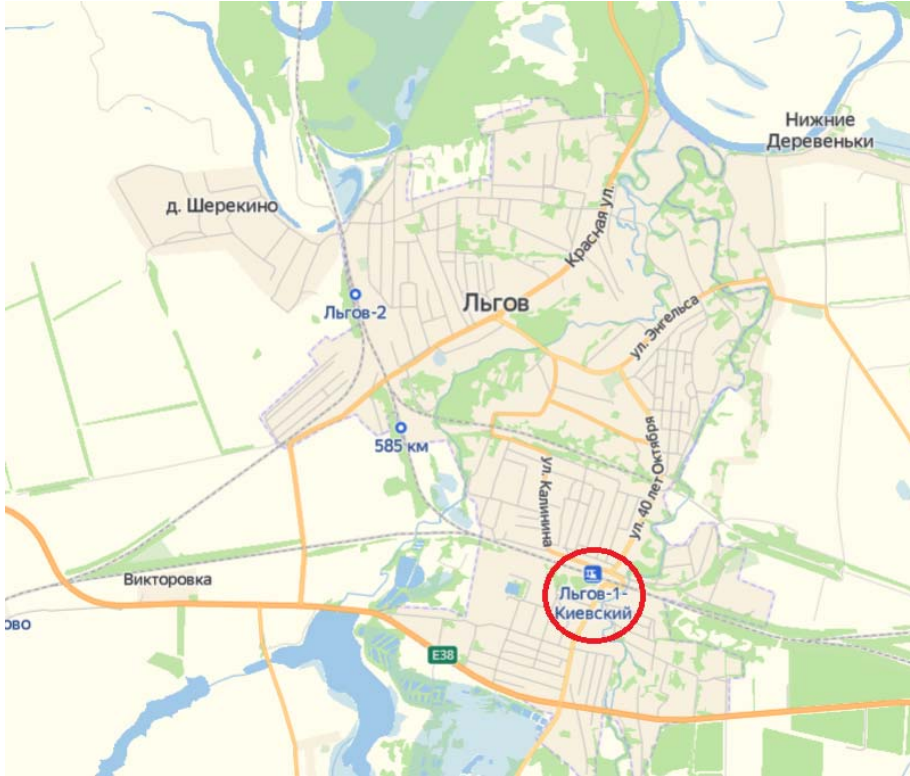
«04» июля 2022 г.

Эксперт Холодова Е.В.

Настоящий Акт государственной историко-культурной экспертизы и приложения к Акту составлены в электронном виде. В соответствии постановлением Правительства РФ от 27 апреля 2017 г. № 501 «О внесении изменений в Положение о государственной историко-культурной экспертизе» представленные документы экспертом подписаны усиленной квалифицированной электронной подписью.

**ПРИЛОЖЕНИЕ 1: Материалы историко-культурных исследований -
обоснование заключения экспертизы**

СИТУАЦИОННЫЙ ПЛАН



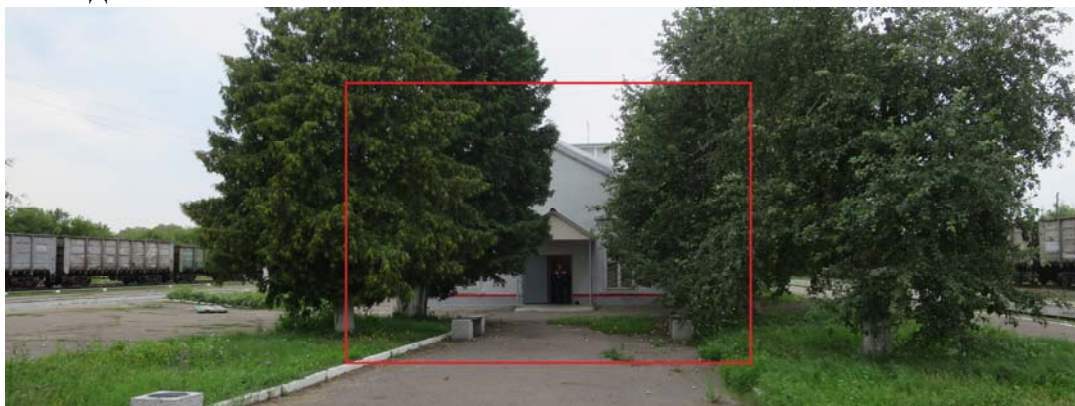
**ОБЩАЯ ФОТОФИКСАЦИЯ НА ВРЕМЯ ПРОВЕДЕНИЯ
ЭКСПЕРТИЗЫ., фото июль 2022 г.**

**«Служебное здание-3» -
здание дежурного по станции Льгов-1**

1. Вид с юго-востока.



2. Вид с востока



3. Вид с юго-запада



4. Вид с юго-запада



5. Вид с северо-запада



6. Вид с севера



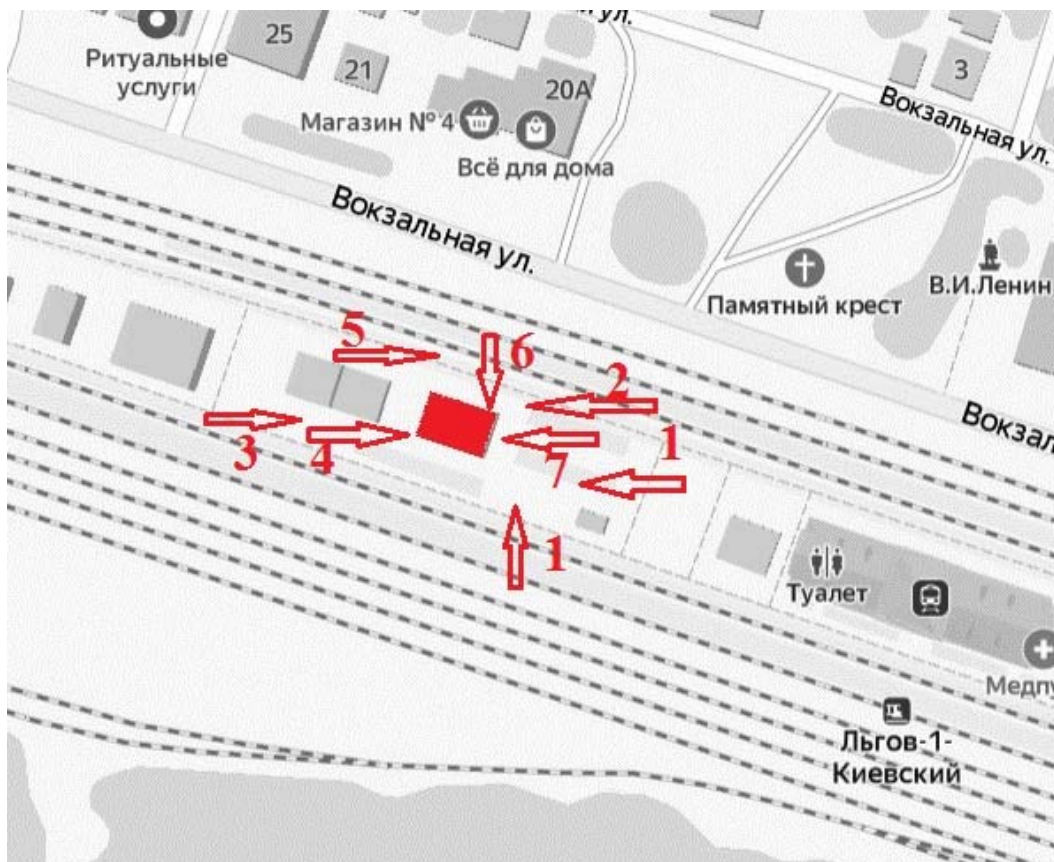
7. Вид с востока



8.9.10. Характер интерьеров здания



ПЛАН-СХЕМА ФОТОФИКСАЦИИ



ПРИЛОЖЕНИЕ 2. АРХИВНЫЕ ДОКУМЕНТЫ И ФОТОГРАФИИ

Здание вокзала станции Львов-Киевский на открытке издательства «Контрагентство А.С. Суворина и К» с подписью «№3, Ст. Львов, Киево-Вор. ж.д. С платформы». Фото около 1893–1895 гг.

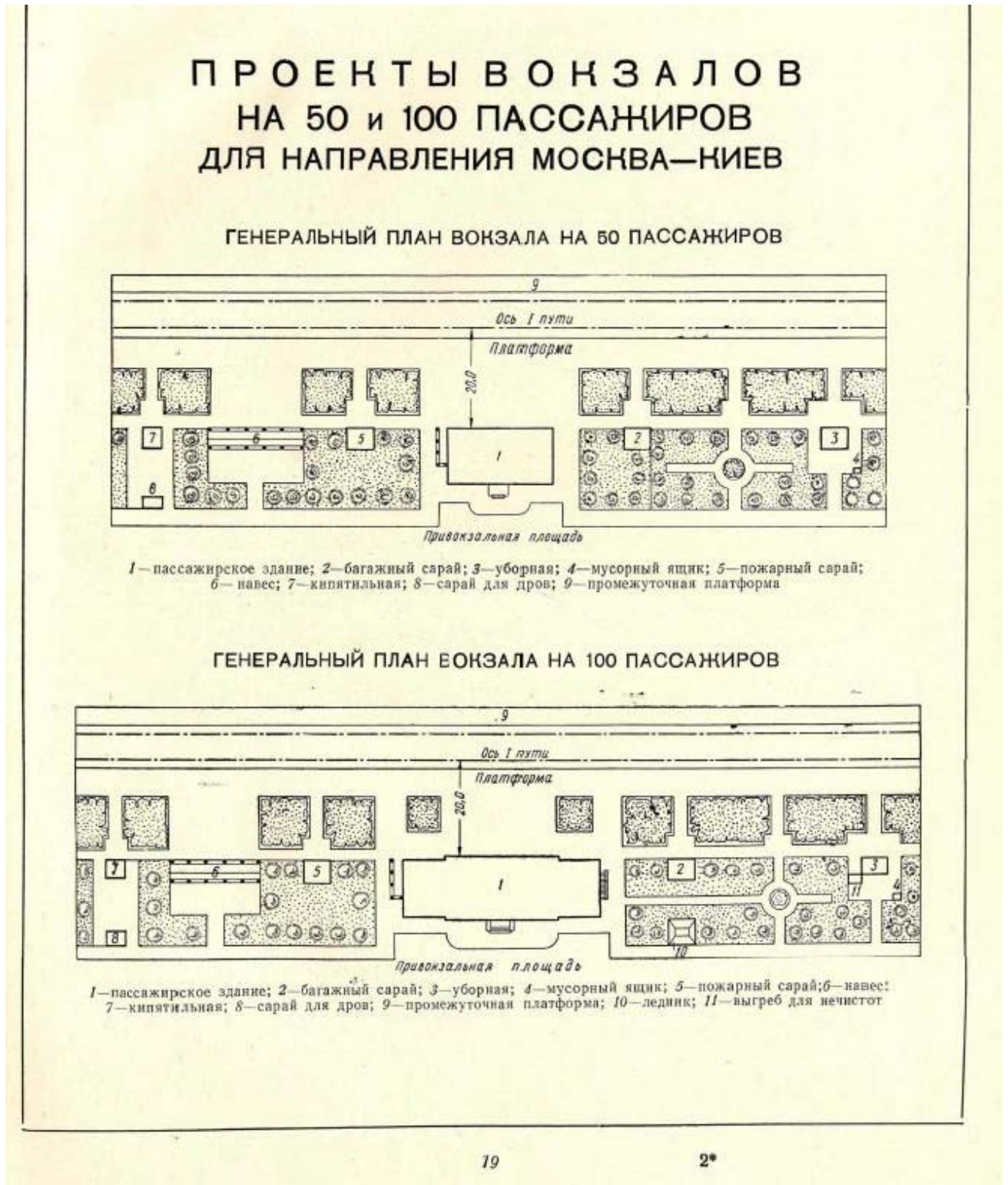


Существующее здание вокзала станции Львов-1
Фото 2010-х гг.



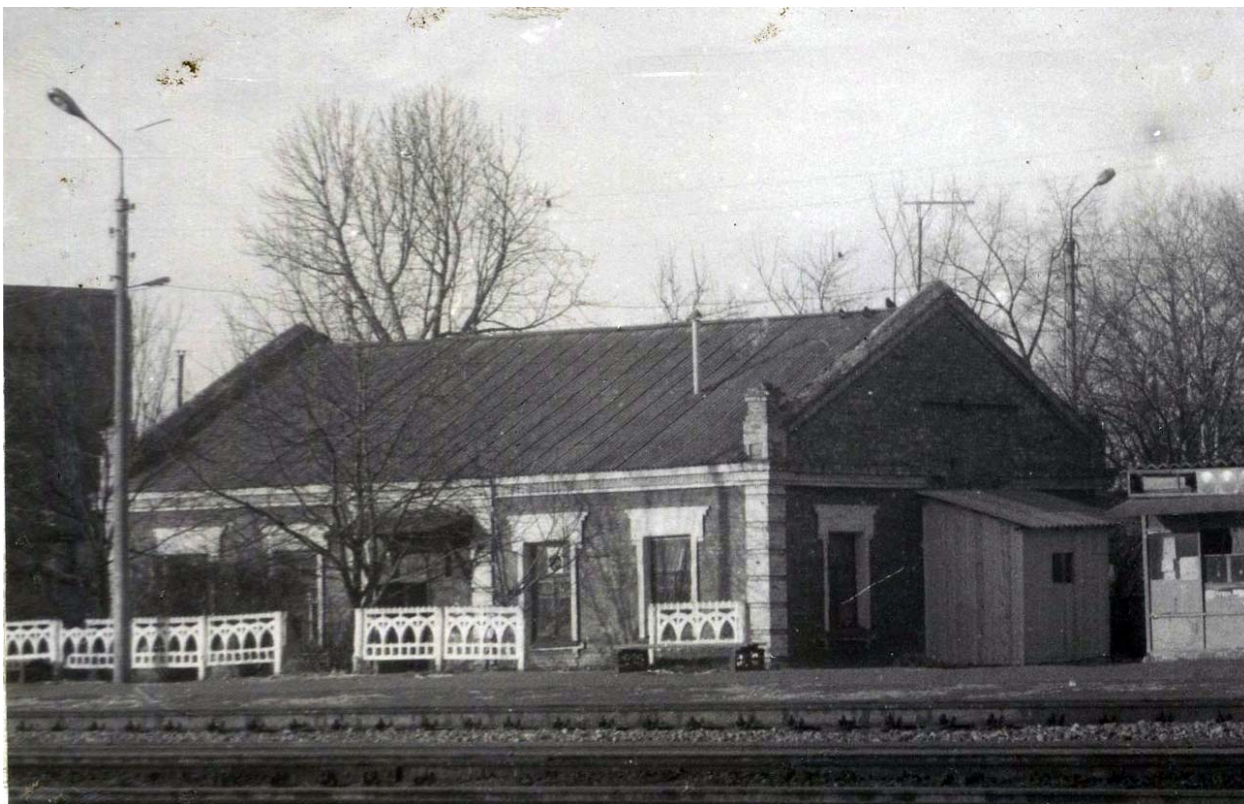
Примеры размещения служебных привокзальных зданий 1950-х гг. на ж-д станциях при вокзалах на 50 и 100 мест.

Источник: Каталог типовых проектов вокзалов / М-во путей сообщения СССР. Главтранспроект. — Москва : Трансжелдориздат, 1951. — 68 с.



*АКТ государственной историко-культурной экспертизы объекта «Служебное здание-3»
по адресу: Курская обл., Льговский р-н, г. Льгов, ст. Льгов-Киевский*

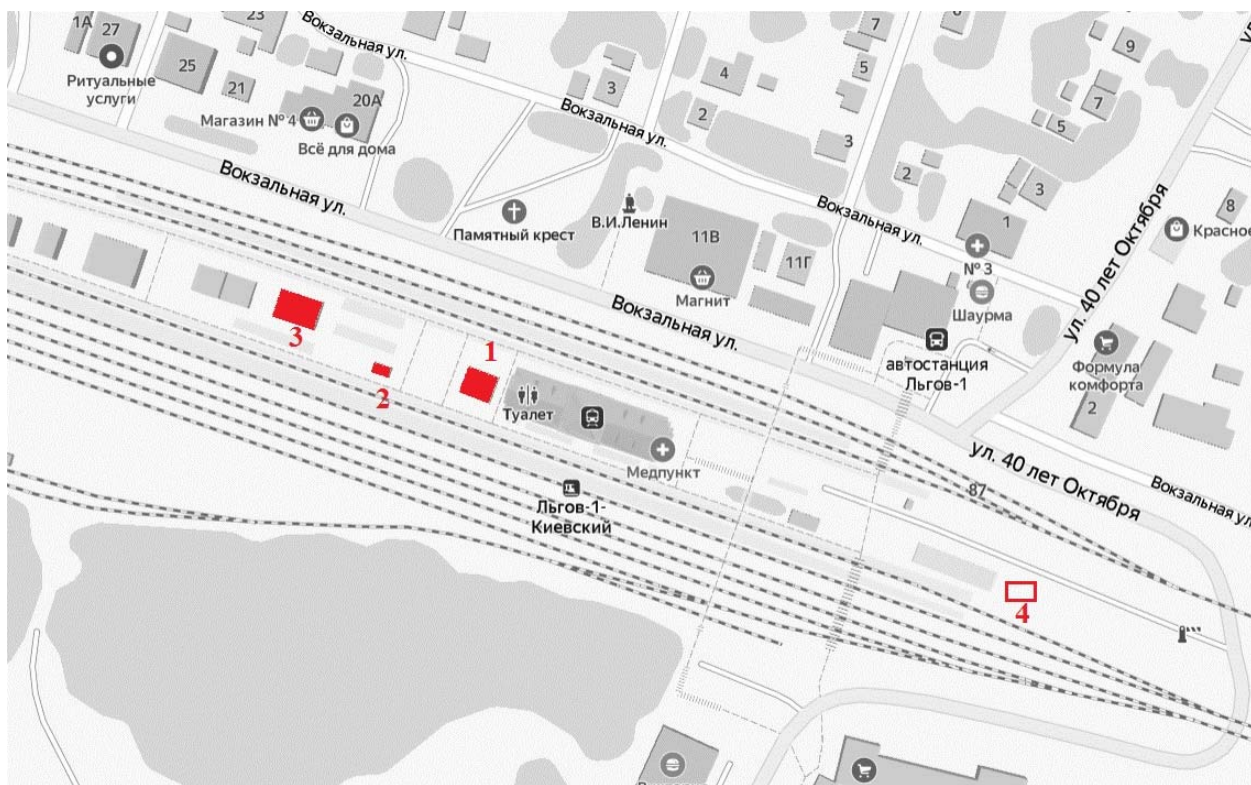
**Исследуемое «Служебное здание -3»
- здание дежурного по станции Льгов-1. Фото 1993 г.**



Учетная документация на «Служебные здания» - выявленные объекты культурного наследия (ВОКН) станции Львов - 1

**План-схема местоположения служебных зданий,
согласно учетным карточкам на ВОКН**

Наименование ВОКН	Современное функциональное назначение
Служебное здание - 1	Здание линейного отделения милиции станции Львов - 1
Служебное здание - 2	Здание кубовой
Служебное здание - 3	Здание дежурного по станции Львов-1
Служебное здание - 4	Багажный сарай-кладовая (утрачен)



Учетная документация на «Служебные здания» - выявленные объекты культурного наследия (ВОКН) станции Льгов - 1

Служебное здание -1 - здание линейного отдела милиции станции Льгов-1.

МИНИСТЕРСТВО КУЛЬТУРЫ РФ. ПАМЯТНИКИ ИСТОРИИ И КУЛЬТУРЫ РФ (недвижимые) (индекс)

РЕСПУБЛИКА Россия

Адрес Курская обл., г. Льгов ж/д ст. Льгов-Киевский
(наименование республиканского органа охраны)
(край, область, район, автономная обл. национальный округ: населенный пункт)

I. НАИМЕНОВАНИЕ ПАМЯТНИКА Служебное здание I ж/д станции **Учетная карточка**

II. ТИПОЛОГИЧЕСКАЯ ПРИНАДЛЕЖНОСТЬ

III. ДАТИРОВКА ПАМЯТНИКА

IV. ХАРАКТЕР СОВРЕМЕННОГО ИСПОЛЬЗОВАНИЯ К. XIX-н. XX вв.

V. ХАРАКТЕРИСТИКА ТЕХНИЧЕСКОГО СОСТОЯНИЯ

VI. КАТЕГОРИЯ ОХРАНЫ

VII. НАЛИЧИЕ ДОКУМЕНТАЦИИ

апрель 1993 г.

памятник археологии	памятник истории	памятник архитектуры	<input checked="" type="checkbox"/>	памятник монум. иск-ва
по первоначальному назнач.	культурно-просветительное	туристско-экскурсионное	лечебно-оздоровительн.	жилищно-хозяйственн.
<input checked="" type="checkbox"/>				
X		хорошее	среднее	плохое
				аварийное
		союзная	республ.	местная
				<input checked="" type="checkbox"/> не состоит.
			да	<input checked="" type="checkbox"/> нет
паспорт	фотографии	<input checked="" type="checkbox"/> обмеры	реставрацион. материалы	
органы охраны		реставрац. мастерские		музей, архив
союзный		республикан	местный	республикан, местные

УЧЕТНАЯ КАРТОЧКА (оборотная сторона):

Фото или схематический план



Краткое описание

Служебное здание представляет собой одноэтажную кирпичную постройку с двускатной кровлей. Достаточно низкий цоколь слегка выступает относительно плоскости фасада. Окна имеют прямые перемычки. Венчающий карниз украшен полочкой с одним рядом городков.

В настоящее время используется как билетные кассы.

Обоянская тип. КПО Комитета Курскинформпечати зак. № 115-

Учетная документация на «Служебные здания» - выявленные объекты культурного наследия (ВОКН) станции Льгов - 1

Служебное здание -2 - здание кубовой станции Льгов-1.

МИНИСТЕРСТВО КУЛЬТУРЫ РФ. ПАМЯТНИКИ ИСТОРИИ И КУЛЬТУРЫ РФ (недвижимые)

РЕСПУБЛИКА Россия (индекс)

Адрес Курская обл. г. Льгов, ж/д ст. Льгов-Киевский
(наименование республиканского органа охраны)
(край, область, район, автономная обл. национальный округ: населенный пункт)

I. НАИМЕНОВАНИЕ ПАМЯТНИКА Служебное здание 2 **Учетная карточка**

II. ТИПОЛОГИЧЕСКАЯ ПРИНАДЛЕЖНОСТЬ ж/д станция

III. ДАТИРОВКА ПАМЯТНИКА к. XIX-н. XX вв.

IV. ХАРАКТЕР СОВРЕМЕННОГО ИСПОЛЬЗОВАНИЯ предлож. по использ.

памятник археологии	памятник истории	памятник архитектуры <input checked="" type="checkbox"/>	памятник монум. иск-ва
по первоначальному назнач. <input checked="" type="checkbox"/>	культурно-просветительное	туристско-экскурсионное	лечебно-оздоровительн.
		жилье помещен.	хозяйств. венное
			не используется

V. ХАРАКТЕРИСТИКА ТЕХНИЧЕСКОГО СОСТОЯНИЯ

хорошее	среднее <input checked="" type="checkbox"/>	плохое	аварийное
---------	---------------------------------------------	--------	-----------

VI. КАТЕГОРИЯ ОХРАНЫ

союзная	республ.	местная <input checked="" type="checkbox"/>	не состоит.
---------	----------	---------------------------------------------	-------------

наличие утвержденной охранной зоны

да	<input checked="" type="checkbox"/>	нет
----	-------------------------------------	-----

VII. НАЛИЧИЕ ДОКУМЕНТАЦИИ

паспорт	фотографии <input checked="" type="checkbox"/>	обмеры	реставрацион. материалы
---------	------------------------------------------------	--------	-------------------------

место хранения документов _____ органы охраны _____ реставрац. мастерские _____ музей, архив

Дата составления карточки _____ органы охраны _____ республикан _____ местный _____ республикан. _____ местные _____

« апрель 1993 г.

УЧЕТНАЯ КАРТОЧКА (оборотная сторона):

Фото или схематический план



Краткое описание

Служебное здание ж/д вокзала одноэтажное кирпичное. Достаточно богато профилированный тянутый карниз обрывается на уровне фронтонов с обрамлением верхней части последних. Оконные проемы в обрамлениях имеют крупные декоративные рельефные имитации камней - перемычек с огромным замковым камнем в центре. Дверной проем также имеет тянутое профилированное обрамление. В настоящее время здание используется по назначению.

Обоянская тип. КПО Комитета Курскинформпечати зак. № 116

Учетная документация на «Служебные здания» - выявленные объекты культурного наследия (ВОКН) станции Львов - 1

Служебное здание -3 - Здание дежурного по станции Львов-1.

МИНИСТЕРСТВО КУЛЬТУРЫ РФ, ПАМЯТНИКИ ИСТОРИИ И КУЛЬТУРЫ РФ (недвижимые)

РЕСПУБЛИКА Россия (индекс)

Адрес Курская обл., г. Львов, ж/д ст. Львов-Киевский
(край, область, район, автономная обл. национальный округ; населенный пункт)

I. НАИМЕНОВАНИЕ ПАМЯТНИКА Служебное здание-3 **Учетная карточка**

II. ТИПОЛОГИЧЕСКАЯ ПРИНАДЛЕЖНОСТЬ

III. ДАТИРОВКА ПАМЯТНИКА

IV. ХАРАКТЕР СОВРЕМЕННОГО ИСПОЛЬЗОВАНИЯ

предлож. по исполъз.

V. ХАРАКТЕРИСТИКА ТЕХНИЧЕСКОГО СОСТОЯНИЯ

VI. КАТЕГОРИЯ ОХРАНЫ

VII. НАЛИЧИЕ ДОКУМЕНТАЦИИ

место хранения документов

Дата составления карточки

апрель 1993 г.

памятник археологии | памятник истории | памятник архитектуры | памятник монум. иск-ва

к. XIX-н. XX вв.

по первонач. назнач. | культурно-просвет. тельное | туристско-экскурсионное | лечеб.-оздоровит. тельн. | жилые помещен. | хозяйст. венное | не исполъзуется

хорошее | среднее | плохое | аварийное

союзная | республ. | местная | не состоит.

да | нет

паспорт | фотографии | обмеры | реставрацион. материалы

органы охраны | реставрац. мастерские | музей, архив

союзный | республикан | местный | республикан. | местные

УЧЕТНАЯ КАРТОЧКА (оборотная сторона):

Фото или схематический план



Краткое описание

Одноэтажное кирпичное здание с щипцовым завершением двускатной кровли. Углы здания оформлены рустованными лопатками. Над высокими окнами с рустопрямыми перемычками в рамках с „ушками“ расположены прямые сандрики. Центральный вход оформлен рустованными лопатками. Венчающий карниз отмечен одним рядом поребрика. Здание исполъзуется по первоначальному назначению.

Обоянская тип. КПО Комитета Курскинформпечати зак. № 115

Учетная документация на «Служебные здания» - выявленные объекты
культурного наследия (ВОКН) станции Льгов - 1

Служебное здание -4 - Багажный сарай-кладовая станции Льгов-1.
Снесен в конце 1990-х гг.

МИНИСТЕРСТВО КУЛЬТУРЫ РФ. ПАМЯТНИКИ ИСТОРИИ И КУЛЬТУРЫ РФ (недвижимые)

РЕСПУБЛИКА Россия (индекс)

Адрес Курская обл. г. Льгов, ж/д ст. Льгов-Киевский
(наименование республиканского органа охраны)
(край, область, район, автономная обл. национальный округ: населенный пункт)

I. НАИМЕНОВАНИЕ ПАМЯТНИКА Служебное здание-4 **Учетная карточка**
ж/д станции

II. ТИПОЛОГИЧЕСКАЯ ПРИНАДЛЕЖНОСТЬ

III. ДАТИРОВКА ПАМЯТНИКА

IV. ХАРАКТЕР СОВРЕМЕННОГО ИСПОЛЬЗОВАНИЯ

V. ХАРАКТЕРИСТИКА ТЕХНИЧЕСКОГО СОСТОЯНИЯ

VI. КАТЕГОРИЯ ОХРАНЫ

VII. НАЛИЧИЕ ДОКУМЕНТАЦИИ

апрель 1993г.

памятник археологии	памятник истории	памятник архитектуры	памятник монум. иск-ва
<input type="checkbox"/>	<input type="checkbox"/>	<input checked="" type="checkbox"/>	<input type="checkbox"/>

по перво-начальному назнач.	культурно-просветит. тельное	туристско-экскурсионное	лечебно-оздоровит. тельн.	жилье помещен.	хозяйст. венное	не исполь-зуется
<input type="checkbox"/>	<input type="checkbox"/>	<input type="checkbox"/>	<input type="checkbox"/>	<input type="checkbox"/>	<input type="checkbox"/>	<input checked="" type="checkbox"/>

хорошее	среднее	плохое	Хаварийное
<input type="checkbox"/>	<input type="checkbox"/>	<input checked="" type="checkbox"/>	<input type="checkbox"/>

союзная	республ.	местная	Х не состоит.
<input type="checkbox"/>	<input type="checkbox"/>	<input type="checkbox"/>	<input checked="" type="checkbox"/>

да	нет
<input type="checkbox"/>	<input checked="" type="checkbox"/>

паспорт	фотографии	обмеры	реставрацион. материалы
<input type="checkbox"/>	<input checked="" type="checkbox"/>	<input type="checkbox"/>	<input type="checkbox"/>

органы охраны	реставрац. мастерские	музей. архив
союзный	республикан	местный
<input type="checkbox"/>	<input type="checkbox"/>	<input checked="" type="checkbox"/>

УЧЕТНАЯ КАРТОЧКА (оборотная сторона):

Фото или схематический план



Краткое описание

Здание 2-этажное кирпичное с 2-скатной кровлей имеет в западной части прямоугольную в плане 2-этажную пристройку также с 2-скатной кровлей. Фронтон основной части здания имеет круглый проем в центре. 2 этаж с высокими окнами практически не имеет декоративных украшений. Небольшой карниз с рядом кронштейнов отделяет I этаж от 2 этажа. Широкая карнизная полочка плавно переходит в плоские лопатки, членящие плоскость фасада по вертикали до уровня земли. Высокие окна I этажа с прямыми перемычками оформлены рамками. По 2 этажу на всю длину основного объема здания проходит деревянный балкон. В настоящее время здание не используется.

Областная тип. КПО Комитета Курскийформпечати зак. № 115

ПРИЛОЖЕНИЕ 3.

Копии документов, предоставленных заказчиком.



МИНИСТЕРСТВО ЭКОНОМИЧЕСКОГО РАЗВИТИЯ
РОССИЙСКОЙ ФЕДЕРАЦИИ
ФЕДЕРАЛЬНАЯ СЛУЖБА ГОСУДАРСТВЕННОЙ РЕГИСТРАЦИИ,
КАДАСТРА И КАРТОГРАФИИ

УПРАВЛЕНИЕ ФЕДЕРАЛЬНОЙ СЛУЖБЫ ГОСУДАРСТВЕННОЙ РЕГИСТРАЦИИ, КАДАСТРА И
КАРТОГРАФИИ ПО КУРСКОЙ ОБЛАСТИ

(Управление Росреестра по Курской области)

СВИДЕТЕЛЬСТВО О ГОСУДАРСТВЕННОЙ РЕГИСТРАЦИИ ПРАВА
Курская область

Дата выдачи: 28.03.2016 г. Повторное, взамен свидетельства 15.09.2008 г.,
06.07.2009 г., 13.07.2011 г., 06.06.2014 г.

Документы-основания:

ВЫПИСКА ИЗ ПЕРЕЧНЯ СООРУЖЕНИЙ-КОМПЛЕКСОВ И ОТДЕЛЬНЫХ ОБЪЕКТОВ
НЕДВИЖИМОГО ИМУЩЕСТВА, ВНОСИМЫХ В УСТАВНОЙ КАПИТАЛ ОАО "РЖД" И
ПОДЛЕЖАЩИХ ГОСУДАРСТВЕННОЙ РЕГИСТРАЦИИ.
ПЕРЕДАТОЧНЫЙ АКТ НА ИМУЩЕСТВО И ОБЯЗАТЕЛЬСТВА ФГУП "МОСКОВСКАЯ
ЖЕЛЕЗНАЯ ДОРОГА", ПЕРЕДАВАЕМЫЕ В КАЧЕСТВЕ ВКЛАДА В УСТАВНЫЙ
КАПИТАЛ ОАО "РОССИЙСКИЕ ЖЕЛЕЗНЫЕ ДОРОГИ" ОТ 30.09.2003г. от 30.09.2003 г.
Сводный передаточный акт на имущество и обязательства организаций федерального
железнодорожного транспорта, передаваемые в качестве вклада в уставный капитал ОАО
"Российские железные дороги", утвержден распоряжением Мин. имущественных отношений
РФ от 30.09.2003 г.

Субъект (субъекты) права:

"РОССИЙСКИЕ ЖЕЛЕЗНЫЕ ДОРОГИ". ИНН 7708503727. ОГРН 1037739877295.

Вид права: собственность

Кадастровый (или условный) номер:

46:00:000000:185

Объект права:

см. приложение № 2

Существующие ограничения (обременения) права: не зарегистрировано

О чем в Едином государственном реестре прав на недвижимое имущество и сделок с ним
25.03.2004 г. сделана запись регистрации № 46-29-37/2003-175

Регистратор:

46-29-37/2003-175


 Коновалова О. А.

Приложение №2 к Свидетельству о регистрации права серии 46 БА № 204643 от 28.03.2016 г.

Объект права:

Сооружение-Производственно-технологический комплекс Льговской дистанции пути направление Лукашевка-Волфино-Рыльск-Артаково, состоящий из семидесяти зданий общей площадью 6034,59 (шесть тысяч двести тридцать восемь целых и двадцать девять сотых) кв.м.: служебно-техническое здание-литер №1, служебно-техническое здание-литер №2, здание компрессорной ст. Коренево-литер №3, служебно-бытовое здание-литер №4, служебно-бытовое здание-литер №5, переездная будка-литер №6, служебно-бытовое здание-литер №7, мастерские 355 км. Льгов-Ворожба-литер №9, служебно-техническое здание-литер №10, переездная будка 396 км.-литер №11, санбытпомещение ст. Глушково-литер №12, служебно-бытовое здание ст. Блохино-литер №19, служебно-бытовое здание 408 км.-литер №20, служебно-бытовое здание 401 км.-литер №23, служебно-бытовое здание Колонтаевка-литер №24, здание размещения "ДИСК-Б"-литер №25, здание размещения "ДИСК-Б"-литер №26, сарай ст. Коренево-литер №29, уборная ст. Коренево-литер №30, здание дежурного по станции Коренево-литер №32, грузовой склад ст. Коренево-литер №35, пост электрической централизации разъезда Гапоново-литер №36, пост электрической централизации ст. Глушково-литер №37, пакгауз ст. Глушково-литер №38, маневровая вышка ст. Льгов-2-литер №51, котельная и компрессорная-литер №52, здание дежурного по станции Льгов-2-литер №53, стрелочная будка №1 ст. Льгов-2-литер №56, блокпост ст. Льгов-2-литер №57, здание дежурного по ст. Льгов-1-литер №60, котельная и компрессорная ст. Льгов-1-литер №62, гараж на 5 автомашин ст. Льгов-литер №63, уборная при строй дворе-литер №64, бетонный цех НГЧ-13 ст. Льгов-литер № 65, склад для цемента-литер №66, здание бензохранилища ст. Льгов-литер №67, ангар-литер №68, здание административно-бытовое-литер №69, деревообрабатывающий цех ст. Льгов-литер №70, склад и старые душевые НГЧ-13-литер №71, здание котельной и сушки-литер №72, склад НГЧ-13-литер №73, кладовая НГЧ-13-литер №74, здание пилорамы-литер №75, склад стройдвора-литер №76, склад стройдвора НГЧ-13-литер №77, кузница ст. Льгов-литер №78, контора ПМС-105-литер №79, пост электрической централизации-литер №81, склад НГЧ-13-литер №82, уборная-литер №84, пассажирское здание-литер №85, уборная-литер №86, здание ПТО-литер №88, уборная-литер №90, багажный сарай-литер №91, кубовая-литер №92, пассажирское здание-литер №93, сарай-литер №94, уборная-литер №95, уборная-литер №97, сарай багажный-литер №98, кубовая-литер №99, уборная-литер №101, сарай багажный-литер №102, сарай при пассажирском здании-литер №103, уборная-литер №106, сарай-литер №107, домик-вагон-литер №110, домик-вагон-литер №111, ста тридцати четырех сооружений общей площадью 19641.6 (девятнадцать тысяч шестьсот сорок одна целая и шесть десятых) кв.м., общей протяженностью 2414.83 (две тысячи четыреста четырнадцать целых и восемьдесят три сотых) п.м.: переезд 424 км. Льгов-Курск-литер №662, переезд 420 км. Льгов-Курск-литер №663, переезд 416 км. Льгов-Курск-литер №664, переезд 413 км. Льгов-Курск-литер №665, переезд 409 км. Льгов-Курск-литер №666, переезд 408 км. Льгов-Курск-литер №667, переезд 406 км. Льгов-Курск-литер №668, переезд 404 км. Льгов-Курск-литер №669, переезд 401 км. Льгов-Курск-литер №670, переезд 354 км. Льгов-Ворожба-литер №671, переезд 391 км. Льгов-Ворожба-литер № 672, переезд 356 км. Льгов-Ворожба-литер №673, переезд с механизированным шлагбаумом до 8 м 396 км. Льгов-Курск-литер №674, переезд 325 км. Льгов-Ворожба-литер №675, переезд 329 км. Льгов-Ворожба-литер №676, переезд 377 км. Льгов-Ворожба-литер №677, переезд 336 км. Льгов-Ворожба-литер №678, переезд 344 км. Льгов-Ворожба-литер №679, переезд 351 км. Льгов-Ворожба-литер №680, переезд 368 км. Льгов-Ворожба-литер №681, переезд 360 км. Льгов-Ворожба-литер №682, переезд 321 км. Льгов-Ворожба-литер №683, переезд 318 км. Льгов-Ворожба-литер №684, переезд 341 км. Льгов-Ворожба-литер №685, переезд 347 км. Льгов-Ворожба-литер №686, переезд 373 км. Льгов-Ворожба-литер №687, переезд 384 км. Льгов-Ворожба-литер №688, переезд 334 км. Льгов-Ворожба-литер №689, переезд 387 км. Льгов-Ворожба-литер №690, переезд 381 км. Льгов-Ворожба-литер №691, переезд к подъездным путям ст. Коренево Сельхозхимия-литер №692, переезд ст. Глушково на подъездном пути-литер №693, переезд ст. Лукашевка подъездной путь АЭС-литер №694, переезд 394 км.-литер №695, металлический мост 345 км.-литер №696, металлический мост 353 км.-литер №697, железобетонный мост 356 км.-литер №698, железобетонный мост 395 км.-литер №699, железобетонный мост 395 км.-литер №700, металлический мост 397-литер №701, железобетонный мост 411 км.-литер №702,

Регистратор:

Коновалова О. А.

Подпись М.П.

Дата:

28.03.2016 г.

Лист №1 из 3

Объект права:

железобетонный пешеходный мост Коренево-литер №703, железобетонный мост 397 км.-литер №704, железобетонный мост 408 км.-литер №705, металлический мост 419 км.-литер №706, железобетонная труба ст.Коренево (подъездные пути)-литер №707, железобетонная труба ст.Глушково-литер №708, железобетонная труба ст.Глушково-литер №709, чугунная труба 320км. пикет 5-литер №710, чугунная труба 324 км.-литер №711, чугунная труба Льгов-Ворожба 331 км.-литер №712, чугунная труба 322 км.-литер №713, чугунная труба 335 км пикет 35-литер №714, чугунная труба 338 км.-литер №715. чугунная труба 369 км.пикет 7-литер №716, чугунная труба 375 км пикет 2-литер № 717, чугунная труба 378 км. пикет 1-литер №718, чугунная труба 379 км пикет 2-литер №719, чугунная труба 383 км. пикет 1-литер №720, одноочковая каменная труба 325 км. пикет-литер №721, кирпичная труба 412 км.-литер №722, труба кирпичная 403 км пикет 7-литер №723, каменная труба 400 км пикет 7-литер № 724, железобетонная труба ст.Льгов-1-4км-литер №725, чугунная труба 398 км пикет 9-литер № 726, чугунная труба 402 км.-литер №727, чугунная труба 405 км пикет 5-литер №728, чугунная труба 406 км-литер 729, чугунная труба 410 км-литер №730, чугунная труба 425 км.-литер 731 км, одноочковая железобетонная труба 381 км.пикет 2-литер №732, одноочковая железобетонная труба 386 км.пикет 2-литер №733, одноочковая железобетонная труба 391 км.пикет 1-литер №734, чугунная труба-литер №735, Ж/Б труба ст.Лукашевка-литер №736, береговая пассажирская платформа Низкая-литер №738, ограждение пассажирского здания-литер №739, посадочная низкая пассажирская платформа-литер №740, павильон-литер №741, береговая пассажирская платформа-литер №742, островная пассажирская платформа-литер №743, посадочная низкая пассажирская платформа-литер №744, павильон-литер №745, ограждение пассажирской платформы-литер №746, посадочная низкая пассажирская платформа-литер №747, павильон-литер №748, ограждение пассажирской платформы-литер №749, посадочная низкая пассажирская платформа-литер №750, павильон-литер №751, ограждение пассажирской платформы-литер №752, островная пассажирская платформа-литер №753, береговая пассажирская платформа-литер №754, пассажирская платформа-литер №755, пассажирская платформа островная низкая-литер №756, платформа пассажирская береговая-литер №757, платформа пассажирская островная-литер №758, платформа береговая пассажирская-литер №759, площадка с асфальтовым покрытием-литер №760, платформа пассажирская береговая-литер №761, ограждение пассажирского здания-литер №762, переезд 3 км Коренево-Рыльск-литер №776, переезд 6 км Коренево-Рыльск-литер №777, переезд через 1-ый путь (настил из железобетонных плит) 9 км-литер №778, переезд 11 км.-литер №779, переезд 11 км.-литер №780, переезд 15 км.Коренево-Рыльск-литер №781, переезд 22 км.Коренево-Рыльск-литер №782, переезд 24 км.Коренево-Рыльск-литер №783, переезд 1 км П.16 км-Сеймская-литер №784, переезд ст.Рыльск Авторемзавод-литер №785, мост железобетонный 5 км. пикет 6-литер №786, мост сборно-свайный железобетонный 15 км. пикет 3-литер №787, мост железобетонный 18 км пикет 9-литер №788, железобетонная труба ст.Рыльск (подъездные пути)-литер №789, железобетонная труба ст.Рыльск (подъездные пути)-литер №790, железобетонная труба 23 км пикет 1-литер №791, железобетонная труба 24 км. пикет 4-литер №792, железобетонная труба Коренево-Рыльск 16 км пикет 1-литер №793, железобетонная труба Коренево-Рыльск-25 км.-литер №794, железобетонная труба Коренево-Рыльск-6 км.-литер №795, труба железобетонная 7 км. пикет 3-литер №796, железобетонная труба 8 км.пикет 9-литер №797, железобетонная труба 10 км. пикет 1-литер №798, железобетонная труба 16 км. пикет 5-литер №799, железобетонная труба 20км. пикет 8-литер №800, открытая грузовая платформа ст.Колонтаевка-литер №801, крытая грузовая платформа ст.Коренево-литер №803, площадка с асфальтовым покрытием-литер №807, крытая грузовая платформа ст.Глушково высокая-литер №809, пассажирская посадочная платформа 329 км-литер №811, платформа пассажирская низкая-литер №812, ограждение пассажирского здания-литер №813, платформа низкая посадочная-литер №814, забор грузового двора ст.Коренево-литер №816; тридцати шести линейных сооружений общей протяженностью 423245 (четыреста двадцать три тысячи двести сорок пять) п.м.: земляное полотно на главных путях Льгов-2-Артаково-литер №633, верхнее строение пути направление Льгов-Артаково-литер №634, верхнее строение пути ст.Артаково-литер № 635, земляное полотно Льгов-Ворожба-литер №636, земляное полотно на главных путях Льгов-Лукашевка-литер №637, земляное полотно на станционных путях Льгов-Ворожба-литер №638, земляное полотно станционных путей ст.Лукашевка-литер №639, земляное полотно главных путей

Регистратор:

Подпись М.П.

Коновалова О. А.

Дата:

28.03.2016 г.

Лист №2 из 3

Приложение №2 к Свидетельству о регистрации права серии 46 БА № 204643 от 28.03.2016 г.

Объект права:

Льгов-Лукашевка-литер №640, земляное полотно станционных путей ст.Блохино-литер №641, верхнее строение пути направление Льгов-Курск главные пути-литер №642, верхнее строение пути Льгов-Ворожба главные пути-литер №643, верхнее строение Повышенный путь по станции Глушково-литер №644, подъездной путь Машзавода ст.Блохино-литер №645, земляное полотно на станционных путях-литер №646, подъездной путь Лукашевка АЭС Льгов-Курск-литер №648, земляное полотно на подъездных путях Льгов-Ворожба 4 км.-литер №649, подъездной путь ст.Коренево-Агроснаб-0,2 км-литер 650, подъездной путь ст.Глушковосельхозтехника 0,7 км.-литер №651, верхнее строение пути ст.Коренево-литер №652, подъездной путь хлебоприемного пункта ст.Лукашевка-литер №653, верхнее строение пути ст.Блохино-литер №654, верхнее строение пути ст.Лукашевка-литер №655, верхнее строение пути ст.Глушково-литер №656, подъездной путь ст.Коренево-Сельхозхимия 0-литер №657, подъездной путь ст.глушково Свеклопункт 0,8 км.-литер №658, подъездной путь ст.Коренево -Крупзавод 1,4 км.-литер №659, воздуходувка стрелок ст.Льгов-1-литер №763, земляная дамба Льгов-Ворожба-литер №764, артезианская скважина 386 км-литер №765, артскважина ст.Блохино-литер №767, артскважина централизованного водоснабжения ст.Блохино-литер №768, сеть водопроводная объединенного водоснабжения-литер №769, земляное полотно на главных путях Коренево-Рыльск-литер №770, земляное полотно на главных путях пост 16 км.-Сеймская-литер №771, земляное полотно на станционных путях станции Рыльск-литер №772, верхнее строение пути ст.Рыльск-литер №774, верхнее строение пути направление Коренево-Рыльск главные пути-литер №775; многолетних насаждений общей протяженностью 268200 (двести шестьдесят восемь тысяч двести) п.м.: многолетние защитные насаждения Ворожба-Льгов-Курск-литер №766, многолетние насаждения Коренево-Рыльск-литер №815

Адрес (местоположение):

Российская Федерация, Курская область, Львовский район, Корневский район, Глушковский район, Рыльский район, Курчатовский район

Регистратор: _____ **Коновалова О. А.**

Подпись М.П.

Дата: **28.03.2016 г.**

Лист №3 из 3



ТЕХНИЧЕСКАЯ ДОКУМЕНТАЦИЯ

НА СООРУЖЕНИЕ ПРОИЗВОДСТВЕННО-
ТЕХНОЛОГИЧЕСКИЙ КОМПЛЕКС
ЛЬГОВСКОЙ ДИСТАНЦИИ ПУТИ В
БЕЛГОРОДСКОЙ,БРЯНСКОЙ,
КУРСКОЙ ОБЛАСТЯХ

ТЕХНИЧЕСКАЯ ДОКУМЕНТАЦИЯ

**НА СООРУЖЕНИЕ ПРОИЗВОДСТВЕННО-ТЕХНОЛОГИЧЕСКИЙ КОМПЛЕКС
ЛЬГОВСКОЙ ДИСТАНЦИИ ПУТИ**

(наименование сооружения – комплекса или отдельного объекта)

Адрес (местоположение):

Республика	РФ	РФ	РФ
Область	Курская	Брянская	Белгородская
Район	Беловский Дмитриевский Железнодорожный Коньшевский Кореневский Курчаговский Льговский Рыльский Глушковский Суджанский	Комаричский	Ракитянский

Город (пос.) Льгов
Железнодорожный


Инвентарный номер	38 : 000 : 001 : 003 7333 80			
Реестровый номер	250104 : 001 : 003 7333 80			
Кадастровый номер	А	Б	В	Г

Дата составления технической документации « » 2004 г.

Наименование правообладателя
Объекта недвижимости
На дату составления технической
документации

ОАО «РЖД»

Представитель (Ф.И.О.) Подпись



Наименование организации
технической инвентаризации,
осуществляющей составление
технической документации

Филиал
ФГУП "Ростехинвентаризация"
по городу Курску

Представитель (Ф.И.О.) Подпись



Стандартные формы¹

Перечень объектов недвижимости железнодорожного транспорта
на Льговской дистанции пути
(наименование объекта учета)

А. На здания (административные, вокзалы, производственные, гаражи, склады и т.д.) - 0411010430-1

№ П/П	№№ по плану (литера)	Наименование объекта	Местонахождение (адрес)	Назначение	этажность		Год ввода в эксплуатацию	Площадь здания (по внутреннему замеру), кв. м	Площадь застройки, кв. м	Конструктивные элементы				Остаточная стоимость на 30.09.03 год	Инвентарный номер бух. учета	Примечание
					подземная	надземная				фундамент	стены	перекрытия	кровля			
1	2	3	4	5	6	7	8	9	10	11	12	13	14	15	16	17
ЛУКАШЕВКА-ЛЬГОВ-1-ВОЛФИНО-ЛОКОТЬ-РЬЛЬСК																
1	1	СЛУЖЕБНО-ТЕХНИЧЕСКОЕ ЗДАНИЕ	Курская обл Курчатовский р-н ст. Лукашевка	служебное	-	1	1970	16,73	25,1	кирп	Кирп	дер	Шиф	0,00	0010015	ПЧ-30
2	2	СЛУЖЕБНО-ТЕХНИЧЕСКОЕ ЗДАНИЕ	Курская обл Льговский р-н 404 км	служебное	-	1	1968	13,64	16,9	кирп	Дер	Дер	Шиф	0,00	0010016	ПЧ-30
3	3	ЗДАНИЕ КОМПРЕССОРНОЙ СТ.КОРЕНЕВО	Курская обл Кореневский р-н ст. Коренево	производственное	-	1	1970	105,86	123,1	Бет	Кирп	ж/б	Шиф.	48775,25	0010026	ПЧ-30
4	4	Служебно-бытовое здание	Курская обл Кореневский р-н ст. Коренево	служебное	-	1	1972	85,32	114,2	кирп	Кирп	дер	Шиф	101647,97	0010025	ПЧ-30
5	5	Служебно-бытовое здание	Курская обл Рыльский р-н ст. Рыльск	служебное	-	1	1976	62,66	76,8	кирп	Кирп	ж/б	Рулон	63487,00	0010031	ПЧ-30

56	56	Стрелочная будка № 1 ст.Льгов-2	307300 Курская обл Льговский р-н, ст.Льгов-2	произв		1	1974	9,70	14,4	Бет	Кирп	Дер	Шиф	0,00	10112	НГЧ-13
57	57	Блокпост ст.Льгов-2	307300 Курская обл Льговский р-н, ст.Льгов-2	произв		1	1950	19,01	30,17	Бет	ж/б	ж/б	Рубер	44174,03	10621	НГЧ-13
58	58	Здание бывшего отделения дороги	307300 Курская обл Льговский р-н, ст.Льгов-2	админ.		2	1910	412,06	238,43	Бет	Кирп	Дер	Шиф	332415,53	10624	НГЧ-13
59	59	Здание линейного отдела милиции ст.Льгов-1	307300 Курская обл Льговский р-н, ст.Льгов-1	админ.		1	1979	108,40	132,9	Буг	Кирп	Дер	Шиф	233023,72	10132	НГЧ-13
60	60	Здание дежурного по ст.Льгов-1	307300 Курская обл Льговский р-н, ст.Льгов-1	произв		1	1943	152,00	185,4	Бет	ж/б	ж/б	Руб	260105,00	10601	НГЧ-13
61	61	Пост электрической централизации ст.Льгов-1	307300 Курская обл Льговский р-н, ст.Льгов-1	произв		3	1979	460,13	223,0	Бет	ж/б	ж/б	Рубер	1993324,03	10970	НГЧ-13
62	62	Котельная и компрессорная ст.Льгов-1	307300 Курская обл Льговский р-н, ст.Льгов-1	произв		1	1979	212,40	242,1	Бет	Кирп	Дер	Рубер	1018912,00	10617	НГЧ-13
63	63	Гараж на 5 автомашин ст.Льгов	307300 Курская обл Льговский р-н, ст.Льгов-3	гараж		1	1986	220,50	272,6	Бет	Кирп	ж/б	Шиф	741263,00	10076	НГЧ-13
64	64	Уборная при стройдворе	307300 Курская обл Льговский р-н, ст.Льгов-3	прочее		1	1946	8,30	10,3	Кирп	Дер	Дер	Шиф	0,00	610055	НГЧ-13
65	65	Бетонный цех НГЧ-13 ст.Льгов	307300 Курская обл Льговский р-н, ст.Льгов-3	произв		1	1946	354,30	406,6	Бет	Кирп	Дер	Шиф	23164,50	10411	НГЧ-13
66	66	Склад для цемента	307300 Курская обл Льговский р-н, ст.Льгов-3	складск		1	1990	36,30	42,9	Кирп	Кирп	Дер	Шиф	5823,78	10155	НГЧ-13
67	67	Здание бензохранилища ст.Льгов	307300 Курская обл Льговский р-н, ст.Льгов-3	складск		1	1946	37,20	48,4	Бет	Кирп	Дер	Шиф	17556,78	10434	НГЧ-13
68	68	Ангар	307300 Курская обл Льговский р-н, ст.Льгов-3	складск		1	1990	163,15	180,55	Кирп	Кирп	Дер	Шиф	10493,22	10156	НГЧ-13