



**МИНИСТЕРСТВО ПО ГОСУДАРСТВЕННОЙ ОХРАНЕ
ОБЪЕКТОВ КУЛЬТУРНОГО НАСЛЕДИЯ КУРСКОЙ ОБЛАСТИ**

П Р И К А З

от 16.12.2024

г. Курск

№ 05.3-08/312

**Об утверждении предмета охраны объекта культурного наследия
регионального значения «Дом управляющего», кон. XIX в.,
расположенного по адресу: Курская область, Дмитриевский район,
Первоавгустовский сельсовет, рабочий поселок Первоавгустовский,
улица Кирова, дом 1, входящего в состав объекта культурного
наследия регионального значения «Ансамбль усадьбы великого князя
Михаила Александровича», кон. XIX в., расположенного по адресу:
Курская область, Дмитриевский район, Первоавгустовский сельсовет,
рабочий поселок Первоавгустовский, улица Кирова, дом 1, дом 3,
Черняховского, дом 1**

В соответствии с Федеральным законом от 25 июня 2002 года № 73-ФЗ «Об объектах культурного наследия (памятниках истории и культуры) народов Российской Федерации», Положением о Министерстве по государственной охране объектов культурного наследия Курской области, утвержденным постановлением Губернатора Курской области от 15.09.2020 № 274-пг, ПРИКАЗЫВАЮ:

1. Утвердить прилагаемый предмет охраны объекта культурного наследия регионального значения «Дом управляющего», кон. XIX в., расположенного по адресу: Курская область, Дмитриевский район, Первоавгустовский сельсовет, рабочий поселок Первоавгустовский, улица Кирова, дом 1, входящего в состав объекта культурного наследия регионального значения «Ансамбль усадьбы великого князя Михаила Александровича», кон. XIX в., расположенного по адресу: Курская область, Дмитриевский район, Первоавгустовский сельсовет, рабочий поселок Первоавгустовский, улица Кирова, дом 1, дом 3, Черняховского, дом 1.

2. Контроль за исполнением настоящего приказа возложить на начальника управления разрешительной документации и учета объектов

культурного наследия Министерства по государственной охране объектов культурного наследия Курской области Ю.И. Жданову.

3. Приказ вступает в силу со дня его подписания.

Врио министра

A handwritten signature in black ink, appearing to read 'И.А. Мусьял', written in a cursive style.

И.А. Мусьял

Приложение № 1
к приказу Министерства
по государственной охране
объектов культурного наследия
Курской области
от 16.12.2024 № 05.3-08/312

ПРЕДМЕТ ОХРАНЫ

объекта культурного наследия регионального значения «Дом управляющего», кон. XIX в., расположенного по адресу: Курская область, Дмитриевский район, Первоавгустовский сельсовет, рабочий поселок Первоавгустовский, улица Кирова, дом 1, входящего в состав объекта культурного наследия регионального значения «Ансамбль усадьбы великого князя Михаила Александровича», кон. XIX в., расположенного по адресу: Курская область, Дмитриевский район, Первоавгустовский сельсовет, рабочий поселок Первоавгустовский, улица Кирова, дом 1, дом 3, Черняховского, дом 1

Градостроительные характеристики объекта:

местоположение и градостроительные характеристики здания кон. XIX в., его роль в композиционно-планировочной структуре п. Первоавгустовский Дмитриевского района Курской области; градостроительная роль в формировании застройки ул. Кирова.

Объемно-пространственные характеристики, конструктивные элементы объекта:

объемно-пространственная композиция здания на высоком цоколе с центральным одноэтажным объемом с мезонином, который соединен с одноэтажными флигелями кирпичными переходами, в плане П-образное; разновеликие объемы, покрыты перпендикулярно развернутыми друг к другу двускатными кровлями;

капитальные стены кон. XIX в., их конструкция и материал: кирпичные;

материал и тип отделки: фасадные стены из глиняного кирпича; стены рустованы и оштукатурены (уточняется в процессе проведения комплексных научных исследований и осуществления производства реставрационных работ).

Пространственно-планировочная структура объекта:

местоположение и конструкции; высотные отметки фасадных стен в редакции кон. XIX в., высотные, планировочные отметки и конструкции междуэтажных и чердачных перекрытий в редакции кон. XIX в.;

планировочная схема здания с поэтажным зонированием и фиксированным положением лестницы с междуэтажными площадками;

крыша здания кон. XIX в., ее конструкция, конфигурация стропильной системы, в том числе высотные отметки по венчающим карнизам и конькам кровли.

Композиционное и архитектурно-художественное решение фасадов, включая высотные планировочные отметки фасада, декоративные элементы, местоположение, ритм, габариты, форму оконных и дверных проемов:

местоположение и конструкции; высотные отметки фасадных стен; высотные, планировочные отметки, архитектурное оформление всех фасадов и конструкции в редакции кон. XIX в., включая размер, форму, местоположение и оформление оконных и дверных проемов;

общее композиционное решение и архитектурно-художественное оформление главного фасада (юго-западный: форма, материал и техника исполнения фасадной части Объекта; расположение, габариты, конфигурация оконных проемов (прямоугольные проемы, прямые профилированные перемычки, рамочное обрамление из кирпича);

все оконные и дверные столярные заполнения, конструкция и рисунок расстекловки в редакции кон. XIX в., (уточняются в процессе проведения комплексных научных исследований и осуществления производства реставрационных работ). Материал заполнения оконных проемов – деревянное.

Юго-западный (главный) фасад:

симметричное построение фасада, относительно центральной оси;

построение фасада в 7 плоскостей;

центральная плоскость с мезонином, представляет собой ризалит, который заканчивается фронтоном;

1 и 7 плоскости заканчиваются фронтонами;

декоративное оформление фронтонов: отделка доской, уложенной под углом;

фронтоны украшены резными причелинами;

отделка фасада рустом;

плоскость фасада под фронтоном и карнизом подчеркнута узорчатым пояском пропильной резьбы;

венчающий карниз небольшого выноса также подчеркнут узорчатым пояском пропильной резьбы;

композиция фасадной плоскости по горизонтали разделяется венчающим карнизом небольшого выноса с узорчатым пояском пропильной резьбы, узким фризом, выделенным узорчатым пояском пропильной резьбы, рустованной плоскостью фасада и высоким цоколем;

композиция фасадной плоскости по вертикали разделяется чередованием плоскостей объема здания;

все оконные и проемы прямоугольной формы, украшены прямыми профилированными перемычками и обрамлены рамочными наличниками из кирпича, которые завершаются подоконными полочками.

Северо-западный (боковой) фасад:

не симметричный;

построение фасада в 2 плоскости;

2-я плоскость заканчивается фронтоном;

декоративное оформление фронтона: отделка доской, уложенной под углом;

фронтон украшен резными причелинами;

отделка фасада рустом;

плоскость фасада под фронтоном и карнизом подчеркнута узорчатым пояском пропильной резьбы;

венчающий карниз небольшого выноса также подчеркнут узорчатым пояском пропильной резьбы;

композиция фасадной плоскости по горизонтали разделяется венчающим карнизом небольшого выноса с узорчатым пояском пропильной резьбы, узким фризом, выделенным узорчатым пояском пропильной резьбы, рустованной плоскостью фасада и высоким цоколем;

композиция фасадной плоскости по вертикали разделяется чередованием плоскостей объема здания;

все оконные и проемы прямоугольной формы, украшены прямыми профилированными перемычками и обрамлены рамочными наличниками из кирпича, которые завершаются подоконными полочками.

Северо-восточный (дворовой) фасад:

симметричное построение фасада, относительно центральной оси;

построение фасада в 7 плоскостей;

центральная плоскость заканчивается фронтоном;

парадный вход в уровне 1 этажа;

в плоскости фронтонов чердачные окна;

1 и 7 плоскости заканчиваются фронтонами;

декоративное оформление фронтонов: отделка доской, уложенной под углом;

фронтоны украшены резными причелинами;

отделка фасада рустом;

плоскость фасада под фронтоном и карнизом подчеркнута узорчатым пояском пропильной резьбы;

венчающий карниз небольшого выноса также подчеркнут узорчатым пояском пропильной резьбы;

композиция фасадной плоскости по горизонтали разделяется венчающим карнизом небольшого выноса с узорчатым пояском пропильной резьбы, узким фризом, выделенным узорчатым пояском пропильной резьбы, рустованной плоскостью фасада и высоким цоколем;

композиция фасадной плоскости по вертикали разделяется чередованием плоскостей объема здания;

все оконные и проемы прямоугольной формы, украшены прямыми профилированными перемычками и обрамлены рамочными наличниками из кирпича, которые завершаются подоконными полочками.

Юго-восточный (боковой) фасад:

не симметричный;

построение фасада в 2 плоскости;

2-я плоскость заканчивается фронтоном;

декоративное оформление фронтона: отделка доской, уложенной под углом;

фронтон украшен резными причелинами;

отделка фасада рустом;

плоскость фасада под фронтоном и карнизом подчеркнута узорчатым пояском пропильной резьбы;

венчающий карниз небольшого выноса также подчеркнут узорчатым пояском пропильной резьбы;

композиция фасадной плоскости по горизонтали разделяется венчающим карнизом небольшого выноса с узорчатым пояском пропильной резьбы, узким фризом, выделенным узорчатым пояском пропильной резьбы, рустованной плоскостью фасада и высоким цоколем;

композиция фасадной плоскости по вертикали разделяется чередованием плоскостей объема здания;

все оконные и проемы прямоугольной формы, украшены прямыми профилированными перемычками и обрамлены рамочными наличниками из кирпича, которые завершаются подоконными полочками.

Декоративные элементы, расположенные на фасадах объекта:

архитектурно-художественное оформление фасадов здания кон. XIX в.:


руст по всем фасадам здания;

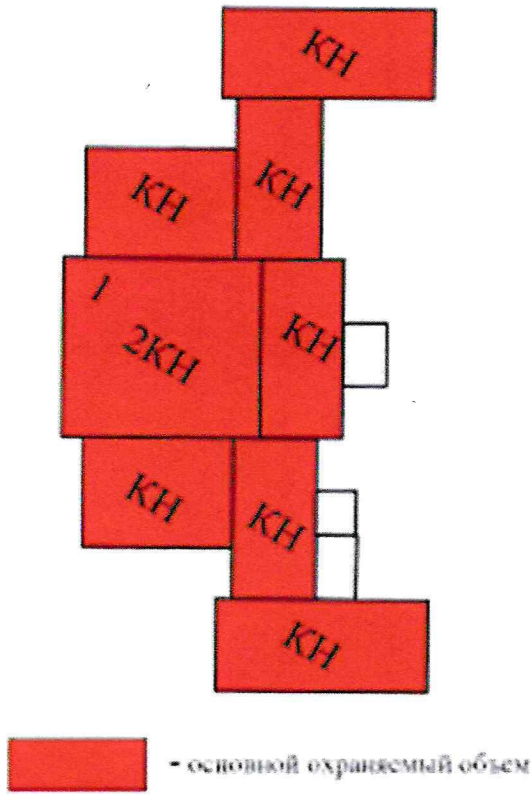
отделка фронтонов доской, уложенной под углом;


оконные проемы прямоугольной формы, украшены прямыми профилированными перемычками и обрамлены рамочным наличником из кирпича, который завершается под подоконной полочкой;


плоскость фасада под карнизом подчеркнута узорчатым пояском пропильной резьбы;

венчающий карниз небольшого выноса также подчеркнут узорчатым пояском пропильной резьбы.


Расположение предмета охраны	Изображение Предмета охраны	Описание предмета охраны
Градостроительные характеристики объекта:		
<p>Курская область, Дмитриевский район, Первоавгустовский сельсовет, рабочий поселок Первоавгустовский, улица Кирова, дом 1</p>	 <p style="text-align: center;"><i>Фрагмент современной градостроительной ситуации</i></p>	<p>- местоположение и градостроительные характеристики здания кон. XIX в., его роль в композиционно-планировочной структуре п. Первоавгустовский Дмитриевского района Курской области;</p> <p>- градостроительная роль в формировании застройки ул. Кирова.</p>
Объемно-пространственные характеристики, конструктивные элементы объекта:		
<p>Курская область, Дмитриевский район, Первоавгустовский сельсовет, рабочий поселок Первоавгустовский, улица Кирова, дом 1</p>	<p><i>Схема объемно-планировочной композиции здания</i></p>	<p>- объемно-пространственная композиция здания на высоком цоколе с центральным одноэтажным объемом с мезонином, который соединен с одноэтажными флигелями кирпичными</p>


	 <p>- основной охраняемый объем</p>	<p>переходами, в плане П-образное:</p> <ul style="list-style-type: none"> - разноветные объемы, покрыты перпендикулярно развернутыми друг к другу двускатными кровлями; - капитальные стены кон. XIX в., их конструкция и материал: кирпичные; - материал и тип отделки: фасадные стены из глиняного кирпича; стены рустованы и оштукатурены (уточняется в процессе проведения комплексных научных исследований и осуществления производства реставрационных работ).
Пространственно-планировочная структура объекта:		
<p>Курская область, Дмитриевский район, Первоаугустовский сельсовет, рабочий поселок Первоаугустовский, улица Кирова, дом 1</p>		<ul style="list-style-type: none"> - местоположение и конструкции, высотные отметки фасадных стен в редакции кон. XIX в., высотные, планировочные отметки и конструкции междуэтажных и чердачных перекрытий в редакции кон. XIX в.; - планировочная схема здания с поэтажным

		<p>зонированном и фиксированным положением лестницы с междуэтажными площадками.</p> <p>- крыша здания кон. XIX в., ее конструкция, конфигурация стропильной системы, в том числе высотные отметки по венчающим карнизам и конькам кровли.</p>
<p>Композиционное и архитектурно-художественное решение фасадов, включая высотные планировочные отметки фасада, декоративные элементы, местоположение, ритм, габариты, форму оконных и дверных проемов:</p>		
<p>Все фасады</p>	 <p><i>Юго-западный и северо-западный фасады</i></p>	<p>- местоположение и конструкции, высотные отметки фасадных стен, высотные, планировочные отметки, архитектурное оформление всех фасадов и конструкции в редакции кон. XIX в., включая размер, форму, местоположение и оформление оконных и дверных проемов:</p> <p>- общее композиционное решение и архитектурно-художественное оформление главного фасада (юго-западный).</p>


		<p>форма, материал и техника исполнения фасадной части Объекта;</p> <p>расположение, габариты, конфигурация оконных проемов (прямоугольные проемы, прямые профилированные перемычки, рамочное обрамление из кирпича);</p> <p>- все оконные и дверные столбные заполнения, конструкция и рисунок расстекловки в редакции кон. XIX в., (уточняются в процессе проведения комплексных научных исследований и осуществления производства реставрационных работ). Материал заполнения оконных проемов – деревянное.</p>
<p>Юго-западный (главный) фасад</p>	 <p><i>Юго-западный фасад</i></p>	<p>- симметричное построение фасада, относительно центральной оси;</p> <p>- построение фасада в 7 плоскостей;</p> <p>-центральная плоскость с мезонином, представляет собой ризалит, который</p>

		<p>заканчивается фронтоном: -1 и 7 плоскости заканчиваются фронтонами. -декоративное оформление фронтонов: отделка доской, уложенной под углом. -фронтоны украшены разными причелнами. -отделка фасада рустом. -плоскость фасада под фронтоном и карнизом подчеркнута узорчатым пояском пропильной резьбы. -венчающий карниз небольшого выноса также подчеркнут узорчатым пояском пропильной резьбы. - композиция фасадной плоскости по горизонтали разделяется венчающим карнизом небольшого выноса с узорчатым пояском пропильной резьбы. узким фризом, выделенным узорчатым пояском пропильной резьбы. рустованной плоскостью фасада и высоким цоколем; - композиция фасадной плоскости по вертикали разделяется</p>
--	--	---

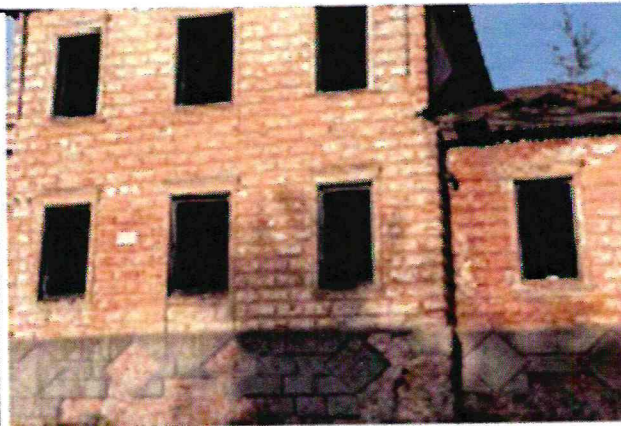
		<p>чередованием плоскостей объема здания;</p> <ul style="list-style-type: none"> - все оконные и проемы прямоугольной формы, украшены прямыми профилированными перемычками и обрамлены рамочными наличниками из кирпича, которые завершаются подоконными полочками.
<p>Северо-западный (боковой) фасад</p>	 <p><i>Северо-западный фасад</i></p>	<ul style="list-style-type: none"> - не симметричный; - построение фасада в 2 плоскости; - 2-я плоскость заканчивается фронтоном; - декоративное оформление фронтона: отделка доской, уложенной под углом; - фронтон украшен резными причелинами; - отделка фасада рустом; - плоскость фасада под фронтоном и карнизом подчеркнута узорчатым пояском пропиленной резьбы; - венчающий карниз небольшого выноса также подчеркнут узорчатым пояском пропиленной резьбы;

		<p>- композиция фасадной плоскости по горизонтали разделяется венчающим карнизом небольшого выноса с узорчатым пояском пропиленной резьбы, узким фризом, выделенным узорчатым пояском пропиленной резьбы, рустованной плоскостью фасада и высоким цоколем.</p> <p>- композиция фасадной плоскости по вертикали разделяется чередованием плоскостей объема здания.</p> <p>- все оконные и проемы прямоугольной формы, украшены прямыми профилированными перемычками и обрамлены рамочными наличниками из кирпича, которые завершаются подоконными полочками.</p>
<p>Северо-восточный (дворовой) фасад</p>	 <p style="text-align: center;"><i>Северо-восточный фасад</i></p>	<p>- симметричное построение фасада, относительно центральной оси.</p> <p>- построение фасада в 7 плоскостей.</p> <p>- центральная плоскость</p>

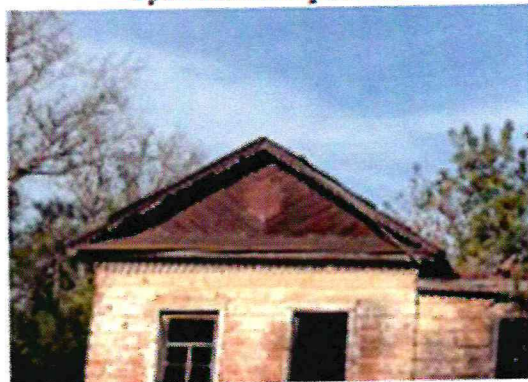
		<p>заканчивается фронтоном: -параллельный вход в уровне 1 этажа; -в плоскости фронтонов чердачные окна; -1 и 7 плоскости заканчиваются фронтонами. -декоративное оформление фронтонов: отделка доской, уложенной под углом; -фронтоны украшены резными причелнами; -отделка фасада рустом; -плоскость фасада под фронтоном и карнизом подчеркнута узорчатым пояском пропильной резьбы; -венчающий карниз небольшого выноса также подчеркнут узорчатым пояском пропильной резьбы; - композиция фасадной плоскости по горизонтали разделяется венчающим карнизом небольшого выноса с узорчатым пояском пропильной резьбы, узким фризом, выделенным узорчатым пояском пропильной резьбы, рустованной</p>
--	--	--

		<p>плоскостью фасада и высоким цоколем;</p> <ul style="list-style-type: none"> - композиция фасадной плоскости по вертикали разделяется чередованием плоскостей объема здания; - все оконные и проемы прямоугольной формы, украшены прямыми профилированными перемычками и обрамлены рамочными наличниками из кирпича, которые завершаются подоконными полочками.
<p>Юго-восточный (боковой) фасад</p>	 <p><i>Юго-восточный фасад (фрагмент)</i></p>	<ul style="list-style-type: none"> - не симметричный; - построение фасада в 2 плоскости; - 2-я плоскость заканчивается фронтоном; - декоративное оформление фронтона: отделка доской, уложенной под углом; - фронтоны украшены резными причелинами; - отделка фасада рустом; - плоскость фасада под фронтоном и карнизом подчеркнута узорчатым пояском пропиленной резьбы;

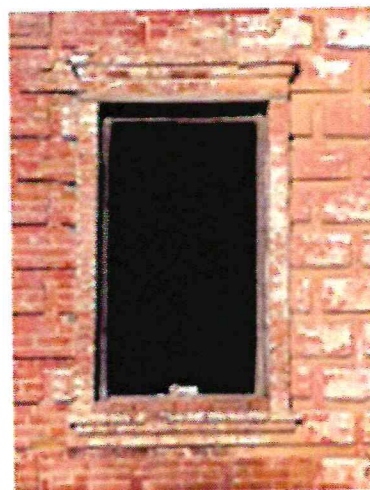
		<p>-венчающий карниз небольшого выноса также подчеркнут узорчатым пояском пропильной резьбы;</p> <p>- композиция фасадной плоскости по горизонтали разделяется венчающим карнизом небольшого выноса с узорчатым пояском пропильной резьбы, узким фризом, выделенным узорчатым пояском пропильной резьбы, рустованной плоскостью фасада и высоким цоколем;</p> <p>- композиция фасадной плоскости по вертикали разделяется чередованием плоскостей объема здания;</p> <p>- все оконные и проемы прямоугольной формы, украшены прямыми профилированными перемычками и обрамлены рамочными наличниками из кирпича, которые завершаются подоконными полочками.</p>
Декоративные элементы, расположенные на фасадах объекта		
Все фасады		- архитектурно-художественное



Рустованные фасады



Отделка фронтонов



Оформление оконных проемов

оформление фасадов здания кон. XIX в.:

- руст по всем фасадам здания.
- отделка фронтонов доской, уложенной под углом;
- оконные проемы прямоугольной формы, украшены прямыми профилированными перемычками и обрамлены рамочным наличником из кирпича, который завершается под подоконной полочкой;
- плоскость фасада под карнизом подчеркнута узорчатым пояском пропиленной резьбы;
- венчающий карниз небольшого выноса также подчеркнут узорчатым пояском пропиленной резьбы.



Оформление фриза и карниза