



## АДМИНИСТРАЦИЯ КУРСКОЙ ОБЛАСТИ

### КОМИТЕТ ПО ОХРАНЕ ОБЪЕКТОВ КУЛЬТУРНОГО НАСЛЕДИЯ КУРСКОЙ ОБЛАСТИ

#### П Р И К А З

от 26.05.2022

№ 05.4-08/613

г. Курск

**Об утверждении границ и режима использования территории объекта культурного наследия регионального значения «Братская могила партизан 1-й Курской партизанской бригады, погибших в борьбе с немецко-фашистскими захватчиками в 1941–1943 годах. Захоронено 140 человек. Обелиск установлен в 1947 году», 1941–1943 гг., расположенного по адресу: Курская область, Дмитриевский район, г. Дмитриев, улица Ленина, у входа в парк имени 1 Мая**

В соответствии с Федеральным законом от 25 июня 2002 г. № 73-ФЗ «Об объектах культурного наследия (памятниках истории и культуры) народов Российской Федерации», Законом Курской области от 29 декабря 2005 г. № 120-ЗКО «Об объектах культурного наследия Курской области», пунктом 3.10 Положения о комитете по охране объектов культурного наследия Курской области, утвержденного постановлением Губернатора Курской области от 15.09.2020 № 274-пг, ПРИКАЗЫВАЮ:

**1. Утвердить:**

границы территории объекта культурного наследия регионального значения «Братская могила партизан 1-й Курской партизанской бригады, погибших в борьбе с немецко-фашистскими захватчиками в 1941–1943 годах. Захоронено 140 человек. Обелиск установлен в 1947 году», 1941–1943 гг., расположенного по адресу: Курская область, Дмитриевский район, г. Дмитриев, улица Ленина, у входа в парк имени 1 Мая, согласно приложению № 1 к настоящему приказу;

режим использования территории объекта культурного наследия регионального значения «Братская могила партизан 1-й Курской партизанской бригады, погибших в борьбе с немецко-фашистскими захватчиками в 1941–1943 годах. Захоронено 140 человек. Обелиск

установлен в 1947 году», 1941–1943 гг., расположенного по адресу: Курская область, Дмитриевский район, г. Дмитриев, улица Ленина, у входа в парк имени 1 Мая, согласно приложению № 2 к настоящему приказу.

2. Контроль за исполнением настоящего приказа возложить на начальника отдела разрешительной документации и учета объектов культурного наследия комитета по охране объектов культурного наследия Курской области А.И. Куткову.

Председатель комитета



И.А. Мусьял

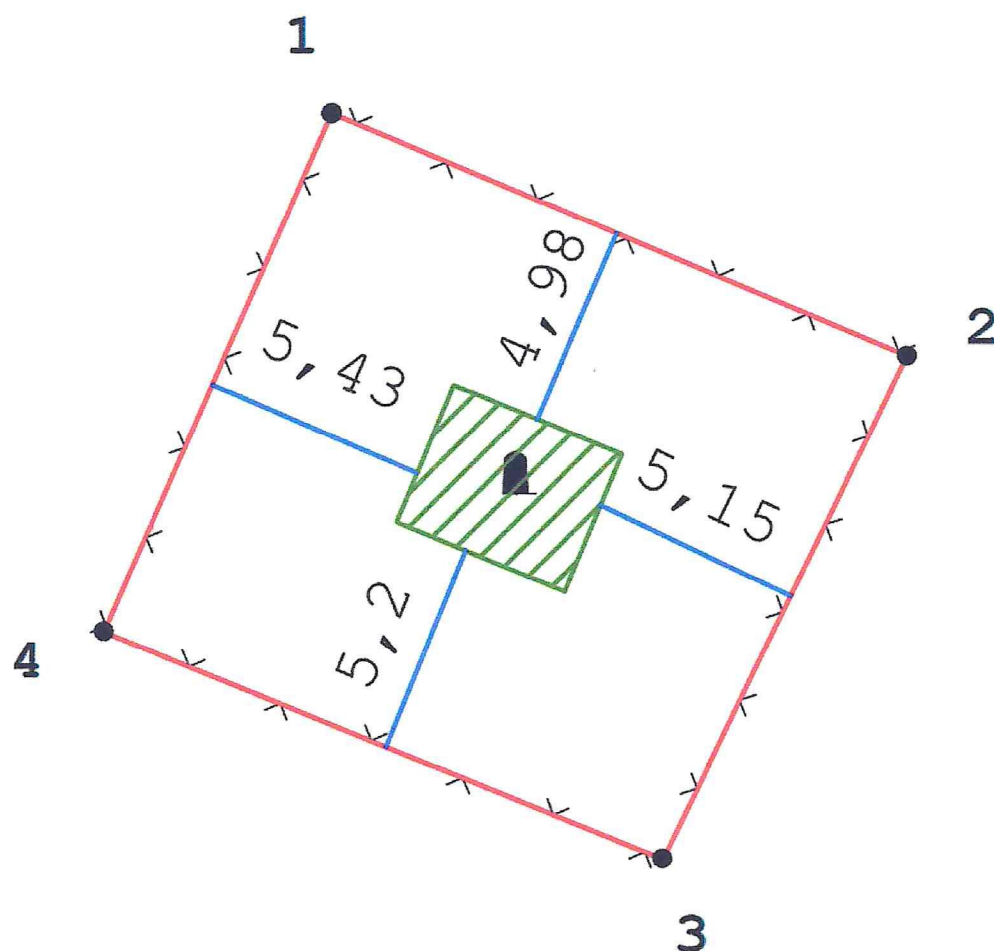
Приложение № 1  
к приказу комитета по охране  
объектов культурного наследия  
Курской области  
от 26.05.2022 № 05,4-08/613

**Границы территории объекта культурного наследия регионального значения «Братская могила партизан 1-й Курской партизанской бригады, погибших в борьбе с немецко-фашистскими захватчиками в 1941–1943 годах. Захоронено 140 человек. Обелиск установлен в 1947 году», 1941–1943 гг., расположенного по адресу: Курская область, Дмитриевский район, г. Дмитриев, улица Ленина, у входа в парк имени 1 Мая**

Границы территории объекта культурного наследия представляют собой замкнутый контур и проходят по часовой стрелке следующим образом:

- от точки 1 в северо-восточном направлении до точки 2;
- от точки 2 в юго-восточном направлении до точки 3;
- от точки 3 в юго-западном направлении до точки 4;
- от точки 4 в северо-западном направлении до исходной точки 1.

Карта (схема) границ территории объекта культурного наследия регионального значения «Братская могила партизан 1-й Курской партизанской бригады, погибших в борьбе с немецко-фашистскими захватчиками в 1941–1943 годах. Захоронено 140 человек. Обелиск установлен в 1947 году», 1941–1943 гг., расположенного по адресу: Курская область, Дмитриевский район, г. Дмитриев, улица Ленина, у входа в парк имени 1 Мая



Условные обозначения:



объект культурного наследия



граница территории объекта культурного наследия



характерная (поворотная) точка  
границы территории объекта культурного наследия

7,1

расстояние от стены объекта культурного наследия (ОКН) до границы территории ОКН

Приложение к границам территории объекта культурного наследия регионального значения «Братская могила партизан 1-й Курской партизанской бригады, погибших в борьбе с немецко-фашистскими захватчиками в 1941–1943 годах. Захоронено 140 человек. Обелиск установлен в 1947 году», 1941–1943 гг., расположенного по адресу: Курская область, Дмитриевский район, г. Дмитриев, улица Ленина, у входа в парк имени 1 Мая

**Координаты характерных (поворотных) точек границ территории объекта культурного наследия регионального значения «Братская могила партизан 1-й Курской партизанской бригады, погибших в борьбе с немецко-фашистскими захватчиками в 1941–1943 годах. Захоронено 140 человек. Обелиск установлен в 1947 году», 1941–1943 гг., расположенного по адресу: Курская область, Дмитриевский район, г. Дмитриев, улица Ленина, у входа в парк имени 1 Мая**

№	X	Y	Длина	Угол
1	464853,68	1222472,2	15,27	113°03'21"
2	464847,7	1222486,25	13,72	205°44'36"
3	464835,34	1222480,29	14,74	292°06'42"
4	464840,89	1222466,63	13,95	023°31'59"
1	464853,68	1222472,2		

Приложение № 2  
к приказу комитета по охране  
объектов культурного наследия  
Курской области  
от 26.05.2022 № 05.4-08/613

**Режим  
использования территории объекта культурного наследия  
регионального значения «Братская могила партизан 1–й Курской  
партизанской бригады, погибших в борьбе с немецко–фашистскими  
захватчиками в 1941–1943 годах. Захоронено 140 человек. Обелиск  
установлен в 1947 году», 1941–1943 гг., расположенного по адресу:  
Курская область, Дмитриевский район, г. Дмитриев, улица Ленина,  
у входа в парк имени 1 Мая**

На территории объекта культурного наследия

**разрешается:**

проведение работ по сохранению объекта культурного наследия;  
проведение работ по благоустройству и озеленению территории  
объекта культурного наследия, оборудование территории элементами  
освещения, малыми архитектурными формами;

применение при благоустройстве и оборудовании территории  
отделочных материалов и дорожных покрытий нейтральной цветовой  
гаммы и фактуры;

дозахоронение останков, исторически связанных с объектом  
культурного наследия, найденных в ходе поисковых работ;

**запрещается:**

хозяйственная деятельность любого вида, ведущая к разрушению,  
искажению исторического облика объекта культурного наследия,  
изменению уровня грунтовых вод;

любое строительство, не связанное с восстановлением исторических  
утраченных элементов объекта культурного наследия;

размещение любых рекламных конструкций на территории объекта  
культурного наследия;

проведение любых земляных работ без опережающих  
археологических исследований;

любое динамическое воздействие на грунты в зоне их  
взаимодействия с объектом культурного наследия, создающее  
разрушающие вибрационные нагрузки;

самовольная посадка и вырубка насаждений, кроме санитарных  
рубок;

прокладка инженерных коммуникаций наземным и надземным способом, за исключением временных, необходимых для проведения ремонтно-реставрационных работ.