



## АДМИНИСТРАЦИЯ КУРСКОЙ ОБЛАСТИ

### КОМИТЕТ ПО ОХРАНЕ ОБЪЕКТОВ КУЛЬТУРНОГО НАСЛЕДИЯ КУРСКОЙ ОБЛАСТИ

#### П Р И К А З

от 23.04.2021

№ 011-02/143

г. Курск

**Об утверждении предмета охраны объекта  
культурного наследия регионального значения  
«Земский Дом арестуемых»  
(Курская область, Суджанский район, город Суджа,  
улица Комсомольская, дом 15)**

В соответствии с Федеральным законом от 25 июня 2002 года № 73-ФЗ «Об объектах культурного наследия (памятниках истории и культуры) народов Российской Федерации», Положением о комитете по охране объектов культурного наследия Курской области, утвержденным постановлением Губернатора Курской области от 15.09.2020 № 274-пг, ПРИКАЗЫВАЮ:

1. Утвердить прилагаемый предмет охраны объекта культурного наследия регионального значения «Земский Дом арестуемых», расположенного по адресу: Курская область, Суджанский район, город Суджа, улица Комсомольская, дом 15.
2. Контроль за исполнением настоящего приказа возложить на заместителя начальника отдела государственного надзора комитета по охране объектов культурного наследия Курской области М.Н. Мерзликину.
3. Приказ вступает в силу со дня его подписания.

И.о. председателя комитета

Е.Д. Барыбина

УТВЕРЖДЕН  
приказом комитета по охране  
объектов культурного наследия  
Курской области  
от 13.04.2021 № 01-08/417

**ПРЕДМЕТ ОХРАНЫ**  
**объекта культурного наследия регионального значения**  
**«Земский Дом арестуемых»**  
**(Курская область, Суджанский район, город Суджа,**  
**улица Комсомольская, дом 15)**

Описание предмета охраны:

**Градостроительная охрана:**

местоположение объекта;  
градостроительные характеристики здания;  
его роль в композиционно-планировочной структуре квартала;  
визуальные связи объекта;  
территория объекта;  
расположение и габариты здания.

**Градостроительная значимость:**

определяется его местоположением в исторической среде, локальной исторической территорией, имеющей более чем вековую историю;  
объект находится в историческом центре города в красных линиях улиц регулярной планировки по генплану 1784 г.;  
Образец сохранившего общественного здания начала 2-й половины XIX в. периода историзма, один из неотъемлемых элементов пространственно-планировочной структуры градостроительной среды исторического города.

**Ансамблевым значением:**

«Дома арестуемых» является его гармоничное единение с комплексом соседних, в доступном радиусе визуальных связей окружающих зданий исторической застройки периода XIX - начала XX вв.

**Архитектурная охрана.**

**Архитектурно-художественной ценностью:**

выступает здание бывшего «Дома арестуемых», имеющее изначальную достаточную сохранность объёмно-пространственного решения, характер отделки фасадов, в которой хорошо читаются функциональные назначения объекта.

**Объёмно-пространственная композиция на время строительства объекта.**

в пределах капитальных стен;  
габариты и высотные характеристики на всю высоту здания;

параметры объекта: здание близкое к квадрату в плане, в пределах габаритов фундамента и наружных несущих стен, объёма объекта по наружным стенам на всю высоту объекта (2 этажа);

тип и форма кровли – вальмовая.

**Композиция и архитектурно-художественное решение фасадов в целом и отдельных их деталей:**

все фасады имеют композицию, стремящуюся к симметрии, главный восточный фасад обладает высокой декоративной насыщенностью;

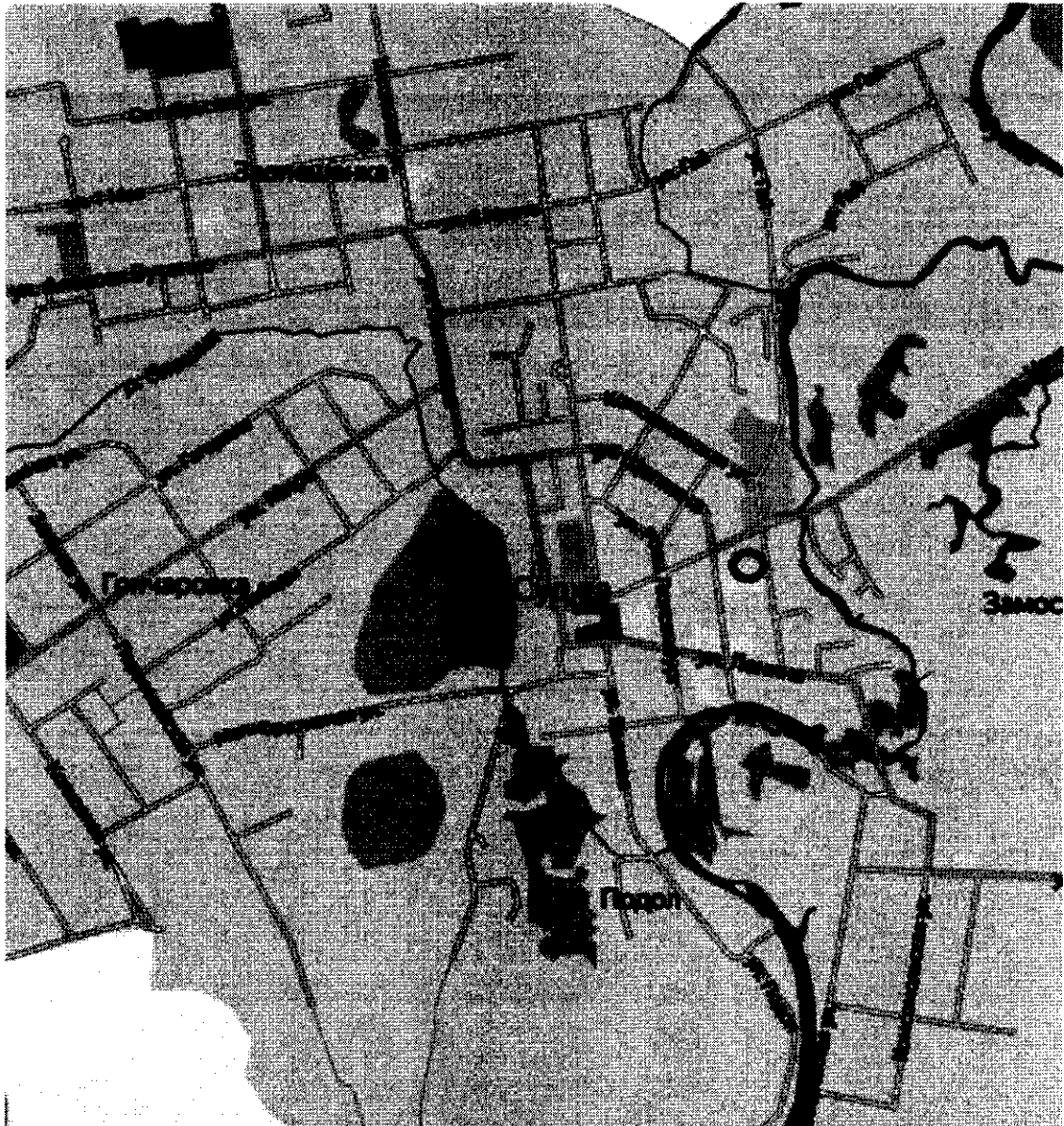
расположение, ритм, габариты, конфигурация оконных и дверных проёмов; фасады выполнены в открытом полихромном кирпиче оттенков красного, песочного (или охра), серого, в т.н. «кирпичном стиле», в формах стилизаций периода историзма с акцентом на самобытность народной архитектуры южно-порубежных районов России 2-й половины XIX в. и рубежа XIX – XX вв.

**Конструкции и строительные материалы:**

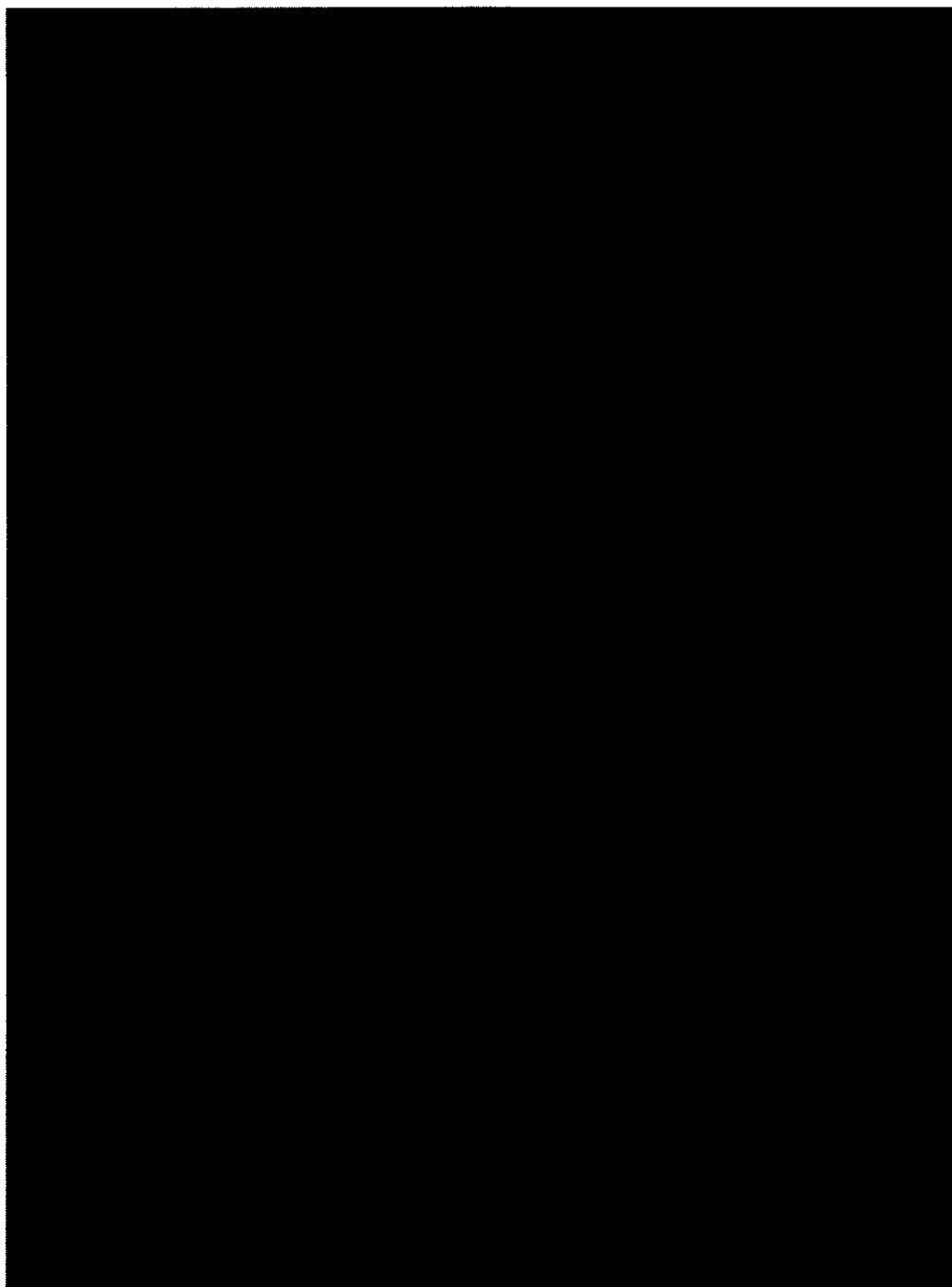
конструкции и материал капитальных наружных стен на время строительства объекта – кирпич;

фасады выполнены в открытом полихромном кирпиче.

**Ситуационный план, местоположение объекта**



Ситуационный план с показанием  
местоположения ОКН и периодизацией строительства



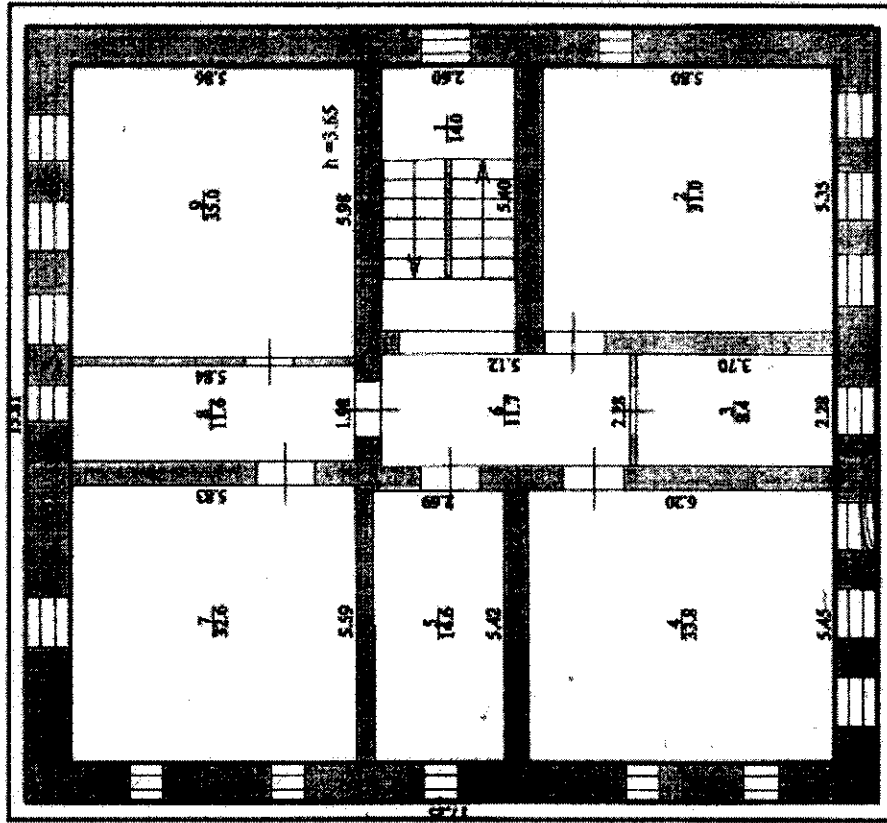
 объект культурного наследия, 2-я половина XIX в.

 поздние диссоциирующие пристройки



# ПРЕДМЕТ ОХРАНЫ

План 2-го этажа



**объёмно-пространственное решение  
на время строительства объекта, материал стен**



**композиция и архитектурно-художественное  
решение фасадов**