

АКТ
государственной историко-культурной экспертизы
в целях обоснования целесообразности включения в Единый
государственный реестр объектов культурного наследия (памятников
истории и культуры) народов Российской Федерации выявленного
объекта культурного наследия «Дом жилой», кон. XIX-нач. XX вв.,
расположенного по адресу: Курская область, г. Курск, ул. Мирная, д. 20

Дата начала проведения экспертизы: 04 мая 2022 года.

Дата окончания проведения экспертизы: 02 июня 2022 года.

Место проведения экспертизы: г. Курск, г. Москва.

Заказчик экспертизы: Областное бюджетное учреждение культуры «Инспекция по охране и использованию объектов культурного наследия (памятников истории и культуры) Курской области», 305000, Курская область, г. Курск, Красная площадь, д. 6, ИНН: 4632043341, КПП: 463201001.

Сведения об организации, проводившей экспертизу: общество с ограниченной ответственностью «НАУЧНО-ИССЛЕДОВАТЕЛЬСКИЙ ИНСТИТУТ РЕСТАВРАЦИИ, ПРОЕКТИРОВАНИЯ И ИСТОРИКО-КУЛЬТУРНЫХ ЭКСПЕРТИЗ» (ООО «НИИ РПИИКЭ»), 191123, РФ, г. Санкт-Петербург, ул. Кирочная, д.19, литер А, пом.13Н, офис 6, ИНН 7841084410, КПП 784101001.

Сведения об эксперте:

Фамилия, имя и отчество	Федосеева Елена Михайловна
Образование	Высшее
Специальность	Инженер
Учёная степень (звание)	-
Стаж работы	12 лет
Место работы, должность	Эксперт по проведению государственной историко-культурной экспертизы
Реквизиты решения Министерства культуры Российской Федерации по аттестации эксперта на проведение экспертизы с указанием объектов экспертизы	Приказ Министерства культуры Российской Федерации от 04.02.2021 №142 Объекты экспертизы: - выявленные объекты культурного наследия в целях обоснования целесообразности включения данных объектов в реестр; - документы, обосновывающие включение объектов культурного наследия в реестр; - документы, обосновывающие исключение объектов культурного наследия из реестра; - проекты зон охраны объекта культурного наследия.

**Информация об ответственности эксперта за достоверность сведений,
изложенных в заключении, в соответствии с законодательством
Российской Федерации:**

Государственный эксперт по проведению государственной историко-культурной экспертизы Федосеева Елена Михайловна несет ответственность за соблюдение принципов проведения государственной историко-культурной экспертизы, установленных статьей 29 Федерального закона от 25.06.2002 № 73-ФЗ «Об объектах культурного наследия (памятниках истории и культуры) народов Российской Федерации», Положением о государственной историко-культурной экспертизе, утвержденным постановлением Правительства Российской Федерации от 15.07.2009 № 569 с изменениями и дополнениями, и за достоверность сведений, изложенных в настоящем заключении экспертизы.

Экспертом при подписании акта государственной историко-культурной экспертизы, выполненного на электронном носителе в формате переносимого документа (PDF), обеспечена конфиденциальность ключа усиленной квалифицированной электронной подписи.

Объект экспертизы:

Выявленный объект культурного наследия «Дом жилой», кон. XIX– нач. XX вв., расположенный по адресу: г. Курск, ул. Мирная, д.20 (далее – Объект).

Документы, обосновывающие включение Объекта в Единый государственный реестр объектов культурного наследия (памятников истории и культуры) народов Российской Федерации.

Цель экспертизы:

Обоснование целесообразности включения Объекта в Единый государственный реестр объектов культурного наследия (памятников истории и культуры) народов Российской Федерации (далее – Реестр), определение категории его историко-культурного значения.

**Перечень документов, представленных Заказчиком
для проведения экспертизы:**

1. Список вновь выявленных объектов, представляющих историческую, научную, художественную или иную культурную ценность, утвержденный Председателем Комитета по культуре и искусству администрации Курской области от 16.01.1995 г.
2. Историческая справка
3. Технический паспорт домовладения №20 по улице Мирной, по состоянию на 18 января 2006 года.

4. Учетная карточка объекта культурного наследия, составленная 15.11.2010 г.

5. Материалы по уточнению плана г. Курска (поуличные списки государственных и частных домовладений с разбивкой по районам и закреплением новых №№), улица Мирная. Июнь-июль 1928 г.

6. Схема генерального плана

7. Акт от 15 августа 2018 г. № 550 проведения осмотра выявленного объекта культурного наследия «Дом жилой, кон. XIX - нач. XX вв.», расположенного по адресу: Курская обл., г. Курск, ул. Мирная, 20.

Сведения об обстоятельствах, повлиявших на процесс проведения и результаты экспертизы:

Обстоятельств, повлиявших на процесс проведения и результаты экспертизы, не имеется.

Эксперт не имеет родственных связей с заказчиком (его должностным лицом или работником) (дети, супруги и родители, полнородные и неполнородные братья и сестры (племянники и племянницы), двоюродные братья и сестры, полнородные и неполнородные братья и сестры родителей заказчика (его должностного лица или работника) (дяди и тети)); не состоит в трудовых отношениях с заказчиком; не имеет долговых или иных имущественных обязательств перед заказчиком (его должностным лицом или работником), а также заказчик (его должностное лицо или работник) не имеет долговых или иных имущественных обязательств перед экспертом; не владеет ценными бумагами акциями (долями участия, паями в уставных (складочных) капиталах) заказчика; не заинтересован в результатах исследований либо решении, вытекающем из настоящего заключения экспертизы, с целью получения выгоды в виде денег, ценностей, иного имущества, услуг имущественного характера или имущественных прав для себя или третьих лиц.

Сведения о проведенных исследованиях с указанием примененных методов, объема и характера выполненных работ и их результатов:

Настоящий Акт государственной историко-культурной экспертизы составлен в соответствии с Федеральным законом от 25.06.2002 № 73-ФЗ «Об объектах культурного наследия (памятниках истории и культуры) народов Российской Федерации, Положением о государственной историко-культурной экспертизе, утвержденным постановлением Правительства Российской Федерации от 15.07.2009 № 569.

Экспертиза проводится на основании контракта на проведение государственной историко-культурной экспертизы от 04.05.2022 № 0144200002422000081.

При проведении государственной историко-культурной экспертизы экспертом проведено:

- комплексный анализ представленных ОБУК «Инспекция по охране объектов культурного наследия Курской области» (заказчиком) документов по Объекту, подлежащему настоящей экспертизе;

- изучение нормативной базы;

- визуальное обследование с осуществлением фотофиксации Объекта в мае 2022 г., окружающей его застройки и градостроительной ситуации с целью исследования данных о его состоянии на момент проведения государственной историко-культурной экспертизы, а также визуализации планировочной структуры района и среды расположения Объекта;

- историко-архивные, библиографические исследования с целью выявления материалов, содержащих сведения по истории освоения и развития исследуемой территории расположения Объекта, истории создания и строительства Объекта;

- историко-архивные, библиографические исследования с целью выявления сведений об исторической планировочной структуре района расположения Объекта и их анализ, исследование картографических материалов с составлением исторической иконографии;

- историко-архитектурные исследования с целью изучения и анализа сведений об историческом облике Объекта, его архитектурно-художественной ценности;

- анализ всего комплекса данных (документов, материалов, информации) по Объекту, изучение дополнительных документов и материалов, собранных и полученных при проведении экспертизы.

Указанные историко-культурные исследования проведены в объёме, необходимом для принятия решения в рамках государственной историко-культурной экспертизы, и оформлены в виде акта государственной историко-культурной экспертизы. В процессе экспертизы выполнен анализ проектных и научно-исследовательских материалов и иных материалов, содержащих информацию об истории развития рассматриваемого объекта, ценности рассматриваемого объекта с точки зрения истории, архитектуры, градостроительства, искусства, науки и техники, эстетики, социальной культуры. Исследования проведены с применением методов натурного, историко-архивного, историко-архитектурного и историко-градостроительного анализов.

Результаты аналитических исследований материалов и документов, проведенных в соответствии с требованиями Федерального закона от 25.06.2002 № 73-ФЗ «Об объектах культурного наследия (памятниках истории и культуры) народов Российской Федерации» и постановления Правительства Российской Федерации от 15.07.2009 № 569, позволили эксперту сделать обоснованный вывод.

Факты и сведения, выявленные и установленные в результате проведенных исследований:

В процессе экспертизы проанализированы имеющиеся по Объекту документы, которыми располагает Заказчик экспертизы, изучены дополнительные документы и материалы, собранные и полученные при проведении экспертизы, в том числе из областного казенного учреждения «Государственный архив Курской области» (ОКУ «Госархив Курской области»), от Администрации города Курска, ОБУК «Курский областной краеведческий музей», Государственного каталога музейного фонда Российской Федерации.

Общие сведения об Объекте. Исследование правоустанавливающих документов по Объекту.

Согласно списку вновь выявленных объектов, представляющих историческую, научную, художественную или иную культурную ценность, утвержденный Председателем Комитета по культуре и искусству администрации Курской области от 16.01.1995 г.:

№ по списку: 464

Наименование: «Дом жилой».

Время создания: кон. XIX - нач. XX вв.

Материал – дерево, кирпич

Использование - фирма «Наина»

Владелец: ЖЭУ-1.

15.11.2010 г. на Объект составлена Учетная карточка объекта, представляющего собой историко-культурную ценность, в соответствии с которой:

Наименование Объекта: «Дом жилой».

Типологическая принадлежность: памятник градостроительства и архитектуры.

Время создания (возникновения) Объекта и (или) дата связанного с ним исторического события: конец XIX – начало XX вв.

Характер современного использования: жилые помещения.

Характеристика технического состояния: плохое.

Категория охраны: выявленный.

Наличие документации: фотографии.

Место хранения документов: региональный орган охраны.

Согласно схеме генплана домовладения, выполненной в 2010 году, земельный участок имеет прямоугольную форму с развитием вглубь квартала. В северо-восточной части участка начинается изменение рельефа. Объект расположен по линии застройки улицы Мирная с восточной стороны участка. Вдоль западной границы участка размещены вспомогательные хозяйственные строения. Вход во двор организован со стороны ул. Мирная.

Объект имеет близкую к квадрату форму в плане, организовано два входа с улицы. Дополнительно имеется два выхода во двор.

Исторические фотографии на экспертизу не представлены.

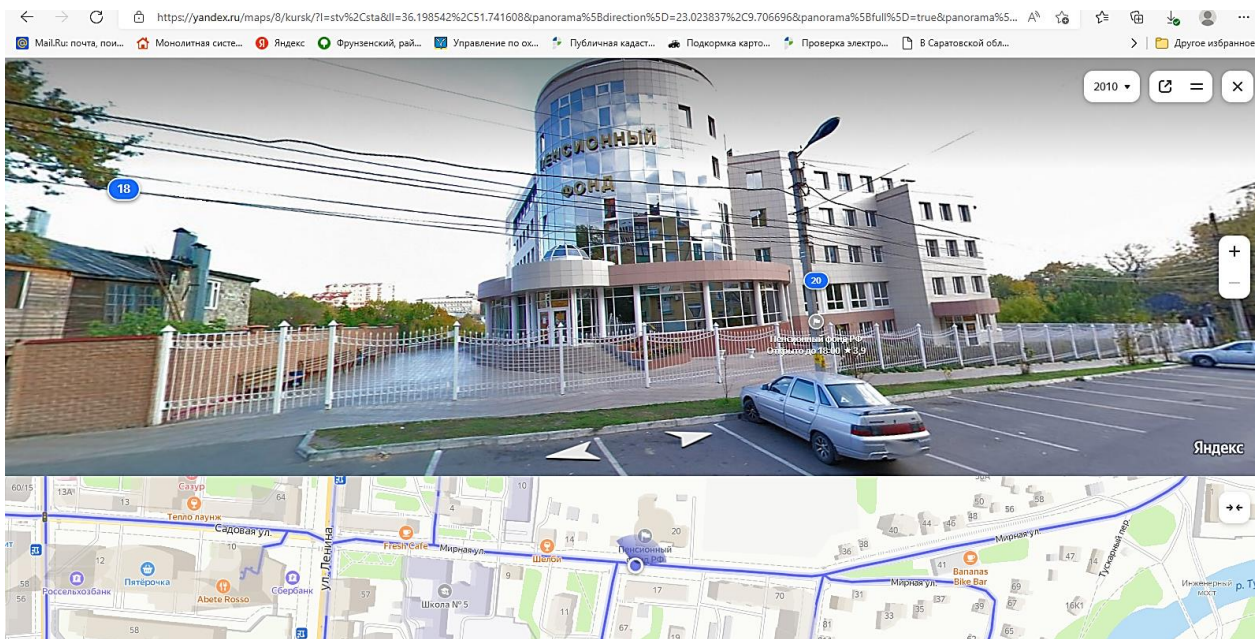
Предмет охраны и границы территории в установленном порядке не утверждены.

Согласно акту от 15 августа 2018 г. № 550 проведения осмотра выявленного объекта культурного наследия «Дом жилой, кон. XIX - нач. XX вв.», расположенного по адресу: Курская обл., г. Курск, ул. Мирная, 20, выполненного сотрудниками ОБУК «Инспекция по охране объектов культурного наследия Курской области»: главным специалистом отдела архитектурно-исторической экспертизы Сороколетовым Андреем Михайловичем, главным специалистом отдела археологической экспертизы Бирюковым Александром Вячеславовичем, на момент осмотра объект отсутствует, построено современное здание.

Согласно панораме карты Яндекс за 2010 год современное здание, используемое под размещение головного офиса Пенсионного фонда, построено, используется по прямому назначению. Здание имеет адрес: ул. Мирная, 20.

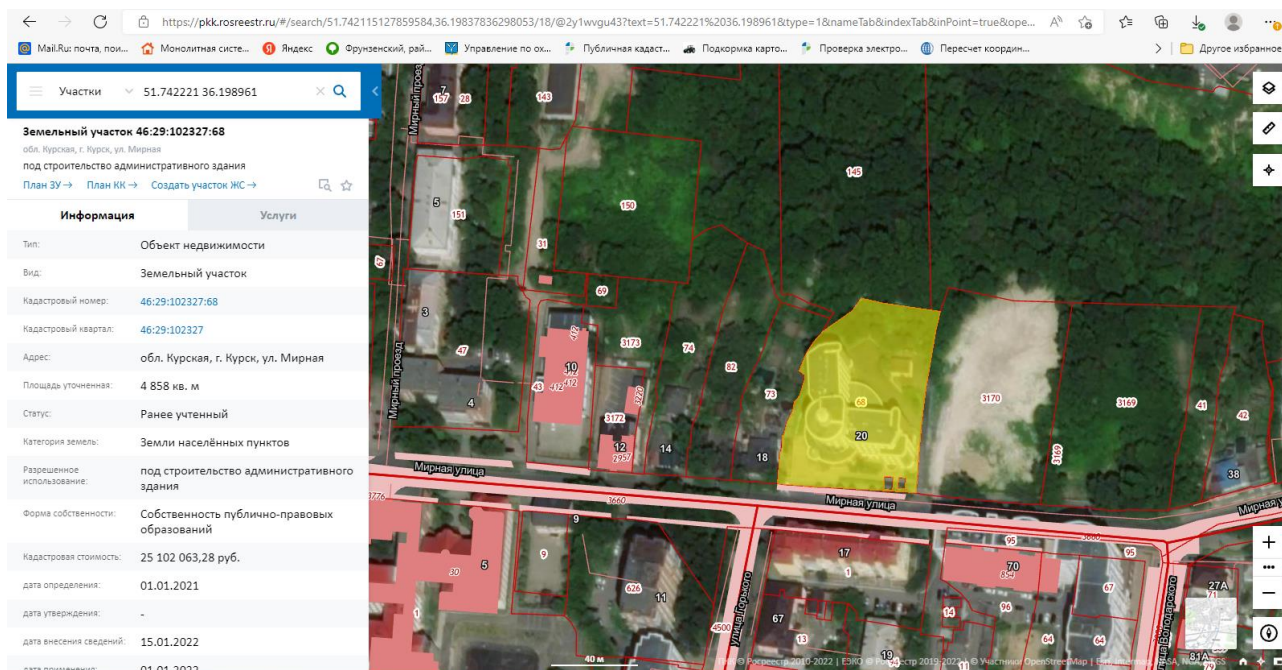
В техническом паспорте домовладения №20 по улице Мирной, выполненном курским филиалом ФГУП «Ростехинвентаризация» по состоянию на 18 января 2006 года, зафиксированы границы земельного участка в натуре и установленные постановлением администрации г. Курска от 29.03.2003 года. Технический паспорт выполнен на новый объект капитального строительства.

Это свидетельствует о том, что выявленный объект культурного наследия «Дом жилой», по адресу: ул. Мирная, 20, утрачен после 2003 года, предположительно в 2004-2005 годах, с учетом времени возведения нового современного здания.



Фрагмент Яндекс. Панорамы

Согласно сведениям публичной кадастровой карты домовладение №20 по ул. Мирная располагается на земельном участке с кадастровым номером 46:29:102327:68.



Фрагмент публичной кадастровой карты

Статус участка: ранее учтенный

Категория земель: земли населенных пунктов

Разрешенное использование: под строительство административного здания

Формы собственности: собственность публично-правовых образований

Архивные исследования

Согласно данным областного казенного учреждения «Государственный архив Курского области» от 27.05.2022 № 07-12/237-2022/Г, в отношении исследуемого Объекта имеются следующие сведения:

- в 1920 году домовладение площадью 150 кв.саж. принадлежало Колиниченко (по данным за 1924 год – Калиниченко) Агрипине Борисовне, состояло из смешанного двухэтажного дома, деревянного одноэтажного флигеля и трех сараев, с общим количеством комнат 16, в удовлетворительном состоянии. Домовладение было передано в жилфонд коммунального отдела. (по спискам муниципализированных домовладений по городу Курску за 1920 год архивного фонда «Курский губернский коммунальный отдел»);

- в 1924 году муниципализированное домовладение находилось в ведении коммунального отдела и состояло из следующих строений: дом жилой, фасадом на улицу, полутораэтажный, смешанный (подвал кирпичный, первый этаж деревянный), крытый железом, площадью у основания 28 квадр.саж.; флигель жилой, расположенный во дворе, одноэтажный, деревянный, крытый железом, площадью у основания 15,50 квадр.саж; сарай с сушилкой, расположенный во дворе, двухэтажный, досчатый, крытый железом, площадью у основания 14,50 квадр.саж; погреб, расположенный во дворе, одноэтажный, досчатый, крытый железом, площадью у основания 3,60 квадр.саж; сарай, расположенный во дворе, одноэтажный, досчатый, крытый железом, площадью у основания 4,40 квадр.саж. Всего за домовладением значилось 1020 кв.саж. земли, из которых: 66 кв.саж. – под жилыми постройками, 127 кв.саж. – под двором, 312 кв.саж. – под садом, 515 кв.саж. – под садом, занятым ГубОНО. (по описаниям земельных владений по улице Мирной на март-апрель 1924 года из архивного фонда «Финансовые инспекторы Курского губернского финансового отдела»);

- в марте 1924 года здесь значатся проживающими 13 человек, достигших 18-летнего возраста, в числе которых владельцы дома до 1920 года (по спискам по уплате подоходного налога на март 1924 года, в доме, расположенном по адресу: ул. Мирная, д.20, г. Курск, принадлежащем губкомунотделу, из архивного фонда «Финансовые инспекторы Курского губернского финансового отдела»);

- на 9 июля 1928 года домовладение состояло из следующих строений: 1) жилой дом А1: двухэтажный, смешанный, крытый железом, объемом 887,96 куб.м., дата постройки неизвестна.; 2) жилой дом А2: одноэтажный, рубленый, крытый железом, объемом 165,48 куб.м., дата постройки неизвестна.; 3) сараи Г1, 2, 3, 4, 5: одноэтажные досчатые, крытые железом, объемом 484,63 куб.м., дата постройки неизвестна (по сведениям инвентарной книги муниципализированных домовладений по городу Курску, составленной в

январе-июле 1928 года, архивного фонда «Городской коммунальный отдел Курского городского исполнительного комитета Советов рабочих, крестьянских и красноармейских депутатов»).

Согласно архивным материалам за июнь-июль 1928 года «Материалы по уточнению плана г. Курска (поуличные списки государственных и частных домовладений с разбивкой по районам и закреплением новых №№)» домовладение № 20 по улице Мирная не меняло свою нумерацию с 1917 года. Владелец дома – ГОРКО¹.

Краткие исторические сведения об Объекте

Объект был построен как жилой дом во второй половине XIX века. Согласно историческим сведениям, представленным Заказчиком, владельцем дома была Титова Мария Терентьевна. Проживала она в доме с мужем – купцом 2-ой гильдии – Титовым Алексеем Николаевичем. Титовы проживали в двухэтажном доме смешанного типа, первый – кирпичный, второй – деревянный. На первом этаже было 9 окон, на втором – 13. Вход на первый этаж был со стороны двора, на второй – с улицы. Во дворе дома был флигель.

Алексей Николаевич имел свое торговое предприятие с годовым оборотом 40000 рублей. Предприятие располагалось по адресу: г. Курск, 1 часть, ул. Гостинная, и представляло собой собственный дом, в котором находился ресторан «Большая Московская Гостиница», где было 9 комнат и 1 вход, а также магазин из 2 комнат по продаже обоев и галантерейных товаров.

У Марии Терентьевны тоже было свое предприятие в 1 части города на Гостинной улице – «Номера для приезжающих». Оно представляло собой собственный дом из 19 комнат и имел годовой оборот 5000 рублей.

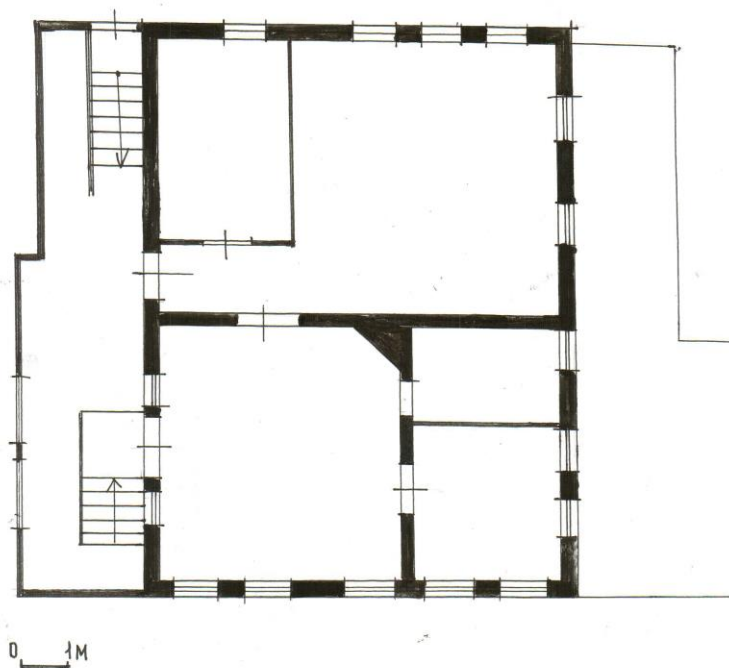
Согласно описи владельцев за 1900 год, домовладение было под № 16. В 1914 году нумерация поменялась, дому присвоен №20.

После 1928 года в здании расположился Городской коммунальный отдел №2.

¹ ГАКО Ф. Р. 866 ОП. 1 Д. 266 Л. 85, 85 об.

"Дом жилой"
г. Курск, ул. Мирная, 20.
(Вновь выявленный объект культурного наследия)

I этаж



Исполнитель Спиридонова Н. Л.

Описание территории исследования

Территория исследования расположена вдоль улицы Мирной, в квартале, ограниченном улицами Мирная, Ленина, Челюскинцев, Лысая Гора.

Улица Мирная начинается от улицы Ленина и идет на восток вдоль южной границы большого оврага до улицы Нижняя Набережная. К улице Мирной примыкают улицы Горького, Володарского, Аристарховой и Мирный проезд. Параллельно улице Мирной идет улица Кати Зеленко. Вниз от улицы Мирной идет дорога на Боевку, которая является излюбленным местом отдыха курян.

На улице, напротив исследуемой территории, располагается школа №5, несколько магазинов, прокуратура города Курска. Имеется много новых зданий, в том числе многоэтажных жилых домов. Рядом много частных домов различного физического состояния, от покосившихся деревянных избушек до современных особняков.

Мирная – самая крутая улица города, потому что имеет самый большой угол наклона. Также она - одна из немногих - сохранила своё первоначальное название с той самой поры, когда город только начинался.

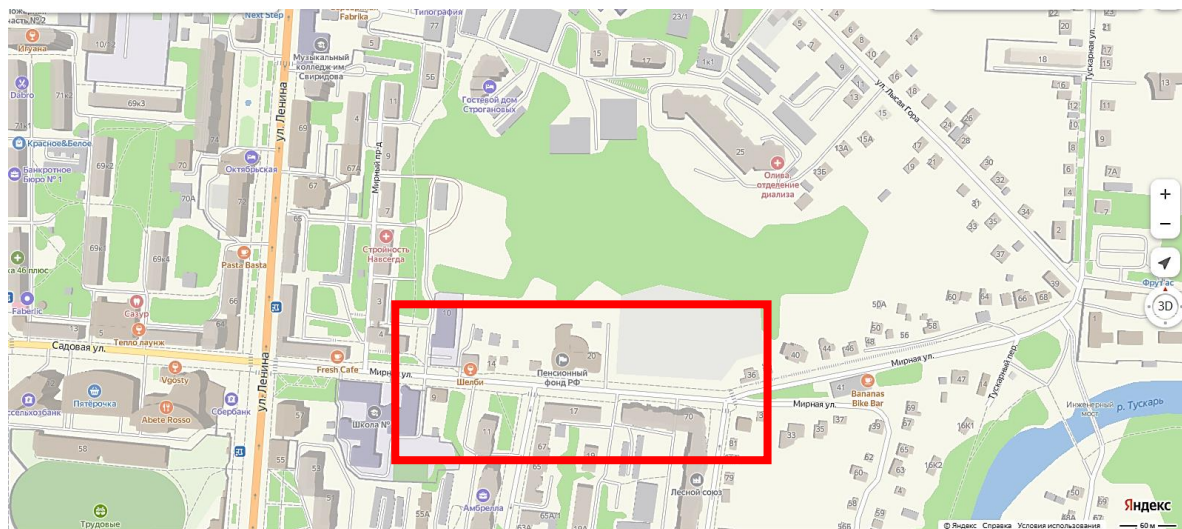


Схема г. Курска. Карта Яндекс. 2022 г.

Краткие исторические сведения о развитии территории расположения Объекта, историко-градостроительные исследования

Улица Мирная появилась в Курске в кон. XVIII – нач. XIX веков после проведенной реконструкции города по регулярному плану 1782 года, когда и получила своё название.

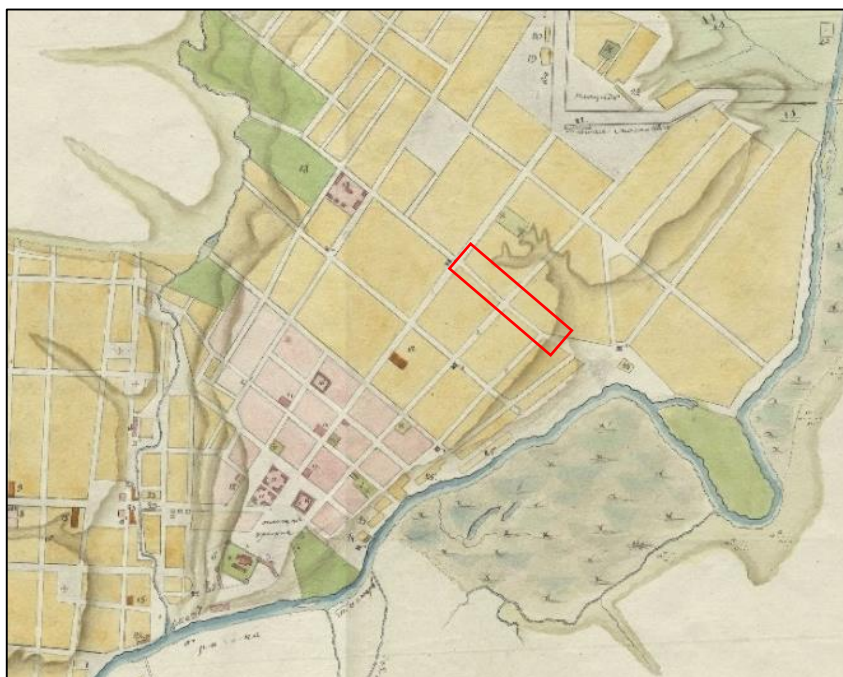
Согласно плану 1782 года, город разделялся на четыре части: Городскую, Закурную, Стрелецкую и Пушкарную слободы. Мирная улица вошла в Городскую часть Курска, была окраиной города и располагалась вдоль большого оврага, доходящего до реки Тускарь. Городская территория и сегодня изрезана глубокими оврагами и руслами рек Кур и Тускарь.

Прокурор Верхней Расправы Курска Сергей Иванович Ларионов, в свободное от судебных дел время тщательно изучающий документы и материалы о родном крае, писал: *Городская часть отделяется речкою Куром от Закурной, рекою Тускарью от Стрелецкой и от севера двумя превеликими буераками простирающимися, первым до реки Тускари, а вторым до речки Кура, и рвом назначенным в окрестность города, которой тех буераков вершины соединяет.*



Фрагмент плана города Курска, утвержденного в 1782 году. Здесь и далее - прямоугольником обозначена исследуемая территория.

На плане города 1836 года уже показана новая планировка и каменные здания, построенные в городе, в первую очередь, на Красной площади и в начале Московской улицы (сейчас ул. Ленина). Через овраг проложена улица в продолжение современной Горького.



Фрагмент плана города Курска 1836 года. Розовым обозначены кварталы с каменной застройкой, желтым – с деревянной. Красным обозначены границы квартала расположения Объекта

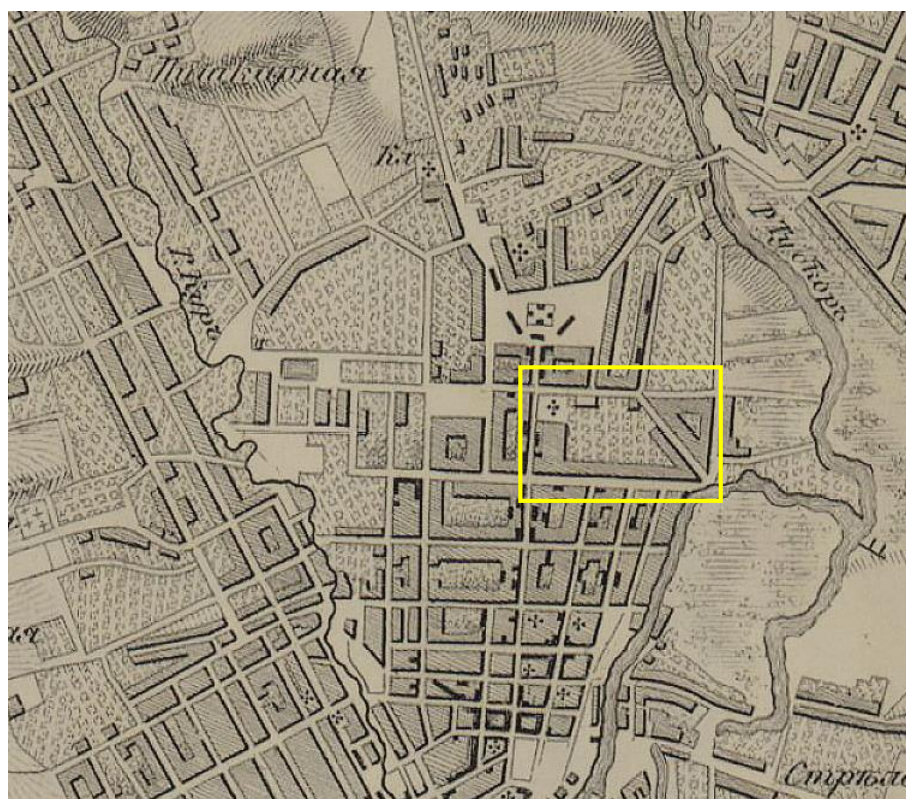
По плану 1850 года можно увидеть, что к середине XIX века отказались от проложения современной улицы Горького через овраг, и появился большой

квартал пятиугольной формы, острым углом спускающийся к реке Тускарь, включающий большой овраг.



Фрагмент плана города Курска 1850 года.

Жилая застройка располагалась по периметру квартала, внутреннюю часть – занимали приусадебные участки.



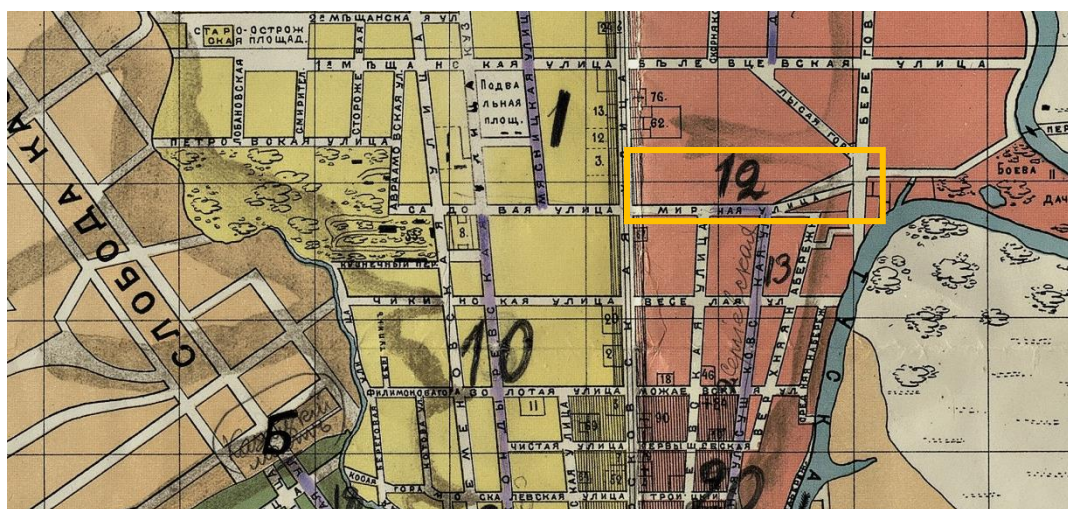
Фрагмент плана города Курска 1871 года.

По схематической карте города 1871 года можно судить о наполненности домами городских кварталов.

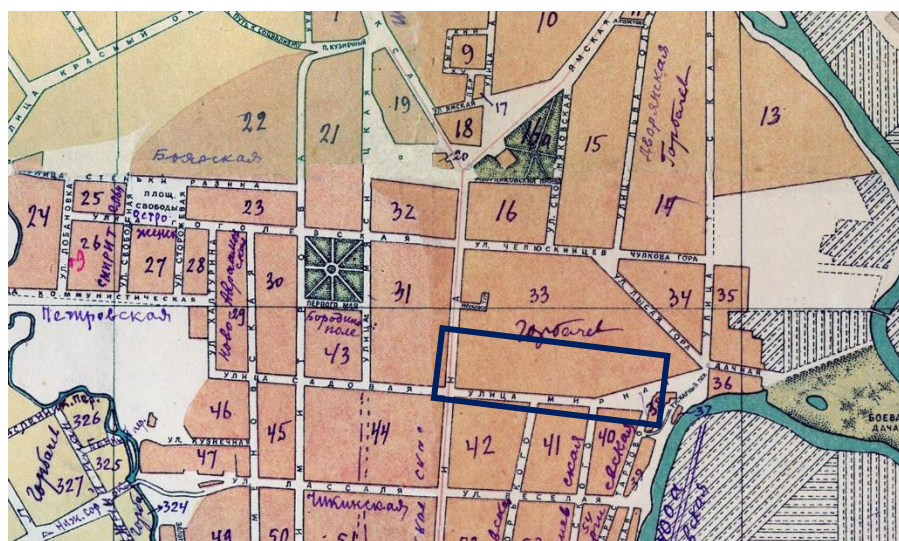
Изучая исторические планы города Курска 1896, 1904, 1935, 1943, 1966 и 2022 годов, можно отметить сохранность исторической градостроительной планировки изучаемой территории.



Фрагмент плана города Курска 1896 года.



Фрагмент плана города Курска 1904 года.



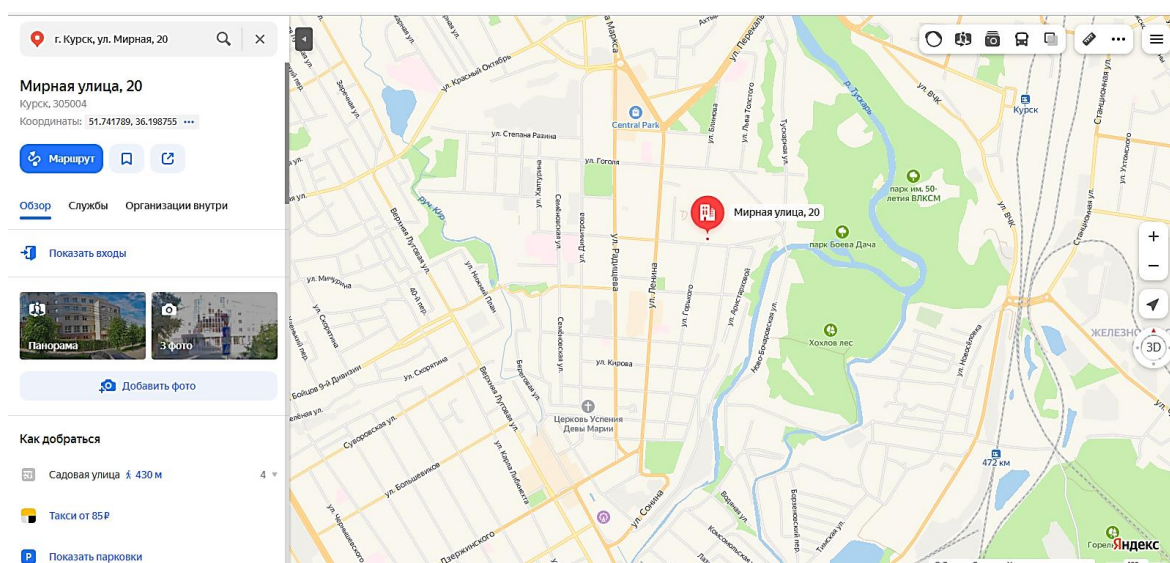
Фрагмент плана города Курска 1935 года.



Немецкая аэрофотосъемка Курска. Июнь 1943 года. (Материалы сайта etomesto.ru)



Фрагмент спутниковой карты Курска 1966 г. (Материалы сайта etomesto.ru)



Фрагмент карты Яндекс г. Курска. 2022 г.

Исследования современной территории Объекта

В процессе проведения экспертизы проведено натурное исследование на предмет идентификации местоположения выявленного объекта культурного наследия «Дом жилой» по адресу: ул. Мирная, 20.

Установлено, что на месте выявленного объекта культурного наследия «Дом жилой» располагается современное здание – офис Управления Пенсионного фонда Курской области.



г. Курск, ул. Мирная, д. 20. Курский офис Пенсионного фонда.

На здании имеется указатель с порядковым номером.



Адресная табличка на фасаде здания.

Дополнительно проведено обследование с уточнением нумерации соседних зданий. В процессе натурного обследования установлено, что существующий с западной стороны соседний дом имеет номер №18.

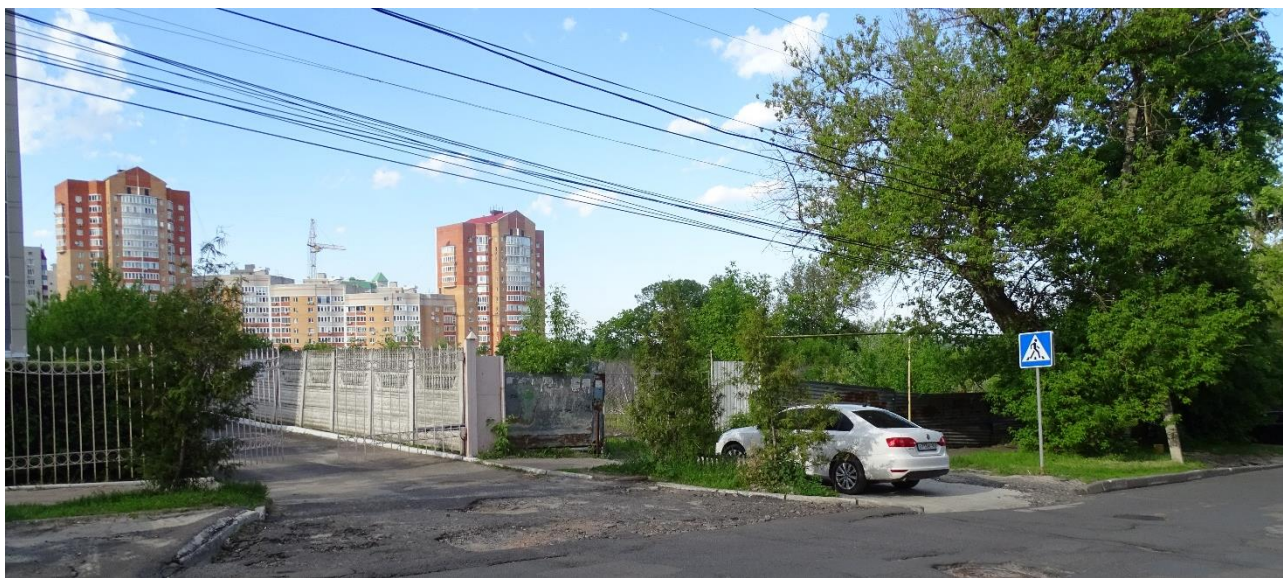


Дом № 18 по ул. Мирная.



Местоположение таблички с номером на фасаде здания.

Здания с номера 22 по 36, расположенные восточнее исследуемой территории, на момент проведения экспертизы демонтированы, участок огорожен забором.



Территория свободная от застройки на месте домов №№ 22-36.

Установлено, что других зданий и строений под номером 20 на исследуемой территории нет.

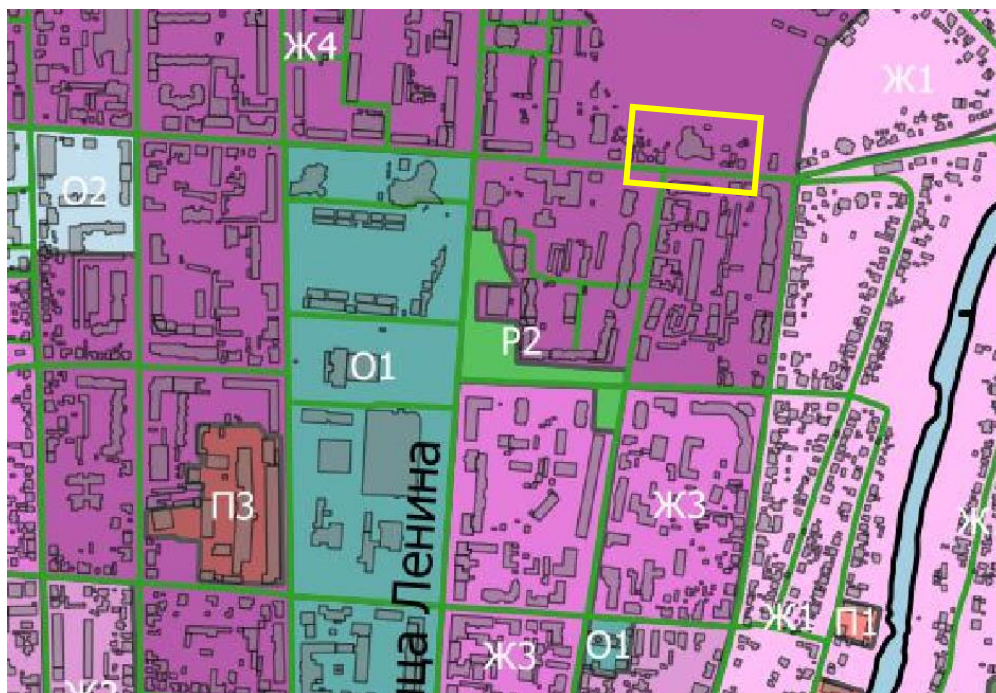
Анализ градостроительной документации

Согласно сводной схеме Зон охраны памятников истории и культуры г. Курска, утвержденных решением исполнительного комитета Курского областного Совета народных депутатов от 15.03.1990 № 78, Объект находился в красных линиях улиц по генплану 1782 г. (регулярная планировка). Требования к градостроительным регламентам Зон охраны памятников истории и культуры г. Курска от 15.03.1990 № 78 на домовладение Объекта не распространялись.



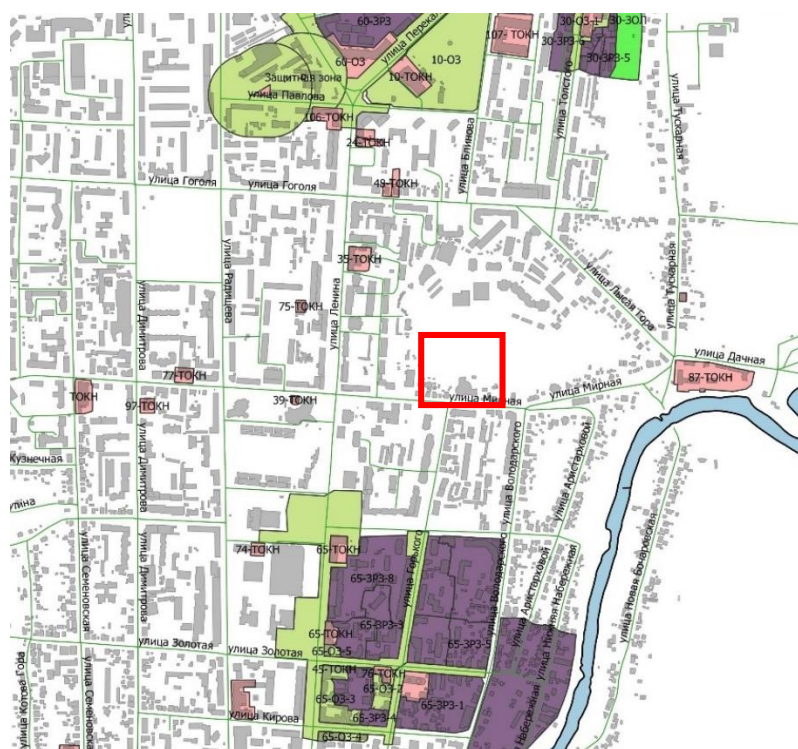
Фрагмент сводной схемы зон охраны, утвержденных решением исполнительного комитета Курского областного Совета народных депутатов от 15.03.1990 № 78

Согласно карте градостроительного зонирования муниципального образования «Город Курск» в составе Правил землепользования и застройки муниципального образования «Город Курск» (в ред. от 05.04.2022) в части границ территориальных зон: квартал, в границах которого расположен Объект, включен в зону «Ж-4» – жилая зона многоквартирных жилых домов высокой этажности (9 этажей и более).



Фрагмент карты градостроительного зонирования г. Курска

Согласно Карте градостроительного зонирования в части границ зон с особыми условиями использования территории, установленных в целях охраны объектов исторического и культурного наследия (приложение 3а), домовладение №20 по ул. Мирная не входит в границы утвержденных зон охраны или защитную зону какого-либо объекта культурного наследия города Курска.



Фрагмент карты градостроительного зонирования в части границ зон с особыми условиями использования территории, установленных в целях охраны объектов исторического и культурного наследия

Перечень использованных для проведения экспертизы нормативных правовых актов, специальной, технической и справочной литературы:

1. Федеральный закон от 25.06.2002 № 73-ФЗ «Об объектах культурного наследия (памятниках истории и культуры) народов Российской Федерации».
2. Постановление Правительства Российской Федерации от 15.07.2009 № 569 «Об утверждении Положения о государственной историко-культурной экспертизе».
3. Закон Курской области от 29.12.2005 № 120-ЗКО «Об объектах культурного наследия Курской области».
4. Решение исполнительного комитета Курского областного Совета народных депутатов от 15.03.1990 № 78
5. Решение Курского городского Собрания от 23.10.2007 № 388-З-РС (в ред. от 05.04.2022) «О Правилах землепользования и застройки муниципального образования «Город Курск».
6. Волкогонова С.А. Администрация города // Курск. Краеведческий словарь-справочник. - Курск: ЮМЭКС, 1997. - С. 10-12.
7. Златоверховников Н.И. Памятники старины и нового времени и другие достопримечательности Курской губернии. – Курск: «Кур. губ. стат. ком.», 1902. – 98 с.
8. Курский сборник с путеводителем по городу Курску и планом города.

Издание Курского губернского статистического комитета, 1901. – 396 с.

9. Курскъ дореволюционный / Электронный журнал Курскъ дореволюционный [Электронный ресурс]. – Режим доступа: <http://old-kursk.ru/index.html>.

10. Планы города / Электронный журнал Курскъ дореволюционный [Электронный ресурс]. – Режим доступа: <http://old-kursk.ru/strit/abris.html>.

11. Полнер Л.С. Курский край в истории Отечества. – Курск: КГТУ, 1996. – 118 с.

12. Склярчук В.И., Логачев Н.Ф., Озеров Ю.В. Старые курские открытки. Каталог иллюстрированных почтовых карточек 1899-1930 годов с объяснением видов города. Курск. 2005.

13. Степанов В.Б. Улицы старинного Курска. Путеводитель по истории улиц Курска. Книга вторая. - Курск: МБУ «Издательский центр "ЮМЭКС"», 2013 г. - 109 с. - ил.

14. Степанов В. "Пешком по городу" - Путеводители по историческому центру г. Курска. - Курск: ОАО «ИПП «Курск», 2006. -368 с.

15. ГАКО Ф. Р-866 ОП. 1 Д. 266 Л. 85 об.

16. ГАКО Ф. Р-200 ОП. 1 Д. 22 Л. 15.

17. ГАКО Ф. Р-602 ОП. 3 Д. 161 Л. 13-13 об.

18. ГАКО Ф. Р-602 ОП. 2 Д. 373 Л. 72.

19. ГАКО Ф. Р-866 ОП. 1 Д. 238 Л. 252.

20. ГАКО Ф. 143 ОП. 1 Д. 67, 85, 99, 109, 128, 141, 153, 161, 180, 190, 202, 219, 243, 260, 293.

Обоснование вывода экспертизы:

Экспертное заключение подготовлено по результатам изучения и анализа представленных на экспертизу документов и основано на содержании Федерального закон от 25.06.2002 № 73-ФЗ «Об объектах культурного наследия (памятниках истории и культуры) народов Российской Федерации».

В рамках государственной историко-культурной экспертизы проведены историко-культурные, историко-архивные, историко-архитектурные, историко-градостроительные, историко-биографические, библиографические исследования путем изучения, анализа, синтеза и системного подхода при составлении иконографии, библиографии и иконографическом анализе Объекта и изменения его исторического облика, функциональном, ландшафтном анализе территории, историко-генетический анализе планировочной организации исследуемой территории расположения Объекта.

В целях принятия объективного решения об обоснованности включения Объекта в Реестр произведено визуальное обследование - осмотр и

фотофиксация Объекта, окружающей его застройки и градостроительной ситуации с целью исследования данных о его состоянии, визуализации планировочной структуры района расположения Объекта.

Описание Объекта, градостроительной ситуации и исторические сведения обобщены с учетом дополнительных материалов, собранных при проведении экспертизы, сведений по истории освоения и застройки района, строительства Объекта, а также архивных и библиографических источников.

В соответствии со статьей 3 Федерального закона от 25.06.2002 № 73-ФЗ «Об объектах культурного наследия (памятниках истории и культуры) народов Российской Федерации» к объектам культурного наследия относятся объекты недвижимого имущества (включая объекты археологического наследия) и иные объекты с исторически связанными с ними территориями, произведениями живописи, скульптуры, декоративно-прикладного искусства, объектами науки и техники и иными предметами материальной культуры, возникшие в результате исторических событий, представляющие собой ценность с точки зрения истории, археологии, архитектуры, градостроительства, искусства, науки и техники, эстетики, этнологии или антропологии, социальной культуры и являющиеся свидетельством эпох и цивилизаций, подлинными источниками информации о зарождении и развитии культур.

Исходя из проведенного анализа представленных документов, в том числе исторической справки, следует, что Объект был возведен в начале XX в. Объект был включен в Перечень выявленных объектов культурного наследия под номером 464 в соответствии с решением председателя комитета по культуре и искусству администрации области 16 января 1995 г.

Информации о проведении научно-исследовательских работ, разработке и согласования научно-проектной документации по реставрации и приспособлению объекта для современного использования, выполнении обмерных чертежей по Объекту отсутствует.

В ходе проведенной экспертизы установлено, что:

- выявленный объект культурного наследия «Дом жилой» полностью физически утрачен, на его месте в 2006 году построено и зарегистрировано современное административное здание, что подтверждается данными технического паспорта;

- исследуемое домовладение передано под строительство административного здания постановлением администрации г. Курска от 29.03.2003 года;

- исследуемое домовладение не входит в утвержденные зоны охраны иных объектов культурного наследия г. Курска, на него не распространяются градостроительные регламенты зон охраны иного объекта культурного

наследия;

- согласно градостроительной документации, исследуемое домовладение располагается в территориальной зоне Ж-4, предусматривающей строительство жилых домов высокой этажности (9 этажей и более).

В качестве основных критериев для отнесения объекта, обладающего историко-культурной ценностью, к объектам культурного наследия согласно Федеральному закону от 25.06.2002 № 73-ФЗ можно отнести:

- градостроительную ценность - влияние памятника на окружающее пространство, его организующая и доминирующая роль, либо ансамблевый характер застройки территории;

- архитектурно-строительную ценность - стилевая выразительность, индивидуальность, персонификация авторства, использование при проектировании и строительстве тех или иных передовых приемов, методов и материалов;

- художественно-эстетическую ценность - степень эмоционального воздействия на наблюдателя, которая может быть сформулирована с использованием архитектурных, искусствоведческих или медико-психологических терминов;

- мемориальную ценность объекта, при определении которой следует учитывать значимость личностей и (или) событий для территории или значительного количества людей, а также подлинность объекта и достоверность информации, приводимой в качестве доказательства «мемориальной ценности» объекта.

По результатам исследований экспертом сделаны следующие заключения в отношении рассматриваемого объекта:

Архитектурная ценность и художественно-эстетическая значимость Объекта не установлена. Документы, представленные на экспертизу Заказчиком, и материалы, собранные в процессе экспертизы, не содержат информацию, позволяющую определить, что Объект обладал уникальной архитектурной, градостроительной, исторической ценностью для отнесения Объекта к объектам культурного наследия (памятникам истории и культуры) народов Российской Федерации, возникшим в результате исторических событий, представляющим собой ценность с точки зрения истории, археологии, архитектуры, градостроительства, искусства, науки и техники, эстетики, этнологии или антропологии, социальной культуры и являющимся свидетельством эпох и цивилизаций, подлинными источниками информации о зарождении и развитии культуры.

Градостроительная ценность не установлена. С точки зрения градостроительной ситуации, Объект представлял собой типовую городскую

застройку нач. XX в. в архитектурной среде исторической части г. Курска, поддерживающую красную линию квартала.

Изученные документальные и литературные источники не содержат сведений об историко-культурной ценности, уникальности исследуемого здания и исчерпывающую информацию, соответствующую требованиям Федерального закона от 25.06.2002 № 73-ФЗ, необходимую для обоснования включения его в Единый государственный реестр объектов культурного наследия (памятников истории и культуры) народов Российской Федерации.

В ходе историко-архитектурных, историко-градостроительных, архивных, библиографических, картографических исследований, не выявлены признаки Объекта, определяющие его ценностные особенности, позволяющие установить его историческую, архитектурную, научную, художественную, градостроительную или эстетическую значимость и уникальность, подлежащие сохранению и составляющие его предмет охраны.

Таким образом, по сумме оценочных критериев, отражающих градостроительное, архитектурно-художественное, мемориальное значение Объекта можно сделать вывод об отсутствии историко-культурной ценности здания, архитектурно-художественной и мемориальной ценности, имеющей особое значение для истории и культуры Курской области.

Руководствуясь положениями Федерального закона от 25.06.2002 № 73-ФЗ, учитывая отсутствие исторической, архитектурной, научной, художественной, градостроительной и эстетической ценностей, а также полную физическую утрату Объекта, и невозможность его воссоздания на прежнем месте, эксперт считает возможным принять обоснованное решение в рамках настоящей экспертизы.

Исходя из вышеизложенного, оснований для включения Объекта в Единый государственный реестр объектов культурного наследия (памятников истории и культуры) народов Российской Федерации не имеется.

ВЫВОД ЭКСПЕРТИЗЫ

Включение в Единый государственный реестр объектов культурного наследия (памятников истории и культуры) народов Российской Федерации выявленного объекта культурного наследия «Дом жилой», XIX–XX вв., расположенного по адресу: г. Курск, ул. Мирная, д. 20, **НЕ ОБОСНОВАНО (отрицательное заключение).**

Список приложений:

Приложение № 1	Материалы фотофиксации Объекта на май 2022 года
Приложение № 2	Материалы иконографии

Приложение № 3	Перечень документов и материалов, собранных и полученных при проведении экспертизы:
1. список вновь выявленных объектов, представляющих историческую, научную, художественную или иную культурную ценность, утвержденный Председателем Комитета по культуре и искусству администрации Курской области от 16.01.1995 г.;	
2. историческая справка;	
3. Ответ областного казенного учреждения «Государственный архив Курского области» от 27.05.2022 № 07-12/237-2022/Г с приложением на запрос № 55-22 от 25.05.2022	
4. технический паспорт домовладения №20 по улице Мирной, по состоянию на 18 января 2006 года	
5. учетная карточка выявленного объекта культурного наследия по адресу г. Курск, ул. Мирная, д.20;	
6. схема генерального плана;	
7. материалы по уточнению плана г. Курска (поуличные списки государственных и частных домовладений с разбивкой по районам и закреплением новых №№), улица Мирная. Июнь-июль 1928 г.;	
8. акт от 15 августа 2018 г. № 550 проведения осмотра выявленного объекта культурного наследия «Дом жилой, кон. XIX - нач. XX вв.», расположенного по адресу: Курская обл., г. Курск, ул. Мирная, 20;	
9. Письмо ОБУК «Инспекция по охране и использованию объектов культурного наследия (памятников истории и культуры) Курской области» от 06.05.2022 №677 о направлении запрашиваемой информации;	
10. Письмо комитета архитектуры и градостроительства города Курска (Администрация города Курска) от 23.05.2022 № 3163/01.н.01-21 о направлении запрашиваемой информации.	

Настоящее заключение государственной историко-культурной экспертизы оформлено в электронном виде и подписано усиленной квалифицированной электронной подписью эксперта Федосеевой Елены Михайловны и ООО «НИИ РПИИКЭ».

Дата оформления заключения экспертизы: 02 июня 2022 года.

Государственный эксперт
по проведению государственной
историко-культурной экспертизы

Е.М. Федосеева

ООО «НИИ РПИИКЭ»

Эксперт Федосеева Елена Михайловна

02 июня 2022 года

Материалы фотофиксации Объекта
по состоянию на май 2022 года
автор: Е.М. Федосеева



Фото 1. Главный фасад. Общий вид

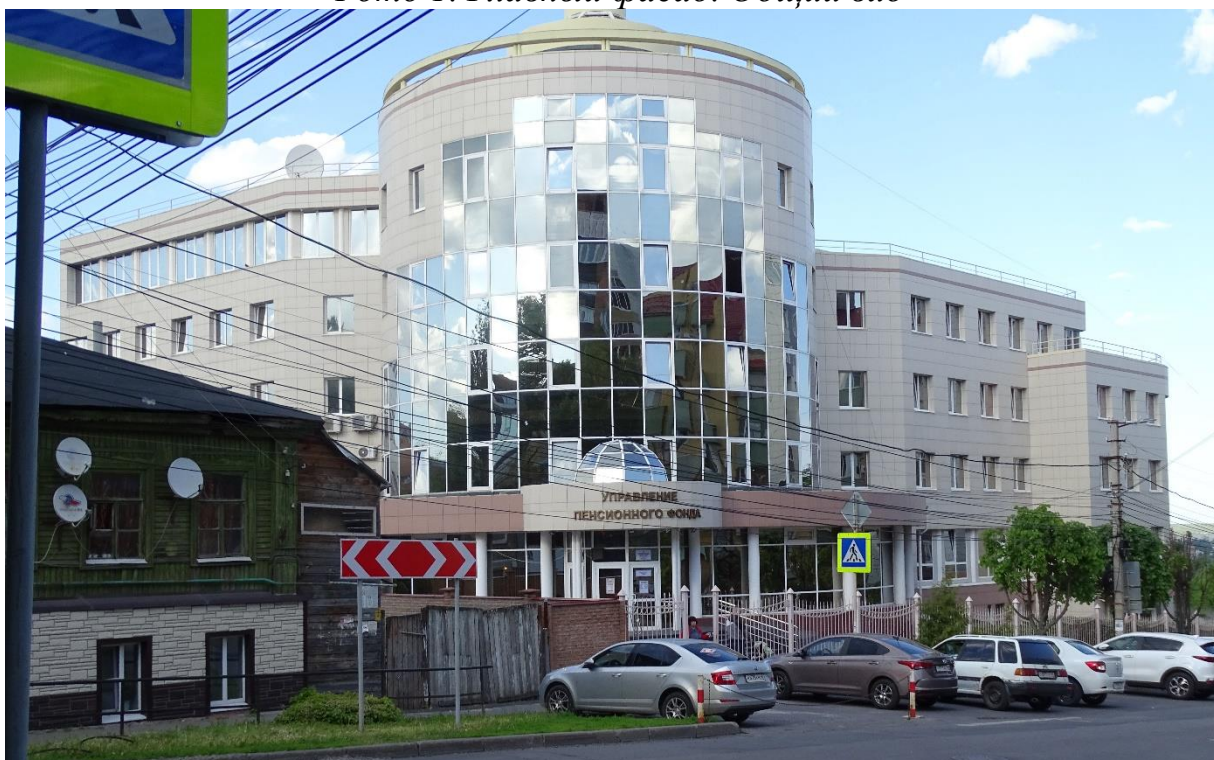


Фото 2. Главный фасад. Общий вид

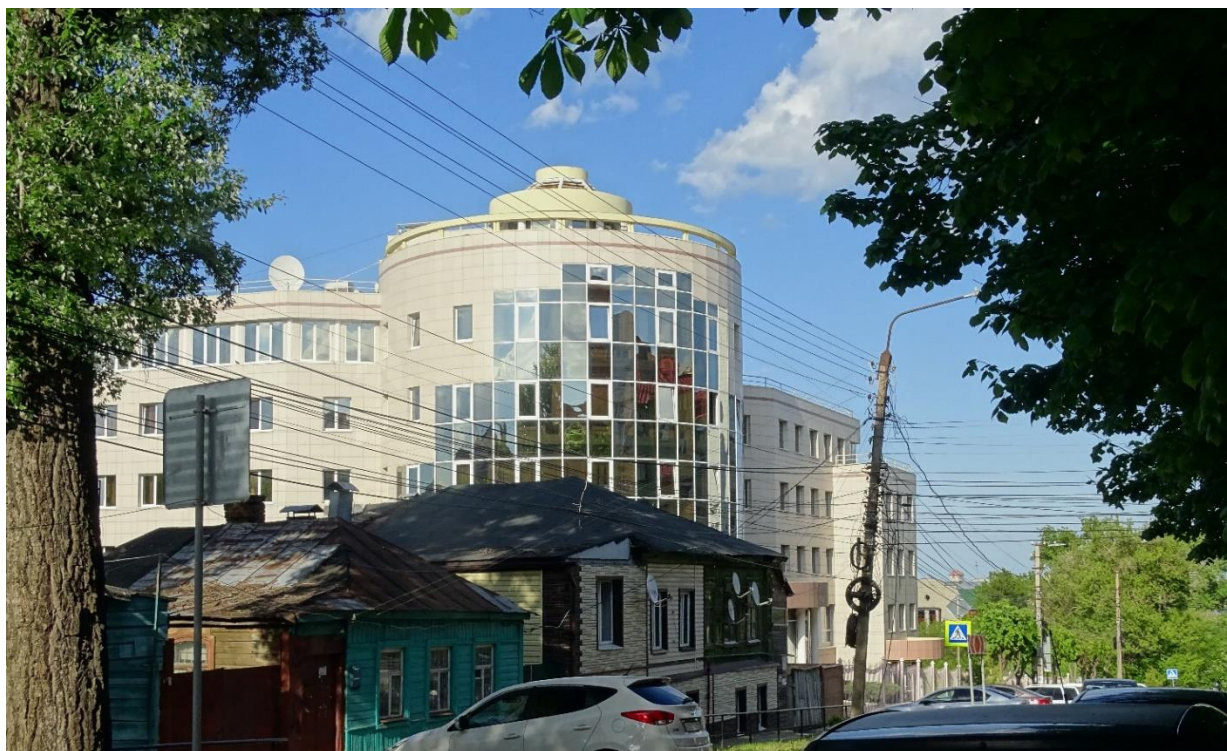


Фото 3. Дальний вид на здание в застройке квартала.



Фото 4. Дальний вид на здание в застройке квартала.



Фото 5. Южный фасад здания.



Фото 6. Западный фасад здания.



Фото 7. Фрагмент восточного фасада.

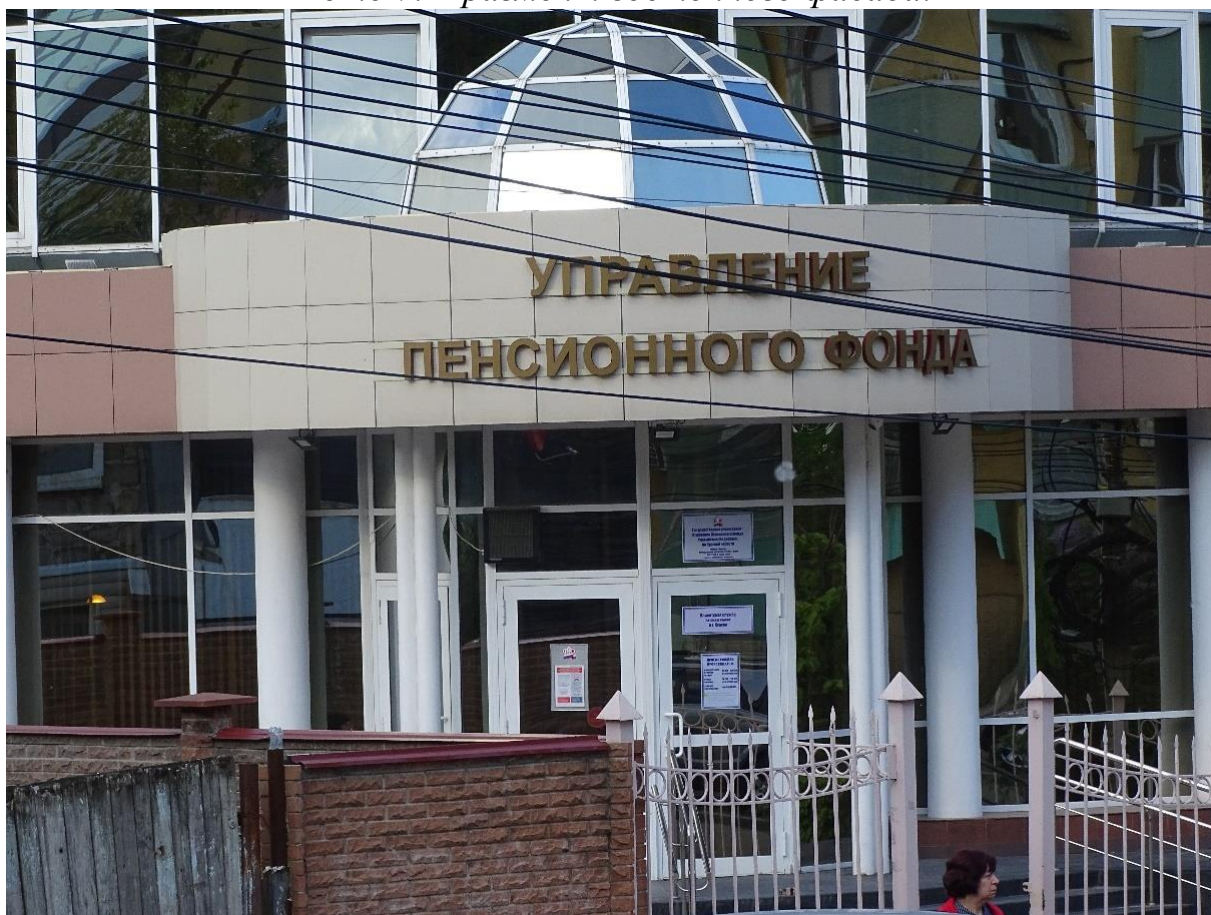


Фото 8. Фрагмент центрального входа

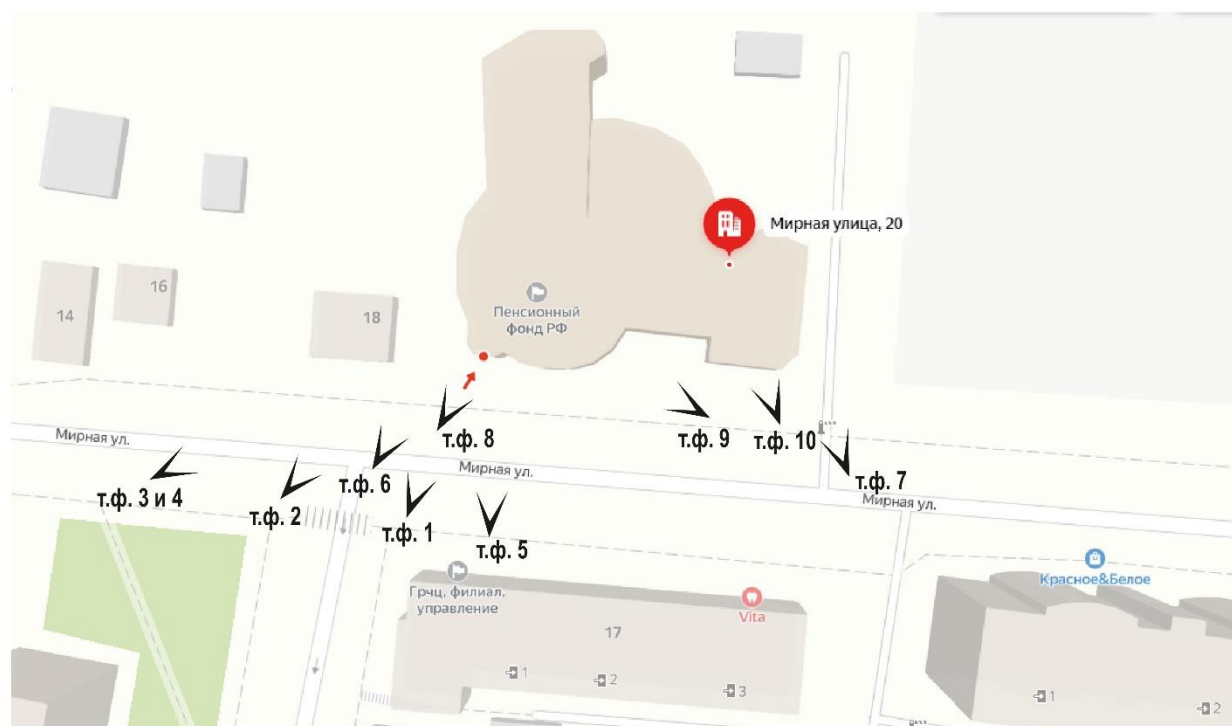


Фото 9. Фрагмент уличного фасада.



Фото 10. Фрагмент уличного фасада.

Схема фотофиксации



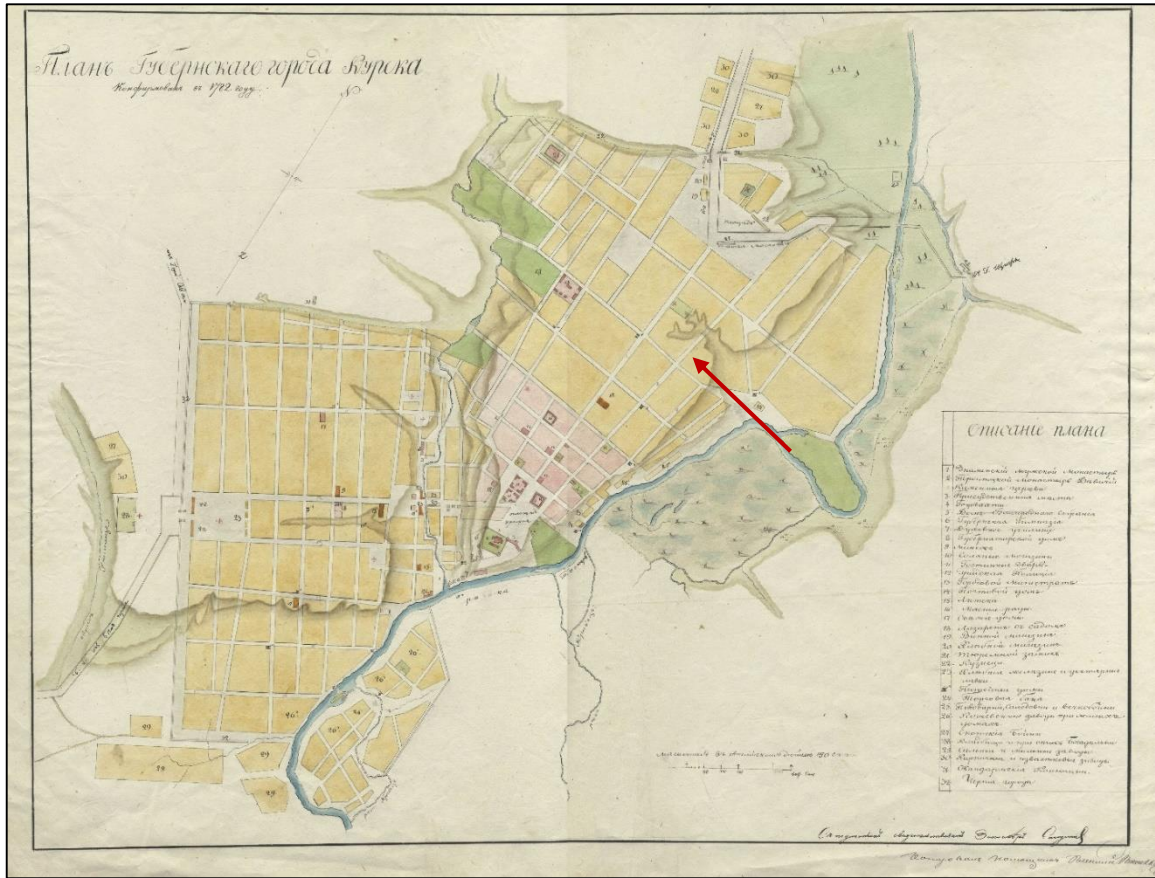
Материалы иконографии

Перечень иллюстраций:

1. План города Курска с поселенными при нем слободами 1782 г.
2. План губернского города Курска 1836г.
3. План Курска 1850г.
4. План города Курск 1871 г.
5. Карта Курска 1904г. землемера Антонова.
6. Карта Курска 1935 г.
7. Фрагмент топографической карты Курской области 1991 г.
8. Общий вид г. Курска.
9. Общий вид г. Курска.
10. Общий вид г. Курска.
11. Общий вид г. Курска.
12. Общий вид г. Курска.



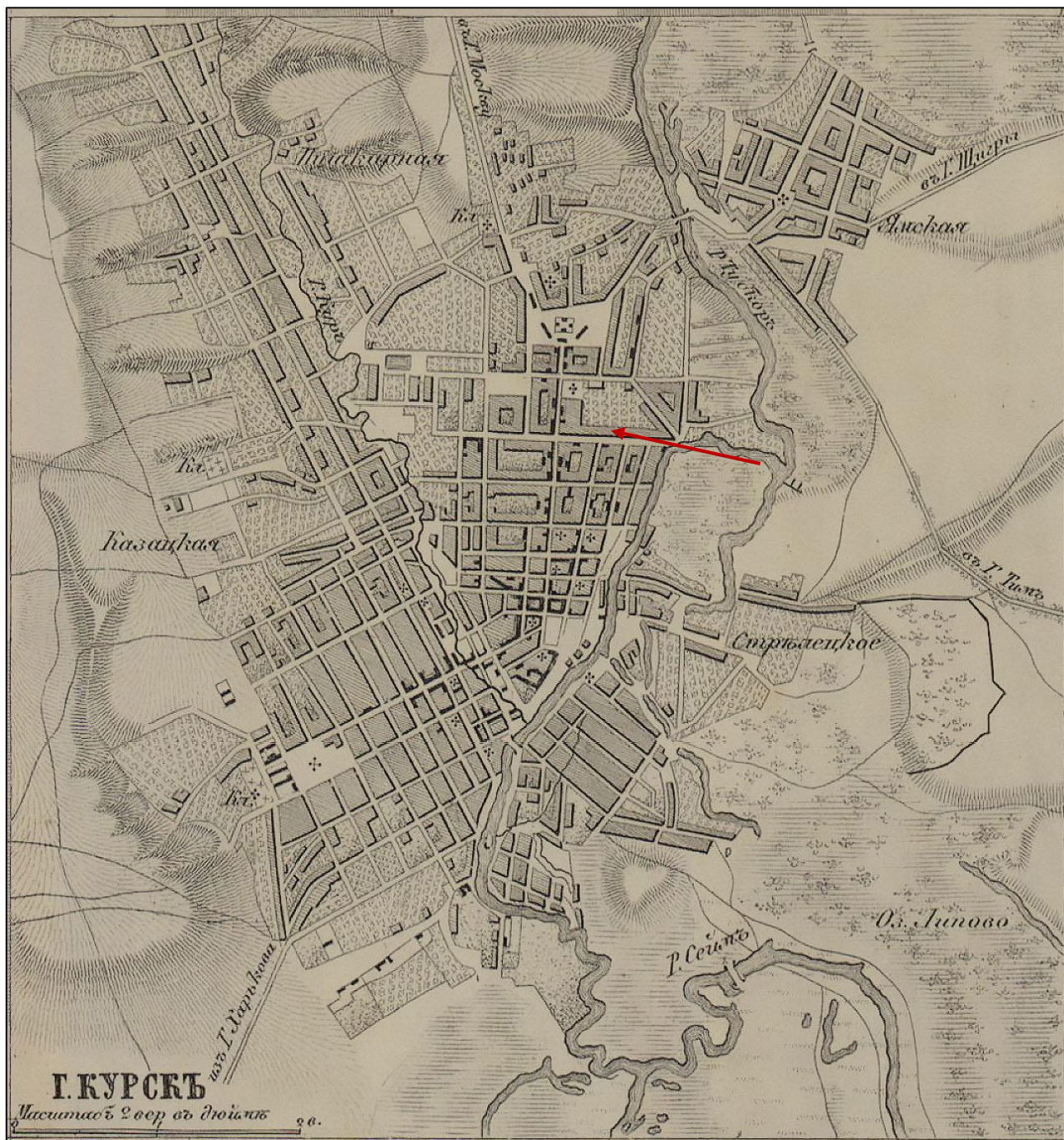
1. План города Курска с поселенными при нем слободами 1782 г.
Стрелкой обозначен квартал современного месторасположения Объекта



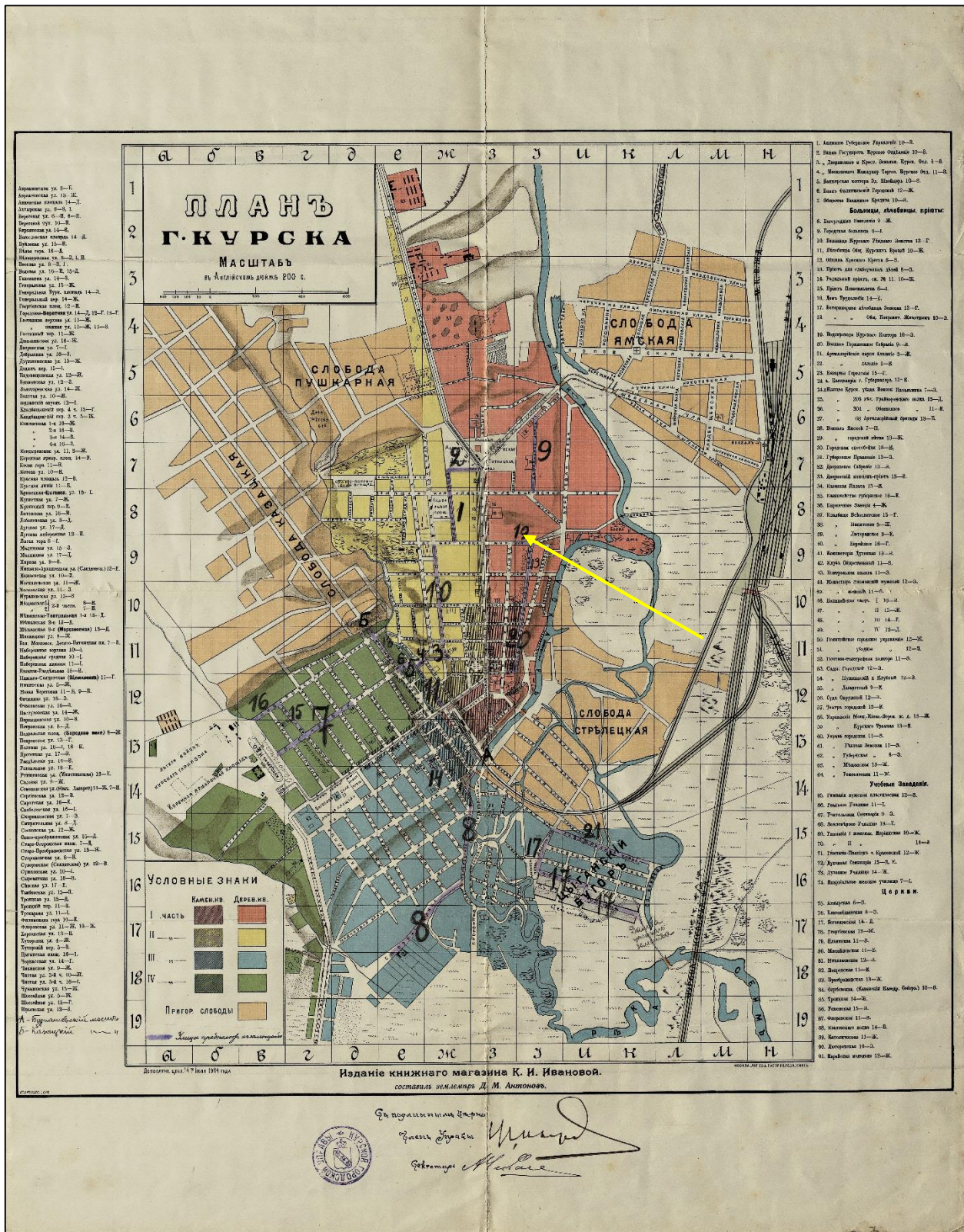
2. План губернского города Курска 1836г.



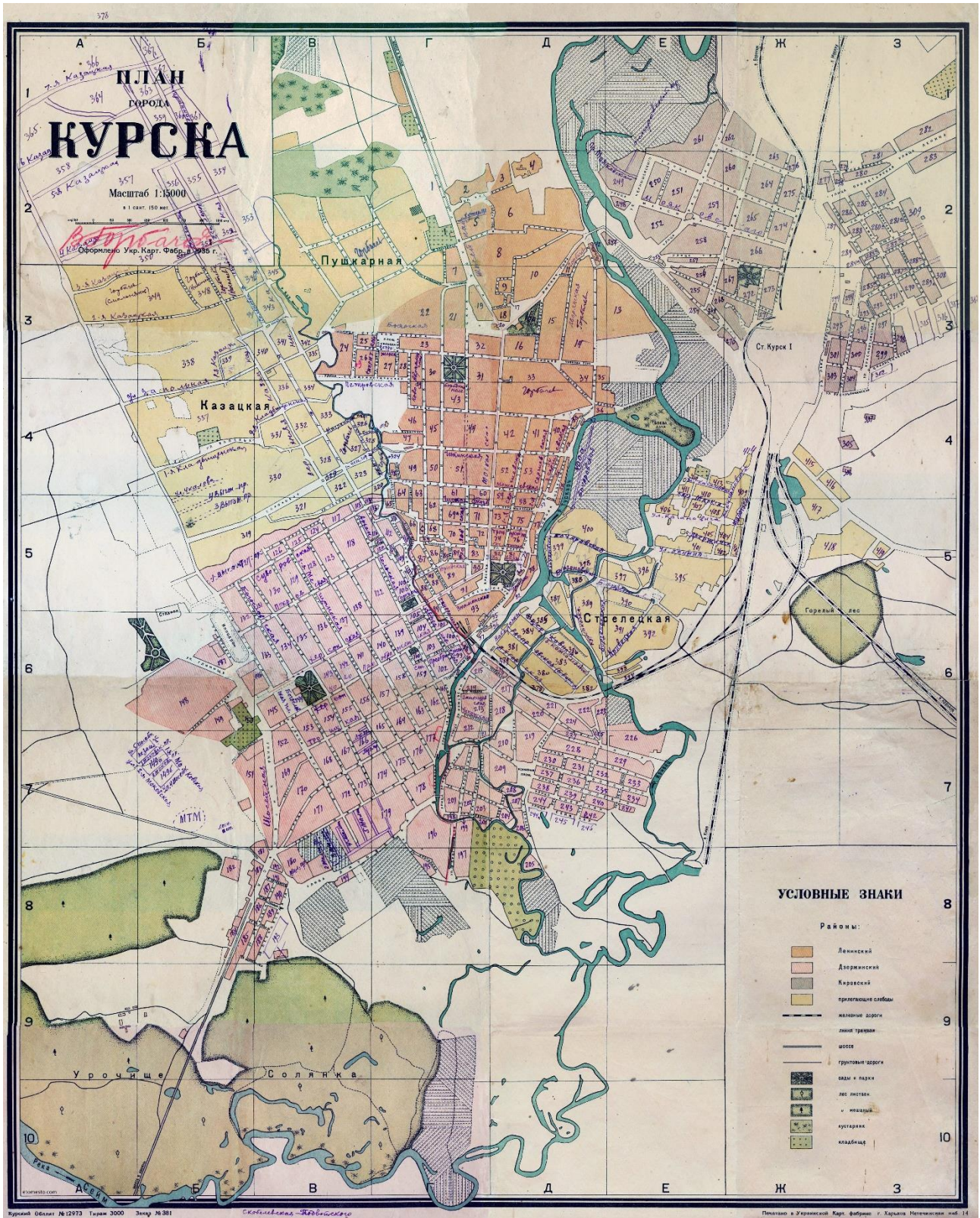
3. План Курска 1850г.



4. План города Курск 1871 г.



5. Карта Курска 1904г. землемера Антонова.



6. Карта Курска 1935г.

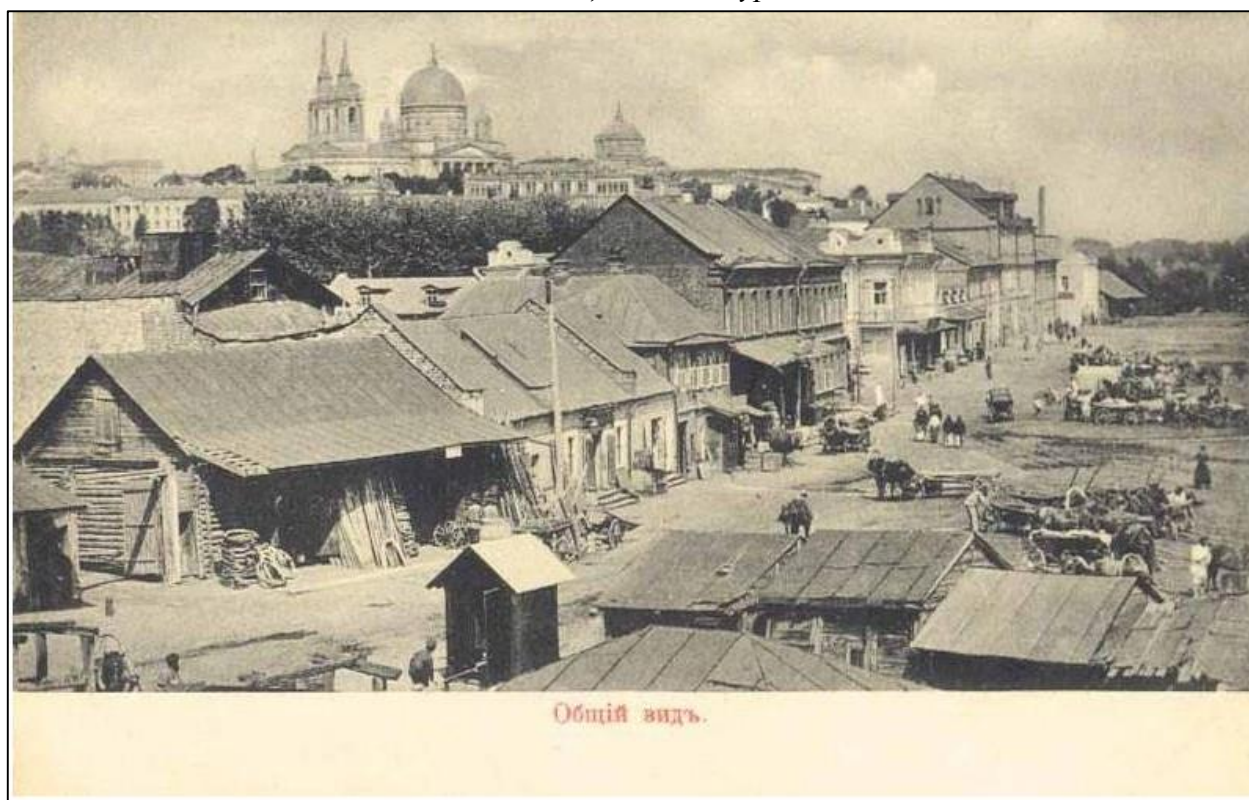


7. *Фрагмент топографической карты Курской области 1991г.*

Карта является синтезированной на базе результатов аэрогаммаспектрометрической съемки территории области и данных большого объема наземных исследований, выполненных к моменту ее составления.



8. Общій видъ г. Курска.



9. Общій видъ г. Курска.



10. Общій вид г. Курска.



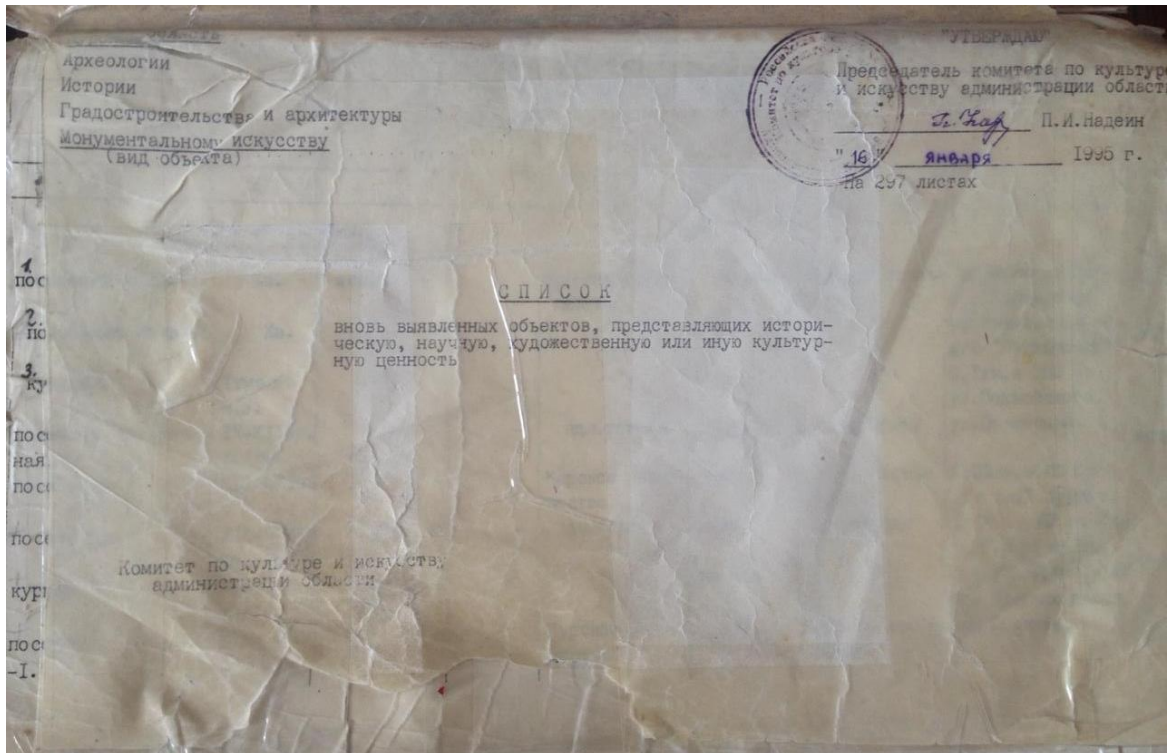
11. Общій вид г. Курска.



12. Общій вид г. Курска.

**Перечень документов и материалов, собранных и полученных при
проведении экспертизы**

Список вновь выявленных объектов, представляющих историческую, научную,
художественную или иную культурную ценность, утвержденный
Председателем Комитета по культуре и искусству администрации Курской
области от 16.01.1995г.



№	№	№	№	№	№	№	№	№	№	
65	464.	дом жилой.	нач. ХИ - нач. ХИЗ.	дерево, кирпич.	-	-	ЖЭУ-1	фирма "Найна".	адм.города.	ул.Мирная,20.
65	465.	дом жилой.	"	кирпич.	Примор. №138	"	"	кильё	"	ул.Мирная,23.
66	466.	дом жилой.	"	"	"	"	личное влад.	"	"	ул.Мирная,25.
60	467.	дом жилой.	"	дерево, кирпич.	"	"	"	"	"	ул.Мирная,26.
66	468.	дом жилой.	26.08.2003	"	пр.п. 01-09/1845	"	"	не исп.	"	ул.Мирная,27.
66	469.	дом жилой.	"	"	"	"	"	кильё	"	ул.Мирная,28.
66	470.	дом жилой.	"	"	"	"	"	"	"	ул.Мирная,31.
66	471.	дом жилой.	"	"	"	"	ЖЭУ-1	"Курсьгаз- спецстрой".	"	ул.Мирная,32.
66	472.	дом жилой.	"	"	"	"	личное влад.	кильё	"	ул.Мирная,35.
66	473.	дом жилой.	"	"	"	"	"	"	"	ул.Мирная,38.
66	474.	дом жилой.	"	кирпич.	"	"	ГОРОНО	центр.бух- галлерея дет.дошко- льных учр.	"	ул.Мокшевская,2.
66	475.	дом жилой.	"	"	"	"	ЖЭУ-12	кильё	"	ул.Мокшевская,4.
66	476.	дом жилой.	"	"	"	"	"	энергосвязь	"	ул.Мокшевская,7.
66	477.	здание пожарной части.	"	"	"	"	УВД Курской обл.	упр.гос. противопож. служб.	"	ул.Мокшевская,9.
66	478.	дом жилой.	"	"	"	"	ЖЭУ-12	кильё	"	ул.Мокшевская,8.
66	479.	дом жилой.	"	"	"	"	"	"	"	ул.Мокшевская,10.
67	480.	дом жилой.	"	"	"	"	"	"	"	ул.Мокшевская,14.
67	481.	дом жилой.	"	дерево, кирпич.	"	"	"	"	"	ул.Мокшевская,18.

Историческая справка

Историческая справка Жилой дом город Курск, Мирная, 20

Окрестности Курска были довольно живописны. Внутри города до начала 80-х годов XVIII в. сохранилось много следов старины. Улиц в собственном смысле этого слова не было, если не считать ту, которая располагалась по большой дороге, пересекавшей город, но и она не имела названия.

На месте старой крепости был монастырь, окруженный стенами и башнями. Внутри – группа деревянных, рубленых из березы изб, соборная церковь. от остальной части города монастырь отделялся крутым обрывом горы и валом, через который был переброшен деревянный мост.

Остальная часть Курска состояла из слобод, расположенных вокруг церкви: Солдатской, Рассыльной, Подьяческой, Черкасской, Городовой.

На окраине были Стрелецкая, Ямская, Пушкарная и Казацкая слободы.

Курск не был заселен сплошь: берега р. Кура, затоплявшиеся в половодье, представляли собой луга и пастбища.

Местность между Сергиевским собором и Московской дорогой, с одной стороны, и нынешней Мирной улицей – с другой была покрыта небольшими озерами, около которых разводились огороды, в других промежутках между слободами находились кирпичные заводы и кузницы.

Части города соединялись деревянными мостами через р. Кур и двумя лавами через р. Тускарь. Через р. Сейм по Белгородской дороге был перевоз.

Поводом к перепланировке Курска послужил большой пожар, опустошивший значительную часть города в августе 1781 года.

После пожара губернатор Прозоровский приказал составить проект нового плана города, "имея главным предметом, дабы строение вновь порядочным происходило образом".

План предусматривал заселение главных улиц дворянами и купцами, имеющими возможность построить каменные дома, и переселение на окраины бедноты.

В феврале 1782 года Екатерина II утвердила новый план и в этом же году началось его осуществление. Курск был разделен на четыре части: в первую – Городскую – вошла территория занимаемая в настоящее время Центральным округом; вторую часть – Закурную – составила территория между Куром, Тускарем, нынешними улицами Энгельса, Выгонной и Суворовской, в третью часть целиком вошла Стрелецкая слобода, в четвертую – Пушкарная.

Во всех четырех частях города появились кварталы, которые делились на "каменные", то есть такие, где разрешалась постройка лишь

каменных домов, и "деревянные", где можно было строить и деревянные дома. Кварталы разделялись прямыми улицами, которых вместе с переулками стало 182. Перепланировка Курска была связана с переселением городской бедноты на окраины. Интересные сведения об этом находим у Башилова: "Город ныне населен дворянами, кушцами, мещанами, приказными служителями, однодворцами старых служб, городу принадлежащими, яко-то: рассыльщиками, городскими недорослями, солдатскими детьми, пушкарями и казаками. Из которых родов, по расположению города на основании подтвержденного (утвержденного) плана, казаки и пушкари выведены в слободы на земли, им принадлежащие, и поселены близ города, а прочие, яко не имеющие земель, оставлены в городе и поселением своим отделены от дворянских купеческих и мещанских домов в особых слободах".⁽¹⁾

Улица Мирная проложена в соответствии с генеральным планом города и получила свое название в 1782 году.⁽²⁾ До революции здесь селились, в основном, представители купеческого сословия и духовенства.⁽¹⁾

Дом № 20 был построен во 2-ой половине XIX века. Домовладельцем этого дома была Титова Мария Терентьевна (1872 год рождения). В этом доме она проживала со своим мужем купцом 2-ой гильдии Титовым Алексеем Николаевичем (1857 года рождения).⁽³⁾

Купец Алексей Николаевич имел свое торговое предприятие, которое располагалось по адресу: г. Курск, 1 часть, ул. Гостинная. Предприятие представляло собой собственный дом, в котором находился ресторан "Большая Московская Гостиница", в нем было 9 комнат и 1 вход, а также магазин из 2 комнат по продаже обоев и галантерейных товаров.⁽⁴⁾ Годовой оборот от торгового промысла составлял 40000 рублей; прибыль от оборота – 4000 рублей.⁽⁵⁾

Купеческая жена Мария Терентьевна также была владелицей свое торгового предприятия в 1 части города на улице Гостинной. Оно представляло собой собственный дом из 19 комнат с вывеской "Номера для приезжающих"⁽⁴⁾. Годовой оборот которого составлял 5000 рублей; прибыль от оборота – 500 рублей.⁽⁵⁾

Титовы проживали в двухэтажном доме смешанного типа. Вход был на первый этаж со стороны двора, а на второй – с улицы. На втором этаже было 13 окон, а на первом - 9 окон. Во дворе дома был флигель.⁽⁶⁾ В описи "Список домовладельцев г. Курска на 1900 год" уточняется место расположения жилого здания: "г. Курск, 1-я часть, улица Мирная, дом № 16".

Позже, предположительно в 1914 году, нумерация дома поменялась. Зданию был присвоен новый адрес: г. Курск, ул. Мирная, дом № 20.⁽⁷⁾

После 1928 года в здании расположился Городской коммунальный отдел № 2.⁽⁸⁾

Жилой дом сохранился и до настоящего времени.

Ответ областного казенного учреждения «Государственный архив
Курского области» от 27.05.2022 № 07-12/237-2022/Г с приложением на
запрос № 55-22 от 25.05.2022

Российская Федерация Архивное управление Курской области Областное казенное учреждение «Государственный архив Курской области» (ОКУ «Госархив Курской области») ул. Ленина, 57, г. Курск, 305000 тел./Факс. 8 (4712) 51-49-85 e-mail: gosarhiv-kursk@yandex.ru ОКПО 03492966, ОГРН 1024600949911 ИНН/КПП 4629016556/463201001 <u>27.05.2022 № 07-12/237-2022/Г.</u> <u>на № 55-22 от 25.05.2022.</u>	Генеральному директору ООО «НИИ РПИИКЭ» Худякову О.В. ул. Кирочная, 19, лит. А, оф. 6, г. Санкт-Петербург, 191123 <7841084410@mail.ru>
--	---

Уважаемый Олег Владиславович!

В соответствии с договором от 27.05.2022 № 260а направляем выявленные материалы (архивные справки, письмо) на объекты культурного наследия, указанные в Вашем запросе от 25.05.2022 № 55-22.

Кроме того, направляем акт сдачи-приемки выполненных работ (оказанных услуг) в двух экземплярах, которые необходимо подписать и один экземпляр выслать на адрес госархива.

Приложение: на 1 л. в 2 экз.;
на 21 л. в 1 экз.

Директор



Н.А. Елагина

О.Н. Аргунов
☎ 8 (4712) 52-05-58

Российская Федерация
Архивное управление
Курской области
Областное казенное учреждение
«Государственный архив Курской области»
(ОКУ «Госархив Курской области»)
ул. Ленина, 57, г. Курск, 305000
тел./Факс. 8 (4712) 51-49-85
e-mail: gosarhiv-kursk@yandex.ru
ОКПО 03492966, ОГРН 1024600949911
ИНН/КПП 4629016556/463201001

Генеральному директору
ООО «НИИ РПИИКЭ»

Худякову О.В.
г. Москва, а/я 518, 119618
<7841084410@mail.ru>

АРХИВНАЯ СПРАВКА

27.05.2022 № 07-12/237-2022/Т.
на № 55-22 от 25.05.2022.

В архивном фонде «Курский губернский коммунальный отдел», в списке муниципализированных домовладений по городу Курску на 1920 г. значатся следующие сведения в отношении домовладения, расположенного по адресу: ул. Мирная, 20, г. Курск: домовладение принадлежало Количенко Агрипине Борисовне (так в документе), размер усадьбы 150 кв. саж. (так в документе), состояло из смешанного двухэтажного дома, деревянного одноэтажного флигеля и трех сараев, с общим количеством комнат 16, в удовлетворительном состоянии. Домовладение было передано в жилфонд комунотд. (так в документе).

(Ф. Р-200, оп. 1, д. 22, л. 15)

В архивном фонде «Финансовые инспекторы Курского губернского финансового отдела», в описаниях земельных владений по улице Мирной на март – апрель 1924 г. имеются следующие сведения о домовладении, расположенном по адресу: ул. Мирная, 20, г. Курск:

домовладение муниципализировано и находилось в непосредственном ведении коммунального отдела. Состояло из следующих строений:

- дом жилой, фасадом на улицу, полуторазэтажный, смешанный (подвал кирпичный, первый этаж деревянный), крытый железом, площадью у основания 28 квадр. саж. (так в документе);
- флигель жилой, расположенный во дворе, одноэтажный, деревянный, крытый железом, площадью у основания 15,50 квадр. саж. (так в документе);
- сарай с сушилкой, расположенный во дворе, двухэтажный, досчатый, крытый железом, площадью у основания 14,50 квадр. саж. (так в документе);
- погреб, расположенный во дворе, одноэтажный, досчатый, крытый железом, площадью у основания 3,60 квадр. саж. (так в документе);

– сарай, расположенный во дворе, одноэтажный, досчатый, крытый железом, площадь у основания 4,40 квадр. саж. (так в документе).

Всего за домовладение значится 1020 кв. саж. (так в документе) земли, из которых: 66 кв. саж. – под жилыми постройками, 127 кв. саж. – под двором, 312 кв. саж. – под садом, 515 кв. саж. – под садом, занятым ГубОНО (так в документе).

Анкета заполнена 19 марта 1924 г.

(Ф. Р-602, оп. 3, д. 161, л. 13–13 об.)

В архивном фонде «Финансовые инспекторы Курского губернского финансового отдела», в списках по уплате подоходного налога на март 1924 г., в доме, расположенном по адресу: ул. Мирная, д. 20, г. Курск, принадлежащем губкомунотделу (так в документе) значатся следующие граждане, достигшие 18-летнего возраста:

– Калининченко Александр Федорович, 28 лет, служащий на МКВЖД (так в документе);

– жена Галина Викторовна, 24 года, на иждивении мужа;

– мать Аграфена Борисовна, 52 года, на иждивении сына;

– Титова Мария Алексеевна, 19 лет, работает в типографии № 3 им.

Володарского;

– мать Мария Терентьевна, 57 лет, на иждивении дочери;

– Жулинова Мария Ивановна, 36 лет, работает в адм. ГИК (так в документе);

– отец Жулинов Иван Данилович, 72 года, пенсионер;

– мать Зинаида Лаврентьевна, 58 лет, на иждивении мужа;

– Решетко Александр Филиппович, 42 года, ювелир;

– жена Мария Алексеевна, 35 лет, на иждивении мужа;

– Нестеровский Алексей [Евстратович], 27 лет, красноармеец;

– жена Нестеровская Лариса Александровна, 24 года, работает в фармууправлении;

– мать Варвара Михайловна, 54 года, работает в госвинскладе № 1 (так в документе).

Список составлен 28 марта 1924 г.

(Ф. Р-602, оп. 2, д. 373, л. 72)

В архивном фонде «Городской коммунальный отдел Курского городского исполнительного комитета Советов рабочих, крестьянских и красноармейских депутатов», в инвентарной книге муниципализированных домовладений по городу Курску, составленной в январе – июле 1928 г. значится следующая информация в отношении домовладения, расположенного по адресу: ул. Мирная, 20, г. Курск:

На 9 июля 1928 г. домовладение состояло из следующих строений:

- жилой дом А1: двухэтажный, смешанный, крытый железом, объемом 887,96 куб. м. Дата постройки неизвестна;
- жилой дом А2: одноэтажный, рубленый, крытый железом, объемом 165,48 куб. м. Дата постройки неизвестна;
- Сарай Г1, 2, 3, 4, 5: одноэтажные, досчатые, крытые железом, объемом 484,63 куб. м. Дата постройки неизвестна.

(Ф. Р-866, оп. 1, д. 238, л. 252)

В архивном фонде «Городской коммунальный отдел Курского городского исполнительного комитета Советов рабочих, крестьянских и красноармейских депутатов», в материалах по упорядочению номеров домовладений по улицам города Курска за 1928 г. значится, что домовладение, расположенное по адресу: ул. Мирная, д. 20, г. Курск, своего адреса не меняло и принадлежало Гор.КО (так в документе).

(Ф. Р-866, оп. 1, д. 266, л. 85 об.)

В архивном фонде «Курское губернское податное присутствие и податные инспектора», в заявлениях плательщиков квартирного налога за 1899–1914 гг., чьи фамилии начинаются на букву «К», сведения о домовладении, расположенном по адресу: ул. Мирная, д. 18, г. Курск, не значатся.

(Ф. 143, оп. 1, д. 67, 85, 99, 109, 128, 141, 153, 161, 180, 190, 202, 219, 243, 260, 293)

Иными выявленными сведениями в отношении домовладения, расположенного по адресу: ул. Мирная, д. 20, г. Курск, ОКУ «Госархив Курской области» не располагает.

Директор



Н.А. Елагина

О.Н. Аргунов
☎ 8 (4712) 52-05-58

Прешито и про-
нумеровано 3
(три) листа

27.08.2022

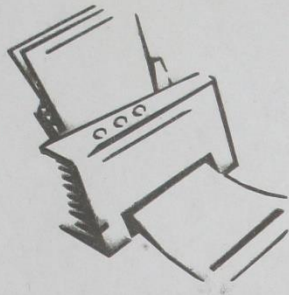


Технический паспорт домовладения №20 по улице Мирной,
по состоянию на 18 января 2006 года

Технический паспорт и архитектура

27887

Оцифровано
24. 01. 2006



Скоросшиватель

инв. номер: 38-401-002-000278870

Дело № 170-41

на домовладение

по улице Мирной №20

в городе Курске

Центральном округе

Начато _____ 200__ г.

Окончено _____ 20__ г

Хранить _____ лет

Оцифровано
10. 03. 2016

Оцифровано
24. 01. 2006

ТАБЛИЦА
в отделе № 1
№ 20

Приложение к инструкции
о проведении учета жилищного фонда
в Российской Федерации
утвержденной приказом министерства РФ по
земельной политике, строительству и жилищно-
коммунальному хозяйству от 14.08.98.г. №37

Дополнения внесены согласно правилам
ведения ЕГРОГД, утвержденным приказом
Госстроя России от 31.05.01 №120 в ред.
Приказа Госстроя РФ от 02.09.2003г. №331

Курский филиал ФГУП "Ростехинвентаризации"
(наименование организации технической инвентаризации)

ТЕХНИЧЕСКИЙ ПАСПОРТ ДОМОВЛАДЕНИЯ

№ 20 по улице (пер.) Мирной
(местоположение объекта учета)

Назначение объекта Административное
назначение

Квартал 170-41

Административный округ Центральный
наименование

Город (др. поселение) Курск
наименование

Район _____
наименование

Федеральный округ, область, республика, край РФ
наименование

Форма собственности _____

Код по ОКОФ 114 529 010

Особые отметки _____

Инвентарный номер объекта градостроительной деятельности	<u>38:401:002:000278870</u>
Реестровый номер объекта градостроительной деятельности	<u>180106:002:000278870</u>
Номер в реестре жилищного фонда	
Кадастровый номер	<u>00:00:000000:0000:38:401:002:000278870</u>

Паспорт составлен по состоянию на « 18 » января 2006 г.
(указывается дата обследования объекта учета)



1. Регистрация права собственности

(Реестровый № _____)

Фонд № _____

Дата записи	Полное наименование учреждения, предприятия или организации	Документы, устанавливающие право собственности с указанием кем, когда и за каким номером выданы	Долевое участие при общей собственности	Подпись лица, свидетельствующего правильность записи

2. Экспликация земельного участка кв. м.

Дата записи	Площадь участка				Незастроенная площадь										
	по землеотв. документам	по фактическ. пользован.	в том числе		асфальтов. покрытия			площадки оборудован.		грунт	под зелеными насаждениями				
			застроен.	не застроен.	проезда	тротуара	прочие замощения	детские	спорт		придомовой сквер	газон с деревьями	газон с цветниками, клумбами	плодовый сад	
1	2	3	4	5	6	7	8	9	10	11	12	13	14	15	
18.01.06	4858	4858	1337	3521						3521					

3. Уборочная площадь (в кв. м.)

Дата записи	Дворовая территория								Уличный тротуар				С-крыши	Кроме того	
	всего	в том числе			площадку (оборуд.)			зеленые насаждения	всего	в том числе		асфальт		прочие покр.	
		асфальтное покрытие	прочие замощения	прочие	детские	спортив.	грунт			всего	асфальт				зеленые насажд.
1	2	3	4	5	6	7	8	9	10	11	12	13	14	15	16
18.01.06	3521							3521						A-1409,1	
														B-60,9	

Приложение к инструкции
о проведении учета жилищного фонда
в Российской Федерации
утвержденной приказом министерства РФ по
земельной политике, строительству и жилищно-
коммунальному хозяйству от 14.08.98 г. №37

3
Дополнения внесены согласно правилам
ведения ЕГРОГД, утвержденным приказом
Госстроя России от 31.05.01 №120 в ред.
Приказа Госстроя РФ от 02.09.2003г. №331

Курский филиал ФГУП "Ростехинвентаризации"
(наименование организации технической инвентаризации)

ТЕХНИЧЕСКИЙ ПАСПОРТ ЗДАНИЯ (СТРОЕНИЯ)

№ 20 по улице (пер.) Мирной лит А
(местоположение объекта учета)

Назначение объекта Административное здание
назначение

Квартал 170-41

Административный округ Центральный
наименование

Город (др. поселение) Курск
наименование

Район _____
наименование

Федеральный округ, область, республика, край РФ
наименование

Форма собственности _____

Код по ОКОФ 114529010

Особые отметки _____

Инвентарный номер объекта градостроительной деятельности	<u>38.401.002.000278870.0100.20000</u>
Реестровый номер объекта градостроительной деятельности	<u>180106.002.000278870.0100.20000</u>
Инвентарный номер	
Номер в реестре жилищного фонда	
Кадастровый номер	<u>00:00.000000.0000 38.401.002.000278870.0100.20000</u>

Паспорт составлен по состоянию на « 18 » января 2006 г.

(указывается дата обследования объекта учета)

Оцифровано

24.09.2006

4. Общие сведения

Назначение Административное зданиеИспользование по назначению

Количество мест (мощностью) _____

а) _____

б) _____

в) _____

г) _____

д) _____

5. Благоустройство здания - кв. м полезной площади

Водопрвод	Канализация	Отопление						Ванные				Газоснабж.			Лифт-шт		
		от ТЭЦ	от групповой (квартирной) котельной	от собственной котельной	от АГВ	печное	Централизованное горячее водоснабжение с централизованными горячими водосн.	с газовыми колонками	с дровяными колонками	централизованное	жидким газом	Электро-снабжение	пассажирские	грузовым			
6573,4	6573,4	6573,4					6573,4							6573,4	6573,4		

6. Исчисление площадей и объемов здания и его частей (подвалов пристроек и т. п.)

Литера по плану	Наименование здания и его частей	Формулы для подсчета площадей по наружному обмеру	Площадь (м ²)	Высота (м)	Объем (м)
А	Основное строение	$6,50 \times 8,98$	58,40	23,55	1375
		$6,18 \times 8,90$	55	20,15	1108
		$(24,05 + 3,96) / 2 \times 8,86 + 24,05 \times 5,42 \times 2 / 3 - 3,96 \times 0,78 \times 2 / 3$	208,9	3,7	773
		$3,96 \times 0,78 \times 2 / 3 + 8,69 \times 1,88 / 2 + 8,69 \times 3,38 / 2 + 8,68 \times 1,68 / 2 + 2,86 \times 8,45 + (8,45 + 6,47) / 2 \times 1,25 + 2,59 \times 6,43$	82,4	27,40	2258
		$3,70 \times 1,85 \times 2 / 3 + (14,86 + 8,57) / 2 \times 3,13 + 14,86 \times 18,12 - 6,50 \times 6,07 + 8,36 \times 4,12 / 2 + 7,01 \times 2,35 / 2 - 5,80 \times 0,42 \times 2 / 3$	294,9	22,9	6753
		$3,70 \times 1,85 \times 2 / 3 + 14,86 \times 21,27 - 6,04 \times 6,18 + (8,68 + 6,95) / 2 \times 2,87 + 4,66 \times 1,33 \times 2 - 4,07 \times 0,18 \times 2 / 3 - 3,28 \times 6,09 / 2$	307,7	19,5	6000
		$(12,76 + 9,76) / 3,0 + 3,0 \times 6,76 + 4,26 \times 0,87 \times 2 / 3 + 3,28 \times 6,09 / 2$	40,2	16,1	647
		$3,18 \times 1,59 \times 2 / 3$	3,4	3,7	13
		$5,21 \times 1,99 \times 2 / 3 - 5,21 \times 0,34 \times 2 / 3$	5,7	3,7	21
		$26,80 \times 15,86 \times 2 / 3 - 18,27 \times 10,56 \times 2 / 3 - (26,80 + 18,27) / 2 \times 0,77$	137,4	9,6	1319
		$14,20 \times 3,13 \times 2 / 3 + 14,20 \times 7,09 / 2 + (3,84 + 2,59) / 2 \times 1,98 + 3,61 \times 0,44 / 2$	149,0	25,1	3740
		$4,96 \times 1,43 \times 2 / 3 + 4,96 \times 3,30 / 2 + 5,54 \times 1,91 / 2 + 4,31 \times 1,18 / 2 + 3,34 \times 0,55 \times 2 / 3$	22,0	28,4	625
		$5,11 \times 2,73 + 2,04 \times 0,43 + 2,64 \times 1,60$	19,1	27,4	523

7. Описание конструктивных элементов здания и определение износа

Литера А Год постройки _____ Число этажей _____
Группа капитальности 1 Вид внутренней отделки простая

№№ п. л.	Наименование конструктивных элементов	Описание конструктивных элементов (материал, конструкция, отделка и прочее)	Техническое состояние (осадки, трещины, гниль и т. п.)	Удельный вес по таблице	Поправки к удельному весу в %	Удельный вес конструктивного элемента с поправками	Износ в %	% износа к строению (гр.7*гр.8):100	Текущие изменения износа		
									элемента	к строению	
1	2	3	4	5	6	7	8	9	10	11	
1	Фундаменты	колонны из монолитного железобетона	хорошее	3		3	5	0,15			
2	а) стены и их наружная отделка	кирпичные	хорошее	27		27	5	1,35			
	б) перегородки	гипсокартонные	хорошее								
3	Перекрытия	чердачное	ж/бетонное	11		11					
		междуэтажные	ж/бетонное								хорошее
		надпольное									
4	Крыша	рулонная	хорошее	5		5	5	0,25			
5	Полы	плитка	хорошее	8		8					
6	Проемы	оконные	пластиковые	6		6					
		дверные	филенчатые								хорошее
7	Внутренняя отделка	штукатурка с окраской	хорошее	5		5					

1	2	3		4	5	6	7	8	9	10	11	
об	Санитарно и электротехнические устройства	Процентовка		20		20						
		-	+									
		отопление										
		водопровод										
		канализация										
		горячее водоснабжение										
		ванны										
		электроосвещение										
		радио										
		телефон										
		вентиляция										
		лифты										
		строительные работы										
		9	Прочие работы									отмостка

Итого:

% износа, приведенный к 100 по формуле: $\frac{\text{процент износа (гр. 9)} \times 100}{\text{удельный вес (гр.7)}} = \frac{1,8 \times 100}{100} = 2\%$

8. Техническое описание пристроек и других частей здания

Наименование конструктивных элементов	Литера _____	Удельный вес по таблице	Поправки	Удельный вес с поправками	Литера _____	Удельный вес по таблице	Поправки	Удельный вес с поправками	Литера _____	Удельный вес по таблице	Поправки	Удельный вес с поправками
Фундамент												
Перекрытия												
Крыша												
Полы												
Проемы												
Отделочные работы												
Электроосвещение												
Прочие работы												
Итого:		100	x			100	x			100	x	

1	2	3	4	5	6	7	8	9	10	11	12	13	14	15	16	17	18	19	20	21	22	23	24	25	26	27	28	29	30	31	32	33	34	35		
A	VI	27	кабинет		2,53*5,36		13,6							13,6																						
		28	кабинет		2,99*5,40		16,1	16,1						16,1																						
		29	кабинет		2,95*5,40		15,9	15,9						15,9																						
		30	кабинет		5,55*2,87+2*5,40+5,01*2,36+3,10*0,14*2,3		29,5	29,5						29,5																						
		31	кабинет		8,94*1,07*2,3-2,28*0,21*2,3+(8,94*2,28)+2*4,67*0,46*1,55+2,70*0,3		32,4	32,4						32,4																						
		32	кабинет		5,93*0,51*2,3+(2,10*5,93)+2*5,26+2,70*0,3*2-2,10*0,14*2,3		24,6	24,6						24,6																						
		33	кабинет		11,21*2,50*2,3-4,15*0,78*2,3+(11,21*4,15)+2*4,15*4*0,4*3,14		46,7	46,7						46,7																						
		34	кабинет		8,88*1,17*2,3-2,30*0,22*2,3+(8,88*2,30)+2*4,71*1,48*0,37+2,70*0,3		33,1	33,1						33,1																						
		35	коридор		5,78*3,54*0,23*0,56+18,01*3,95*2,3+18*4,93*5,62*2-3,80*5,62*3,80*2,3-5*0,4*0,4*3,14		62,2	62,2						62,2																						
		36	кабинет		4,89*4,10*2*4,85*1,74*2-3,11*0,14*2,3		13,9	13,9						13,9																						
		37	кабинет		2,97*5,37		15,9	15,9						15,9																						
		38	кабинет		5,36*6,07		32,5	32,5						32,5																						
		39	кабинет		5,39*5,48		29,5	29,5						29,5																						
		40	коридор		4,00*0,85+4,39*0,25+4,78*2,64*2		10,8	10,8						10,8																						
		41																																		
		42																																		
			Итого		по 3 этажу		664,1	664,1					601,8	282,2																						

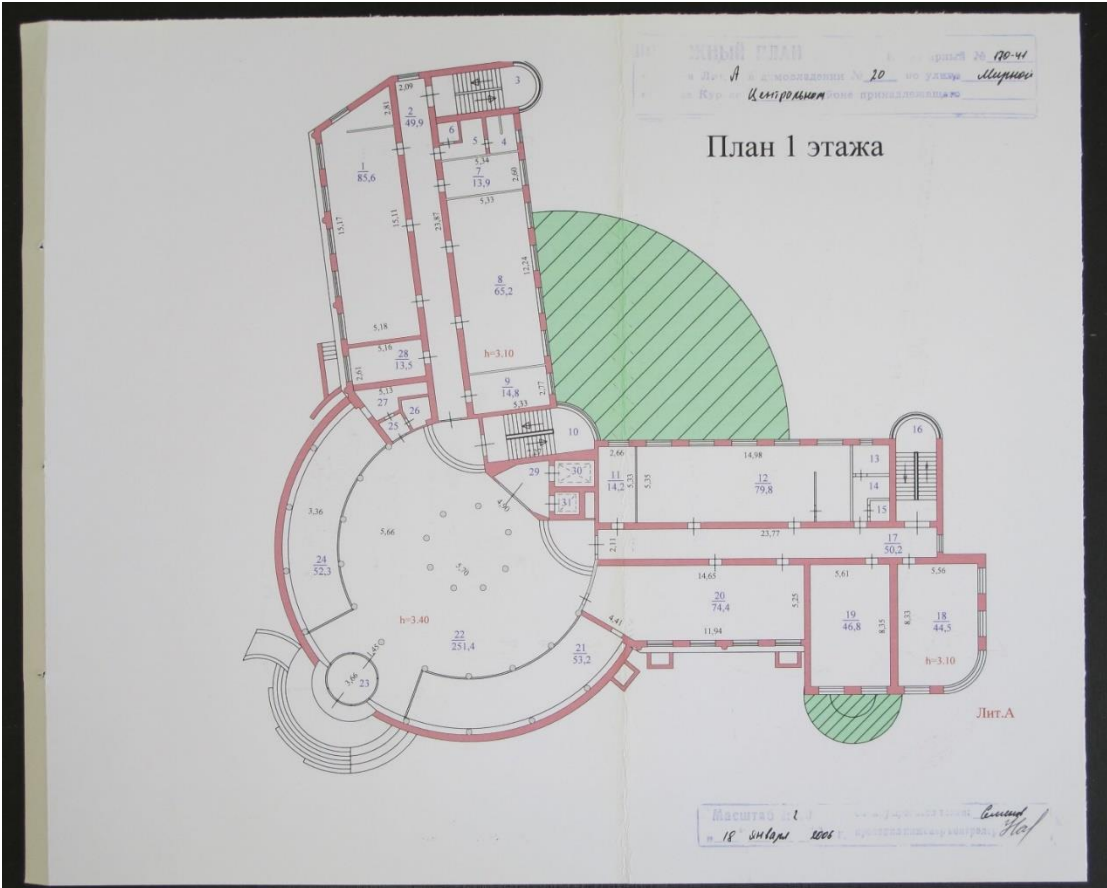
ЭКСПЛИКАЦИЯ

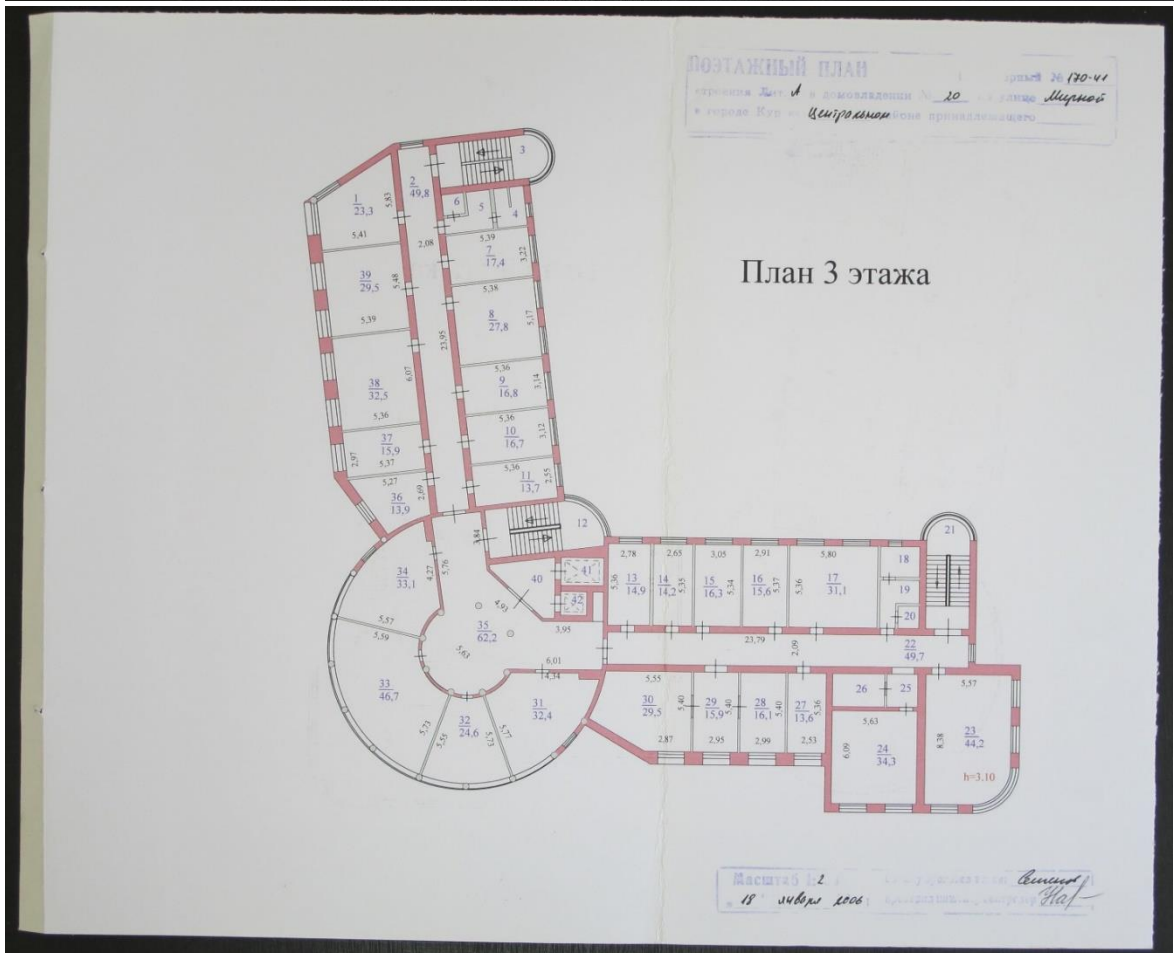
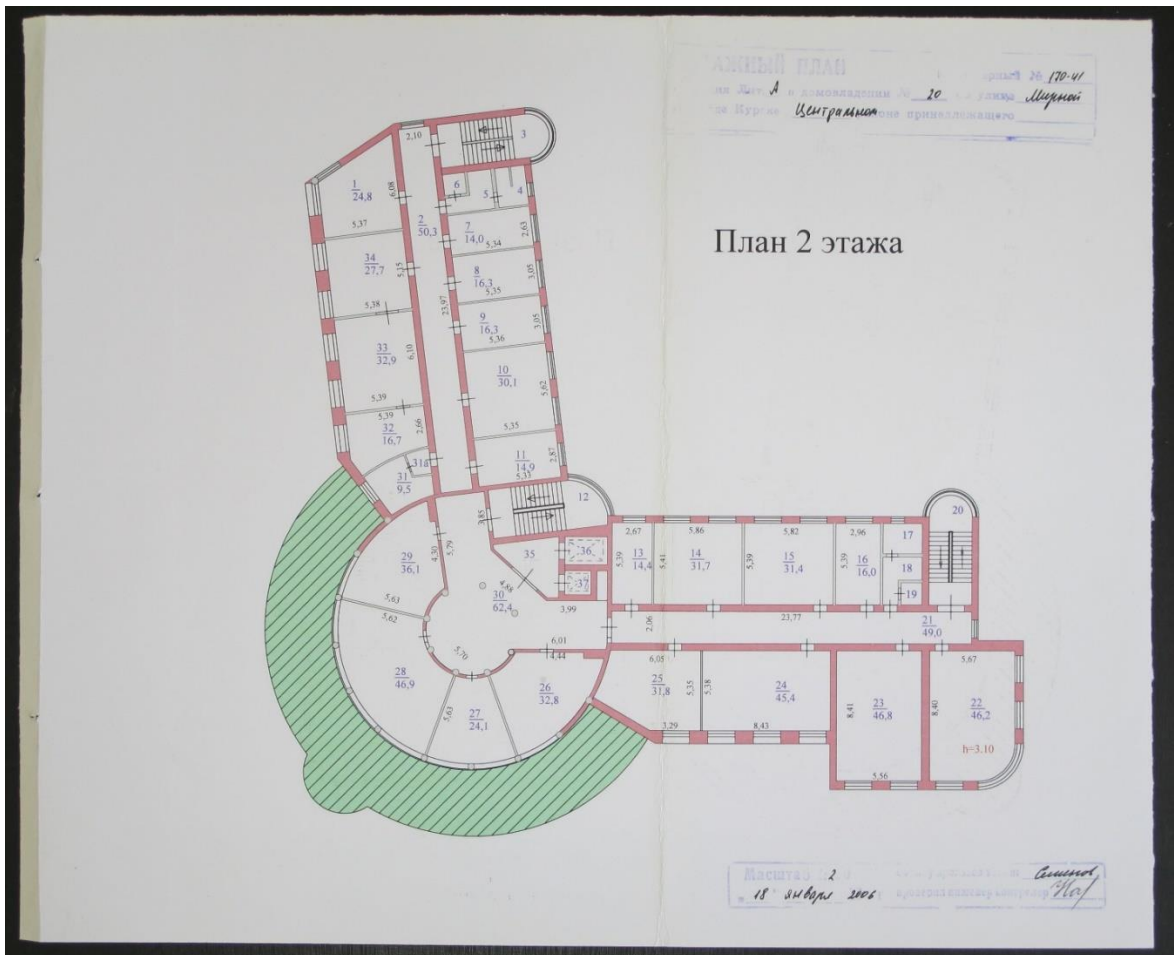
На нежилые и жилые строения, имеющие встроенные нежилые помещения

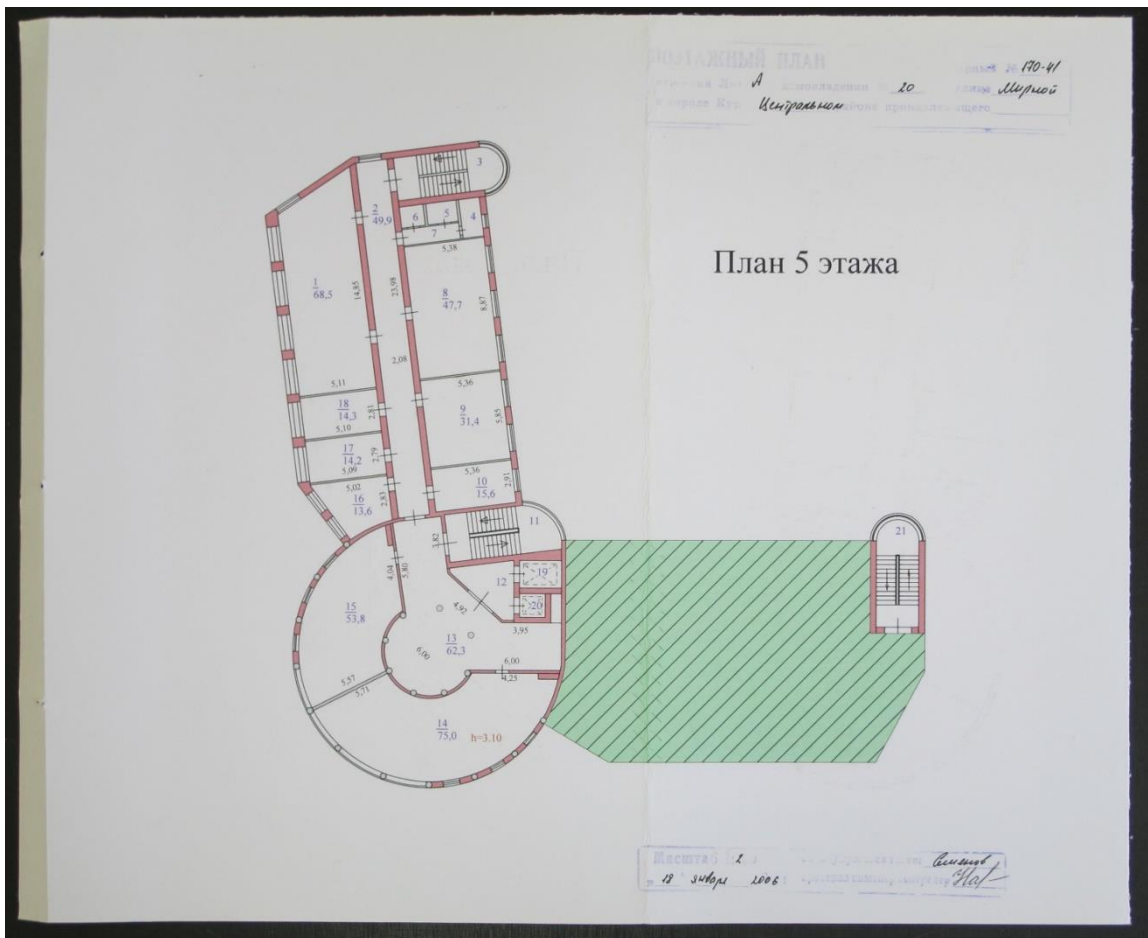
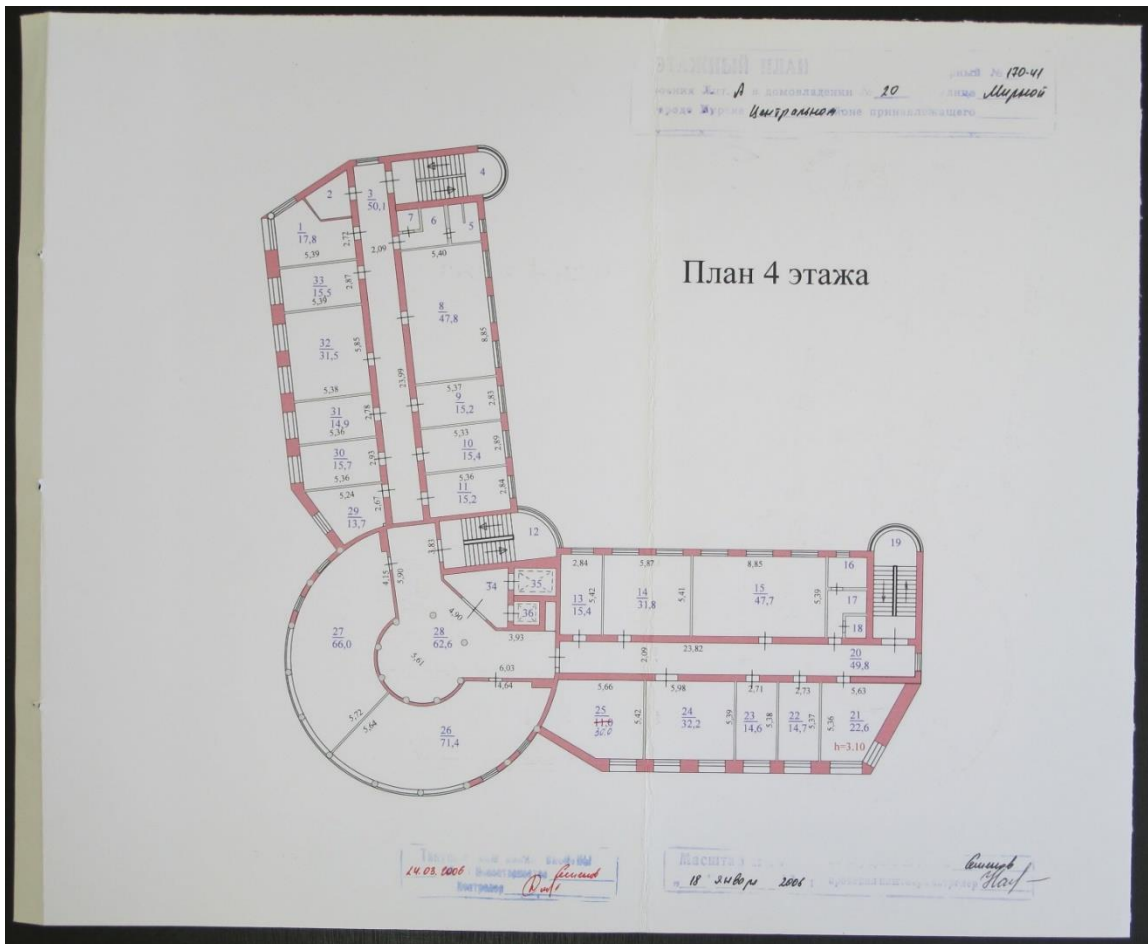
к поэтажному плану строения, расположенного в городе Курске по улице (переулку) Мирная №20 лит.А

Площадь по внутреннему обмеру в квадратных метрах

1	2	3	4	5	6	7	8	в том числе																			32	33	34	35				
								жилое					конторские		школьные		культурно-просветит. учреждения		лечеб.-санитарных учреждения		предприт. бытового обслуживания		торговые		предприт. обществен. питания						промышлен. (производствен.) предпр.		прочая	
Этаж	Наименование помещений (квартиры)	Номер комнаты (комн.)	Назначение помещений: жилая комната, кухня и т.д.	Формула подсчета площади по внутреннему обмеру	Общая площадь строения	Площадь строения	Общая площадь квартиры	в том числе					основная	вспомог.	основная	вспомог.	основная	вспомог.	основная	вспомог.	основная	вспомог.	основная	вспомог.	основная	вспомог.	площадь помещений общего пользования (для жилых помещений)	санктонные волажелева или перегородки	высота помещений по внутреннему обмеру					
Этаж	Наименование помещений (квартиры)	Номер комнаты (комн.)	Назначение помещений: жилая комната, кухня и т.д.	Формула подсчета площади по внутреннему обмеру	Общая площадь строения	Площадь строения	Общая площадь квартиры	в том числе	из нее	подсоб. нап.	мол. камера, др. и т.п.	основная	вспомог.	основная	вспомог.	основная	вспомог.	основная	вспомог.	основная	вспомог.	основная	вспомог.	основная	вспомог.	площадь помещений общего пользования (для жилых помещений)	санктонные волажелева или перегородки	высота помещений по внутреннему обмеру						
A	VI	1	кабинет	2,72*3,39+3,13*0,61*2+3,1	17,8	17,8																												
		2	кабинет	3,43*0,98+2+3,43*2,75*2	6,4	6,4																												
		3	коридор	2,09*2,98	50,1	50,1																												
		4	лестн.кл.	2	20,5	20,5																												
		5	туалет	2,04*2,66	5,4	5,4																												
		6	коридор	2,64*3,17+1,57*1,65	5,8	5,8																												
		7	душ	1,41*1,48	2,1	2,1																												
		8	кабинет	5,40*8,85	47,8	47,8																												
		9	кабинет	5,37*2,83	15,2	15,2																												
		10	кабинет	2,89*5,33	15,4	15,4																												
		11	кабинет	2,84*5,36	15,2	15,2																												
		12	лестн.кл.	(7,27+4,76)*2,10+2,3*4,2*1,04	21,6	21,6																												
		13	кабинет	2,84*5,42	15,4	15,4																												
		14	кабинет	5,87*5,41	31,8	31,8																												
		15	кабинет	5,39*6,85	47,7	47,7																												
		16	туалет	2,04*2,65+1,45*0,1	5,3	5,3																												
		17	коридор	2,66*3,18+1,60*1,66	5,8	5,8																												
		18	душ	1,49*1,40	2,1	2,1																												
		19	лестн.кл.	5,68*2,81+1,70*1,70*3,14	20,5	20,5																												
		20	коридор	2,09*2,82	49,8	49,8																												
		21	кабинет	(5,63+2,80)*2*5,36	22,6	22,6																												
		22	кабинет	2,73*5,37	14,7	14,7																												
		23	кабинет	2,71*5,38	14,6	14,6																												
		24	кабинет	5,98*5,39	32,2	32,2																												
		25	кабинет	5,89*5,42+7,72*0,82+5,89*2,3	30,0	30,0																												







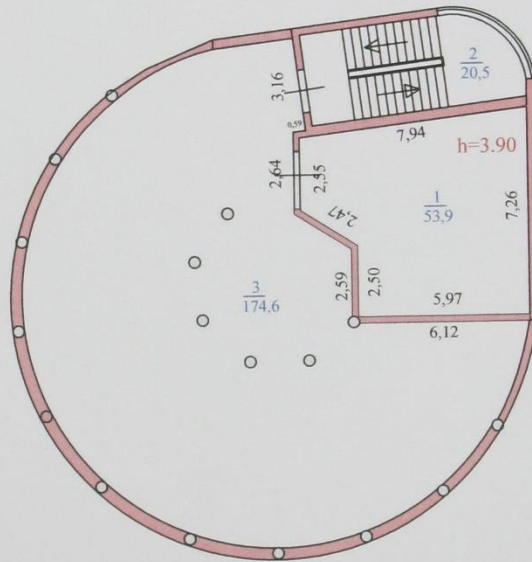
7

ПОСТАЖНЫЙ ПЛАН

строения **Лит. А** в домовладении № 20 на улице Маршковой
в городе Буряке Центрального принадлежащего _____

инвентарный № 170-41

Технический этаж



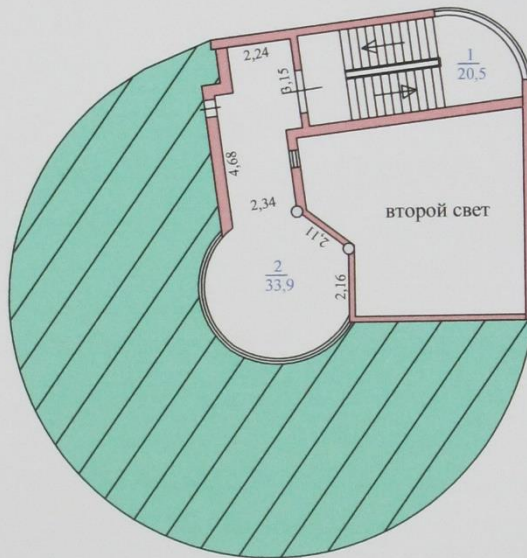
Масштаб 1:1
 18 " января 2006
 [Signature]

8

ПОЭТАЖНЫЙ ПЛАН

арный № 170-41
строения Лит. А в домовладении № 20 по улице *Мурной*
в городе Курске *Центральной* зоне принадлежащего

чердачное помещение



Масштаб 1:200
24 июня 2006
Семин
Реш

Приложение к инструкции
о проведении учета жилищного фонда
в Российской Федерации
утвержденной приказом министерства РФ по
земельной политике, строительству и жилищно-
коммунальному хозяйству от 14.08.98.г. №37

12
9

Дополнения внесены согласно правилам
ведения ЕГРОГД, утвержденным приказом
Госстроя России от 31.05.01 №120 в ред.
Приказа Госстроя РФ от 02.09.2003г. №331

Курский филиал ФГУП "Ростехинвентаризации"
(наименование организации технической инвентаризации)

ТЕХНИЧЕСКИЙ ПАСПОРТ ЗДАНИЯ (СТРОЕНИЯ)

№ 20 по улице (пер.) Мирной лит В
(местоположение объекта учета)

Назначение объекта Трансформаторная подстанция
назначение

Квартал 170-41

Административный округ Центральный
наименование

Город (др. поселение) Курск
наименование

Район _____
наименование

Федеральный округ, область, республика, край РФ
наименование

Форма собственности _____

Код по ОКОФ 114529010

Особые отметки _____

Инвентарный номер объекта градостроительной деятельности	<u>38.401.002.000.278870.0300.20000</u>
Реестровый номер объекта градостроительной деятельности	<u>180106.002.000278870.0300.20000</u>
Инвентарный номер	
Номер в реестре жилищного фонда	
Кадастровый номер	<u>00.00.000000.0000.38.401.002.000278870.0300.20000</u>

Паспорт составлен по состоянию на « 18 » января 2006 г.
(указывается дата обследования объекта учета)

4. Общие сведения

Назначение Трансформаторная подстанцияИспользование по назначению

Количество мест (мощностью) _____

- а) _____
- б) _____
- в) _____
- г) _____
- д) _____

5. Благоустройство здания - кв. м полезной площади

Водопровод	Канализация	Отопление						Централизованное горячее водоснабжение с централизов. горячим водосн.	Ванные			Газоснабж.			Лифт-шт		
		от ТЭЦ	от групповой (квартальной) котельной	от собственной котельной	от АГВ	печное			с газовыми колонками	с дровяными колонками	централизованное	жидким газом	Электро-снабжение	пассажирские	грузовым		
														44,3			

6. Исчисление площадей и объемов здания и его частей
(подвалов пристроек и т. п.)

Литера по плану	Наименовани здания и его частей	Формулы для подсчета площадей по наружному обмеру	Площадь (м ²)	Высота (м)	Объем (м)
В	Трансформаторная подстанция	5,95*9,31	55,40	3,90	216

7. Описание конструктивных элементов здания и определение износа

Литера В Год постройки 2005 Число этажей 1
Группа капитальности II Вид внутренней отделки простая

№ п. л.	Наименование конструктивных элементов	Описание конструктивных элементов (материал, конструкция, отделка и прочее)	Техническое состояние (осадки, трещины, гниль и т. п.)	Удельный вес по таблице	Поправки к удельному весу в %	Удельный вес конструктивного элемента с погр-ми	Износ в %	% износа к строению (гр.7-гр.8):100	Текущие изменения износа	
									элемента	к строению
1	2	3	4	5	6	7	8	9	10	11
1	Фундаменты	бетонный	хорошее	18	1,00	18,00	5	0,9		
2	а) стены и их наружная отделка	керамзито-блоки	хорошее	26	1,00	26,00	5	1,3		
	б) перегородки	керамзито-блоки								
3	Перекрытия	чердачное		11	1,00	11,00	0	0,0		
		междуэтажные								
		надпольное								
4	Крыша	рулонное	хорошее	8	1,00	8,00	5	0,4		
5	Полы	железные, бетонные		7	1,00	7,00	0	0,0		
6	Проемы	оконные		11	1,00	11,00	0	0,0		
		дверные								
7	Внутренняя отделка			2	-					

13
11-

1	2	3		4	5	6	7	8	9	10	11	
8	Санитарно и электротехнические устройства	Процентовка										
		— +										
		отопление										
		водопровод										
		канализация										
		горячее водоснабжение										
		ванны										
		электроосвещение										
		радио										
		телефон										
		вентиляция										
		лифты										
		строительные работы										
		9	Прочие работы									отмостка

Итого:

98,0

3,2

% износа, приведенный к 100 по формуле: $\frac{\text{процент износа (гр. 9)} \times 100}{\text{удельный вес (гр.7)}} = \frac{3,2 \times 100}{98} = 3\%$

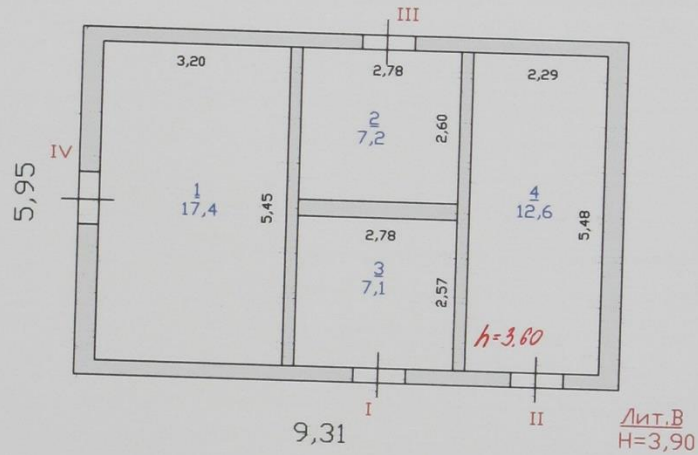
8. Техническое описание пристроек и других частей здания

Наименование конструктивных элементов	Литера _____	Удельный вес по таблице	Поправки	Удельный вес с поправками	Литера _____	Удельный вес по таблице	Поправки	Удельный вес с поправками	Литера _____	Удельный вес по таблице	Поправки	Удельный вес с поправками
Фундамент												
Перекрытия												
Крыша												
Полы												
Проемы												
Отделочные работы												
Электроосвещение												
Прочие работы												
Итого:		100	x			100	x			100	x	

13

ПОСТАЖНЫЙ ПЛАН

арный № 170-01
 строения Л.т. В в домовладении № 20 улице Мартой
 в городе Муроме ~~Центральной~~ не принадлежащего



Лит. В
 Н=3,90

Масштаб 1:100
 18 января 2006
 [Signature]

10. Техническое описание служебных построек

14

Наименование конструктивных элементов	Литера	Уд. вес по таблице	Поправки	Уд. вес с поправками	Литера	Уд. вес по таблице	Поправки	Уд. вес с поправками	Литера	Уд. вес по таблице	Поправки	Уд. вес с поправками
	H=				H=				H=			
Фундаменты												
Стены и перегородки												
Перекрытия												
Крыша												
Полы												
Проемы												
Отделочные работы												
Электроосвещение												
Прочие работы												
Итого:		100	x			100	x			100	x	
Формулы для подсчета площади объема												
Наименование конструктивных элементов	Литера	Уд. вес по таблице	Поправки	Уд. вес с поправками	Литера	Уд. вес по таблице	Поправки	Уд. вес с поправками	Литера	Уд. вес по таблице	Поправки	Уд. вес с поправками
Фундаменты												
Стены и перегородки												
Перекрытия												
Крыша												
Полы												
Проемы												
Отделочные работы												
Электроосвещение												
Прочие работы												
Итого:		100	x			100	x			100	x	
Формулы для подсчета площади объема												
Наименование конструктивных элементов	Литера	Уд. вес по таблице	Поправки	Уд. вес с поправками	Литера	Уд. вес по таблице	Поправки	Уд. вес с поправками	Литера	Уд. вес по таблице	Поправки	Уд. вес с поправками
Фундаменты												
Стены и перегородки												
Перекрытия												
Крыша												
Полы												
Проемы												
Отделочные работы												
Электроосвещение												
Прочие работы												
Итого:		100	x			100	x			100	x	
Формулы для подсчета площади объема												

**Учетная карточка выявленного объекта культурного наследия
по адресу г. Курск, ул. Мирная, д.20**

**Министерство культуры Российской Федерации
Памятники истории и культуры Российской Федерации
(недвижимые)
Курская область
(субъект Российской Федерации)
Федеральная служба по надзору за соблюдением законодательства
в области охраны культурного наследия
Комитет по культуре Курской области**

Адрес: г. Курск ул. Мирная, 20

УЧЕТНАЯ КАРТОЧКА

I. Наименование памятника	Дом жилой			
	памятник археологии	памятник истории	памятник градостроительства и архитектуры	памятник монументального искусства
II. Типологическая принадлежность			+	

III. Датировка памятника: конец 19 – начало 20 вв.

(событие, с которым связано возникновение памятника)

IV. Характер современного использования

по первоначальному назначению	культурно-просветительное	туристско-экскурсионное	лечебно-оздоровительное	жилые помещения	хозяйственное	не используется
				+		

Предложения по использованию

жилье

V. Характеристика технического состояния

хорошее	среднее	плохое	аварийное
		+	
федеральная	региональная	местная	выявленный
			+
	нет		

VI. Категория охраны

наличие утвержденных зон охраны

VII. Наличие документации место хранения документов

паспорт		фотографии	планы	реставрационные материалы	
		+			
органы охраны			реставрационные мастерские		музей, архив, НИИ
федеральный	региональный	местный	федеральные	региональные	
	+				

Дата составления карточки « 15 » 11 2010 г.

Составитель:

Н.Л.Спиридонова, главный архитектор
ОГУК «Инспекция по охране наследия»

Спиридонова

(фамилия, имя, отчество, должность или профессия, подпись)

Инспектор по охране памятников:

Е. А. Прохоренко начальник ОГУК
«Инспекция по охране наследия»



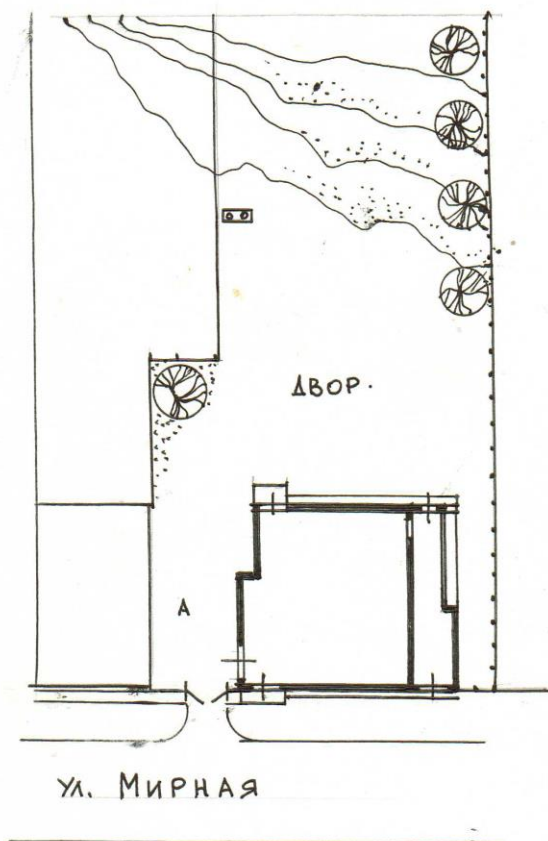
(фамилия, имя, отчество, должность или профессия, подпись)

М.П.

Схема генерального плана

"Дом жилой"
г. Курск, ул. Мирная, 20.
(Вновь выявленный объект культурного наследия)

Схема генерального плана



Исполнитель Спиридонова Н. Л.

Материалы по уточнению плана г. Курска (поуличные списки государственных и частных домовладений с разбивкой по районам и закреплением новых №№),
улица Мирная. Июнь-июль 1928 г.
ГАКО Ф. Р. 866 ОП. 1 Д. 266 Л. 85, 85 об.

464

ГАКО Ф. Р. 866 ОП. 1 Д. 266

Материалы по уточнению плана г. Курска (поуличные списки государственных и частных домовладений с разбивкой по районам и закреплением новых №№)

Июнь-июль 1928 г.

ЛИСТ ДЕЛА № 85, 85 об.

Улица		Мирная	
№ дома до исправления	№ дома после исправления	Владелец	Примечание
5	5	Педтехникум	
9	9	ГОРКО	
12	12	ГОРКО	
14	14	Насл. Поповы	
18	18	Полянские	
17	19	ГОРКО	
20	20 ✓	ГОРКО	
21	23	ГОРКО	
26	26	Руднева	
28	28	ГОРКО	
29	31	Наследники Спасские	
32	32	ЖАКТ «Прогресс»	
33	35	Еськов П.А.	
	68	-	

Акт от 15 августа 2018 г. № 550 проведения осмотра выявленного объекта культурного наследия «Дом жилой, кон. XIX - нач. XX вв.», расположенного по адресу: Курская обл., г. Курск, ул. Мирная, 20

УТВЕРЖДАЮ:
Начальник ОБУК «Инспекция по
охране объектов культурного
наследия Курской области»
К.Э. Григорьев
« 15 » августа 2018 г.



А К Т


от «15» августа 2018 г. № 550
проведения осмотра выявленного объекта культурного наследия
«Дом жилой, кон. XIX - нач. XX вв.», расположенного по адресу:
Курская обл, г. Курск, ул. Мирная, 20.

Мы, нижеподписавшиеся, сотрудники ОБУК «Инспекция по охране объектов культурного наследия Курской области»: главный специалист отдела архитектурно-исторической экспертизы Сороколетов Андрей Михайлович, главный специалист отдела археологической экспертизы Бирюков Александр Вячеславович составили настоящий акт о том, что 01.08.2018 г. нами было проведено обследование выявленного объекта культурного наследия «Дом жилой, кон. XIX-нач. XX вв.», расположенного по адресу: Курская обл., г. Курск, ул. Мирная, 20.

В результате осмотра объекта культурного наследия установлено:
Объект культурного наследия отсутствует, построено современное здание.

Подписи:

Главный специалист отдела архитектурно-исторической
экспертизы ОБУК «Инспекция по охране
объектов культурного
наследия Курской области»

 А.М. Сороколетов

Главный специалист отдела археологической
экспертизы ОБУК «Инспекция по охране объектов
культурного наследия Курской области»

 А.В. Бирюков



Письмо ОБУК «Инспекция по охране и использованию объектов культурного наследия (памятников истории и культуры) Курской области» от 06.05.2022 №677 о направлении запрашиваемой информации



**АДМИНИСТРАЦИЯ
КУРСКОЙ ОБЛАСТИ
КОМИТЕТ ПО ОХРАНЕ ОБЪЕКТОВ
КУЛЬТУРНОГО НАСЛЕДИЯ
КУРСКОЙ ОБЛАСТИ**

ОБЛАСТНОЕ БЮДЖЕТНОЕ УЧРЕЖДЕНИЕ
КУЛЬТУРЫ «ИНСПЕКЦИЯ ПО ОХРАНЕ И
ИСПОЛЬЗОВАНИЮ ОБЪЕКТОВ КУЛЬТУРНОГО
НАСЛЕДИЯ (ПАМЯТНИКОВ ИСТОРИИ И
КУЛЬТУРЫ) КУРСКОЙ ОБЛАСТИ»
(ОБУК «ИНСПЕКЦИЯ ПО ОХРАНЕ
ОБЪЕКТОВ КУЛЬТУРНОГО НАСЛЕДИЯ КУРСКОЙ
ОБЛАСТИ»)

305000, г. Курск, Красная пл., д. 6

тел.: +7 (4712) 51-15-96,

e-mail: okn.kursk@mail.ru;

06.05.2022 № 677

Генеральному директору Общества с
ограниченной ответственностью
«НАУЧНО-ИССЛЕДОВАТЕЛЬСКИЙ
ИНСТИТУТ РЕСТАВРАЦИИ,
ПРОЕКТИРОВАНИЯ И ИСТОРИКО-
КУЛЬТУРНЫХ ЭКСПЕРТИЗ»
Худякову О.В.

7841084410@mail.ru

Уважаемый Олег Владиславович!

На Ваше обращение о предоставлении документов от 04.05.2022 № 42-22, ОБУК «Инспекция по охране и использованию объектов культурного наследия (памятников истории и культуры) Курской области» (далее – Инспекция) сообщает, что в Ваш адрес посредством электронной почты на электронный адрес 7841084410@mail.ru 5 и 6 мая 2022 г. было направлено 14 писем с вложенными электронными архивами.

Архивы содержат всю имеющуюся у Инспекции информацию по перечню выявленных объектов культурного наследия, указанному в Контракте № 0144200002422000081 от 04.05.2022 г.:

– выкопировки из Списка вновь выявленных объектов, представляющих историческую, научную, художественную или иную культурную ценность, утвержденного председателем комитета по культуре и искусству Администрации Курской области 16.01.1995 г.;

- имеющиеся фотографические изображения объектов;

- имеющиеся копии актов осмотра и актов технического состояния выявленных объектов культурного наследия;

- имеющиеся копии технических паспортов выявленных объектов культурного наследия;

- имеющиеся выписки из Единого государственного реестра недвижимости;

- проект зон охраны г. Рыльск Курской области.

С уважением,
Начальник инспекции

И.В. Черникова

Ворылина Н.Н.
+7 (4712) 51-15-96

Письмо комитета архитектуры и градостроительства города Курска
(Администрация города Курска) от 23.05.2022 № 3163/01.н.01-21 о направлении
запрашиваемой информации



**АДМИНИСТРАЦИЯ
ГОРОДА КУРСКА**
**КОМИТЕТ АРХИТЕКТУРЫ
И ГРАДОСТРОИТЕЛЬСТВА
ГОРОДА КУРСКА**

305004, г. Курск, ул. Ленина, 69
Тел./факс.: (+7 4712) 58-76-32,
e-mail: komarh46@mail.ru

Генеральному директору
НИИ РПИИКЭ
Худякову О.В.

ул. Кирочная, д.19, лит.А, оф.6
г. Санкт-Петербург, 191123

23.05.2022 № 3163/01.н.01-21
на № 43-22 от 05.05.2022

Уважаемый Олег Владиславович!

Комитет архитектуры и градостроительства города Курска, направляет информацию о современных адресах, согласно перечня, выявленных объектов культурного наследия, расположенных на территории Курской области (по состоянию на 13.05.2022).

Приложение: на 1л. в 1 экз.

С уважением,

Председатель комитета

И.Г. Аникеева

Исп. Митрофанова Т.Н.
Тел.: (4712) 58-76-38.

Перечень объектов

1	Дом жилой, кон. XIX-нач. XX вв	г. Курск, ул. Челюскинцев, 8
2	Дом жилой, кон. XIX-нач. XX вв	г. Курск, ул. Челюскинцев, 16
3	Дом жилой, кон. XIX-нач. XX вв	г. Курск, ул. Челюскинцев, 24
4	Дом жилой, 1952-1955 г.г.	г. Курск, ул. Ленина, 86
5	Ворота, 1952-1955 г.г.	г. Курск, ул. Ленина, 88-90
6	Дом жилой, 1951 г.	г. Курск, ул. Ленина, 90
7	Дом жилой, кон. XIX-нач. XX вв	г. Курск, ул. Павлова, 4
8	Дом жилой, 1910 г.	г. Курск, ул. Лысая Гора, 5
9	Дом жилой, кон. XIX-нач. XX вв	г. Курск, ул. Мирная, 14
10	Дом жилой, кон. XIX-нач. XX вв	г. Курск, ул. Мирная, 18
11	Дом жилой, кон. XIX-нач. XX вв	г. Курск, ул. Мирная, 19
12	Дом жилой, кон. XIX-нач. XX вв	г. Курск, ул. Мирная, 20
13	Дом жилой, кон. XIX-нач. XX вв	г. Курск, ул. Мирная, 32