

АДМИНИСТРАЦИЯ КУРСКОЙ ОБЛАСТИ

КОМИТЕТ ПО ОХРАНЕ ОБЪЕКТОВ КУЛЬТУРНОГО НАСЛЕДИЯ КУРСКОЙ ОБЛАСТИ

П Р И К А З

от 28.09.2022

№ 05.4-08/411

г. Курск

**Об утверждении предмета охраны объекта культурного наследия
регионального значения «Ансамбль городской застройки,
арх. Иванов М.А., Власенко Н.С.», 1950-е гг., расположенного
по адресу: Курская область, город Курск, улица Ленина, 86, 88, 90**

В соответствии с Федеральным законом от 25 июня 2002 года № 73-ФЗ «Об объектах культурного наследия (памятниках истории и культуры) народов Российской Федерации», Положением о комитете по охране объектов культурного наследия Курской области, утвержденным постановлением Губернатора Курской области от 15.09.2020 № 274-пг, ПРИКАЗЫВАЮ:

1. Утвердить прилагаемый предмет охраны объекта культурного наследия регионального значения «Ансамбль городской застройки, арх. Иванов М.А., Власенко Н.С.», 1950-е гг., расположенного по адресу: Курская область, город Курск, улица Ленина, 86, 88, 90.

2. Контроль за исполнением настоящего приказа возложить на начальника отдела разрешительной документации и учета объектов культурного наследия комитета по охране объектов культурного наследия Курской области А.И. Куткову.

3. Приказ вступает в силу со дня его подписания.

Председатель комитета

И.А. Мусьял

УТВЕРЖДЕН
приказом комитета по охране
объектов культурного наследия
Курской области
от 28.09.2022 № 05.4-08/1111

ПРЕДМЕТ ОХРАНЫ

**объекта культурного наследия регионального значения
«Ансамбль городской застройки, арх. Иванов М.А., Власенко Н.С.»,
1950-е гг., расположенного по адресу: Курская область,
город Курск, улица Ленина, 86, 88, 90**

Градостроительные характеристики:

местоположение объекта культурного наследия регионального значения «Ансамбль городской застройки, арх. Иванов М.А., Власенко Н.С.», 1950-е гг., расположенного по адресу: Курская область, город Курск, улица Ленина, 86, 88, 90 (далее – Ансамбль) в композиционно-планировочной структуре квартала, ограниченного улицами Ленина, Гоголя, Радищева, Садовая, центральной исторической части города Курска: по линии застройки четной стороны улицы Ленина, установленной генпланом 1946 года, на углу с улицей Гоголя.

1. «Дом жилой», 1955 г. (Курская область, город Курск, улица Ленина, 86).

Градостроительные характеристики:

местоположение в структуре Ансамбля.

Архитектурные и объемно-пространственные характеристики, конструктивные элементы объекта:

этажность: четырехэтажное с подвалом здание;
высотные отметки по венчающему карнизу здания;
высотные отметки по коньку крыши здания;
конфигурация скатной кровли на 1955 г. на деревянных стропилах;
материал покрытия: металлические листы с фальцевым соединением;
планные размеры;
конфигурация плана: Г-образная, с ориентацией угловой части на юг;
местоположение капитальных стен на период 1955 г., их материал: кирпич.

Композиционное решение и архитектурно-художественное оформление:

стилистическое направление: неоклассицизм;
архитектурно-художественное оформление восточного фасада;
архитектурно-художественное оформление южного фасада;
архитектурно-художественное оформление северного фасада;
архитектурно-художественное оформление западного фасада;

характер и параметры декоративной штукатурки: руст на высоту двух нижних этажей;

местоположение, высотные размеры, вынос и профиль эркеров, аттики над эркерами выше уровня карниза, балконы в уровне четвертого этажа, ограждение балконов из балясин, полукруглое завершение проемов; профиль усеченного угла здания, аттик выше уровня карниза;

местоположение и профиль междуэтажного карниза с сухариками (дентикулами): над первым этажом;

местоположение и профиль междуэтажного карниза гладкого: над вторым этажом;

местоположение, вынос и профиль венчающего карниза, кронштейны в виде акантов, ионики;

местоположение, размеры и характер ограждения балконов: на 3-м и 4-м этажах, через проем от эркеров, с металлическим сквозным ограждением из металлопроката;

местоположение, габариты и характер оформления дверных проемов;

местоположение на первом этаже, габариты и характер оформления витринных проемов;

местоположение, габариты и характер оформления оконных проемов: прямоугольные – на первом, втором и третьем этажах, с полукруглым завершением – на четвертом;

местоположение и профиль фигурных полочек и гипсового орнамента под окнами.

2. «Ворота», 1955 г. (Курская область, город Курск, улица Ленина, 88).

Градостроительные характеристики:

местоположение в структуре Ансамбля: между домами № 86 и № 90 по линии застройки ул. Ленина.

Архитектурные и объемно-пространственные характеристики, конструктивные элементы объекта:

конфигурация плана: линейная;

материал: кирпич;

объемно-пространственная композиция: металлическое ограждение и ворота, расположенные между двух порталов с калитками. Ворота навешены на два отдельно стоящих кирпичных пилона.

Композиционное решение и архитектурно-художественное оформление:

композиционное решение: центрально-симметричное относительно оси ворот. Порталы примыкают к стенам соседних зданий. Все кирпичные элементы равноудалены друг от друга;

стилистическое направление: неоклассицизм: оштукатуренные поверхности кирпичной кладки с последующей окраской колером;

архитектурно-художественное оформление порталов: кирпичная арка с замковым камнем установлена на импосты двенадцатигранных

пилонов с рустованной поверхностью и капителями, пилоны завершаются фризом и двухступенчатым карнизом, выше уровня карниза расположены шлемовидные декоративные элементы на кирпичных столбиках;

архитектурно-художественное оформление пилонов: двенадцатигранная конфигурация пилонов завершается стилизованной капителью, поверх которой установлены бетонные шары.

3. «Дом жилой», 1954 г. (Курская область, город Курск, улица Ленина, 90).

Градостроительные характеристики:

местоположение в структуре Ансамбля;

Архитектурные и объемно-пространственные характеристики, конструктивные элементы объекта:

объемно-пространственная композиция: примыкание северной стены к дому № 90/2 по ул. Ленина;

этажность: четырехэтажное с подвалом здание;

конфигурация плана: прямоугольная;

местоположение капитальных стен на период 1954 г., их материал: кирпич;

высотные отметки по венчающему карнизу здания;

высотные отметки по коньку крыши здания;

конфигурация скатной кровли на 1954 г. на деревянных стропилах;

материал покрытия: металлические листы с фальцевым соединением.

Композиционное решение и архитектурно-художественное оформление:

стилистическое направление: неоклассицизм;

архитектурно-художественное оформление восточного фасада;

архитектурно-художественное оформление южного фасада: руст в уровне двух нижних этажей;

архитектурно-художественное оформление западного фасада;

характер и параметры декоративной штукатурки цоколя: фактурная;

характер и параметры декоративной штукатурки стен: руст на высоту двух нижних этажей, над окнами первого этажа – клинчатые перемишки;

местоположение и профиль междуэтажного карниза: над вторым этажом;

местоположение, вынос и профиль венчающего карниза, кронштейны в виде акантов;

местоположение, размеры и характер ограждения балконов: на 3-м и 4-м этажах, со сквозным ограждением из бетонных балясин;

гипсовые наличники балконных проемов;

местоположение, габариты и характер оформления дверных проемов: гипсовые наличники;

местоположение и габариты картушей: над входами в магазин;

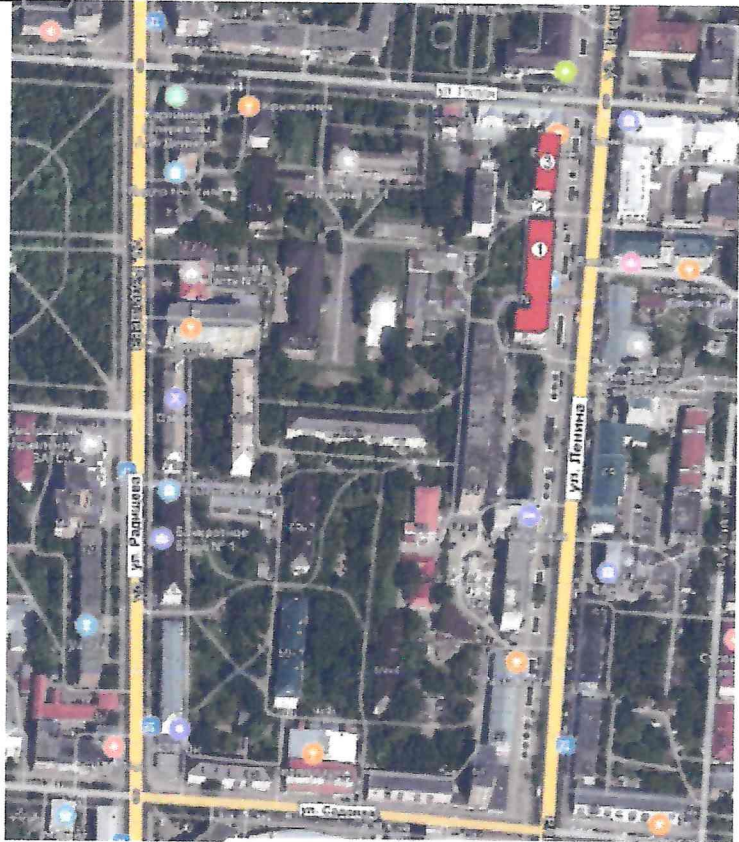

местоположение на первом этаже, габариты и характер оформления витринных и дверных проемов;

местоположение подоконников на фигурных кронштейнах: под витринными окнами;

местоположение, габариты и характер декора оконных проемов: замковые камни над окнами 2-го этажа;

местоположение и профиль фигурных полочек: под окнами первого этажа.

Фотографические изображения предмета охраны объекта культурного наследия регионального значения «Ансамбль городской застройки, арх. Иванов М.А., Власенко Н.С.», 1950-е гг., расположенного по адресу: Курская область, город Курск, улица Ленина, 86, 88, 90

Описание предмета охраны	Фотографическое изображение предмета охраны
<p align="center">1. «Ансамбль застройки улицы Ленина, арх. Иванов М.А., Власенко Н.С.», 1950-е гг., Курская область, г. Курск, ул. Ленина, 86, 88, 90</p>	
<p align="center">Градостроительные характеристики:</p>	
<p>- местоположение Ансамбля в композиционно-планировочной структуре квартала, ограниченного улицами Ленина, Гоголя, Радищева, Садовая, центральной исторической части города Курска: по линии застройки четной стороны улицы Ленина, установленной генпланом 1946 года, на углу с улицей Гоголя.</p>	
<p align="center">Пообъектный состав Ансамбля:</p>	
<p>1. «Дом жилой», 1955 г., ул. Ленина, 86</p>	

2.«Ворота», 1955
г., ул. Ленина, 88



3.«Дом жилой»,
1954 г., ул.
Ленина, 90



1.1. «Дом жилой», 1955 г., ул. Ленина, 86
Градостроительные характеристики:

- местоположение в структуре Ансамбля



Архитектурные и объемно-пространственные характеристики, конструктивные элементы объекта:

- этажность:
четырёхэтажное с подвалом здание

- высотные отметки по венчающему карнизу здания;

- высотные отметки по коньку крыши здания;

- конфигурация скатной кровли на 1955 г. на деревянных стропилах;

- материал покрытия:
металлические листы с фальцевым соединением.



Композиционное решение и архитектурно-художественное оформление:

- стилистическое направление:
неоклассицизм;

- архитектурно-художественное оформление восточного фасада;



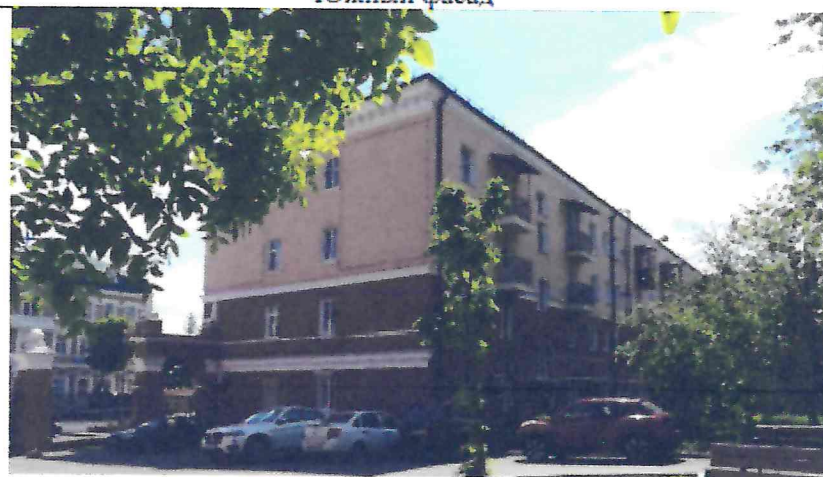
Восточный фасад

- архитектурно-художественное оформление южного фасада;



Южный фасад

- архитектурно-художественное оформление северного фасада;



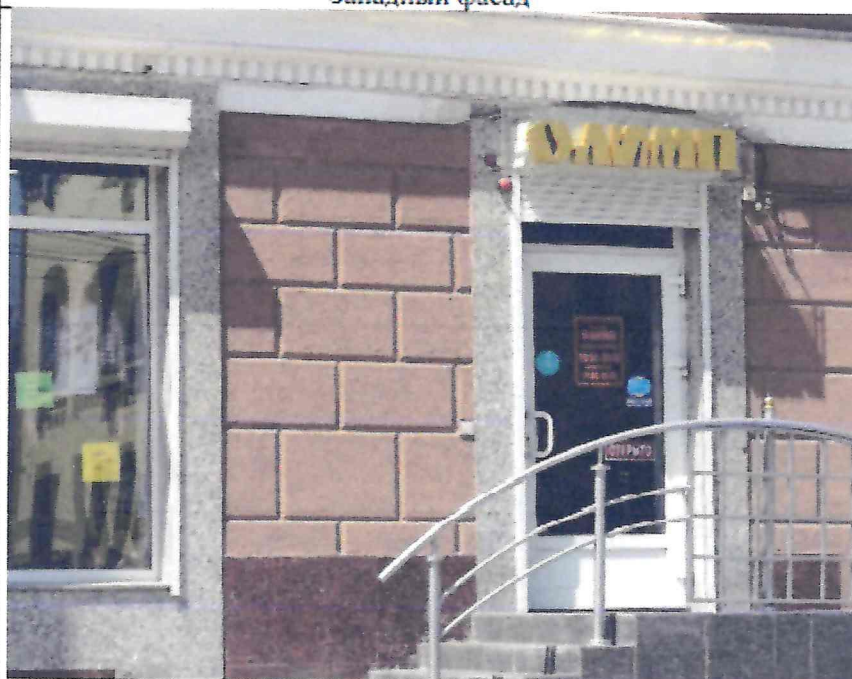
Северный фасад

- архитектурно-художественное оформление западного фасада;

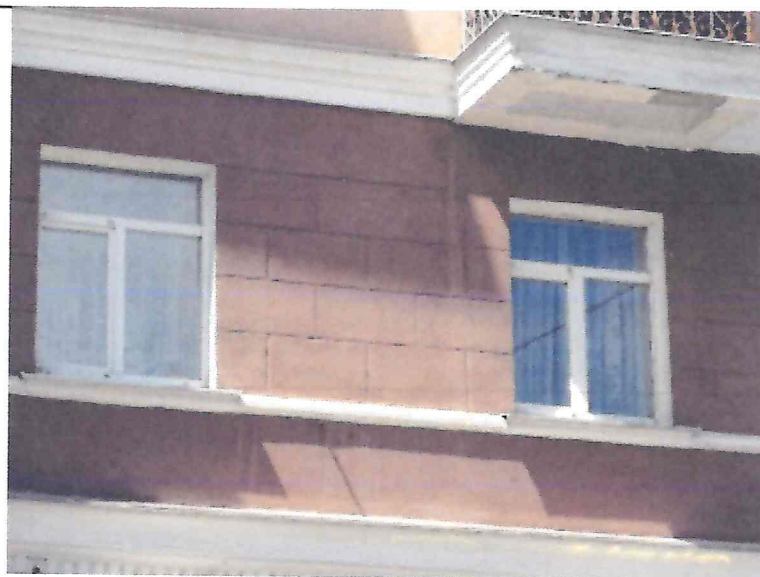


Западный фасад

- характер и параметры декоративной штукатурки: руст на высоту двух нижних этажей;

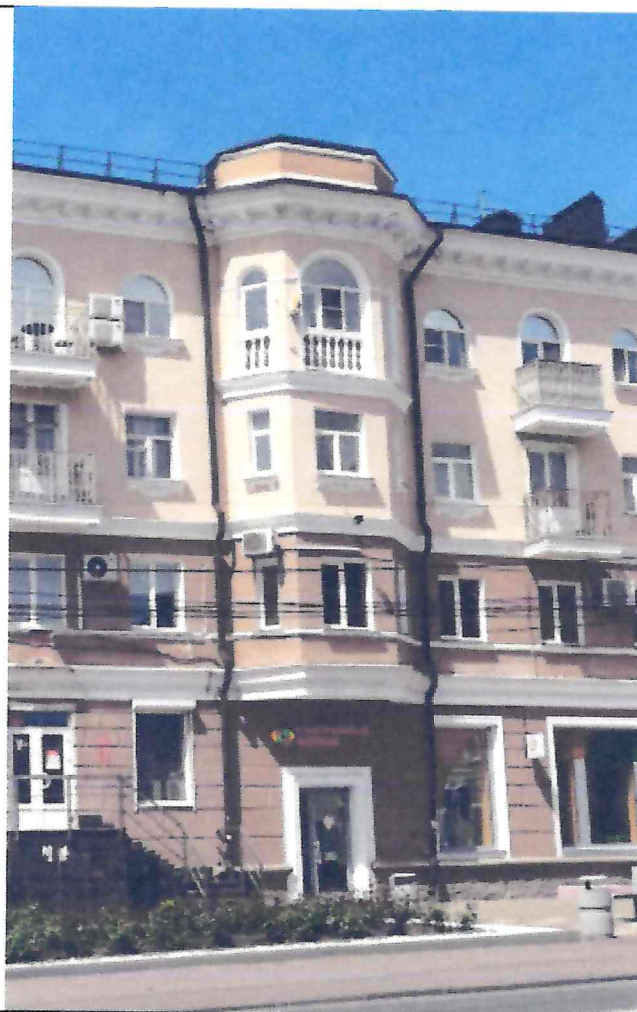


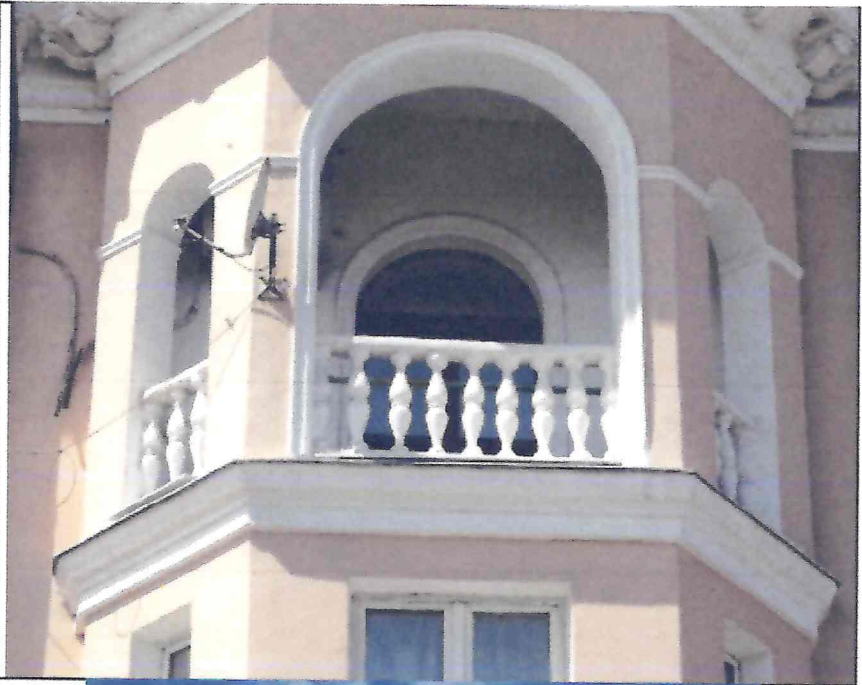
Характер штукатурки в уровне 1-го этажа



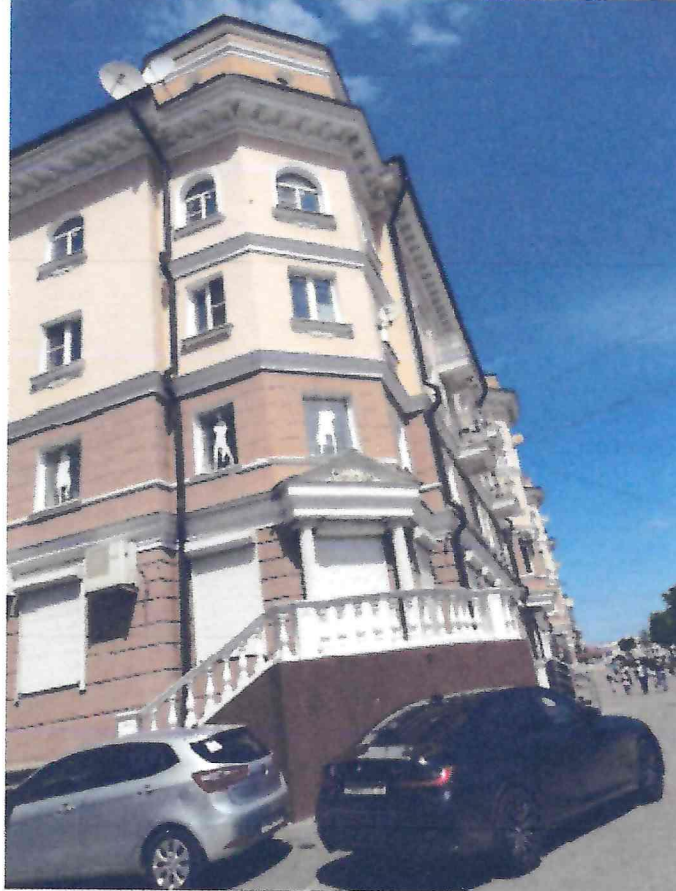
Характер штукатурки в уровне 2-го этажа

- местоположение, высотные размеры, вынос и профиль эркеров, аттики над эркерами выше уровня карниза, балконы в уровне четвертого этажа, ограждение балконов из балясин, полукруглое завершение проемов;





- профиль
усеченного угла
здания, аттик
выше уровня
карниза;



- местоположение
и профиль
междуэтажного
карниза с
сухариками
(дентикулами): над
первым этажом;



- местоположение и профиль междуэтажного карниза гладкого: над вторым этажом;



- местоположение, вынос и профиль венчающего карниза, кронштейны в виде акантов, ионики;



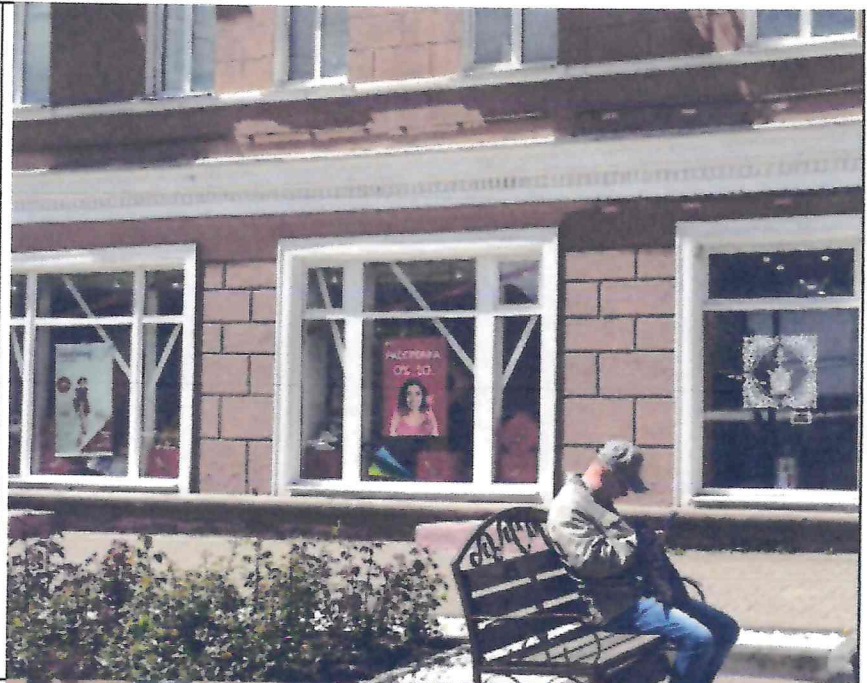
- местоположение, размеры и характер ограждения балконов: на 3-м и 4-м этажах, через проем от эркеров, с металлическим сквозным ограждением из металлопроката



- местоположение, габариты и характер оформления дверных проемов;



- местоположение на первом этаже, габариты и характер оформления витринных проемов;



- местоположение, габариты и характер оформления оконных проемов: прямоугольные – на первом, втором и третьем этажах, с полукруглым завершением – на четвертом,



Окна первого этажа



Окна второго этажа



Окна третьего этажа



Окна четвертого этажа

- местоположение
и профиль
фигурных полочек
и гипсового
орнамента под
окнами.



**Проект предмета охраны объекта культурного наследия регионального значения
«Ворота», 1955 г., ул. Ленина, 88**

Градостроительные характеристики:

- местоположение в структуре Ансамбля: между домами №86 и №90 по линии застройки ул. Лешина



Архитектурные и объемно-пространственные характеристики, конструктивные элементы объекта:

- конфигурация плана: линейная;

- материал: кирпич;

- объемно-пространственная композиция: металлическое ограждение и ворота, расположенные между двух порталов с калитками. Ворота навешены на два отдельно стоящих кирпичных пилона

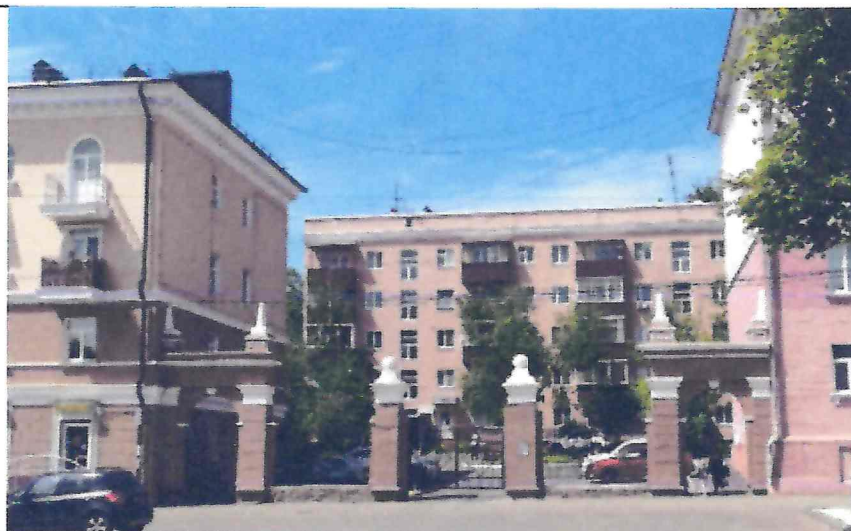


Композиционное решение и архитектурно-художественное оформление:

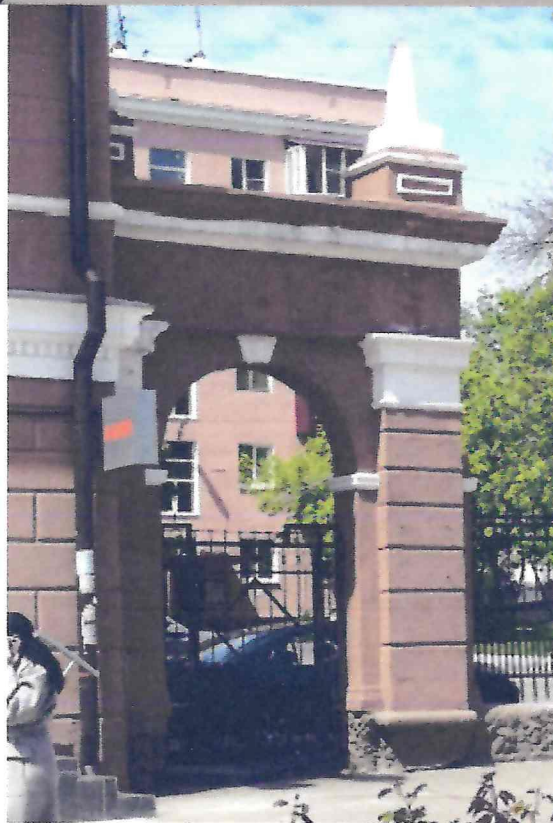
- композиционное решение: центрально-симметричное относительно оси ворот. Порталы примыкают к стенам соседних зданий. Все кирпичные элементы равноудалены друг

от друга.

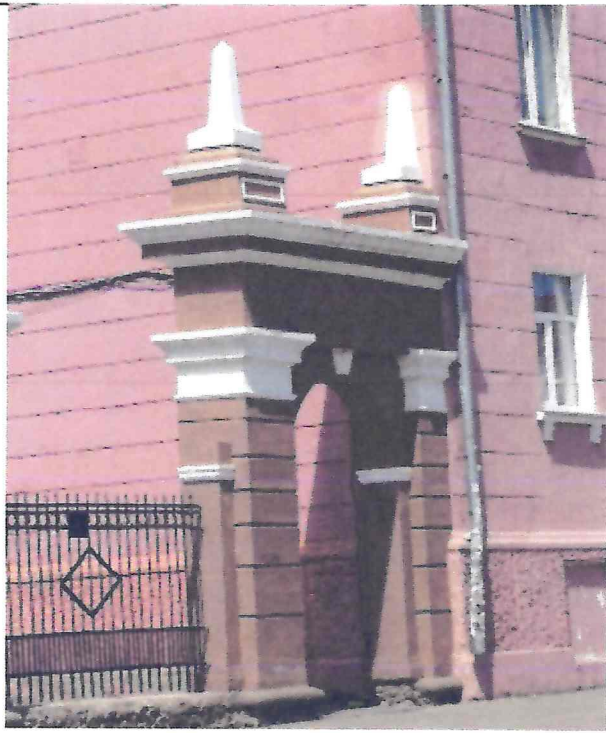
- стилистическое направление:
неоклассицизм:
оштукатуренные поверхности
кирпичной кладки
с последующей окраской колером;



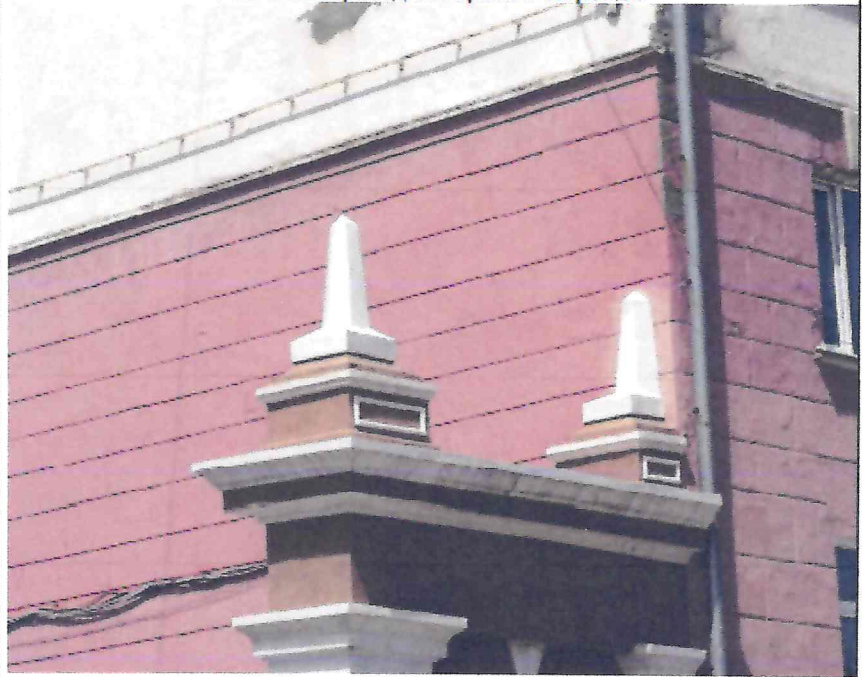
- архитектурно-художественное оформление порталов:
кирпичная арка с замковым камнем
установлена на импосты двенадцатигранных пилонов с рустованной поверхностью и капителями, пилоны завершаются фризом и двухступенчатым карнизом, выше уровня карниза расположены шлемовидные декоративные элементы на кирпичных столбиках;



Уличный фасад южного портала



Уличный фасад северного портала



Шлемовидные архитектурные элементы над карнизом.



Импосты пилонов портала и капители

- архитектурно-художественное оформление пилонов: двенадцатигранная конфигурация пилонов завершается стилизованной капителью, поверх которой установлены бетонные шары.



Пилоны ворот



Бетонный шар


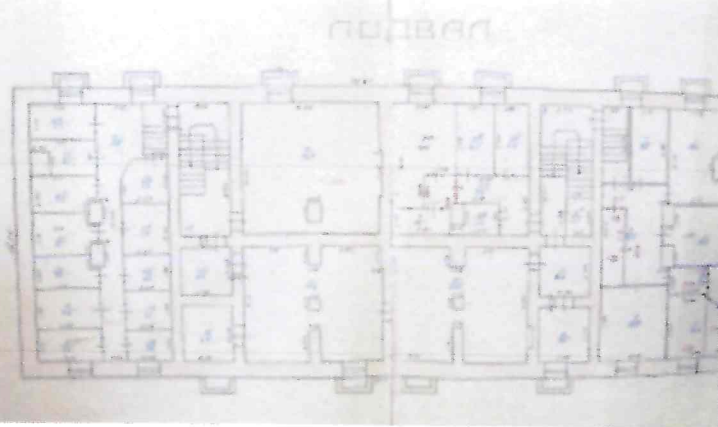
**Проект предмета охраны объекта культурного наследия регионального значения
«Дом жилой», 1954 г., ул. Ленина, 90**

Градостроительные характеристики:

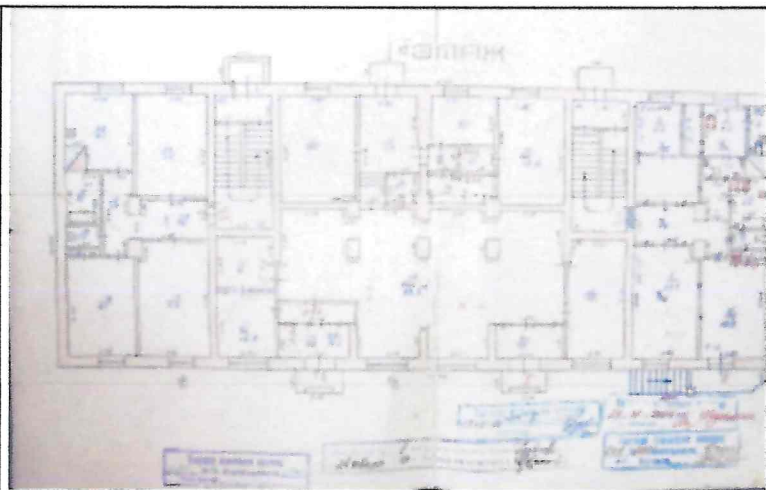
- местоположение
в структуре
Ансамбля:



**Архитектурные и объемно-пространственные характеристики, конструктивные
элементы объекта:**

<p>- этажность: четырёхэтажное с подвалом здание;</p>	
<p>- объёмно- пространственная композиция: примыкание северной стены к дому №90/2 по ул. Ленина;</p>	
<p>- высотные отметки по венчающему карнизу здания;</p>	
<p>- высотные отметки по коньку крыши здания;</p>	
<p>- конфигурация скатной кровли на 1954 г. на деревянных стропилах;</p>	
<p>- материал покрытия: металлические листы с фальцевым соединением</p>	
<p>- конфигурация плана: прямоугольная;</p>	
<p>- местоположение капитальных стен на период 1954 г., их материал: кирпич;</p>	

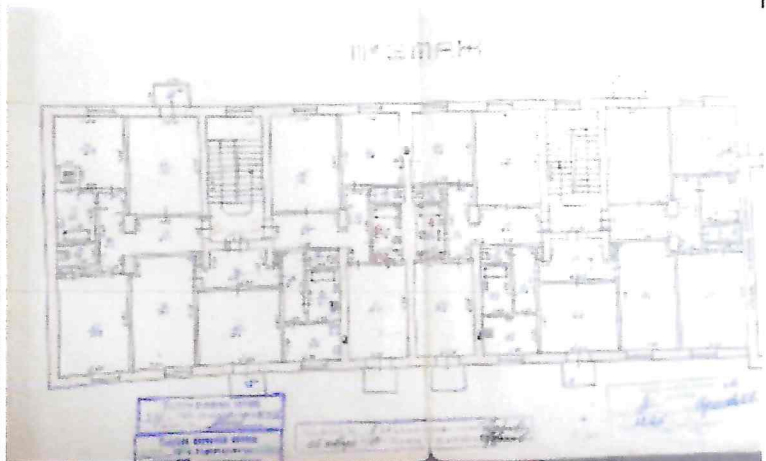
План подвала



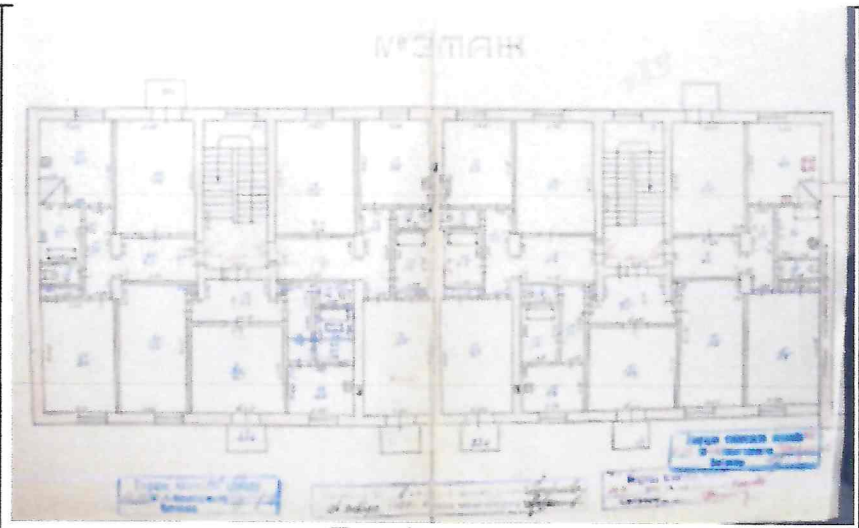
План 1-го этажа



План 2-го этажа



План 3-го этажа



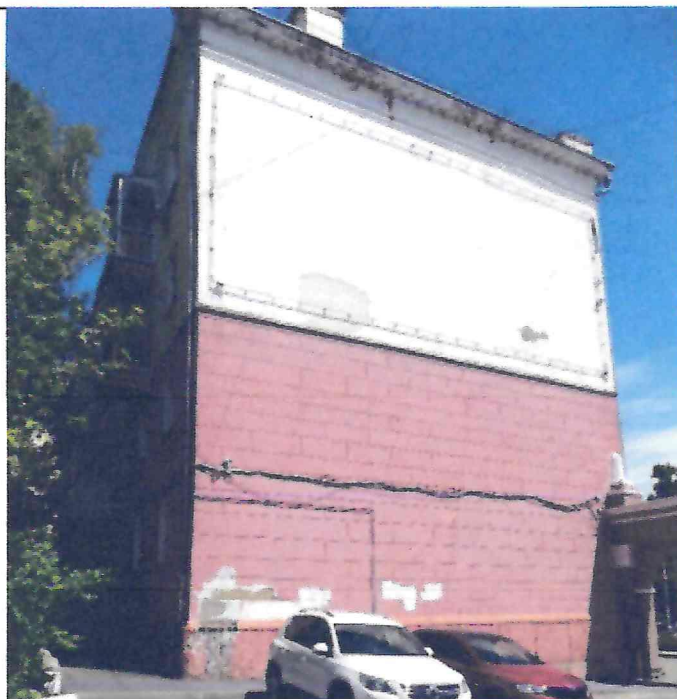
План 4-го этажа

Композиционное решение и архитектурно-художественное оформление:

- стилистическое направление: неоклассицизм;
- архитектурно-художественное оформление восточного фасада:



- архитектурно-художественное оформление южного фасада: руст в уровне двух нижних этажей;



- архитектурно-художественное оформление западного фасада;



- местоположение
и профиль
фигурных
полочек: под
окнами первого
этажа.

