



КОМИТЕТ ПО ОХРАНЕ ОБЪЕКТОВ КУЛЬТУРНОГО НАСЛЕДИЯ  
КУРСКОЙ ОБЛАСТИ

П Р И К А З

от 03.03.2023

№ 05.3-02/170

г. Курск

**Об утверждении предмета охраны объекта культурного наследия  
регионального значения «Дом жилой с оградой и воротами»,  
кон. XIX – нач. XX вв., расположенного по адресу: Курская область,  
Рыльский район, город Рыльск, улица Энгельса, дом 18**

В соответствии с Федеральным законом от 25 июня 2002 года № 73-ФЗ «Об объектах культурного наследия (памятниках истории и культуры) народов Российской Федерации», Положением о комитете по охране объектов культурного наследия Курской области, утвержденным постановлением Губернатора Курской области от 15.09.2020 № 274-пг, ПРИКАЗЫВАЮ:

1. Утвердить прилагаемый предмет охраны объекта культурного наследия регионального значения «Дом жилой с оградой и воротами», кон. XIX – нач. XX вв., расположенного по адресу: Курская область, Рыльский район, город Рыльск, улица Энгельса, дом 18.

2. Контроль за исполнением настоящего приказа возложить на начальника управления разрешительной документации и учета объектов культурного наследия комитета по охране объектов культурного наследия Курской области А.И. Куткову.

3. Приказ вступает в силу со дня его подписания.

Председатель комитета

И.А. Мусьял

УТВЕРЖДЕН  
приказом комитета по охране  
объектов культурного наследия  
Курской области  
от 03.03.2023 № 05.3-02/170

**ПРЕДМЕТ ОХРАНЫ**  
**объекта культурного наследия регионального значения**  
**«Дом жилой с оградой и воротами», кон. XIX – нач. XX вв.,**  
**расположенного по адресу: Курская область, Рыльский район,**  
**город Рыльск, улица Энгельса, дом 18**

**Градостроительные характеристики объекта:**

местоположение и градостроительные характеристики объекта кон. XIX – нач. XX вв., его роль в композиционно-планировочной структуре исторического центра г. Рыльск; градостроительная роль в формировании фронтальной застройки улицы Энгельса; центральный (восточный) фасад обращен к улице Энгельса и стоит на ее красной линии.

**Архитектурные и объемно-пространственные характеристики, конструктивные элементы объекта:**

объемно-пространственная композиция одноэтажного кирпичного здания кон. XIX – нач. XX вв. «Г»-образной формы, с подвалом, перекрытого вальмовой крышей; длинной стороной обращен по ул. Энгельса;

капитальные стены конца XIX – начала XX вв., их конструкция и материал: кирпич;

объемно-планировочное решение здания в редакции кон. XIX – нач. XX вв. в пределах капитальных стен и перекрытий (без учета поздней пристройки с северной стороны);

крыша здания в редакции кон. XIX – нач. XX вв., ее конструкция, конфигурация, материал, характер кровельного покрытия и стропильной системы, в том числе высотные отметки по венчающему карнизу и коньку кровли;

композиционное решение цоколя в редакции кон. XIX – нач. XX вв. (уточняется в процессе проведения комплексных научных исследований и осуществления производства реставрационных работ);

композиционное решение и оформление фасадов здания в редакции кон. XIX – нач. XX вв., включая размер, форму, местоположение и оформление оконных и дверных проемов, в том числе заложенный проем в левой части главного фасада;

архитектурно-художественное оформление фасадов здания в редакции кон. XIX – нач. XX вв., выполненных из кирпича, и выдержанных в стилистике эклектизма, включая: пять прямоугольных

оконных проемов по главному фасаду и дворовые оконные проемы с «П»-образным наличником на одну треть по высоте с замковым камнем; подоконные профилированные карнизы; рустованные пилястры, фланкирующие грани фасада; цокольный карниз простого профиля, профилированный венчающий карниз;

правый ризалит в одно окно, фланкированный рустованными пилястрами; цокольный карниз простого профиля, венчающий профилированный карниз; обрамление окна пилястрами с каннелюрами на базах-филенках, увенчанных капителями с орнаментом; треугольный профилированный фронтон; прямоугольный аттик, украшенный филенками; арочный наличник с замковым камнем, с вертикальными боковыми элементами в виде плоских кирпичных лент; прямоугольные шинки под оконным проемом;

левый ризалит с заложённым дверным проемом, фланкированный рустованной кладкой; обрамление в виде пилястр с горизонтальным членением в виде поясков; арочный полукруглый дверной проем с замковым камнем; треугольный профилированный фронтон; цокольный карниз простого профиля, профилированный венчающий карниз; прямоугольный аттик в виде боковых парапетных столбиков и ограждения с металлическим орнаментом;

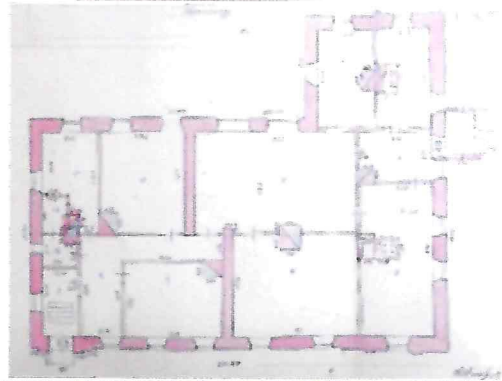
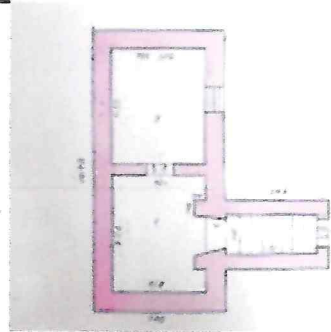
способ и вид отделки фасадов в редакции кон. XIX – нач. XX вв. (уточняется в процессе проведения комплексных научных исследований и осуществления производства реставрационных работ);

оконные и дверные столярные заполнения в редакции кон. XIX – нач. XX вв., рисунок расстекловки, материал (уточняется в процессе проведения комплексных научных исследований и осуществления производства реставрационных работ);

ограда с металлическими воротами и калиткой, их конструкция, конфигурация, материал: кирпич, в том числе высотные отметки по венчающим кирпичным столбикам; архитектурно-художественное оформление ограды, включая: рустованные столбы; цокольный карниз простого профиля и венчающий профилированный карниз по столбам и ограде; лучковая арка калитки с замковым камнем; лучковая арка ворот с профилированным карнизом и «сухариками»; парапетные столбики, венчающие арку ворот.

Текстовое описание особенностей	Фотографическое изображение особенностей
<b>Градостроительные характеристики объекта:</b>	
<p>- местоположение и градостроительные характеристики объекта кон. XIX - нач. XX вв., его роль в композиционно-планировочной структуре исторического центра г. Рыльск; градостроительная роль в формировании фронтальной застройки улицы Энгельса; центральный (восточный) фасад обращен к улице Энгельса и стоит на ее красной линии.</p>	 
<b>Архитектурные и объемно-пространственные характеристики, конструктивные элементы объекта:</b>	
<p>- объемно-пространственная композиция одноэтажного кирпичного здания кон. XIX - нач. XX вв. «Г»-образной формы, с подвалом, перекрытого вальмовой крышей; длинной стороной обращен по ул. Энгельса;</p>	 
<p>- капитальные стены конца XIX - начала XX вв., их конструкция и материал: кирпич;</p>	

- объемно-планировочное решение здания в редакции кон. XIX - нач. XX вв. в пределах капитальных стен и перекрытий (без учета поздней пристройки с северной стороны);



- крыша здания в редакции кон. XIX - нач. XX вв., ее конструкция, конфигурация, материал, характер кровельного покрытия и стропильной системы, в том числе высотные отметки по венчающему карнизу и коньку кровли;



- композиционное решение цоколя в редакции кон. XIX - нач. XX вв. (уточняется в процессе проведения комплексных научных исследований и осуществления производства реставрационных работ);



- композиционное решение и оформление фасадов здания в редакции кон. XIX - нач. XX вв., включая размер, форму, местоположение и оформление оконных и дверных проемов, в том числе заложенный проем в левой части главного фасада;



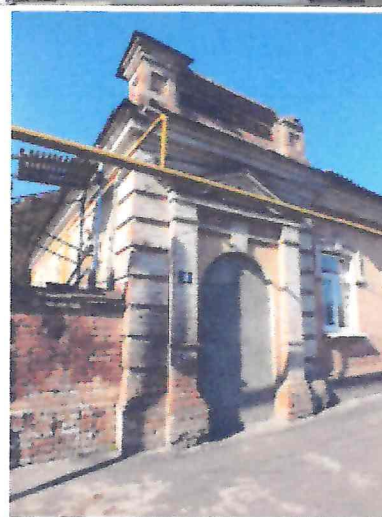
- архитектурно-художественное оформление фасадов здания в редакции кон. XIX - нач. XX вв., выполненных из кирпича, и выдержанных в стилистике эклектизма, включая: пять прямоугольных оконных проемов по главному фасаду и дворовые оконные проемы с «П»-образным наличником на одну треть по высоте с замковым камнем; подоконные профилированные карнизы; рустованные пилястры, фланкирующие грани фасада; цокольный карниз простого профиля, профилированный венчающий карниз;

- правый ризалит в одно окно, фланкированный рустованными пилястрами; цокольный карниз простого профиля, венчающий профилированный карниз, обрамление окна пилястрами с каннелорами на базах-филенках, увенчанных капителями с ориаментом; треугольный профилированный фронтоном; прямоугольный аттик, украшенный филенками; арочный наличник с замковым камнем, с вертикальными боковыми элементами в виде плоских кирпичных лент; прямоугольные широкие под оконным проемом;

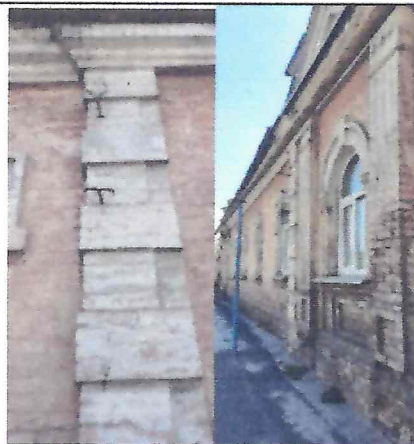
- левый ризалит с заложённым дверным проемом, фланкированный рустованной



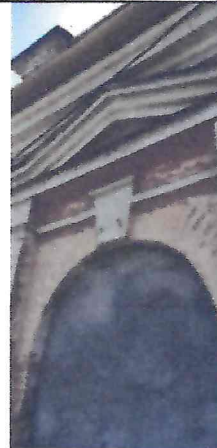
кладкой; обрамление в виде пилястр с горизонтальным членением в виде поясков; арочный полукруглый дверной проем с замковым камнем; треугольный профилированный фронтон; цокольный карниз простого профиля, профилированный венчающий карниз; прямоугольный аттик в виде боковых парапетных столбиков и ограждения с металлическим орнаментом;



- способ и вид отделки фасадов в редакции кон. XIX - нач. XX вв. (уточняется в процессе проведения комплексных научных исследований и осуществления производства реставрационных работ);



- оконные и дверные столярные заполнения в редакции кон. XIX - нач. XX вв., рисунок расстекловки, материал (уточняется в процессе проведения комплексных научных исследований и осуществления производства реставрационных работ);



- ограда с металлическими воротами и калиткой, их конструкция, конфигурация, материал: кирпич, в том числе высотные отметки по венчающим кирпичным столбикам; архитектурно-художественное оформление ограды, включая: рустованные столбы; цокольный карниз простого профиля и венчающий профилированный карниз по столбам и ограде; лучковая арка калитки с замковым камнем; лучковая арка ворот с профилированным карнизом и «сухариками»; парапетные столбики, венчающие арку ворот.

