



**КОМИТЕТ ПО ОХРАНЕ ОБЪЕКТОВ КУЛЬТУРНОГО НАСЛЕДИЯ
КУРСКОЙ ОБЛАСТИ**

П Р И К А З

от 03.03.2023

№ 05.3-08/160

г. Курск

**Об утверждении предмета охраны объекта культурного наследия
регионального значения «Дом жилой», кон. XIX – нач. XX вв.,
расположенного по адресу: Курская область, Рыльский район,
город Рыльск, улица Урицкого, дом 55**

В соответствии с Федеральным законом от 25 июня 2002 года № 73-ФЗ «Об объектах культурного наследия (памятниках истории и культуры) народов Российской Федерации», Положением о комитете по охране объектов культурного наследия Курской области, утвержденным постановлением Губернатора Курской области от 15.09.2020 № 274-пг, ПРИКАЗЫВАЮ:

1. Утвердить прилагаемый предмет охраны объекта культурного наследия регионального значения «Дом жилой», кон. XIX – нач. XX вв., расположенного по адресу: Курская область, Рыльский район, город Рыльск, улица Урицкого, дом 55.

2. Контроль за исполнением настоящего приказа возложить на начальника управления разрешительной документации и учета объектов культурного наследия комитета по охране объектов культурного наследия Курской области А.И. Куткову.

3. Приказ вступает в силу со дня его подписания.

Председатель комитета

И.А. Мусьял

УТВЕРЖДЕН
приказом комитета по охране
объектов культурного наследия
Курской области
от 03.03.2023 № 05.3-02/160

ПРЕДМЕТ ОХРАНЫ
объекта культурного наследия регионального значения
«Дом жилой», кон. XIX – нач. XX вв., расположенного по адресу:
Курская область, Рыльский район, город Рыльск,
улица Урицкого, дом 55

Градостроительные характеристики объекта:

местоположение и градостроительные характеристики сегментов здания кон. XIX – нач. XX вв., его роль в композиционно-планировочной структуре исторического центра г. Рыльск; градостроительная роль в формировании фронтальной застройки улицы Урицкого; центральный (западный) фасад обращен к улице Урицкого и стоит на ее красной линии;

пространственно-планировочная структура группы объектов, включая соотношение застроенных и незастроенных пространств; памятник в составе двух одноэтажных сегментов здания на пять и три оконных проема по фасадам, одно-двухэтажные дворовые постройки.

Архитектурные и объемно-пространственные характеристики, конструктивные элементы объекта:

объемно-пространственная композиция группы прямоугольных в плане одноэтажных кирпичных сегментов здания на высоком цоколе кон. XIX – нач. XX вв., перекрытых вальмовой крышей, с одно-двухэтажными дворовыми пристройками, перекрытыми скатной крышей;

капитальные стены кон. XIX – нач. XX вв., их конструкция и материал: кирпич;

объемно-планировочное решение сегментов здания кон. XIX – нач. XX вв. в пределах капитальных стен и перекрытий (без учета поздних пристроек с северной стороны);

крыша сегментов здания в редакции кон. XIX – нач. XX вв., ее конструкция, конфигурация, материал, характер кровельного покрытия и стропильной системы, в том числе высотные отметки по венчающим карнизам и конькам кровли;

композиционное решение цоколя в редакции кон. XIX – нач. XX вв. (уточняется в процессе проведения комплексных научных исследований и осуществления производства реставрационных работ);

композиционное решение и оформление фасадов в редакции кон. XIX – нач. XX вв., включая размер, форму, местоположение и оформление оконных и дверных проемов;

архитектурно-художественное оформление фасадов в редакции кон. XIX – нач. XX вв., выполненных из кирпича:

сегмент здания с фасадом на пять окон: рустованный ризалит по центру на три окна с гладкими наличниками и полукруглыми арочными проемами; надоконный фриз с поясом из филенок; венчающий карниз простого профиля; гладкая поверхность крайних частей фасада; угловые лопатки, увенчанные филенками и капителями; прямые наличники и полукруглые арочные оконные проемы; подоконный и надоконный пояса, венчающий карниз простого профиля; цокольный карниз в виде полки; высокий выступающий цоколь; дверной проем, фланкированный лопатками, увенчанными филенками и капителями; наддверный пояс, венчающий карниз простого профиля; дворовый фасад с треугольным фронтоном; полукруглые арочные оконные проемы; надоконный пояс, венчающий карниз простого профиля;

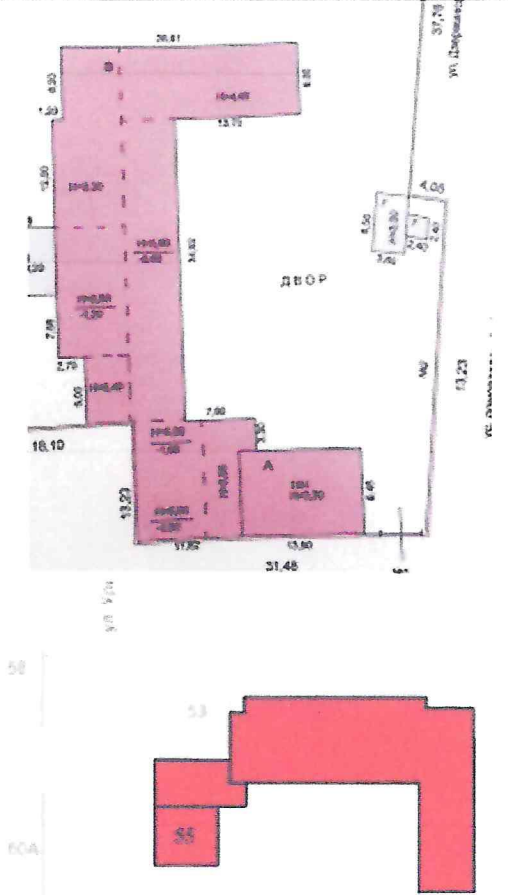
одно-двухэтажные дворовые пристройки с межэтажным и венчающим карнизами простого профиля с поясом из дентикул; гладкие лопатки; лучковые перемычки дверных проемов;

сегмент здания с фасадом на три окна: полукруглые арочные оконные проемы с гладкими наличниками и замковыми камнями; полукруглые перемычки оконных проемов; подоконный карниз в виде полки; цокольный карнизы в виде полки с валиком; надоконный фриз с поясом из дентикул; венчающий карниз простого профиля; угловые гладкие лопатки; клинчатые перемычки в уровне цоколя; высокий гладкий цоколь;

двухэтажная пристройка в одно окно: гладкая лопатка на первом этаже и сдвоенные пилястры по второму этажу; гладкий фриз, венчающий карниз простого профиля;

способ и вид отделки фасадов в редакции кон. XIX – нач. XX вв.: (уточняется в процессе проведения комплексных научных исследований и осуществления производства реставрационных работ);

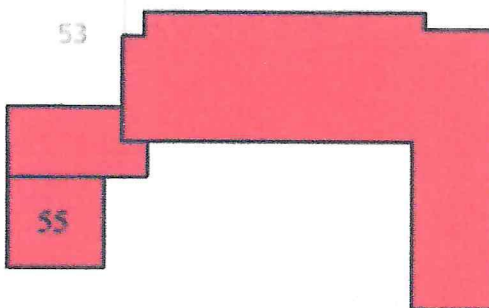
оконные и дверные столярные заполнения в редакции кон. XIX – нач. XX вв., рисунок расстекловки и материал – древесина (уточняются в процессе проведения комплексных научных исследований и осуществления производства реставрационных работ).

Текстовое описание особенностей	Фотографическое изображение особенностей
Градостроительные характеристики объекта:	
<p>- местоположение и градостроительные характеристики сегментов здания кон. XIX - нач. XX вв., его роль в композиционно-планировочной структуре исторического центра г. Рыльск; градостроительная роль в формировании фронтальной застройки улицы Урицкого; центральный (западный) фасад обращен к улице Урицкого и стоит на ее красной линии;</p>	 
<p>- пространственно-планировочная структура группы объектов, включая соотношение застроенных и незастроенных пространств; памятник в составе двух одноэтажных сегментов здания на пять и три оконных проема по фасадам, одно-двухэтажные дворовые постройки.</p>	



Архитектурные и объемно-пространственные характеристики, конструктивные элементы объекта:

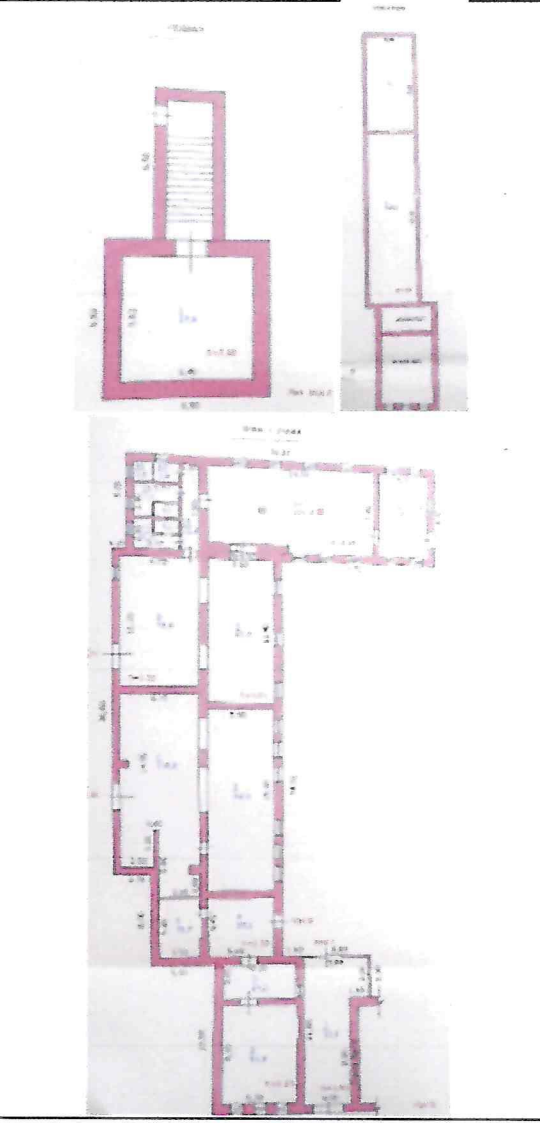
- объемно-пространственная композиция группы прямоугольных в плане одноэтажных кирпичных сегментов здания на высоком цоколе кон. XIX - нач. XX вв., перекрытых вальмовой крышей, с однодвухэтажными дворовыми пристройками, перекрытых скатной крышей;



- капитальные стены кон. XIX - нач. XX вв., их конструкция и материал: кирпич;



- объемно-планировочное решение сегментов здания кон. XIX - нач. XX вв. в пределах капитальных стен и перекрытий (без учета поздних пристроек с северной стороны);



- крыша сегментов здания в редакции кон. XIX - нач. XX вв., ее конструкция, конфигурация, материал, характер кровельного покрытия и стропильной системы, в том числе высотные отметки по венчающим карнизам и конькам кровли;



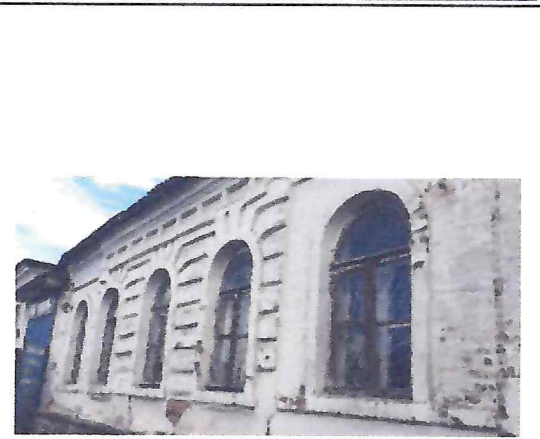
- композиционное решение цоколя в редакции кон. XIX - нач. XX вв. (уточняется в процессе проведения комплексных научных исследований и осуществления производства реставрационных работ);



- композиционное решение и оформление фасадов в редакции кон. XIX - нач. XX вв., включая размер, форму, местоположение и оформление оконных и дверных проемов;



- архитектурно-художественное оформление фасадов в редакции кон. XIX - нач. XX вв., выполненных из кирпича:
сегмент здания с фасадом на пять окон: рустованный ризалит по центру на три окна с гладкими наличниками и полукруглыми арочными проемами; надоконный фриз с поясом из филенок; венчающий карниз простого профиля; гладкая поверхность крайних частей фасада; угловые лопатки, увенчанные филенками и капителями; прямые наличники и полукруглые арочные оконные проемы; подоконный и надоконный пояса, венчающий карниз простого профиля; цокольный карниз в



виде полки; высокий выступающий цоколь; дверной проем, фланкированный лопатками, увенчанными филёнками и капителями; наддверный пояс, венчающий карниз простого профиля; дворовый фасад с треугольным фронтоном; полукруглые арочные оконные проемы; надоконный пояс, венчающий карниз простого профиля;

одно-двухэтажные дворовые пристройки с межэтажным и венчающим карнизами простого профиля с поясом из дентикул; гладкие лопатки; лучковые перемычки дверных проемов;

сегмент здания с фасадом на три окна: полукруглые арочные оконные проемы с гладкими наличниками и замковыми камнями; полукруглые перемычки оконных проемов; подоконный карниз в виде полки; цокольный карниз в виде полки с валиком; надоконный фриз с поясом из дентикул; венчающий карниз простого профиля; угловые гладкие лопатки; клинчатые перемычки в уровне цоколя; высокий гладкий цоколь;

двухэтажная пристройка в одно окно: гладкая лопатка на первом этаже и сдвоенные пилястры по второму этажу; гладкий фриз, венчающий карниз простого профиля;





- способ и вид отделки фасадов в редакции кон. XIX - нач. XX вв.: (уточняется в процессе проведения комплексных научных исследований и осуществления производства реставрационных работ);

- оконные и дверные столярные заполнения в редакции кон. XIX - нач. XX вв., рисунок расстекловки и материал – древесина (уточняются в процессе проведения комплексных научных исследований и осуществления производства реставрационных работ).

