

**КОМИТЕТ ПО ОХРАНЕ ОБЪЕКТОВ КУЛЬТУРНОГО НАСЛЕДИЯ  
КУРСКОЙ ОБЛАСТИ**

**П Р И К А З**

от 17.11.2023

г. Курск

№ 053-09/200

**Об утверждении предмета охраны объекта культурного наследия  
регионального значения «Братская могила воинов Советской Армии,  
погибших в период Великой Отечественной войны», 1941–1945 гг.,  
расположенного по адресу: Курская область, г. Льгов, ул. Зеленая,  
воинское кладбище на территории лесхоза**

В соответствии с Федеральным законом от 25 июня 2002 года № 73-ФЗ «Об объектах культурного наследия (памятниках истории и культуры) народов Российской Федерации», Положением о комитете по охране объектов культурного наследия Курской области, утвержденным постановлением Губернатора Курской области от 15.09.2020 № 274-пг, ПРИКАЗЫВАЮ:

1. Утвердить прилагаемый предмет охраны объекта культурного наследия регионального значения «Братская могила воинов Советской Армии, погибших в период Великой Отечественной войны», 1941–1945 гг., расположенного по адресу: Курская область, г. Льгов, ул. Зеленая, воинское кладбище на территории лесхоза.

2. Контроль за исполнением настоящего приказа возложить на начальника управления разрешительной документации и учета объектов культурного наследия комитета по охране объектов культурного наследия Курской области А.И. Куткову.

3. Приказ вступает в силу со дня его подписания.

Председатель комитета

И.А. Мусьял

УТВЕРЖДЕН  
приказом комитета по охране  
объектов культурного наследия  
Курской области  
от 17.11.2023 № 05.3-08/200

### ПРЕДМЕТ ОХРАНЫ

**объекта культурного наследия регионального значения  
«Братская могила воинов Советской Армии, погибших  
в период Великой Отечественной войны», 1941–1945 гг.,  
расположенного по адресу: Курская область, г. Льгов,  
ул. Зеленая, воинское кладбище на территории лесхоза**

**Градостроительные характеристики объекта:**

местоположение в структуре города Льгова по улице Зеленая (воинское кладбище на территории Льговского лесхоза) Курской области.

**Мемориальное значение объекта:**

причастность к событиям Великой Отечественной войны 1941-1945 гг.

**Объемно-пространственные характеристики объекта:**

гипсовая скульптура «Скорбящей матери»;  
многоступенчатый бетонный постамент с мемориальной каменной плитой с именами погибших на фронтальной части, колористическое оформление элементов в редакции третьей четверти XX в. (уточняется при проведении научно-исследовательских и изыскательских работ);

бетонные стелы с барельефами солдат, памятными надписями «НИКТО НЕ ЗАБЫТ/НИЧТО НЕ ЗАБЫТО 1941/1945» и мраморными мемориальными досками с именами погибших по бокам от скульптуры, колористическое оформление элементов в редакции третьей четверти XX в. (уточняется при проведении научно-исследовательских и изыскательских работ);

подиум, на котором расположены скульптура, постамент, стелы с барельефами.

**Конструктивные характеристики объекта:**

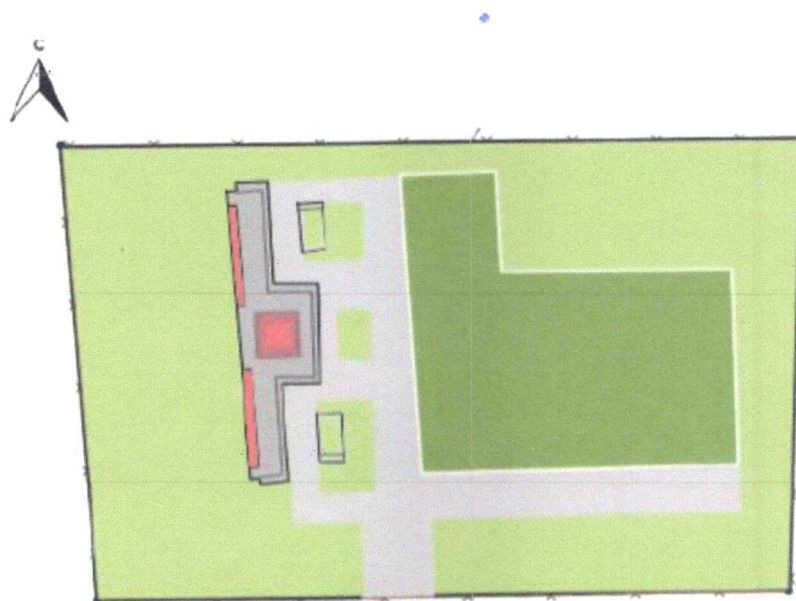
материал скульптуры, постамента, стел с барельефами: гипс, бетон, мрамор (уточняется при проведении научно-исследовательских и изыскательских работ);

габариты, конфигурация, материал, оформление памятника в редакции третьей четверти XX в.

**Пространственно-планировочные характеристики объекта:**







участок месторасположения памятника благоустроен, территория памятника ограждена бетонной оградой, по территории частично проложены дорожки с твёрдым покрытием; захоронения выделены надгробиями.

**Схема предмета охраны объекта культурного наследия регионального значения «Братская могила воинов Советской Армии, погибших в период Великой Отечественной войны», 1941–1945 гг., расположенного по адресу: Курская область, г. Льгов, ул. Зеленая, воинское кладбище на территории лесхоза**



**Масштаб 1:1000**

**Условные обозначения:**

- |   |                                       |
|---|---------------------------------------|
|  | - объект культурного наследия         |
|  | - участок месторасположения памятника |
|  | - подиум/дорожка с твёрдым покрытием  |
|  | - места захоронений                   |
|  | - места захоронений                   |
|  | - ограда                              |