

**КОМИТЕТ ПО ОХРАНЕ ОБЪЕКТОВ КУЛЬТУРНОГО НАСЛЕДИЯ
КУРСКОЙ ОБЛАСТИ**

П Р И К А З

от 27.01.2023

№ 05.3-08/56

г. Курск

**Об утверждении предмета охраны объекта культурного наследия
регионального значения «Дом жилой А.М. Годятского», XIX-XX вв.,
расположенного по адресу: Курская область, Медвенский район,
поселок городского типа Медвенка, улица Кирова, дом 14 а**

В соответствии с Федеральным законом от 25 июня 2002 года № 73-ФЗ «Об объектах культурного наследия (памятниках истории и культуры) народов Российской Федерации», Положением о комитете по охране объектов культурного наследия Курской области, утвержденным постановлением Губернатора Курской области от 15.09.2020 № 274-пг, ПРИКАЗЫВАЮ:

1. Утвердить прилагаемый предмет охраны объекта культурного наследия регионального значения «Дом жилой А.М. Годятского», XIX-XX вв., расположенного по адресу: Курская область, Медвенский район, поселок городского типа Медвенка, улица Кирова, дом 14 а.

2. Контроль за исполнением настоящего приказа возложить на начальника управления разрешительной документации и учета объектов культурного наследия комитета по охране объектов культурного наследия Курской области А.И. Куткову.

3. Приказ вступает в силу со дня его подписания.

Председатель комитета

И.А. Мусьял

УТВЕРЖДЕН
приказом комитета по охране
объектов культурного наследия
Курской области
от 27.01.2023 № 05.3-08/56

ПРЕДМЕТ ОХРАНЫ

**объекта культурного наследия регионального значения
«Дом жилой А.М. Годятского», XIX-XX вв., расположенного по адресу:
Курская область, Медвенский район, поселок городского типа
Медвенка, улица Кирова, дом 14 а**

Градостроительные характеристики:

местоположение и градостроительные характеристики здания XIX-XX в., его роль в композиционно-планировочной структуре исторического центра пос. Медвенка, в формировании угла застройки улиц Кирова и Советской;

объемно-пространственные габариты и силуэт здания на XIX-XX в.

Объемно-пространственные характеристики:

объемно-пространственная композиция одноэтажного здания с цокольным этажом, прямоугольной формы в плане, перекрытого вальмовой кровлей, XIX в., с прямоугольной пристроенной по центру южного фасада входной двухэтажной группой с аттиком, XX в. (без учета поздних пристроек с западной и северной стороны);

высотные отметки здания на XIX-XX в. по венчающему карнизу и коньку кровли, количество надземных этажей (2 - цокольный и первый этаж).

Конструктивные характеристики:

конструкция и материал ленточного фундамента (уточняется по результатам изыскательских исследований);

конструкция (тип, местоположение, конфигурация) и материал (кирпич) капитальных стен (на XIX-XX в.) (уточняется по результатам реставрационных и лабораторных исследований);

высотные отметки перекрытия на XIX-XX в.;

конструкция, конфигурации и габариты кровли на XIX-XX в.: основное прямоугольное здание – вальмовая крыша с деревянной стропильной системой; входная группа – двухскатная. Материал кровельного покрытия – металл, тип – фальцевая кровля (уточняется по результатам изыскательских исследований); надкровельные элементы: слуховое окно;

пространственное расположение вертикальных коммуникаций во входной группе, XX в.

Пространственно-планировочные характеристики:

пространственно-планировочная структура здания на XIX-XX в. в пределах капитальных стен и перекрытий.

Архитектурно-художественные характеристики:

общее композиционное решение и архитектурно-художественное оформление фасадов здания на XIX-XX в. в стиле эклектика:

форма, материал и техника исполнения цокольной части. Расположение, габариты, конфигурация оконных, включая заложенные, и дверных проемов (лучковые проемы), включая материал и рисунок расстекловки заполнений оконных проемов. Характер и материал отделки фасадов: оштукатуренные и окрашенные: цоколь, фасады, венчающий и межэтажный карнизы, декоративные элементы фасадов. Историческое колористическое решение фасадов, выполненное в бежевых оттенках (поле фасадов). Венчающий и межэтажный простые карнизы с дентикулами, раскрепованные лопатками; угловые лопатки; лучковые наличники оконных проемов и ниш; входная группа с двумя двухсветными оконными проемами по вертикали;

композиция фасадов здания XIX в:

цокольный этаж с оконными проемами с лучковыми перемычками; рамочное обрамление оконных проемов; оконные проемы правой половины первого этажа южного фасада относительно центрального входа с лучковыми перемычками; плоские прямые наличники с ушами в верхней и нижней части проема, стрельчатые сандрики с поребриком, сомкнутые между собой; подоконные карнизы, подоконные филенки; междуэтажный пояс с дентикулами; венчающий простой карниз с дентикулами и треугольным декором; гладкие угловые лопатки цокольного этажа, угловые и рядовая лопатки первого этажа с чередованием выступающего квадратного и прямоугольного декора; рядовая лопатка первого этажа восточного фасада, членящая фасад по центру;

оконные проемы левой половины первого этажа южного фасада относительно центрального входа с плоскими широкими наличниками, увенчанными лучковыми сандриками с дентикулами; выступающий подоконный фриз с нишами; выступающая плоскость цокольного этажа, междуэтажный пояс с дентикулами; угловая лопатка первого этажа с декором;

заложенные оконные проемы второго этажа северного фасада, обрамленные наличниками и увенчанные сандриками с поребриком; гладкие угловые и рядовые лопатки;

композиция южной прямоугольной входной группы, XX в:

композиция южного фасада с кирпичным ступенчатым аттиком прямоугольной формы; два двухсветных оконных проема по вертикали с лучковым завершением, включая габариты, рисунок расстекловки и материал; боковые выступы, возвышающиеся над кровлей в уровне аттика; боковые фасады с дверными проемами без декора.

Текстовое описание особенностей	Фотографическое изображение особенностей
Градостроительные характеристики объекта:	
<p>– местоположение и градостроительные характеристики здания XIX-XX в., его роль в композиционно-планировочной структуре исторического центра пос. Медвенка, в формировании угла застройки улиц Кирова и Советской;</p>	 <p data-bbox="847 555 1331 618"><i>фрагмент современной градостроительной ситуации</i></p>
<p>– объемно-пространственные габариты и силуэт здания на XIX-XX в.</p>	 <p data-bbox="823 1055 1355 1122"><i>объемно-пространственные габариты и силуэт здания на XIX-XX в.</i></p>
Объемно-пространственные характеристики:	
<p>– объемно-пространственная композиция одноэтажного здания с цокольным этажом, прямоугольной формы в плане, перекрытого вальмовой кровлей, XIX в., с прямоугольной пристроенной по центру южного фасада входной двухэтажной группой с аттиком, XX в. (без учета поздних пристроек с западной и северной стороны);</p> <p>– высотные отметки здания на XIX-XX в. по венчающему карнизу и коньку кровли, количество надземных этажей (2 – цокольный и первый этаж).</p>	 <p data-bbox="826 1518 1350 1552"><i>объемно-пространственная композиция здания</i></p>
Конструктивные характеристики:	
<p>– конструкция и материал</p>	

ленточного фундамента (уточняется по результатам изыскательских исследований):

– конструкция (тип, местоположение, конфигурация) и материал (кирпич) капитальных стен (на XIX-XX в.) (уточняется по результатам реставрационных и лабораторных исследований):

– высотные отметки перекрытия на XIX-XX в.;

– конструкция, конфигурации и габариты кровли на XIX-XX в.: основное прямоугольное здание - вальмовая крыша с деревянной стропильной системой, входная группа – двускатная. Материал кровельного покрытия – металл, тип – фальцевая кровля (уточняется по результатам изыскательских исследований); надкровельные элементы: слуховое окно.

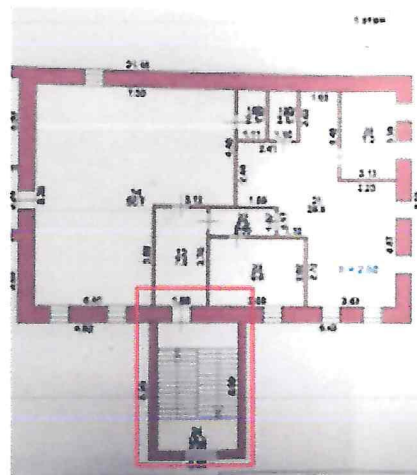
– пространственное расположение вертикальных коммуникаций во входной группе, XX в.



конструкция и материал Объекта



крыша Объекта

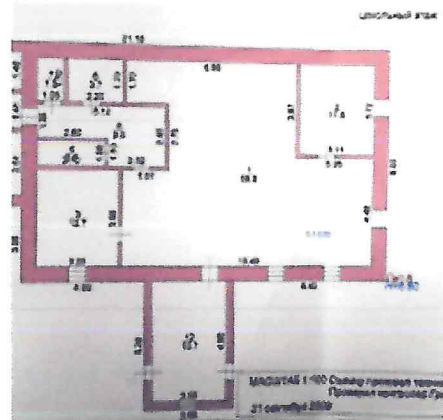


пространственное расположение вертикальных коммуникаций во входной группе. XX в.

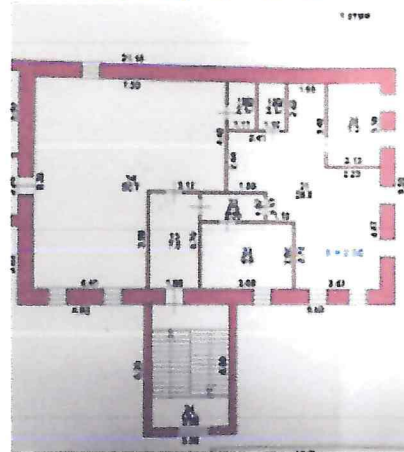
Пространственно-планировочные характеристики:

— пространственно-планировочная структура здания на конец XIX-XX в. в пределах капитальных стен и перекрытий.

План цокольного этажа



План первого этажа



пространственно-планировочная структура здания на конец XIX-XX в. в пределах капитальных стен и перекрытий

Архитектурно-художественные характеристики:

— общее композиционное решение и архитектурно-художественное оформление фасадов здания на XIX-XX в. в стиле эклектика. Форма, материал и техника исполнения цокольной части. Расположение, габариты, конфигурация оконных, включая заложенные, и дверных проемов (лучковые проемы), включая материал и рисунок расстекловки заполнения оконных проемов. Характер и материал отделки фасадов: оштукатуренные и окрашенные: цоколь, фасады, венчающий и межэтажный



общее композиционное решение и архитектурно-художественное оформление фасадов здания на XIX-XX в. в стиле эклектика

карнизы, декоративные элементы фасадов. Историческое колористическое решение фасадов, исполненное в бежевых оттенках (поле фасадов). Венчающий и межэтажный простые карнизы с дентикулами, раскрепованные лопатками; угловые лопатки; лучковые наличники оконных проемов и ниш; входная группа с двумя двухсветными оконными проемами по вертикали;



композиция восточного фасада



композиция южного фасада

— композиция фасадов здания XIX в. Цокольный этаж с оконными проемами с лучковыми перемычками; рамочное обрамление оконных проемов; оконные проемы правой половины первого этажа южного фасада относительно центрального входа с лучковыми перемычками; плоские прямые наличники с ушами в верхней и нижней части проема, стрельчатые сандрики с поребриком, сомкнутые между собой; подоконные карнизы, подоконные филенки; междуэтажный пояс с дентикулами; венчающий простой карниз с дентикулами и треугольным декором; гладкие угловые лопатки цокольного этажа, угловые и рядовая лопатки первого этажа с чередованием выступающего квадратного и прямоугольного декора; рядовая лопатка первого этажа восточного фасада, членящая фасад по центру; оконные проемы левой половины первого этажа южного фасада относительно центрального входа с плоскими широкими наличниками, увенчанными лучковыми сандриками с



композиция южного фасада



композиция восточного фасада



художественное оформление фасадов