



КОМИТЕТ ПО ОХРАНЕ ОБЪЕКТОВ КУЛЬТУРНОГО НАСЛЕДИЯ
КУРСКОЙ ОБЛАСТИ

П Р И К А З

от 17.03.2023

№ 05.3-08/232

г. Курск

**Об утверждении предмета охраны объекта культурного наследия
местного (муниципального) значения «Дом жилой»,
кон. XIX – нач. XX вв., расположенного по адресу:
Курская область, Рыльский район, город Рыльск,
улица Розы Люксембург, дом 30**

В соответствии с Федеральным законом от 25 июня 2002 года № 73-ФЗ «Об объектах культурного наследия (памятниках истории и культуры) народов Российской Федерации», Положением о комитете по охране объектов культурного наследия Курской области, утвержденным постановлением Губернатора Курской области от 15.09.2020 № 274-пг, ПРИКАЗЫВАЮ:

1. Утвердить прилагаемый предмет охраны объекта культурного наследия местного (муниципального) значения «Дом жилой», кон. XIX – нач. XX вв., расположенного по адресу: Курская область, Рыльский район, город Рыльск, улица Розы Люксембург, дом 30.

2. Контроль за исполнением настоящего приказа возложить на начальника управления разрешительной документации и учета объектов культурного наследия комитета по охране объектов культурного наследия Курской области А.И. Куткову.

3. Приказ вступает в силу со дня его подписания.

И.о. председателя комитета

А.Ю. Потанин

УТВЕРЖДЕН
приказом комитета по охране
объектов культурного наследия
Курской области
от 17.03.2023 № 05.3-08/232

ПРЕДМЕТ ОХРАНЫ

**объекта культурного наследия местного (муниципального) значения
«Дом жилой», кон. XIX – нач. XX вв., расположенного по адресу:
Курская область, Рыльский район, город Рыльск,
улица Розы Люксембург, дом 30**

Градостроительные характеристики объекта:

местоположение и градостроительные характеристики здания кон. XIX – нач. XX вв., его роль в композиционно-планировочной структуре исторического центра г. Рыльск; градостроительная роль в формировании фронта застройки улицы Розы Люксембург, лицевым фасадом обращен к улице Розы Люксембург и тянется вдоль ее красной линии.

Архитектурные и объемно-пространственные характеристики, конструктивные элементы объекта:

объемно-пространственная композиция одноэтажного кирпичного здания с цокольным (полуподвальным) этажом кон. XIX – нач. XX вв. прямоугольного объема, перекрытого скатной крышей (без учета поздних пристроек с северной стороны);

капитальные стены конца кон. XIX – нач. XX вв., их конструкция и материал: кирпич;

объемно-планировочное решение здания кон. XIX – нач. XX вв. в пределах капитальных стен и перекрытий (без учета поздних пристроек с северной стороны);

крыша, ее конструкция, конфигурация, материал, характер кровельного покрытия и стропильной системы в редакции кон. XIX – нач. XX вв., в том числе высотные отметки по венчающему карнизу и коньку кровли, месторасположение печной трубы;

композиционное решение оформления фасадов здания системы в редакции кон. XIX – нач. XX вв., включая размер, форму, местоположение и оформление оконных и дверных проемов;


архитектурно-художественное оформление фасадов здания в редакции системы в редакции кон. XIX – нач. XX вв., выполненных из кирпича, и выдержанных в стилистике эклектизма, включая: оконные проемы цокольного (полуподвального) этажа с прямоугольными перемычками верха и с декоративными деревянными резными обрамлениями с расширениями в виде «ушек» в верхней трети

вертикальных боковых элементов обрамлений; оконные проемы первого этажа с лучковыми перемычками и профилированным обрамлением, повторяющим очертания проемов с расширения в виде «ушек»; подоконные полочки простого профиля, дополненного снизу гладкой горизонтальной «скобой»; тонкий выступающий пояс межэтажного карниза из одного ряда кирпича; широкий венчающий карниз простого профиля; широкие и плоские лопатки по углам здания; водосточные трубы на главном фасаде (по ул. Розы Люксембург);

композиционное решение цоколя (уточняется в процессе проведения комплексных научных исследований и осуществления производства реставрационных работ);

способ и вид отделки фасадов системы в редакции кон. XIX – нач. XX вв.: оштукатуренная и окрашенная кирпичная кладка, колористические решения фасадов (уточняется в процессе проведения комплексных научных исследований и осуществления производства реставрационных работ);

оконные и дверные столярные заполнения системы в редакции кон. XIX – нач. XX вв., их материал и рисунок расстекловки (уточняется в процессе проведения комплексных научных исследований и осуществления производства реставрационных работ).

Текстовое описание особенностей	Фотографическое изображение особенностей
Градостроительные характеристики объекта:	
<p>- местоположение и градостроительные характеристики здания кон. XIX - нач. XX вв., его роль в композиционно-планировочной структуре исторического центра г. Рыльск; градостроительная роль в формировании фронта застройки улицы Розы Люксембург, лицевым фасадом обращен к улице Розы Люксембург и тянется вдоль ее красной линии.</p>	
Архитектурные и объемно-пространственные характеристики, конструктивные элементы объекта:	

- объемно-пространственная композиция одноэтажного кирпичного здания с цокольным (полуподвальным) этажом кон. XIX - нач. XX вв. прямоугольного объема, перекрытого скатной крышей (без учета поздних пристроек с северной стороны);



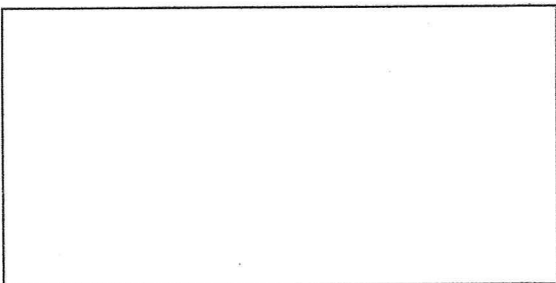
- капитальные стены конца кон. XIX - нач. XX вв., их конструкция и материал: кирпич;



- объемно-планировочное решение здания кон. XIX - нач. XX вв. в пределах капитальных стен и перекрытий (без учета поздних пристроек с северной стороны);

30





- крыша, ее конструкция, конфигурация, материал, характер кровельного покрытия и стропильной системы в редакции кон. XIX - нач. XX вв., в том числе высотные отметки по венчающему карнизу и коньку кровли, месторасположение печной трубы;



- композиционное решение оформления фасадов здания системы в редакции кон. XIX - нач. XX вв., включая размер, форму, местоположение и оформление оконных и дверных проемов;



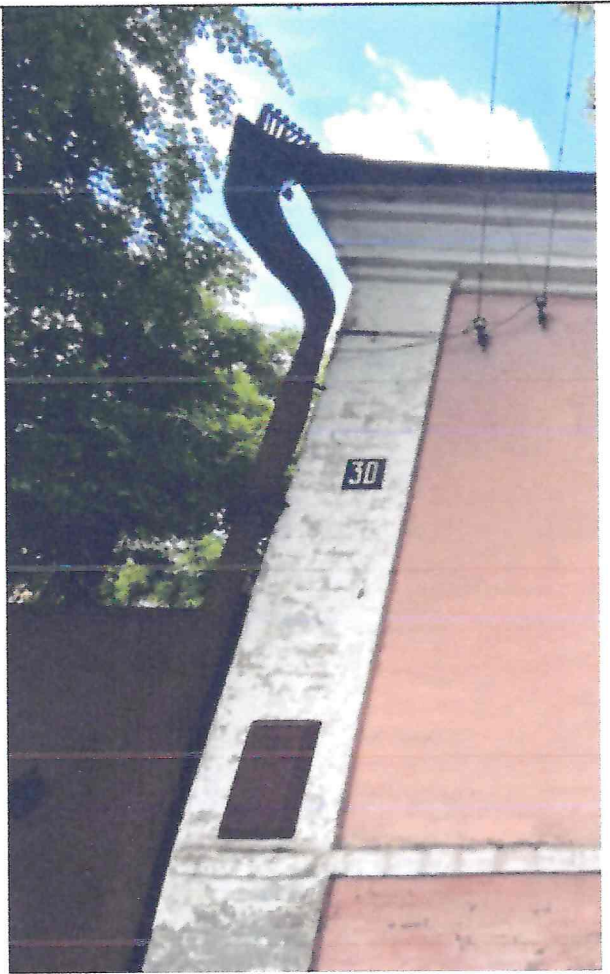
- архитектурно-художественное оформление фасадов здания в редакции системы в редакции кон. XIX - нач. XX вв., выполненных из кирпича, и выдержанных в стилистике эклектизма, включая: оконные проемы цокольного (полуподвального) этажа с прямоугольными перемычками верха и с декоративными деревянными резными обрамлениями с расширениями в виде «ушек» в верхней трети вертикальных боковых элементов обрамлений; оконные проемы первого этажа с лучковыми перемычками и профилированным обрамлением, повторяющим очертания проемов с расширения в виде «ушек»; подоконные полочки простого профиля, дополненного снизу гладкой горизонтальной «скобой»; тонкий выступающий поясок межэтажного карниза из одного ряда кирпича; широкий венчающий карниз простого профиля; широкие и плоские лопатки по углам здания; водосточные трубы на главном фасаде (по ул. Розы



Люксембург);

- композиционное решение цоколя (уточняется в процессе проведения комплексных научных исследований и осуществления производства реставрационных работ);





- способ и вид отделки фасадов системы в редакции кон. XIX - нач. XX вв.: оштукатуренная и окрашенная кирпичная кладка, колористические решения фасадов (уточняется в процессе проведения комплексных научных исследований и осуществления производства реставрационных работ);

- оконные и дверные столярные заполнения системы в редакции кон. XIX - нач. XX вв., их материал и рисунок расстекловки (уточняется в процессе проведения комплексных научных исследований и осуществления производства реставрационных работ).



