



АДМИНИСТРАЦИЯ КУРСКОЙ ОБЛАСТИ

КОМИТЕТ ПО ОХРАНЕ ОБЪЕКТОВ КУЛЬТУРНОГО НАСЛЕДИЯ КУРСКОЙ ОБЛАСТИ

П Р И К А З

от 24.10.2024

№ 21.1-28/440

г. Курск

**Об утверждении предмета охраны объекта культурного наследия
регионального значения «Здание церковно–приходской школы
Михайловской церкви», 2–я пол. XIX в.
(Курская область, город Курск, улица В. Луговая, 36)**

В соответствии с Федеральным законом от 25 июня 2002 года № 73-ФЗ «Об объектах культурного наследия (памятниках истории и культуры) народов Российской Федерации», Положением о комитете по охране объектов культурного наследия Курской области, утвержденным постановлением Губернатора Курской области от 15.09.2020 № 274-пг, ПРИКАЗЫВАЮ:

1. Утвердить прилагаемый предмет охраны объекта культурного наследия регионального значения «Здание церковно–приходской школы Михайловской церкви», 2–я пол. XIX в., расположенного по адресу: Курская область, город Курск, улица В. Луговая, 36.

2. Приказ вступает в силу со дня его подписания.

Председатель комитета

И.А. Мусьял

УТВЕРЖДЕН
приказом комитета по охране
объектов культурного наследия
Курской области
от 04.10.2021 № 01.1-08/440

ПРЕДМЕТ ОХРАНЫ
объекта культурного наследия регионального значения
«Здание церковно–приходской школы Михайловской церкви»,
2–я пол. XIX в.
(Курская область, город Курск, улица В. Луговая, 36)

Описание предмета охраны:

Градостроительная ценность:

местоположение «Здание церковно–приходской школы Михайловской церкви», 2–я пол. XIX в. (Курская область, город Курск, улица В. Луговая, 36) в исторической части города Курска, как неотъемлемая часть территории Михайловской церкви;

фронтальная выразительная композиция здания - часть силуэта городской застройки в исторической части города Курска;

ценные исторические панорамы города Курска, созданные визуальными связями объекта.

Историческая ценность:

дата постройки объекта культурного наследия - 1899 год;

историческая архитектура, не изменившаяся со временем, образец «классицизма» с элементами «модерна»;

подлинные особенности здания:

исторический каркас здания и архитектурные элементы фасадов;

характеристики объемно – пространственного построения;

композиционное и декоративное решение архитектурного облика фасадов;

формы и приемы кирпичного стиля;

материал фасадов и техника исполнения декоративных элементов.

Художественно-эмоциональная ценность:

значимость исторической среды города Курска;

композиция здания, оказывающая большое эмоциональное воздействие архитектурного объекта культурного наследия на человека.

Функциональная ценность:

Объект не претерпевал значительных изменений первоначально заданных функций:

1899 г. - церковно-приходская школа;

после Октябрьской революции - школа первой ступени № 24;

далее размещалась школа № 20 и школа № 21;

в последние десятилетия XX века - детский сад-ясли № 28;
в 90-х годах прошлого века оно было возвращено Курско-Рыльской епархии;

в настоящее время - Воскресная школа.

Архитектурно-эстетическая ценность:

Объемно-пространственная композиция здания. Композиционное решение и архитектурно-художественное оформление фасадов.

здание кирпичное, одноэтажное, прямоугольное в плане;

расположение главного северо-восточного фасада (вдоль красной линии ул. Верхняя Луговая);

расположение северо-западного фасада (вдоль красной линии переулкa Михайловский);

крупномасштабный пластичный декор в формах классицизма северо-восточного, северо-западного и юго-восточного фасадов.

Декор главного северо-восточного фасада здания:

парадный вход с северной стороны;

ризалит, в виде пилястрового портика с треугольным фронтоном, наложенным на прямоугольный аттик;

входной проем – арочный, заглубленный;

сохранившаяся парадная дверь с филенчатыми дверными полотнищами;

шесть окон;

выступающая угловая пилястра;

карниз большого выноса;

раскрепованная подоконная полочка на кронштейнах под окнами, между которыми помещены филенки;

ленточный руст между верхней и нижней полочкой пилястры.

Декор северо-западного фасада здания:

четырепилястровый портик, с помещенным в центре строенным окном, разделенным пилястрами;

узкие высокие окна, расположенные в боковых пролетах между пилястрами;

надоконные прямые сандрики на кронштейнах;

подоконная полочка на кронштейнах, между которыми расположены филенки с прямоугольными накладками и рустованными пилястрами.

Декор юго-восточного фасада здания:

пилястры, разделяющие фасад на два неодинаковых участка;

прямоугольные окна, без наличников;

полочка фриза, проходящая на уровне сандриков;

простые подоконные полочки.

опоясывающий по периметру здания венчающий карниз с фризом, с северо-запада, северо-востока и юго-востока дополненный сухариками.

оконные проемы прямоугольной формы, главного северо-восточного и северо-западного фасадов, заключенные в профилированные наличники, оштукатуренные и побеленные;

Материал и характер отделки фасадных поверхностей, колористическое решение фасадов:

материал наружных стен - красный керамический облицовочный кирпич;

главный северо-восточный и северо-западный фасады - оштукатурены и окрашены;

юго-западный и юго-восточный фасад, с декоративными элементами, выполненными в технике рельефной кирпичной кладки, узор которой формируется за счет выпуска кирпича.

Пространственно-планировочная структура здания:

объемно - пространственное решение объекта: одноэтажный объем, прямоугольной формы в плане;

капитальные стены и их конструкции, сохранившиеся с момента строительства.

Интерьер:

потолочная розетка.

Кровля:

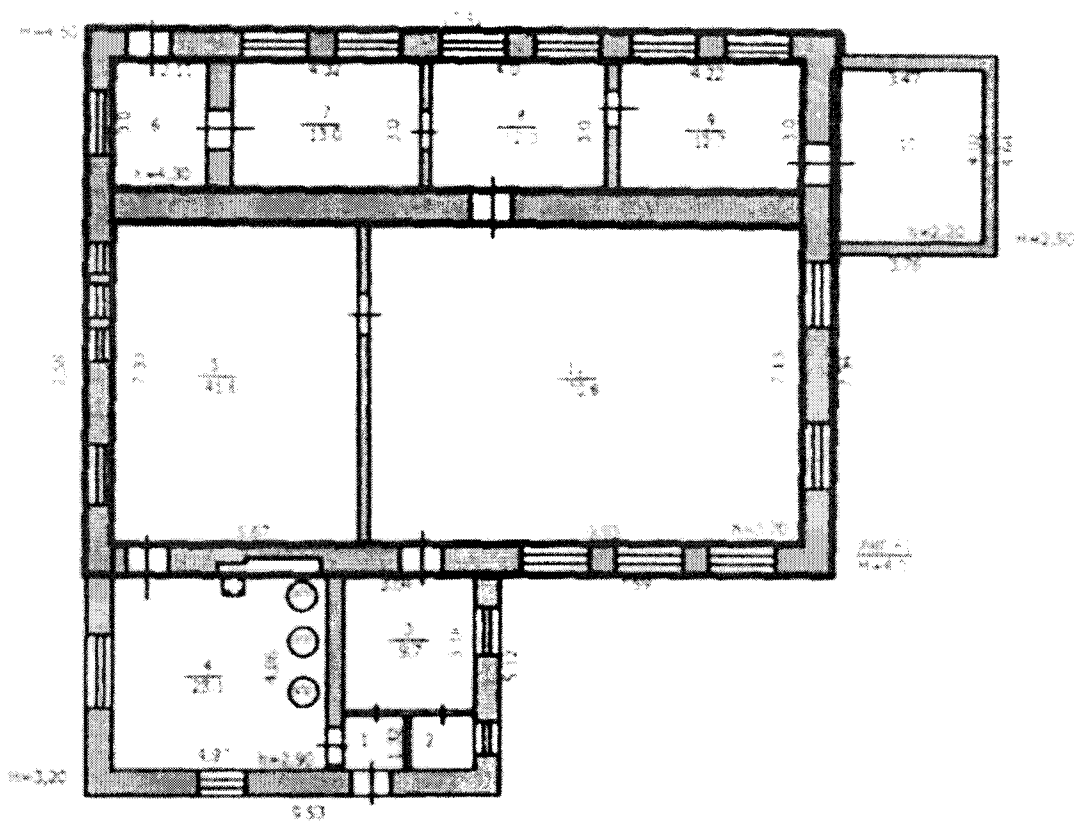
тип, форма, конструкция, высота кровли.


Схемы предмета охраны

Схема 1

Объемно-пространственное композиционное построение регионального объекта культурного наследия «Здание церковно-приходской школы Михайловской церкви», 2-я пол. XIX в.
(Курская область, город Курск, улица В. Луговая, 36)

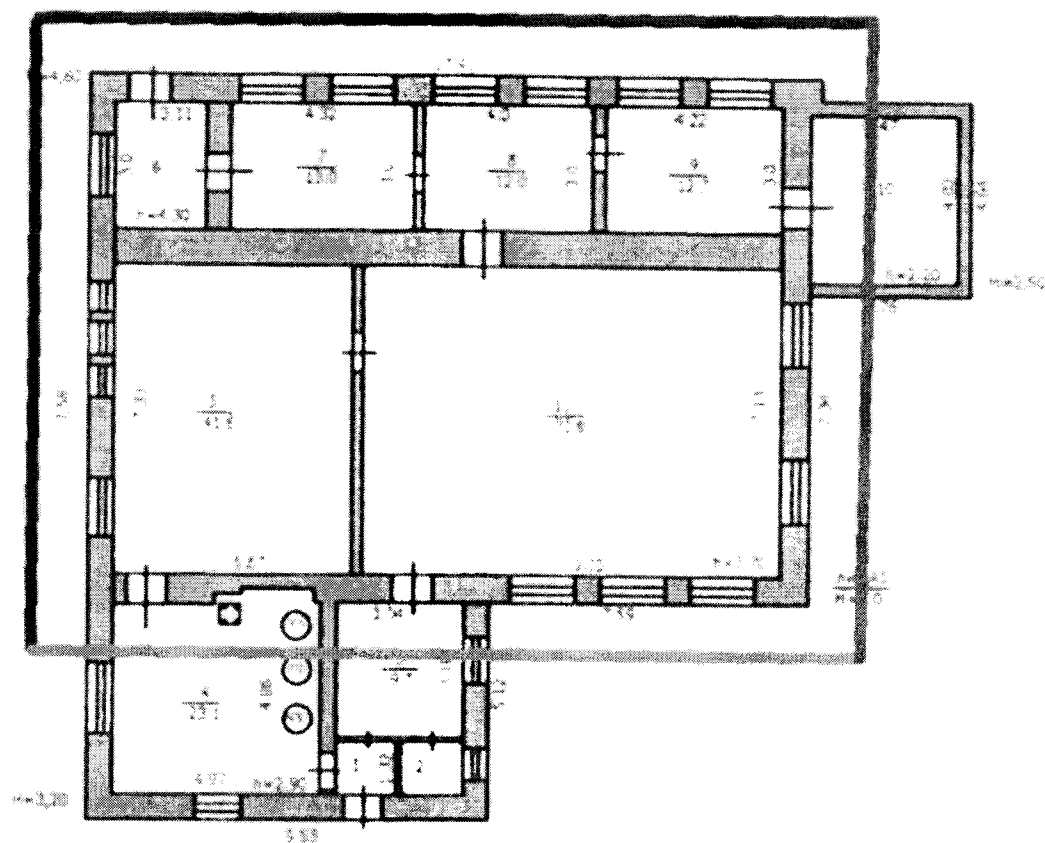
План 1-го этажа







 - пространственно-планировочная структура в пределах капитальных стен.

Фасады регионального объекта культурного наследия
 «Здание церковно-приходской школы Михайловской церкви»,
 2-я пол. XIX в.
 (Курская область, город Курск, улица В. Луговая, 36)

План 1-го этажа

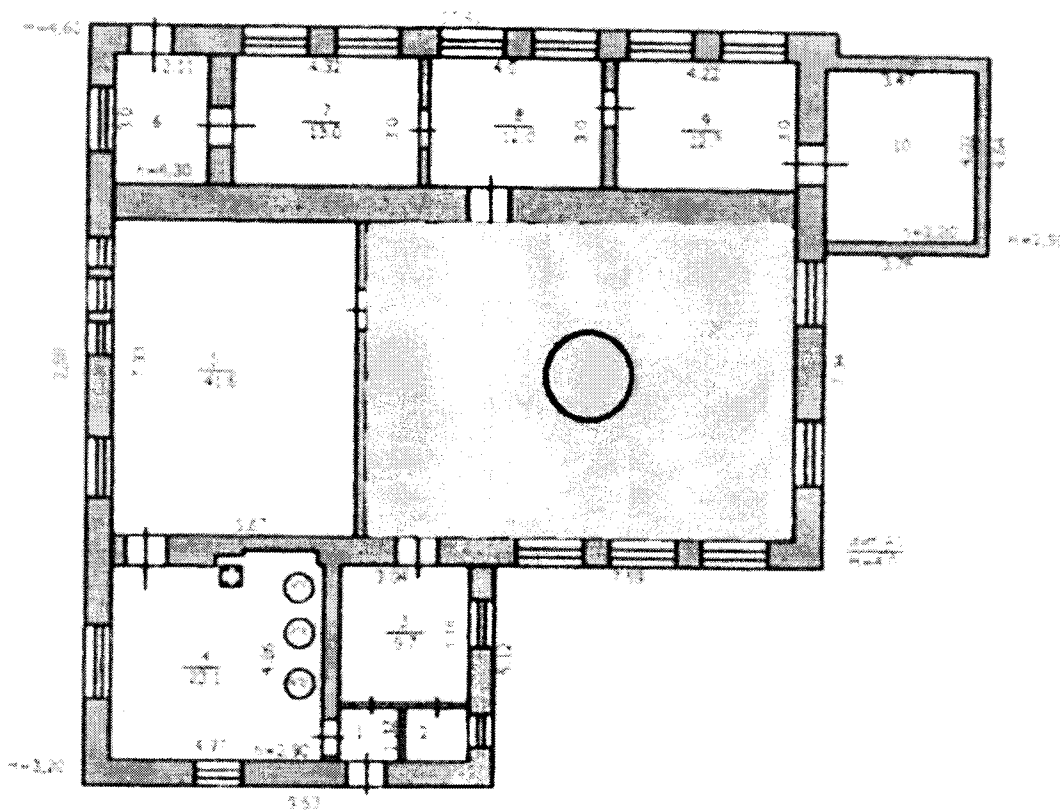


-  - северо-восточный фасад по ул. Верхняя Луговая;
-  - северо-западный фасад по Михайловскому переулку;
-  - юго-западный фасад;
-  - юго-восточный фасад.

Интерьеры регионального объекта культурного наследия
«Здание церковно-приходской школы Михайловской церкви»,
2-я пол. XIX в.

(Курская область, город Курск, улица В. Луговая, 36)

План 1-го этажа



- интерьер, предлагаемый к сохранению (потолочная розетка).