

КОМИТЕТ ПО ОХРАНЕ ОБЪЕКТОВ КУЛЬТУРНОГО НАСЛЕДИЯ
КУРСКОЙ ОБЛАСТИ

П Р И К А З

от 02.06.2023

№ 05.3-02/465

г. Курск

Об утверждении предмета охраны объекта культурного наследия местного (муниципального) значения «Дом усадебный с оградой, калиткой и воротами» 2-я пол. XIX в., входящего в состав объекта культурного наследия местного (муниципального) значения «Городская усадьба», 2-я пол. XIX в., расположенного по адресу: Курская область, Рыльский район, город Рыльск, улица Ленина, дом 52

В соответствии с Федеральным законом от 25 июня 2002 года № 73-ФЗ «Об объектах культурного наследия (памятниках истории и культуры) народов Российской Федерации», Положением о комитете по охране объектов культурного наследия Курской области, утвержденным постановлением Губернатора Курской области от 15.09.2020 № 274-пг, ПРИКАЗЫВАЮ:

1. Утвердить прилагаемый предмет охраны объекта культурного наследия местного (муниципального) значения «Дом усадебный с оградой, калиткой и воротами» 2-я пол. XIX в., входящего в состав объекта культурного наследия местного (муниципального) значения «Городская усадьба», 2-я пол. XIX в., расположенного по адресу: Курская область, Рыльский район, город Рыльск, улица Ленина, дом 52.

2. Контроль за исполнением настоящего приказа возложить на начальника управления разрешительной документации и учета объектов культурного наследия комитета по охране объектов культурного наследия Курской области А.И. Куткову.

3. Приказ вступает в силу со дня его подписания.

Председатель комитета

И.А. Мусьял

УТВЕРЖДЕН

приказом комитета по охране
объектов культурного наследия
Курской области

от 02.06.2023 № 05.3-02/465

ПРЕДМЕТ ОХРАНЫ

**объекта культурного наследия местного (муниципального) значения
«Дом усадебный с оградой, калиткой и воротами» 2-я пол. XIX в.,
входящего в состав объекта культурного наследия местного
(муниципального) значения «Городская усадьба», 2-я пол. XIX в.,
расположенного по адресу: Курская область, Рыльский район, город
Рыльск, улица Ленина, дом 52**

Градостроительные характеристики объекта:

местоположение и градостроительные характеристики здания с оградой 2-ой пол. XIX в., их роль в композиционно-планировочной структуре ансамбля; градостроительная роль в формировании фронтальной застройки улицы Ленина на естественном рельефе местности с уклоном в сторону севера.

Архитектурные и объемно-пространственные характеристики, конструктивные элементы объекта:

объемно-пространственная композиция двухэтажного здания 2-ой пол. XIX в. «П»-образной формы с подвалом, перекрытого вальмовой кровлей, со слуховым окном; два боковых деревянных ризалита со двора, перекрытых скатной кровлей; деревянная веранда на кирпичных столбах;

объемно-пространственная композиция ограды с калиткой и воротами, созданная чередованием кирпичных столбиков с навершиями, простенков и проемов для створок ворот и калитки;

капитальные стены здания 2-ой пол. XIX в., их конструкция и материал: первый этаж - кирпич, второй этаж - древесина;

капитальные стены ограды 2-ой пол. XIX в., их конструкция и материал: кирпич;

местоположение ограды с калиткой и воротами, планные и высотные параметры, архитектурно-художественное оформление столбиков ограды;

объемно-планировочное решение здания 2-ой пол. XIX в. в пределах капитальных стен и перекрытий;

крыша здания 2-ой пол. XIX в., ее конструкция, конфигурация, материал, характер кровельного покрытия и стропильной системы, в том числе высотные отметки по венчающему карнизу и коньку кровли (определяются в процессе проведения комплексных научных исследований и осуществления производства реставрационных работ);

композиционное решение цоколя здания (уточняется в процессе проведения комплексных научных исследований и осуществления производства реставрационных работ);

композиционное решение и оформление фасадов здания в редакции 2-ой пол. XIX в., включая размер, форму, местоположение и оформление оконных и дверных проемов;

архитектурно-художественное оформление фасадов здания в редакции 2-ой пол. XIX в., выполненных из кирпича и дерева: главный фасад: прямоугольные оконные проемы; подоконные полочки; система пилястр по двум этажам простого профиля; цокольный карниз в виде полочки, профилированный межэтажный карниз, венчающий карниз простого профиля; гладкая штукатурка стен; дворовые фасады: прямоугольные профилированные деревянные и каменные наличники оконных проемов; резной деревянный венчающий карниз веранды и ризалитов, венчающий карниз простого профиля основного объема; боковые ризалиты на каменном основании с треугольными фронтонами; межэтажный карниз простого профиля;

входная одноэтажная пристройка с дверным проемом с правой стороны: конструкция, конфигурация, материал - кирпич; композиционное решение и архитектурно-художественное оформление, включая выступающий цоколь, венчающий карниз простого профиля, аттик с филенкой и парапетными столбиками по краям;

входная одноэтажная пристройка с дверным проемом с левой стороны: конструкция, конфигурация, материал - кирпич; композиционное решение и архитектурно-художественное оформление, включая аттик полукруглой формы с филенкой;

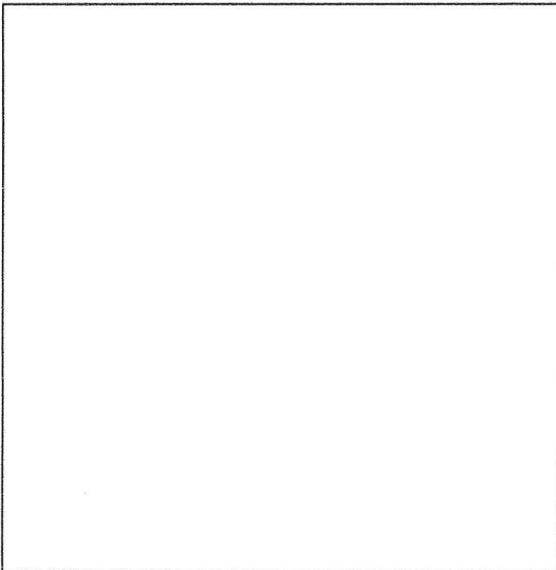
венчающий профилированный карниз ограды над дверным проемом; кирпичные столбы, обрамляющие въезд во двор, с пилястрами, украшенными филенками на базах и увенчанные профилированными столбиками; три секции ограды с филенками, украшенные пилястрами в виде вертикальных филенок на базах, увенчаны парапетными столбиками, цокольный и венчающий карнизы прямого профиля; ограда в виде фрагмента стены: конструкция, конфигурация, материал - кирпич;

композиционное решение и архитектурно-художественное оформление ограды с калиткой и воротами, включая восемь ниш (заложных проемов), украшенные наличниками прямого профиля и профилированными прямоугольными сандриками, и подоконным пояском; цокольный и венчающий карнизы прямого профиля; система рустованных по краям и гладких пилястр; лучковые перемычки;

способ и вид отделки фасадов: первый этаж - штукатурка и окраска по кирпичной кладке, второй этаж - штукатурка и окраска по дереву, деревянная отделка дворовых фасадов (вид отделки и колористические решения фасадов уточняются в процессе проведения комплексных научных исследований и осуществления производства реставрационных работ);

отделка кладки ограды - побелка;
 оконные и дверные столярные заполнения, рисунок расстекловки,
 материал: древесина (уточняются в процессе проведения комплексных
 научных исследований и осуществления производства реставрационных
 работ).

Текстовое описание особенностей	Фотографическое изображение особенностей
Градостроительные характеристики объекта:	
<p>- местоположение и градостроительные характеристики здания 2-ой пол. XIX в., его роль в композиционно-планировочной структуре ансамбля; градостроительная роль в формировании фронтальной застройки улицы Ленина на естественном рельефе местности с уклоном в сторону севера.</p>	
Архитектурные и объемно-пространственные характеристики, конструктивные элементы объекта:	
<p>- объемно-пространственная композиция двухэтажного здания 2-ой пол. XIX в. «П»-образной формы с подвалом, перекрытого вальмовой кровлей, со слуховым окном; два боковых деревянных ризалита со двора, перекрытых скатной кровлей; деревянная веранда на кирпичных столбах;</p> <p>- объемно-пространственная композиция ограды с калиткой и воротами, созданная чередованием кирпичных столбиков с навершиями, простенков и проемов для створок ворот и калитки;</p>	



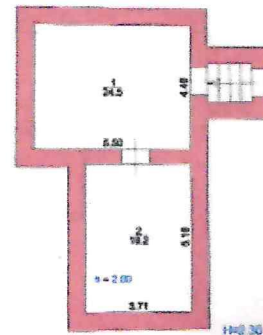
- капитальные стены здания 2-ой пол. XIX в., их конструкция и материал: первый этаж – кирпич, второй этаж – древесина;

- капитальные стены ограды 2-ой пол. XIX в., их конструкция и материал: кирпич;

- местоположение ограды с калиткой и воротами, планные и высотные параметры, архитектурно-художественное оформление столбиков ограды;



- объемно-планировочное решение здания 2-ой пол. XIX в. в пределах капитальных стен и перекрытий;

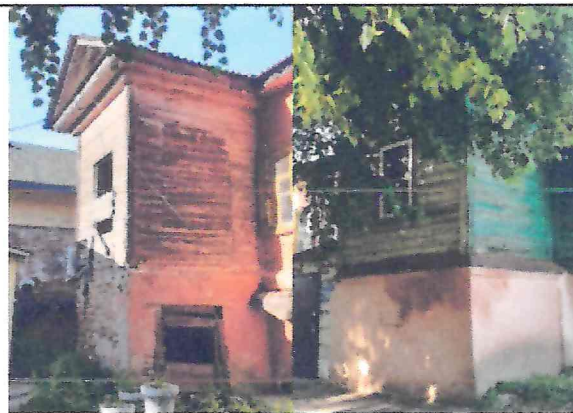


- композиционное решение и оформление фасадов здания в редакции 2-ой пол. XIX в., включая размер, форму, местоположение и оформление оконных и дверных проемов;



- архитектурно-художественное оформление фасадов здания в редакции 2-ой пол. XIX в., выполненных из кирпича и дерева: главный фасад: прямоугольные оконные проемы; подоконные полочки; система пилястр по двум этажам простого профиля; цокольный карниз в виде полочки; профилированный межэтажный карниз; венчающий карниз простого профиля; гладкая штукатурка стен; дворовые фасады: профилированные деревянные и каменные наличники оконных проемов; резной деревянный венчающий карниз веранды и ризалитов, венчающий карниз простого профиля основного объема; боковые ризалиты на каменном основании с треугольными фронтонами; межэтажный карниз простого профиля;





- входная одноэтажная пристройка с дверным проемом с правой стороны: конструкция, конфигурация, материал – кирпич; композиционное решение и архитектурно-художественное оформление, включая выступающий цоколь, венчающий карниз простого профиля, аттик с филенкой и парапетными столбиками по краям;

- входная одноэтажная пристройка с дверным проемом с левой стороны: конструкция, конфигурация, материал – кирпич; композиционное решение и архитектурно-художественное оформление, включая аттик полукруглой формы с филенкой;

- венчающий профилированный карниз ограды над дверным проемом; кирпичные столбы, обрамляющие въезд во двор, с пилястрами, украшенными филенками на базах и увенчанные профилированными столбиками; три секции ограды с филенками, украшенные пилястрами в виде вертикальных филенок на базах, увенчаны парапетными столбиками, цокольный и венчающий карнизы прямого профиля; ограда в виде фрагмента стены: конструкция, конфигурация, материал – кирпич;

- композиционное решение и архитектурно-художественное оформление ограды с калиткой и воротами, включая восемь ниш (заложенных проемов), украшенные



наличниками прямого профиля и профилированными прямоугольными сандриками, и подоконным пояском; цокольный и венчающий карнизы прямого профиля; система рустованных по краям и гладких пилястр; лучковые перемычки;

- способ и вид отделки фасадов: первый этаж – штукатурка и окраска по кирпичной кладке, второй этаж – штукатурка и окраска по дереву, деревянная отделка дворовых фасадов (вид отделки и колористические решения фасадов уточняются в процессе проведения комплексных научных исследований и осуществления производства реставрационных работ);
- отделка кладки ограды – побелка;



- оконные и дверные столярные заполнения, рисунок расстекловки, материал: древесина (уточняются в процессе проведения комплексных научных исследований и осуществления производства реставрационных работ).



