

АДМИНИСТРАЦИЯ КУРСКОЙ ОБЛАСТИ

КОМИТЕТ ПО ОХРАНЕ ОБЪЕКТОВ КУЛЬТУРНОГО НАСЛЕДИЯ КУРСКОЙ ОБЛАСТИ

П Р И К А З

от 02.08.2022

№ 05.4-02/901

г. Курск

О включении выявленного объекта культурного наследия «Церковь Покровская, 1837 г.», расположенного по адресу: Курская область, Рыльский район, село Крупец, в единый государственный реестр объектов культурного наследия (памятников истории и культуры) народов Российской Федерации в качестве объекта культурного наследия регионального значения «Церковь Покрова Пресвятой Богородицы» и утверждении границ его территории и правового режима использования земельного участка в границах территории

В соответствии с Федеральным законом от 25 июня 2002 года № 73-ФЗ «Об объектах культурного наследия (памятниках истории и культуры) народов Российской Федерации», Законом Курской области от 29 декабря 2005 года № 120-ЗКО «Об объектах культурного наследия Курской области», на основании акта государственной историко-культурной экспертизы от 30 мая 2022 г., выполненной аттестованным государственным экспертом Е.В. Холодовой, ПРИКАЗЫВАЮ:

1. Включить выявленный объект культурного наследия «Церковь Покровская, 1837 г.», расположенный по адресу: Курская область, Рыльский район, село Крупец, в единый государственный реестр объектов культурного наследия (памятников истории и культуры) народов Российской Федерации в качестве объекта культурного наследия регионального значения «Церковь Покрова Пресвятой Богородицы», время создания – 1837 год; 1906 год, вид объекта – памятник, расположенного по адресу: Курская область, Рыльский район, Крупецкой сельский совет, деревня Рыжевка, дом 191.

2. Утвердить прилагаемые границы территории объекта культурного наследия регионального значения, указанного в пункте 1 настоящего приказа.

3. Утвердить прилагаемый правовой режим использования земельного участка в границах территории объекта культурного наследия регионального значения, указанного в пункте 1 настоящего приказа.

4. Исключить из перечня выявленных объектов культурного наследия, расположенных на территории Курской области, выявленный объект культурного наследия «Церковь Покровская, 1837 г.», расположенный по адресу: Курская область, Рыльский район, село Крупец, числящийся под порядковым номером 1532.

5. Контроль за исполнением настоящего приказа возложить на начальника отдела разрешительной документации и учета объектов культурного наследия комитета по охране объектов культурного наследия Курской области А.И. Куткову.

Председатель комитета



И.А. Мусьял

УТВЕРЖДЕНЫ
приказом комитета по охране объектов
культурного наследия Курской области
от 02.08.2022 № 05.4-08/901

**Границы территории объекта культурного наследия регионального
значения «Церковь Покрова Пресвятой Богородицы», 1837 год;
1906 год, расположенного по адресу: Курская область,
Рыльский район, Крупецкой сельский совет,
деревня Рыжевка, дом 191**

Описание границ территории объекта культурного наследия

Границу территории объекта культурного наследия определяет пространство в квартале исторической и современной застройки вокруг здания церкви и проходит, отстоя от него на определённом, заданном экспертизой расстоянии. Форма участка в границах территории объекта культурного наследия – прямоугольная, общей площадью 1167 кв. м.

Текстовое описание поворотных точек границы территории

1-2 - граница в северной части участка проходит по церковной территории с запада на восток вдоль северной стены храма на расстоянии 1,0 м и 4,22 м;

2-3 - граница в восточной части участка проходит по церковной территории с севера на юг вдоль восточной стены алтарной стены храма на расстоянии 1,0 м;

3-4 - граница в южной части участка проходит по церковной территории участка с востока на запад вдоль южной стены храма на расстоянии 4,22 м;

4-1 - граница в западной части участка проходит по церковной территории в направлении с юга на север на расстоянии от западной стены храма 4,22 м.

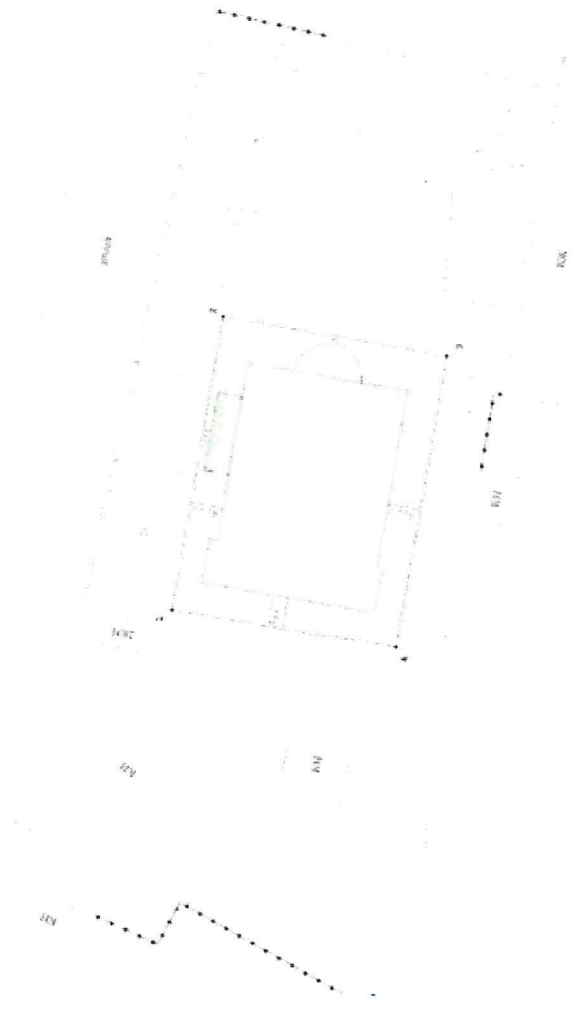
**Координаты характерных (поворотных) точек
границы территории объекта культурного наследия**

№	X	Y	Длина	Угол
1	409212,46	1171061,49	39,23	099°40'16"
2	409205,87	1171100,16	29,75	189°40'28"
3	409176,54	1171095,16	39,23	279°40'16"
4	409183,13	1171056,49	29,75	009°40'28"
1	409212,46	1171061,49		

Схема границы территории объекта культурного наследия
"Церковь Иоанна Пророка в Богородицком"

по адресу (местоположение): Рязанская Федерация, Курская область, Рязанский район, Кургановский сельский совет,
деревня Рязанька, дом 191

Масштаб 1:500
Система координат МСК-46



Условные обозначения

- объект культурного наследия
- граница территории объекта культурного наследия
- кадастровая (паспортная) линия
- границы территории объекта культурного наследия
- расстояние от стены объекта культурного наследия (СОО) до границы территории СОО

ООО "ЗЕМЛЕМЕР"

Служба геодезии, кадастровых работ, землеустройства и картографии
 Курская область, Кургановский район, с/пос. Кургановский, д. Рязанька, ул. Вулкановская, д. 191

Исполнитель: *[Подпись]*
 Должность: *[Подпись]*
 Дата: *[Подпись]* 2018 г.

№ ИЖЗ: № *[Подпись]*

УТВЕРЖДЕН

приказом комитета по охране объектов
культурного наследия Курской области

от 02.08.2022 № 05.4-08/901

**Правовой режим использования земельного участка в границах
территории объекта культурного наследия регионального значения
«Церковь Покрова Пресвятой Богородицы», 1837 год; 1906 год,
расположенного по адресу: Курская область, Рыльский район,
Крупецкой сельский совет, деревня Рыжевка, дом 191**

В соответствии со статьей 5.1 Федерального закона от 25 июня 2002 г. № 73-ФЗ «Об объектах культурного наследия (памятниках истории и культуры) народов Российской Федерации» (далее – Федеральный закон) в границах территории объекта культурного наследия регионального значения «Церковь Покрова Пресвятой Богородицы», 1837 год; 1906 год, расположенного по адресу: Курская область, Рыльский район, Крупецкой сельский совет, деревня Рыжевка, дом 191:

на территории памятника или ансамбля запрещаются строительство объектов капитального строительства и увеличение объемно-пространственных характеристик, существующих на территории памятника или ансамбля объектов капитального строительства; проведение земляных, строительных, мелиоративных и иных работ, за исключением работ по сохранению объекта культурного наследия или его отдельных элементов, сохранению историко-градостроительной или природной среды объекта культурного наследия;

на территории памятника, ансамбля или достопримечательного места разрешается ведение хозяйственной деятельности, не противоречащей требованиям обеспечения сохранности объекта культурного наследия и позволяющей обеспечить функционирование объекта культурного наследия в современных условиях.

Проектирование и проведение работ по сохранению памятника или ансамбля и (или) его территории осуществляются по согласованию с органом исполнительной власти Курской области, уполномоченным в области охраны объектов культурного наследия.

Согласно статье 5 Федерального закона, земельные участки в границах территорий объектов культурного наследия, включенных в единый государственный реестр объектов культурного наследия (памятников истории и культуры) народов Российской Федерации, а также в границах территорий выявленных объектов культурного наследия относятся к землям историко-культурного назначения, правовой режим которых регулируется земельным законодательством Российской Федерации и Федеральным законом.